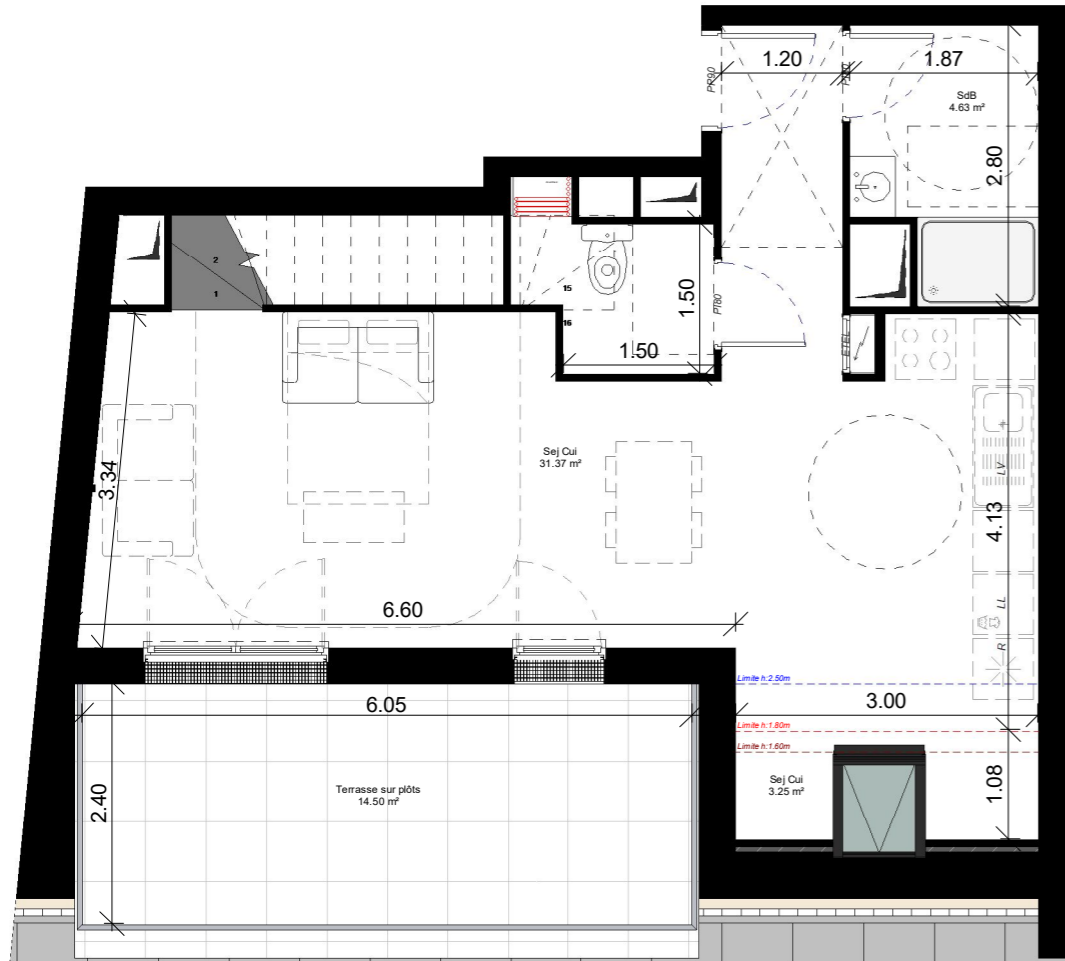
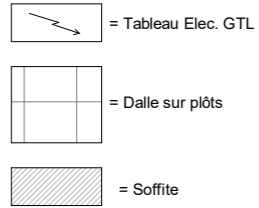
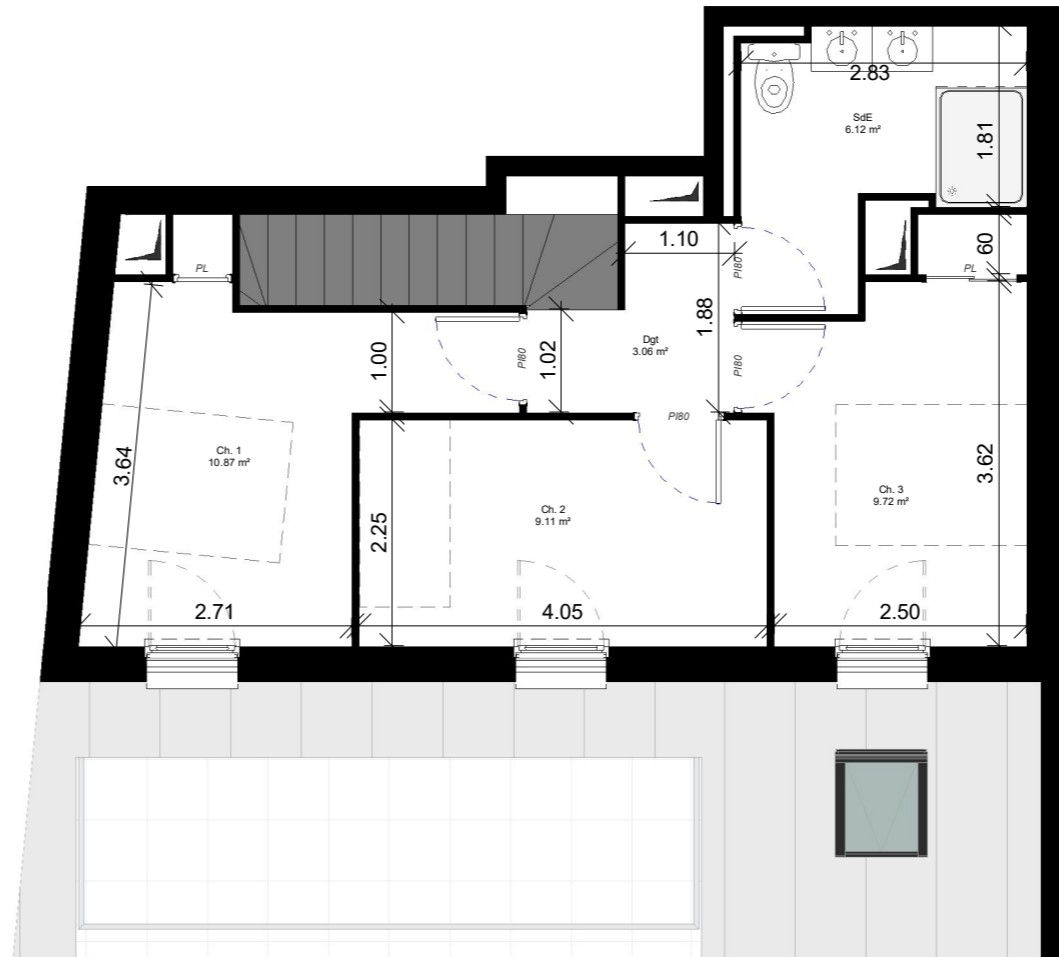


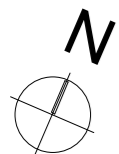
PL = Placard sans aménagement intérieur
 LL = Lave-linge
 LV = Lave-vaisselle
 R = Réfrigérateur
 PP 90 = Porte Palière de 90cm de passage
 PI 80 = Porte de distribution de 80cm de passage
 PI 90 = Porte de distribution de 90cm de passage



Plan Niveau Inférieur R+4



Plan Niveau Supérieur R+5



Echelle 1/50ème (A3)



NOTA : Des modifications sont susceptibles d'être apportées à ce plan en fonction des nécessités techniques et administratives lors de la réalisation, pour les dimensions libres, positions des baies et équipements. Les surfaces données sont approximatives. La surface des placards est incluse dans la surface des pièces attenantes. Les retombées, soffites, faux-plafonds, emplacements des équipements sont figurés à titre indicatifs. Les surfaces habitables sont conformes au décret du 23 Mars 1997 (Art. 4.,1).

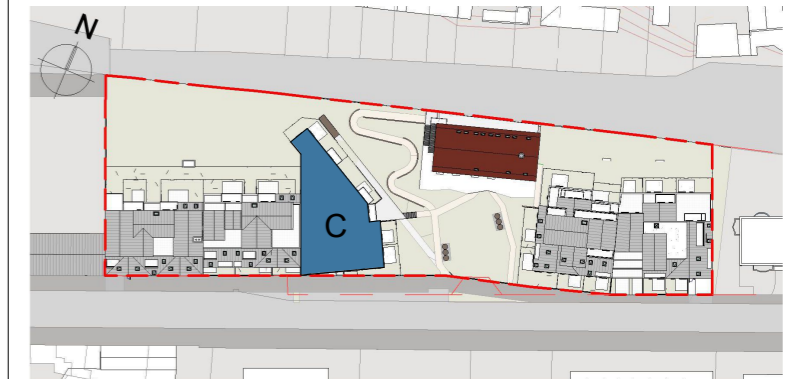
PIXELS
 RÉSIDENCE
 CAEN

13 route de Trouville, 14000 CAEN



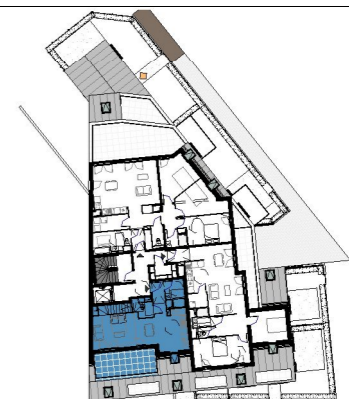
Bâtiment C

C403 T4D 82.71 m² < multiples >



Surfaces intérieures et Surfaces extérieures du logement

Surfaces Habitables		Surfaces Utiles	
Entrée	4.44 m²	Entrée	4.44 m²
Sej Cui	31.37 m²	Sej Cui	34.62 m²
Ch. 1	10.87 m²	Ch. 1	10.87 m²
Ch. 2	9.11 m²	Ch. 2	9.11 m²
Ch. 3	9.72 m²	Ch. 3	9.72 m²
SdB	4.63 m²	SdB	4.63 m²
SdE	6.12 m²	< multiples >	9.09 m²
Wc	2.97 m²	Dgt	3.06 m²
Dgt	3.06 m²	Alcove	0.42 m²
Alcove	0.42 m²		85.96 m²
	82.71 m²	Terrasse sur plots	14.50 m²
Terrasse sur plots	14.50 m²		14.50 m²
	14.50 m²		



Indice B 13/01/2026

Maître d'Ouvrage:

SCCV PIXELS
 Chez Palauma Global Group
 Les Docks - Atrium 10.6
 13002 Marseille

