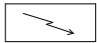
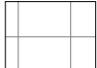




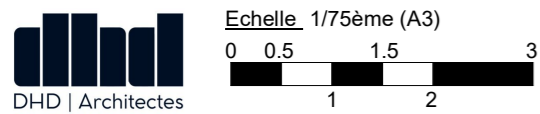
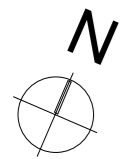
- PL = Placard sans aménagement intérieur
 - LL = Lave-linge
 - LV = Lave-vaisselle
 - R = Réfrigérateur
 - PP 90 = Porte Palière de 90cm de passage
 - PI 80 = Porte de distribution de 80cm de passage
 - PI 90 = Porte de distribution de 90cm de passage
-  = Tableau Elec. GTL
 -  = Dalle sur plots
 -  = Poutre en retombée
 -  = Soffite



Plan Rez de Jardin RDC



Plan Etage R+1



NOTA : Des modifications sont susceptibles d'être apportées à ce plan en fonction des nécessités techniques et administratives lors de la réalisation, pour les dimensions libres, positions des baies et équipements. Les surfaces données sont approximatives. La surface des placards est incluse dans la surface des pièces attenantes. Les retombées, soffites, faux-plafonds, emplacements des équipements sont figurés à titre indicatifs. Les surfaces habitables sont conformes au décret du 23 Mars 1997 (Art. 4,.1).

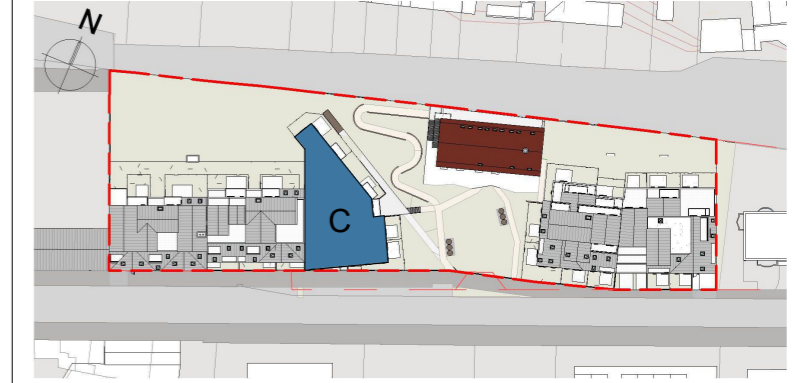
PIXELS
RÉSIDENCE
CAEN

13 route de Trouville, 14000 CAEN



Bâtiment C

C004 T3D 72.76 m² < multiples >



Surfaces intérieures et Surfaces extérieures du logement

Surfaces Habitables	
Entrée	7.86 m²
Sej Cui	25.02 m²
Ch. 1	10.56 m²
Ch. 2	10.28 m²
SdB	6.12 m²
SdB	4.13 m²
Dgt	6.10 m²
Rgt Buand.	2.69 m²
72.76 m²	
Terrasse béton	9.00 m²
Jardin	12.95 m²
21.95 m²	



Indice B 13/01/2026

Maître d'Ouvrage:
SCCV PIXELS
Chez Palauma Global Group
Les Docks - Atrium 10.6
13002 Marseille

PALAUMA
GLOBAL GROUP