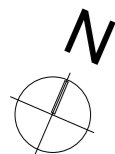
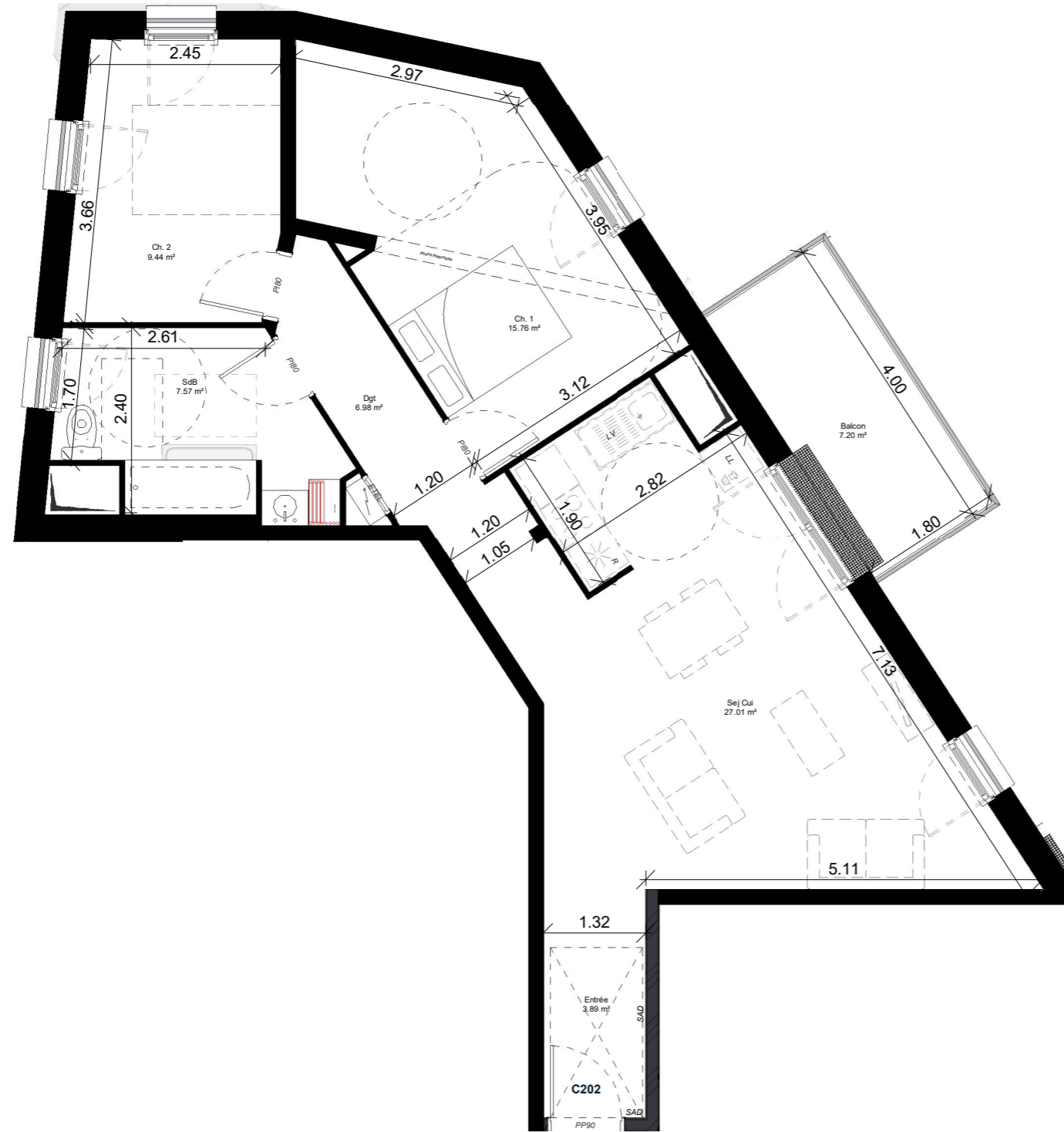
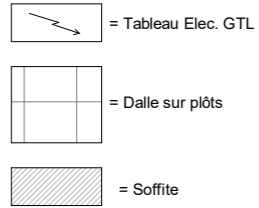
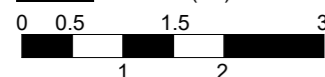


PL = Placard sans aménagement intérieur
 LL = Lave-linge
 LV = Lave-vaisselle
 R = Réfrigérateur
 PP 90 = Porte Paière de 90cm de passage
 PI 80 = Porte de distribution de 80cm de passage
 PI 90 = Porte de distribution de 90cm de passage



Echelle 1/75ème (A3)



NOTA : Des modifications sont susceptibles d'être apportées à ce plan en fonction des nécessités techniques et administratives lors de la réalisation, pour les dimensions libres, positions des baies et équipements. Les surfaces données sont approximatives. La surface des placards est incluse dans la surface des pièces attenantes. Les retombées, soffites, faux-plafonds, emplacements des équipements sont figurés à titre indicatifs. Les surfaces habitables sont conformes au décret du 23 Mars 1997 (Art. 4.,1).

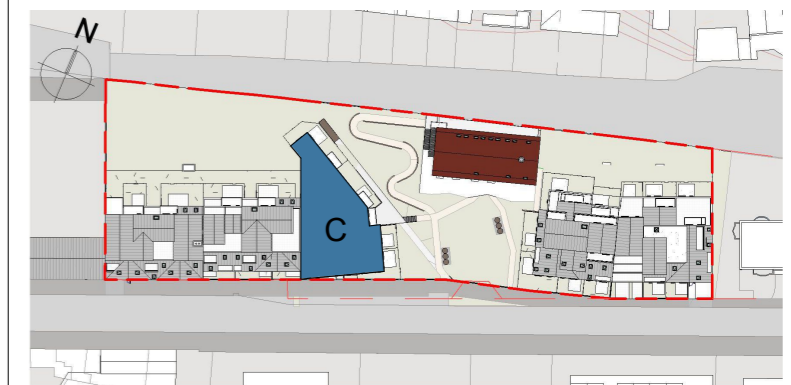
PIXELS
 RÉSIDENCE
 CAEN

13 route de Trouville, 14000 CAEN



Bâtiment C

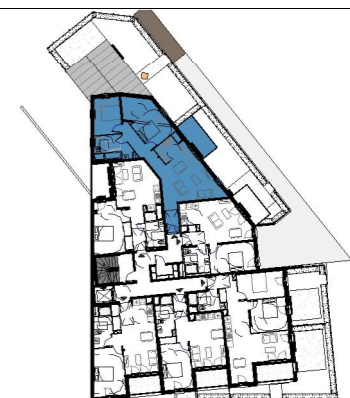
C202 T3 70.65 m² Niv. +02



Surfaces intérieures et Surfaces extérieures du logement

Surfaces Habitables

Entrée	3.89 m²
Sej Cui	27.01 m²
Ch. 1	15.76 m²
Ch. 2	9.44 m²
SdB	7.57 m²
Dgt	6.98 m²
	70.65 m²
Balcon	7.20 m²
	7.20 m²



Indice B 13/01/2026

Maître d'Ouvrage:

SCCV PIXELS
 Chez Palauma Global Group
 Les Docks - Atrium 10.6
 13002 Marseille

