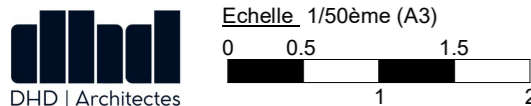
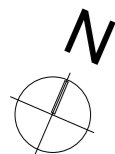
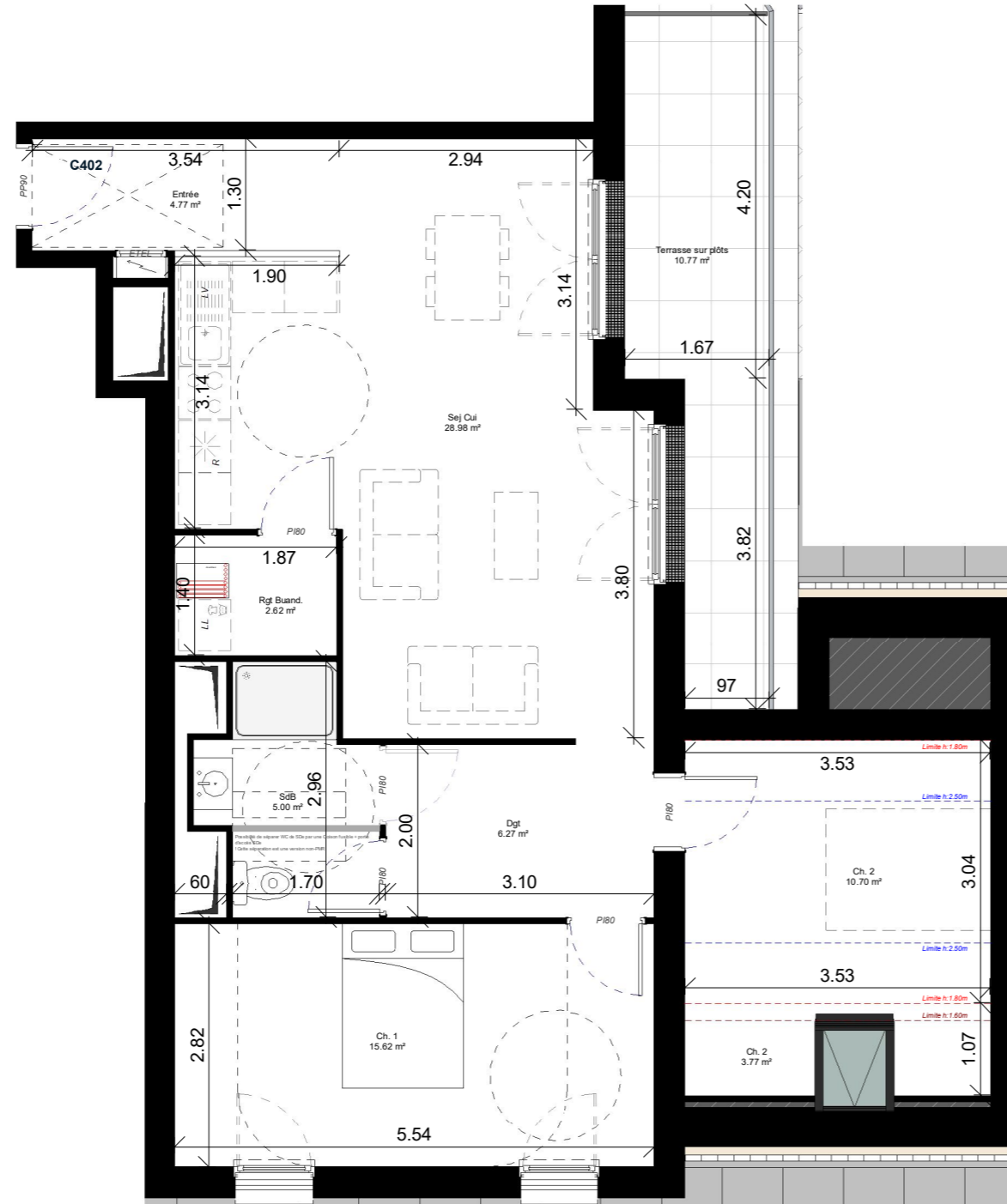
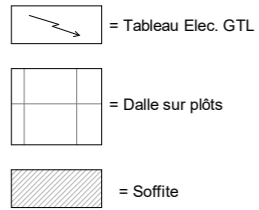


PL = Placard sans aménagement intérieur  
 LL = Lave-linge  
 LV = Lave-vaisselle  
 R = Réfrigérateur  
 PP 90 = Porte Paière de 90cm de passage  
 PI 80 = Porte de distribution de 80cm de passage  
 PI 90 = Porte de distribution de 90cm de passage



NOTA : Des modifications sont susceptibles d'être apportées à ce plan en fonction des nécessités techniques et administratives lors de la réalisation, pour les dimensions libres, positions des baies et équipements. Les surfaces données sont approximatives. La surface des placards est incluse dans la surface des pièces attenantes. Les retombées, soffites, faux-plafonds, emplacements des équipements sont figurés à titre indicatifs. Les surfaces habitables sont conformes au décret du 23 Mars 1997 ( Art. 4.,1 ).

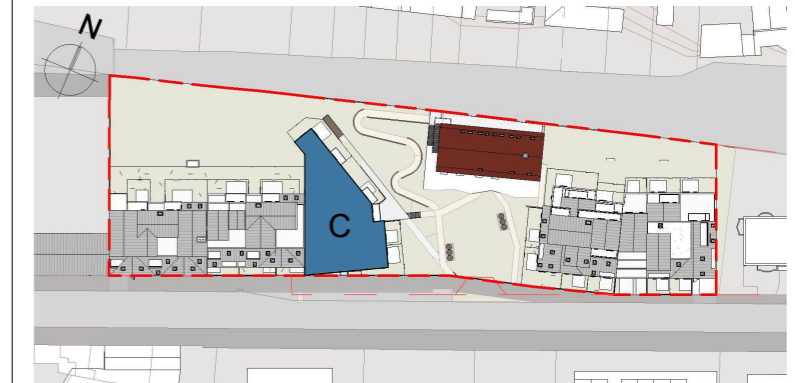
**PIXELS**  
 RÉSIDENCE  
 CAEN

13 route de Trouville, 14000 CAEN



**Bâtiment C**

**C402 T3 73.96 m² Niv. +04**



**Surfaces intérieures et Surfaces extérieures du logement**

Surfaces Habitables		Surfaces Utiles	
Entrée	4.77 m²	Entrée	4.77 m²
Sej Cui	28.98 m²	Sej Cui	28.98 m²
Ch. 1	15.62 m²	Ch. 1	15.62 m²
Ch. 2	10.70 m²	Ch. 2	14.47 m²
SdB	5.00 m²	SdB	5.00 m²
Rgt Buand.	2.62 m²	Rgt Buand.	2.62 m²
Dgt	6.27 m²	Dgt	6.27 m²
	73.96 m²		77.73 m²
Terrasse sur plots	10.77 m²	Terrasse sur plots	10.77 m²
	10.77 m²		10.77 m²



Indice B 13/01/2026

Maître d'Ouvrage:  
 SCCV PIXELS  
 Chez Palauma Global Group  
 Les Docks - Atrium 10.6  
 13002 Marseille

**PALAUMA**  
 GLOBAL GROUP