

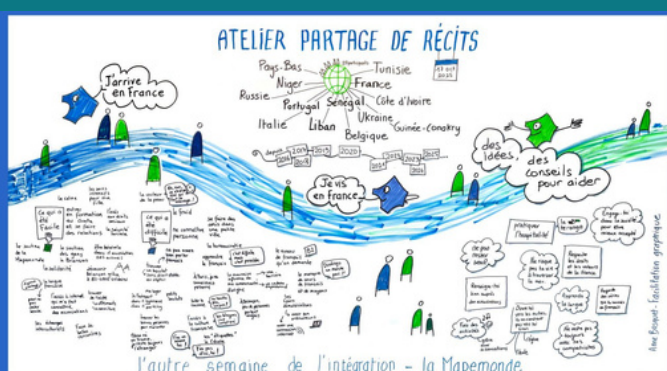


LA MAPEMONDE ORGANISE

L'AUTRE SEMAINE DE L'INTEGRATION

1ère Edition du 13 au 17 octobre 2025

Retour sur cet événement organisé par l'association
MAPEmonde à Briançon pour proposer une autre approche de
l'intégration des personnes étrangères.



LA MAPEMONDE C'EST QUOI ?

La MAPEmonde est un espace d'accueil et d'accompagnement pour les personnes d'origine étrangère résidant dans le nord du département des Hautes-Alpes, animé par une équipe de bénévoles et de professionnel·les.

Bien ancrés sur notre territoire depuis 20 ans, nous aimons travailler collectivement pour faciliter l'accès aux droits, créer du lien, favoriser les dynamiques locales, organiser des événements interculturels... Nous réalisons cela avec des personnes de cultures, langues et de situations administratives différentes.

Chaque année, nous accompagnons administrativement plus de 300 personnes, nous dispensons cinq cours de français langue étrangère par semaine, nous co-organisons un festival en juin, nous préparons et réalisons des activités de plaidoyer et des moments conviviaux favorisant le lien social.

Cette 1^{ère} édition de "L'autre semaine de l'intégration" s'inscrit donc dans la continuité des activités que nous mettons en place tout au long de l'année.

POURQUOI L'AUTRE SEMAINE DE L'INTEGRATION ?

Depuis 5 ans, le ministère de l'Intérieur organise partout en région "la Semaine de l'Intégration" censée "valoriser la politique publique mise en œuvre au quotidien par les acteurs de l'intégration." Cette année, elle a eu lieu du 6 au 10 octobre mais sans la MAPEmonde qui ne reçoit plus ni financement public ni invitation, malgré son rôle incontestable dans le parcours d'intégration exigé par l'Etat.

A contre-courant des politiques d'intégration prônées par les gouvernements successifs, la MAPEmonde a donc organisé pour la 1^{ère} fois "L'Autre semaine de l'Intégration" au cours de laquelle nous avons voulu montrer les réalités de la (dés)intégration engendrées par les pouvoirs publics, tout en donnant largement la parole aux personnes concernées.

La Mapemonde propose des rendez-vous sur le thème de l'intégration

Dans la foulée de la Semaine de l'Intégration des étrangers par les communes de Briançon, entre le 6 et le 17 octobre, l'association Mapemonde propose des rendez-vous sur le thème de l'intégration. L'association Mapemonde propose des rendez-vous sur le thème de l'intégration. L'association Mapemonde propose des rendez-vous sur le thème de l'intégration.



Qu'est-ce que la Mapemonde ?
L'association a pour but de favoriser l'intégration des étrangers par les communes de Briançon. Elle propose des rendez-vous sur le thème de l'intégration. L'association Mapemonde propose des rendez-vous sur le thème de l'intégration.

PROMOUVOIR UNE AUTRE VISION DE L'ACCUEIL ET DE L'INTÉGRATION

"SEMAINE DE L'INTEGRATION"

LUNDI 13 OCTOBRE | 19H00 - 21H00
CENTRE SOCIAL DE BRIANÇON - SALLE DES LANGUES
ATELIER DE SENSIBILISATION
"Des Intégration des personnes étrangères en France"
Les parcours d'intégration imposés par l'Etat fonctionnent mal et conduisent trop souvent vers l'exclusion. A travers des exemples concrets, venez vous informer sur le sujet.

MERCREDI 15 OCTOBRE | 10H00 - 13H00
MARCHÉ DE BRIANÇON - LIBRAIRIE VOYAGE AU BOUT DES LIVRES
STAND & EMISSION RADIO
La Mapemonde sera présente proche du marché de Briançon avec un stand d'information. A cette occasion, radio Fréquence Mistral verra enregistrer une émission qui donnera la parole aux personnes concernées par les sujets de cette semaine.

VENDREDI 17 OCTOBRE | 19H00 - 22H00
CENTRE SOCIAL DE BRIANÇON - SALLE DES LANGUES
ATELIER PARTAGE DE RECITS
"Racontier et écouter l'intégration, en France et à Briançon"
Ouvert à toutes et tous en fonction des places disponibles.
Sur inscription, réserver votre place au 06 09 02 54 49.

ET POUR CONTINUER...
SAMEDI 18 OCTOBRE | 10H00 - 12H00
CENTRE DE VACANCES, BOULEVARD DE LA LIBÉRATION
ATELIER TERRITOIRES ACCUEILLANTS / CARTOGRAPHIES
Dans le cadre de "Fabrique d'agis #4" porté par Co-Front

A travers *L'Autre Semaine de l'intégration*, la MAPEmonde a voulu montrer - dans l'espace public, médiatique et professionnel - qu'une autre vision de l'intégration est possible sur le territoire.

A contrario de ce qui se dit et s'écrit de manière récurrente dans les domaines médiatiques et politiques, complètement déconnectés de la réalité, la MAPEmonde veut montrer les réalités vécues par les personnes étrangères à Briançon et en France. La Préfecture des Hautes-Alpes, elle, n'a (presque) rien organisé sur le territoire. La MAPEmonde a voulu donner la parole aux personnes concernées, questionner les politiques d'intégration actuelles et promouvoir l'intégration pour toutes et tous.

Nous avons voulu aussi démontrer que le modèle prôné par l'Etat ne concerne finalement qu'une partie des personnes étrangères présentes et vivant sur le territoire. Nous lui avons donc confronté une vision plus horizontale, qui englobe une part beaucoup plus importante de ces personnes, basée sur le lien social et la participation quotidienne à la vie locale.

L'association a pris soin de diffuser largement ce message et d'inviter différents publics à participer à cet évènement. Ainsi, un flyer d'information a été conçu et distribué dans le Briançonnais, des affiches ont été posées dans différents lieux de passage, et nous avons rencontré un journaliste qui a écrit un article dans le journal local.



LE PROGRAMME

3 TEMPS FORTS

01. LUNDI 13 OCTOBRE - ATELIER DE SENSIBILISATION (DES)INTÉGRATION DES PERSONNES ÉTRANGÈRES EN FRANCE

Dans cet atelier, les salariées et bénévoles de la MAPEmonde ont tenté de montrer que le modèle d'intégration imposé par l'Etat ne fonctionne pas, mais au contraire fabrique de l'exclusion. Ce parcours très vertical qui commence avec le droit au séjour et tend vers l'accès à la citoyenneté, est très difficile d'accès (dématérialisation, condition d'obtention des différents titres de séjour, CIR, niveau de langue française, dysfonctionnement et pratiques illégales de la préfecture...) mais il est par contre très facile d'en être exclu, y compris pour des personnes "intégrées" depuis de nombreuses années. Tout au long de cette démonstration, nous nous sommes appuyés sur des exemples concrets tirés du vécu des personnes que l'association accompagne.

02. MERCREDI 15 OCTOBRE - MARCHÉ DE BRIANÇON EMISSION DE RADIO LA MAPEMONDE DANS L'ESPACE PUBLIC

Au marché de Briançon, la MAPEmonde a choisi d'aller à la rencontre des habitant·es du territoire. L'objectif était de faire connaître l'association mais aussi de porter des messages clairs sur les réalités de l'intégration. Après avoir installé un espace accueillant et sympathique, avec des boissons, un stand d'information, les bénévoles de l'association sont allés vers les passant·es pour proposer de discuter et se rencontrer. En parallèle, se préparait l'enregistrement d'une émission de radio sur la thématique de "l'intégration des personnes étrangères en France et à Briançon" en partenariat avec la radio locale Fréquence Mistral.

A 11h00, devant une petite foule de passant·es et curieux·ses, Geraldine, Tim, puis Doumbouya, Leila et Linda ont parlé des réalités de l'intégration en France. Que fait l'Etat, que fait la MAPEmonde, quels sont les besoins ? Quelles sont les propositions ?

03. VENDREDI 17 OCTOBRE - SOIRÉE DE PARTAGE "RACONTER ET ÉCOUTER L'INTÉGRATION, EN FRANCE ET À BRIANÇON"

Ici, il s'agissait de donner largement et principalement la parole aux personnes qui sont ou ont été concernées par ces questions d'intégration. Après un temps de présentation où chacun·es a pu venir situer son pays d'origine sur une carte du monde, nous nous sommes rangés par date d'arrivée à Briançon et avons constaté que personne n'était né à Briançon (sauf une petite fille de nationalité nigérienne de 3 ans!) et que nous y étions tous·tes arrivés·es depuis moins de 10 ans. L'idée était de pouvoir échanger sur ce qui est difficile et facile pour une personne étrangère quand elle arrive en France, quand elle arrive à Briançon, quand elle s'y installe. Qu'est-ce qui aide, qu'est-ce qui pourrait aider, quels sont les conseils qui pourraient être donnés en amont? La facilitation graphique (ci-dessus) élaborée tout au long de cet atelier par l'intervenante, constitue un début de réponse et de piste de réflexion à la vaste et complexe question de l'intégration des personnes étrangères.

Un temps bonus

SAMEDI 18 OCTOBRE - PARTICIPATION À "FABRIQUE D'AGIR"

Dans le cadre de la 4e édition des "Fabrique d'agir" porté par Co-Front, la MAPEmonde a participé à un atelier sur les territoires accueillants au côté de chercheur·euses et autres membres de collectifs, initiatives accueillantes présentes sur différents territoires tels que la région de Calais, le pays basque, la Drôme, Marseille ou la frontière franco-italienne sud. Certaines tiennent tout comme nous des permanences juridiques en droit des étrangers tout en nourrissant un plaidoyer local et national.

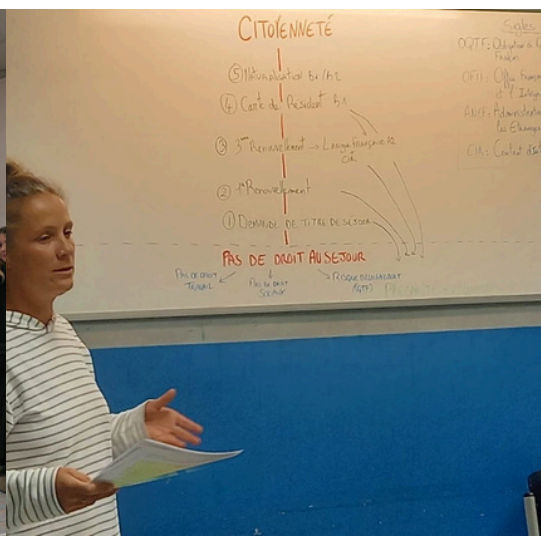
UNE SEMAINE RÉUSSIE !

Le bilan de cette 1ère édition de l'Autre Semaine de l'Intégration est globalement positif. Il nous semble en tout cas avoir ouvert une discussion sur ce vaste et protéiforme concept d'intégration. Les personnes concernées ont pu y prendre part, moins dans l'organisation que ce que nous avions imaginé mais présentes à chacun de ces temps forts avec parfois une participation très active, notamment lors de l'enregistrement de l'émission de radio et de l'atelier sur le partage de récit. Un membre de notre CA faisait justement la remarque que les personnes que nous accompagnons sont tellement bien intégrées, elles travaillent, ont une vie de famille, une vie sociale, qu'elles n'ont pas trop de temps pour organiser avec nous ce genre d'événement très chronophage.

Cette semaine et plus particulièrement notre présence au marché le mercredi matin a également permis de rendre visible notre engagement à valoriser l'interculturalité, le plurilinguisme et plus globalement les richesses de la diversité. De nombreux·euses habitant·es, voire même des touristes, qui ne connaissaient pas du tout notre association sont venu·es nous rencontrer, boire un café, nous questionner sur nos activités, ont même adhéré à notre association pour certains.

[Retrouver l'émission de radio en ligne](#)

[Retrouver le programme des "Fabrique d'Agir"](#)



POUR ORGANISER UNE NOUVELLE ÉDITION DE L'AUTRE SEMAINE DE L'INTÉGRATION, NOUS AVONS BESOIN DE VOTRE SOUTIEN !

Merci à tous ceux et celles qui nous soutiennent déjà et qui permettent à notre association de vivre et de mener ces belles actions. La pérennité de MAPEmonde n'est malheureusement pas assurée. Avec la fin des subventions publiques et la baisse des financements privés, la MAPEmonde a une visibilité financière très incertaine. Pour l'année 2026, seulement 30% des recettes du budget prévisionnel sont assurées.

Alors, oui, nous pensons déjà à une 2ème édition et nous serions ravi-es de vous y retrouver, mais pour cela, il faut que notre association perdure. Alors rejoignez-nous. Nous avons besoin de vous.



Au nom de toute l'association
MAPEmonde

contact@mapemonde.org
06 09 02 54 49
www.mapemonde.org

Participer en adhérant à la
MAPEmonde

Faire un don !

