



ACE Advanced Composite Engineering – Wir realisieren Leichtbauteile aus Faserverbundwerkstoffen von der Konstruktion über Prototypen bis zur Serienfertigung für unsere erstklassigen Kunden:



Für unser Team suchen wir in Voll- oder Teilzeit eine/n

Sachbearbeiter Logistik (m/w/d)

IHRE AUFGABEN

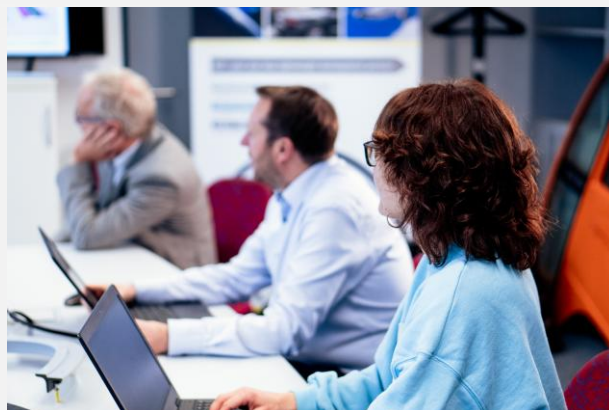
- Sichere Abwicklung und Koordination von nationalen und internationalen Transporten
- Prüfung und Klärung von Kundenbedarfen rund um Lieferungen und Transporte
- Kommunikation mit Lieferanten und Speditionen sowie die Erstellung von Import- und Exportunterlagen
- Verwalten und Führen der Leergutkonten sowie des Leergutes
- Mitwirken bei der Optimierung von Prozessen und Abläufen
- Allgemeine administrative und organisatorische Tätigkeiten

WIR BIETEN

- Sicherer Arbeitsplatz in der zukunftssträchtigen CFK-Leichtbaubranche
- Sport- und Gesundheitsangebote (E-Gym, Fahrradleasing, Firmenlauf)
- Gezielte Schulungen und Weiterbildungen für den jeweiligen Bereich
- Möglichkeit zur mobilen Arbeit (bereichsabhängig) und bis zu 30 Tage Urlaub

IHR PROFIL

- Abgeschlossene kaufmännische Ausbildung oder eine vergleichbare Qualifikation – idealerweise mit dem Schwerpunkt Spedition / Logistik
- Erfahrungen in der Abwicklung von Transportaufträgen sowie Kenntnisse im Bereich Zoll, Import und Export sind wünschenswert
- Ausgeprägte Kommunikationsstärke, Durchsetzungsvermögen sowie eine selbstständige, strukturierte und prozessorientierte Arbeitsweise
- Sicherer Umgang mit MS Office und ERP-Systemen (z.B. Microsoft Dynamics Navision) von Vorteil
- Gute Englischkenntnisse in Wort und Schrift



BEWERBEN SIE SICH JETZT!

Sarah Pichol

☎ 0 75 53 - 59 08 351

@ personal@ace-composite.com

ACE Advanced Composite Engineering GmbH



In Oberwiesen 18, 88682 Salem-Neufrach



www.ace-composite.com

