



ANGLIFY

La formation d'anglais la plus
stimulante du marché

Pour tout renseignement :
Mélodie Nivet - Responsable entreprises

melanie@anglify.com - 07.55.54.05.29

SOMMAIRE



- 01** NOTRE ORGANISME
- 02** NOTRE MÉTHODE
- 03** NOTRE ACCOMPAGNEMENT
- 04** NOTRE PROPOSITION

Notre organisme



- Entreprise française créée en 2015
- Spécialiste de l'anglais
- 50 collaborateurs

4 prix
d'innovation

4,8/5
sur Google

6000+
stagiaires formés
avec succès



Certification qualité délivrée
au titre de la catégorie
d'action suivante : L.6313-1-1°
Actions de formation



ILS NOUS FONT CONFIANCE

SOMMAIRE



- 01** NOTRE ORGANISME
- 02** NOTRE MÉTHODE
- 03** NOTRE ACCOMPAGNEMENT
- 04** NOTRE PROPOSITION

En quoi notre méthode est-elle plus efficace que les autres ?

Votre motivation est la clef de votre réussite en anglais.
Notre démarche pédagogique stimule votre envie d'apprendre grâce à :



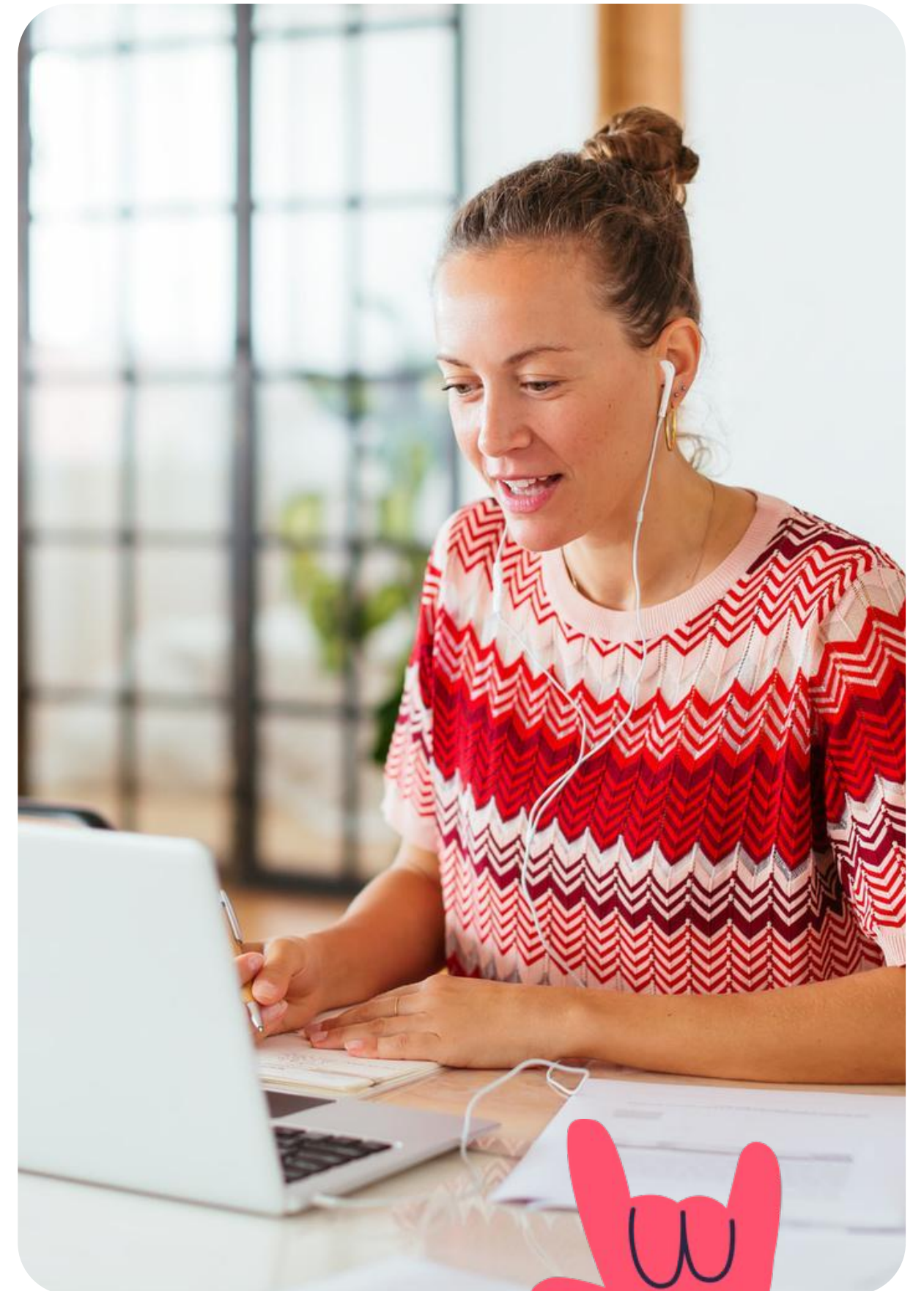
DES PROGRAMMES D'APPRENTISSAGE SUR-MESURE

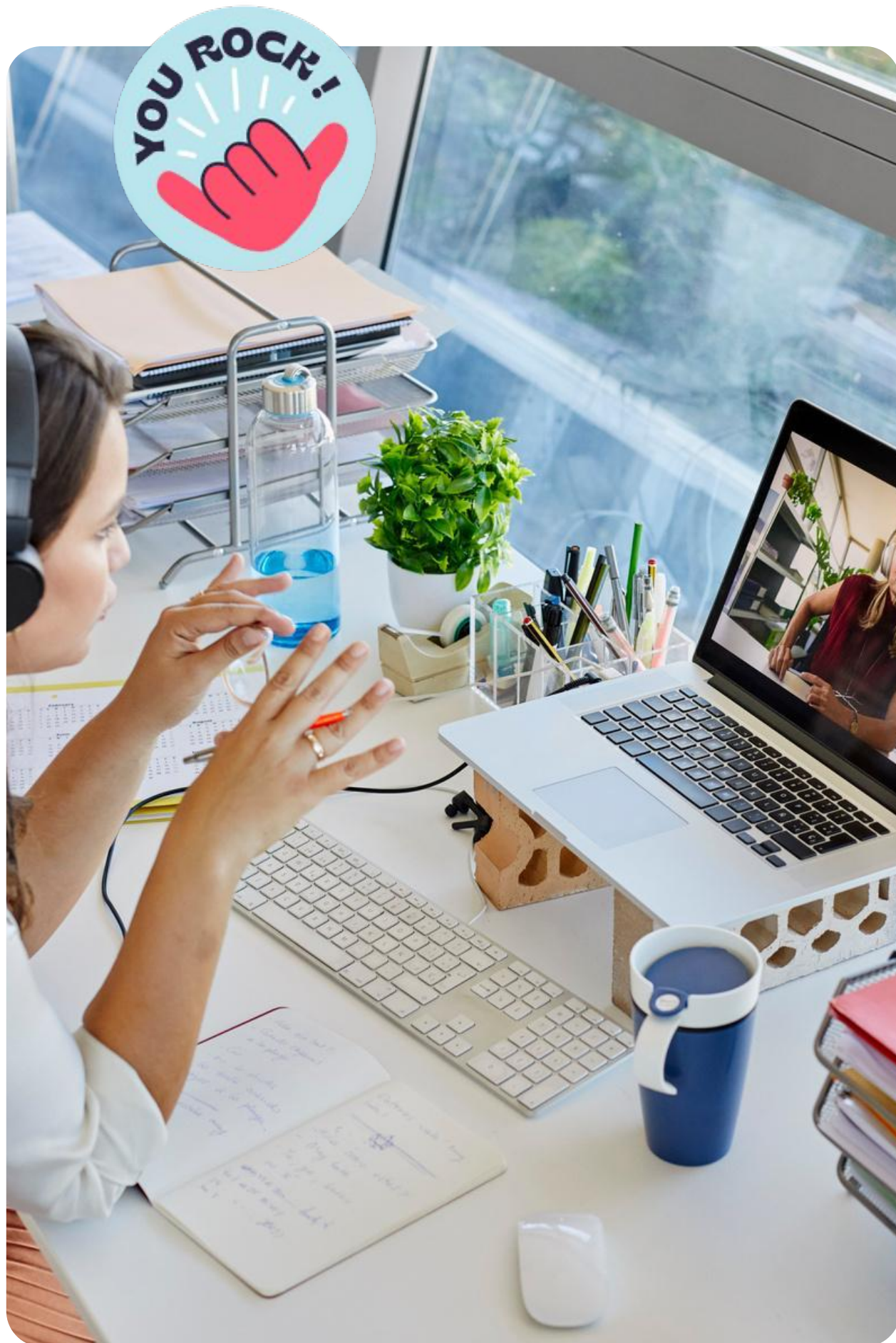
tenant compte de votre profil, de vos besoins concrets, de votre agenda, le tout orchestré par un coach Anglify qui vous correspond



LA PRATIQUE DE L'ORAL AU CENTRE DE VOTRE APPRENTISSAGE

dans la bienveillance et la convivialité via des cours particuliers et des cours collectifs de pratique orale





DES CONTENUS PÉDAGOGIQUES MODERNES ET LUDIQUES

créés en fonction de vos centres d'intérêt et enjeux professionnels, autour d'activités variées et d'exercices divertissants



UNE PÉDAGOGIE RIGoureuse

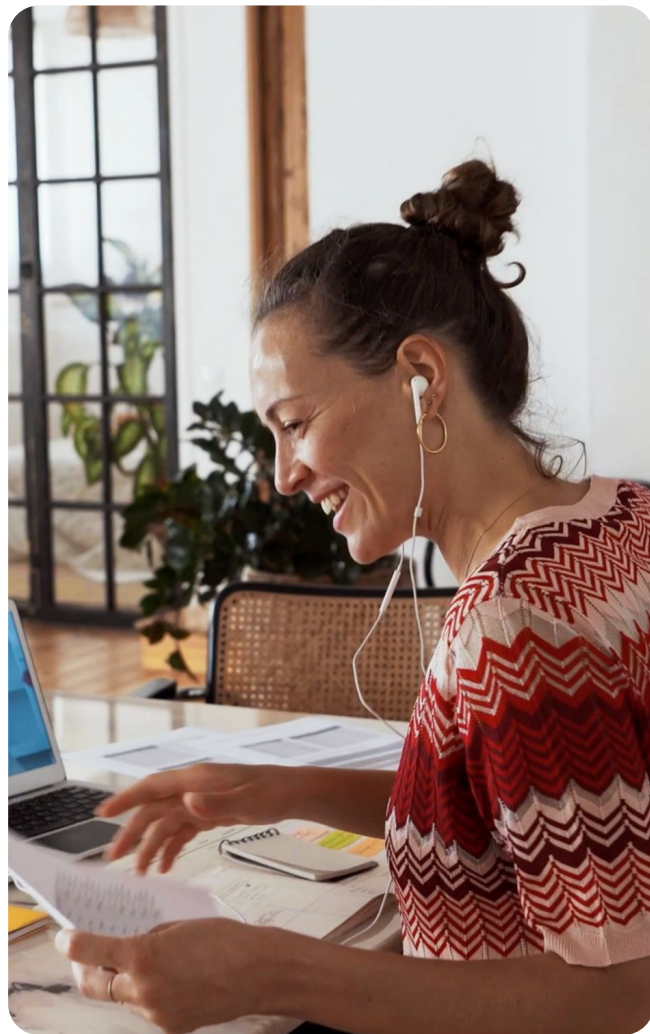
assurée par une veille scientifique permanente, des enseignants bilingues diplômés, des supports et outils pédagogiques triés sur le volet par nos experts



UN ESPACE DE FORMATION PERSONNALISÉ

conçu pour collaborer efficacement avec votre coach Anglify et permettant de renforcer votre apprentissage en autonomie

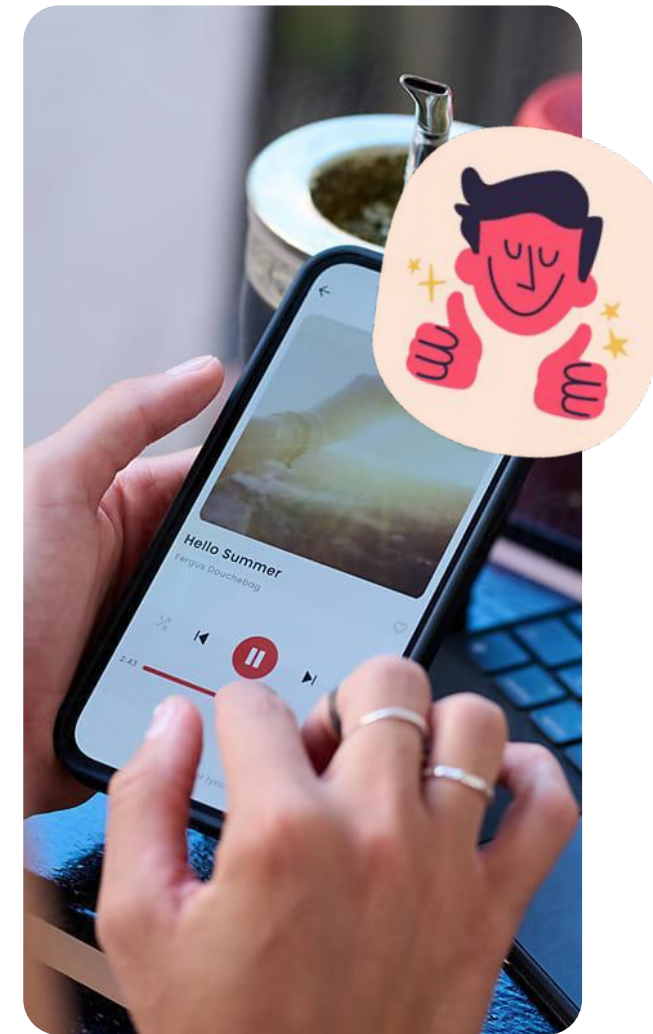
Les moyens pédagogiques à votre disposition



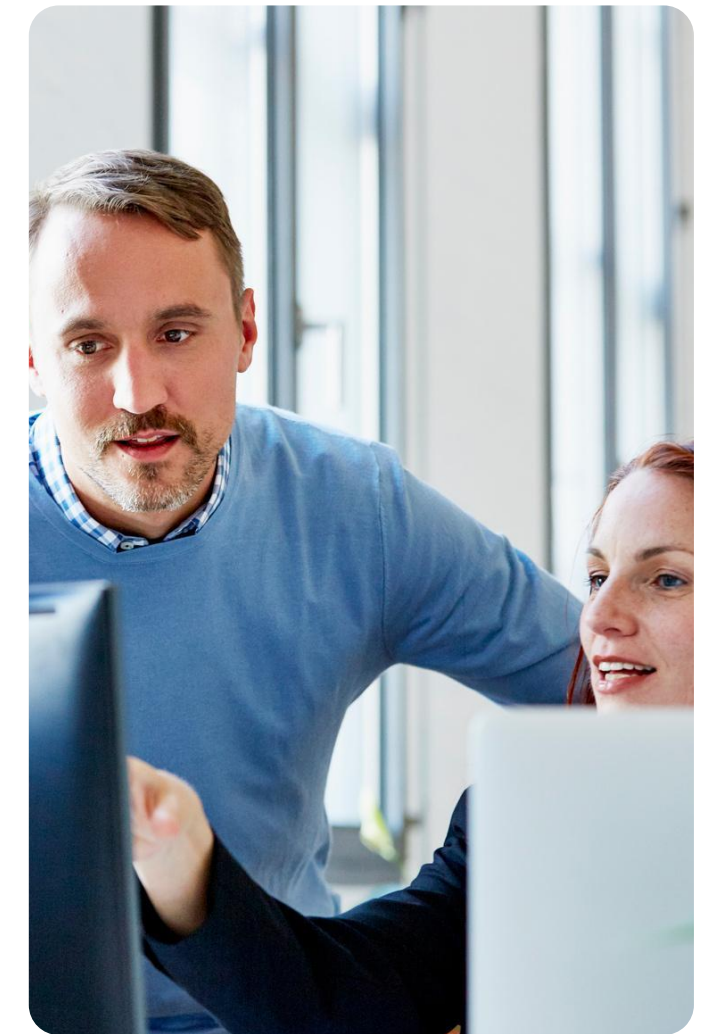
**LES COURS
PARTICULIERS**



**LES COURS
COLLECTIFS**



**LES SUPPORTS ET
OUTILS PÉDAGOGIQUES**



**LES EXERCICES
SUPERVISÉS**



1/ Les cours particuliers

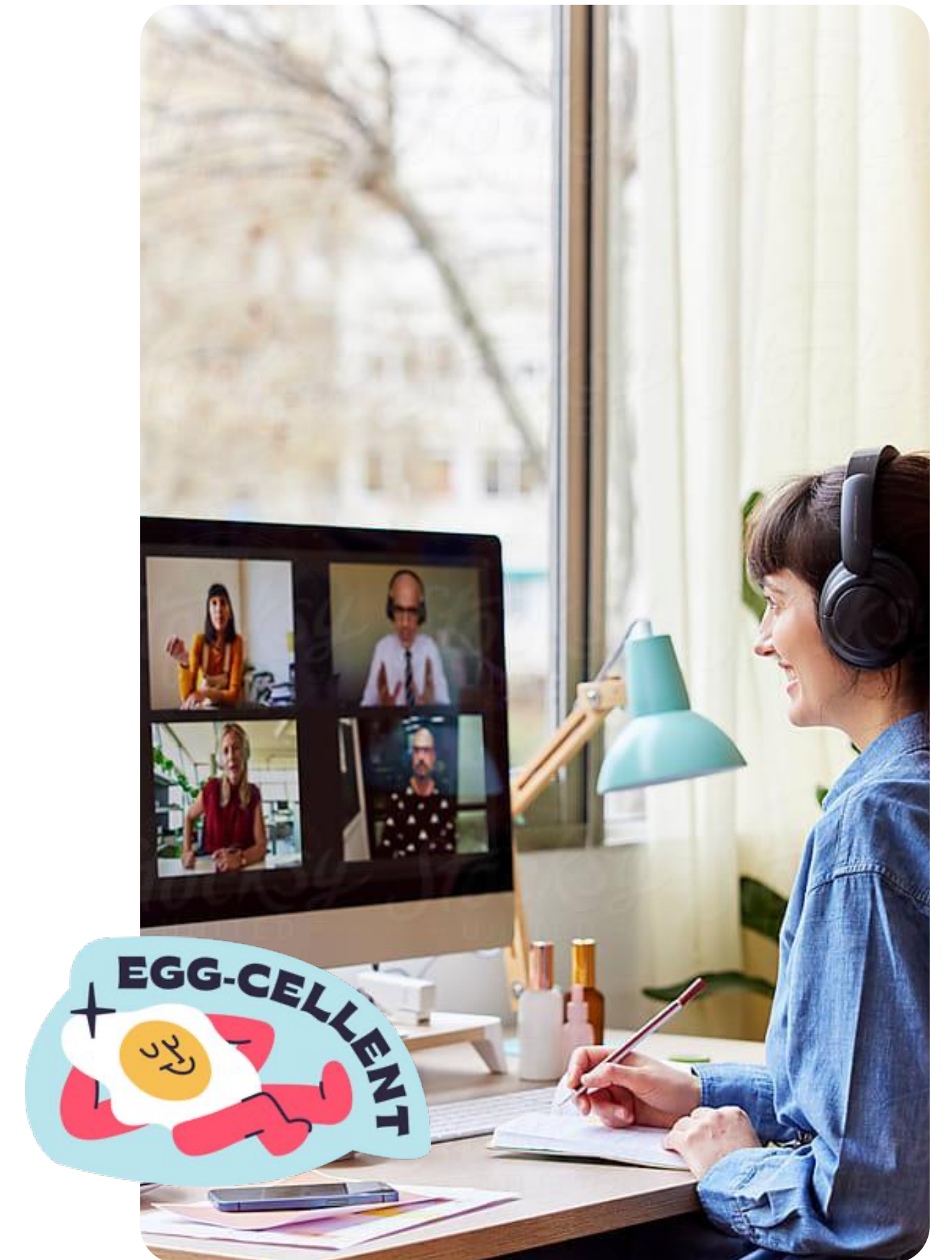
Une heure de cours en visioconférence chaque semaine pour renforcer votre anglais mais aussi votre motivation et votre aisance à l'oral.

- **UN COACH ANGLIFY PERSONNEL**
Enseignants bilingues et diplômés, vous choisissez parmi 2 coachs compatibles
- **UNE METHODOLOGIE**
mêlant enseignement et coaching
- **UNE DISPONIBILITÉ**
par email ou whatsapp entre les cours
- **UN RENDEZ-VOUS**
hebdomadaire flexible

2/ Les cours collectifs

Les cours collectifs renforcent votre aisance à l'oral en toute convivialité autour d'activités accessibles et stimulantes.

- **DES THÉMATIQUES VARIÉES**
(business, grammaire, culture, etc.)
- **DES COURS INTERACTIFS**
organisés par niveaux et en petits groupes
- **DES COURS TOUS LES JOURS**

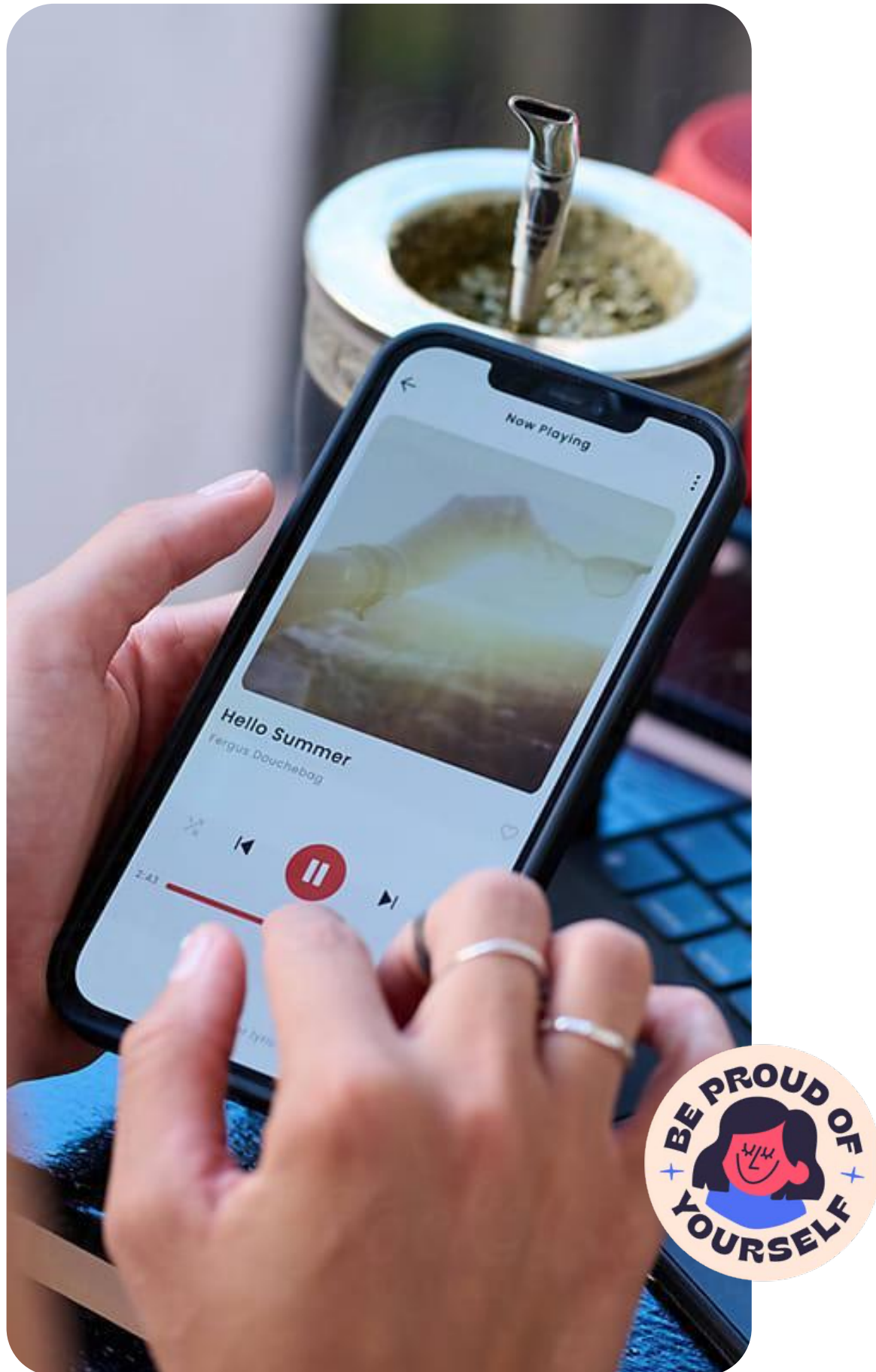


3/ Les supports et outils pédagogiques

Des applications, des logiciels, des livres : vous serez équipé des ressources issues des meilleurs éditeurs pour compléter efficacement votre apprentissage

- **APPROUVÉS PAR ANGLIFY**
Les éditeurs sont retenus pour la qualité de leur démarche pédagogique
- **CIBLÉS SUR LE BESOIN**
Votre coach sélectionne pour vous les ressources adaptées
- **INCLUS DANS LA FORMATION**
Ils complètent le dispositif de formation

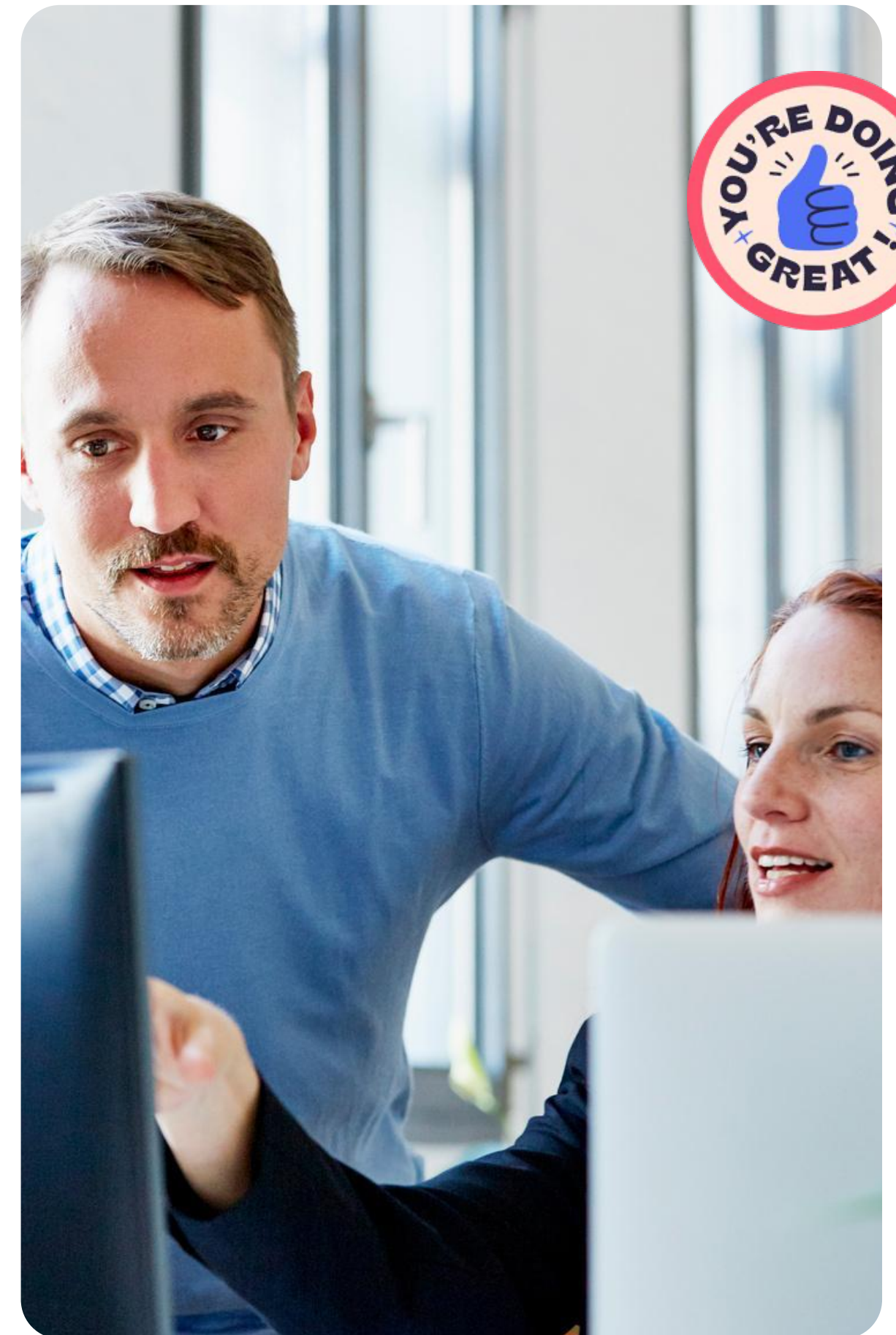
Exemples d'éditeurs retenus :
Mosalingua, BBC Learning, Global-Exam, etc.



4/ Les exercices supervisés

Réalisés en autonomie sur l'espace personnel de formation sous la supervision de votre coach Anglify, ils assurent votre progression et votre investissement.

- **CONÇUS PAR VOTRE COACH**
A partir de vos enjeux quotidiens et besoins du moment
- **RIGoureux**
Conformes aux pratiques pédagogiques du CELTA
- **DIVERSIFIÉS**
Les modalités et contenus varient pour maintenir votre intérêt







SOMMAIRE



- 01** NOTRE ORGANISME
- 02** NOTRE MÉTHODE
- 03** NOTRE ACCOMPAGNEMENT
- 04** NOTRE PROPOSITION

Comment la méthode anglify s'adapte à vos besoins ?

-  **ANGLIFY S'ADAPTE À VOTRE ACTIVITÉ**
Prise en compte de votre secteur d'activité et vos objectifs spécifiques pour concevoir un parcours de formation personnalisé
-  **ANGLIFY EST EFFICIENT QUEL QUE SOIT VOTRE NIVEAU**
De débutant (A1) à avancé (C1)
-  **ANGLIFY EST 100% EN LIGNE**
pour une flexibilité totale, adaptable à votre emploi du temps
-  **ANGLIFY VOUS PROPOSE DES CERTIFICATIONS RECONNUES**
sur votre secteur en fin de formation



Comment se déroule votre formation ?

Bilan pédagogique initial

Préparation à l'entrée en formation

Proposition de deux profils de coachs

Votre premier rendez-vous

Parcours pédagogique

Fin de la formation

Bilan du coach et certification

BILAN PÉDAGOGIQUE INITIAL

Un échange avec Mélanie pour comprendre votre projet et **déterminer le parcours pédagogique** adapté

PRÉPARATION À L'ENTRÉE EN FORMATION

Vous passez votre test de positionnement ainsi que votre test Profil Apprenant afin de définir les options pédagogiques adaptées (profil du coach, types de contenus, ...)

Un reporting RH transparent

Pendant la formation, suivez votre progression en toute simplicité et transparence grâce à :

UN SUIVI PERSONNALISÉ

Echanges avec un seul et unique interlocuteur tout au long de la formation.

DES COMPTES-RENDUS RÉGULIERS

Rapports mensuels ou trimestriels sur la progression et l'assiduité de vos collaborateurs.



UN BILAN DE FIN DE FORMATION

Bilan individuel dressé par nos coachs pour chaque collaborateur sur la progression, l'implication et les axes d'amélioration. Ce bilan vous sera transmis.



ILS SONT TOUS SATISFAITS !

[Voir nos avis Google](#)



Mélanie Nivet, Responsable entreprises

melanie@anglify.com - 07.55.54.05.29



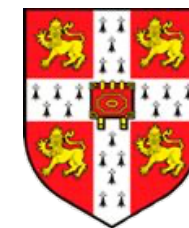
Votre interlocuteur unique

Mélanie Nivet est en charge de la mise en œuvre de votre projet et sera votre interlocutrice dédiée afin de vous conférer un suivi de qualité.

Elle vous accompagnera et vous conseillera sur le parcours de formation le plus adapté à vos besoins.

Profil et parcours

Diplômée d'une licence d'anglais et du CELTA de Cambridge, Mélanie a enseigné l'anglais pendant 13 ans.



Cambridge CELTA Centre

Certificate in English Teaching to Adults

Vos contacts durant la formation

- **MÉLANIE NIVET**
pour le bilan pédagogique initial et la mise en place de la formation
- **NOTRE ÉQUIPE DE SUPPORT TECHNIQUE ET PÉDAGOGIQUE RÉACTIVE**
(réponse sous 24 heures ouvrées) dont les coordonnées sont indiquées sur votre espace formation
- **LE COACH ANGLIFY**
disponible même entre les cours particuliers, les échanges sont notamment rendus possibles via l'espace personnel de formation de l'élève





ANGLIFY

À très bientôt pour découvrir, mettre en place et réussir
votre projet en anglais !

ANNEXES

DÉROULEMENT D'UN COURS PARTICULIER

- Évaluation des activités réalisées en autonomie : Votre coach analyse vos exercices pour s'assurer de la bonne acquisition des connaissances visées.
- Apprentissage adapté à votre profil : De nouveaux savoirs sont transmis à travers des méthodes pédagogiques variées, conçues en fonction de vos besoins et de vos préférences.
- Planification des prochaines étapes : Les prochaines activités à réaliser sont définies en concertation avec vous, pour garantir un apprentissage motivant et efficace.

ANNEXES

DÉROULEMENT DES COURS COLLECTIFS DE PRATIQUE ORALE

- Participez à des ateliers de pratique orale sur des thématiques variées, adaptés à différents niveaux et proposés à des horaires flexibles.
- Vous pouvez vous inscrire librement depuis votre espace de formation. Chaque atelier est limité à 12 participants, garantissant à chacun un temps de parole suffisant pour progresser efficacement.

ANNEXES

LES RESSOURCES PÉDAGOGIQUES À LA DISPOSITION DE L'ÉLÈVE

- Vous aurez accès à un large éventail de matériels, supports, outils, méthodes et technologies soigneusement sélectionnés par votre coach pour répondre à vos besoins d'apprentissage.
- Ces ressources peuvent inclure des contenus exclusifs conçus par Anglify ainsi que des outils pédagogiques de haute qualité développés par des éditeurs spécialisés, choisis pour leur excellence et leur pertinence.