



KATALOG OPREMANJA

KOSMAJ RESIDENCE

BY TESLA PALACE



Stvoriti prostor za savremenog čoveka, okružen prirodom, vizija je našeg tima.

Zbog svoje lepote i prirodnog bogatstva, prirodno dobro „Kosmaj“ stavljeno je pod zaštitu kao predeo izuzetnih odlika. Na njegovim obroncima, uz samu netaknutu prirodu, nalazi se kompleks Kosmaj Residence.

Vođeni kreiranjem jednostavnosti linija, maksimalnim funkcionalnim iskorišćenjem svakog segmenta prostora i osećajem harmonije i sklada, dizajniran je enterijer smeštajnih jedinica. Elementi su projektovani za konkretne dimenzije i komadi nameštaja osmišljeni i proizvedeni posebno za Kosmaj Residence.

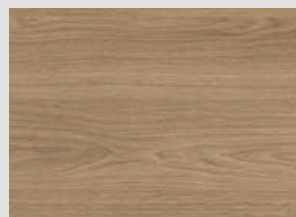
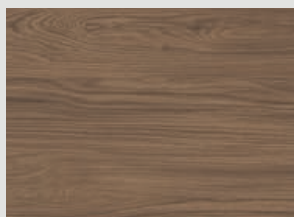
KOSMAJ RESIDENCE

BY TESLA PALACE



DNEVNA ZONA

DNEVNA ZONA JE OSMIŠLJENA KAO
MULTIFUNKCIONALNI PROSTOR IZ KOJEG SE
NESMETANO PRUŽA POGLED KA OKRUŽENJU.
SASTOJI SE OD ZONE ZA SEDENJE, DELA ZA
RUČAVANJE I KUHINJE.



U dnevnom boravku se nalazi udobna sofa koja ima mogućnost razvlačenja. Preko puta sofe je tv montiran na zidu i posebno dizajnirana tv-komoda svedenih linija. Ispred sofe je takođe posebno dizajniran, moderan, kružni klub-sto sa providnim staklom.



Uz dnevni boravak se nalazi kuhinja i kružni trpezarijski sto sa stolicama sa naslonom. Trpezarijski sto je dizajniran sa pločom od drvo-dekora i metalnim postoljem.

Kuhinja je projektovana da odaje mirnoću, jednostavnost, a akcenat je stavljen na uokvireni radni deo u dekoru prirodnih materijala.





Elementi i ugradna tehnika omogućavaju duži boravak. Pored standardne opreme, sudopere, ugradne ploče i aspiratora, postoji opciju sa visokim kombinovanim frižiderom i niskim frižiderom.

Radna ploča je osvetljena skrivenim svetlom ispod visećih elemenata. Gornja zona kuhinje je predviđena kao prostor za odlaganje radi maksimalnog iskorišćenja prostora.



SPAVAĆE SOBE

SPAVAĆE SOBE DONOSE MIRNOĆU, UMERENE BOJE,
UDOBNOŠĆ, POSEBNO OSMIŠLJENU OBLOGU ZIDA IZA
KREVETA SA DISKRETNOM ZIDNOM RASVETOM I KOMPLETNO
ISKORIŠĆEN PROSTOR PREDVIĐEN ZA ODLAGANJE
IZRADOM UGRADNOG PLAKARA.



Ugradni plakari, u zavisnosti od veličine prostora i želje korisnika, mogu biti sa kliznim vratima ili sa vratima sa standardnim otvaranjem. Raspored pregrada, polica i fioka u plakarima je takođe osmišljeni u odnosu na veličinu prostora i način otvaranja. Opciono je ugrađivanje diskretnog svetla unutar ormara.



Krevet je posebno dizajniran za Kosmaj Residence i glavni zahtevi koji su ostvareni su kvalitet, udobnost i lako održavanje prostora. U premium opciji, iza kreveta je predviđeno kompletno oblaganje zida u kombinaciji drvo dekora i odabranog mebla. Pored kreveta su predviđeni takođe posebno dizajnirani noćni stočići sa fiokama.

Osmišljene su tamnija i svetlija opcija sobe izmenom mebla za krevete, drvo dekora i ručica. U standardnoj opciji je moguće opremanje samostojećim krevetom sa sopstvenim uzglavljem koji je takođe posebno dizajniran za Kosmaj Residence.



KUPATILSKI AMBIJENT

KUPATILO JE SPOJ LUKSUZNOG IZGLEDA I
KOMPLETNOG FUNKCIONALNOG ISKORIŠĆENJA
SVAKOG SEGMENTA.





Posebno su osmišljeni prostori za odlaganje ispod nadgradnog lavaboa i u zoni veš mašine i bojlera.

Predviđene su sve opcije opremanja – premium i standard.

Premium opcija opremanja obuhvata crne sanitarije – nadgradni lavabo i konzolnu wc šolju, konstrukciju tuš kabine u crnoj mat boji i tuš, slivnik i slavinu u bronzi.



PAKET OPREMANJA

COMFORT DVOSOBAN STAN

Za reprezentativni primer apartmana od 34m² (dvosoban) COMFORT opremanje uključuje:

1. DNEVNI BORAVAK SA TRPEZARIJOM

- Sofa na rasklapanje (svetliji ili tamniji mebl štof)
- Klub sto-metal, drvo
- Komoda (hrast) za tv
- Trpezarijski sto- metal - hrast
- Dve trpezarijske stolice

2. SPAVAĆA SOBA

- Francuski ležaj 170x200cm
- Dušek 160x200 cm džepno jezgro i SKY CELL pena
- Dva noćna ormarića-hrast
- Plakar sa vratima

3. KUHINJA

- Granit sudopera sa crnom slavinom
- Niskomontažni bojler
- Bosch ugradna rečna
- Bosch ugradna ploča
- Bosch kombinovani visoki ili niski frižider
- Set utikača i prekidača sa led rasvetom

HOTELSKI DODATAK:

TV, zavese i draperi, elipsasto ogledalo, sef, pegla, fen za kosu, ketl, escajg za 4 osobe, tanjiri, čaše, tiganj, šoljice za kafu, posteljina, bade mantili, peškiri, jorgan, jastuci, papuče, nosač toalet papira i WC četke, kukice za peškire i bade mantile i dozatori za sapun + Smart dodatak – pametna brava.

Hotelski dodatak ukupno 1.900€ + PDV

4. KUPATILO

Napomena: bele sanitarije, hromirane baterije i hrom okovi tuš kabine, beli sušač i standardni bojler se ne doplaćuju.

Crne sanitarije, bakarne baterije, crni sušač, slim bojler se doplaćuju u iznosu **od 660€ +PDV** i ovaj iznos se dodaje na cenu paketa opremanja. Kupci se odlučuju za sanitarije i baterije nakon završenih keramičarskih radova.

Reprezentativna cena comfort opremanja apartmana iznosi 13.800€ +PDV.

SMART DODATAK (OPCIONO):

Pametna rasveta (podešavanje paljenja ostalih svetiljki) **35€ +PDV po sobi.**

Pametno podešavanje grejanja i hlađenja **250€ +PDV.**

Smart sigurnosni dodatak (dojava dima i poplave) u iznosu **od 250€ +PDV.**



PAKET OPREMANJA

COMFORT TROSOBAN STAN

Za reprezentativni primer apartmana od 44m² (trosoban) COMFORT opremanje uključuje:

1. DNEVNI BORAVAK SA TRPEZARIJOM

- Sofa na rasklapanje (svetliji ili tamniji mebl štof)
- Klub sto-metal, drvo
- Komoda (hrast) za tv
- Trpezarijski sto- metal - hrast
- Dve trpezarijske stolice

2. SPAVAĆA SOBA

- Francuski ležaj 170x200cm
- Dušek 160x200 cm džepno jezgro i SKY CELL pena
- Dva noćna ormarića-hrast
- Plakar sa vratima

3. KUHINJA

- Granit sudopera sa crnom slavinom
- Niskomontažni bojler
- Bosch ugradna rerina
- Bosch ugradna ploča
- Bosch kombinovani visoki ili niski frižider
- Set utikača i prekidača sa led rasvetom

4. KUPATILO

Napomena: bele sanitarije, hromirane baterije i hrom okovi tuš kabine, beli sušač i standardni bojler se ne doplaćuju.

Crne sanitarije, bakarne baterije, crni sušač, slim bojler se doplaćuju u iznosu **od 660€ +PDV** i ovaj iznos se dodaje na cenu paketa opremanja. Kupci se odlučuju za sanitarije i baterije nakon završenih keramičarskih radova.

Reprezentativna cena comfort opremanja apartmana iznosi 16.200€ +PDV.

HOTELSKI DODATAK:

TV, zavese i draperi, elipsasto ogledalo, sef, pegla, fen za kosu, ketl, escajg za 4 osobe, tanjiri, čaše, tiganj, šoljice za kafu, posteljina, bade mantili, peškiri, jorgan, jastuci, papuče, nosač toalet papira i WC četke, kukice za peškire i bade mantile i dozatori za sapun + Smart dodatak – pametna brava.

Hotelski dodatak ukupno 2.100€ + PDV

SMART DODATAK (OPCIONO):

Pametna rasveta (podešavanje paljenja ostalih svetiljki) **35€ +PDV po sobi.**

Pametno podešavanje grejanja i hlađenja **250€ +PDV.**

Smart sigurnosni dodatak (dojava dima i poplave) u iznosu **od 250€ +PDV.**



PAKET OPREMANJA

PREMIUM DVOSOBAN STAN

Za reprezentativni primer apartmana od 34m² (dvosoban) PREMIUM opremanje uključuje:

1. DNEVNI BORAVAK SA TRPEZARIJOM

- Sofa na rasklapanje (svetliji ili tamniji mebl štof)
- Klub sto-metal, drvo, kaljeno staklo
- TV i komoda (orah)
- Zidna obloga-hrast
- Dekorativno ogledalo
- Trpezarijski sto- metal - orah
- Četiri trpezarijske stolice
- Zavese i draperi
- Led rasveta šinska magnetik i visilica
- Crni prekidači TEM LINE serije

2. SPAVAĆA SOBA

- Francuski ležaj 170x200cm
- Dušek 160x200 cm džepno jezgro i SKY CELL pena
- Dva noćna ormarića-u orahu ili hrastu (zavisno od obloge zida)
- Klizni plakar
- Obloga zida hrast ili orah i tapacirani deo u svetlijem ili tamnijem mebl štofu
- Zavese i draperi
- Led plafonjera

3. KUHINJA

- Granit sudopera sa crnom slavinom
- Niskomontažni bojler
- Bosch ugradna rerna
- Bosch ugradna ploča
- Bosch kombinovani visoki ili niski frižider
- Set utikača i prekidača sa led rasvetom

4. KUPATILO

- Veš mašina za pranje (sušenje) veša
- Obloga bojlera i veš mašine sa policama
- Elipsasto ogledalo sa led rasvetom i podešavanjem boja i intenziteta svetla i antifog funkcijom
- Ormarić ispod lavabo
- Nosač toalet papira
- Kukice za peškire i bade mantile i dozatori za sapun

Napomena: bele sanitarije, hromirane baterije i hrom okovi tuš kabine, beli sušač i standardni bojler se ne doplaćuju.

Crne sanitarije, bakarne baterije, crni sušač, slim bojler se doplaćuju u iznosu **od 660€ +PDV** i ovaj iznos se dodaje na cenu paketa opremanja. Kupci se odlučuju za sanitarije i baterije nakon završenih keramičarskih radova.

Reprezentativna cena premium opremanja apartmana iznosi 17.556€ +PDV.

HOTELSKI DODATAK:

Sef, pegla, fen za kosu, ketl, escajg za 4 osobe, tanjiri, čaše, tiganj, šoljice za kafu, posteljina, bade mantili, peškiri, jorgan, jastuci, papuče + Smart dodatak – pametna brava.

Hotelski dodatak ukupno 1.000€ + PDV

SMART DODATAK (OPCIONO):

Pametna rasveta (podešavanje paljenja ostalih svetiljki) **35€ +PDV po sobi.**

Smart sigurnosni dodatak (dojava dima i poplave) u iznosu **od 250€ +PDV**



PAKET OPREMANJA

PREMIUM TROSOBAN STAN

Za reprezentativni primer apartmana od 44m² (trosoban) premium opremanje uključuje:

1. DNEVNI BORAVAK SA TRPEZARIJOM

- Sofa na rasklapanje (svetliji ili tamniji mebl štof)
- Klub sto-metal, drvo, kaljeno staklo
- TV i komoda (orah)
- Zidna obloga-hrast
- Dekorativno ogledalo
- Trpezarijski sto- metal - orah
- Četiri trpezarijske stolice
- Zavesa i draperi
- Led rasveta šinska magnetik i visilica
- Crni prekidači TEM LINE serije

2. SPAVAĆA SOBA

- Francuski ležaj 170x200cm
- Dušek 160x200 cm džepno jezgro i SKY CELL pena
- Dva noćna ormarića-u orahu ili hrastu (zavisno od obloge zida)
- Klizni plakar
- Obloga zida hrast ili orah i tapacirani deo u svetlijem ili tamnijem mebl štofu
- Zavesa i draperi
- Led plafonjera

3. KUHINJA

- Granit sudopera sa crnom slavinom
- Niskomontažni bojler
- Bosch ugradna rena
- Bosch ugradna ploča
- Bosch kombinovani visoki ili niski frižider
- Set utikača i prekidača sa led rasvetom

4. KUPATILO

- Veš mašina za pranje (sušenje) veša
- Obloga bojlera i veš mašine sa policama
- Elipsasto ogledalo sa led rasvetom i podešavanjem boja i intenziteta svetla i antifog funkcijom
- Ormarić ispod lavaboa
- Nosač toalet papira
- Kukice za peškire i bade mantile i dozatori za sapun

Napomena: bele sanitarije, hromirane baterije i hrom okovi tuš kabine, beli sušač i standardni bojler se ne doplaćuju.

Crne sanitarije, bakarne baterije, crni sušač, slim bojler se doplaćuju u iznosu **od 660€ +PDV** i ovaj iznos se dodaje na cenu paketa opremanja. Kupci se odlučuju za sanitarije i baterije nakon završenih keramičarskih radova.

Reprezentativna cena premium opremanja apartmana iznosi 21.490€ +PDV.

HOTELSKI DODATAK:

Sef, pegla, fen za kosu, ketl, escajg za 4 osobe, tanjiri, čaše, tiganj, šoljice za kafu, posteljina, bade mantili, peškiri, jorgan, jastuk, papuče + Smart dodatak - pametna brava.

Hotelski dodatak ukupno 1.150€ + PDV

SMART DODATAK (OPCIONO):

Pametna rasveta (podešavanje paljenja ostalih svetiljki) **35€ +PDV po sobi.**

Smart sigurnosni dodatak (dojava dima i poplave) u iznosu **od 250€ +PDV**



STANDARD OPREMA

TEHNIČKI OPIS OBJEKATA U KOMPLEKSU KOSMAJ RESIDENCE NA KOSMAJU

Fasadni zidovi

Fasadni zidovi su od termo bloka debljine 25cm + kamena vuna debljine 10cm i završna obrada fasadni malter.

Pregradni zidovi

Pregradni zidovi između stanova su od giter bloka, dvostrano omalterisanog, gletovanog i obojenog. Pregradni zidovi unutar stana su od gipsa, debljine 10cm, obloženi obostrano sa po 2 table gipsa debljine 12,5mm na potkonstrukciji, sa kamenom vunom debljine 5cm između tabli gipsa.

Fasadna stolarija

Fasadna stolarija je izrađena od aluminijumskih šestokomornih profila renomiranog proizvođača "Elvial", u antracit mat boji. Okovi su nemačkog proizvođača "Siegenia Aubi" sa mogućnošću okretno nagibnog otvaranja. Staklo je dvoslojno, 6mm debljine za velike pozicije, za ostale pozicije je debljine 4mm. Roletne su izrađene od termoizolovanih kutija i aluminijumskih zastora antracit boje, sa aluminijumskim vođicama, takođe u antracit boji i sa ugrađenim elektro podizačima i komarnicima.

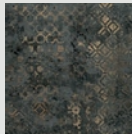
Drvene dekorativne grede

Drvene dekorativne grede su od unakrsno lameliranog drveta CLT, poprečnog preseka 20x20cm.

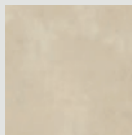
Parket

Parket je klase natur/rustic, vrste drveta hrast, dimenzija 14x120 – 130x300 – 1200mm. Završna obrada Natur lak. Proizvođač: Tara Concept.

Keramika u hodnicima

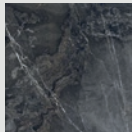


Protivklizne granitne pločice kao dekor hodnika, dimenzija 120x60cm, debljine 9mm, otporne na abraziju.

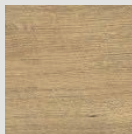


Protivklizne granitne pločice u imitaciji betona, kao bordure hodnika na stepeništu, dimenzija 120x60cm i debljine 10mm. Otporne na abraziju i veće otpornosti na habanje.

Keramika u kupatilima

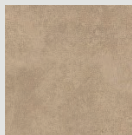


Pločice od poliranog granita, na zidu i podu kupatila, dimenzija 120x60cm, u crnoj boji.



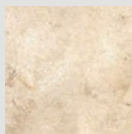
Protivklizne granitne pločice, kao dekor u kupatilu, dimenzija 19,8x119,8cm i debljine 8mm. Boja je u imitaciji drveta sa mat završnom obradom.

Keramika na terasi



Protivklizne granitne pločice u imitaciji betona sa mat završnom obradom, dimenzija 31x62cm i debljine 8mm. Otporne na abraziju i većom otpornošću na habanje.

Keramika u sklopu spoljnog uređenja



Protivklizne granitne pločice u ulaznoj partiji, na spoljašnjem stepeništu i stazi. Dimenzije pločica su 120x60cm i debljine od 2cm



STANDARD OPREMA

Ulazna vrata

Ulazna vrata su masiv/mdf. Ram krila vrata je proizveden od masiva J/S debljine 40 mm, obložen obostrano medijapanom debljine 9 mm, sa ispunom krila od kamene vune i završnom obradom od clpl folije u dekoru Američki orah. Unutrašnja strana krila je bela clpl folija, a spoljna strana krila je wenge clpl folija. Debljina krila je 58 mm. Štok ulaznih vrata je izrađen od masiva J/S – debljine 68x80 mm, obložen clpl folijom. Ulazna vrata su opremljena trostepenom bravom za cilindar, tri brodske šarke crne boje, proizvođača “Haffele”, hrastovim pragom, špijunkom i kvakom u mat crnoj boji, proizvođača “Asti”.

Sobna vrata

Sobna vrata su kategorije Standard. Štok sobnih vrata je od medijapana presvučen clpl folijom u dekoru američki orah. Ukupna debljina štoka iznosi 40 mm. Pervajz lajsna na štoku je obostrane širine 70 mm, debljine 16 mm. Krilo vrata je izrađeno od dvoslojne lamele tj. ram vrata u dimenzijama 35.5 mm x45 mm. Obloga krila je izrađena od medijapana 4 mm, presvučena clpl folijom u dekoru američki orah. Središnji deo vrata je ispunjen kartonskim saćem. Debljina krila je 42 mm. Kompletna sobna vrata su opremljena dihtung gumom, tri brodske šarke u crnoj boji, AGB bravom za ključ i kvakom ki004k, crne boje.

Klimatizacija

Ugrađeni klima uređaji su tipa single split inverter, proizvođača Tesla TA36FFML-1232 IA

Grejanje (sušači i radijatori)

Radijatori i sušači su crni Aero D, domaćeg proizvođača CINI Čačak. Sušač u kupatilima Elegant hrom 530x945mm sa MEK grejačem.

Smart home system

U kompleksu je predviđen Smart system kontrole gde u osnovnu, obaveznu opremu spada paljenje i gašenje jedne grupe rasvete, kontrola roletni, isključenje i uključanje klime, bojlera i radijatora.

Ceo sistem se kontroliše putem aplikacije i tableta u stanu, koji je ujedno i interfon.

Liftovi

- Putnički lift model TKE SYNERGY 200, nosivosti 630 kg ili 8 osoba.
- Dimenzije kabine lifta:
- Širina - 1100 mm
- Dubina - 1400 mm
- Visina - 2200 mm

Vrata lifta su automatska, dvopanelna, otvaranje na jednu stranu. Dimenzije vrata su 800 mm -2000 mm. Brzina kretanja lifta je 1.0 m/s

Staklene ograde na terasi

Ograda na terasama poseduje kontinualni nosač koji se ugrađuje direktnim šrafljenjem preko završnog poda. Staklo je transparentno, kaljeno. Visina staklene ograde je 1060 mm od gotovog poda. Staklo je fiksirano pomoću sistemskih plastičnih kajlica, i preko kontinualnog nosača je u celoj dužini ograde utisnuta crna guma.

Tuš kabine

Tuš kabina se sastoji od 4 sigurnosno kaljena transparentna stakla, debljine 8 mm koja čine ugaonu kabinu od 2 fiksna i 2 klizna krila. Stakla su ugrađena pomoću sjajnih poliranih i hromiranih okova. Gume za dihtovanje su kvalitetne transparentne. Tuš kabina ima prag od 12 mm visine ispred vrata. Dimenzije tuš kabine su 1000 mm x 800x2050 mm.

Sanitarije

Tuš kabina sa hrom profilima

Ugradni vodokotlić Fluenta.

Tipka za ugradni vodokotlić hrom.

Lavabo nadgradni 525x420x155mm, sa otvorom za slavinu, mat beli.

Fluenta tuš stub, Fluenta slavina hrom.

Wc šolja bela, rimless.

Bojleri

U kupatilima je predviđen bojler Bosch Tronic 2000T 80L



DIREKTNA PRODAJA

+381 69 405 0000
011 40 10 888

WWW.KOSMAJRESIDENCE.COM



@kosmajresidence



@Kosmaj Residence