

محفظة الإستثمار (C) بالجنبة المصري - محفظة متوازنة

الهدف من المحفظة

تهدف هذه المحفظة إلى الإستثمار طويل المدى لزيادة رأس المال المستثمر عن طريق تكوين محفظة متنوعة من الأصول متوازنة المخاطر بعمللة الجنية المصري.

تهدف المحفظة إلى الحصول على عائد فوق المتوسط عن طريق الإستثمار في العديد من الأصول مثل الأسهم و الودائع و السندات الحكومية و غيرها.

تتركز استثمارات الأسهم في الأسهم المدرجة في البورصة المصرية سعياً إلى نمو رأس المال على المدى الطويل وارتفاع قيمة العملة من خلال اتباع نهج نشط في اختيار الأسهم.

الأداء المالي

العائد منذ 3 سنوات	99.21%	عائد الشهر ²	2.28%
العائد منذ 5 سنوات	138.91%	العائد منذ بداية العام ³	27.95%
العائد منذ 7 سنوات	166.59%	العائد منذ انشاء المحفظة ⁴	2033.63%

محل الفائدة الفعلي⁵

-

سعر الوثيقة

10

صافي قيمة الأصول

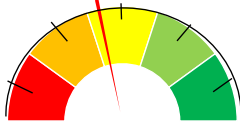
0.1 مليون جم

القيمة منذ تاريخ البدء

3,051.74 مليون جم

مؤشر مخاطر الإستثمار¹

مخاطر متوسطة



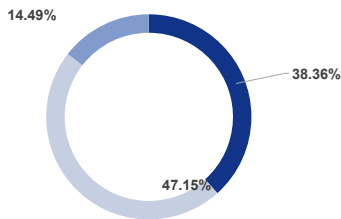
مخاطر مرتفعة

مخاطر منخفضة

بنود الإستثمار

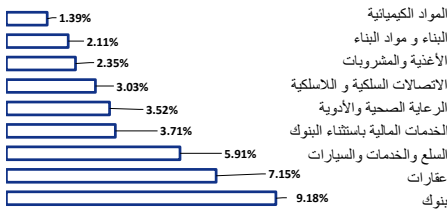
أسهم و صناديق إستثمار أسهم
%50 - %20
إستثمارات ذات عائد ثابت
%50 - %80

نسب توزيع الإستثمار (%)

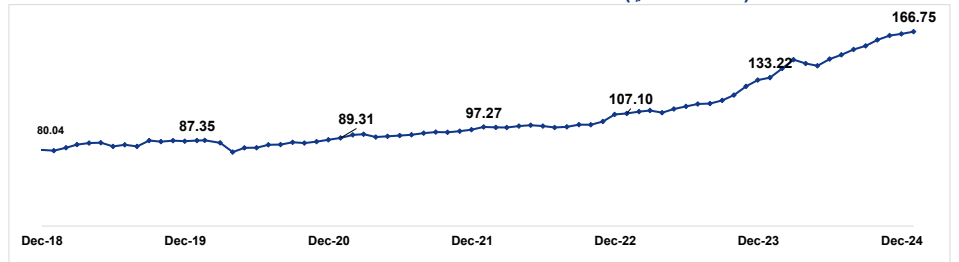


أسهم
إستثمارات ذات عائد ثابت (سندات + شهادات إستثمار) إستحقاق < عام
أذون خزانة و ودائع قصيرة الأجل إستحقاق > عام

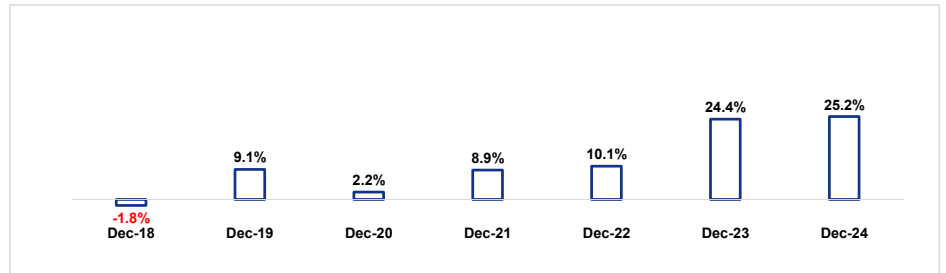
توزيع الأسهم على قطاعات السوق (%)



سعر الوثيقة خلال 7 سنوات (بالجنبة المصري)



الأداء السنوي للمحفظة منذ 7 سنوات (%)



مؤشرات اقتصادية

التضخم السنوي	البورصة المصرية (EGX 30)	إحتياطي النقد الأجنبي (مليار \$)	سعر الصرف (\$ امريكي)	اسعار النفط (\$امريكي للبرميل)
نوفمبر-25 12.30%	نوفمبر-25 40,753	نوفمبر-25 50.2157	نوفمبر-25 47.72	نوفمبر-25 63.2
ديسمبر-25 12.30%	ديسمبر-25 41,829	ديسمبر-25 51.45	ديسمبر-25 47.74	ديسمبر-25 60.85

تنويه:

تستند المعلومات الواردة هنا إلى مصادر نؤمن بأنها دقيقة وموثوق بها في تاريخ إصدارها ، يحق لنا مراجعة المعلومات الواردة في أي وقت و دون سابق إنذار.
المعلومات السابقة لا تتضمن توصية أو طلب لشراء أو بيع الأوراق المالية المذكورة.

تبلغ إجمالي قيمة الأصول المدارة بواسطة أليانز مصر حوالي 49.201 مليار جنيه مصري بتاريخ 31 ديسمبر 2025.

يتم إدارة المحافظ المرتبطة بأداء الوحدات من قبل أليانز مصر.

يتم تأكيد اسعار وثائق المحفظة الإستثمارية المرتبطة بأداء الوحدات بالتعاون مع شركة Fund Data ، و يتم مراجعة صافي قيمة أصول المحافظ من قبل مستشارون (PWC).

تقييم محافظ أليانز المرتبطة بأداء الوحدات 4 مرات كل شهر.

الإيضاحات

- يقيم مؤشر مخاطر الإستثمار وفقاً لنسب توزيعه و بنود الإستثمار.
- يمثل عائد إستثمار الشهر الحالي (سعر الوحدة في نهاية الشهر الحالي / سعر الوحدة في نهاية الشهر الماضي) -1.
- يمثل عائد الإستثمار منذ بداية العام (سعر الوحدة في نهاية الشهر الحالي / سعر الوحدة في نهاية العام الماضي) -1.
- يمثل عائد الإستثمار منذ انشاء المحفظة في أكتوبر 2001 (سعر الوحدة في نهاية الشهر الحالي / سعر الوحدة عند انشاء المحفظة) -1.
- محل الفائدة الفعلي منذ أكتوبر 2001
- محل الفائدة الفعلي يمثل متوسط الأداء السنوي للمحفظة منذ تاريخ انشاء المحفظة
- حيث أن: (T0) تاريخ بدء المحفظة ، (T1) تاريخ نهاية الشهر الحالي ، (ITD) العائد منذ بدء المحفظة -1 (T1-T0) / (365+1ITD)