

# محفظة الإستثمار (L) بالجنيه المصري - محفظة متوازنة

## الهدف من المحفظة

يهدف هذا الصندوق إلى الإستثمار طويل المدى لزيادة رأس المال المستثمر عن طريق تكوين محفظة متنوعة من الأصول متوازنة المخاطر بعمله الجنيه المصري

يهدف الصندوق إلى الحصول على عائد فوق المتوسط عن طريق الاستثمار في العديد من الأصول مثل الأسهم و الودائع و السندات الحكومية و غيرها.

تتركز إستثمارات الأسهم في الأسهم المدرجة في البورصة المصرية سعياً إلى نمو رأس المال على المدى الطويل وارتفاع قيمة العملة من خلال اتباع نهج نشط في اختيار الأسهم.

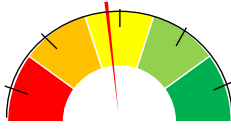
## الأداء المالي

عائد الشهر <sup>2</sup>	4.49%
العائد منذ بداية العام <sup>3</sup>	4.49%
العائد منذ انشاء المحفظة <sup>4</sup>	906.35%
العائد منذ 3 سنوات	116.58%
العائد منذ 5 سنوات	158.97%
العائد منذ 7 سنوات	186.99%

صافي قيمة الأصول	100.63
القيمة منذ تاريخ البدء	142.79
مليون جم	0.2
مليون جم	26
محل الفائدة الفعلي <sup>5</sup>	12.28%
سعر الوثيقة	10

## مؤشر مخاطر الإستثمار<sup>1</sup>

مخاطر متوسطة



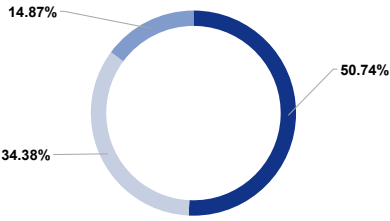
مخاطر مرتفعة

مخاطر منخفضة

## بنود الإستثمار

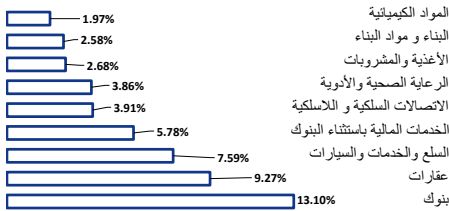
أسهم و صناديق إستثمار أسهم	%50 - %0
إستثمارات ذات عائد ثابت	%100 - %50

## نسب توزيع الإستثمار (%)

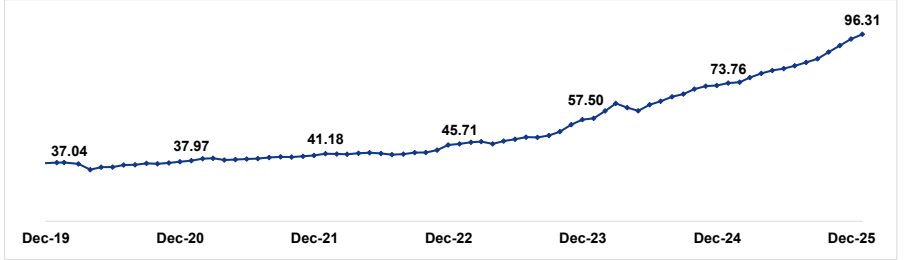


أسهم  
إستثمارات ذات عائد ثابت (سندات + شهادات إستثمار) إستحقاق < عام  
أذون خزانة و ودايع قصيرة الأجل إستحقاق > عام

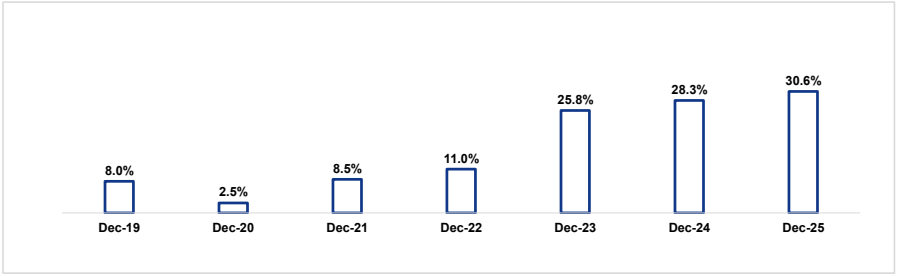
## توزيع الأسهم على قطاعات السوق (%)



## سعر الوثيقة خلال 7 سنوات (بالجنيه المصري)



## الأداء السنوي للمحفظة منذ 7 سنوات (%)



## مؤشرات اقتصادية

التضخم السنوي	ديسمبر-25	12.30%	يناير-26	11.90%
البورصة المصرية (EGX 30)	ديسمبر-25	41,829	يناير-26	47,786
إحتياطي النقد الأجنبي (مليار \$)	ديسمبر-25	51.45	يناير-26	52.59
سعر الصرف (\$ امريكي)	ديسمبر-25	47.74	يناير-26	47.14
أسعار النفط (\$ امريكي للبرميل)	ديسمبر-25	60.85	يناير-26	70.69

## تنويه:

- تستند المعلومات الواردة هنا إلى مصادر نؤمن بأنها دقيقة وموثوق بها في تاريخ إصدارها ، يحق لنا مراجعة المعلومات الواردة في أي وقت و دون سابق إنذار.
- المعلومات السابقة لا تتضمن توصية أو طلب لشراء أو بيع الأوراق المالية المذكورة.
- تبلغ إجمالي قيمة الأصول المدارة بواسطة أليانز مصر حوالي 49.201 مليار جنيه مصري بتاريخ 31 ديسمبر 2025.
- يتم إدارة المحافظ المرتبطة بأداء الوحدات من قبل أليانز مصر.
- يتم تأكيد أسعار وثائق المحفظة الاستثمارية المرتبطة بأداء الوحدات بالتعاون مع شركة Fund Data ، و يتم مراجعة صافي قيمة أصول المحافظ من قبل مستشارون (PWC).
- تقييم محافظ أليانز المرتبطة بأداء الوحدات 4 مرات كل شهر.

## الإيضاحات

- يقيم مؤشر مخاطر الإستثمار وفقاً لنسب توزيعه و بنود الإستثمار.
- يمثل عائد إستثمار الشهر الحالي (سعر الوحدة في نهاية الشهر الحالي / سعر الوحدة في نهاية الشهر الماضي) -1.
- يمثل عائد الإستثمار منذ بداية العام (سعر الوحدة في نهاية الشهر الحالي / سعر الوحدة في نهاية العام الماضي) -1.
- يمثل عائد الإستثمار منذ انشاء المحفظة في مارس 2006 (سعر الوحدة في نهاية الشهر الحالي / سعر الوحدة عند انشاء المحفظة) -1.
- محل الفائدة الفعلي منذ مارس 2006
- محل الفائدة الفعلي يمثل متوسط الأداء السنوي للمحفظة منذ تاريخ انشاء المحفظة
- حيث أن: (T0) تاريخ بدء المحفظة ، (T1) تاريخ نهاية الشهر الحالي ، (ITD) العائد منذ بدء المحفظة (1+ITD)<sup>(T1-T0)/365</sup>

