

محفظة الإستثمار (C) بالجنه المصري - محفظة متوازنة

الهدف من المحفظة

تهدف هذه المحفظة إلى الإستثمار طويل المدى لزيادة رأس المال المستثمر عن طريق تكوين محفظة متنوعة من الأصول متوازنة المخاطر بعمله الجنيه المصري.

تهدف المحفظة إلى الحصول على عائد فوق المتوسط عن طريق الاستثمار في العديد من الأصول مثل الأسهم و الودائع و السندات الحكومية و غيرها.

تتركز استثمارات الأسهم في الأسهم المدرجة في البورصة المصرية سعياً إلى نمو رأس المال على المدى الطويل وارتفاع قيمة العملة من خلال اتباع نهج نشط في اختيار الأسهم.

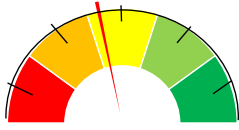
الأداء المالي

العائد منذ 3 سنوات	106.59%	العائد الشهر ²	-2.42%
العائد منذ 5 سنوات	147.42%	العائد منذ بداية العام ³	4.29%
العائد منذ 7 سنوات	160.04%	العائد منذ انشاء المحفظة ⁴	2125.14%

محل الفائدة الفعلي ⁵	سعر الوثيقة	صافي قيمة الأصول	القيمة منذ تاريخ البدء
-	10	0.1 مليون جم	26 مارس
13.49%	222.51	3,136.02 مليون جم	

مؤشر مخاطر الإستثمار¹

مخاطر متوسطة



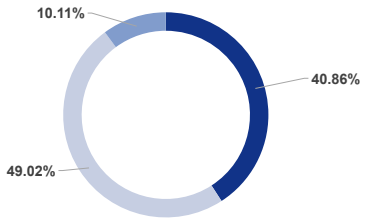
مخاطر مرتفعة

مخاطر منخفضة

بنود الإستثمار

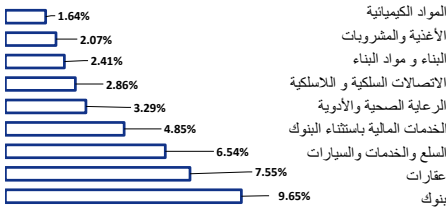
أسهم و صناديق إستثمار أسهم	50% - 20%
إستثمارات ذات عائد ثابت	50% - 80%

نسب توزيع الإستثمار (%)

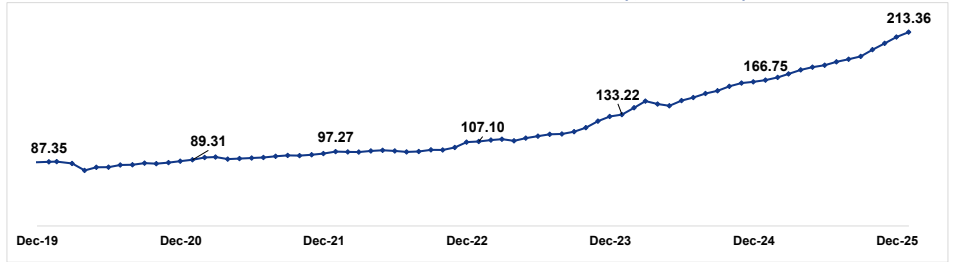


أسهم
إستثمارات ذات عائد ثابت (سندات + شهادات إستثمار) إستحقاق < عام
أذون خراطة و ودائع قصيرة الأجل إستحقاق > عام

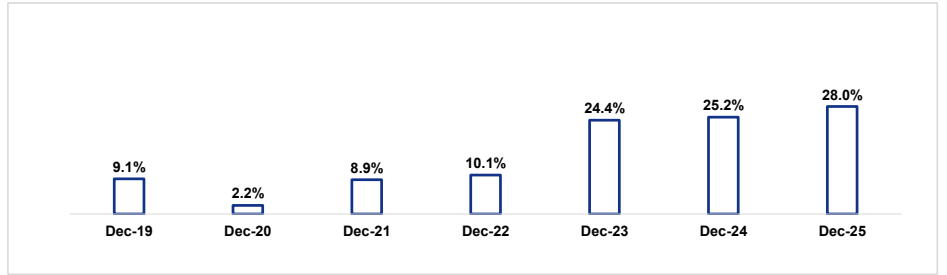
توزيع الأسهم على قطاعات السوق (%)



سعر الوثيقة خلال 7 سنوات (بالجنه المصري)



الأداء السنوي للمحفظة منذ 7 سنوات (%)



مؤشرات اقتصادية

التضخم السنوي	13.40%	26 فبراير	البورصة المصرية (EGX 30)	49,213	26 فبراير
26-مارس	15.20%	26-مارس	45,322	26-مارس	26-مارس
أسعار النفط (أمريكي للبرميل)	72.48	26 فبراير	إحتياطي النقد الأجنبي (مليار \$)	52.7455	26 فبراير
118.35	26-مارس	54.85	52.83	26-مارس	26-مارس
سعر الصرف (\$ أمريكي)	48.02	26 فبراير			
54.85	26-مارس				

تنويه:

- تستند المعلومات الواردة هنا إلى مصادر نؤمن بأنها دقيقة وموثوق بها في تاريخ إصدارها ، بحق لنا مراجعة المعلومات الواردة في أي وقت و دون سابق إنذار.
- المعلومات السابقة لا تتضمن توصية أو طلب لشراء أو بيع الأوراق المالية المذكورة.
- تبلغ إجمالي قيمة الأصول المدارة بواسطة أليانز مصر حوالي 54.897 مليار جنيه مصري بتاريخ 31 مارس 2026.
- يتم إدارة المحافظ المرتبطة بأداء الوحدات من قبل أليانز مصر.
- يتم تأكيد أسعار وثائق المحفظة الاستثمارية المرتبطة بأداء الوحدات بالتعاون مع شركة Fund Data ، و يتم مراجعة صافي قيمة أصول المحافظ من قبل مستشارون (PWC).
- تقييم محافظ أليانز المرتبطة بأداء الوحدات 4 مرات كل شهر.

الإيضاحات

- يقيم مؤشر مخاطر الإستثمار وفقاً لنسب توزيعه و بنود الإستثمار.
- يمثل عائد إستثمار الشهر الحالي (سعر الوحدة في نهاية الشهر الحالي / سعر الوحدة في نهاية الشهر الماضي) -1.
- يمثل عائد الإستثمار منذ بداية العام (سعر الوحدة في نهاية الشهر الحالي / سعر الوحدة في نهاية العام الماضي) -1.
- يمثل عائد الإستثمار منذ انشاء المحفظة في أكتوبر 2001 (سعر الوحدة في نهاية الشهر الحالي / سعر الوحدة عند انشاء المحفظة) -1.
- محل الفائدة الفعلي منذ أكتوبر 2001
- محل الفائدة الفعلي يمثل متوسط الأداء السنوي للمحفظة منذ تاريخ انشاء المحفظة
- حيث أن: (T0) تاريخ بدء المحفظة ، (T1) تاريخ نهاية الشهر الحالي ، (ITD) العائد منذ بدء المحفظة -1((T1-T0)×365)+(1+ITD)