



Die V.I.E.L.[®] Geschäftsräume



Lofthaus am Elbberg

Elbberg 1
22767 Hamburg



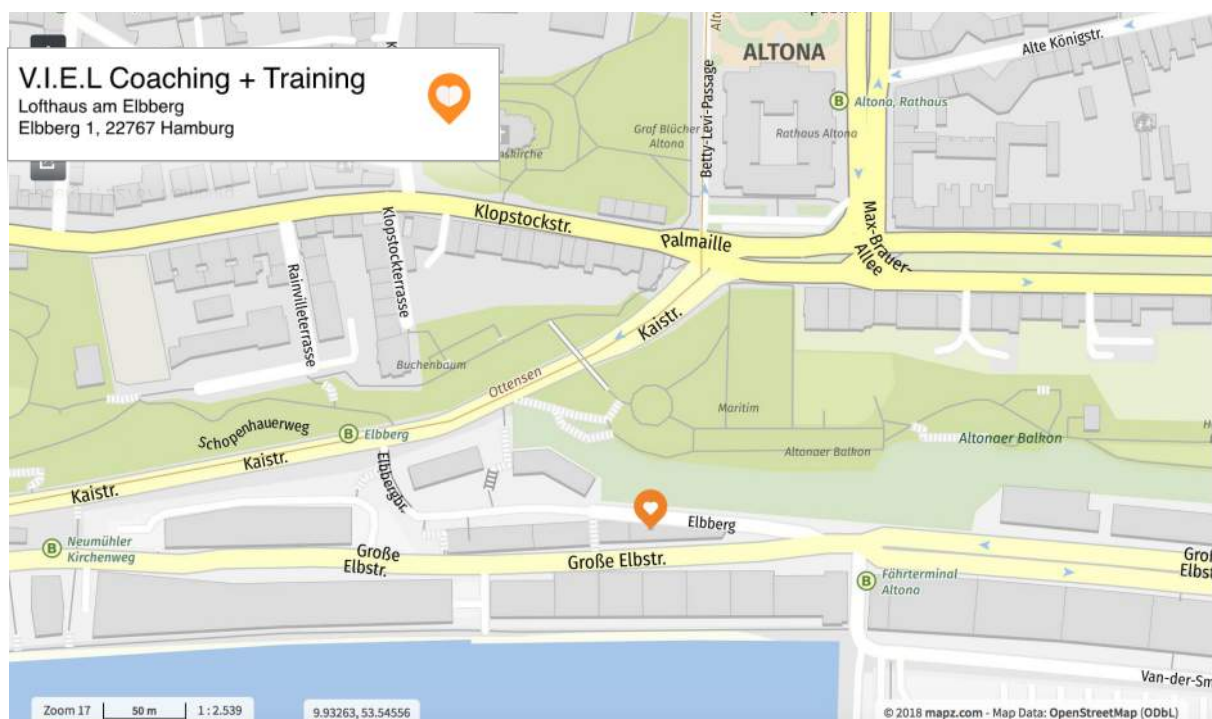
Anreise mit öffentlichen Verkehrsmitteln: Zielbahnhof bei Anreise mit der Deutschen Bahn oder S-Bahn ist *"Hamburg Altona"*. Vom Bahnhof liegt der Elbberg 700 Meter entfernt in südlicher Richtung.

Zu Fuß vom Bahnhof Altona

Ausgang "Museumsstraße/Elbe" wählen, geradeaus der Museumsstraße entlang eines Parks folgen. Das **Altonaer Rathaus** rechts entlang der Betty-Levi-Passage passieren. Überquerung der Klopstockstraße, geradeaus in die **Kaistraße**. Nach der Unterquerung einer Fußgängerbrücke findet sich **links eine Treppe**, die direkt in die Straße Elbberg mündet. Wenige Meter links den Hang hinunter befinden sich die V.I.E.E.L. Geschäftsräume dann auf der rechten Seite. Simpel ausgedrückt: Einfach runter zur Elbe spazieren!

Mit dem Bus vom Bahnhof Altona

Zwei Stationen mit dem **Bus 30** Richtung *"Neumühlen/Ovelgönne"* oder ebenfalls zwei Stationen mit dem **Bus 111** Richtung *"Hafencity"*. Die **Haltestelle "Elbberg"** befindet sich direkt am oberen Straßenzugang zum Elbberg. Die Straße einfach noch ein paar Meter Richtung Elbe hinabspazieren und schon findet man die V.I.E.E.L. Geschäftsräume auf der rechten Seite.



Mit dem Schiff von den Landungsbrücken

Zwei Stationen mit dem **Schiff Linie 62** Richtung *"Finkenwerder"*. Das Schiff legt unterhalb der U-Bahn-Station Landungsbrücken von Brücke 3 ab. Die **Haltestelle "Dockland (Fischereihafen)"** liegt an der Van-der-Smissen-Straße unterhalb der Großen Elbstraße. **Achtung:** Damit der Käpt'n des Fährschiffes diese Anlegestelle auch ansteuert, bitte an Bord Klingelsignal geben! Wieder mit festem Boden unter den Füßen dann einfach an der Großen Elbstraße am Fischereihafen-Restaurant links abbiegen. Schräg gegenüber befinden sich die V.I.E.E.L. Geschäftsräume.

Anreise mit dem Auto:

Von der A7 (Hamburg West)

Verlassen Sie die A7 aus nördlicher oder südlicher Richtung an der Anschlussstelle "Othmarschen" und fahren Sie rechts in die **Behringstraße** (Richtung Altona/Zentrum). Nach ca. 1,5 km direkt vor einer Kirche rechts in den **Hohenzollernring** abbiegen und bis zur T-Kreuzung an der Elbe fahren. Hier links in die **Elbchaussee** abbiegen. Folgen Sie der Elbchaussee ca. 1 km und biegen Sie vor dem Altonaer Rathaus scharf rechts in die **Kaistraße** ein. Am Fuße der Kaistraße biegen Sie der Vorfahrtsstraße folgend links in die **Große Elbstraße** ein. Das Lofthaus am Elbberg befindet sich nach ca. 600 m auf der linken Seite.

Aus Hamburgs Osten (A1)

Dem Elbverlauf entlang der St. Pauli Landungsbrücken bis zum St. Pauli Fischmarkt folgen. Dort an einer Rechtskurve halb links in die **Große Elbstraße**. Geradeaus ca. 1 km bis zum Elbberg fahren. **Achtung:** Jeden Sonntag findet von ca. 05:00 bis 12:00 Uhr in der Frühe der traditionelle Hamburger Fischmarkt statt (der übrigens einen Besuch wert ist!). Bitte sonntags also über **Kaistraße** (s.o.) anreisen.

Aus Hamburgs Norden

Von **Holstenstraße** und **Pepermölenbek** kommend links in die **Breite Straße** und dann gleich wieder rechts via St. Pauli Fischmarkt in die **Große Elbstraße** einbiegen. Geradeaus ca. 1 km bis zum Elbberg fahren. **Achtung:** Jeden Sonntag findet von ca. 05:00 bis 12:00 Uhr in der Frühe der traditionelle Hamburger Fischmarkt statt (der übrigens einen Besuch wert ist!). Bitte sonntags also über **Kaistraße** (s.o.) anreisen.

Parkplatzsituation

In unserer Umgebung stehen ausschließlich kostenpflichtige Parkplätze zur Verfügung. Das Parken in der Großen Elbstraße kostet 2,50 €/Std. und max. 10,00 € am Tag. E-Autos parken hier (mit Parkscheibe) kostenfrei. In der Straße Elbberg darf nur mit Anwohner-Parkausweis geparkt werden.

Wenn gerade kein Kreuzfahrtschiff vor Anker liegt, stehen am Cruise Center Altona (Vander-Smissen-Str., 2 Min. Fußweg vom Elbberg) weitere gebührenpflichtige Stellplätze zur Verfügung (1,- € /Std., max. 12,- € /Tag.).

Direkt am Bahnhof Altona ist auch das Parken im Parkhaus möglich, hier beträgt die Tagespauschale 12,00 €. Von dort kommt man dann mit dem Bus oder zu Fuß (siehe S. 2) zu unseren Räumlichkeiten.

Achtung: Bei akuter Sturmflut- bzw. Hochwasserwarnung bitte darauf achten, welche elbnahen Straßenzüge als überflutungsgefährdet ausgewiesen werden. Radio NDR 2 informiert diesbezüglich.



Exklusive Hotels:

HOTEL HAFEN HAMBURG

Seewartenstr. 9
20459 Hamburg
Tel.: 040 / 31 11 30
www.hotel-hafen-hamburg.de



Direkt oberhalb der St. Pauli Landungsbrücken gelegen, bietet das Hotel Hafen Hamburg ein ganz besonderes hanseatisches Flair in traditionsreichem Ambiente. Zimmer gibt es in

mehreren Kategorien von der Seemannsklasse bis zur Admiralsklasse. Absolutes Top-Niveau. Die legendäre Tower Bar lädt ein, den Tag in 62m Höhe mit Blick über den Hamburger Hafen ausklingen zu lassen.

Das besondere Special: Die V.I.E.L Räumlichkeiten sind in einer viertel Stunde per Elbfähre zu erreichen.

Verkehrsanbindung zu V.I.E.L Fähre 62 Richtung *Finkenwerder*. Abfahrt *Landungsbrücken Brücke 1, Ausstieg Dockland*

east Hotel

Restaurant-Bar-Lounge-Hotel
Simon-von-Utrecht-Str. 31
20359 Hamburg
Tel.: 040 / 30 99 30
www.east-hamburg.de



Außergewöhnliches Ambiente, Premium-Design und Stil.

Bei den "European Design Awards" und dem "Golden Key Award" wurde das „east“ als zweitschönstes Hotel Europas in den Sparten Beste

Architektur, Bestes Innendesign und Außergewöhnliche Leistungen ausgezeichnet. Das east verfügt über einen 1200m2 großen Sporting- und Spa-Bereich, der für Hotelgäste kostenfrei nutzbar ist. Golfer gehen in der Indoor-Golf-Lounge ihrer Passion nach. Im Herzen St. Paulis gelegen bietet das east nicht nur Nachtschwärmern einen guten Ausgangspunkt. Die hoteleigene Lounge gilt als Geheimtipp unter Kennern der Hamburger Szene.

Verkehrsanbindung zu V.I.E.L

10 Minuten Fußweg zur Haltestelle Davidstraße, Bus Linie 111 Richtung Bahnhof Altona, Ausstieg Haltestelle Elbberg. Richtzeit: ca. 20 Minuten

Clipper Boardinghouse

Carsten-Rehder-Straße 71
(Ecke Große Elbstraße)
22767 Hamburg
Tel: 040 / 80 90 10
www.clipper-boardinghouses.de

Mit unserem Buchungscode „VIEL“ erhalten Sie vergünstigte Apartments, z.B. das „Komfort Apartment“ für 130,00 €.

(außer bei Messen bzw. Special Events)



Das Clipper Boardinghouse liegt in unmittelbarer Nähe zum Hafen und zur Elbe. Zu V.I.E.L. am Elbberg sind es nur etwa 600 Meter.

Die Einrichtung besticht durch ihr Design, die hochwertigen Materialien und die technische Ausstattung der Zimmer. Der Buchungscode ist übrigens auch für das Clipper Boardinghouse am Hamburger Michel gültig.

Gastwerk Hotel Hamburg

Beim Alten Gaswerk 3
22761 Hamburg

Tel: 040 / 890 62-0
www.gastwerk.com
info@gastwerk-hotel.de



Schlichte Business-Hotels:

EGON Hotel Hamburg City

Königstrasse 4
22767 Hamburg
Tel: 040 / 311 821-0
Fax: 040 / 311 821-101
info@egonhotel.com
www.egonhotel.de

Liegt unmittelbar am Anfang der Reeperbahn.



Verkehrsanbindung:

Ca. 100m bis S-Bahn Reeperbahn. Dann mit der S1 oder S3 nach Altona und von dort mit der Linie 111 oder 113 bis Haltestelle „Elbberg“.

InterCityHotel Hamburg-Altona***

Paul-Neumann-Platz 17
22765 Hamburg
Tel.: 040 / 380 340
www.hamburg-
altona.intercityhotel.de

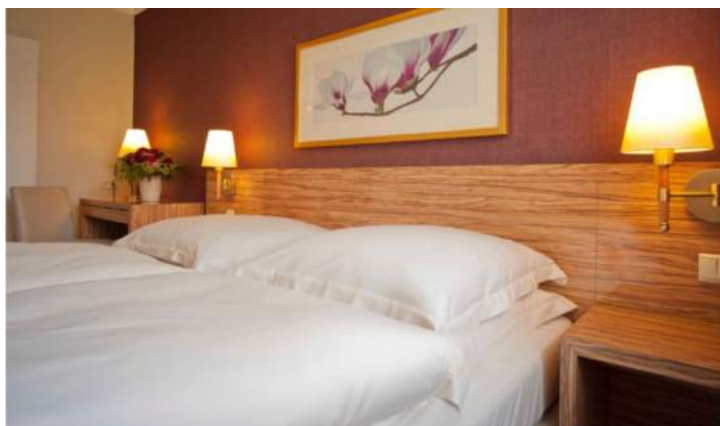
In Fußdistanz zum Elbberg -
unmittelbare Lage am Bahnhof
Altona.



Best Western Raphael Hotel Altona***

Präsident-Krahn-Str. 13
22765 Hamburg
Tel.: 040 / 38 02 40
www.altona.bestwestern.de

Liegt ebenfalls nah am Bahnhof Altona, zweckmäßig und relativ modern eingerichtet. Ebenfalls in Fußdistanz zum Elbberg.



Besondere Konzepte:

Seemannsmission

Für Seeleute, aber auch für alle anderen Gäste

Große Elbstraße 132
22767 Hamburg
Tel.: 040 / 306 220
www.seemannsmission-altona.org



Nicht nur in Amsterdam, New York und Lomé (Togo), sondern auch in Hamburg bietet die Deutsche Seemannsmission Unterkünfte für Seeleute aus aller Welt an. Die Seemannsmission Hamburg-Altona befindet sich in Fußdistanz vom Elbberg und verfügt über ein begrenztes Kontingent an einfachen, aber freundlichen und hellen Einzel- und Doppelzimmern – auch für Landratten.

baltica Hamburg-Altona

Lebendiges und urbanes Hostel im historischen Stadtkern von Altona.

Kirchenstraße 42
22767 Hamburg
Tel.: 040 / 23 72 44 70
www.baltica-hamburg.de

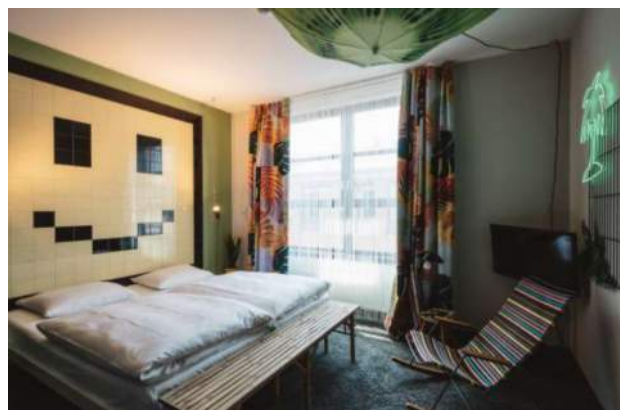


Das baltica gehört zum Verbund der Pflagediakonie Alten Eichen und sagt von sich: "Wir leben und lieben die Gastfreundschaft und sind zusätzlich der erste Anlaufpunkt für pilgernde Reisende auf der Via Baltica, dem nördlichen Teil des bekannten Jakobsweges."

Superbude Hamburg Altona

Paul-Dessau-Straße 2
22761 Hamburg
Tel: 040 / 855 07 0

www.superbude.com/hotel-hamburg/altona/
altona@superbude.com



Das Feuerschiff

City Sporthafen Vorsetzen

20459 Hamburg
Tel.: 040 / 36 25 55
www.das-feuerschiff.de

Geboten werden original belassene Kabinen, in der Kapitän, Techniker oder Lightmen jahrzehntelang nach monotonem und oft sehr anstrengendem Dienst geschlafen haben.



Verkehrsanbindung:

Ca. 500 m bis U-/S-Bahn Landungsbrücken. Von dort mit dem Schiff 62 bis Anleger „Dockland“ oder der Buslinie 111 Richtung Bf. Altona bis Haltestelle „Elbberg“ (ca. 16 Minuten).

Stadthaushotel*** (Integrationshotel)

Holstenstr. 118
22767 Hamburg
Tel.: 040 / 38 99 200
www.stadthaushotel.de

Verkehrsanbindung:

Linie 15 Richtung S Othmarschen bzw. *Agathe-Lasch-Weg*. Einstieg: *Max-Brauer-Allee* (Mitte) Ausstieg: *Altona Rathaus*, 5 Minuten Fußweg



VILLA VIVA

Das Haus, das Brunnen baut!

Schulzweg 4
20097 Hamburg
Tel.: 040 / 537 990 10

VILLA VIVA, soziales Gasthaus und kreatives (Wohn-)Konzept. Mind. 40% aller Einnahmen werden an das Projekt **Viva con Agua** gespendet, um damit wirkungsvoll die Vision „Wasser für alle“ zu unterstützen.



Die VILLA VIVA liegt in der Innenstadt, in der Nähe vom Jungfernstieg. Mit insgesamt 11 verschiedenen Zimmerkategorien findet jeder Geldbeutel und Geschmack sein passendes Dach.

Privat geführte Hotels und Appartements

OBERDECK Appartements

Museumstraße 37
22765 Hamburg
Tel.: 040 / 303 77 55 11
www.oberdeck-hamburg.de

Moderne und stylische Appartements in drei Preiskategorien. Fußläufig zum Elbberg. Besonderheit ist die schöne Dachterrasse mit 360° Blick.



Hotel Stephan

Schmarjestr. 31
22767 Hamburg
Tel.: 040 / 38 95 108
www.hotel-stephan.de

Sehr schlicht und eher altmodisch eingerichtet, aber dafür verhältnismäßig günstig. In Fußdistanz zum Elbberg.

Achtung: Kirche in unmittelbarer Nähe, die stündlich die Uhrzeit schlägt.



Hamburger Eventkalender 2026/27

Neben den Seminarveranstaltungen und Ausbildungen am Elbberg bei V.I.E.L hat Hamburg natürlich noch weitere spannende Termine und attraktive Events zu bieten. Bei einigen Großveranstaltungen werden die ganze Stadt und die halbe Welt auf den Beinen sein. Planen Sie doch einfach genügend Zeit ein, um hier oder dort dabei zu sein!

Bitte denken Sie zudem an die rechtzeitige Buchung Ihrer Unterkünfte und beachten Sie, dass es an einigen der genannten Termine zu Behinderungen in der Anfahrt zum Seminarort kommen kann.

7. Juni 2026	Ironman (umfangreiche Sperrungen)
12.-21.06. 2026	Altonale (Altona, Ottensen)
26.-28.06.2026	Hamburg Harley Days (Großmarkt, Reeperbahn)
28. Juni 2026	Hella-Halbmarathon (Reeperbahn, Fischmarkt, Altona, Innenstadt, diverse Sperrungen)
4. Juli 2026	Schlagermove (St.Pauli, Altona, umfangreiche Sperrungen)
11.-12.07.2026	Hamburg Triathlon (stadtweit, umfangreiche Sperrungen)
24.07.-30.08.2026	Sommerdom (Heiligengeistfeld)
1. August 2025	Christopher Street Day Demonstration (St. Georg, Innenstadt)
16. August 2026	Cyclastics Radrennen (stadtweit, umfangreiche Sperrungen)
11.-13.09.2026	Tag des offenen Denkmals
16.-19.09.2026	Reeperbahn Festival (St. Pauli)
6.11.-6.12.2026	Winterdom (Heiligengeistfeld)
25. April 2027	Haspa Marathon (stadtweit, umfangreiche Sperrungen)
3.-5. Mai 2027	OMR Festival (Sperrungen im Karolinenviertel)
6.-9. Mai 2027	838. Hafengeburtstag (Hafen, Altona, St.Pauli, div. Sperrungen)
Fischmarkt	jeden Sonntag 05:00 - 09:30 Uhr (Sperrungen bis 12:00 Uhr)

Weitere Informationen: www.hamburg-tourism.de

