



# **FORUM 4: KUNDENBEDÜRFNISSE UND KOMFORT ALS SCHLÜSSEL FÜR DIE NUTZUNG VON VDS**

## **FORUM 4 : LE POINT DE VUE (NUMÉRIQUE) DES UTILISATEURS AUX INTERFACES MULTIMODALES**

**Prof. Dr. Alex ERATH und Prof. Dr. Vincent KAUFMANN**  
FHNW  
EPFL

Alle Teilnehmenden der Tagung sind berechtigt, die Präsentationsfolien herunterzuladen und intern zu verwenden. Jegliche Weitergabe erfordert die Zustimmung der jeweiligen Referenten bzw. Referentin.

*Tous les participants de la conférence sont autorisés à télécharger les diapositives de présentation et à les utiliser en interne. Toute diffusion nécessite l'accord de l'intervenant(e) concerné(e).*



# Traduire le vécu de l'intermodalité

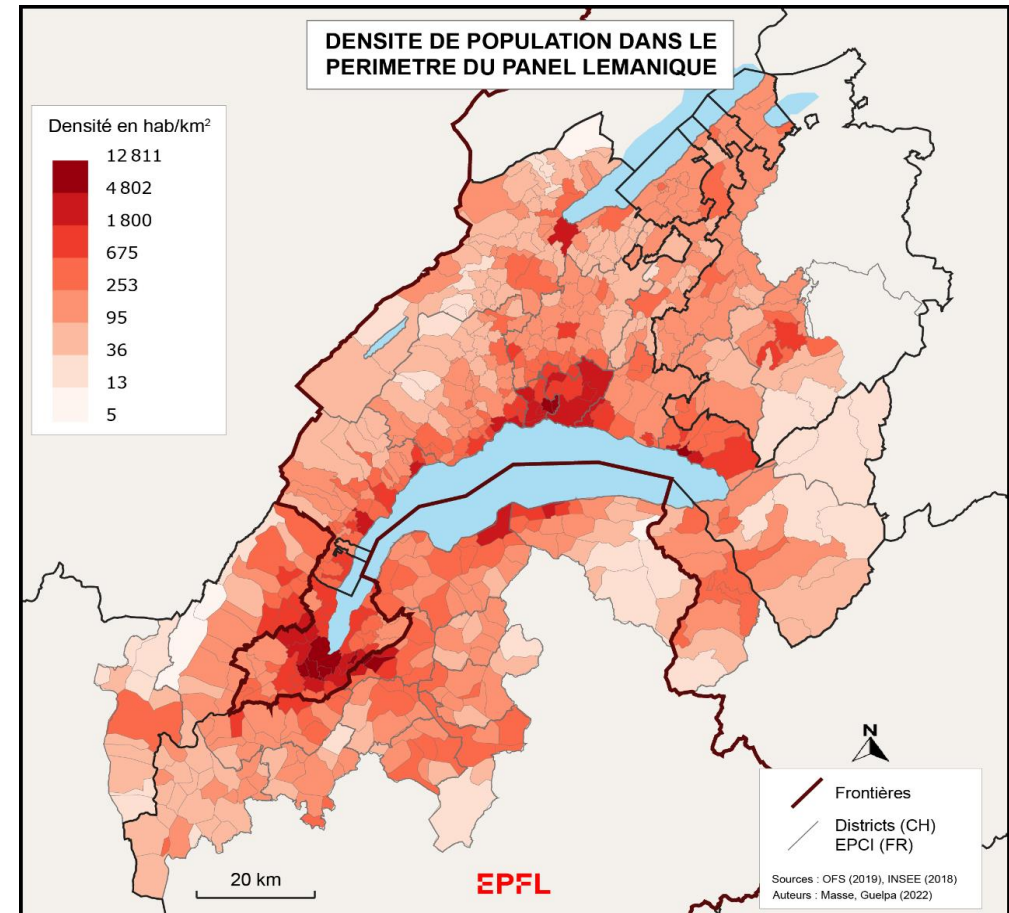
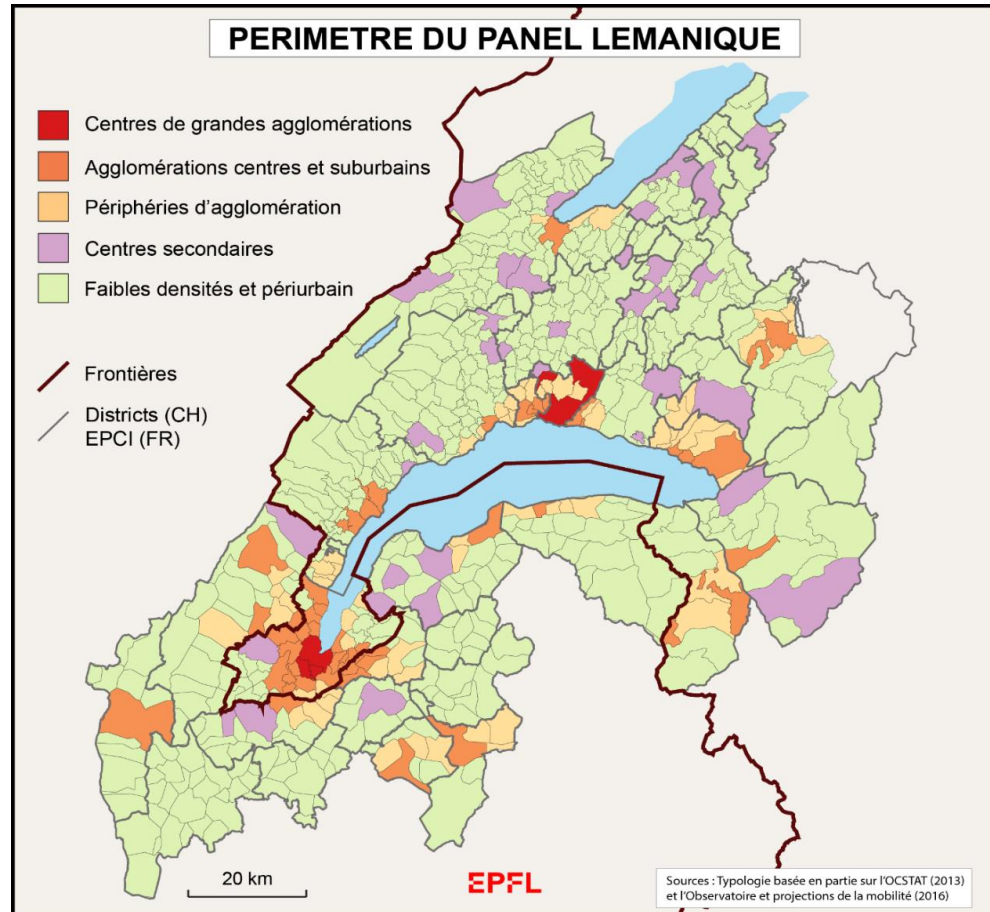
Vincent Kaufmann  
LaSUR, EPFL

Zurich 5 mai 2026

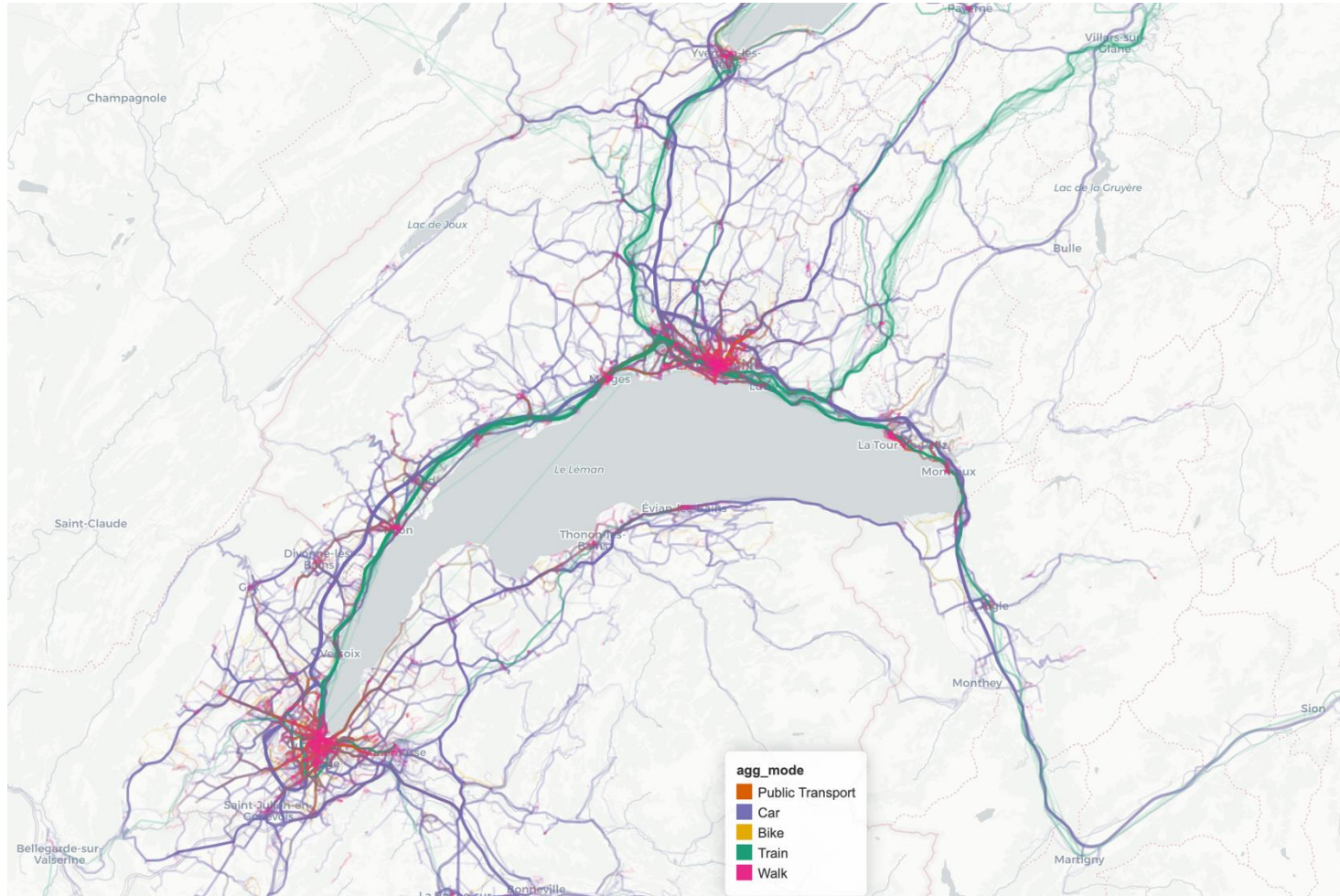
# Identifier la complexité de l'intermodalité

- Le projet Hubs2Connect: rendre l'expérience d'usage du pôle d'échange agréable
- Projet mené en collaboration par : EPFL, TPG et BMH
- Recueil de données de type méthode mixte
- Mobilisation du Panel Lémanique

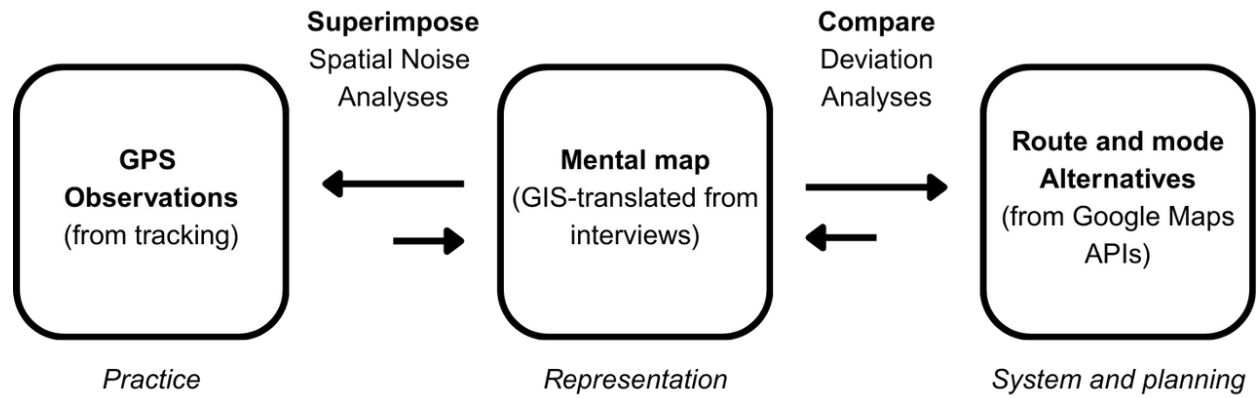
# Le panel lémanique



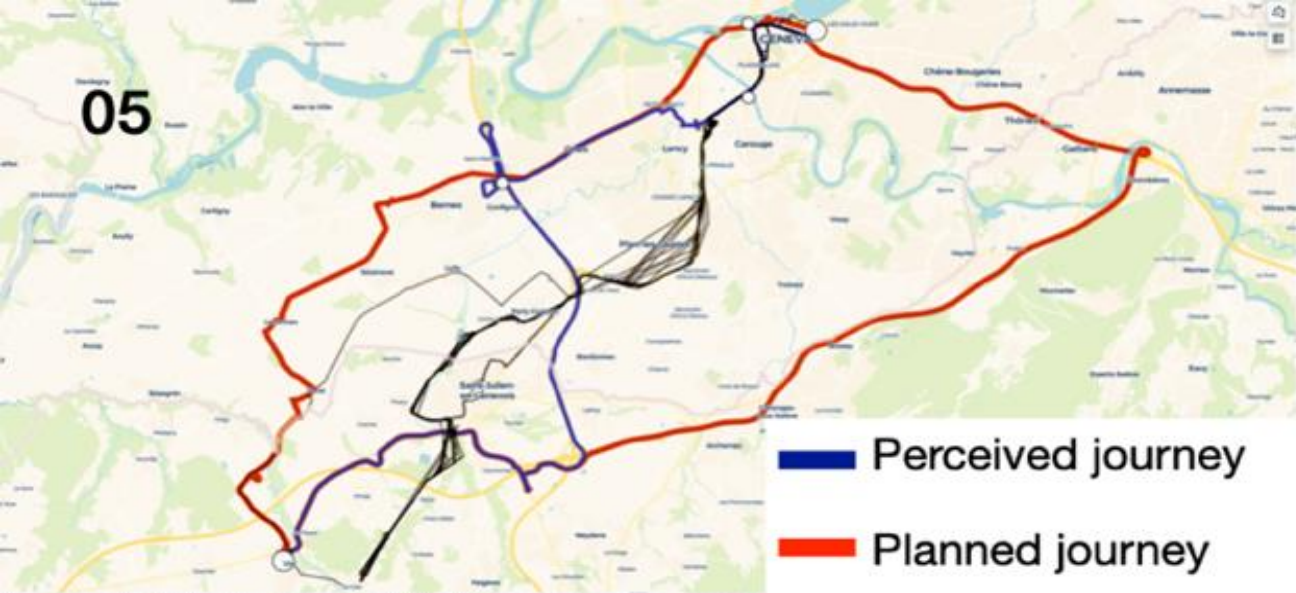
# Les traces GPS





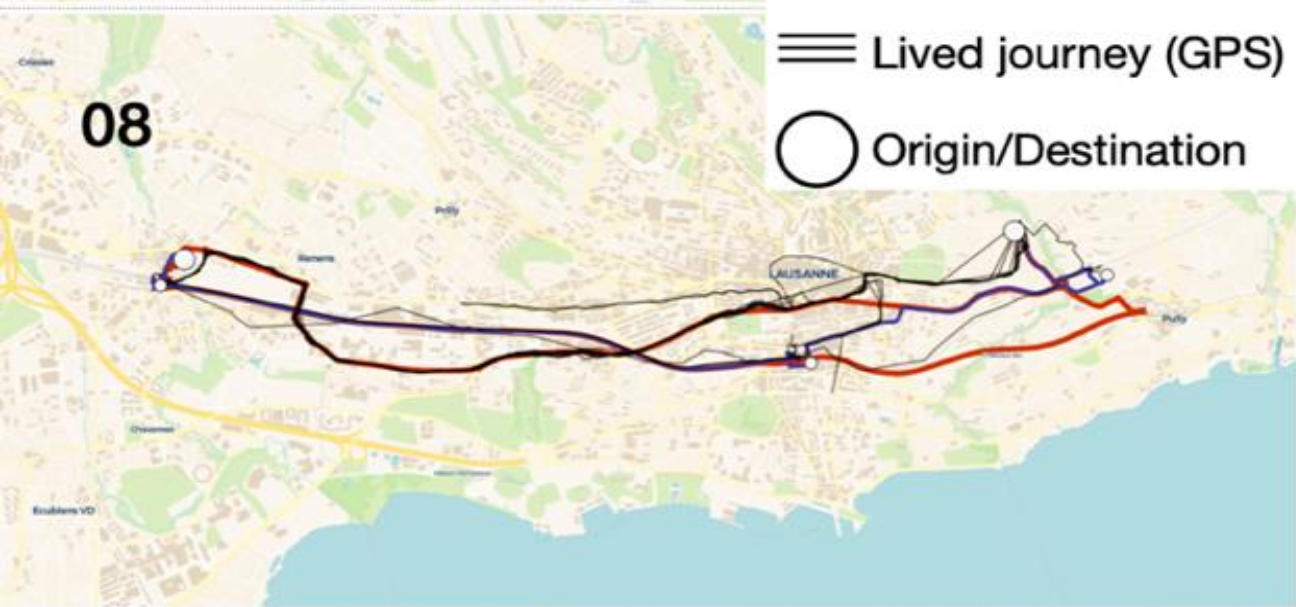


05



- █ Perceived journey
- █ Planned journey
- ≡ Lived journey (GPS)
- Origin/Destination

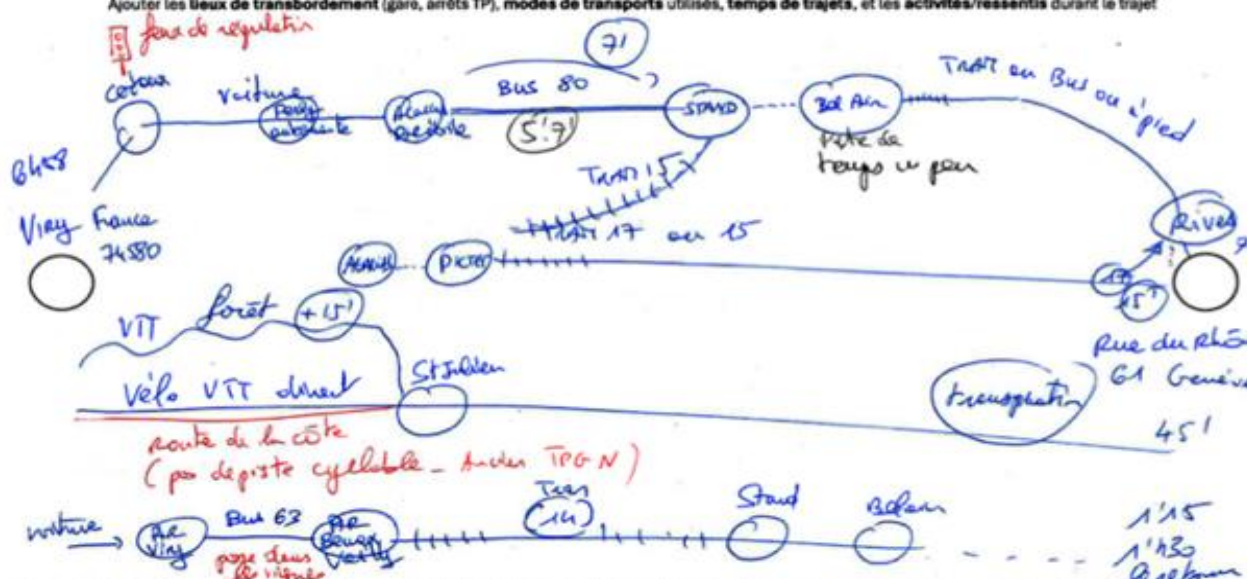
08



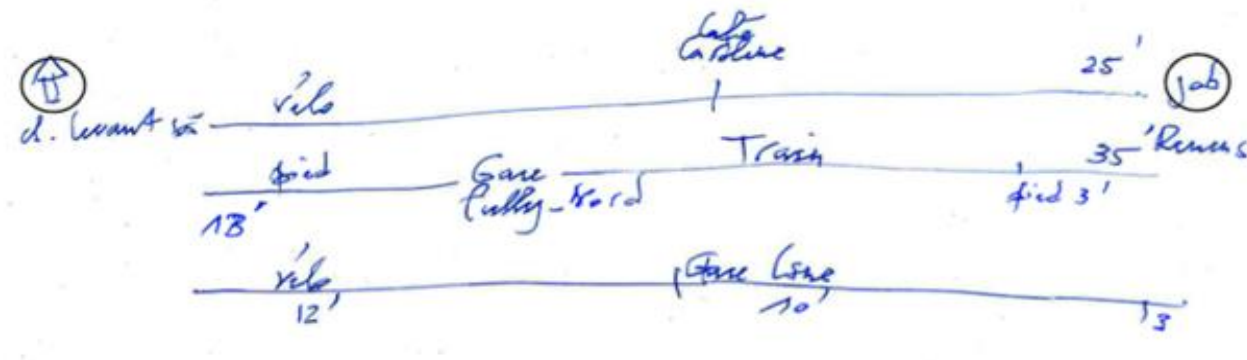
10



Ajouter les lieux de transbordement (gare, arrêts TP), modes de transports utilisés, temps de trajets, et les activités/ressentis durant le trajet



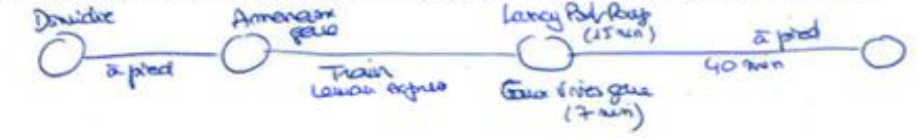
Vélo



- Lieu
- Lieu de travail/études
- Domicile
- Lieu de transbordement
- Train
- Vélo
- à pied
- Bus
- Voiture

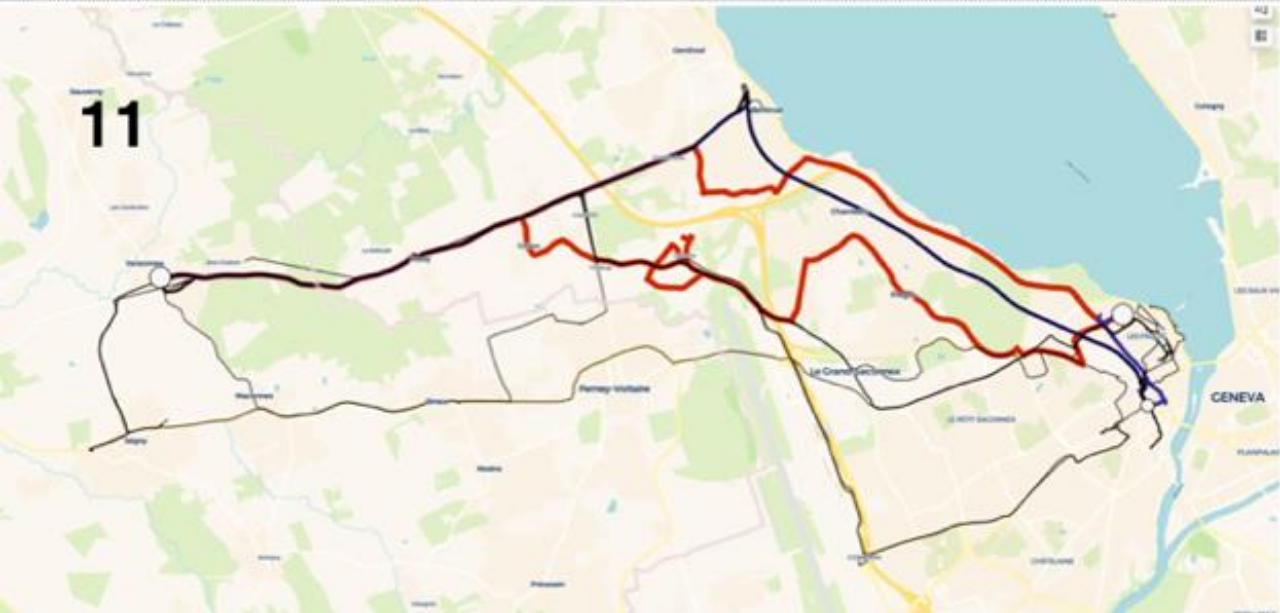
Description de mon trajet régulier

Ajouter les lieux de transbordement (gare, arrêts TP), modes de transports utilisés, temps de trajets, et les activités/ressentis durant le trajet





10

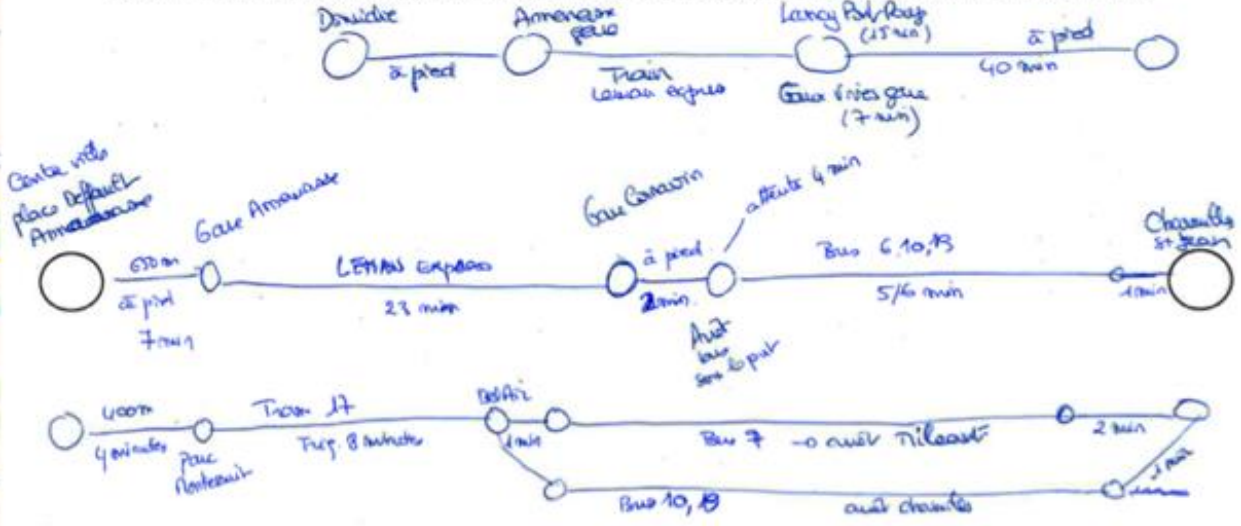


11



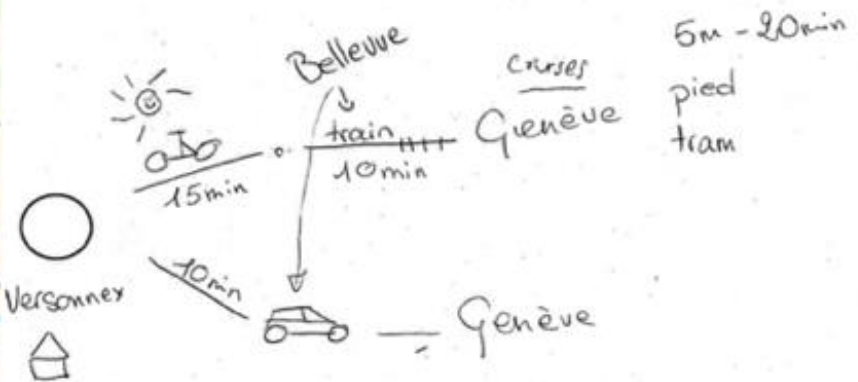
Description de mon trajet régulier

Ajouter les lieux de transbordement (gare, arrêts TP), modes de transports utilisés, temps de trajets, et les activités/ressentis durant le trajet



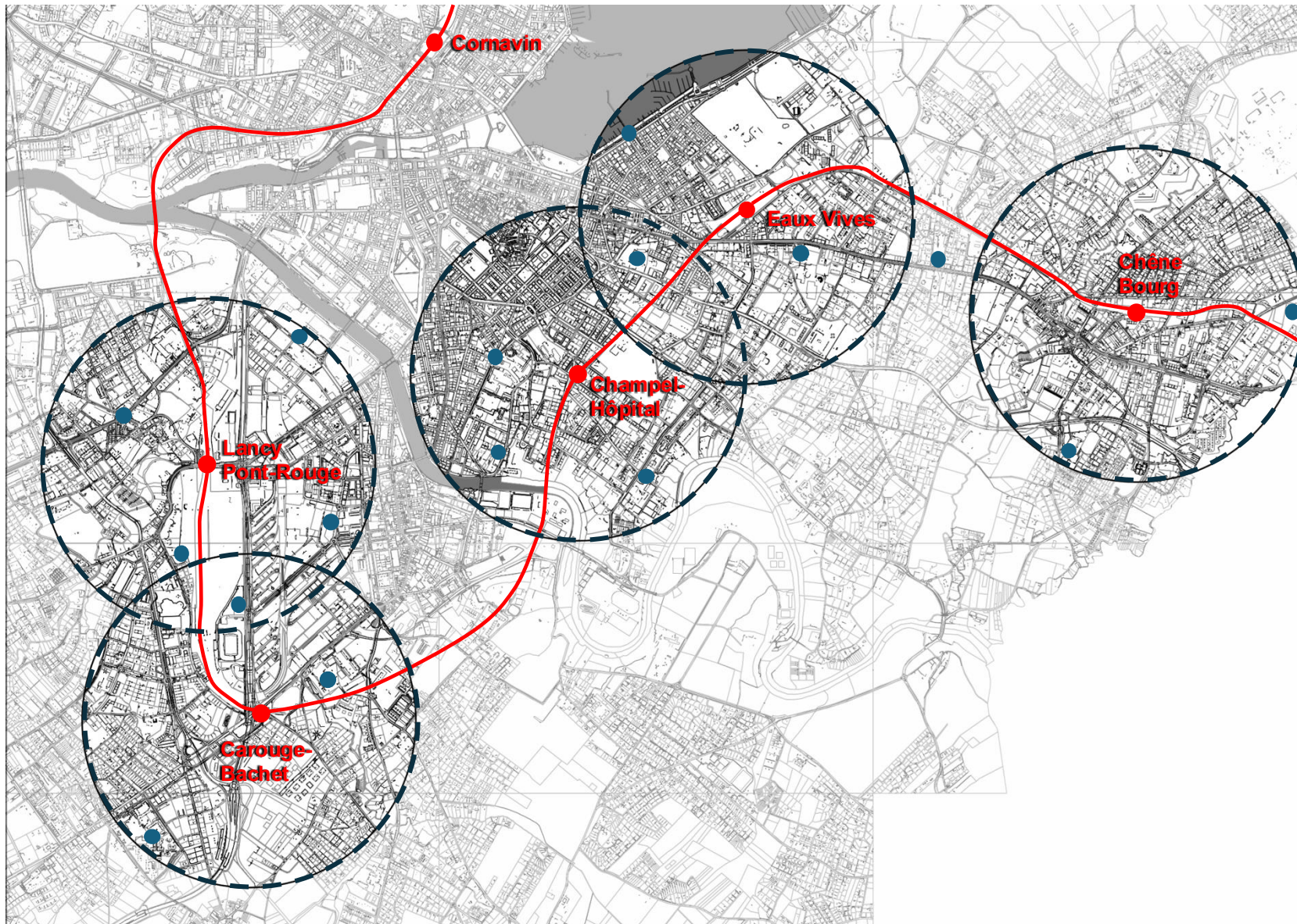
Description de mon trajet régulier

Ajouter les lieux de transbordement (gare, arrêts TP), modes de transports utilisés, temps de trajets, et les activités/ressentis durant le trajet







# La marche comme mode de transport intermodal à part entière

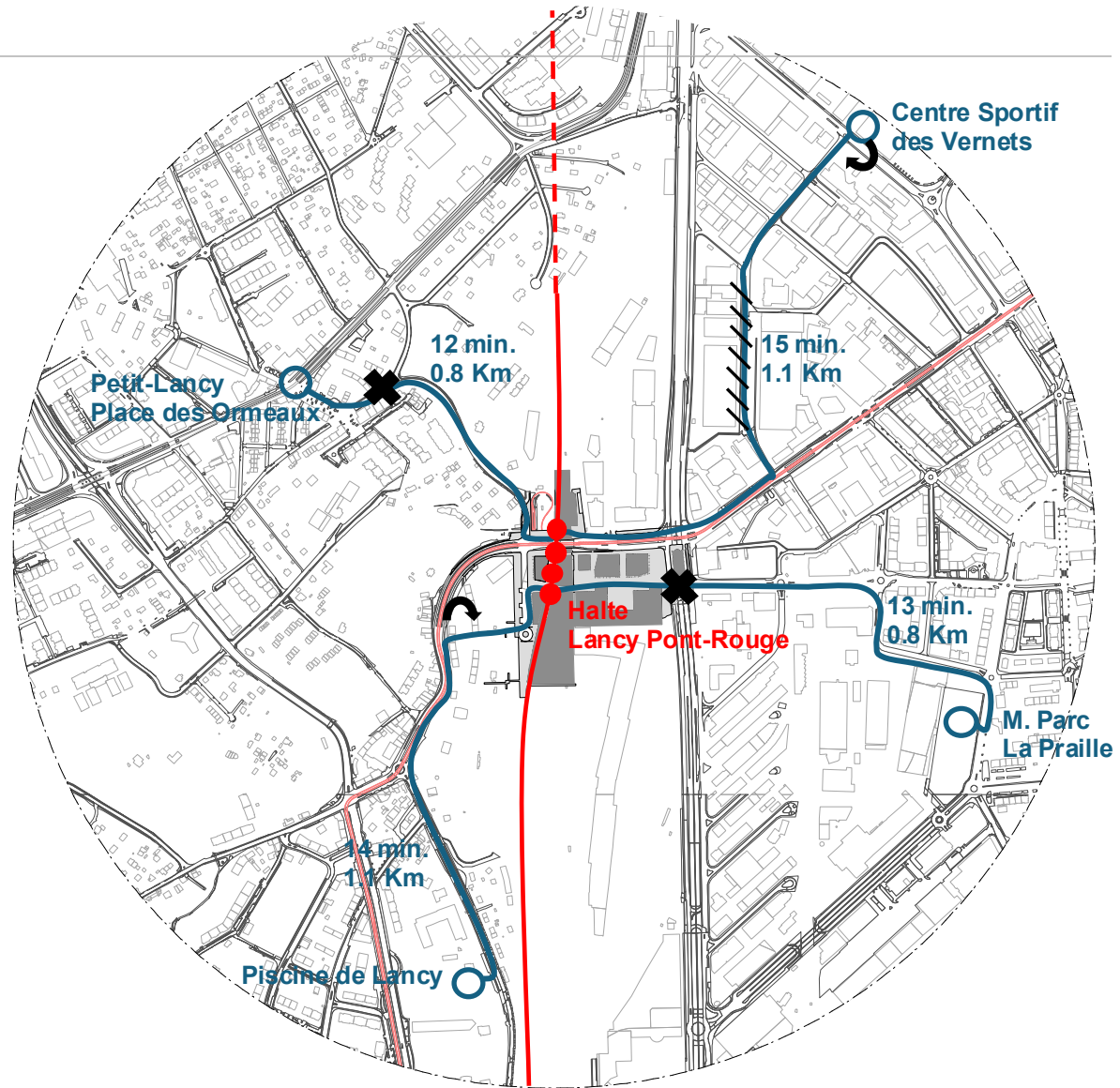
- Evaluation des stations du Léman Express et de leur accessibilité
- Projet réalisé pour la Cour des Comptes du Canton de Genève
- Recueil de données par observations in situ et travail sur plans



Liaisons avec les quartiers alentours

## Légende

-  Cheminement piéton
-  Discontinuité
-  Absence de trottoir
-  Contournements



Liaisons avec les quartiers alentours

# Quelques conclusions

- Les pratiques de l'intermodalité dépendent fortement d'éléments expérientiels et sensoriels.
- La marche doit être considérée comme un moyen de transport intermodal à part entière et non uniquement comme un moyen de transport de liaison.
- Les usages possibles du temps sont un ingrédient important de l'intermodalité.
- Les logiques d'action des usagers dépendent du genre, de l'âge, du fait d'être accompagné, de l'heure.
- L'hospitalité et l'ergonomie des lieux est un élément important de l'attractivité de l'intermodalité.

# Quelques questions

- Comment tenir compte des préférences d'usage dans la conception de l'intermodalité?
- Comment traiter le sentiment d'insécurité, en période nocturne notamment?
- Comment intégrer la dimension du genre à la conception des pôles d'échanges?
- Comment optimiser l'expérience de l'attente?
- Comment intégrer la marche comme option de mobilité à part entière?