

# **STATEMENT AUS DER REGIERUNG DES KANTONS ST. GALLEN**

## **DÉCLARATION DU GOUVERNEMENT DU CANTON DE SAINT-GALL**

**Beat TINNER**  
Regierungspräsident des Kantons St. Gallen

Alle Teilnehmenden der Tagung sind berechtigt, die Präsentationsfolien herunterzuladen und intern zu verwenden. Jegliche Weitergabe erfordert die Zustimmung der jeweiligen Referenten bzw. Referentin.

*Tous les participants de la conférence sont autorisés à télécharger les diapositives de présentation et à les utiliser en interne. Toute diffusion nécessite l'accord de l'intervenant(e) concerné(e).*



# Jahrestagung Verkehrsdrehscheiben

Beat Tinner, Regierungspräsident

Dienstag, 05. Mai 2026  
Volkshaus Zürich



# Verkehrsdrehscheiben

## Eintrag Richtplan

### Verkehrsdrehscheiben

Die Bahnhöfe sind als Verkehrsdrehscheiben weiter auszubauen. Es sind attraktive Anschlüsse zwischen den unterschiedlichen Verkehrsmitteln zu gewährleisten. Infrastrukturen wie Bushöfe, P+R-Anlagen und Velostationen sind stetig weiterzuentwickeln. Die Zugänglichkeit zu den Verkehrsdrehscheiben ist sicher und attraktiv zu gestalten, besonders für den Fuss- und Veloverkehr. Die umliegenden Siedlungsgebiete haben hohe Potenziale für das verdichtete Bauen und sind für die Umlagerung von Verkehrswegen auf den öffentlichen Verkehr und den Fuss- und Veloverkehr zu nutzen.

In den Agglomerationsprogrammen werden die prioritär zu entwickelnden Verkehrsdrehscheiben festgelegt:



# Verkehrsdrehscheiben

## Eintrag Richtplan

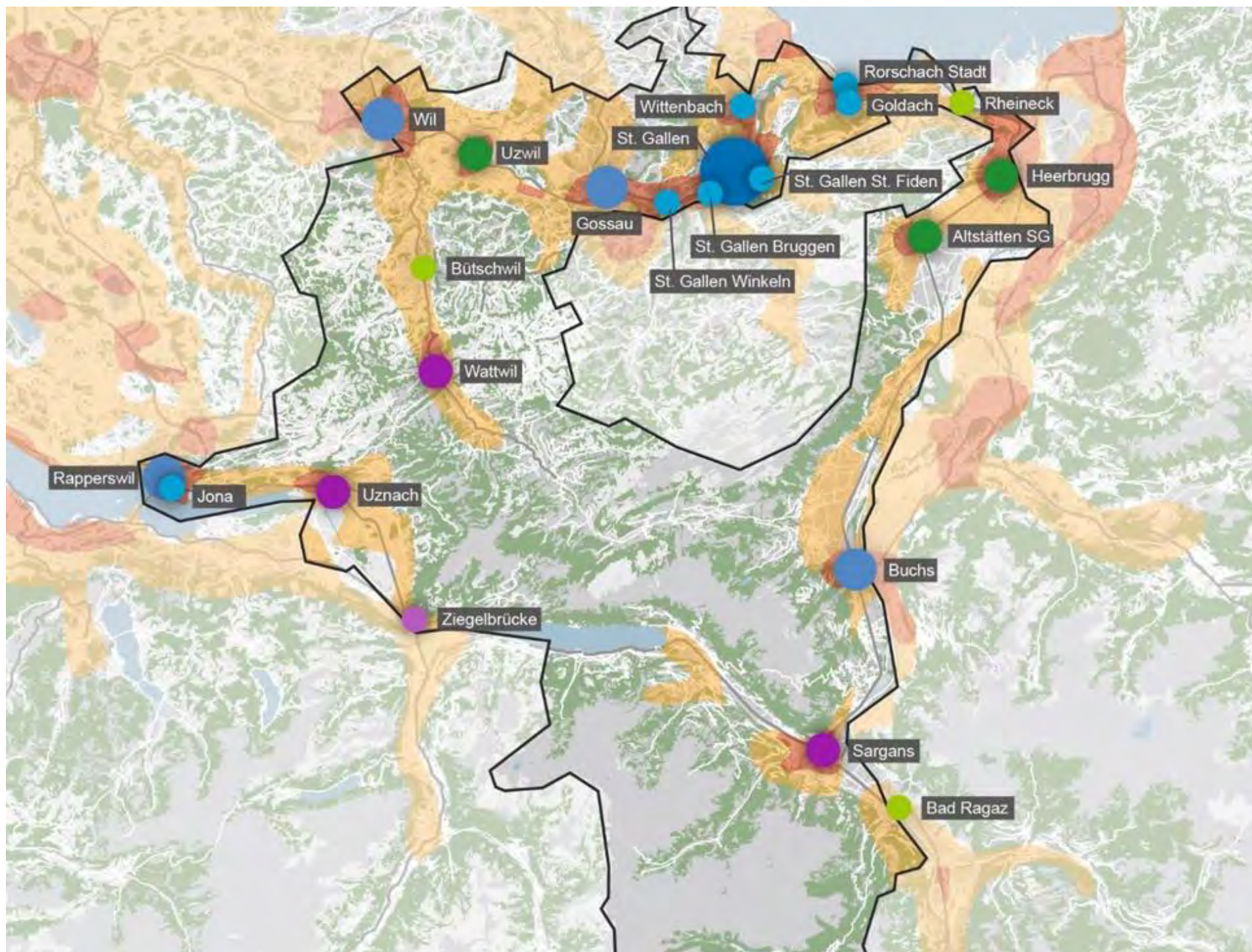
<i>Gemeinde</i>	<i>Verkehrsdrehscheibe</i>	<i>Agglomerationsprogramm</i>
Gossau	Umgestaltung Bahnhofplatz	St.Gallen-Bodensee
St.Gallen	Bahnhof Winkeln	St.Gallen-Bodensee
St.Gallen	Bahnhof St.Fiden	St.Gallen-Bodensee
Wittenbach	Neugestaltung Bushof	St.Gallen-Bodensee
Buchs	Bahnhofsgebiet Buchs	Werdenberg-Liechtenstein
Sargans	Bahnhofsgebiet Sargans	Werdenberg-Liechtenstein
Uznach	Multimodale Drehscheibe Uznach inklusiv P&R	Obersee
Eschenbach	Busdrehscheibe Eschenbach	Obersee
Wil	Bahnhof Wil	Wil
Uzwil	Bahnhof Uzwil	Wil

*Koordinationsstand*  
*Federführung*  
*Beteiligt*

Festsetzung  
 Gemeinden  
 Amt für öffentlichen Verkehr, Tiefbauamt,  
 Nachbarkantone, Nachbarländer,  
 Amt für Raumentwicklung und Geoinformation,  
 Bahnunternehmen, Busunternehmen



# Verkehrsdrehscheiben Konzept Kanton St.Gallen



## Legende

### ÖV-ÖV-Verkehrsdrehscheiben

- Hauptverkehrsdrehscheibe
- Sekundäre Verkehrsdrehscheibe
- Stadt-/Quartierverkehrsdrehscheibe
- Vernetzungsverkehrsdrehscheibe: Typ a
- Vernetzungsverkehrsdrehscheibe: Typ b
- Regionale Verkehrsdrehscheibe: Typ a
- Regionale Verkehrsdrehscheibe: Typ b


### Landschaftstyp

- Urbane Verdichtungsräume
- Landschaft mit Kompakten Siedlungen



 Jona

↑  
2

 SBB CFF FFS

← P 1 ↑

  
Ab hier Nichtraucherbereich.  
Danke.



SBB CFF FFS

Partenza  
Départ  
Bahnhof

Bahn und Bus

  
↑





Bahnhof

Lenggis  
994 Balm



991 Rapperswil, Bahnhof Süd



# Verkehrsdrehscheibe St.Gallen









# Verkehrsdrehscheibe Wil





AD Арникалет Ваглан

# Zusammenlegung Bahnhöfe Bruggen/Haggen



