

Pour ce premier compte-rendu de notre webinaire sur l'IA, nous vous proposons une version réalisée avec l'Intelligence Artificielle, déclinée en trois variantes, réalisées intégralement par des outils numériques.

L'objectif est de tester leurs performances. Pour ce faire, nous avons utilisé l'outil Compar:IA, qui permet de confronter plusieurs outils d'IA à partir d'un même prompt.



COMPAR:IA, C'EST QUOI ?



compar:IA
Le comparateur d'IA conversationnelles

Compar:IA est un comparateur d'IA conversationnelles gratuit, développé par la start-up d'État Compar:IA au sein du programme beta.gouv.fr pour le Ministère de la Culture.

Son objectif est de permettre à chacun de discuter à l'aveugle avec deux modèles d'IA, de comparer leurs réponses, puis de voter pour celle qu'il préfère.



COMPAR:IA, POURQUOI ?



RENFORCER LES MODÈLES FRANCOPHONES

Les IA conversationnelles sont majoritairement entraînées sur des données anglophones, entraînant des biais linguistiques et culturels.

Compar:IA permet de recueillir des jeux de données de préférence en français pour un meilleur alignement sur les usages francophones.



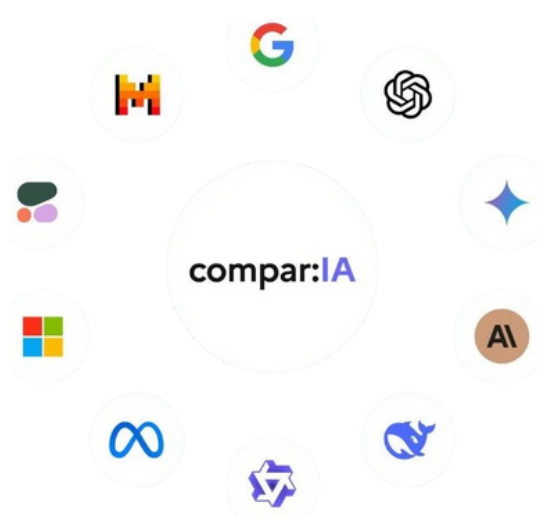
SOUTENIR LE PLURALISME ET LA SENSIBILISATION

En confrontant plusieurs modèles, l'outil sensibilise aux enjeux des biais culturels, au pluralisme des modèles, à l'impact environnemental (évalué via Ecogits / GenAI Impact), ainsi qu'aux bonnes pratiques d'interrogation.



CONSTITUER UN COMMUN NUMÉRIQUE

Les questions, réponses et votes collectés sont publiés sous licence ouverte (Etalab-2.0) et accessibles à tous pour entraîner et améliorer les futurs modèles.





COMPAR:IA, COMMENT ÇA FONCTIONNE ?

- 1 Vous posez une question en français.
- 2 Deux IA anonymes génèrent leurs réponses.
- 3 Vous votez pour la réponse qui vous paraît la meilleure, selon des critères comme la pertinence ou l'utilité
- 4 Une fois votre vote enregistré, les identités des modèles sont révélées, avec leurs caractéristiques (taille, licence, empreinte carbone)
- 5 Toutes les interactions (questions, réponses, votes) sont collectées, anonymisées, nettoyées, et mises à disposition en open data via la plateforme et sur Hugging Face



LE PROMPT QUE NOUS AVONS UTILISÉ :

Dans le cadre de notre travail sur la participation citoyenne, nous avons lancé un cycle de webinaires consacré aux liens entre intelligence artificielle et participation. Ce travail a pour objectif de clarifier les enjeux que soulève l'IA dans nos pratiques professionnelles et d'ouvrir un espace de réflexion collective sur ces questions émergentes.

Vous trouverez ci-joint la retranscription du premier webinar, intitulé :
« IA et participation citoyenne – éléments introductifs »

Nous vous remercions de bien vouloir en tirer un compte rendu synthétique, en mettant en lumière :

- les points clés abordés,
- les questions ou préoccupations soulevées,
- les pistes ou aspects à approfondir.

Structure du webinar :

Titre : « IA et participation citoyenne – éléments introductifs »

1. Propos liminaires : IA et démocratie – quels dangers, leviers et opportunités ?
2. Démonstration & panorama de pratiques : premier regard sur les influences de l'IA dans les métiers de la participation
3. Échanges : retours d'expériences des participant·e·s et principales interrogations

**RÉSULTAT - MODÈLE A - Mistral AI/Mistral Large****Compte Rendu Synthétique du Webinaire :**

« IA et Participation Citoyenne – éléments introductifs »

POINTS CLÉS ABORDÉS :**1. Introduction et Contexte :**

- Présentation de l'objectif du webinaire : clarifier les enjeux de l'IA dans les pratiques professionnelles de la participation citoyenne.
- Présence de près de 150 participants avec plus de 350 inscrits, démontrant un fort intérêt pour le sujet.
- Disparité des connaissances sur l'IA parmi les participants, soulignant un besoin de formation et de démystification.

2. Définitions et Cadre Théorique :

- Définition de l'IA et de l'IA générative.
- Introduction aux concepts de "prompt" et de "shadow IA" (usage fantôme).

3. Impacts de l'IA sur la Démocratie :

- Risques :
 - Contrôle social et perte d'autonomie.
 - Perte de contrôle démocratique et influence sur l'opinion.
 - Enjeux de protection des données personnelles.
 - Opacité et complexité des systèmes d'IA.
 - Impact environnemental.
 - Manque de maîtrise sur les données et systèmes.
 - Risque de dépendance et perte de sens pour les employés.
- Opportunités :
 - Facilitation du dialogue et renforcement de la démocratie locale.
 - Réponse à des enjeux d'accessibilité et d'inclusion.
 - Gouvernance participative et engagement citoyen accru.

4. Usages Concrets de l'IA dans la Participation Citoyenne :

- Analyse Automatique des Contributions :
 - Catégorisation des réponses, identification des tendances et des signaux faibles.
 - Analyse de sentiments et génération de synthèses argumentées.
- Assistance à la Rédaction :
 - Aide à la rédaction des rapports post-consultation.
- Accompagnement des Citoyens :
 - Interfaces conversationnelles pour aider les citoyens à formuler leurs contributions.
- Co-rédaction de Documents :
 - Transformation des propositions citoyennes en documents structurés.
- Démonstration en Direct :
 - Utilisation de ChatGPT pour illustrer les capacités de l'IA en temps réel, notamment pour l'analyse de données et la rédaction de rapports.
 - Importance de la transparence et de la vérification humaine des résultats produits par l'IA.

QUESTIONS OU PRÉOCCUPATIONS SOULEVÉES :

1. Éthique et Transparence :

- Comment garantir la transparence et l'explicabilité des décisions prises par l'IA ?
- Comment éviter les biais et les erreurs dans les analyses de l'IA ?

2. Impact Environnemental :

- Comment minimiser l'empreinte écologique des systèmes d'IA ?

3. Adaptation et Formation :

- Comment former les professionnels de la participation citoyenne à l'utilisation de l'IA ?
- Comment adapter les outils d'IA pour répondre aux besoins spécifiques des différents publics ?

4. Gouvernance et Contrôle :

- Comment établir des cadres de confiance et des doctrines pour l'utilisation de l'IA dans les collectivités ?
- Comment impliquer les citoyens dans la gouvernance des systèmes d'IA ?

PISTES OU ASPECTS À APPROFONDIR :

1. Formation et Sensibilisation :

- Organiser des ateliers et des formations pour accroître la compréhension et l'adoption de l'IA dans les pratiques participatives.
- Sensibiliser les citoyens et les professionnels aux enjeux éthiques et environnementaux de l'IA.

2. Expérimentation et Partage d'Expériences :

- Encourager les collectivités à expérimenter différents outils d'IA dans des environnements contrôlés.
- Partager les bonnes pratiques et les résultats des expérimentations entre les acteurs du secteur.

3. Développement de Cadres de Confiance :

- Élaborer des manifestes et des guides pour encadrer l'utilisation de l'IA dans les processus participatifs.
- Mettre en place des comités de surveillance et des conseils citoyens pour assurer une gouvernance transparente et inclusive.

4. Recherche et Innovation :

- Continuer à explorer les nouvelles applications de l'IA dans la participation citoyenne.
- Investir dans la recherche pour minimiser les impacts négatifs de l'IA et maximiser ses bénéfices pour la démocratie participative.

En conclusion, ce webinaire a permis de poser les bases d'une réflexion collective sur les enjeux de l'IA dans la participation citoyenne. Il a mis en lumière les risques et les opportunités associés à l'utilisation de l'IA, tout en soulignant l'importance de la transparence, de l'éthique et de la formation pour une adoption réussie de ces technologies.



RÉSULTAT - MODÈLE B - Chat GPT



ChatGPT

Compte Rendu Synthétique du Webinaire :

« IA et Participation Citoyenne – éléments introductifs »

1. POINTS CLÉS ABORDÉS :

1.1 Contexte et objectifs du cycle

- Fort intérêt (350 inscrits) et disparité des niveaux de connaissance de l'IA.
- Objectifs : inventorier pratiques et outils, explorer enjeux éthiques, construire des cadres communs.
- Enquête préalable : usage majoritaire (quotidien/hebdo) de ChatGPT, variété d'applications (génération de texte, images, traduction, mise en page, transcription).

1.2 Définitions fondamentales

- IA : procédé automatisé, basé sur un algorithme, pour accomplir des tâches définies (CNIL).
- IA générative : création de contenu à partir de modèles entraînés sur de vastes données.
- Prompt : instruction en langage naturel envoyée à l'IA pour orienter sa réponse.
- Shadow IA : usages non officiels ou non contrôlés d'IA en entreprise ou administration.

1.3 Impacts de l'IA sur la démocratie (Matthieu Briand-Les Interconnectés)

Risques

- Biais et inégalités renforcés par les données d'apprentissage.
- Opacité des algorithmes – défi de l'explicabilité et du droit à l'explication.
- Enjeux environnementaux (consommation d'énergie, eau, foncier, effets rebonds).
- Perte de souveraineté et dépendance aux solutions propriétaires.
- Pression accrue sur les agents publics (paradoxe de la performance).

Opportunités

- Faciliter le dialogue local et l'innovation démocratique (concertations territoriales).
- Accessibilité et inclusion (barrières linguistiques, handicap, alphabétisation).
- Accélération du traitement des données et de l'aide à la décision.
- Renouveau de la gouvernance : comités de surveillance, conseils citoyens, stratégies éthiques.
- Partage d'expériences et élaboration de doctrines, chartes et manifestes.

1.4 Apports concrets aux pratiques participatives (Cyril Lage-Cap Collectif)

Démonstration live avec ChatGPT, principaux usages illustrés :

1. Analyse et catégorisation automatique des contributions textuelles (thèmes, volumes, sentiments, signaux faibles)
2. Assistance à la rédaction de synthèses et de rapports post-consultation
3. Accompagnement du citoyen via chatbots : contexte, clarification, formulation de contributions
4. Co-rédaction de documents (plans d'action, projets de délibérations) – à encadrer strictement. Cadre de vigilance : boucles humain-machine, transparence sur les méthodes et modèles, traçabilité des données et des décisions, recours à l'open source.

2. QUESTIONS ET PRÉOCCUPATIONS SOULEVÉES

- Comment éviter la reproduction de biais et garantir l'équité des analyses ?
- Quels garde-fous contre l'opacité des « boîtes noires » et la dépendance aux géants du secteur ?
- Quel bilan environnemental (cycle de vie complet) des infrastructures nécessaires ?
- Comment préserver la souveraineté des données publiques et la pérennité des résultats produits par l'IA ?
- Quelle répartition des responsabilités agent/IA en cas d'erreur ou de litige ?
- Quels dispositifs pour encadrer le shadow IA (usages non déclarés) ?
- Comment inclure les publics les moins familiers du numérique ?
- Quel rôle pour les institutions (État, collectivités) dans la régulation et la gouvernance démocratique de l'IA ?

3. PISTES ET ASPECTS À APPROFONDIR

- Acculturation et formation
 - Ateliers de sensibilisation (agents, élus, citoyens) aux mécanismes et limites de l'IA.
 - Guides pratiques sur la construction de prompts et la vérification des résultats.
 - Modules d'e-learning sur l'éthique, la RGPD, l'éco-conception d'outils IA.
- Expérimentations pilotées
 - Déploiement de bacs à sable (sandbox) pour tester outils IA en contexte de consultation.
 - Cas d'usage sectoriels (enquêtes publiques, budgets participatifs, mobilités, transition écologique).
 - Co-développement d'interfaces conversationnelles pour l'accompagnement citoyen.
- Gouvernance et cadres communs
 - Élaboration collective de chartes éthiques et de manifestes IA-participation (niveau local et inter-collectivités).
 - Mise en place de comités de suivi citoyen-technique (comités de surveillance, conseils d'orientation).
 - Normes et référentiels (AFNOR, ADEME) pour maîtriser l'impact environnemental.
- Partage et mutualisation
 - Bibliothèque collaborative de retours d'expérience et de services (catalogue de cas d'usage).
 - Plateformes d'échange inter-territoriales (communautés de pratique, conférences régionales).
 - Veille sur les évolutions réglementaires (loi IA, droit à l'explication, régulation européenne).
- 3.5 Recherche et co-construction
 - Études d'impacts long terme (sur la démocratie locale, confiance citoyenne, pratiques administratives).
 - Projets de recherche partenariale (universités, think tanks, associations) sur IA et délibération.
 - Concertations innovantes sur la gouvernance algorithmique à l'échelle d'un territoire pilote.

Ce compte rendu sera enrichi et complété lors des prochains webinaires du cycle, qui permettront d'approfondir ces pistes et de construire les outils et cadres qui garantiront un usage de l'IA au service d'une participation citoyenne plus ouverte, inclusive et maîtrisée.

**RÉSULTAT - MODÈLE C - DeepSeek/DeepSeek R1 Llama 70B****Compte Rendu Synthétique du Webinaire :**

« IA et Participation Citoyenne – éléments introductifs »

POINTS CLÉS ABORDÉS :**1. Introduction et Contexte :**

- Le webinaire a pour objectif de clarifier les enjeux de l'IA dans les pratiques de participation citoyenne et de stimuler une réflexion collective.
- La discussion a été lancée par Gabriel Maitre (Décider Ensemble) et Louise JA ICPC, mettant en lumière l'importance de comprendre l'IA pour éviter les idées reçues et les peurs infondées.

2. Impacts de l'IA sur la Démocratie

- **Risques :**
 - Opacité des algorithmes, biais potentiels, perte de contrôle démocratique, impacts environnementaux liés à la consommation de ressources, et risques de dépendance technologique.
 - L'IA n'est ni neutre ni infaillible : elle peut amplifier des inégalités existantes si les données d'entraînement sont biaisées.
- **Opportunités :**
 - L'IA peut renforcer la participation citoyenne en rendant les processus plus accessibles, en aidant à analyser des volumes importants de données, et en facilitant la compréhension des enjeux complexes pour les citoyens.

3. Usages Concrets de l'IA dans la Participation Citoyenne

- Analyse de Contributions : L'IA peut catégoriser, synthétiser et analyser des contributions citoyennes, gagnant en rapidité et en profondeur par rapport aux méthodes manuelles.
- Assistance à la Rédaction : L'IA peut aider à formuler des synthèses ou des rapports à partir des données analysées, mais doit être utilisée avec prudence et contrôle humain.
- Accompagnement des Citoyens : Des chatbots intelligents peuvent guider les citoyens dans leur participation, en leur proposant des formulations de contributions ou en expliquant des documents techniques complexes.
- Limites de l'IA : L'IA ne doit pas remplacer le jugement humain, notamment dans les prises de décision politiques ou juridiques.

4. Éthique et Gouvernance

- La transparence, la traçabilité et la vérifiabilité des algorithmes sont essentielles pour maintenir la confiance dans l'IA.
- Les modèles propriétaires (comme ChatGPT) présentent des risques de biais et d'opacité, contrairement aux modèles open source.
- Il est crucial de développer des cadres éthiques et des doctrines pour encadrer l'utilisation de l'IA dans les services publics.

QUESTIONS OU PRÉOCCUPATIONS SOULEVÉES :

- **Transparence et Contrôle** : Les participants ont exprimé des inquiétudes quant à la transparence des algorithmes et à la capacité de contrôler les résultats produits par l'IA.
- **Biais et Équité** : Le risque de perpétuation de biais dans les données et les algorithmes a été souligné.
- **Impact Environnemental** : L'IA consomme des ressources importantes, ce qui soulève des questions éthiques sur son utilisation à grande échelle.
- **Formation et Éducation** : La nécessité de former les professionnels et les citoyens à un usage critique et éthique de l'IA a été mise en avant.
- **Perte d'Autonomie** : Le risque d'une dépendance accrue à l'égard des outils technologiques et d'une perte de compétences humaines a été évoqué.

PISTES OU ASPECTS À APPROFONDIR :

1. Développement de Cadres Éthiques

- Élaborer des doctrines et des chartes pour encadrer l'utilisation de l'IA dans les services publics et la participation citoyenne.

2. Transparence et Explicabilité

- Travailler sur l'open source et la vérifiabilité des algorithmes pour renforcer la confiance dans les outils d'IA.

3. Formation et Sensibilisation

- Acculturer les professionnels de la participation et les citoyens aux enjeux et aux limites de l'IA.

4. Évaluation Environnementale

- Étudier les impacts environnementaux de l'utilisation de l'IA et explorer des modèles plus économes en ressources.

5. Innovation dans les Interfaces

- Développer des interfaces conversationnelles plus accessibles pour réduire les barrières à l'entrée et inclure davantage de publics diversifiés.

6. Gouvernance Participative

- Expérimenter des modalités de gouvernance incluant les citoyens dans la supervision et le contrôle des outils d'IA.

Ce webinaire a permis de poser un socle de base pour comprendre les enjeux de l'IA dans la participation citoyenne. Les prochains webinaires pourront approfondir ces thématiques en explorant des cas concrets et en proposant des solutions pratiques pour surmonter les défis identifiés.

Revivez le webinaire



Et ensuite ?

La formation à l'IA : où se former ?
et sur quels sujets ?



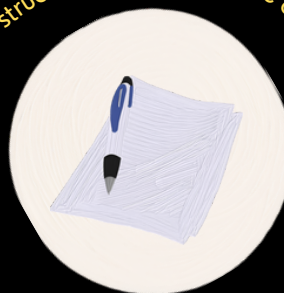
IA et cadre juridique de la participation



Les enjeux éthiques dans l'IA : les
identifier pour mieux
y répondre



Porter les questions d'IA au sein
de votre structure - quels outils de cadrage ?



Des témoignages ou expertises sur l'un de ces sujets ?

Contactez nous : g.maitre@deciderensemble.com

louise.jeanalbert@concerter.org

<https://www.deciderensemble.com>

<https://i-cpc.org/>