

# LA PARTICIPATION CITOYENNE DANS LES TERRITOIRES RURAUX

Le mardi 28 avril 2026, Décider ensemble, wpd onshore France organisaient un webinaire pour présenter le guide de réflexion sur la participation citoyenne dans les territoires ruraux. Ce webinaire avait pour objectif de présenter et d'approfondir le guide issu de l'année de travail menée par le groupe de travail animé par Décider ensemble et wpd onshore France sur la participation citoyenne dans les territoires ruraux.

Ainsi, ce webinaire était divisé en quatre parties :

La définition des territoires ruraux

Le rôles des élu·es locaux·ales

La place des jeunes

La transition écologique et énergétique dans les territoires ruraux.

Ces différents sujets, tous approfondis dans le guide, ont donné lieu à quelques échanges que nous présentons ici.

## LES INTERVENANT·ES

- **Marie Eraud**, Chargée de mission Conception et animation de dispositifs participatifs - Formatrice - lfrée
- **Michael Restier**, Directeur de l'ANPP
- **André Jaunay**, Président du conseil de développement Pays-Vallée-du-Loir
- **Alice Malabard**, Directrice adjointe, coordinatrice du CPIE Val-de-Gartempe
- **Jean-Marc Treuil**, Directeur animation et valorisation du réseau
- **Zakaria Katraoui**, Responsable concertation et communication locale, wpd
- **Anouk Chômienne**, Chargée d'études, Décider ensemble

## LES ÉCHANGES

Le webinaire a permis d'avoir des échanges approfondies sur des questions posées par les participant·es :

### Le PETR et conseils de développement, l'exemple du PETR vallée du Loir

💡 Le PETR, c'est quoi ? Le pôle d'équilibre territorial et rural (PETR) est un établissement public territorial à fiscalité propre qui regroupe plusieurs EPCI. Le PETR est soumis aux règles des syndicats mixtes et dispose :

- D'un conseil syndical
- D'une conférence des maires
- D'un conseil de développement syndical

*"Dans les compétences du PETR (transitions, culture, mobilités, etc.) les CODEV interviennent soit à l'invitation des élu·es (commissions, schémas divers) soit par autosaisine"*

Aujourd'hui la France compte 122 PETR.

### Des ressources sur le fonctionnement des conseils de développement :

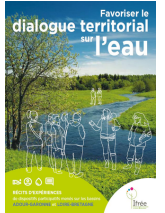
- ➔ [Enquête de l'ANPP sur les conseils de développement](#)
- ➔ [La coordination nationale des conseils de développement](#)

# LA PARTICIPATION CITOYENNE DANS LES TERRITOIRES RURAUX

## L'eau comme facteur cristallisant

Lors du webinaire, plusieurs personnes ont fait mention de difficultés de concertation, notamment lors de projets liés à la ressource en eau. Cette thématique semble être un point de cristallisation, en particulier entre agriculteur·ices, acteur·ices environnementaux et la population. Quelques ressources ont été proposées pour répondre à ce sujet :

- [Favoriser le dialogue territorial sur l'eau, Récits d'expériences de dispositifs participatifs menés sur les bassins Adour-Garonne et Loire-Bretagne, Ifrée](#)
- L'organisation d'une conférence sur l'eau par le PETR Vallée du Loir, en octobre 2026



## Plus largement sur les conflits

Plus largement, la question du rôle de la participation a été évoqué lors de ce webinaire. Egalement abordées dans le livrable, quelques ressources en plus ont été partagées :

*“Je fais le parallèle à ce que les médiateurs, eux, peuvent dire en France, en fait, l'enjeu n'est pas la résolution d'un conflit, mais le traitement d'un problème. [...] Selon moi, l'objectif n'est donc pas de résoudre le conflit mais de traiter et de se donner l'occasion de comprendre et de traiter le problème avec le point de vue des uns et des autres et de voir s'ils ont une possibilité d'élaboration collective autour de ça.”*

## Et quelques ressources :

- Les pages 15, 16, 22 du Guide de réflexion
- [Le rapport de l'ICPC sur la gestion des conflits](#)
- [La méthode de construction des désaccords](#)

## Faciliter des processus de concertation, un rôle pour qui ?

Ce webinaire a également soulevé des interrogations quant à la facilitation des processus de concertation. Est-ce le rôle des élu·es, qui souvent ne sont pas formé·es ? Doit-on faire appel à des prestataires extérieur·es ? Peut-on solliciter les journalistes locaux·ales ?

Les journalistes de la presse quotidienne régionale (PQR) peuvent être pertinent pour animer une table ronde ou distribuer la parole. Par contre, ils sont souvent très intégrés aux réseaux d'acteurs locaux, peuvent être polémiques et ne disposent pas toujours des compétences de facilitation (ex. s'effacer pour laisser la parole). Facilitateur·ice et journaliste sont deux métiers très différents !

Pourrait-on imaginer des réseaux de facilitateur·ices venir animer bénévolement des processus de concertation ? Cela existe notamment en Belgique.

- Voir la page 23 du guide de réflexion
- Facilitation pour les élus, guide du Club des élus locaux de Décider ensemble

# LA PARTICIPATION CITOYENNE DANS LES TERRITOIRES RURAUX

## Toucher les publics éloignés, et les jeunes en particulier

Certaines questions portaient sur les manières d'aller-vers les publics éloignés. Cette question est abordée dans le livrable (p.25,26,27) et ces éléments ont nourri les échanges en direct.

Aller-vers

Partir de leur quotidien

Discours adapté

Savoir accueillir

Garde d'enfants

Démarches collectives pour rassurer les personnes

Varié les horaires et jours de la semaine

Mettre en confiance

- La page dédiée aux jeunes dans le guide (p. 26)
- Les fiches acteur·ices du guide de réflexion (p. 37 à 46)
- [Le statut citoyen, Décider ensemble](#)
- [Le rapport de l'IGAS, Pauvreté et conditions de vie des jeunes dans le monde rural : Comment adapter les réponses institutionnelles ?](#)
- [Agir auprès de la jeunesse en milieu rural, INJEP, 2024](#)

## AUTRES RESSOURCES DIFFUSÉES PAR LES PARTICIPANT·ES

### Les Etats généraux communaux

Pour faire suite aux cahiers de doléances, et pour défendre une démocratie locale plus juste, plus écologique et plus solidaire, les associations les Doléances et les Locales, ont lancé ces états généraux pour encourager les villes et villages à lancer des assemblées citoyennes de réflexions locales.

### L'appel à financement ENVI

Dans les territoires ruraux, il est parfois difficile de se faire financer. Jusqu'en 2028, le dispositif « Espaces Nouveaux, Villages Innovants » (ENVI) mis en place par la Région Bourgogne-Franche-Comté permet d'accompagner et de soutenir les acteurs locaux qui souhaitent faire des projets sur leurs communes. Ce dispositif s'adresse aux collectivités locales, aux coopératives et aux associations dans les villes de moins de 2000 habitant·es.

### L'appel à commun dans le Gard

Afin de soutenir au mieux les initiatives locales au bénéfice du plus grand nombre, le conseil départemental du Gard a lancé son appel à commun.

### Le plan local de concertation

Une initiative qui vise à promouvoir l'élaboration de plan de concertation dans les collectivités locales

# LA PARTICIPATION CITOYENNE DANS LES TERRITOIRES RURAUX

## Collectifs et entreprises diffusé par les participant-es

### Le mouvement post-urbain

Ce mouvement prône un futur dans lequel les campagnes s'auto-organisent, en s'appuyant sur la néo-ruralité, les alternatives post-urbaines existantes et sur les biorégions.

### Collectifs créatifs des territoires

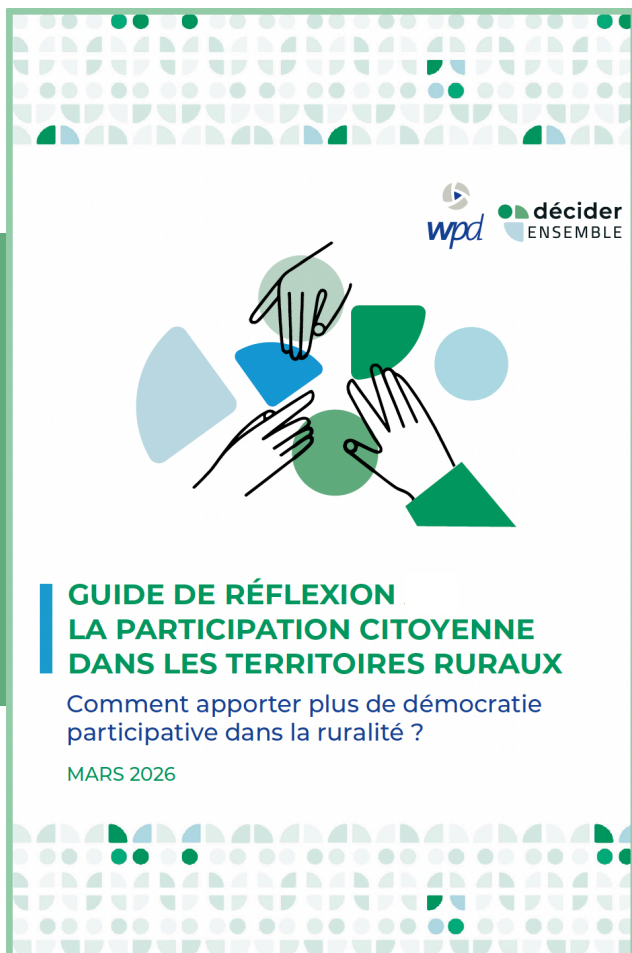
Un collectif d'expert-es qui agit sur le territoire national pour favoriser notamment les processus de coopération territoriale

### Le RCR2, Réseau de Collectifs en Recherche de Résilience

Une association belge qui promeut la coopération et la mise en réseaux de collectifs et collectivités locales sur les sujets de transition écologique. Entre autres, ils réalisent un recensement des initiatives à Bruxelles et en Wallonie et réalisent également des formations.

### La compagnie générale des Autres

Une entreprise de l'ESS qui vise à favoriser les pratiques coopératives dans la fabrique des territoires.



- **Lien vers le livrable :** [découvrir](#)
- **Replay du webinaire :** [\(re\)voir](#)
- **Document de présentation :** [powerpoint](#)

 <https://www.deciderensemble.com>

 [contact@deciderensemble.com](mailto:contact@deciderensemble.com)

 Décider ensemble