



FRZ
Flughafenregion
Zürich

Werbemöglichkeiten und Mediadaten 2026

FRZ Flughafenregion Zürich

Food & Drinks



Mathias Kulli
Head of Business Unit
Key Account Manager

04	Editorial
05	Ansprechpersonen
06	mag
10	Programmheft
14	Newsletter
18	Immobilien- & Gewerbeanzeigen

Inhalt

Geschätzte Leserinnen und Leser

Wir freuen uns Ihnen die Mediadaten 2026 vorzustellen. Sie finden darin ein vielfältiges Angebot an Werbemöglichkeiten. Sie nutzen für Ihre Kommunikation das dynamischste Wirtschaftsnetzwerk für EntscheidungsträgerInnen der Wachstumsregion um den Flughafen Zürich. Unser Kennzeichen: eine hohe Reputation bei einer hohen Reichweite.

Unsere Organisation ist ein Zusammenschluss von Wirtschaft, Wissenschaft und Politik in einem Wirtschaftsnetzwerk mit über 800 Mitgliedern aus 100 Gemeinden, die über 250'000 Arbeitsplätze in der Schweiz anbieten.

Sie möchten mit Ihrem Unternehmen mehr wahrgenommen werden oder beispielsweise bestimmte Anlässe mehr promoten? Bei uns erreichen Sie Ihre Zielgruppe. Für Ihr Anliegen stehen wir Ihnen zur Verfügung und beraten Sie gerne.

Vielen Dank für Ihr Interesse und wir freuen uns auf Ihre Kontaktaufnahme.

Ihr Team von der FRZ-Geschäftsstelle
FRZ Flughafenregion Zürich,
Wirtschaftsnetzwerk & Standortentwicklung

Ansprechpersonen



Peter Arnold

Head Communications & Partnerships
T 044 839 10 15 / M 076 675 83 01
peter.arnold@flughafenregion.ch



Bettina Gebhardt

Marketing
M 079 564 53 66
marketing@flughafenregion.ch



Nelli Sanne

Marketing
marketing@flughafenregion.ch

mag

Das **mag** erscheint dreimal jährlich und informiert über unsere Aktivitäten, über aktuelle Themen in der Standortentwicklung sowie über vergangene und kommende Veranstaltungen. Es wird in mehreren Versionen herausgegeben: unter anderem als eReader, PDF, LinkedIn-PDF und Print. Seien Sie bei der neuen Ausgabe dabei.

mag

FRZ
Flughafenregion
Zürich



22

25. Wirtschaftsforum
Vom 50-Personen-Treffen
zum Leuchtturm-Event

46

Nachhaltigkeits-
Navigator
Das Tool ist online

80

Spannende Impulse
Das Programm des
25. Wirtschaftsforums

Editorial

FRZ-Generaldirektor
Bodo Kindermann-Leuthard
eröffnet die jüngsten
Neuerungen und den
Hintergrund des

04



14



15

Inspiration
für Leadership
Der Workshop mit Coach
Jeff Tordella beleuchtet die zentrale
Bedeutung eines gut
zusammengestellten Teams.

Steinacker Kloten

Die Stadt Kloten plant
eine umfassende Stadterneuerung
an «strategischen Standorten»,
um ein lebendiges, gemischtes
Wohn- und Gewerbegebiet
zu schaffen.

20

Wallisellen im Portrait

Wallisellen ist ein attraktiver
Standort für Unternehmen und
Erweiterungen. Die Stadt
zählt Flächen und baut eine
hohe Lebensqualität.



20

Wir verstehen IT und Telekommunikation.



Wir verstehen die
DNA und wir
verstehen auch die
Anforderungen an
die IT und die Sicherheit.

CEO in der Trend-Umfrage

Was unsere CEOs beschäftigt

Wir haben 100 CEOs befragt, was sie in den nächsten 12
Monaten für die größten Herausforderungen an der Spitze sehen.
Die Antworten sind: Digitalisierung, Klimawandel, Talentmangel
und Cybersecurity. Die CEOs sehen sich mit diesen Herausforderungen
konfrontiert und suchen nach Lösungen. Die Umfrage zeigt, dass die
CEOs die gleichen Herausforderungen sehen, unabhängig von ihrer
Größe oder Branche. Die Umfrage ist ein wichtiger Indikator für die
Zukunft der Wirtschaft.

Zitate

«Künstliche Intelligenz hat
neue Ansätze der Mensch-
Technik-Interaktion ermöglicht»
Prof. Dr. Thomas H. Davenport

«Die Branche steht
vor der Herausforderung,
nachhaltige Gebäude
zu entwickeln»
Prof. Dr. Thomas H. Davenport

«Fokus auf Nachhaltigkeit,
Digitalisierung und KI»
Prof. Dr. Thomas H. Davenport

«Die Zukunft ist hybrid»
Prof. Dr. Thomas H. Davenport

«Engagement in den
Bereich Öko-
Innovationen, Digitalität
und Nachhaltigkeit»
Prof. Dr. Thomas H. Davenport

«Förderung und
Bindung ist die grösste
Herausforderung»
Prof. Dr. Thomas H. Davenport

Coming Soon

7.5.2024
Dienstag, 19.00 Uhr, VHS, 17
und 18.00 Uhr, 18.00 Uhr

16. 5. 2024
Donnerstag, 19.00 Uhr
18.00 Uhr, 18.00 Uhr

23. 5. 2024
Donnerstag, 19.00 Uhr und
18.00 Uhr, 18.00 Uhr

28. 5. 2024
Dienstag, 19.00 Uhr
18.00 Uhr, 18.00 Uhr

12. 6. 2024
Dienstag, 19.00 Uhr
18.00 Uhr, 18.00 Uhr

25. 6. 2024
Donnerstag, 19.00 Uhr und
18.00 Uhr, 18.00 Uhr

Bevölkerungs- entwicklung Flughafenregion und Kanton Zürich

Dynamische Bevölkerungsentwicklung in
Kanton Zürich und der Flughafenregion

Die Region Flughafenregion Zürich (FRZ) ist ein dynamischer Standort für Unternehmen und Einwohner. Die Bevölkerung in der Region wächst kontinuierlich, was auf eine hohe Attraktivität für Unternehmen und Einwohner hinweist. Die Region ist ein wichtiger Standort für Unternehmen und Einwohner. Die Bevölkerung in der Region wächst kontinuierlich, was auf eine hohe Attraktivität für Unternehmen und Einwohner hinweist.

Die Region Flughafenregion Zürich (FRZ) ist ein dynamischer Standort für Unternehmen und Einwohner. Die Bevölkerung in der Region wächst kontinuierlich, was auf eine hohe Attraktivität für Unternehmen und Einwohner hinweist. Die Region ist ein wichtiger Standort für Unternehmen und Einwohner. Die Bevölkerung in der Region wächst kontinuierlich, was auf eine hohe Attraktivität für Unternehmen und Einwohner hinweist.

Reguliert die Bevölkerungsentwicklung
Die Entwicklung der Bevölkerungsentwicklung in der Region Flughafenregion Zürich (FRZ) ist ein dynamischer Standort für Unternehmen und Einwohner. Die Bevölkerung in der Region wächst kontinuierlich, was auf eine hohe Attraktivität für Unternehmen und Einwohner hinweist. Die Region ist ein wichtiger Standort für Unternehmen und Einwohner. Die Bevölkerung in der Region wächst kontinuierlich, was auf eine hohe Attraktivität für Unternehmen und Einwohner hinweist.

Die Region Flughafenregion Zürich (FRZ) ist ein dynamischer Standort für Unternehmen und Einwohner. Die Bevölkerung in der Region wächst kontinuierlich, was auf eine hohe Attraktivität für Unternehmen und Einwohner hinweist. Die Region ist ein wichtiger Standort für Unternehmen und Einwohner. Die Bevölkerung in der Region wächst kontinuierlich, was auf eine hohe Attraktivität für Unternehmen und Einwohner hinweist.

Die Region Flughafenregion Zürich (FRZ) ist ein dynamischer Standort für Unternehmen und Einwohner. Die Bevölkerung in der Region wächst kontinuierlich, was auf eine hohe Attraktivität für Unternehmen und Einwohner hinweist. Die Region ist ein wichtiger Standort für Unternehmen und Einwohner. Die Bevölkerung in der Region wächst kontinuierlich, was auf eine hohe Attraktivität für Unternehmen und Einwohner hinweist.

Die Region Flughafenregion Zürich (FRZ) ist ein dynamischer Standort für Unternehmen und Einwohner. Die Bevölkerung in der Region wächst kontinuierlich, was auf eine hohe Attraktivität für Unternehmen und Einwohner hinweist. Die Region ist ein wichtiger Standort für Unternehmen und Einwohner. Die Bevölkerung in der Region wächst kontinuierlich, was auf eine hohe Attraktivität für Unternehmen und Einwohner hinweist.

Die Region Flughafenregion Zürich (FRZ) ist ein dynamischer Standort für Unternehmen und Einwohner. Die Bevölkerung in der Region wächst kontinuierlich, was auf eine hohe Attraktivität für Unternehmen und Einwohner hinweist. Die Region ist ein wichtiger Standort für Unternehmen und Einwohner. Die Bevölkerung in der Region wächst kontinuierlich, was auf eine hohe Attraktivität für Unternehmen und Einwohner hinweist.

Die Region Flughafenregion Zürich (FRZ) ist ein dynamischer Standort für Unternehmen und Einwohner. Die Bevölkerung in der Region wächst kontinuierlich, was auf eine hohe Attraktivität für Unternehmen und Einwohner hinweist. Die Region ist ein wichtiger Standort für Unternehmen und Einwohner. Die Bevölkerung in der Region wächst kontinuierlich, was auf eine hohe Attraktivität für Unternehmen und Einwohner hinweist.

Die Region Flughafenregion Zürich (FRZ) ist ein dynamischer Standort für Unternehmen und Einwohner. Die Bevölkerung in der Region wächst kontinuierlich, was auf eine hohe Attraktivität für Unternehmen und Einwohner hinweist. Die Region ist ein wichtiger Standort für Unternehmen und Einwohner. Die Bevölkerung in der Region wächst kontinuierlich, was auf eine hohe Attraktivität für Unternehmen und Einwohner hinweist.

Die Region Flughafenregion Zürich (FRZ) ist ein dynamischer Standort für Unternehmen und Einwohner. Die Bevölkerung in der Region wächst kontinuierlich, was auf eine hohe Attraktivität für Unternehmen und Einwohner hinweist. Die Region ist ein wichtiger Standort für Unternehmen und Einwohner. Die Bevölkerung in der Region wächst kontinuierlich, was auf eine hohe Attraktivität für Unternehmen und Einwohner hinweist.

Die Region Flughafenregion Zürich (FRZ) ist ein dynamischer Standort für Unternehmen und Einwohner. Die Bevölkerung in der Region wächst kontinuierlich, was auf eine hohe Attraktivität für Unternehmen und Einwohner hinweist. Die Region ist ein wichtiger Standort für Unternehmen und Einwohner. Die Bevölkerung in der Region wächst kontinuierlich, was auf eine hohe Attraktivität für Unternehmen und Einwohner hinweist.

Zahlen & Fakten

1'601'434
Einwohner im Kanton
Zürich (Stand 2023)

1,5 %
Wachstum im Vergleich
zum Vorjahr

Die Hälfte
der Unternehmen im Kanton
Zürich sind auf der FRZ ansässig

80 %
der Unternehmen im Kanton
Zürich sind auf der FRZ ansässig

Die Region Flughafenregion Zürich (FRZ) ist ein dynamischer Standort für Unternehmen und Einwohner. Die Bevölkerung in der Region wächst kontinuierlich, was auf eine hohe Attraktivität für Unternehmen und Einwohner hinweist. Die Region ist ein wichtiger Standort für Unternehmen und Einwohner. Die Bevölkerung in der Region wächst kontinuierlich, was auf eine hohe Attraktivität für Unternehmen und Einwohner hinweist.

Die Region Flughafenregion Zürich (FRZ) ist ein dynamischer Standort für Unternehmen und Einwohner. Die Bevölkerung in der Region wächst kontinuierlich, was auf eine hohe Attraktivität für Unternehmen und Einwohner hinweist. Die Region ist ein wichtiger Standort für Unternehmen und Einwohner. Die Bevölkerung in der Region wächst kontinuierlich, was auf eine hohe Attraktivität für Unternehmen und Einwohner hinweist.

Die Region Flughafenregion Zürich (FRZ) ist ein dynamischer Standort für Unternehmen und Einwohner. Die Bevölkerung in der Region wächst kontinuierlich, was auf eine hohe Attraktivität für Unternehmen und Einwohner hinweist. Die Region ist ein wichtiger Standort für Unternehmen und Einwohner. Die Bevölkerung in der Region wächst kontinuierlich, was auf eine hohe Attraktivität für Unternehmen und Einwohner hinweist.

Die Region Flughafenregion Zürich (FRZ) ist ein dynamischer Standort für Unternehmen und Einwohner. Die Bevölkerung in der Region wächst kontinuierlich, was auf eine hohe Attraktivität für Unternehmen und Einwohner hinweist. Die Region ist ein wichtiger Standort für Unternehmen und Einwohner. Die Bevölkerung in der Region wächst kontinuierlich, was auf eine hohe Attraktivität für Unternehmen und Einwohner hinweist.

Die Region Flughafenregion Zürich (FRZ) ist ein dynamischer Standort für Unternehmen und Einwohner. Die Bevölkerung in der Region wächst kontinuierlich, was auf eine hohe Attraktivität für Unternehmen und Einwohner hinweist. Die Region ist ein wichtiger Standort für Unternehmen und Einwohner. Die Bevölkerung in der Region wächst kontinuierlich, was auf eine hohe Attraktivität für Unternehmen und Einwohner hinweist.

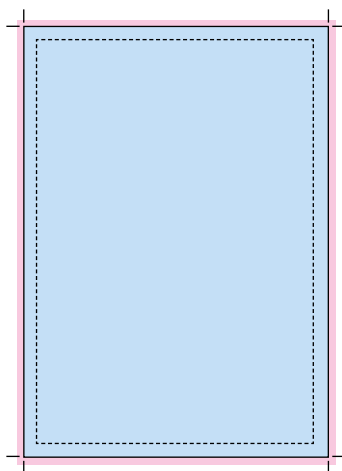
Die Region Flughafenregion Zürich (FRZ) ist ein dynamischer Standort für Unternehmen und Einwohner. Die Bevölkerung in der Region wächst kontinuierlich, was auf eine hohe Attraktivität für Unternehmen und Einwohner hinweist. Die Region ist ein wichtiger Standort für Unternehmen und Einwohner. Die Bevölkerung in der Region wächst kontinuierlich, was auf eine hohe Attraktivität für Unternehmen und Einwohner hinweist.

Die Region Flughafenregion Zürich (FRZ) ist ein dynamischer Standort für Unternehmen und Einwohner. Die Bevölkerung in der Region wächst kontinuierlich, was auf eine hohe Attraktivität für Unternehmen und Einwohner hinweist. Die Region ist ein wichtiger Standort für Unternehmen und Einwohner. Die Bevölkerung in der Region wächst kontinuierlich, was auf eine hohe Attraktivität für Unternehmen und Einwohner hinweist.

Die Region Flughafenregion Zürich (FRZ) ist ein dynamischer Standort für Unternehmen und Einwohner. Die Bevölkerung in der Region wächst kontinuierlich, was auf eine hohe Attraktivität für Unternehmen und Einwohner hinweist. Die Region ist ein wichtiger Standort für Unternehmen und Einwohner. Die Bevölkerung in der Region wächst kontinuierlich, was auf eine hohe Attraktivität für Unternehmen und Einwohner hinweist.

mag Inserate

Formate und Tarife

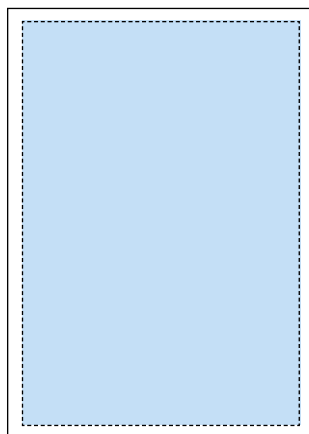


1 Seite randabfallend

Inseratformat

210 x 270 mm (sichtbar)

plus 3mm Beschnittzugabe
und Schnittzeichen



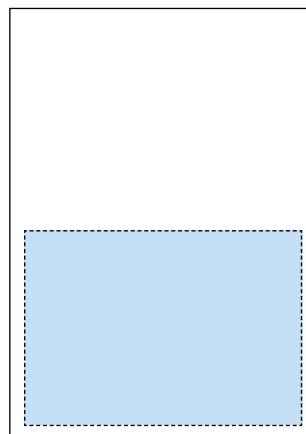
oder im Satzspiegel

Inseratformat

185 x 245 mm

1'250.- Mitglieder

1'900.- Nichtmitglieder



1/2 Seite im Satzspiegel

Inseratformat

185 x 119,5 mm

650.- Mitglieder

975.- Nichtmitglieder

Anforderungen an Inserate

- Format: PDF, wenn möglich als PDFX3
- PDF direkt auf Format (genaue Inseratgrösse, ohne Beschnittzugabe und Schnittzeichen)
- Das PDF ist im CMYK Farbmodus aufgebaut und enthält keine Volltonfarben wie Pantone oder RGB-Elemente.
- Der Gesamtfarbenauftrag ist maximal 300% (maximale Prozent-Summe aller 4 CMYK-Farben pro Farbton)
- Bilder und Logos müssen eine Mindestauflösung von 300 dpi aufweisen (bezogen auf die Druckgrösse)
- Die Schriften im PDF sind vollständig eingebettet (oder in Pfade umgewandelt)
- Im PDF sind keine Transparenzen enthalten (PDFX3 Halbtransparenzen sind in Ordnung)

*Alle angegebenen Preise sind exkl. Mehrwertsteuer. Die Preise verstehen sich ab druckfähigen angelieferten PDFs. Nachträgliche Aufbereitungskosten müssen in Rechnung gestellt werden.

Auflage und Verteilung

Das mag hat pro Ausgabe eine Auflage von 2000 Exemplaren und wird wie folgt verteilt:

Print

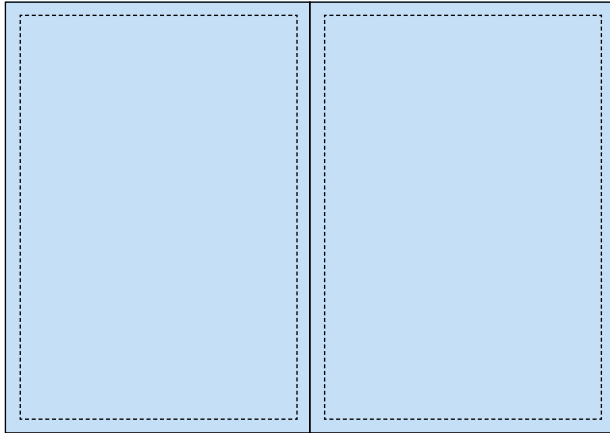
- an alle Members (1300 Entscheidungsträger)
- an Events (700 Exemplare)

Digital

- via 5'000 Newsletter-Abonnenten
- Website
- Social Media (LinkedIn) mit über 10'000 Followern der Geschäftsstelle

mag Advertorials

Infos und Tarife

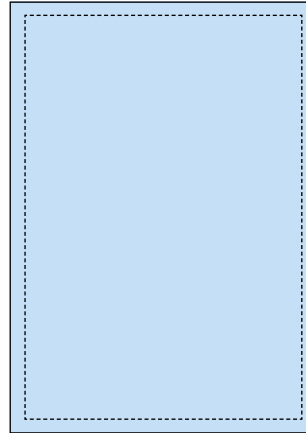


Advertorial Doppelseite

Format 420 x 270 mm

2'500.- Mitglieder

3'800.- Nichtmitglieder



Advertorial Einzelseite

Format 210 x 270 mm

1'250.- Mitglieder

1'900.- Nichtmitglieder

Advertorials sind im redaktionellen Stil verfasste Beiträge, mit welchen Sie Ihre Firmentätigkeit vorstellen – nach Möglichkeit unter dem Aspekt des jeweiligen Fokus-Themas der Magazin-Ausgabe. Die Beiträge sind informativ, vermeiden direkte Werbebotschaften und werden von uns nach den gleichen Gestaltungsrichtlinien wie unsere redaktionellen Beiträge umgesetzt.

Wichtig zu wissen

- Sie verfassen Ihren Beitrag in der auf Seite 10 dargelegten Form und überlassen uns das Manuskript sowie die dazugehörigen Bilddateien zur Umsetzung im mag-Design
- Die gestalterische Umsetzung liegt im Ermessen der FRZ
- Wenn Sie in Ihrem Manuskript Ihre Ideen anmerken – (z.B. grösseres Hauptbild und übrige Bilder kleiner) – werden wir diese berücksichtigen, sofern sie sich im Rahmen unserer Gestaltungsrichtlinien und des verfügbaren Platzes auf ansprechende Weise umsetzen lassen
- Sie erhalten ein Gut zum Druck des gelayouteten Beitrags, um ihn auf Fehler zu überprüfen, die bei der gestalterischen Umsetzung entstanden sein könnten, und erteilen abschliessend die Druckfreigabe
- Nachträgliche Korrekturen am abgegebenen Manuskript können zu Mehrkosten führen
- Sollten Sie der Ansicht sein, dass unsere Gestaltung den Inhalt nicht adäquat wiedergibt – (dass z.B. falsche Bild-Text-Bezüge entstanden sind) – werden wir dies prüfen und ggf. eine kostenlose Überarbeitung vornehmen

*Datenlieferung an peter.arnold@flughafenregion.ch

Alle angegebenen Preise sind exkl. Mehrwertsteuer. Die Kosten für Aufbereitung sind bereits im Preis inkludiert.

Themen und Termine 2026

Ausgabe	Eingabefrist	Erstpublikation
mag 01: «ICT im Fokus»	6. März 2026	März 2026
mag 02: «Immobilien im Fokus»	31. Mai 2026	Juni 2026
mag 03: «NXTWork im Fokus»	30. September 2026	Oktober 2026

Das Advertorial-Manuskript ist in nachfolgende Komponenten (manche optional) zu gliedern und kann als Word- oder InDesign-Datei abgegeben werden. Um die Advertorials effizient gestalten und dabei ein konsistentes Erscheinungsbild sowie die Gleichbehandlung der BeitragsverfasserInnen gewährleisten zu können, können wir keine von diesen Vorgaben abweichenden Inhalte berücksichtigen. Die Bilder (und, falls gewünscht, das Logo oder der QR-Code) sind separat in ausreichender Qualität bereitzustellen. Wichtige Bezüge zwischen einem Bild und einer Textpassage sind kenntlich zu machen. Falls Sie darüber hinaus bestimmte Vorstellungen bezüglich des Layouts haben, so können Sie entsprechende Anmerkungen oder eine Skizze machen – die Umsetzung liegt jedoch im Ermessen der Redaktion.

Zeichenmenge (inkl. Titel, Legenden, Zitate etc.)

- 2-seitige Beiträge: 3'000-6'000 Anschläge
- 1-seitige Beiträge: 1'500-2'500 Anschläge

Überschrift

- Die Überschrift sollte aus 1-5 Worten bestehen und nicht mehr als 50 Anschläge umfassen. Längere Titel müssen ggf. in Überschrift und Überschrift-Zusatz unterteilt werden (siehe dort).
- Die zulässigen Satzzeichen sind Komma, Doppelpunkt oder Gedankenstrich (innerhalb der Überschrift) sowie das Fragezeichen (am Ende).
- **Einfache und integrierte Titel**
- Einfache Titel haben die selbe Grösse wie der Lauftext, sind jedoch fett gesetzt.
- Alternativ können auch Absatz-Anfänge (1-3 Worte) fett ausgezeichnet werden (integrierte Titel).

Lauftext

- Vermeiden Sie, Ihren Text in viele kurze Absätze zu gliedern, da dies den Lesefluss stört und verzettelt wirkt. Der kürzeste Absatz sollte aus mindestens 40 Wörtern bestehen. Ideal sind 70-150 Wörter.
- Textauszeichnungen (fett, kursiv, Unterstreichung, Grossschreibung, Farbe etc.) sind nicht möglich.

Bilder (1 bis 4, je nach Textumfang und Seitenzahl)

- Es werden nur Fotos integriert (und ausnahmsweise KI-generierte Symbolbilder), jedoch keine Grafiken, Illustrationen oder andere Design-Elemente.
- Als Foto abgebildete Beschriftungen oder Logos sind nur dann zulässig, wenn sie nicht den eigentlichen Bildinhalt bilden (etwa im Hintergrund einer Person oder klein an einem Gebäude) – als Alternative zur direkten Markenpräsenz mittels Logo oder QR-Code.
- Das Bild des Autors wird immer klein in Keisform integriert. Nur wenn es sich bei dem Beitrag um ein Portrait der Person (oder mehrerer Personen) handelt, wird/werden sie gross ins Bild gesetzt.

Überschrift-Zusatz (optional)

- Der Zusatz kann z.B. dazu dienen, eine evokative Überschrift noch mit einer etwas konkreteren Information (Kontext) zu ergänzen.
- Er ist nicht direkt an die Überschrift angegliedert, sondern steht am Anfang des Textes.

Lead (optional)

- Der erste Absatz des Beitrags kann fett gesetzt und so als Lead gekennzeichnet werden.
- Vor dem Lead ist kein einfacher Titel zulässig. Auf den Lead folgt idealerweise Lauftext, einfache Titel sind hier aber auch möglich.

Zitate (optional / redaktioneller Entscheid)

- Kurze Textstellen (von ca. 8-13 Wörtern) können in Zitatform wiederholt werden, um sie besonders hervorzuheben (Teaser).
- Sie werden von uns entweder frei auf der Seite platziert oder zwischen zwei Absätzen und dienen als Layout-Puffer, um übermässige Leerflächen zu bespielen oder bei zu grosser Dichte zu entfallen.
- Die Zitate/Teaser werden nie mit einem Hinweis auf die zitierte Person versehen.

Bildlegenden (optional)

- Da Bildlegenden die Layout-Optionen einschränken, sollten sie nur genutzt werden, wenn echter Bedarf besteht bzw. wenn die gemachten Angaben nicht bereits aus dem Text hervorgehen (können).

Markenpräsenz (optional)

- Sie haben die Möglichkeit, entweder ein Logo oder einen QR-Code abzugeben. Dieses Element wird von uns in einheitlich dezenter Grösse und an geeigneter Stelle (i.d.R. am unteren Seitenrand) positioniert.

Infokasten (optional / redaktioneller Entscheid)

- Besondere Informationen können in einem Infokasten dargestellt werden. Über den Einsatz entscheidet die Redaktion.

Programmheft

Das **Programmheft** erscheint zweimal jährlich an unseren Flagship-Events. Neben der Erwähnung des Programms, enthält das Heft Informationen zu SpeakerInnen, die Gästeliste sowie einen Orientierungsplan. Das Programmheft wird als Print-Format und digital herausgegeben.

Überblick Flagship-Events:

Der **ImmoSummit** ist die führende Fachveranstaltung der Immobilien- und Standortentwicklungsbranche in der Region und zählt mit über 700 Gästen mittlerweile zu den bedeutendsten Branchenevents der Schweiz. Er bietet eine einzigartige Plattform für ExpertInnen, InvestorInnen, EntwicklerInnen und EntscheidungsträgerInnen, um sich über aktuelle Trends, Herausforderungen und Innovationen der Immobilien-, Bau- und Standortentwicklung auszutauschen. Das Event bietet zudem durch Matchmaking-Tools, Welcome Coffee und Apéro zahlreiche Möglichkeiten, um ein hochkarätiges Netzwerk aufzubauen.

Das **Wirtschaftsforum** ist seit 25 Jahren der Top-Netzwerkanlass der Region mit über 700 BesucherInnen. Hier treffen sich branchenübergreifend EntscheidungsträgerInnen aus Wirtschaft, Wissenschaft und Politik. Es erwartet Sie ein vielfältiges Programm mit spannenden ReferentInnen, die hochaktuelle Themen beleuchten und Impulse für die Zukunft geben, sowie die Verleihung des FRZ Excellence Awards für herausragende Innovationen im Bereich Nachhaltigkeit. Power Sessions, in denen ExpertInnen Best Practices vorstellen, 1:1-Gespräche und ein Apéro riche umrahmen den Anlass und geben hervorragende Möglichkeiten zum Netzwerken.



FRZ
Flughafenregion
Zürich

PROGRAMM & GÄSTELISTE

11. ImmoSummit

Vom Silo zum
Mannschaftssport

Mi, 18. Juni 2025

THE HALL, Dübendorf



Summit- und Premiumpartner

energie360°

GARAIORÉ

GRUN

THE HALL

baublatt

dormakaba

Quooker

rigips

Seit



FRZ
Flughafenregion
Zürich

PROGRAMM & GÄSTELISTE

jubiläumsevent

25. Wirtschaftsforum

High Performance –
Impulse für Spitzenleistungen

Mo, 24. November 2025

The Circle Convention Center



Anmeldung: <https://frzh.ch/wifo25>



Main- und Premiumpartner

OPERA

ABB

ATTELIER OLIVE

dormakaba

scheuss & partner

Uber
for Business

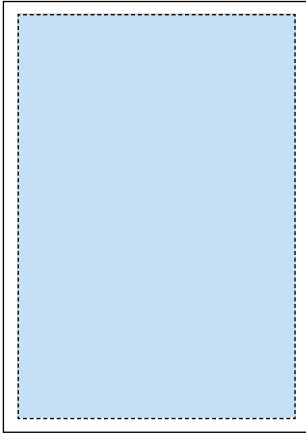
corenta

Gebäude-Engineering

verity

Programmheft ImmoSummit und Wirtschaftsforum

Anzeigen – Formate und Tarife

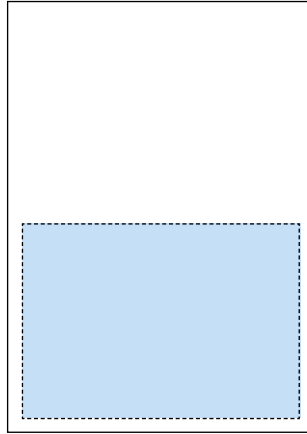


1 Seite

138 x 200 mm

CHF 950.- Mitglieder

CHF 1'200.- Nichtmitglieder



1/2 Seite

138 x 98 mm

CHF 650.- Mitglieder

CHF 890.- Nichtmitglieder

Anforderungen an Inserate

- Format: PDF, wenn möglich als PDFX3
- PDF direkt auf Format (genaue Inserategrösse, ohne Beschnittzugabe und Schnittzeichen)
- Das PDF ist im CMYK Farbmodus aufgebaut und enthält keine Volltonfarben wie Pantone oder RGB-Elemente.
- Der Gesamtfarbenauftrag ist maximal 300% (maximale Prozent-Summe aller 4 CMYK-Farben pro Farbton)
- Bilder und Logos müssen eine Mindestauflösung von 300 dpi aufweisen (bezogen auf die Druckgrösse)
- Die Schriften im PDF sind vollständig eingebettet (oder in Pfade umgewandelt)
- Im PDF sind keine Transparenzen enthalten (PDFX3 Halbtransparenzen sind in Ordnung)

Terminplan 2026

Ausgabe	Eingabefrist	Publikation/Event-Termin
ImmoSummit	4. Mai 2026	10. Juni 2026
Wirtschaftsforum	19. Oktober 2026	23. November 2026

*Datenanlieferung an events@flughafenregion.ch

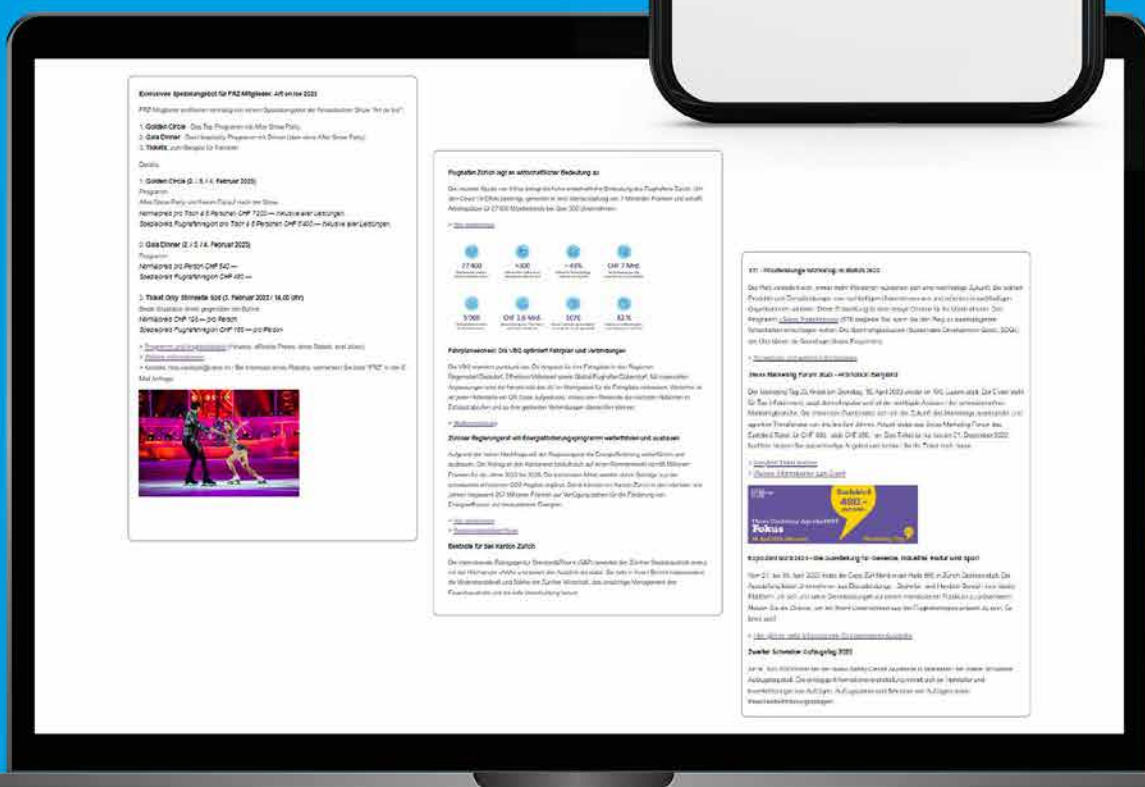
Druckdaten, welche zu spät angeliefert werden, können nicht mehr berücksichtigt werden.

Alle angegebenen Preise sind exkl. Mehrwertsteuer.



Newsletter

Der **FRZ Newsletter** wird monatlich an über 5'000 AbonnentInnen versendet. Er zeichnet sich durch seine Themenvielfalt und Reichweite aus. Dabei werden über eigene Aktivitäten wie Aus- und Rückblicke, Events oder Best Practice Events, aktuelle Wirtschafts- und Standortentwicklungen sowie spezielle Angebote berichtet. Der Newsletter enthält zudem Ankündigungen zu externen interessanten Veranstaltungen.



Newsletter

Formate und Tarife

Tarife

CHF 850.- Mitglieder

CHF 1200.- Nichtmitglieder

Anforderungen an Newsletter-Anzeigen

- Format: Bild, Text, Link
- Titel: 80 Zeichen (inkl. Leerschläge) / Text: 350 Zeichen (inkl. Leerschläge)
- Bildformat: JPEG oder PNG, max. 2040 kB
- Auflösung: 300 dpi
- Grösse: 780 x 300 Pixel
- max. 1 Bild
- max. 3 Verlinkungen

Verteilung

- monatlich via 5'000 Newsletter-Abonnenten

Terminplan 2026

Ausgabe	Eingabefrist	Publikation
FRZ Newsletter 1	05. Februar 2026	12. Februar 2026
FRZ Newsletter 2	01. April 2026	09. April 2026
FRZ Newsletter 3	04. Juni 2026	11. Juni 2026
FRZ Newsletter 4	06. August 2026	13. August 2026
FRZ Newsletter 5	08. Oktober 2026	15. Oktober 2026
FRZ Newsletter 6	03. Dezember 2026	10. Dezember 2026

*Datenlieferung an peter.arnold@flughafenregion.ch

Alle angegebenen Preise sind exkl. Mehrwertsteuer.



FRZ
Flughafenregion
Zürich

13. Generalversammlung FRZ Flughafenregion Zürich

Eventpartner

Stadt Dübendorf



SWITZERLAND
INNOVATION

Immobilien- & Gewerbeanzeigen

Sie sind interessiert Ihre freie Flächen auszuschreiben? Sie haben die Gelegenheit Ihre Immobilien- und Gewerbeangebote auf verschiedenen FRZ-Kanälen zu promoten. Sie finden auf der nachfolgenden Seite die attraktiven Möglichkeiten.



Immobilien- & Gewerbeanzeigen

Formate und Tarife

Angebot / Anzeige auf der [FRZ Webseite](#)

- Anzeige auf Immobilien- und Gewerbebesuche der FRZ Webseite
- Laufzeit: 4 Wochen, inkl. Eintrag im FRZ Newsletter (siehe Daten Seite 16)
- CHF 2'500.- für Mitglieder der FRZ, CHF 4'000.- für Nichtmitglieder

Anforderungen / Anzeige auf der [FRZ Webseite](#)

- Format: Bild
- Bildformat: Möglich sind alle Bilddateien (JPG, PNG und GIF), max. 500 kB
- Grösse: 500 x 333 Pixel

Verteilung

- Wahlweise im monatlichem Standard-Newsletter der FRZ (5'000 Empfänger, siehe Seite 16)
- Oder in den Emails der Gewerbebesuchen (erscheinen unregelmässig, 6300 Empfänger)

*Datenlieferung an peter.arnold@flughafenregion.ch

Alle angegebenen Preise sind exkl. Mehrwertsteuer.

Suchen auch Sie einen neuen Standort, Geschäftsräume wie Büros oder Gewerbeflächen in der Flughafenregion Zürich? Bitte füllen Sie das [Suchformular](#) aus und senden es uns an office@flughafenregion.ch. Die Geschäftsstelle wird sich umgehend bei Ihnen melden.

Haben Sie passende Gewerbeflächen oder Geschäftsräume nahe Zürich Flughafen und Umland? Bitte senden Sie diese mit vollständiger Dokumentation an die Kontaktperson, die jeweils angegeben ist und beziehen Sie sich auf die Suchanfrage bei uns.

Aktuelle Suchanfragen

Bauland Bestandsgebäude Gewerbefläche Gewerbegebäude

Fläche in m² Raumbhöhe

Halle für Basketball mit 6-7m Raumbhöhe gesucht

Fläche	Raumbhöhe	Bezugstermin	Laufnummer	Letztes Kontaktdatum
250 m ²	6 m	2024	2024-15	21/3/2024

Bestandsgebäude Gewerbefläche Gewerbegebäude

PDF

Hier könnte Ihr Inserat stehen:
4 Wochen Laufzeit plus Inserat im
Newsletter zusammen für
CHF 2'500 zzgl. MwSt.
Kontakt:
peter.arnold@flughafenregion.ch

Ihr Inserat auf dieser Seite

Ihre Möglichkeit: 4 Wochen Laufzeit plus
Eintrag im Newsletter (siehe
Mediendaten) für 2'500 CHF für
Mitglieder (4'000 CHF für
Nichtmitglieder). Kontakt:
Peter.Arnold@flughafenregion.ch

mehr Informationen →

PDF





flughafenregion.ch

Wir bewegen, bewirken
und vernetzen.