

Calendário Medicina Afya 2026.01

* Com exceção do TPI e Simulado ENAMED, as informações relativas às avaliações são referentes à matriz Afya.

-  1 e 15 Feriado
-  19 a 23 Semana de Desenvolvimento Docente
-  26 Início do Semestre Letivo & Internato.
-  26 Pesquisa de Qualidade
-  27 a 30 Acolhimento
-  16 Afya Awards
-  31 Sábado Letivo

Dom	Seg	Ter	Qua	Qui	Sex	Sáb
				1 Feriado	2	3
4	5	6	7	8	9	10
11	12	13	14	15 Feriado	16 Afya Awards	17
18	19 Semana de Desenvolvimento Docente	20 Semana de Desenvolvimento Docente	21 Semana de Desenvolvimento Docente	22 Semana de Desenvolvimento Docente	23 Semana de Desenvolvimento Docente	24
25	26 Início do Semestre Letivo & Internato. Pesquisa de Qualidade	27 Acolhimento	28 Acolhimento	29 Acolhimento	30 Acolhimento	31 Sábado Letivo

- 10 Simulado ENAMED 2026.1
- 16 a 18 Feriado
- 27 Pesquisa de Qualidade
- 7, 14, 21 e 28 Sábado Letivo

Dom	Seg	Ter	Qua	Qui	Sex	Sáb
1	2	3	4	5	6	7 Sábado Letivos
8	9	10 Simulado ENAMED 2026.1	11	12	13	14 Sábado Letivos
15	16 Feriado	17 Feriado	18 Feriado	19	20	21 Sábado Letivos
22	23	24	25	26	27 Pesquisa de Qualidade	28 Sábado Letivos

- 10

Simulado ENAMED 2026.1
- 6

Teste de progresso
Institucional de Medicina
- 27

N1-Medicina (1º e 2º Período)
- 7, 14, 21
e 28

Sábado Letivo

Dom	Seg	Ter	Qua	Qui	Sex	Sáb
1	2	3	4	5	6 Feriado	7 Sábado Letivos
8	9	10	11	12	13	14 Sábado Letivos
15	16	17	18	19	20	21 Sábado Letivos
22	23 Teste de progresso Institucional de Medicina	24	25	26	27	28 Sábado Letivos
29	30 N1-Medicina (1º e 2º Período)	31 N1-Medicina (1º e 2º Período)				

- 1, 6 a 10 N1-Medicina (1º e 2º Período)
- 15 2º Chamada do Teste de Progresso Institucional de Medicina
- 4, 11, 18 e 25 Sábado Letivo
- 20 Recesso
- 2, 3, 5, 13 e 21 Feriado

Dom	Seg	Ter	Qua	Qui	Sex	Sáb
			1 N1-Medicina (1º e 2º Período)	2 Feriado	3 Feriado	4 Sábado Letivos
5 Feriado	6 N1-Medicina (1º e 2º Período)	7 N1-Medicina (1º e 2º Período)	8 N1-Medicina (1º e 2º Período)	9 N1-Medicina (1º e 2º Período)	10 N1-Medicina (1º e 2º Período)	11 Sábado Letivos
12	13 Feriado	14	15 2º Chamada do Teste de Progresso Institucional de Medicina	16	17	18 Sábado Letivos
19	20 Recesso	21 Feriado	22	23	24	25 Sábado Letivos
26	27	28	29	30		

Dom

Seg

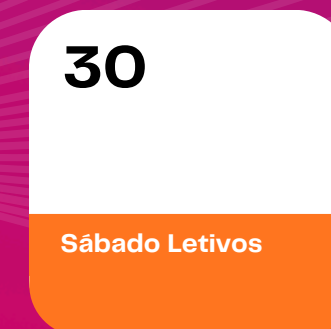
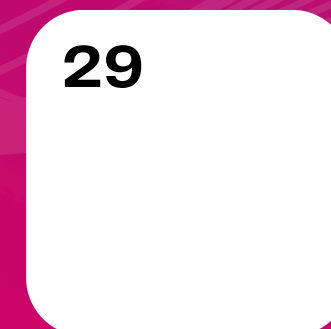
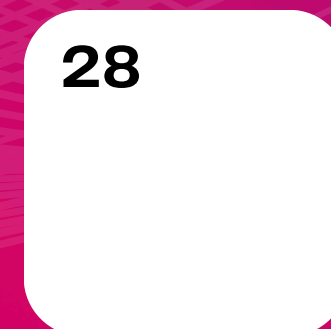
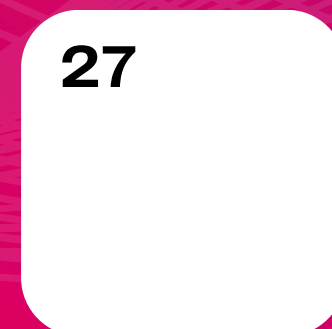
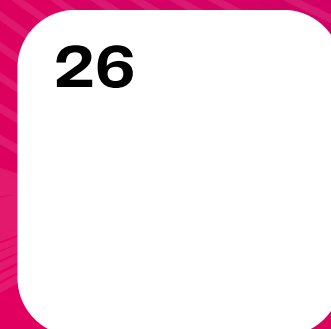
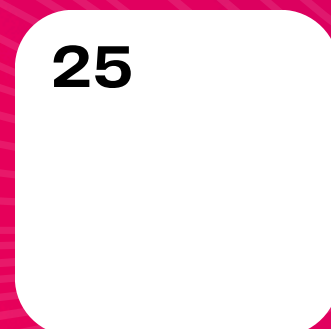
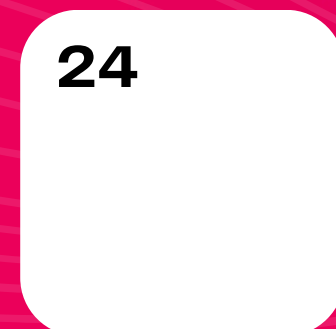
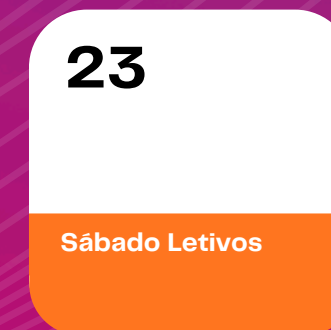
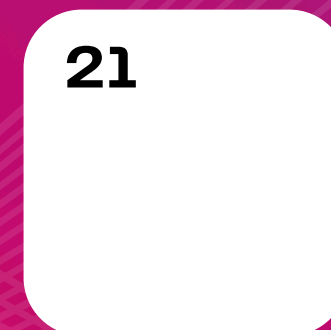
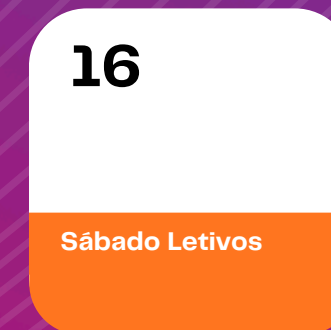
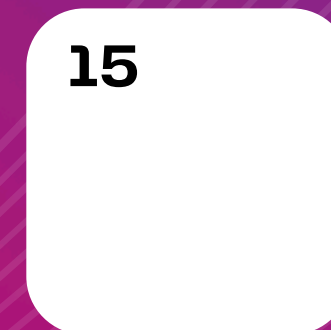
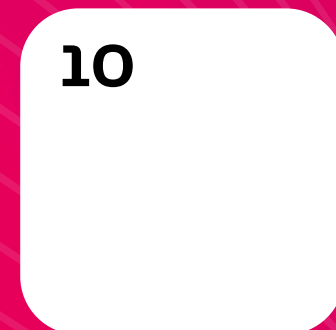
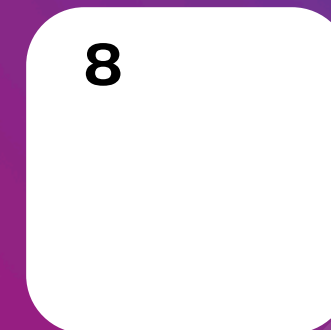
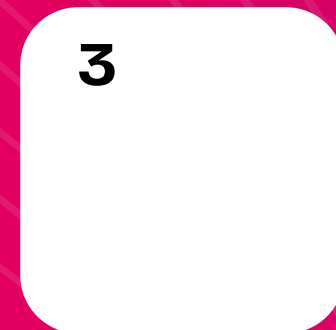
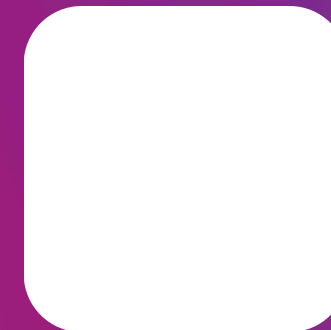
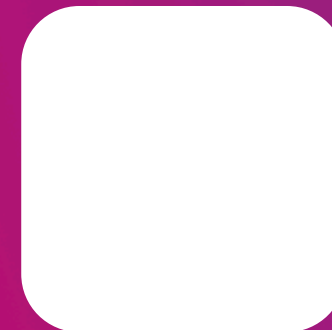
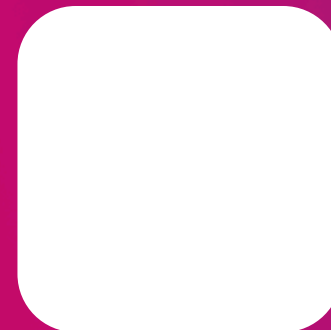
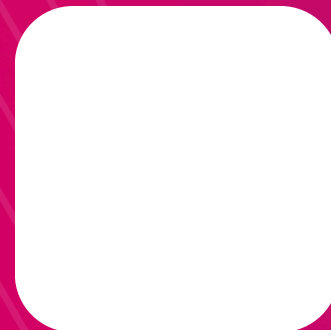
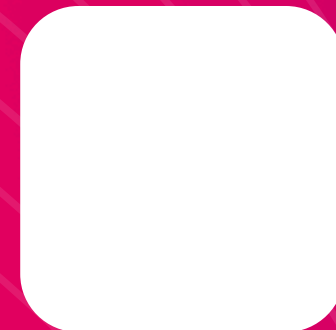
Ter

Qua

Qui

Sex

Sáb



5 a 7 CONIMA



22 Avaliação Institucional
(Término)



2, 9, 16,
23 e 30 Sábado Letivo



20 Naped Day - Aulas
dispensadas



1 e 4 Feriado

- 3, 8, 9
e 12

Integradora Medicina (1º e 2º
período)
- 16 a 19

Avaliação OSCE
- 6, 13 e
27

Sábado Letivo
- 20

Recesso
- 4, 20,
23 e 24

Feriado

Dom	Seg	Ter	Qua	Qui	Sex	Sáb
	1	2	3 Integradora Medicina (1º e 2º período)	4 Feriado	5 Recesso	6 Sábado Letivos
7	8 Integradora Medicina (1º e 2º período)	9 Integradora Medicina (1º e 2º período)	10	11	12 Integradora Medicina (1º e 2º período)	13 Sábado Letivos
14	15	16 Avaliação OSCE	17 Avaliação OSCE	18 Avaliação OSCE	19 Avaliação OSCE	20 Feriado
21	22	23 Feriado	24 Feriado	25	26	27 Sábado Letivos
28	29	30				

- 3

Encerramento dos dias letivos
- 6

Período de apuração de notas
- 7

Fim do período com Exame Final
(2º Chamada)
- 8

Semana de Desenvolvimento
(SSD)
- 9

Fechamento de notas
- 10

Entrega dos Diários;
Encerramento do Semestre;
Colaão de Grau Medicina

Dom	Seg	Ter	Qua	Qui	Sex	Sáb
			1	2	3 Encerramento dos dias letivos	4
5	6 Período de apuração de notas	7 Fim do período com Exame Final (2º Chamada)	8 Semana de Desenvolvimento (SSD)	9 Fechamento de notas	10 Entrega dos Diários; Encerramento do Semestre; Colaão de Grau Medicina	11
12	13	14	15	16	17	18
19	20	21	22	23	24	25
26	27	28	29	30	31	