



node.energy

So einfach ist Energie.



Wir machen das Erzeugen von  
Grünstrom für professionelle  
Betreiber **einfach** & **profitabel**.

Wir machen die Energiewende  
**radikal einfach.**



**Wir befähigen Erzeuger erneuerbarer  
Energien, im neuen Energiemarkt erfolgreich  
zu agieren – mit transparenter Datenbasis,  
digitalen Prozessen und fundierten  
Entscheidungen für nachhaltige  
Geschäftsmodelle.**





# Deutschlands größter Energieserviceanbieter

**1000+**

Kunden

**14k+**

Erfasste EE-Anlagen

**42+**

Installierte Leistung in  
GWp

**300k+**

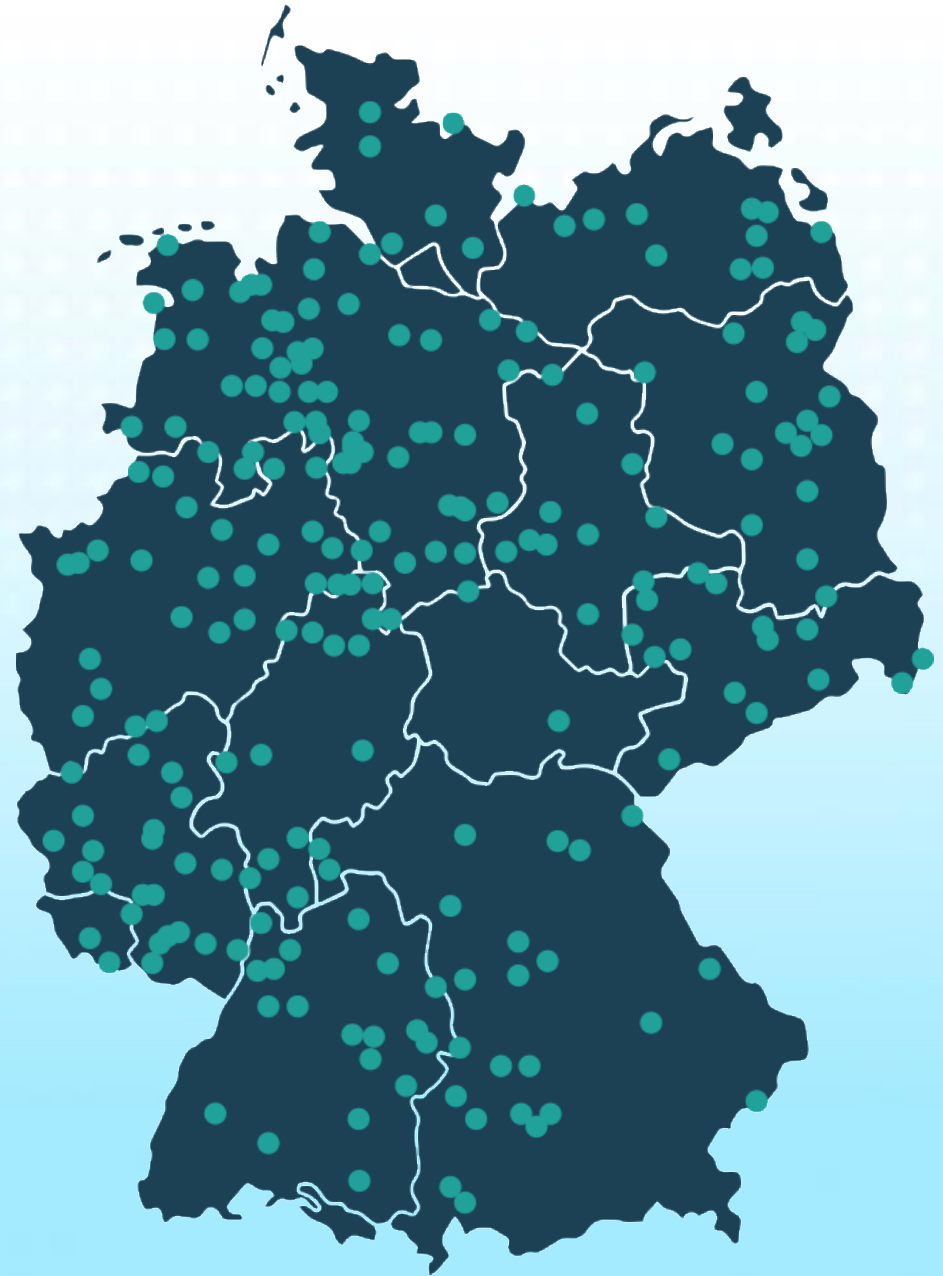
Generierte Rechnungen &  
Meldeunterlagen



Kunden



Unsere Kunden managen  
ein Drittel der deutschen  
Grünstromerzeugung über  
unsere Plattform.



# Die Energiewende ist alternativlos, vollzieht sich aber nicht reibungslos.



## Volatile Strompreise

Volatile Strompreise führen zu Kostenrisiken für Verbraucher und zu Einnahmeunsicherheit für Erzeuger



## Kannibalisierungseffekte & Sinkende Marktwerte

Bei Überangebot fallen die Preise drastisch – Erzeuger verlieren Einnahmen, Wirtschaftlichkeit ist nicht mehr sicher.



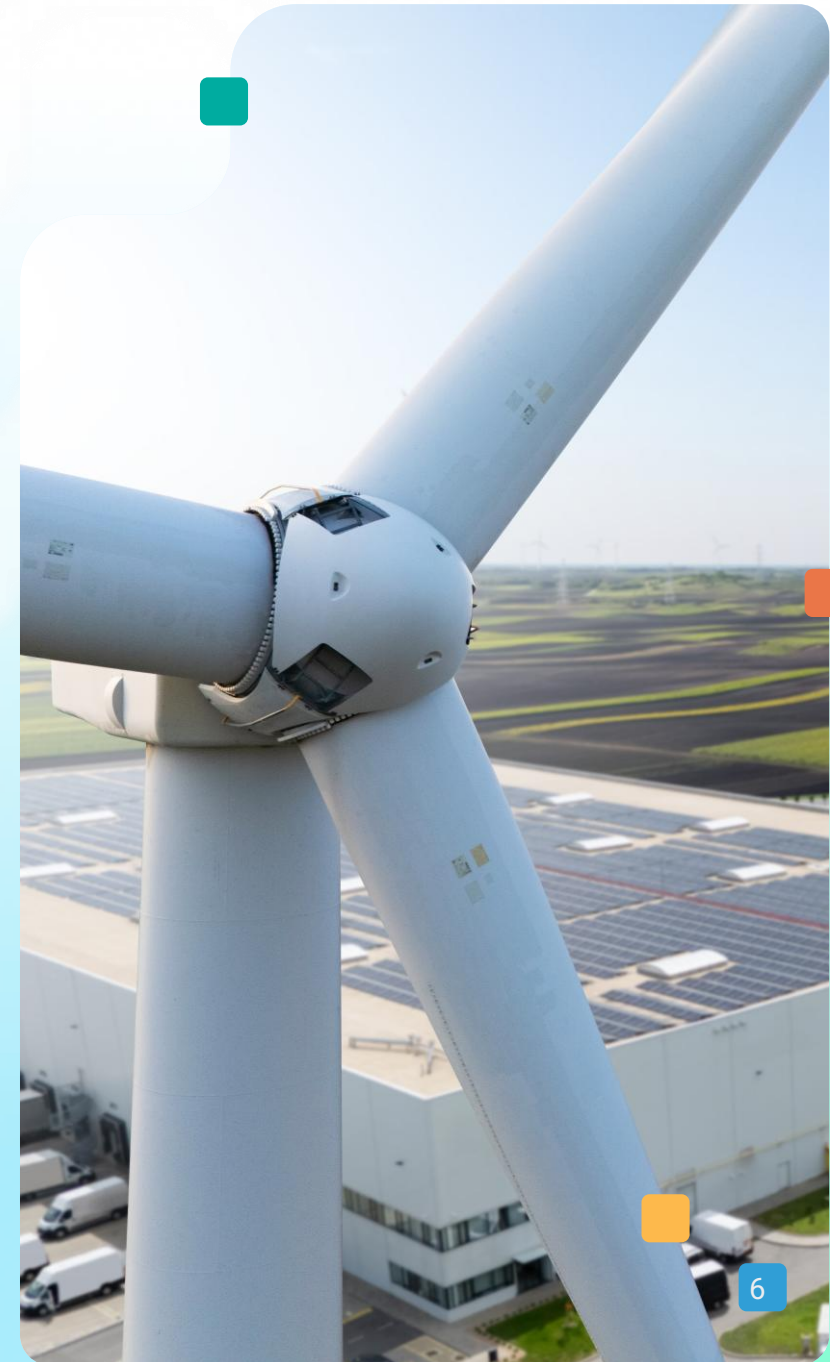
## Hohe Energiewirtschaftliche Anforderungen

Verbraucher wie Erzeuger haben höhere Nachhaltige oder bürokratische Anforderungen zu erfüllen – ohne Verständnis von Preis- und Systemdynamiken bleibt smarte Steuerung aus.



## Investment Slowdown

Wenn die Wirtschaftlichkeit von Erneuerbaren nicht gesichert ist, fehlt die Grundlage für Investitionen. Die Energiewende droht dadurch ins Stocken zu geraten.



# Strom **einfach** erzeugen, teilen & beziehen.

Wir sorgen dafür, dass **alle Stromtransaktionen vom Erzeuger zum Verbraucher und verbundenen Prozesse** bestmöglich organisiert und automatisiert werden.

**Wir digitalisieren die Energiewirtschaft.**



## Daten

Wir machen Energiedaten transparent, strukturiert und nutzbar – für fundierte Entscheidungen, neue Geschäftsmodelle und volle Markteinblicke.



## Automatisierung

Unsere Software vernetzt Prozesse digital und übernimmt Routinen, damit Sie Zeit sparen und sich auf das Wesentliche konzentrieren können.



## Energiekompetenz

Mit tiefem Branchenverständnis und Erfahrung verbinden wir Technologie mit Expertise – für sichere, rentable und nachhaltige Lösungen. Wo klare Prozesse fehlen, unterstützen neue Wege zu gehen und schaffen Standardisierung im Markt.

**Eine Welt, in der jeder ganz einfach  
erneuerbare Energien selbst  
erzeugen, teilen und beziehen kann,  
um damit Kosten zu sparen und das  
Klima zu schützen.**

# Wir digitalisieren die Energiewirtschaft



Profitieren Sie von intelligenten Lösungen und Services aus einer Hand.

## opti.node

Weniger Aufwand, mehr Wirkung: Mit unserer Software bündeln wir alle Energiedaten an einem Ort, automatisieren Prozesse und integrieren intelligente Business Logik. Damit Sie den Kopf frei haben und sich auf das ihr Geschäftsmodell konzentrieren können.

**Zentral.**

Kein Datenchaos, sondern alles auf einen Blick.

**Automatisch.**

Weniger manueller Aufwand, mehr Zeit für dich wichtigen Dinge

**Transparent.**

Marktdaten verstehen & Herausforderungen souverän lösen.

**Skalierbar.**

Ohne Wachstums-schmerzen zum vollen Potential.

**Rechtssicher.**

Keine Sorgen, keine Angst vor Rück- und Strafzahlungen.



# Grünstrom einfach...



## Erzeugen

Ihre Daten an einem Ort. Automatisieren Sie Abrechnung, Bilanzierung und Dokumentation – für maximale Effizienz, Transparenz und gesetzliche Sicherheit im Energiealltag.

### opti.node Cockpit

Software-Plattform für professionelle Betriebsführer

Add-Ons



Stromsteuer



Erlösmonitoring



Kommunale Beteiligung

Professionelle Betreiber von Wind- und Solarparks

Betriebsführer

Projektentwickler

Finanzinvestoren



## Vertreiben

Liefern Sie Ihren erzeugten Grünstrom direkt an Verbraucher – innerhalb Ihres Standorts. Versorgung, Abrechnung und Nachweise effizient und rechtssicher gestalten.

### opti.node Mieterstrom

Software-Plattform für Onsite-PPA, Mieterstrom und GGV

Add-Ons



Herkunftsnachweise

Professionelle Betreiber von PV-Aufdachanlagen

Immobilienwirtschaft

PV-Contractoren

# Wir befähigen Kunden für den neuen Energemarkt.

Der neue Energiemarkt steht fest. Mit unseren digitalen Lösungen unterstützen wir unsere Kunden, indem wir Ihnen den Weg dorthin vereinfachen.

Optimieren Sie Zeit und Kosten bei  
der Erzeugung von Grünstrom.

Flexibilitäten  
managen

Erzeuger & Verbraucher  
zusammenbringen

Bürokratische Pflichten automatisieren

Transparenz schaffen

# Der Einstieg für Immobilieneigentümer in PV-Projekte ist anspruchsvoll

- Im Eigenbetrieb müssen diverse Aufgabenfelder frühzeitig abgestimmt und koordiniert werden
- Anforderungen und Wechselwirkungen aus Energiewirtschaft, Steuerrecht und Regulierung sind oft undurchsichtig
- Vielfältige Geschäftsmodelle, Anbieter und Beteiligte wirken in einem dynamischen Marktumfeld zusammen
- Anschließende Betriebsführung und Abrechnung erfordern effiziente, rechtssichere Prozesse.

## Recht & Steuern

- Gewerbesteuerprivileg
- Wahl der richtigen Gesellschaft
- Stromsteuerbefreiung
- Vertragsgestaltung

## Alternativen/Varianten

- Sell & Lease-Back
- Verpachtung des Daches
- Verpachtung der Anlage an Mieter
- Vollversorgung & Teilversorgung

## Wirtschaftlichkeit

- Investitionskosten
- Lieferpreise
- Messkosten
- Anschlusskosten
- Betriebskosten

## Projektbeteiligte

- Netzbetreiber
- Direktvermarkter
- Hauptzollämter
- Mieter
- Investoren

## Prozesse im späteren Betrieb

- Messkonzept
- Abrechnungsprozesse
- Vertragsverwaltung
- Energiewirtschaftliches Meldewesen

## Selbst Mieterstrom liefern oder Dienstleister beauftragen?

### PV-Anlagen auf Gewerbeimmobilien sind sinnvoll und notwendig

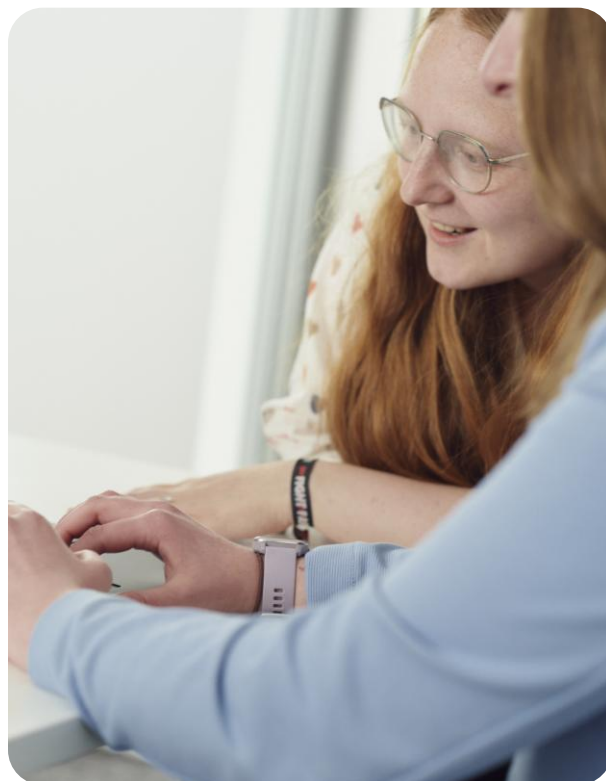
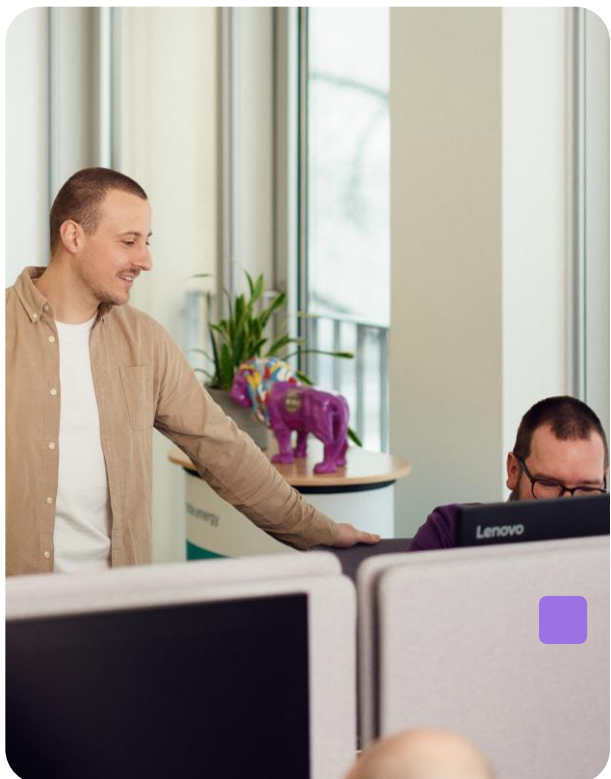
- In vielen Neubauten besteht bereits eine gesetzliche Solarpflicht.
- Nachhaltigkeits- und ESG-Vorgaben müssen erfüllt werden.

### Für die meisten Immobilien-eigentümer ist Mieterstrom aber (noch) kein Alltagsgeschäft. Es gibt Sorgen und Bedenken

- „Mir reicht Vermietung, ich möchte kein Energieversorger werden!“
- „Wir haben kein Personal dafür!“

### Entscheidung auf Basis individueller Präferenzen und Voraussetzungen (z. B. Portfoliogröße)

- Mit den richtigen Partnern können die Anforderungen erfüllt und ein lukratives Geschäftsfeld erschlossen werden
- Aber: Auch die Vergabe an einen Dienstleister / Contractor kann die richtige Wahl sein.



## Team

# Ihr Partner für die Herausforderungen von morgen.

Bei node.energy bündeln wir langjährige und große Expertise aus der Energiewirtschaft – mit teamübergreifender Kompetenz unterstützen wir Sie bei jedem Schritt zu Ihrem Ziel.