

Fluke iSee™ 스마트폰 열화상 카메라 TC03A/TC03A PRO



한 번의 촬영으로 근거리와 원거리를 모두 선명하게 구현

- 384×288 전문가급 해상도로 고해상도 이미지 제공
- 전문 ISP 이미지 알고리즘을 통해 영상품질 최적화
- 조절 가능한 초점 렌즈로 근거리 및 원거리 대상 모두 선명하게 촬영
- -20 ~ 550 °C 측정 범위로 다양한 환경에서 활용 가능
- 3상 온도 차이 자동 계산 및 과온 알람 기능 지원
- 최대 50 Hz 프레임 속도로 잔상 없이

Fluke iSee™ 스마트폰 이미징 시리즈의 새로운 대표 제품인 TC03A / TC03A PRO 전문가용 스마트폰 열화상 카메라는 선명하고 또렷한 이미지로 잠재적인 위험 요소를 정확하게 포착합니다. 조절 가능한 초점 설계를 통해 근거리와 원거리뿐 아니라 복잡한 환경에서도 모두 활용 가능하며, 지능형 온도 차이 분석과 실시간 경고 기능으로 점검 효율을 전반적으로 향상시킵니다. 또한, 가볍고 휴대성이 뛰어나며 안정적이고 신뢰성 있게 작동합니다. 전력 설비 점검, 장비 운영 및 유지보수, 연구 실험 등 다양한 환경에서 활용 가능하여 모든 점검 작업을 보다 안전하고 빠르며 간편하게 만들어줍니다.

전문적이고 정밀한 성능

- 384×288 전문가급 해상도로 고해상도 이미지 제공
- 전문 ISP 이미지 알고리즘으로 영상 품질 최적화
- ±2% 또는 ±2 °C 정확도로 신뢰성 확보
- IFOV 1.14 mrad의 높은 공간 해상도로 미세한 핫스팟 및 온도 차이까지 포착

다양한 활용성과 편의성

- 조절 가능한 초점 렌즈로 근거리 및 원거리 대상 모두 선명하게 촬영
- -20 ~ 550 °C 측정 범위로 폭넓은 활용 가능
- 최대 50 Hz 프레임 속도로 끊김 없는 부드러운 영상 제공
- 25°×19° 시야각(FOV)으로 한 번의 촬영으로 점검 완료 가능

지능형 기능과 정밀 분석

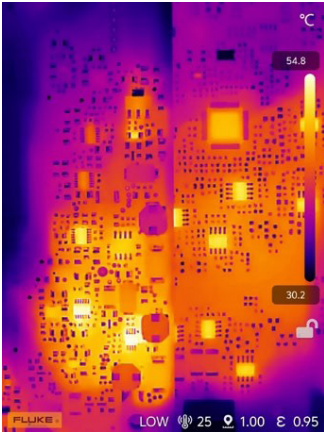
- 3상 온도 차이를 자동 계산 및 실시간 표시
- 온도 이상 시 음성/시각/진동 알람 및 자동 캡처/녹화로 이상 상황 즉시 대응
- 포인트, 라인, 영역별 온도 분석 지원 (전문 열화상 소프트웨어 제공)
- 이미지, 영상 및 리포트의 온라인 편집 및 실시간 공유로 효율적인 커뮤니케이션 가능

경량 및 휴대성

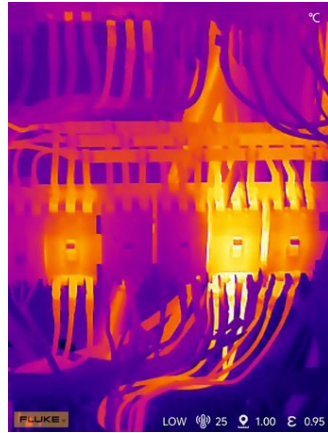
- 15가지 기본 및 사용자 정의 컬러 팔레트 제공
- 55g 초경량으로 휴대 및 사용이 간편
- IP54 등급: 방진, 생활 방수 및 내구성 지원
- 최적화된 Fluke iSee 앱 인터페이스와 메뉴로 부드러운 사용자 경험 제공

프로페셔널 성능과 직관적인 사용성의 완벽한 조화

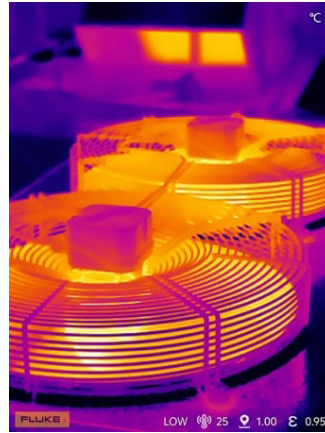
Fluke iSee™ 적용 분야



배관 가스 누출검사



배전반



회전 설비



송전선

Near

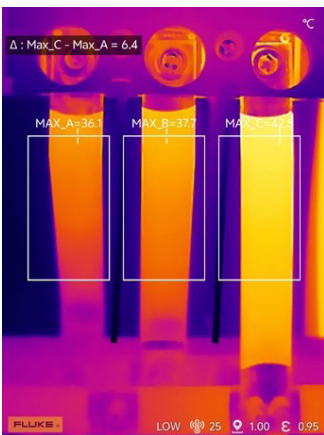
Far

0.25 m

20 m

iS Fluke iSee™ 적용 범위

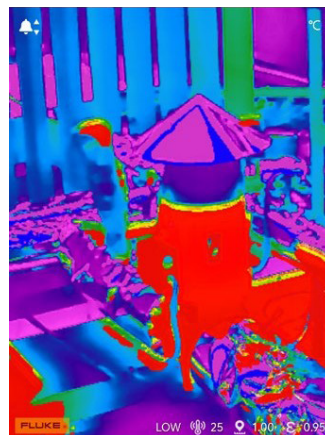
전문 열화상 카메라의 핵심 기능을 하나로: 촬영 · 측정 · 분석 · 공유까지 한 번에 구현



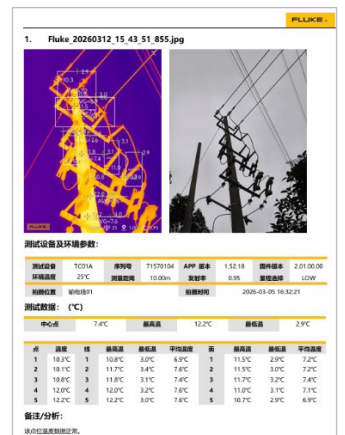
3상 온도 차이 자동 계산



맞춤형 컬러 팔레트



온도 이상 영역 알람



실시간 리포트 생성 및 공유

Fluke iSee™ 애플리케이션 다운로드 방법

Android 기기의 경우, 오른쪽 QR 코드를 스캔하여 Fluke iSee™ 애플리케이션을 다운로드하시기 바랍니다.

* Android™ 6.0 / HarmonyOS 2.0 이상을 지원하며, 스마트 기기에서 OTG 기능이 활성화되어 있어야 합니다.



상세 사양

Model	TC03A/25Hz	TC03A PRO/50Hz
주요 기능		
적외선 해상도	384 × 288	
초해상도(SuperResolution)	지원 (최대 768 × 576)	
픽셀 크기	12 μm	
온도 측정 범위	-20 °C ~ 150 °C, 100 °C ~ 550 °C	
온도 정확도	측정값의 ±2% 또는 ±2°C 중 더 큰 값 (주위 온도 23°C ±5°C 기준)	
프레임 수	25 Hz	50 Hz
초점 거리	10.5 mm	
초점 방식	수동	
비균일 보정 (NUC)	수동/자동	
열 감도 (NETD)	50 mK	45 mK
파장 범위	8 ~ 14 μm	
시야각 (FOV)	25°×19°	
공간 해상도 (IFOV)	1.14 mrad	
일반 사양		
USB 인터페이스	Type C	
지원 운영체제	Android 및 HarmonyOS	
동작 온도	0 °C ~ 40 °C	
보관 온도	-30 °C ~ 60 °C	
동작 습도	10% to 90% RH, 비응결	
소비 전력	700 mW (일반값)	
방진/방수 등급	IEC 60529: IP54 (Type-C 보호 커버 사용 시)	
동작 고도	2000 m	
보관 고도	12000 m	
크기 (L × W × H)	60 mm x 36 mm x 28 mm (L x W x H)	
무게	55 g	
보증 기간	2 년	
EMC 환경	IEC 61326-1: 휴대용 장비의 전자기 환경 CISPR 11: 그룹 1, 클래스 A Group 1: 장비의 내부 동작에 필요한 전도 결합 RF 에너지를 의도적으로 생성 및/또는 사용하는 장비 Class A: 본 장비는 가정용을 제외한 모든 환경에서 사용에 적합하며, 가정용 건물에 전력을 공급하는 저전압 전원망에 직접 연결된 환경에서는 사용을 목적으로 하지 않음. 전도 및 방사 간섭으로 인해 기타 환경에서는 전자기 적합성을 확보하는 데 어려움이 발생할 수 있음 Caution: 본 장비는 주거 환경에서 사용하도록 설계되지 않았으며, 해당 환경에서 무선 수신에 대해 충분한 보호를 제공하지 않을 수 있음	
국제		
대한민국 (KCC)	Class A 장비 (산업용 방송통신기자재) Class A: 본 기기는 산업용 전자파 장비 요구사항을 충족하며, 판매자 또는 사용자는 이에 대해 주의해야 함. 본 장비는 업무용 환경에서 사용을 목적으로 하며, 가정에서 사용해서는 안 됨	
미국 (FCC)	47 CFR Part 15 Subpart B: 본 제품은 조항 15.103에 따라 면제 장비로 간주됨	

제품 리스트

- Fluke iSee™ 스마트폰용 열화상 카메라
TC03A/25Hz, TC03A PRO/50Hz

제품 구성

- TC03A/TC03A PRO 스마트폰용 열화상 카메라
- 패키지 박스
- 사용자 매뉴얼
- 소프트 보호 파우치



Fluke. *Keeping your world up and running.*®

Fluke Korea

서울특별시 강남구 영동대로 517, 10층 1002호

Tel. 02.539.6311

Web access: <https://www.fluke.com/ko-kr>

©2026 Fluke Corporation. 3/2026