

**Afya** **FACULDADE  
DE CIÊNCIAS  
MÉDICAS**

**PORTFÓLIO DOS LABORATÓRIOS**



## 1. INTRODUÇÃO

O presente portfólio tem como finalidade apresentar os laboratórios da AFYA Abaetetuba, que são locais de atividades de ensino e de pesquisa sobre a saúde, onde os alunos aprimoram seus conhecimentos práticos em consonância com a teoria aprendida por meio de disciplinas teóricas específicas da estrutura curricular dos cursos.

A estrutura dos laboratórios da AFYA Abaetetuba garante o acesso de alunos e professores às suas instalações, com segurança e condições ideais de trabalho, contando com serviço de assessoria prestado por técnicos e monitores, que acompanham e esclarecem as dúvidas com relação à execução de suas atividades.

Todos os laboratórios possuem regras de funcionamento e utilização, principalmente no que diz respeito às Normas de Biossegurança gerais e específicas para cada ambiente, estando estas visíveis e acessíveis a todos que frequentam os espaços.

## LABORATÓRIO DE ANATOMIA SINTÉTICA

O Laboratório de Anatomia sintética está localizado no 1º andar do prédio da Afya Abaetetuba, bloco 02. É um setor de apoio didático-pedagógico para as atividades de ensino, pesquisa e extensão. É climatizado, dotado de sala de estudo, modelos e peças anatômicas, mesas, cadeiras, projetor, computador, tela interativa e quadro branco.

É um espaço fundamental no ensino e aprendizagem, onde encontramos peças anatômicas sintéticas de alta qualidade, as quais são projetadas para oferecer um aprendizado eficaz e objetivo sobre a estrutura e funcionamento dos sistemas orgânicos humano. Isso proporciona uma compreensão detalhada dos sistemas do corpo e seus órgãos, refletindo os conteúdos estudados na teoria, se preparando de maneira mais completa para as situações que serão vivenciadas na prática.

Assim, o Laboratório de Anatomia Sintética fornece ferramentas apropriadas para a formação segura e interativa de futuros profissionais da área da saúde. As práticas podem ser realizadas diretamente no laboratório, permitindo que os alunos explorem e estudem as peças sintéticas em diferentes momentos ao longo do curso. Isso proporciona uma compreensão detalhada dos sistemas do corpo humano e seus órgãos.



Laboratório de Anatomia sintética



Laboratório de Anatomia sintética

### **LABORATÓRIOS MULTIDISCIPLINARES I, II E III**

Os Laboratórios Multidisciplinares são essenciais para as aulas práticas experimentais e oferecem uma ampla gama de equipamentos sofisticados para aprimorar a experiência de aprendizado. Estão localizados também no 1º andar do prédio da Afya Abaetetuba, bloco 02, instalados em um espaço composto por um conjunto de 3 salas climatizadas, dotadas de projetor, quadro branco, 66 microscópios binoculares, 02 microscópios conectados ao monitor, chuveiro lava olhos, agitadores magnéticos, agitadores de tubo, balança semi-analítica, balança eletrônica de precisão, cabine de segurança biológica, centrífuga de imuno-hemato, agitador de soluções, manta aquecedora, bico de busen, banho-maria, barriletes, phmetro, eletrocardiógrafo, espectrofotômetro, estufa bacteriológica, geladeira, caixas de lâminas, capela química, suportes para buretas, vidrarias diversas, armários para acomodar equipamentos e peças, bancadas em granito e pias em inox, além de equipamentos de ar condicionado. Todos esses equipamentos estão à disposição para proporcionar uma aprendizagem prática e eficaz



Laboratório Multidisciplinar 01



Laboratório Multidisciplinar 02



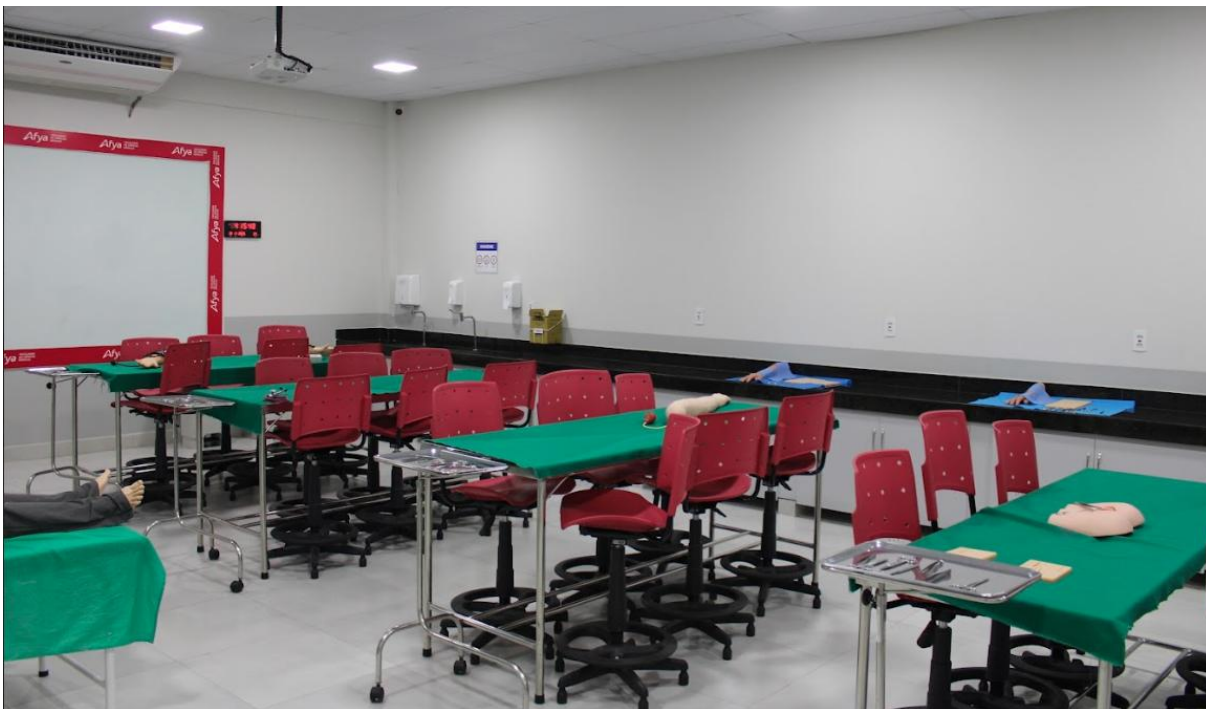
Laboratório Multidisciplinar 03

### **LABORATÓRIOS DE ENSINO PARA A ÁREA DE SAÚDE**

A AFYA Abaetetuba conta com laboratórios de ensino para a área de Saúde, sendo o Laboratório de Técnicas Cirúrgicas, Laboratório de Enfermagem; Laboratório de Habilidades Médicas e Laboratório de Simulação Realística. Além dos Laboratórios de Ensino propriamente ditos, há Central de Esterilização, contendo sala para Esterilização (11,36 m<sup>2</sup>), sala para Lavagem de Instrumentos/Preparação de Material (10,75 m<sup>2</sup>) e sala para armazenamento (15,56 m<sup>2</sup>).

### **LABORATÓRIO DE TÉCNICAS CIRÚRGICAS**

O laboratório de Técnicas Cirúrgicas é um espaço crucial para o desenvolvimento das habilidades práticas nossos discentes, nesse espaço eles tem acesso a manequins cirúrgicos de alta fidelidade e modelos anatômicos que simulam diversas situações cirúrgicas, permitindo a prática de técnicas com precisão e segurança. O laboratório está equipado com instrumentos cirúrgicos reais, como: pinças, lâminas de bisturis, fios de suturas, afastadores e tesouras, para que os alunos possam familiarizar-se com o uso adequado de cada ferramenta em um ambiente controlado. Os acadêmicos participaram de estações de trabalho individuais e em grupo, que possibilitam a observação e a análise detalhada das técnicas executadas, além de receber orientações e correções em tempo real.



Laboratório de Técnicas Cirúrgicas



Laboratório de Técnicas Cirúrgicas

### **LABORATÓRIO DE ENFERMAGEM**

O laboratório de enfermagem é um espaço essencial para a formação de enfermeiros, oferecendo uma experiência prática que complementa o aprendizado teórico. Os

laboratórios são projetados para simular situações reais de trabalho, permitindo que os acadêmicos desenvolvam habilidades procedimentais, cognitivas e atitudinais. Eles são utilizados para a prática de cuidados de enfermagem, simulações de casos clínicos e atendimento em situações de urgência e emergência. Além disso, os laboratórios são um elo entre a academia e os serviços de saúde, representando a realidade desses serviços e contribuindo para a formação dos profissionais de enfermagem, preparando os alunos para atuar de forma segura e eficaz em hospitais, clínicas e unidades de saúde.



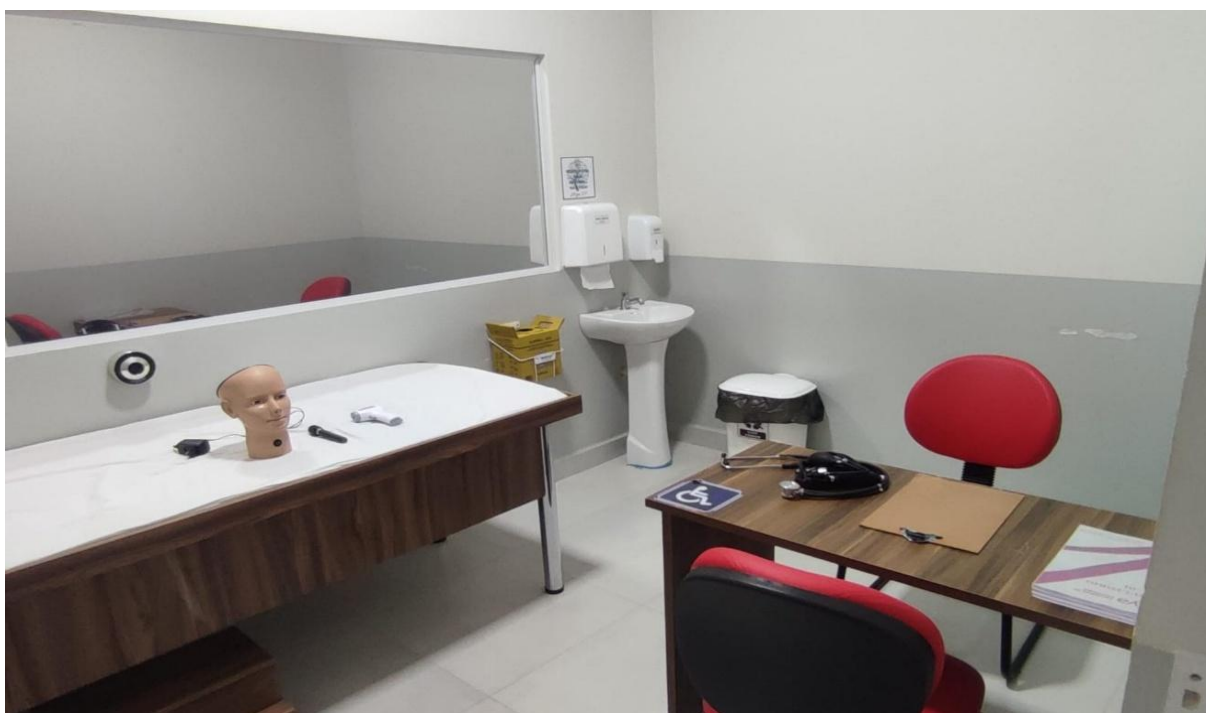
Laboratório de enfermagem



Laboratório de enfermagem

## LABORATÓRIO DE HABILIDADES MÉDICAS

A AFYA Abaetetuba possui 629,11 m<sup>2</sup> de área construída para os Laboratórios de Habilidades Médicas e o Centro de Simulação Realística. Nesse espaço, estão disponíveis 10 (dez) consultórios completos com vista interna de uma central de monitoramento e avaliação (para cada consultório há um canal de comunicação audiovisual), permitindo avaliação e feedback do professor. Contamos também com um centro de simulação realística composto por 04 salas de simulação, 04 salas de aprimoramento e 02 centrais de controle, ambientes estes estruturados para simulação em suporte básico e avançado de vida, ACLS (Advanced CardiacLife Support) e o BLS (BasicLife Support), simulando atendimentos conforme os protocolos internacionais: ALSO (Advanced Life Supportin Obstetrics), o PALS (Advanced Life Supportin Pediatrics) e o NALS (Neonatal Resuscitation Algorithm). O projeto arquitetônico desses laboratórios foi elaborado também com vistas à realização do OSCE, Objective Structured Clinical Examination, ferramenta invariavelmente presente nas escolas médicas contemporâneas com grande valor formativo.



Consultório do Laboratório de Habilidades Médicas



Vista interna da central de monitoramento e avaliação dos consultórios do Laboratório de Habilidades médicas



Vista interna da central de controle do centro De simulação realística



Corredor do centro de simulação realística



Sala de simulação realística



Sala de Simulação realística



Sala de aprimoramento do centro de simulação realística

### **LABORATÓRIO DE ESPIRITUALIDADE E SAÚDE**

O laboratório de espiritualidade é um espaço dedicado ao desenvolvimento pessoal e bem-estar dos alunos, focado na exploração e prática de atividades relacionadas à espiritualidade, relaxamento e autorreflexão. Este espaço serve como um ambiente propício para a busca de uma conexão mais profunda consigo mesmo e com questões espirituais, sendo um ambiente de aprendizado e prática que oferece um refúgio tranquilo e inspirador onde os alunos podem: Explorar a espiritualidade; praticar o relaxamento; aprender e crescer; promover o bem-estar. O laboratório oferece aulas, workshops e recursos educacionais sobre espiritualidade, autoconhecimento, desenvolvimento pessoal e técnicas de relaxamento, permitindo que os alunos expandam seus horizontes e aprofundem sua compreensão de si mesmos



Laboratório de espiritualidade e saúde



Laboratório de espiritualidade e saúde

---

**HEBERSON KENNEDY ABREU DA SILVA**

**Supervisor de Laboratório**

**COREN: 541.710**

---

**LUCIANA PINHEIRO DA SILVA CORRÊA**

**Técnica de Laboratório**

**COREN: 727.262**