



**PORTFÓLIO DOS SIMULADORES DO
CENTRO DE SIMULAÇÃO REALÍSTICA**

1. INTRODUÇÃO

O presente portfólio tem como finalidade apresentar todos os simuladores do centro de simulação realística dos laboratórios da Afya Abaetetuba disponibilizam, permitindo que os docentes e discentes visualizem rapidamente as opções dentro da faculdade. O portfólio inclui imagens, descrições e outras informações relevantes que ajudam no conhecimento referente as práticas utilizando os simuladores. O portfólio, além de ser uma ferramenta de apresentação, também desempenha um papel crucial na gestão dos produtos/equipamentos da unidade.

A educação na área da saúde exige um equilíbrio delicado entre teoria e prática. Para formar profissionais competentes, é fundamental que os estudantes não apenas entendam os conceitos teóricos, mas também adquiram habilidades práticas e clínicas. Nesse contexto, os simuladores surgem como ferramentas poderosas, permitindo que os alunos pratiquem procedimentos e recebam feedback imediato e avaliações objetivas.

Os simuladores na área educacional da saúde são dispositivos que replicam aspectos das condições médicas reais, proporcionando um ambiente controlado e seguro para o treinamento de habilidades clínicas. Eles variam desde modelos anatômicos simples até sistemas altamente sofisticados que simulam respostas fisiológicas complexas. Além disso, os simuladores ajudam a desenvolver competências técnicas, emocionais e éticas, preparando os futuros profissionais para lidar com a complexidade e as demandas emocionais envolvidas no exercício profissional.

Os benefícios dos simuladores na educação incluem a personalização do aprendizado, a democratização do acesso ao conhecimento, a segurança e experimentação, e o aprendizado baseado em problemas, promovendo o pensamento crítico e a criatividade.

SIMULADORES DO CENTRO DE SIMULAÇÃO REALÍSTICA

	<p>MANEQUIM BEBÊ RN COMPLETO PARA TREINAMENTO DE REANIMACAO RCP</p> <p>Descrição: Este modelo representa um bebê totalmente articulado (membros e cabeça) com 52 cm de comprimento. Único modelo que representa a perfeita anatomia da boca composta por língua e palato.</p> <p>Quantidade: 03 unidades</p>
	<p>LITTLE BABY QCPR</p> <p>Descrição: O Little Baby QCPR é um manequim realista e acessível para pediatria, projetado para melhorar a qualidade do treinamento em RCP. Ele oferece aprendizagem gamificada e feedback objetivo, aumentando o envolvimento dos alunos e a eficiência da sala de aula.</p> <p>Quantidade: 03 unidades</p>
	<p>MANEQUIM DE TREINAMENTO PARA PROCEDIMENTOS DE EMERGÊNCIA MÉDICA PROMPT® TMAN 2</p> <p>Descrição: O manequim de treinamento e prática infantil CPR Prompt® TMAN 2 tem um design abrangente que permite a prática da manobra de Heimlich e compressões abdominais, bem como RCP e respiração boca a boca.</p> <p>Quantidade: 03 unidades</p>

	<p>MANEQUIM DE MODELO FETAL</p> <p>Descrição: Uma excelente ferramenta de ensino sobre parto, este modelo fetal de tecido macio representa um bebê a termo, se flexiona para mostrar todas as apresentações e posições e apresenta fontanelas anterior e posterior palpáveis.</p> <p>Quantidade: 01 unidade</p>
	<p>SIMULADOR DE TREINAMENTO DE INTUBAÇÃO TRAQUEAL EM PVC</p> <p>Descrição: Manequim para treinamento avançado em intubação traqueal em PVC.</p> <p>Quantidade: 02 unidades</p>
	<p>INSTRUTOR INTRA-ÓSSEO PEDIÁTRICO</p> <p>Descrição: O instrutor intra-ósseo é designado para treinamento em técnicas de infusão infantil intra-óssea. Inserção de agulha intra-óssea, aspiração de medula óssea simulada</p> <p>Quantidade: 01 unidade</p>



SIMULADOR DE TREINAMENTO DE RCP INFANTIL - Little Junior

Descrição: Little Junior foi desenvolvido para fornecer uma alternativa para treinamento em RCP em crianças. Ele simula uma criança de 5 anos, médio porte e é projetado para treinamento realista de suporte básico de vida habilidades, principalmente ressuscitação cardiopulmonar (RCP).

Quantidade: 03 unidades



MEGA COLDE KIDS

Descrição: O MegaCode Kid tem vias aéreas realísticas, amplo conjunto de variantes de ritmo para interpretações de ECG utilizando monitores clínicos padrão, capacidades de desfibrilação e marcapasso, bem como permite a administração de medicamento e infusão intra-óssea para ensinar habilidades de emergência.

Quantidade: 01 unidade



MANEQUIM COMPLETO PARA CRISE INFANTIL

Descrição: Representa o tamanho de uma criança de 5 anos para fornecer treinamento realista em RCP, aspiração e manejo de vias aéreas em um paciente jovem. Anatomia realista com cabeça, pescoço e mandíbula totalmente articulados.

Quantidade: 01 unidade



SIMULADOR GINECOLÓGICO COM ÚTERO SAUDÁVEL E PATOLÓGICO

Descrição: Simulador ginecológico com útero saudável e patológico, confeccionado em PVC e resina plástica emborrachada siliconada. Este simulador representa a parte inferior do corpo feminino de uma mulher adulta; O modelo possui ovários de forma anatomicamente realística.

Quantidade: 01



SIMULADOR DE PARTO

Descrição: Simulador avançado para treinamento de parto. Este simulador de parto representa a cavidade pélvica com pontos de orientação anatômicos relevantes e contornos e estruturas ósseas da pelve. Ele proporciona o treinamento de manobras manuais durante o processo de parto. inclui um feto totalmente articulado com fontanelas palpáveis e boca aberta.

Quantidade: 01 unidade



SIMULADOR DE EXAMES GINECOLÓGICOS

Descrição: Simulador para treinamento de Exames ginecológicos

Quantidade: 02 unidades



SIMULADOR DE EPISIOTOMIA/EPISIORRAFIA

Descrição: Simulador para treinamento de episiotomia e episiorrafia

Quantidade: 06 unidades



MODELO DE SIMULADOR DE CATETERISMO URETRAL FEMININO

Descrição: O simulador de cateterismo uretral feminino é uma ferramenta educativa essencial para treinamento em procedimentos urológicos. Ele simula com realismo a anatomia do trato urinário feminino, permitindo treinamento na realização da técnica de forma segura e eficaz.

Quantidade: 02 unidades



MODELO DE SIMULADOR DE CATETERISMO URETRAL MASCULINO

Descrição: O simulador de cateterismo uretral masculino é uma ferramenta educativa essencial para treinamento em procedimentos urológicos. Ele simula com realismo a anatomia do trato urinário masculino, permitindo treinamento na realização da técnica de forma segura e eficaz.

Quantidade: 02 unidades



SIMULADOR DE PARTO MATERNO E NEONATAL

Descrição: O Simulador de Parto Materno e Neonatal Gaumard® NOELLE® com PEDI® Blue Neonate é um equipamento de treinamento avançado, projetado para simular partos antes, durante e após o nascimento, com foco em emergências neonatais e obstétricas.

Quantidade: 01 unidade



SIMULADOR PARA TREINAMENTO DE EXAME DE PRÓSTATA

Descrição: Simulador para treinamento de exame de próstata. Composto por um abdome masculino e 04 glândulas prostáticas diferentes substituíveis a serem utilizadas para praticar o diagnóstico por exame retal.

Quantidade: 01 unidade



SIMULADOR DE PACIENTE REAL DE ALTA FIDELIDADE (SIMMAN)

Descrição: Simulador de paciente real de alta fidelidade interativo com respiração espontânea e respostas fisiológicas automáticas.

Quantidade: 01 unidade

	<p>SIMULADOR DE CORPO INTEIRO REALISTA PARA EMERGÊNCIAS PEDIÁTRICAS -SIMJUNIOR</p> <p>Descrição: O SimJunior representa um menino de 6 anos que simula uma grande variedade de condições, desde uma criança saudável, falando, a um paciente em estado crítico sem sinais vitais. O SimJunior permite que os alunos se concentrem em uma ampla gama de habilidades pediátricas, para serem expostos e ganharem experiência prática em problemas pediátricos fatais.</p> <p>Quantidade: 01 unidade</p>
	<p>MANEQUIM LITTLE ANNE</p> <p>Descrição: O manequim Little Anne foi desenvolvido para fornecer treinamento eficaz em RCP em adultos sem comprometer o realismo ou a qualidade. Seu perfil durável e conveniente torna a prática interativa acessível a cada estudante.</p> <p>Quantidade: 01 unidade</p>
	<p>MANEQUIM DE TREINO DE AUSCULTAÇÃO SAM 3G®</p> <p>Descrição: O manequim de treino de auscultação SAM 3G® foi desenvolvido para ser simples e fácil de operar. Fora da caixa, o SAM 3G® pode ser conectado e ajustado para ensinar os sons cardíacos, pulmonares, intestinais ou hematológicos desejados.</p> <p>Quantidade: 01 unidade</p>



SIMULADOR ADULTO TORSO AVANÇADO PARA RCP E ENTUBAÇÃO

Descrição: Este manequim simulador permite treinamento de diversas técnicas de medidas de reanimação cardiopulmonar e gerenciamento de vias aéreas. Permite movimentos realistas da cabeça para técnicas de ventilação e desobstrução natural das vias aéreas.

Quantidade: 01 unidade



SIMULADOR DE RETINOPATIA OCULAR

Descrição: Com 13 slides intercambiáveis, o simulador permite uma comparação detalhada entre a retina normal e diversas patologias oculares. Os slides incluídos abrangem uma variedade de condições, como atrofia ótica, papiloderma, retinopatia hipertensiva, retinopatia diabética, degeneração de mácula senil.

Quantidade: 01 unidade



SIMULADOR DIGITAL DE RETINOPATIA OCULAR

Descrição: Simulador digital de retinopatia ocular inclui 36 condições retinianas diabéticas, comuns e menos comuns para oferecer uma experiência prática excelente no exame dos olhos e no uso de um oftalmoscópio

Quantidade: 02 unidades



SIMULADOR PNEUMOTÓRAX

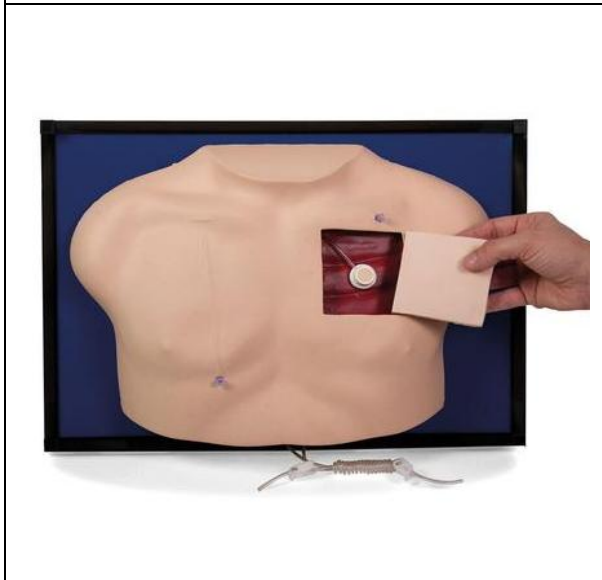
Descrição: O Simulador pode ser empregado para demonstrar as medidas específicas a serem aplicadas no caso de ferimentos profundos do tórax causados por um colapso pulmonar. O modelo oferece a possibilidade de punção e toracotomia no segundo espaço intercostal na área da linha medioclavicular e no quinto espaço intercostal na área da linha axilar média.
Quantidade: 01 unidade



SIMULADOR DE PALPAÇÃO E EXAME ABDOMINAL

Descrição: Este simulador de torso adulto masculino anatomicamente correto usando para ensinar e praticar os elementos de palpção, ausculta e percussão do exame abdominal ou gastrointestinal

Quantidade: 02 unidades



MODELO DE SISTEMAS DE ACESSO VENOSO

Descrição: Montado em um cavalete dobrável, este modelo oferece conexões de cateter subclávio esquerdo e direito e um dispositivo Port-a-Cath implantado.

Quantidade: 01 unidade



SIMULADOR DE CRICOTIROTOMIA

Descrição: Este simulador foi desenvolvido para possibilitar aprender e praticar as técnicas necessárias para executar procedimentos de cricotirotomia cirúrgica ou de agulha. O pescoço hiperestendido permite ao usuário determinar o local adequado da incisão. A traquéia no simulador é substituível, e as vias aéreas passam completamente de cima para baixo.

Quantidade: 01 unidade



BRAÇO PARA A DETERMINAÇÃO DA PRESSÃO SANGUÍNEA

Descrição: Este modelo de um braço possui um alto-falante integrado e uma unidade de controle. Através destes dispositivos, o formador pode ajustar o valor sistólico e diastólico, a frequência do pulso e o volume dos ruídos conforme desejado.

Quantidade:
04 unidades (02 infantis e 02 adultos)

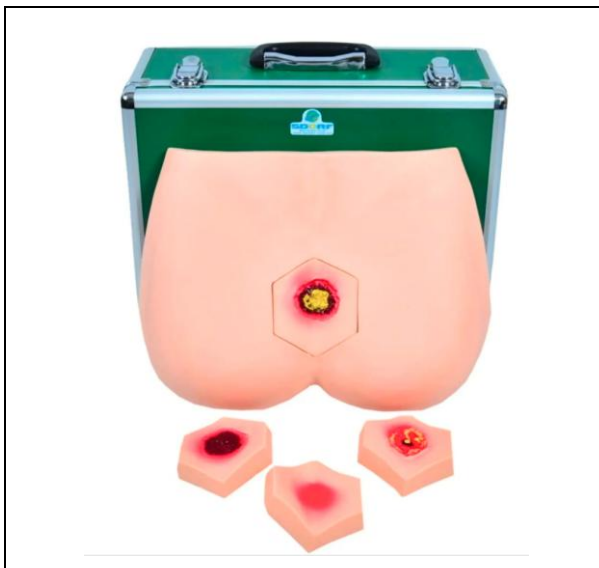


SIMULADOR DE TREINAMENTO BRAÇO DE PUNÇÃO VENOSA.

Descrição: Reprodução realista de braço com sistema de múltiplas veias projetado para terapia intravenosa periférica.

Quantidade: 01 unidade

	<p>SIMULADOR DE BRAÇO AVANÇADO PARA SUTURAS CIRÚRGICAS</p> <p>Descrição: O modelo apresenta dimensões naturais de um braço de um adulto; com grande detalhe anatômico este simulador é ideal para: Incisões, Suturas, Remoção de Suturas e Enfaixe. O modelo possibilita incisões em qualquer posição ou direção e por inúmeras vezes; A pele é de grande elasticidade e resistência, proporcionando o uso prolongado.</p> <p>Quantidade: 02 unidades</p>
	<p>SIMULADOR PARA TREINO DE PUNÇÃO E INFUSÃO LOMBA</p> <p>Descrição: Simulador para treino de punção lombar adulto, apresenta estrutura anatômica interna das vértebras e espaços intervertebrais. Modelo desenvolvido para treinamento e aperfeiçoamento profissional, possibilita a punção lombar com aspiração de líquido e administração de solução em posição sentada ou lateralizada.</p> <p>Quantidade: 02 unidades</p>
	<p>SIMULADOR DE TRONCO PARA ACESSO INTRAVENOSO CENTRAL</p> <p>Descrição: Manequim de treinamento, modelo Laerdal IV Torso. Ferramenta mais realística para treinamento de adulto, permite praticar técnicas de acesso intravenosas das regiões subclávia/colo e a região femoral para o curso de ACLS e ATLS.</p> <p>Quantidade: 05 unidades</p>



SIMULADOR DE LESÃO DE DECÚBITO

Descrição: Evidencia modelo das nádegas com traços anatômicos realísticos, com lesões por pressão em diferentes estágios. É possível o treinamento em avaliação de ferida, verificando-se aspectos como: comprimento, aspecto, cor e realizar técnicas de curativos.

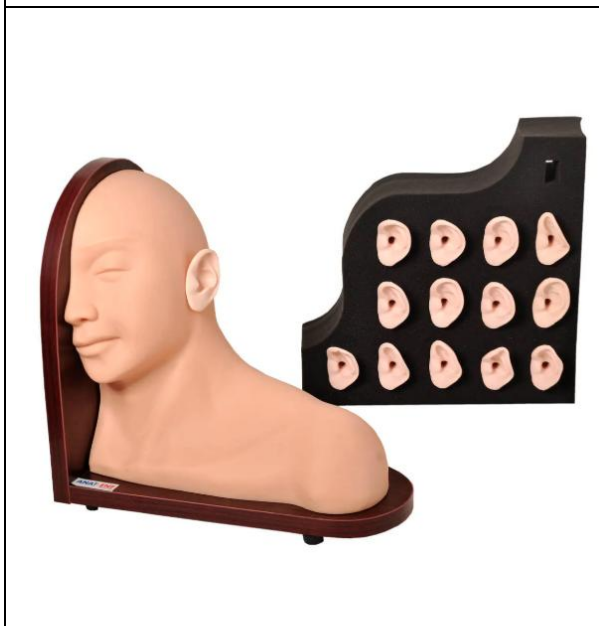
Quantidade: 01 unidade



SIMULADOR DE MANEJO DE VIAS AÉREAS

Descrição: Este simulador de gerenciamento de vias aéreas simula um paciente não anestesiado para praticar técnicas de intubação, ventilação e sucção.

Quantidade: 01 unidade



SIMULADOR AVANÇADO DE EXAME DE OUVIDO

Descrição: Modelo desenvolvido para estudo e práticas de exame de ouvido, apresenta cabeça de um adulto montada sobre base, com orelha removível, evidenciando canal auditivo externo, tímpano e outras estruturas. O simulador acompanha 14 modelos de orelhas, apresentando diferentes tipos de patologias que acometem o ouvido

Quantidade: unidade



**SIMULADOR PARA TREINAMENTO
DE RCP PRACTI-MAN AVANÇADO
COM BOLSA**

Descrição: O Simulador Practi-Man Avançado permite massagem cardíaca em adultos através de um seletor manual e manobra de tração de mandíbula (Jaw Thrust).

Quantidade: 07 unidades



**SIMULADOR PARA EXAME DE
MAMAS**

Descrição: Simulador para exame de mamas. Molde original de um tórax feminino com mamas de tamanho médio, com aspectos físicos realistas para aprender e praticar exame de mamas na posição ereta e deitada. Apresenta alterações benignas e malignas de diferentes formas e estágios.

Quantidade: 02 unidades



**SIMULADOR PARA O EXAME DAS
MAMAS, TRÊS MAMAS INDIVIDUAIS
COM SUPORTE**

Descrição: Moldes originais muito realistas de três mamas femininas diferentes (de tamanho médio e grande) para aprender e praticar a palpação das mamas a fim de detectar possíveis alterações

Quantidade: 01 unidade



SIMULADOR DE SUTURA 3 CAMADAS

Descrição: Proporcionar a melhor simulação de tecido humano possível, a almofada de sutura é projetada para 3 camadas: pele, gordura e músculo.

Quantidade: 08 unidades



SIMULADOR DE AUSCULTA

Descrição: Este simulador foi concebido para praticar a ausculta dos diferentes ruídos cardíacos e respiratórios, igual à ausculta realizada num paciente real. O simulador apresenta 6 pontos de ausculta sobre o coração e os pulmões do lado anterior e 16 pontos de ausculta sobre os pulmões do lado dorsal.

Quantidade: 02 unidades

HEBERSON KENNEDY ABREU DA SILVA

Supervisor de Laboratório

COREN: 541.710

LUCIANA PINHEIRO DA SILVA CORRÊA

Técnica de Laboratório

COREN: 727.262