



DIAMOND BAY
GARDEN

- 稀世臻品 · 精工匠造 · 心归湾境 -



钻石湾花园

湄公河和城市景观

钻石湾花园坐落于金边市核心地段，是一处高端河畔公寓项目，傲立于湄公河、洞里萨河与百色河三河交汇之处。

钻石湾花园坐拥开阔视野，可眺望城市天际线和壮阔河景，毗邻蓬勃发展的中央商务区(CBD)及成熟的优质居住社区。作为柬埔寨少数面向本地及国际买家的永久产权滨水住宅项目之一，钻石湾花园地处首都黄金地段，兼具尊崇生活体验与卓越投资价值，为置业及投资者提供稀有而非凡的机遇。

物业概况

钻石湾花园是一个屡获殊荣的滨河公寓，位于金边市中心，由柬埔寨海外投资公司(OCIC)开发。该项目由雅诗阁精心联合设计，将分为三期完成，包括三座塔楼，可观赏湄公河独特全景。

第一座塔楼拥有 591 套房，现可供出售。该塔楼的顶端 10 层将由雅诗阁旗下品牌盛捷进行管理，预计于 2026 年竣工。

特色摘要

39层楼
591套房
2层地下室(停车场)
1,378个停车位

设施

- 24小时客服
- 可俯瞰湄公河的游泳池
- 空中花园及空中酒廊
- 健身中心
- 蒸汽与桑拿房
- 瑜伽馆
- 儿童游乐园

38层至39层

空中花园及空中酒廊
由雅诗阁管理

27层至37层

盛捷钻石湾花园
由雅诗阁管理

3层至26层

住宅楼层
由钻石湾花园管理

2层

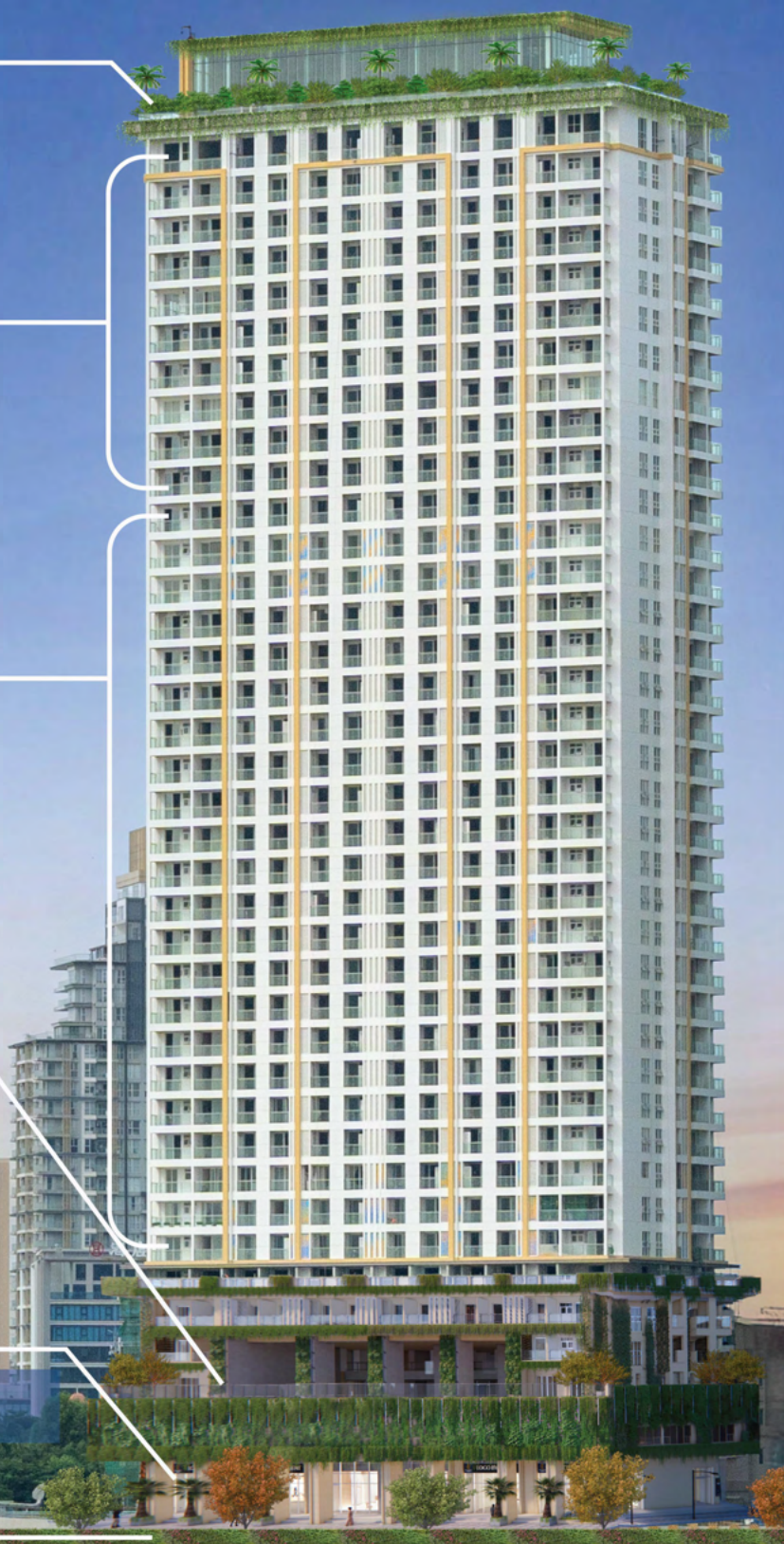
健身中心
瑜伽馆
儿童游乐园及游泳池
蒸汽与桑拿房
由雅诗阁及钻石湾花园共同管理

底层至隔层

大堂
由雅诗阁及钻石湾花园共同管理

B1 - B2

安全停车场



Artist's perspective for illustration only



Artist's perspective for illustration only

户型

- 标准户型
- 雅诗阁盛捷户型

单房公寓	平方米(总面积)	平方米(净)
SR	60	45
SC	62	46

1 间卧室	平方米(总面积)	平方米(净)
1D	75	57

2 间卧室	平方米(总面积)	平方米(净)
2R	106	80
2CD	106	80
2C	120	91

3 间卧室	平方米(总面积)	平方米(净)
3R	170	129



VR TOUR
(SR&SC)



VR TOUR
(2C, 2CD, 2D, 2R)



VR TOUR
(3R)



KOHLER
PRESENTS



PropertyGuru
Asia Property Awards

WINNER

BEST WATERFRONT
CONDO DEVELOPMENT
(ASIA)

Diamond Bay Garden
by OCIC Group

2023

PropertyGuru
Cambodia
Property Awards



WINNER

Best Condominium
Development

Diamond Bay Garden by OCIC

2023

PropertyGuru
Cambodia
Property Awards



WINNER

Best Waterfront
Condominium
Development

Diamond Bay Garden by OCIC

2023

realestate.com.kh
RELIABLE REAL ESTATE



REALESTATE
CAMBODIA
REAL ESTATE
AWARDS
2024

DIAMOND BAY GARDEN

WATERFRONT CONDOMINIUM
DEVELOPMENT OF THE YEAR

2024

realestate.com.kh
RELIABLE REAL ESTATE



REALESTATE
CAMBODIA
REAL ESTATE
AWARDS
2024

DIAMOND BAY GARDEN

PREMIUM CONDOMINIUM
UNIT DESIGN OF THE YEAR

2024

Artist's perspective for illustration only

房地产合作伙伴





柬埔寨的投资机会

GDP 年增长率: 6%
连续 10 年为

永久产权
外国人可拥有 ✓

美元投资

柬埔寨:下一个亚洲新虎

柬埔寨位于东南亚的中心位置，与其他国家主要市场有着良好连接，使其成为贸易、旅游和商业的理想中心。城市基础设施的快速发展和 2025 年世界第九大新国际机场的启用，增强了其吸引力。随着国际对柬埔寨的关注度不断升温，柬埔寨作为亚洲的重要参与者，有望实现显著增长。



优质房地产投资机会

柬埔寨的经济增长强劲且条件优越，并提供绝佳的房地产投资机会。具有吸引力的房地产价格和政府支持性政策正在吸引全球的投资者。城市发展以及对更高标准住房和办公空间不断增加的需求，使柬埔寨在住宅和商业投资方面广受关注。

极致便利

悦居钻石湾生活



一步之遥, 拥抱全新城市社区

钻石湾与 Connexion 仅数步之遥。Connexion 是集办公、学习、可持续生活理念于一体的活力社区中心，汇聚多元品牌与丰富体验，打造集多元功能于一体的城市新地标。在 Connexion 内，包括精品咖啡馆、现代办公空间、国际学校、体育俱乐部及多功能活动场地，并定期举办创意工作坊、市集与社区聚会等活动。Connexion 结合了生物气候建筑设计，并营造出友好、开放的氛围，多元餐饮与休闲配套，使 Connexion 不仅是高效办公之所，更是放松休闲、相聚社交的理想目的地。



一站式综合服务平台



钻石岛·精致生活方式

生活、办公、娱乐



钻石岛概况

投资额
15亿美元

预计人口
18,000

钻石岛面积
100+公顷

企业
700+家

公司职员
7,000+名

河畔&散步道
7多公里

办公空间
220,000+平方米

会展中心
40,000+平方米

公园和花园
8公顷

学生
1,800+名

四通八达

金边市中心



购物和娱乐

中央公园	0.5公里
钻石岛歌剧院	0.5公里
金边永旺购物中心	1.3公里
U购物中心	1.4公里
金界娱乐城	1.5公里
集茂诺罗敦购物中心	2.7公里

教育机构

德蒙福特大学	0.85公里
加拿大国际学校	1.3公里
金边法国国际学校	1.6公里

医疗健康

UCare 药店	0.5公里
Orchid医院	1.5公里
Intercare Express	2.6公里

文化艺术

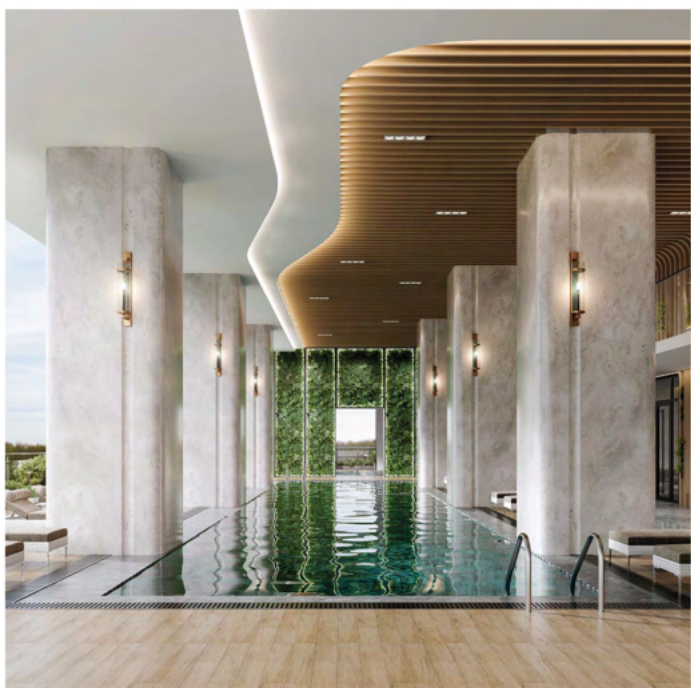
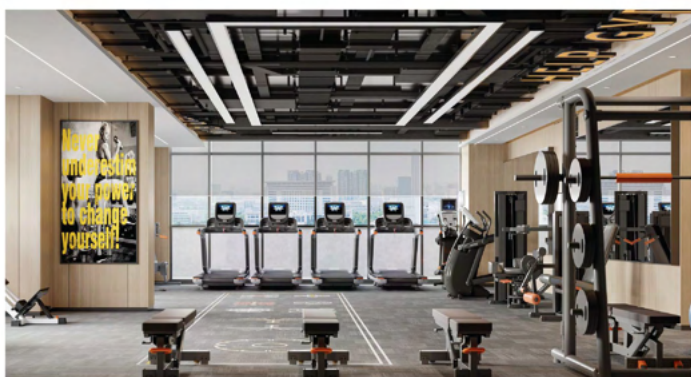
独立纪念碑	2.4公里
皇宫	2.6公里
国家博物馆	3.2公里
塔仔山	4.4公里

图例

- 国际学校和大学
- 政府和大使馆
- 文化古迹
- 公园和绿地
- 医疗中心和医院
- 名胜古迹

钻石湾花园

设施设计画廊

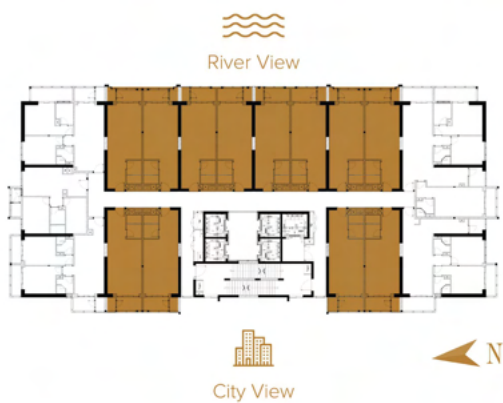




样板图

样板间平面图

单房公寓 45-46平方米(净)



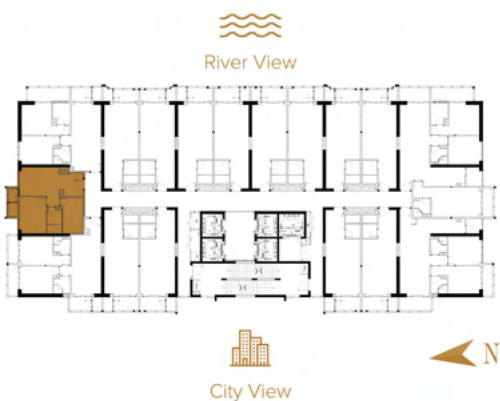


样板图

样板间平面图

1 间卧室

57平方米(净)





样板图

样板间平面图

2 间卧室 80-91平方米(净)

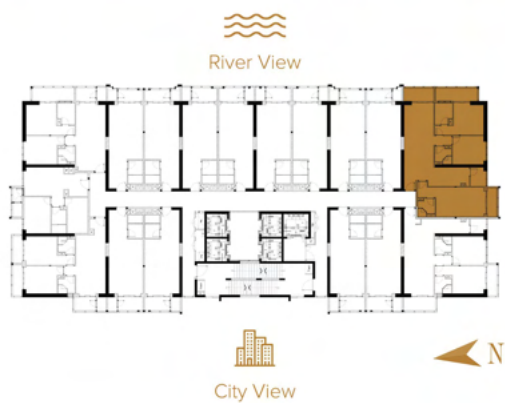




样板图

样板间平面图

3 间卧室 129平方米(净)



保障租金收益单位

投资 · 收益 · 永久产权



钻石湾同时为买家提供投资良机，通过保障租金收益计划(GRR)，轻松实现资产增值。27至37层的单位为雅诗阁旗下盛捷品牌管理的高端品牌住宅，预计为投资者提供10年期净收益率高达60%的回报。

投资优势一览

免租赁佣金

无需自行寻找租客

免物业管理费
(每年可节省 970 至 2,750 美元)

10 年免水电费用

10 年免网络费用

10 年免维护及维修费用

高端室内装修 → 配备家具长达 10 年

整套单位由 → 盛捷钻石湾花园管理

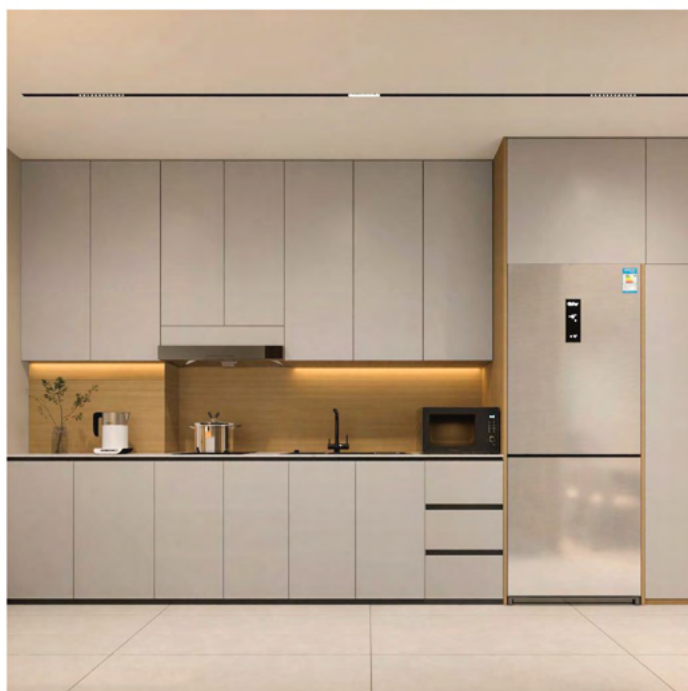
雅诗阁/ 盛捷国际
品牌品质 → 10 年期满归还投资者



样板图

样板间室内设计

盛捷钻石湾-由雅诗阁有限公司荣誉管理



东面
湄公河景观



西面
天际线城市景观



- 金边河畔生活的非凡典范 -






DIAMOND BAY GARDEN



钻石湾花园

Connexion 钻石大道
百色河, 桑园区, 金边市, 柬埔寨。

-  Diamond Bay Garden
-  @Diamond_Bay_Garden
-  @diamondbaygarden

销售咨询请致电

(+855) 17 666 102 / 17 666 124
sales.diamondbay@ocic.com.kh