

KASTOR + NX

TRICANA

Tecida em lã, esta alcatifa encontra-se disponível em cores neutras, tons médios contemporâneos, tons escuros fortes e uma ampla gama de 28 cores.

Agora, se quiser alguma cor especial, são oferecidas cores personalizadas para um mínimo de 200m².

Kastor + é adequado para instalações residenciais e comerciais.

ESPECIFICAÇÕES TÉCNICAS:

COMPOSIÇÃO DO PÊLO

100% Pura Lã Virgem

PESO DO PÊLO/m²

± 1350 gr

PESO TOTAL/m²

± 2850 gr

ALTURA DO PÊLO

± 7,2 mm

ALTURA TOTAL

± 9,2 mm

LARGURA

± 200 & 400 cm

COMPORTAMENTO DO FOGO

Bfl-s1

CLASSIFICAÇÃO EN 1307

Clas. 23 + 32 - Tráfego Residencial Intenso
- Tráfego Comercial Médio



Peeble



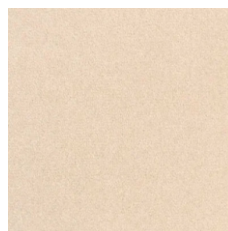
Sage



Silver



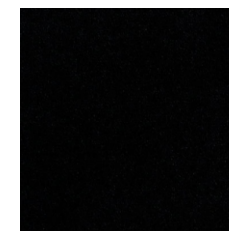
Steel Blue



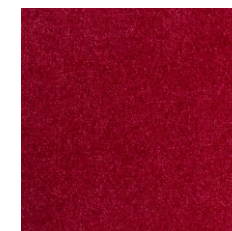
Cream



Desert



Ebony



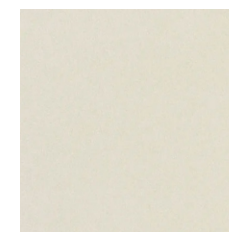
Garnet



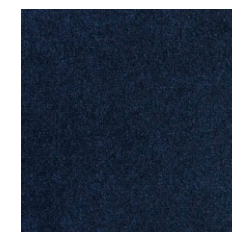
Graphite



Greige



Ivory



Navu



Olive



Pearl Grey

As cores e o contraste podem variar devido à composição e estrutura das fibras.