



Raised panels

PANNEAU FAÇONNÉ

SURFACE ENHANCEMENT TECHNOLOGY LEADER





Raise the standards and reach the consistent quality you desire

Approaching your needs from all angles

LA RÉPONSE À VOS ATTENTES SOUS TOUS LES POINTS DE VUE

Aujourd'hui, le marché du mobilier offre des éléments de plus en plus complexes en termes de forme, de dimensions, de finitions et de performances. Cefla propose la plus vaste gamme de solutions technologiques pour le vernissage et le séchage, en vue de satisfaire les besoins du client, qu'il nécessite d'une seule machine ou d'installations complètes clés en main. Dans le cas de panneaux surélevés, nous conseillons le vernissage par pistelage car il garantit un revêtement uniforme de la surface du panneau. Le côté supérieur, les chants et les sections en haut et bas relief sont vernis de manière parfaitement homogène.

Today, the furniture market offers components increasingly complex in shape, size, finish and performance. Cefla offers the widest range of technological solutions for coating and drying, in order to satisfy all customer requirements, from the single machine to complete turnkey systems. In the case of raised panels, we recommend spray coating as it ensures an evenly coated panel surface. The top side, the edges and sections in high and bas-relief are coated in a completely homogeneous manner.



Nos focalisations

- ✓ La plus grande attention à la consommation de peinture
- ✓ Le contrôle total de la ligne
- ✓ L'automatisation du processus
- ✓ La gestion du chargement et déchargement automatisés
- ✓ L'économie d'utilisation



Focus on

- ✓ Close attention to paint consumption
- ✓ Full control of the line
- ✓ Process automation
- ✓ Automatic loading/unloading procedures
- ✓ Cost-effective operation



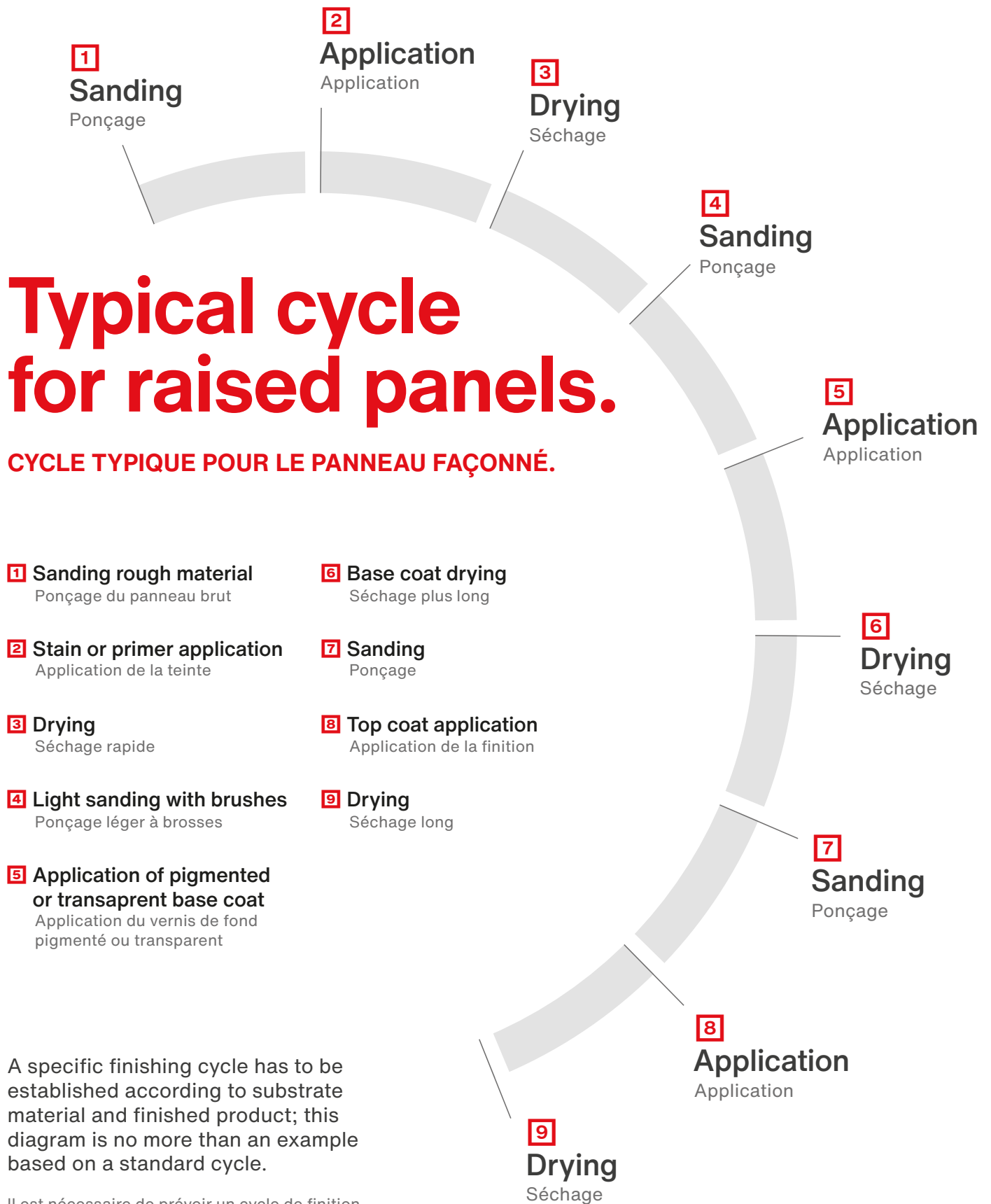
Les solutions technologiques que nous présentons sont parfaites pour

LES FABRICANTS DE MEUBLES, FAÇADES DE MEUBLES, CHAMBRES À COUCHER, PANNEAUX PROFILÉS OU COURBES ET LES SOUS-TRAITANTS



Our technological solutions are ideal for

MANUFACTURERS OF FURNITURE, CABINET DOORS, BEDROOMS, RAISED OR CURVED PANELS, AND SUBCONTRACTORS



Typical cycle for raised panels.

CYCLE TYPIQUE POUR LE PANNEAU FAÇONNÉ.

- 1 Sanding rough material**
Ponçage du panneau brut
- 2 Stain or primer application**
Application de la teinte
- 3 Drying**
Séchage rapide
- 4 Light sanding with brushes**
Ponçage léger à broches
- 5 Application of pigmented or transparent base coat**
Application du vernis de fond pigmenté ou transparent

- 6 Base coat drying**
Séchage plus long
- 7 Sanding**
Ponçage
- 8 Top coat application**
Application de la finition
- 9 Drying**
Séchage long

A specific finishing cycle has to be established according to substrate material and finished product; this diagram is no more than an example based on a standard cycle.

Il est nécessaire de prévoir un cycle de finition spécifique en fonction du matériau du substrat et du produit fini ; ce schéma est seulement un exemple basé sur un cycle standard.

The right size for your complete finishing line.

LA DIMENSION IDÉALE POUR VOTRE LIGNE DE FINITION COMPLÈTE.



PRODUCTIVITY
300–900 sqm
3230–9690 sqft

FLEXIBILITY
Max

SURFACE AREA REQUIRED
50 sqm
540 sqft



PRODUCTIVITY
700–1800 sqm
7535–19375 sqft

FLEXIBILITY
High Level

SURFACE AREA REQUIRED
125 sqm
1345 sqft



PRODUCTIVITY
400–800 sqm/shift
4305–8611 sqft/shift

FLEXIBILITY
Custom

SURFACE AREA REQUIRED
170 sqm
1830 sqft



A white raised panel dining cabinet with glass-fronted upper doors and a stone wall background. The cabinet features a classic design with a curved top and decorative columns. The lower section has drawers and cabinets with raised panel doors. The background shows a dining area with a window, a chair, and a table.

**Imagine turning
a surface into
a beautiful
scenery**

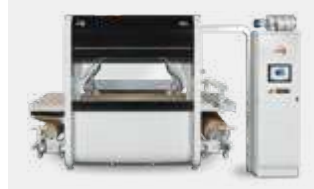
Range

Application equipment /Machines d'application



Prima

10



Mito P/2P

11



Mito B/2B

12



Easy

13



Roctre

14



Elispray

15



iGiotto APP

16



iGiotto APPx2

17



iBotic

18



Smartcoater Pro

19

Drying or curing equipment /Séchage



Ecogel E

21



Ecogel ALD

22



Ecogel MPS

23



Aquadry LA

24



Pieffe

25



Omidry

26



UV-R

27



Exydry-Z

28

Cooling / Refroidissement



Aquadry RLA

29



Cooling hood

30

Handling / Système de transport



Autom. Loader/Unloader

31



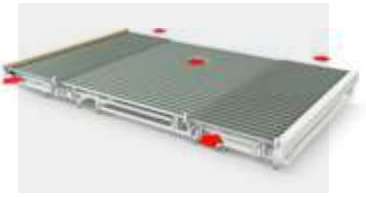
Letter box

31



Roller and belt conveyors

32



Translators

32



Turnover

33



Transfer turnover

33

Cleaning and sanding / Nettoyage et ponçage



Smartclean

34



Smartsand

35

Software and digital tools / Logiciel et outils numériques

cCloner

37

cTracker

38

cMaster

39


Energy and environment / Énergie et environnement

VOC / Air treatment

40

Cogeneration

41



**Open your
eyes onto a
world of new
opportunities**

Prima



A 1-arm oscillating spray machine, Prima is highly suitable for manufacturers who have chosen to switch from manual to automatic spraying on account of its user-friendliness, reliability, and affordable investment and operating costs.

Prima, notre machine à pistolets oscillants à 1 bras, est la solution parfaite pour ceux qui choisissent de passer du vernissage manuel au pistolage automatique en raison de sa simplicité d'utilisation, de sa fiabilité, de son coût d'investissement et de gestion réduit.

Prima



- ✓ Extremely user-friendly
- ✓ Perfect for switching from manual to automatic spraying
- ✓ Low costs
- ✓ Maintenance can be performed quickly
- ✓ Suitable for managing small lots
- ✓ Extrêmement facile à utiliser
- ✓ Parfaite pour passer du pistolage manuel à celui automatique
- ✓ Des coûts raisonnables
- ✓ Opérations de maintenance rapides
- ✓ Adaptée à la gestion de petits lots



- ✓ 1 arm
- ✓ Paper conveyor
- ✓ Dry filters
- ✓ Productivity up to 1000 m²/shift
- ✓ 1 bras
- ✓ Transporteur à papier
- ✓ Filtres à sec
- ✓ Production : jusqu'à 1 000 m² par roulement



- L** 3700 mm / 145 inch
- W** 3800 mm / 149 inch
- H** 2400 mm / 94 inch

Mito P/2P



A 1 or 2-arm oscillating spray machine with paper conveyor and dry filters, Mito P increases productivity, saves on paint and ensures consistent finished panel quality thanks to outstanding automation. Equipped with patented Plenum that increases transfer efficiency.

Mito P, notre machine à pistolets oscillants à 1 ou 2 bras avec transporteur à papier et filtres à sec, permet d'augmenter la production, d'économiser la peinture et d'obtenir une qualité constante des panneaux réalisés grâce à une bonne automatisation. Elle est équipée d'un plénum breveté qui augmente l'efficacité de transfert.

Mito P/2P



- ✓ Flexible and moduable, perfect for small and medium size production runs
- ✓ Equipped with patented "Airsphere" Plenum for perfect extraction of overspray
- ✓ Automatic winder adjustment
- ✓ Flexible et modulaire, parfaite pour les petites et moyennes productions
- ✓ Équipée de plénum « Airsphere » breveté pour l'aspiration parfaite de l'overspray
- ✓ Réglage automatique de l'enrouleur



- ✓ With 4 or 8 spray guns on 1 or 2 arms
- ✓ Up to 4 independent circuits or colour change
- ✓ Paper conveyor
- ✓ Dry filters
- ✓ Productivity up to 1600 m²/shift
- ✓ De 4 ou 8 pistolets sur 1 ou 2 bras
- ✓ Jusqu'à 4 circuits indépendants ou changement de couleur
- ✓ Transporteur à papier
- ✓ Filtres à sec
- ✓ Production : jusqu'à 1 600 m²/roulement



- L 3800 mm / 149 inch
- W 3700 mm / 145 inch
- H 2400 mm / 94 inch

Mito B/2B



A 1 or 2-arm oscillating spray machine with CFB conveyor and dry filters, Mito B is suitable for small-medium size companies that need to perform product recovery and boost productivity with as little outlay as possible.

Equipped with patented Plenum that increases transfer efficiency.

Mito B, notre machine à pistolets oscillants à 1 ou 2 bras équipée de transporteur CFB et de filtres à sec, est indiquée pour les petites et moyennes entreprises qui nécessitent de la récupération du produit et d'une production peu coûteuse. Elle est équipée d'un plénum breveté qui augmente l'efficacité de transfert.

Mito B/2B



- ✓ Automatic paint recovery and belt cleaning system
- ✓ Automatic belt alignment device
- ✓ Equipped with patented "Airsphere" Plenum for perfect extraction of overspray
- ✓ Système automatique breveté de récupération de la peinture et de nettoyage du tapis
- ✓ Système automatique de centrage du tapis
- ✓ Équipée de plénum « Airsphere » breveté pour l'aspiration parfaite de l'overspray



- ✓ With 4 or 8 spray guns on 1 or 2 arms
- ✓ Up to 4 independent circuits or colour change
- ✓ Belt conveyor
- ✓ Dry filters
- ✓ Productivity up to 1,800 m²/shift
- ✓ De 4 ou 8 pistolets sur 1 ou 2 bras
- ✓ Jusqu'à 4 circuits indépendants ou changement de couleur
- ✓ Transporteur à tapis
- ✓ Filtres à sec
- ✓ Production : jusqu'à 1 800 m²/roulement



- L** 4900 mm / 192 inch
- W** 3800 mm / 149 inch
- H** 2400 mm / 94 inch

Easy



A 2-arm oscillating spray machine with 4, 8 or 12 spray guns and CFB conveyor, Easy is ideal for companies with high output levels and product recovery requirements. It provides users with the highest quality and finishing consistency, plus outstanding user friendliness. High transfer efficiency thanks to a combination of patented Plenum and a large booth.

Easy, notre machine à pistolets oscillants à deux bras de 4, 8 ou 12 pistolets, équipée de transporteur CFB, filtration à sec ou à l'eau, est indiquée pour les entreprises avec de hauts niveaux de production et des nécessités de récupération du produit. Cette machine assure les meilleures performances au niveau de la qualité et de la constance de finition ainsi qu'une grande facilité d'utilisation. L'efficacité de transfert est élevée grâce au plénum breveté combiné aux dimensions importantes de la cabine.

Easy



- ✓ Automatic paint recovery and belt cleaning system
- ✓ Automatic belt alignment system
- ✓ Equipped with patented "Airsphere" Plenum for perfect extraction of overspray
- ✓ High transfer efficiency
- ✓ Système automatique breveté de récupération de la peinture et de nettoyage du tapis
- ✓ Système automatique de centrage du tapis
- ✓ Équipée de plénum « Airsphere » breveté pour l'aspiration parfaite de l'overspray
- ✓ Efficacité de transfert élevée



- ✓ With 4-8 or 12 spray guns on 2 arms
- ✓ Up to 4 independent circuits or colour change
- ✓ Belt conveyor
- ✓ Dry or water filters
- ✓ Productivity: up to 3,000 m²/shift
- ✓ De 4 à 8 ou 12 pistolets sur 2 bras
- ✓ Jusqu'à 4 circuits indépendants ou changement de couleur
- ✓ Transporteur à tapis
- ✓ Filtres à sec ou à l'eau
- ✓ Production : jusqu'à 3 000 m²/roulement



- L 2500 mm / 98 inch
- W 3700-4600 mm / 145-181 inch
- H 2700 mm / 106 inch

Roctre



A high productivity 2-arm oscillating spray machine with from 4 to 8 or 12 spray guns with CFB conveyor and dry or water filtration, Roctre can be inserted on complex lines with high levels of automation as it is perfect for high output volumes and large quantities of paint, for both flat and raised panels. High transfer efficiency thanks to a combination of patented plenum and large booth.

Roctre, notre machine à pistolets oscillants pour les productions élevées, à 2 bras de 4 à 8 ou 12 pistolets équipée de transporteur CFB, filtration à sec ou à l'eau, est faite pour s'intégrer dans des lignes complexes avec un haut niveau d'automatisation car elle est en mesure de faire face aux grands volumes de production employant de grandes quantités de peinture, aussi bien pour panneaux plats que façonnés. L'efficacité de transfert est élevée grâce au plénum breveté combiné aux dimensions importantes de la cabine.

Roctre



- ✓ Automatic paint recovery and belt cleaning system
- ✓ Automatic belt alignment system
- ✓ Equipped with patented "Airsphere" Plenum for perfect extraction of overspray
- ✓ High transfer efficiency
- ✓ Système automatique breveté de récupération de la peinture et de nettoyage du tapis
- ✓ Système automatique de centrage du tapis
- ✓ Équipée de plénum « Airsphere » breveté pour l'aspiration parfaite de l'overspray
- ✓ Efficacité de transfert élevée



- ✓ With 4-8 or 12 spray guns on 2 arms
- ✓ Up to 4 independent circuits or colour change
- ✓ Belt conveyor
- ✓ Dry or water filters
- ✓ Productivity up to 3800 m²/shift
- ✓ De 4 à 8 ou 12 pistolets sur 2 bras
- ✓ Jusqu'à 4 circuits indépendants ou changement de couleur
- ✓ Transporteur à tapis
- ✓ Filtres à sec ou à l'eau
- ✓ Production : jusqu'à 3 800 m²/roulement



- L** 6400 mm / 252 inch
- W** 3700-4500 mm / 145-177 inch
- H** 2700 mm / 106 inch

Elispray



Elispray is the latest development of the elliptical sprayer. It has been designed as a machine for ultra-high speed applications and increases transfer efficiency considerably compared to oscillating spray machines.

This is achieved thanks to the presence of numerous spray guns that move much more slowly within the booth itself, reducing turbulence and thus depositing greater quantities of paint where desired while reducing overspray and waste in general.

Elispray est la nouvelle machine de pistolage elliptique de pointe. Elle a été pensée principalement pour les applications à très grande vitesse, ce qui augmente considérablement l'efficacité de transfert par rapport aux machines à pistolets oscillants.

Comme ses nombreux pistolets se déplacent plus lentement à l'intérieur de la cabine, les turbulences sont moins importantes, ce qui permet non seulement d'appliquer une plus grande quantité de peinture là où on le souhaite mais aussi de réduire l'overspray ainsi que les gâchis en général.

Elispray



- ✓ Ultra-high productivity and maximum transfer efficiency
- ✓ Equipped with patented shaped double plenum
- ✓ Automatic paint recovery and belt cleaning system
- ✓ Automatic belt alignment device
- ✓ Spray gun cleaning device
- ✓ Centralised gun height adjustment
- ✓ Un rendement extrêmement élevé et une efficacité de transfert excellente
- ✓ Équipée de deux plénums profilés brevetés
- ✓ Système automatique breveté de récupération de la peinture et de nettoyage du tapis
- ✓ Système de centrage automatique du tapis
- ✓ Système de nettoyage des pistolets
- ✓ Réglage centralisé de la hauteur des pistolets



- ✓ Up to 24 guns distributed over 2 distinct circuits, dry or water filtration
- ✓ Patented swivel joint with control device or patented rotary pump
- ✓ Jusqu'à 24 pistolets distribués sur 2 circuits distincts, filtration à sec ou à l'eau
- ✓ Joint rotatif breveté avec dispositif de contrôle ou pompe rotative brevetée



- L 6500 mm / 255 inch
- W 4500 mm / 177 inch
- H 3300 mm / 129 inch

iGiotto APP



iGiottoAPP which provides excellent, ultra-flexible painting of 3D objects leads the way in integrated automation for the finishing industry.

A robotized system that combines cutting-edge painting technology with the high performance of 6-axis anthropomorphous robots, iGiottoAPP offers all the versatility required by today's and tomorrow's markets.

La flexibilité maximale et l'excellence du vernissage d'objets en 3D sont les points forts de iGiottoAPP, le plus haut niveau d'automatisation intégrée dans le domaine de la finition.

Système robotisé qui conjugue les meilleures technologies pour le vernissage avec les hautes performances des robots anthropomorphes à 6 axes. iGiottoAPP est en mesure d'offrir toute la polyvalence requise par le marché actuel et du futur.

iGiotto APP



- ✓ High flexibility
- ✓ Proprietary made-in-Cefla software
- ✓ Automatic paint recovery and belt cleaning system
- ✓ Latest-generation cVision 3D reading barrier
- ✓ Hautement flexible
- ✓ Logiciel propriétaire développé par Cefla
- ✓ Système automatique breveté de récupération de la peinture et de nettoyage du tapis
- ✓ Barrière de détection de dernière génération cVision 3D



- ✓ 2 spray guns for the surface and 1 for the edge
- ✓ Paper or CFB conveyor
- ✓ Dry or water filters
- ✓ Working thickness: 3D objects up to 300 mm high
- ✓ 2 pistolets pour la surface et 1 pour le chant
- ✓ Transporteur à papier ou CFB
- ✓ Filtres à sec ou à l'eau
- ✓ Épaisseur de travail : objets 3D mesurant jusqu'à 300 mm de hauteur



- L 5300 mm / 208 inch
- W 4400 mm / 173 inch
- H 4200 mm / 165 inch

iGiotto APPX2



iGiottoApp X2 exploits the potential of two anthropomorphous robots, which work in unison on identical products, independently on different products or continuously without ever stopping the production flow thanks to revolutionary anti-collision-3D software developed by Cefla.

iGiottoAPP X2 exploite les potentialités de deux robots anthropomorphes qui peuvent travailler soit en mode synchrone sur des pièces identiques, soit en mode indépendant sur des produits différents, ou bien en mode continu sans jamais stopper le flux de production grâce au logiciel révolutionnaire anticollision-3D développé par Cefla

iGiotto APPX2



- ✓ High flexibility
- ✓ Proprietary made-in-Cefla software
- ✓ Automatic paint recovery and belt cleaning system
- ✓ Latest-generation cVision 3D reading barrier
- ✓ Hautement flexible
- ✓ Logiciel propriétaire développé par Cefla
- ✓ Système automatique breveté de récupération de la peinture et de nettoyage du tapis
- ✓ Barrière de détection de dernière génération cVision 3D

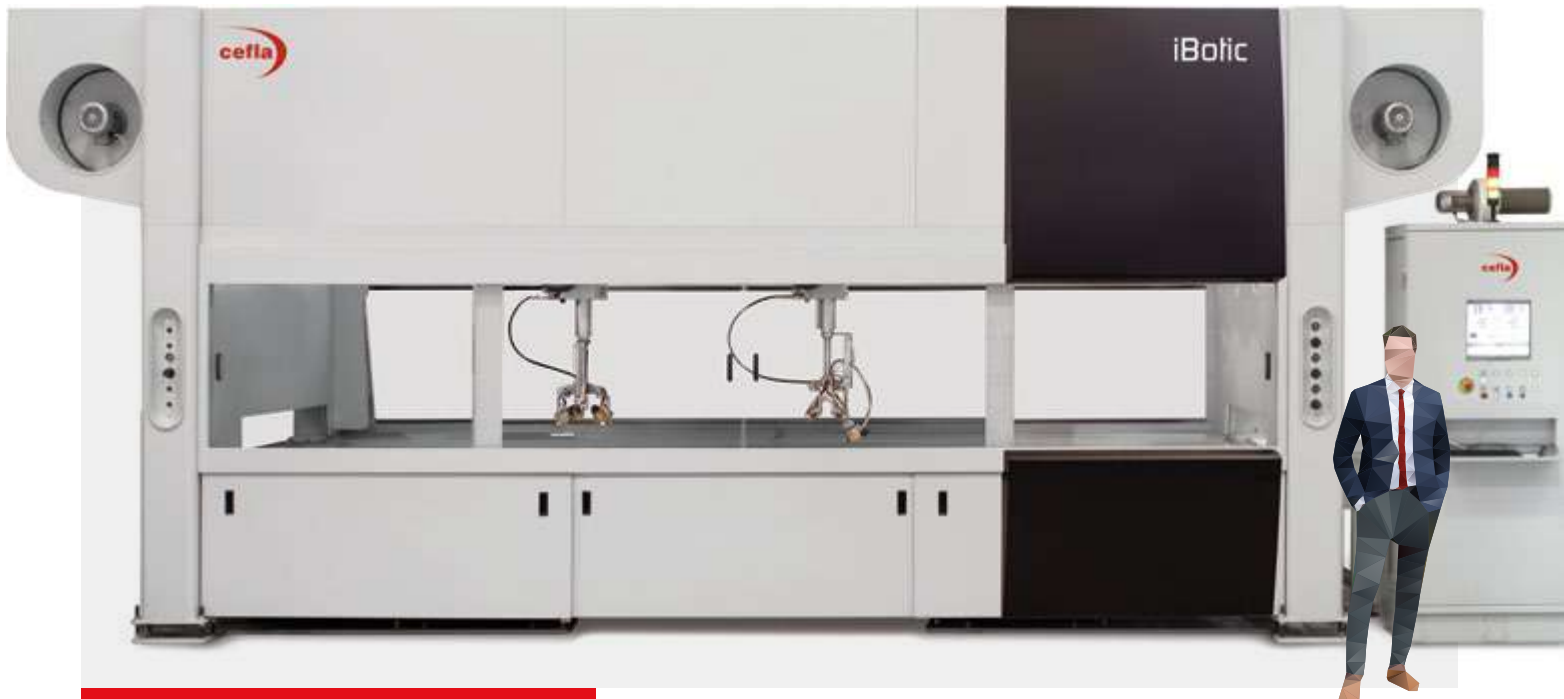


- ✓ 2 anthropomorphic robots
- ✓ 2 arms, each with 2 spray guns for the surface and 1 for the edge
- ✓ Paper or CFB conveyor
- ✓ Dry or water filters
- ✓ Working thickness: 3D objects up to 300 mm high
- ✓ Anti-collision software
- ✓ 2 robots anthropomorphes
- ✓ 2 bras équipés de deux pistolets chacun pour la surface et d'un autre pour le chant
- ✓ Transporteur à papier ou CFB
- ✓ Filtres à sec ou à l'eau
- ✓ Épaisseur de travail : objets 3D mesurant jusqu'à 300 mm de hauteur
- ✓ Logiciel anticollision



- L 7500 mm / 295 inch
- W 5900 mm / 232 inch
- H 4200 mm / 165 inch

iBotic



A cartesian spraying robot, iBotic is the last word in panel spraying technology; it ensures a top quality coating finish even with shapes and edges of particular complexity. Various work modes are available: synchronised with identical products, independently on different products or continuous for high productivity. Available in different sizes with variable working lengths.

iBotic, notre robot cartésien de pistelage, est la meilleure expression de la technologie de pistelage des panneaux, et garantit des finitions de très haute qualité, même en cas de profils et de chants particulièrement complexes.

Il permet différents modes de travail : synchrone sur des pièces identiques, indépendant sur des produits différents ou bien continu pour les productions élevées. Disponible en plusieurs tailles avec des longueurs de travail variables.

iBotic



- ✓ Work modes: load at standstill or tracking
- ✓ 2D or cVision 3D reading barrier
- ✓ 5 arm movement axes
- ✓ Generous plenum for optimal in-booth air flows
- ✓ Proprietary made-in-Cefla software
- ✓ Automatic paint recovery and belt cleaning system
- ✓ Mode de travail avec la charge immobile ou bien suivie (tracking)
- ✓ Barrière de détection 2D ou cVision 3D
- ✓ 5 axes de mouvement des bras
- ✓ Plénum de grande dimension pour un flux d'air optimal dans la cabine
- ✓ Logiciel propriétaire développé par Cefla
- ✓ Système automatique breveté de récupération de la peinture et de nettoyage du tapis



- ✓ 1 or 2 five-axis cartesian arms, each with 4 spray guns for the surface and 1 for the edge
- ✓ A sixth spray gun can be mounted for recessed or grooved areas or for fast colour changeovers
- ✓ Paper or CFB conveyor
- ✓ Dry or water filters
- ✓ Working thickness: 3D pieces up to 180 mm high
- ✓ 1 ou 2 bras cartésiens à 5 axes avec 4 pistolets chacun pour la surface et un autre pour le chant
- ✓ Possibilité d'ajouter un sixième pistolet pour les parties intérieures des reliefs ou bien pour un changement de couleur rapide
- ✓ Transporteur à papier ou CFB
- ✓ Filtres à sec ou à l'eau
- ✓ Épaisseur de travail : pièces 3D mesurant jusqu'à 180 mm de hauteur



- L 5300-6500-7500 mm / 208-255-295 inch
- W 3300 mm / 129 inch
- H 3300 mm / 129 inch

Smartcoater Pro



The roller-type Smartcoater PRO with one application head is particularly suitable for coating bas relief products such as cabinet doors.

Thanks to the outstanding flexibility of roller technology and special components that allow attainment of high pressure, we're able to roller coat more than just flat surfaces.

La vernisseuse à rouleaux Smartcoater PRO, dotée d'une tête d'application, est particulièrement adaptée pour les applications de couches de fond sur les pièces avec un bas relief telles que les façades de meuble et les portes.

Grâce à la flexibilité d'application de la technologie à rouleau, ainsi que des composants particuliers utilisés pour atteindre des pressions élevées, nous sommes en mesure d'appliquer le revêtement également sur des surfaces avec des reliefs au moyen de systèmes à rouleau.

Smartcoater Pro



- ✓ Maximum flexibility on different products
- ✓ Maximum rigidity and stability with higher working pressures
- ✓ User-friendliness, internal visibility
- ✓ Reduced cleaning times and lower solvent costs
- ✓ Polyvalence optimale sur des pièces différentes
- ✓ Rigidité et stabilité excellentes avec des pressions de travail supérieures
- ✓ Facile à utiliser, intérieur visible
- ✓ Réduction des temps de nettoyage et des coûts des solvants



- ✓ Lifting performed by 4 head support jacks
- ✓ Less vibration and less maintenance thanks to direct conveyor motorisation, plus more powerful drive traction
- ✓ Full control over the most-used elements, namely paint, rollers and scrapers
- ✓ Le levage est effectué par 4 vérins de support de la tête
- ✓ Moins de vibrations, moins de maintenance grâce au système de préhension directe sur le transporteur, ainsi que d'une plus grande force de traction de l'avance
- ✓ Contrôle total des éléments les plus utilisés tels que les peintures, les rouleaux et les racleurs



- L 890-1500-1800 mm / 35-59-70 inch
- W 3000 mm / 118 inch
- H 2200 mm / 86 inch

Make a difference with the finishing touch



Ecogel E



The Ecogel E hot air drying oven with recirculating laminar flows is ideal for the evaporation phase of water-based products.

Four de séchage à air chaud, avec flux laminaire et recirculation, Ecogel E est parfait dans la phase d'évaporation des produits en phase aqueuse.

Ecogel E



- ✓ Flexible choice of hold times thanks to modularity
- ✓ Automatic ventilation air temperature adjustment
- ✓ Infrared lamps can be incorporated
- ✓ Extremely practical thanks to its integrated continuous conveying system
- ✓ Souplesse dans le choix des temps de permanence, grâce à sa modularité
- ✓ Réglage automatique de la température de l'air de ventilation
- ✓ Possibilité d'insertion de lampes infrarouges
- ✓ Extrêmement pratique grâce à son système de transport continu intégré



- ✓ Working thickness 80 or 160 mm
- ✓ Integrated bar or belt conveyor
- ✓ Energy savings thanks to insulated structure
- ✓ Épaisseur de travail de 80 ou 160 mm
- ✓ Transporteur intégré à lattes ou à tapis
- ✓ Économie d'énergie grâce à sa structure calorifugée



- L** 4500 to 15000 mm / 177 to 590 inch
- W** 1800 mm / 70 inch
- H** 2000 mm / 79 inch

Ecogel ALD



A flash-off and/or gelling oven for UV paints, also with low pressure lamps, Ecogel ADL is ideal for the evaporation phase of solvent-based products.

Ecogel ADL, notre four de débullage et/ou de gélification pour peintures UV, y compris avec des lampes à basse pression, est idéal dans la phase d'évaporation de produits à base de solvants.

Ecogel ALD



- ✓ Flexible choice of hold times thanks to modularity;
- ✓ Automatic ventilation air temperature adjustment.
- ✓ Specific infrared lamps can be installed for solvent-based products
- ✓ Extremely practical thanks to its integrated continuous conveying system
- ✓ Souplesse dans le choix des temps de permanence, grâce à sa modularité
- ✓ Réglage automatique de la température de l'air de ventilation
- ✓ Possibilité d'insertion de lampes infrarouges spécifiques pour les produits en phase solvant
- ✓ Extrêmement pratique grâce à son système de transport continu intégré



- ✓ Working thickness 80 or 160 mm
- ✓ Integrated bar or belt conveyor
- ✓ Energy savings thanks to insulated structure
- ✓ Épaisseur de travail de 80 ou 160 mm
- ✓ Transporteur intégré à lattes ou à tapis
- ✓ Économie d'énergie grâce à sa structure calorifugée



- L** 4500 to 18000 mm / 177 to 708 inch
- W** 1800 mm / 70 inch
- H** 2000 mm / 79 inch

Ecogel MPS



A gelling oven for UV paints with low and/or high pressure lamps and the emission of steadily increasing UV radiation, the Ecogel MPS significantly reduces gelling times and therefore consumption. Ideal for the gelling phase of solvent-based products.

Ecogel MPS, notre four de gélification pour peintures UV équipé de lampes à basse et/ou à haute pression et avec une émission de radiations UV à puissance progressive, permet de réduire considérablement le temps de gélification et, en conséquence, les consommations. Il est parfait dans la phase de gélification de produits à base de solvants.

Ecogel MPS



- ✓ Flexible choice of hold times thanks to modularity;
- ✓ Automatic ventilation air temperature adjustment.
- ✓ Specific infrared lamps can be installed for solvent-based products
- ✓ Work is completed quickly thanks to high power lamps
- ✓ Extremely practical thanks to the integrated continuous conveying system

- ✓ Souplesse dans le choix des temps de permanence, grâce à sa modularité
- ✓ Réglage automatique de la température de l'air de ventilation
- ✓ Possibilité d'insertion de lampes infrarouges spécifiques pour les produits en phase solvant
- ✓ Temps de travail rapides grâce aux lampes à haute puissance utilisées
- ✓ Extrêmement pratique grâce à son système de transport continu intégré



- ✓ Working thickness 80 or 160 mm
- ✓ Integrated bar or belt conveyor
- ✓ Energy savings thanks to insulated structure

- ✓ Épaisseur de travail de 80 ou 160 mm
- ✓ Transporteur intégré à lattes ou à tapis
- ✓ Économie d'énergie grâce à sa structure calorifugée



- L** 4500 to 9000 mm / 177 to 354 inch
- W** 1800 mm / 71 inch
- H** 2000 mm / 79 inch

Aquadry LA



A hot air drying oven with high speed air blades, with recirculation and the option of using infrared lamps, Aquadry LA is ideal for drying water-based products.

Aquadry LA, notre four de séchage à air chaud avec lames d'air grande vitesse avec recirculation et la possibilité de monter des lampes infrarouges, est la solution idéale pour le séchage de produits en phase aqueuse.

Aquadry LA



- ✓ Flexible choice of hold times thanks to modularity;
- ✓ Short drying times
- ✓ Specific infrared lamps can be installed for water-based products
- ✓ Easy operation, low maintenance requirements
- ✓ Souplesse dans le choix des temps de permanence, grâce à sa modularité
- ✓ Temps de séchage inférieurs
- ✓ Possibilité d'intégrer des lampes à infrarouges spécifiques pour les produits en phase aqueuse
- ✓ Simplicité de gestion et entretien réduit



- ✓ Working thickness 80 or 160 mm
- ✓ Integrated bar or belt conveyor
- ✓ Energy savings thanks to insulated structure
- ✓ Épaisseur de travail de 80 ou 160 mm
- ✓ Transporteur intégré à lattes ou à tapis
- ✓ Économie d'énergie grâce à sa structure calorifugée



- L** 4500 to 13500 mm / 177 to 531 inch
- W** 1800 mm / 71 inch
- H** 2000 mm / 79 inch

Pieffe



A hot air evaporation/drying oven with recirculation and transverse or longitudinal ventilation, Pieffe is a stacked-tray system that's ideal for spaces of limited length and ensures sufficient time for flash-off of all paint types. It is especially suited to those that are UV cured.

The effectiveness and flexibility of this oven stems from the First In/First Out piece management principle and the ability to vary in-oven holding times by excluding one or more trays from the load.

Pieffe est un four d'évaporation/séchage à air chaud avec recirculation, ventilation transversale ou longitudinale. Ce système à claies superposées, idéal si l'espace à disposition dans le sens de la longueur est limité, assure des temps suffisants pour le débouillage de tout type de peinture et il est particulièrement indiqué pour les peintures à réticulation UV.

L'efficacité et la flexibilité de ce four sont le fruit du principe First In/First Out dans lequel les pièces sont gérées à l'entrée et à la sortie ; celui-ci permet de varier les temps de permanence des pièces qui se trouvent à l'intérieur du four mais aussi d'exclure une ou plusieurs claies de la charge.

Pieffe



- ✓ Performance comparable to that of a 45-metre in-line oven, but contained in less than 10 metres (stacked trays)
- ✓ Holding times can be adjusted depending on the production process
- ✓ Performances comparables à celles d'un four en ligne de 45 mètres de long mais qui en mesure moins de 10 (claies superposées)
- ✓ Temps de permanence réglables en fonction des opérations de travail



- ✓ Configuration with 4, 5 or 6 levels
- ✓ Working thickness of 110, 87, 50 mm
- ✓ Energy savings thanks to insulated structure
- ✓ Configuration à 4, 5 ou 6 étages
- ✓ Épaisseurs de travail de 110, 87, 50 mm
- ✓ Économie d'énergie grâce à sa structure calorifugée



- L** 3900-7800-9200-10100 mm
153-307-362-397 inch
- W** 3600 mm / 142 inch
- H** 2400-3200 mm / 944-1259 inch

Omnidry



The last word in vertical ovens, Omnidry offers the revolutionary possibility of fully automatic load thickness variability control while retaining all the winning features of the classic made-in-Cefla vertical oven. This all-in-one oven can, in fact, meet all the requirements of the flash-off, drying and cooling stages, even with paints that need longer drying times, while taking up very little floor space.

Omnidry est un four vertical révolutionnaire qui permet de gérer de manière entièrement automatique la variation d'épaisseur de la charge tout en maintenant toutes les caractéristiques gagnantes du four vertical classique signé Cefla.

Il rassemble en effet en une seule solution les phases de débullage, de séchage et de refroidissement, y compris pour les vernis qui nécessitent des temps de séchage supérieurs, sans pour autant occuper plus d'espace dans l'usine.

Omnidry



- ✓ Patented FLEXPLO function for automatic load thickness control
- ✓ Motor drive in lower oven section
- ✓ Extreme modularity can be expanded with a further 2, 3 or 4 panels
- ✓ Flexible plant layout
- ✓ Independent, customised ventilation for each panel
- ✓ Fonction brevetée FLEXPLO pour la gestion automatique de l'épaisseur de la charge
- ✓ Motorisation dans la partie inférieure du four
- ✓ Modularité optimale - peut être complété par 2, 3 ou 4 autres portes
- ✓ Configuration flexible
- ✓ Ventilation indépendante et personnalisable pour chaque porte



- ✓ Rack: panel infeed and outfeed via motor-powered conveyors with PVC-lined rollers. Working thickness: 90 170 245 mm
- ✓ Belt: panel infeed and outfeed via belt conveyors with PVC-lined rollers. Working thickness: 60 -135 -210 mm
- ✓ Full inverter
- ✓ Claies en rangs (Rack) : l'entrée et la sortie des panneaux est assurée par des transporteurs à rouleaux motorisés recouverts de PVC. Épaisseurs utiles de travail : 90 - 170 - 245 mm
- ✓ Claies à tapis (Belt) : l'entrée et la sortie des panneaux est assurée par des transporteurs à tapis. Épaisseurs utiles de travail : 60 -135 - 210 mm
- ✓ Full inverter



- L** 5400-7400 mm / 212-291 inch
- W** 4000 mm / 157 inch
- H** 4700 mm / 185 inch

UV-R



A high pressure UV lamp oven for final UV curing of photosensitive products, the UV-R is also available with lower lamps.

UV-R est un four à lampes UV à haute pression, pour la réticulation finale de produits photosensibles ; il est également disponible avec des lampes inférieures.

UV-R



- ✓ Plug&Play solution: space saving and user-friendly.
- ✓ Numerous configurations to meet all drying needs
- ✓ Versatile for the drying of UV paints

- ✓ Solution plug & play : gain d'espace et praticité d'utilisation.
- ✓ De nombreuses configurations pour toutes les exigences de séchage
- ✓ Polyvalent pour le séchage de peintures UV



- ✓ Minimised consumption (cos phi=0.99)
- ✓ Compact machine
- ✓ Electronic feeder
- ✓ Full inverter machine
- ✓ Integrated bar or belt conveyor

- ✓ Consommations extrêmement réduites (cos phi = 0,99)
- ✓ Machine compacte
- ✓ Alimentation électronique
- ✓ Machine full inverter
- ✓ Transporteur intégré à lattes ou à tapis



- L** 2000-2500-3050 mm / 78-98-120 inch
- W** 1300-1750 mm / 51-68 inch
- H** 1200 mm / 47 inch

Exydry-Z



Oven with excimer technology for the reduction in sheen of photosensitive products. Exydry-Z uses a lamp with specific emissions in an inert atmosphere. One-stop solution that can also treat raised panel surfaces (e.g. protrusions, milled sections, bas relief) and edges.

The machine requires an inert atmosphere to carry out treatment; the main advantages of this patented technology concern the lowest possible consumption of nitrogen and the consequent reduction of running costs.

Four à excimères pour l'opacification de produits photosensibles. Exydry-Z utilise une lampe à émission spécifique, dans une atmosphère inerte. Solution unique en mesure de traiter également les surfaces façonnées (par exemple, les reliefs, fraisages, bas-reliefs) et les chants des panneaux. La machine a besoin d'une atmosphère inerte pour pouvoir effectuer le traitement ; les principaux avantages de la technologie brevetée sont liés à la consommation la plus basse possible de gaz d'inertage, ce qui entraîne donc une réduction des coûts d'exploitation de la technologie.

Exydry-Z



- ✓ Very high opacity
- ✓ Extremely tough surface (scratch and stain resistant)
- ✓ Ultra-soft to the touch
- ✓ Fingerprint-resistant surface

- ✓ Opacité excellente
- ✓ Surface ultra résistante (aussi bien aux éraflures qu'aux taches)
- ✓ Aspect tactile ultra doux
- ✓ Surface anti-empreintes digitales



- ✓ Can also process edges and raised surfaces
- ✓ Less nitrogen consumption
- ✓ Patented

- ✓ Traite également les chants et les surfaces façonnées
- ✓ Consommation d'azote inférieure
- ✓ Breveté



- L 5000 mm / 197 inch
- W 1300 mm / 51 inch
- H 1500 mm / 59 inch

Aquadry RLA



A high speed air blade cooling tunnel, Aquadry RLA is ideal for thermoplastic products (e.g. water-based and UV water-based paints).

Aquadry RLA est un tunnel de refroidissement à lames d'air grande vitesse idéal pour les produits thermoplastiques comme les peintures en phase aqueuse et en phase aqueuse UV.

Aquadry RLA



- ✓ Fast, effective solution
- ✓ Prevents or reduces thermoplastic effects
- ✓ Easy operation, low maintenance requirements
- ✓ Low investment costs
- ✓ Solution efficace et rapide
- ✓ Empêche ou réduit les effets thermoplastiques
- ✓ Simplicité de gestion et entretien réduit
- ✓ Coûts d'investissement raisonnables

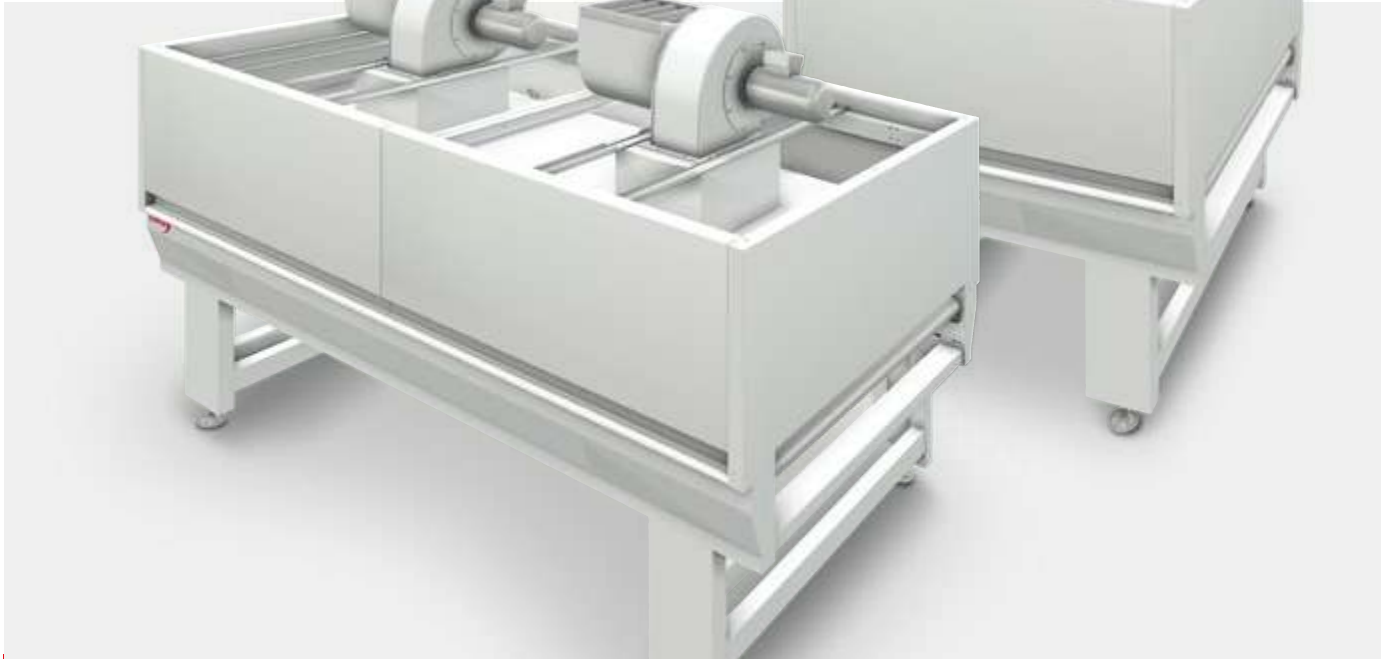


- ✓ Working thickness 80 or 160 mm
- ✓ Integrated bar or belt conveyer
- ✓ Épaisseur de travail de 80 ou 160 mm
- ✓ Transporteur intégré à lattes ou à tapis



- L** 4500 to 13500 mm / 177-531 inch
- W** 1800 mm / 71 inch
- H** 2000 mm / 79 inch

Cooling hood



The cooling hood is designed to lower the product temperature where available space is severely restricted.

La hotte de refroidissement est un instrument qui sert à réduire la température des pièces lorsque l'espace disponible est très limité.

Cooling hood



- ✓ Fast, effective solution
- ✓ Prevents or reduces thermoplastic effects
- ✓ Easy operation, low maintenance requirements
- ✓ Low investment costs
- ✓ Solution efficace et rapide
- ✓ Empêche ou réduit les effets thermoplastiques
- ✓ Simplicité de gestion et entretien réduit
- ✓ Coûts d'investissement raisonnables



- ✓ Integrated roller conveyor
- ✓ Transporteur à rouleaux intégré



- L** 2000 mm / 79 inch
- W** 1300 mm / 51 inch
- H** 2300 mm / 91 inch

Automatic Loader/Unloader



Using automatic handling solutions to load/unload differently sized panels lets manufacturers increase the overall performance of the line and adapt productivity to the speed of the machines, which will always be fed correctly. This reduces the need for line workers, freeing them up to perform other key tasks.

L'utilisation de solutions de manutention automatique pour le chargement et le déchargement de panneaux de différentes tailles permet d'augmenter les performances globales de la ligne elle-même, en adaptant la productivité à la vitesse des machines qui seront toujours correctement alimentées. Cela réduit le besoin en opérateurs de ligne, ce qui permet de les avoir disponibles pour d'autres opérations importantes.

Letter box



Consisting of a conveyor belt and adjustable containment cells, this unit optimises line workloads. Line feed (after the letter box has been loaded by the worker) is automatic, giving workers more time to perform other tasks.

Composée d'un tapis et de cellules de contrôle réglables, elle est utile pour optimiser les charges de travail de la ligne. La ligne est alimentée automatiquement (après le chargement de la *letter box* par l'opérateur), ce qui laisse le temps aux opérateurs d'effectuer d'autres tâches.

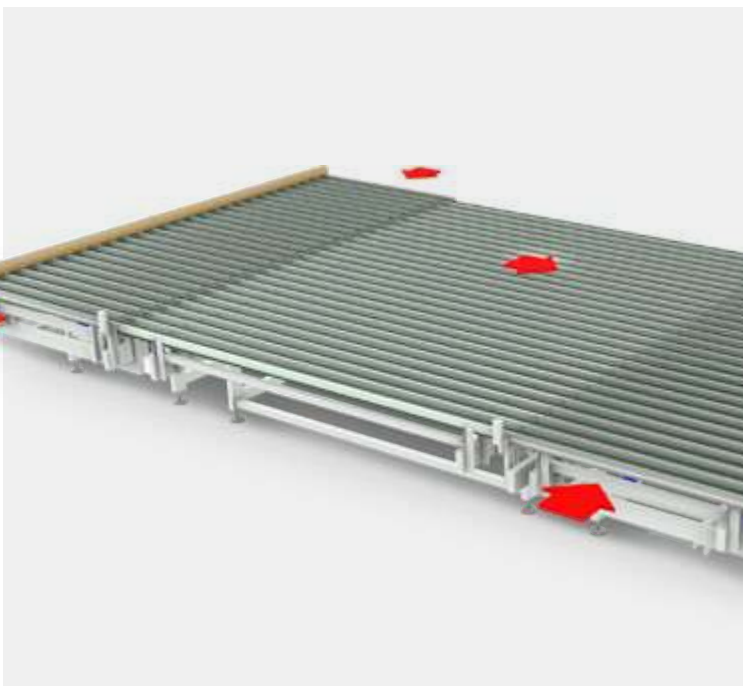
Roller and belt conveyors



Belt and roller. A complete range of belt and roller conveyors to meet every possible production need. All conveyors feature their own electrical panel.

À bande et à rouleaux. Une gamme complète de transporteurs à tapis et à rouleaux, pour toute exigence de production. Tous les transporteurs sont équipés d'un tableau électrique indépendant.

Translators



The transfer units (90 or 180°) are designed to perform transverse handling of the workpieces. They work by diverting line flow rightwards or leftwards, transferring the material back towards the loading area by creating a U-track as per customer requirements. These units are useful for solving any lay-out or space issues.

Les translateurs (à 90 ou 180°) sont conçus pour le mouvement transversal des pièces et fonctionnent en déviant le flux de la ligne vers la droite ou la gauche ou en ramenant le produit vers la zone de chargement, en créant une forme en « U », en fonction des besoins du client. Ils sont nécessaires pour répondre à d'éventuels besoins en termes de configuration et d'espaces.

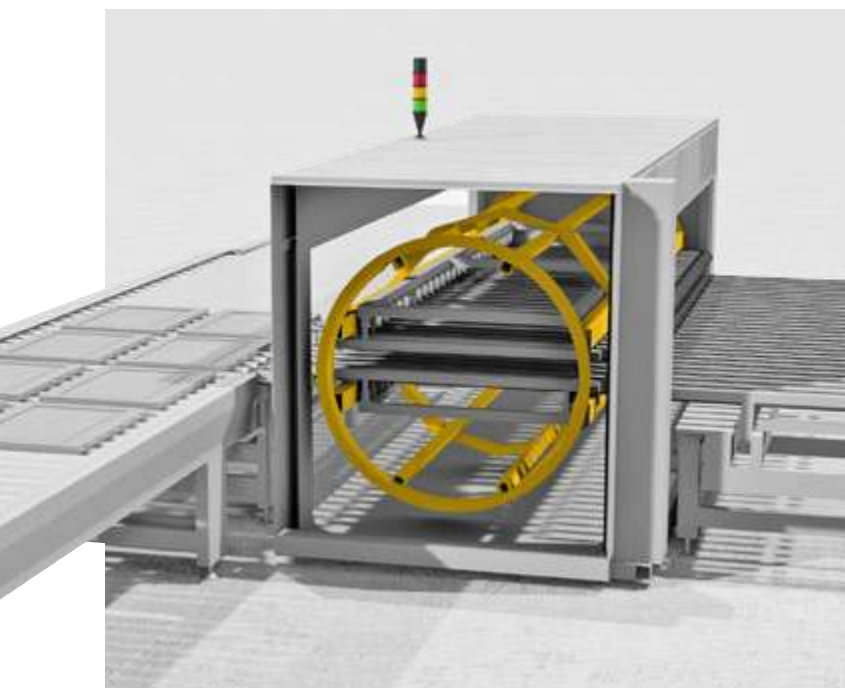
Turnover



The rotary turnover unit lets manufacturers flip the products on the line. This allows, for example, coating of both sides of the workpiece, or the application of a certain storage logic for unloading purposes. On highly automated lines, users can process both sides simply by enabling or disabling the turnover unit and feeding the material back into the line for the next step.

Grâce à l'utilisation du culbuteur rotatif, il est possible de retourner les produits de la ligne pour permettre par exemple le vernissage des deux côtés de la pièce ou pour préparer des logiques de stockage pour le déchargement. Sur des lignes hautement automatisées, il est également possible de traiter les deux faces simplement en activant ou en désactivant le culbuteur et en remettant le produit sur la ligne pour une étape ultérieure.

Transfer turnover



Alternating belt-type transfer-turnover unit, merges the characteristics of the transfer unit with the ability to coat both sides of the piece. Optimises use of space and gives users control over all the paint coats needed to obtain an outstanding finished product.

Translateur-culbuteur alterné à courroies, il combine les caractéristiques du translateur avec le besoin de vernir les deux côtés des pièces. De cette façon, les espaces sont optimisés et toutes les couches de vernissage nécessaires pour obtenir un excellent produit fini peuvent être contrôlées.

Smartclean



The Smartclean brushing machine range is suitable for cleaning panels prior to the coating process. It has several features designed to act on the different types of residue to be eliminated.

La gamme de brosseuses de la série Smartclean, parfaite pour le dépoussiérage des panneaux avant le procédé de vernissage, est équipée de dispositifs étudiés de manière à pouvoir agir sur les différents types de résidus à éliminer.

Smartclean



- ✓ The single booth-enclosed structure can host a platform with various units to meet all cleaning requirements
- ✓ Top brushes equipped with independent lifting to vary their position with respect to the pressure roller plane
- ✓ Management and control of all processing functions via the touch-screen panel

- ✓ La structure de la cabine est en mesure de contenir une plateforme de travail avec différentes compositions d'agréats dans le but de répondre à toutes les contraintes de nettoyage
- ✓ Les brosses supérieures sont dotées de levage indépendant pour modifier leur position par rapport au plan de travail des rouleaux presseurs
- ✓ Gestion et commande de toutes les fonctions de travail depuis le pupitre de commande doté d'un afficheur tactile



- ✓ Speed of independent brushes controlled by inverter
- ✓ Extraction hoods over each brush and blower
- ✓ Working thickness from 3 to 100 mm
- ✓ Platform with pressure rollers is independent from the brush units

- ✓ Vitesse des brosses indépendantes commandée par onduleur
- ✓ Hottes d'aspiration sur chaque brosse et soufflet
- ✓ Épaisseurs de travail comprises entre 3 et 100 mm
- ✓ Plateforme équipée de rouleaux presseurs indépendante des groupes de brosses



- L** 1200 mm / 472 inch
- W** 2600 mm / 1024 inch
- H** 1750 mm / 689 inch

Smartsand



The Smartsand brush sander performs highly effective, precise sanding and edge smoothing. Featuring planetary movement and inclined large-diameter brushes, this machine can also sand where there are particularly deep in-panel grooves.

Smartsand est une ponceuse à brosses qui effectue le ponçage et le rabotage de manière très précise et efficace. Caractérisée par un mouvement planétaire à brosses inclinées de grand diamètre, elle est en mesure de poncer également en présence de profondeurs importantes dans le panneau.

Smartsand



- ✓ Extremely modular, usable in-line or as a stand alone unit
- ✓ Can be used to sand any panel type, flat or raised
- ✓ Quick-release brush units
- ✓ Multi-function brushes with the possibility of two-way rotation for wood and paint sanding
- ✓ All parameters controlled via the touch screen panel

- ✓ Extrêmement modulaire, utilisable en ligne ou seule à part
- ✓ Adaptée au ponçage de n'importe quel type de panneau, aussi bien plat que façonné
- ✓ Groupes de brosses rapides à extraire
- ✓ Brosses multifonctions avec possibilité de rotation dans les deux sens pour le ponçage du bois et de la peinture
- ✓ Gestion de tous les paramètres depuis l'écran de commande tactile



- ✓ Inverter-controlled shift/rotation independent speed for the planetary unit brushes
- ✓ Planetary unit consists of 8 brushes at infeed, set up for the assembly of several abrasive rotating brushes with patented planetary movement

- ✓ Vitesses indépendantes commandées par onduleur pour le déplacement et la rotation des brosses du groupe planétaire
- ✓ Groupe planétaire composé de 8 brosses à l'entrée, adapté pour le montage de plusieurs brosses abrasives rotatives selon un mouvement planétaire breveté



- L** 2240 mm / 882 inch
- W** 2710 mm / 1069 inch
- H** 2240 mm / 882 inch

Ubiquo

**SERVICE PACKS
& SOFTWARE SOLUTIONS**



DIGITAL. VIRTUAL. PHYSICAL.

Software and Industry 4.0 tools developed to control key parameters and predict maintenance needs. Digitalised production data to help boost efficiency, statistics to optimise your plant, **digital** applications to monitor and track production. **Virtual** includes intervention using VR devices and remote assistance. It also includes our simulation solutions, optimising line configuration and enabling training prior to installation. Industry professionals who understand your business appreciate your objectives; specialist technicians providing consultancy or training sessions, **physically** on-site with your staff and on your machines.

UBIQUO is a carefully selected combination of service packs and software solutions designed to enhance your business by acting on all its aspects with a tailored mix of expert consultancy and digital tools. A 360° package devoted to efficiency, reliability, competence, predictability, conceived with an aim to **answering a real business need with a concrete benefit in order to increase your profitability.**

UBIQUO est une combinaison de service packs et de solutions logicielles soigneusement conçue pour améliorer les profits de votre entreprise sous tous ses aspects, avec un mélange sur mesure de conseils spécialisés et d'outils numériques. Un pack à 360° dédié à l'efficacité, la fiabilité, la compétence, la prévisibilité, etc., conçu dans le but de **répondre à un besoin commercial réel avec un avantage concret en vue d'augmenter le rendement.**

DIGITAL. VIRTUAL. PHYSICAL.

Logiciel et instruments d'industrie 4.0 développés pour surveiller les paramètres clés et prévoir les exigences de maintenance. Données de production numérisées pour augmenter l'efficacité, statistiques pour optimiser l'installation, **applications numériques** pour piloter et suivre la production. L'**activité virtuelle** comprend l'intervention via des dispositifs de réalité virtuelle et l'assistance à distance. Elle comprend également nos solutions de simulation, l'optimisation de la configuration de la ligne et la mise en place de la formation avant l'installation. Des professionnels du secteur qui connaissent parfaitement votre activité, estiment vos objectifs ; des techniciens spécialisés qui offrent des conseils ou des sessions de formation **sur le site** pour votre personnel et avec vos machines



cCloner



cCloner is the Cefla simulation software that allows us to provide an advanced service at the pre-sale stage; cCloner analyses the line (in terms of productivity, scheduling, overall dimensions, consumption) to allow early assessment of performance and ensure the line is set-up so it meets specific needs perfectly.

cCloner est notre logiciel de simulation qui nous permet d'offrir un service de pointe au moment de la prévente. En effet, il analyse la ligne (en termes de production, de planification, des dimensions hors-tout, de consommation) de manière à évaluer les performances à l'avance et à construire la ligne qui correspond le mieux aux besoins spécifiques.

cCloner



- ✓ Dynamic line simulation
- ✓ Can be combined with augmented reality display
- ✓ Prevention of machine downtimes thanks to in-depth investigation of any bottlenecks or production problems
- ✓ Informed, secure, data-based investment

- ✓ Simulation dynamique de la ligne
- ✓ Possibilité d'intégrer la visualisation en réalité augmentée
- ✓ Prévention des temps d'arrêt de la machine grâce à la connaissance des goulots d'étranglement et des problèmes de production
- ✓ Investissement responsable et plus sûr en fonction de la connaissance des données



- ✓ Software used by Cefla personnel to offer an in-depth simulation service
- ✓ Full machine configurability (optional) and control parameters (speed, product type...)
- ✓ Simulation reports in .pdf format with data on the performed simulation, plus .mp4/.avi, video, 2D/3D, layout, virtual reality view

- ✓ Logiciel utilisé par le personnel de Cefla pour offrir un service d'étude détaillée
- ✓ Il est possible de configurer complètement les machines (options) ainsi que les paramètres de gestion (vitesse, types de produits...)
- ✓ Résultat de la simulation : rapport .pdf des données relatives à la simulation effectuée .mp4/.avi, schéma en 2D/3D, réalité virtuelle

cTracker



cTracker is the Cefla line supervisor that control every aspect of the entire painting cycle to be managed and controlled to perfection; by providing a vast array of info, data and statistics, customers are kept informed of real-time plant status and efficiency.

cTracker est notre superviseur de ligne qui permet de gérer et de contrôler au mieux le cycle complet de vernissage sous tous ses aspects, et de fournir ainsi une série d'informations, de données et de statistiques qui permettent de comprendre en temps réel l'état de fonctionnement et d'efficacité de l'installation.

cTracker



- ✓ Line set-up and control via a single monitor, also for third party machines
- ✓ Virtual piece tracking on the line to perform production changeovers without having to empty the line
- ✓ Reports and data analysis
- ✓ The cLink module allows order and production data exchange between ERP system and line
- ✓ Cefla technical assistance enabler: alarm management, tele-assistance and service pack connection

- ✓ Configuration et contrôle de la ligne depuis un seul écran, y compris pour des machines tierces
- ✓ Suivi virtuel des pièces sur la ligne pour effectuer des changements de production, sans avoir à vider cette dernière
- ✓ Rapports et analyse de données
- ✓ Le module cLink vous permet d'avoir un échange de commandes et de données de production entre le système ERP et la ligne
- ✓ Active l'assistance technique de Cefla : gestion des alarmes, téléassistance et possibilité de connexion au service pack



- ✓ User interface on industrial full-HD 21" multi touch-screen PC
- ✓ Non-proprietary software platform, developed on commercially available SCADA product
- ✓ Can communicate with third party PLCs and different brands
- ✓ SQL database tables can be shared for information exchange with internal systems
- ✓ Interface utilisateur sur un PC industriel avec écran tactile multipoint full HD de 21 pouces ;
- ✓ Plateforme logicielle non propriétaire, développée sur le produit commercial SCADA
- ✓ Possibilité de communiquer avec le PLC d'autres fournisseurs et de marques différentes
- ✓ Possibilité de partager des tableaux de base de données SQL pour l'échange d'informations avec les systèmes internes

cMaster



cMaster is an IoT remote machine monitoring software solution. cMaster gives immediate remote access to machine/line data at any time and from any internet-connected device.

cMaster est le logiciel IoT pour la surveillance des machines à distance. cMaster permet d'accéder de façon immédiate et à distance aux données de la machine/ligne, à n'importe quel moment de la journée et depuis n'importe quel périphérique connecté à internet.

cMaster



- ✓ Remote machine monitoring
- ✓ Access to historical data
- ✓ Access to Maintenance section
- ✓ Integrated Spare Parts ordering management
- ✓ Machine/line documents download
- ✓ Automatic alarm/maintenance push notifications
- ✓ Machine data export for the creation of specific models and trend analysis
- ✓ Surveillance des machines à distance
- ✓ Accès aux données historiques
- ✓ Accès au menu Maintenance
- ✓ Gestion intégrée des commandes de pièces détachées
- ✓ Téléchargement des documents utiles concernant la machine/ligne
- ✓ Notifications push automatiques sur les alertes/la maintenance
- ✓ Exportation des données de la machine pour la création de modèles spécifiques et l'analyse des tendances



- ✓ Interface on responsive Web APP (web url)
- ✓ Operating platform based on market-leading cloud infrastructure (cyber risk management and cyber attack mitigation advantages)
- ✓ Secure communication thanks to the latest cryptography standards
- ✓ Interface sur application web réactive (url web)
- ✓ Plateforme d'exploitation basée sur une infrastructure cloud leader du marché (présente des avantages au niveau de la gestion des risques cyber et l'atténuation des cyber-attaques)
- ✓ Communication sécurisée à travers les outils de cryptographie les plus modernes disponibles sur le marché

VOC - Air treatment



Thanks to the expertise gained by our Engineering Business Unit, we are active in the purification sector using our historical know-how. We develop and manufacture high-performance systems for various industrial sectors - including coating and finishing. The production cycles that require application of paint coats and solvents cause gaseous emissions contaminated by volatile organic compounds (VOCs), which must be reduced to purify the air before it is released again into the atmosphere - to protect the environment and comply with the most stringent applicable standards.

Grâce à l'expérience de notre Business Unit Engineering, nous sommes forts d'un excellent savoir-faire dans le secteur de l'épuration. Nous développons et fabriquons des systèmes à haut rendement pour différents secteurs industriels parmi lesquels celui du vernissage. Les cycles de production qui prévoient l'application de vernis et de solvants provoquent des émissions gazeuses contaminées par des composés organiques volatils (C.O.V.) qu'il est nécessaire d'abattre pour purifier l'air avant qu'il ne soit relâché dans l'atmosphère, de manière à protéger l'environnement et conformément aux normes les plus contraignantes.

VOC - Air treatment



- ✓ High performance
- ✓ Ecologically sustainable and energy-efficient industrial products
- ✓ Solutions suitable for a variety of industry requirements, such as Reverse Flow Thermal Purification Plants (T.I.F.), a technology particularly suitable for production cycles that use polymeric matrix substances such as solvents
- ✓ Benefits in terms of consumption and reduced running costs
- ✓ Haut rendement
- ✓ Produits industriels durables du point de vue environnemental et efficaces du point de vue énergétique
- ✓ Des solutions adaptées aux différents besoins de ce secteur, telles que les stations d'épuration thermique à inversion de flux (T.I.F.), une technologie particulièrement adaptée aux productions qui emploient des substances comme les solvants dont la matrice est constituée par des polymères
- ✓ Avantages en termes de consommations et de coûts de gestion réduits

Cogeneration



Cefla is active in the Energy sector with its Engineering Business Unit, creating natural gas cogeneration and trigeneration plants. Cogeneration allows customers to self-produce electric and thermal energy, in the form of hot water and/or steam, according to individual needs, and can be a great value option for energy-intensive industries.

La business unit Engineering de Cefla opère dans le secteur de l'énergie et réalise des installations de cogénération au gaz naturel et de trigénération. La cogénération permet aux entreprises de produire leur propre énergie électrique et thermique sous forme d'eau chaude et/ou de vapeur en fonction des besoins ; ce choix peut s'avérer intéressant pour les industries énergivores étant donné son excellent rapport qualité-prix.

Cogeneration



- ✓ High performance
- ✓ Energy efficiency
- ✓ Reduction of greenhouse gas emissions (CO₂) and resulting positive impact on the environment
- ✓ Continuity of energy supply
- ✓ Use of energy sources with incentive system
- ✓ Tax facilities (tax exemption for methane)
- ✓ Haut rendement
- ✓ Efficacité énergétique
- ✓ Réduction des émissions de gaz à effet de serre (CO₂), ce qui est tout bénéfique pour l'environnement
- ✓ Continuité de l'approvisionnement en énergie
- ✓ Utilisation de sources d'énergie avec un système incitatif
- ✓ Régimes fiscaux allégés (exonération de taxe pour le méthane)



**Experience
and expertise,
global presence,
local care:
Cefla Finishing.**

Cefla Finishing

BUSINESS UNIT OF CEFLA S.C.

SURFACE ENHANCEMENT TECHNOLOGY LEADER



Unique opportunities. The future of finishing.

Experts in finishing technologies for any type of substrate, we design and build integrated lines or customised solutions ranging from coating equipment, wrapping and lamination machinery to industrial digital printers. We provide unique opportunities for any size of company, from the small outfit looking to modernise right up to international furniture manufacturers, building companies or the automotive industry, all seeking solutions to achieve **greater efficiency, better quality and increased sustainability.**



Des opportunités uniques. L'avenir du secteur de la finition.

En tant que spécialistes en technologies de finition pour n'importe quel type de substrat, nous concevons et réalisons des lignes intégrées mais aussi des solutions personnalisées qui vont des équipements de vernissage aux machines de revêtement et de laminage jusqu'aux imprimantes numériques industrielles. Nous offrons des opportunités uniques aux entreprises de n'importe quelles dimensions, qu'il s'agisse d'une petite entreprise qui a décidé de se moderniser, de fabricants internationaux de meubles, d'entreprises du bâtiment ou encore de l'industrie automobile. Nos solutions s'adressent à tous ceux qui ont pour objectifs **d'optimiser l'efficacité, d'améliorer la qualité et d'augmenter la durabilité.**

Cefla Finishing

BUSINESS UNIT OF CEFLA S.C.

MANY FACES. ONE MINDSET. MORE SOLUTIONS.

The value of providing multiple competences as a unique team of experts.

Our strength lies in the **wealth of experience** we can share with you together with the **specific expertise** to support your key requirements. Wherever you are in the world and however large or small your company is, our team of researchers, designers, engineers, process experts, software specialists, sales professionals and qualified technicians will interact and offer a **unique solution, tailored to respond to your needs today and in the future.**

Notre atout : fournir une multitude de compétences comme une équipe unique de spécialistes.

Notre force vient de l'**expérience précieuse que nous avons acquise** et que nous sommes en mesure de partager, combinée à des **compétences spécifiques** qui nous permettent de répondre à des attentes précises. Notre équipe de chercheurs, concepteurs, ingénieurs, spécialistes en processus, développeurs de logiciel, personnel commercial et techniciens qualifiés peut interagir avec n'importe quelle entreprise, qu'elle soit petite ou grande, où que ce soit dans le monde, et de lui proposer **une solution exclusive et sur mesure lui permettant de répondre aux attentes actuelles et futures.**



Find us in the world

CEFLA FINISHING SUBSIDIARIES AND BRANCH OFFICES

MANUFACTURING SITES
SALES OFFICES
LAB



ITALY

CEFLA FINISHING HQ ●●●●
Via Bicocca 14/C
40026 Imola (BO) - Italy
Tel. +39 0542 653441
Fax +39 0542 653444
cefla.finishing@cefla.it

ITALY

CEFLA FINISHING PESARO ●●●●
Via della Meccanica 3
61122 Pesaro (PU) - Italy

ITALY

JET-SET ●●●●
Via Enrico Fermi 9
24036 Ponte San Pietro (BG) - Italy

GERMANY

CEFLA DEUTSCHLAND ●●●●
Eisbachstrasse, 2
D-53340 Meckenheim - Germany

GERMANY

DÜSPOHL ●●●●
An der Heller 7-13
33758 Schloss Holte-Stukenbrock - Germany

SPAIN

CEFLA FINISHING SPAIN ●●●●
Valencia - España

POLAND

CEFLA FINISHING POLSKA ●●●●
Ul. Utrata 4 Lok.38
03-877 Warszawa - Poland

RUSSIA

CEFLA FINISHING RUSSIA ●●●●
Proletarskiy Prospekt 10, Office 706
Shelkovo Moscow Region, 141100 Russia

UNITED ARAB EMIRATES

CEFLA FINISHING MIDDLE EAST FZE ●●●●
P.O Box: 261 633
Warehouse No. FZS2AB02
Jebel Ali Free Zone Dubai - UAE

CHINA

CEFLA FINISHING EQUIPMENT ●●●●
(SUZHOU) CO. LTD.
Bldg#12 No.855. ZhuJiang Rd Suzhou
New District Jiangsu China 215011

SINGAPORE

CEFLA FINISHING ASIA ●●●●
Block 808, French Road, Unit 06-157,
Kitchener Complex
Singapore 200808

INDIA

CEFLA INDIA ●●●●
37/3901 B3, OPP.Mathrubhumi,
Kaloor, Kochi Ernakulam-682017,
Kerala, India

USA

DV - SYSTEMS ●●●●
6125 Harris Technology Blvd.
Charlotte, NC, 28269 - USA

USA

CEFLA NORTH AMERICA ●●●●
6125 Harris Technology Blvd.
Charlotte, NC28269 - USA

BRAZIL

CEFLA FINISHING BRAZIL ●●●●
Rua José Rodrigues Pinheiro, 502.
Curitiba-Paraná-Brasil



Cefla LAB

CENTRE OF THE FINISHING UNIVERSE

SHAPING THE FUTURE OF FINISHING

The LAB is more than just a space where our partners can run tests on our equipment or a laboratory where we **develop the next patent** or technology. The LAB is a place where we have forged a bond between ourselves and our partners. The LAB is a facility where we are able to **test entire processes and share our expertise** with leading industry players, ultimately investing resources to shape the future of finishing. The LAB is where you can come and put everything to the test: your product, your coating, a process and our machines. The LAB is where we **stretch the limits of technology** to bring the market new, unique opportunities.

ITALY
Imola



USA
Charlotte



DONNER FORME AU FUTUR DU SECTEUR DE LA FINITION

Le LAB est plus qu'un simple espace dans lequel nos partenaires peuvent effectuer des tests sur nos équipements ou qu'un laboratoire dans lequel **développer de nouveaux brevets** ou technologies. Le LAB est un lieu dans lequel nous avons créé un lien avec nos partenaires. Le LAB est une structure dans laquelle nous sommes en mesure de **tester la totalité des processus et de partager notre expérience** avec les principaux acteurs du secteur, en investissant des ressources pour donner forme au futur du secteur de la finition. Dans le LAB, vous pourrez tout mettre à l'épreuve : vos produits, vos finitions, vos processus et nos machines. Le LAB est le lieu où **vous pouvez aller au-delà des limites** pour proposer au marché des opportunités nouvelles et exclusives.

CHINA
Suzhou





cefla

A FORETASTE OF TOMORROW IN THE INDUSTRY

Cefla Live attracts an international audience of leading industry specialists and end-users from countless market sectors. This annual event photographs the finishing industry today, revealing the newest solutions and illustrating their future potential through live demonstrations.

In an environment where innovation happens and where the latest technologies are on display and the thought-leaders are open to sharing their views and experience, **Cefla Live reveals today's opportunities for tomorrow's players.**



UN AVANT-GOÛT DU FUTUR DU SECTEUR

Cefla Live attire un public international de spécialistes leaders du secteur mais aussi d'utilisateurs finaux provenant de la multitude de branches du marché. Cet événement annuel photographie l'industrie actuelle du secteur de la finition

en mettant l'accent sur les solutions les plus modernes et en illustrant le futur possible à travers des démonstrations live. Dans un lieu où l'innovation est reine, dans lequel les technologies les plus modernes et les personnalités les plus

influentes du secteur sont prêtes à partager leurs propres opinions et expérience, **Cefla Live révèle les opportunités actuelles aux acteurs du futur.**



Italian Finishing School

PRACTICAL INSIGHT AND EXPERT ADVICE

The Italian Finishing School is both an exclusive event held at our 3000 sqm LAB and a regular online edition brought to you directly via the web. The event assembles the industry's leading names to share innovation, theory and practical demonstrations, fostering the evolution of technology in surface enhancement. Researchers, customers, lacquer and coating suppliers take part to test new solutions, experimenting new techniques and obtaining industrial results for upcoming technologies.

IFS ONLINE

Launched in 2020, the online edition overcomes the barriers of language and time zones, bringing live content to homogenous groups of participants through webinars and filmed demonstrations conducted at the LAB. Technology experts address key topics from a theoretical perspective, while multimedia content provides valuable insight into operational aspects and crucial focus points of each process.

L'italian Finishing School est non seulement un événement exclusif qui se déroule dans notre LAB de 3 000 m², mais c'est aussi une édition en ligne régulière qui peut être suivie directement en vidéoconférence. L'événement rassemble les grands noms du secteur pour partager l'innovation, la théorie et les démonstrations pratiques, ce qui stimule l'évolution de la technologie en matière de valorisation des surfaces. Chercheurs, clients et fournisseurs de peinture participent pour tester de nouvelles solutions et essayer de nouvelles techniques, ce qui leur permet d'obtenir des résultats de qualité industrielle pour les technologies à venir.

IFS EN LIGNE

L'édition en ligne, mise en place en 2020, franchit les barrières géographiques et de la langue, en apportant des contenus live à des groupes homogènes de participants à travers des webinaires et des démonstrations vidéo filmées dans le LAB. Les spécialistes de technologies affrontent des arguments clés du point de vue théorique tandis que les contenus multimédias fournissent de précieuses informations concernant le fonctionnement et les éléments principaux de chaque processus.



Today's opportunities for tomorrow's players

Making Your Life Better.



Cefla s.c.

With the same shared identity behind every face

Cefla is an industrial group founded in 1932 with operations in various manufacturing areas. Each one of them has a dedicated Business Unit.

ENGINEERING

EPC contractor, cogeneration plants and global service for indoor comfort and energy efficiency.

FINISHING

Coating lines, digital printing solutions and finishing technologies for all substrates and materials.

MEDICAL EQUIPMENT

Treatment centres, systems for 2D and 3D radiology and sterilisation devices for the dental sector.

LIGHTING

LED lighting for public areas, for interior design and for greenhouse or indoor growing applications.

Derrière les nombreux visages se cache une seule identité

Cefla est un groupe industriel fondé en 1932 qui opère dans différents secteurs de production gérés individuellement par une business unit dédiée.

ENGINEERING

Entrepreneur EPC, centrales de cogénération et service global pour le confort intérieur et l'efficacité énergétique.

FINISHING

Lignes de peinture, solutions d'impression numérique et technologies de finition pour n'importe quel type de matériau ou de substrat.

MEDICAL EQUIPMENT

Unités de soins dentaires, systèmes de radiologie numérique 2D et 3D et dispositifs de stérilisation dans le secteur dentaire.

LIGHTING

Éclairage LED pour les espaces publics, l'aménagement intérieur, les serres et la culture en intérieur.

 **5**
Business Units

 **12**
Production sites

 **2000**
Employees

 **89**
Years of History

 **26**
Locations worldwide

 **664**
Active patents

cefla.com



Making Your Life Better.

Cefla s.c.

Via Selice Prov.le, 23/A - 40026 IMOLA (BO) Italy
Tel. +39.0542.653111 - Fax +39 0542 653128
www.cefla.com - www.ceflafinishing.com

Follow Cefla Finishing on