



Objekt: 533

Premium Neubauhaus mit separater Einliegerwohnung und Gartenparadies in Bitterfeld-Wolfen

Einfamilienhaus, Bitterfeld

890.000,00 €

Daten im Überblick

ImmoNr	533
Objektart	Haus
Objektyp	Einfamilienhaus
Nutzungsart	Wohnen
Vermarktungsart	Kauf
PLZ	06749
Ort	Bitterfeld
Wohnfläche	ca. 340 m ²
Anzahl Zimmer	6
Anzahl Badezimmer	2
Grundstücksgröße	ca. 1.040 m ²
Anzahl sep. WC	1
Befuerung	Luft/Wasser Wärmepumpe
Heizungsart	Fußbodenheizung
Etagenzahl	2
Kabel Sat TV	Ja
Stellplätze	4 Freiplätze
Terrasse	Ja
Baujahr	2022
Zustand	Neuwertig
wesentlicher Energieträger	Luft/Wasser Wärmepumpe
Kaufpreis	890.000,00 €
Außen-Provision	3,57 %

Beschreibung

Willkommen in Ihrem neubaugeprüften Traumhaus mit ca. 340 m² Wohnfläche, das flexibles Wohnen, Komfort und großzügigen Freiraum perfekt vereint. Dieses Einfamilienhaus bietet 6 lichtdurchflutete Wohnräume, moderne Architektur und eine separat zugängliche Einliegerwohnung, ideal für Gäste, Homeoffice, Mehrgenerationenwohnen oder Vermietung.

Das Haus ist nicht unterkellert und hat zwei Geschosse.

Im Erdgeschoss erwartet Sie ein helles, offen gestaltetes Wohnzimmer, das durch große Fensterflächen viel Tageslicht einfängt und direkten Zugang zur Terrasse bietet. Die angrenzende Küche ist offen gestaltet und ideal für gesellige Abende mit Familie und Freunden. Ein kleines Badezimmer mit Dusche sowie ein geräumiger Hauswirtschaftsraum sorgen für zusätzlichen Komfort und Funktionalität.

Das Obergeschoss beherbergt das exklusive Master-Schlafzimmer, das mit einer begehbaren Ankleide und einem angrenzenden Masterbad ausgestattet ist. Highlight des Badezimmers ist die integrierte Sauna, die Ihnen private Wellnessmomente im eigenen Zuhause ermöglicht. Vier weitere Zimmer bieten flexible Nutzungsmöglichkeiten, etwa als Kinderzimmer, Gästezimmer oder Homeoffice. Im Obergeschoss befindet sich zusätzlich zum Master-Bad ein Gäste-WC.

Das Wohnhaus wurde in den letzten Jahren mit nachhaltigen Baustoffen und einer gehobenen Ausstattung erbaut. Attribute wie eine Wärmepumpe, Fußbodenheizung, eine Sauna, Glasfaseranschluss, eine Markenküche und hochwertige Bäder sowie ein Gäste-Bad sind nur Ausschnitte der überzeugenden Argumente für diese erstklassige Immobilie.

Herausstechend ist die einmalige Lage des Objektes. In nur 5 Gehminuten erreichen Sie den Goitzschensee und wohnen somit dort, wo andere Urlaub machen.

Lage

Dieses exquisite Eigenheim liegt in einer der prestigeträchtigsten Adressen am Goitzsche-See – einem Ort, an dem anspruchsvolles Wohnen, Ruhe und Natur zu einem außergewöhnlichen Lebensgefühl verschmelzen. Die Lage des Hauses bietet eine einzigartige Kombination aus exklusiver Privatsphäre und atemberaubender Nähe zum Wasser, die nur wenigen Immobilien in dieser Region vorbehalten ist.

Eingebettet in eine edle, architektonisch anspruchsvolle Nachbarschaft eröffnet die Residenz einen privilegierten Zugang zu den schönsten Uferbereichen des Sees. Die mondäne Marina, die weitläufige Seepromenade sowie kunstvoll angelegte Parkanlagen verleihen dem Umfeld eine Atmosphäre von gehobenem Resort-Charakter. Schon beim ersten Blick offenbart sich ein Ort, der Ruhe, Stil und Natürlichkeit perfekt vereint.

Die Lage schafft den Rahmen für einen höchstmöglichen Wohnkomfort: Ob morgendliche Spaziergänge entlang des glitzernden Wassers, entspannte Nachmittage auf der Seeterrasse oder exklusive Freizeitaktivitäten wie Segeln, Golf oder Fine Dining – hier wird jeder Tag zu einem Erlebnis der feinen Lebensart.

Trotz der idyllischen Zurückgezogenheit ist die Anbindung an die Metropolregion Leipzig/Halle hervorragend. Innerhalb kurzer Zeit erreicht man wirtschaftliche Zentren, hochwertige Kulturangebote und internationale Verkehrsanbindungen – ideal für Bewohner, die Luxus, Natur und urbanen Anspruch in Einklang bringen möchten.

Diese Lage steht für Stil, Eleganz und außergewöhnlichen Lebenswert. Ein Wohnsitz, der nicht nur überzeugt – sondern beeindruckt.

Ausstattung Beschreibung

- Wärmepumpe
- Fußbodenheizung
- Siemens-Markenküche
- hochwertige Bäder und Gäste-WC
- Glasfaseranschluss
- elektrische Rollläden
- Sauna
- Terrasse

- Klimaanlage
- 4 Stellplätze
- Fahrradabstellraum
- 16-fache Satanlage für TV

Sonstige Angaben

Die Courtage in Höhe von 3,57% inkl. der gesetzlichen Mehrwertsteuer auf den Kaufpreis ist mit dem Zustandekommen des Kaufvertrages (notarieller Vertragsabschluss) verdient und fällig. Die Vermittelnden und /oder Nachweisenden, agita immobilien GmbH und ggf. deren Beauftragter, erhalten einen unmittelbaren Zahlungsanspruch gegenüber dem Käufer (Vertrag zugunsten Dritter, § 328 BGB).

Alle Angaben sind ohne Gewähr und basieren ausschließlich auf Informationen des Auftraggebers, die uns vertrauensvoll zur Verfügung gestellt wurden.

Die agita immobilien GmbH übernehmen keine Gewähr für die Vollständigkeit, Richtigkeit oder Aktualität dieser Angaben.

Die Grunderwerbssteuer, Notar- und Grundbuchkosten sind vom Käufer zu tragen. Im Übrigen gelten unsere Allgemeinen Geschäftsbedingungen. Irrtum und Zwischenverkauf vorbehalten.



Terrasse



Grundstück



Aussenansicht



Einbauküche



Wohnzimmer



Essbereich



Schlafzimmer



Arbeitszimmer



Schlafzimmer



Masterbad



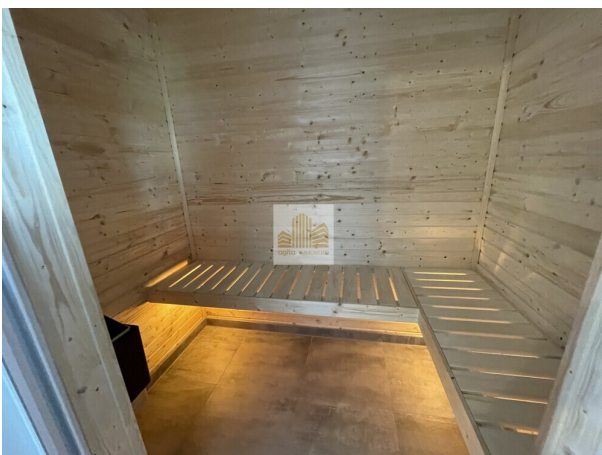
Masterbad



Wohnzimmer



Bad



Sauna



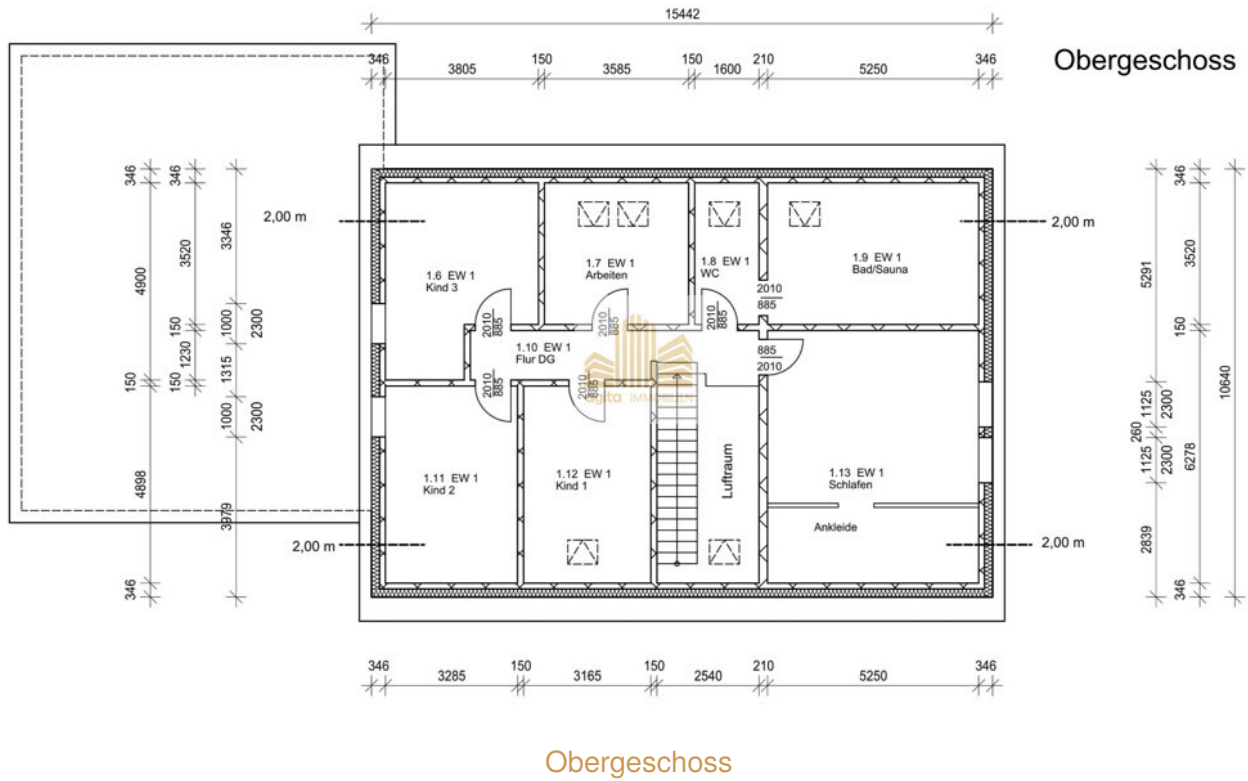
Ankleideraum



Aussenbereich



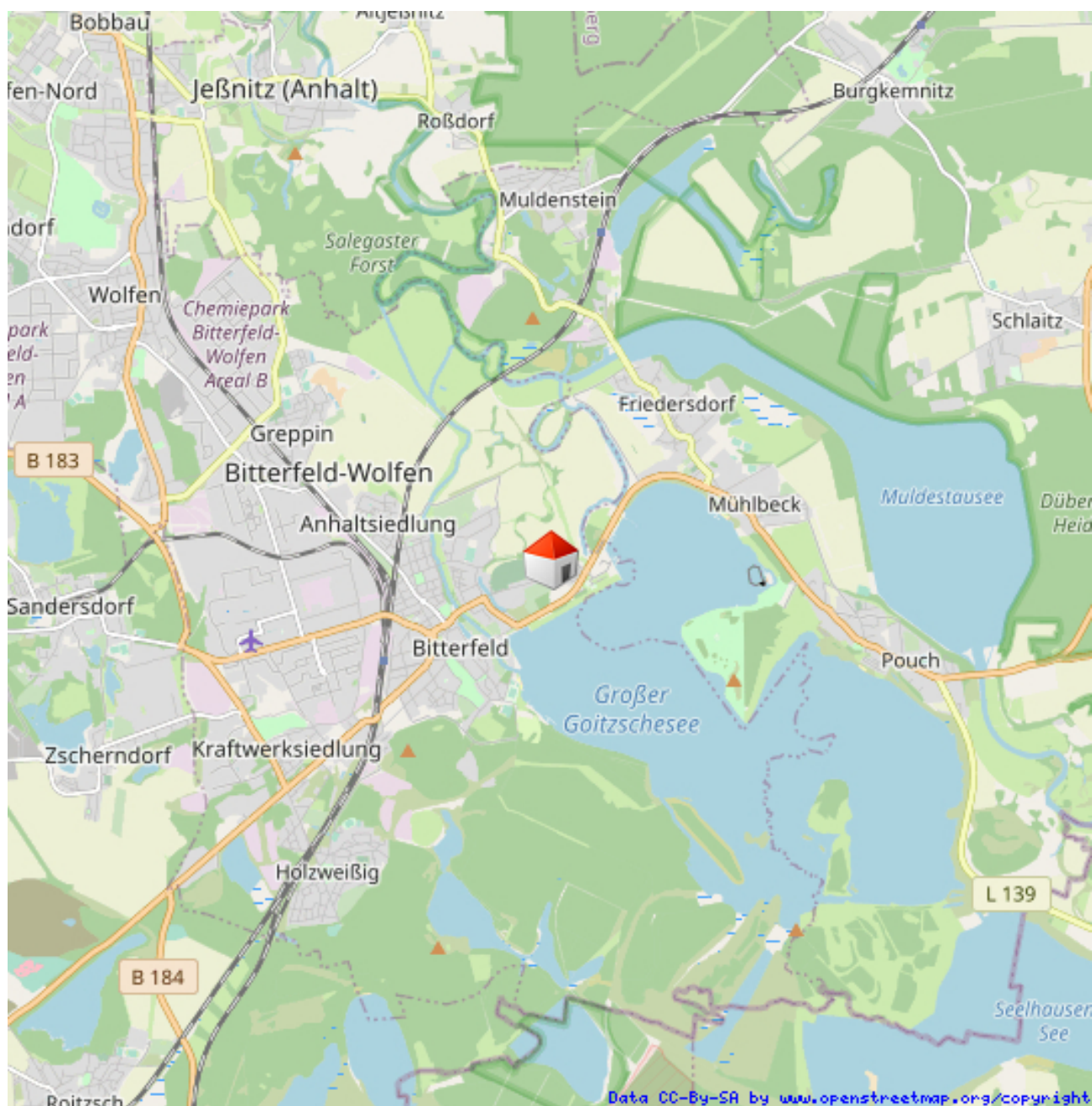
Flur



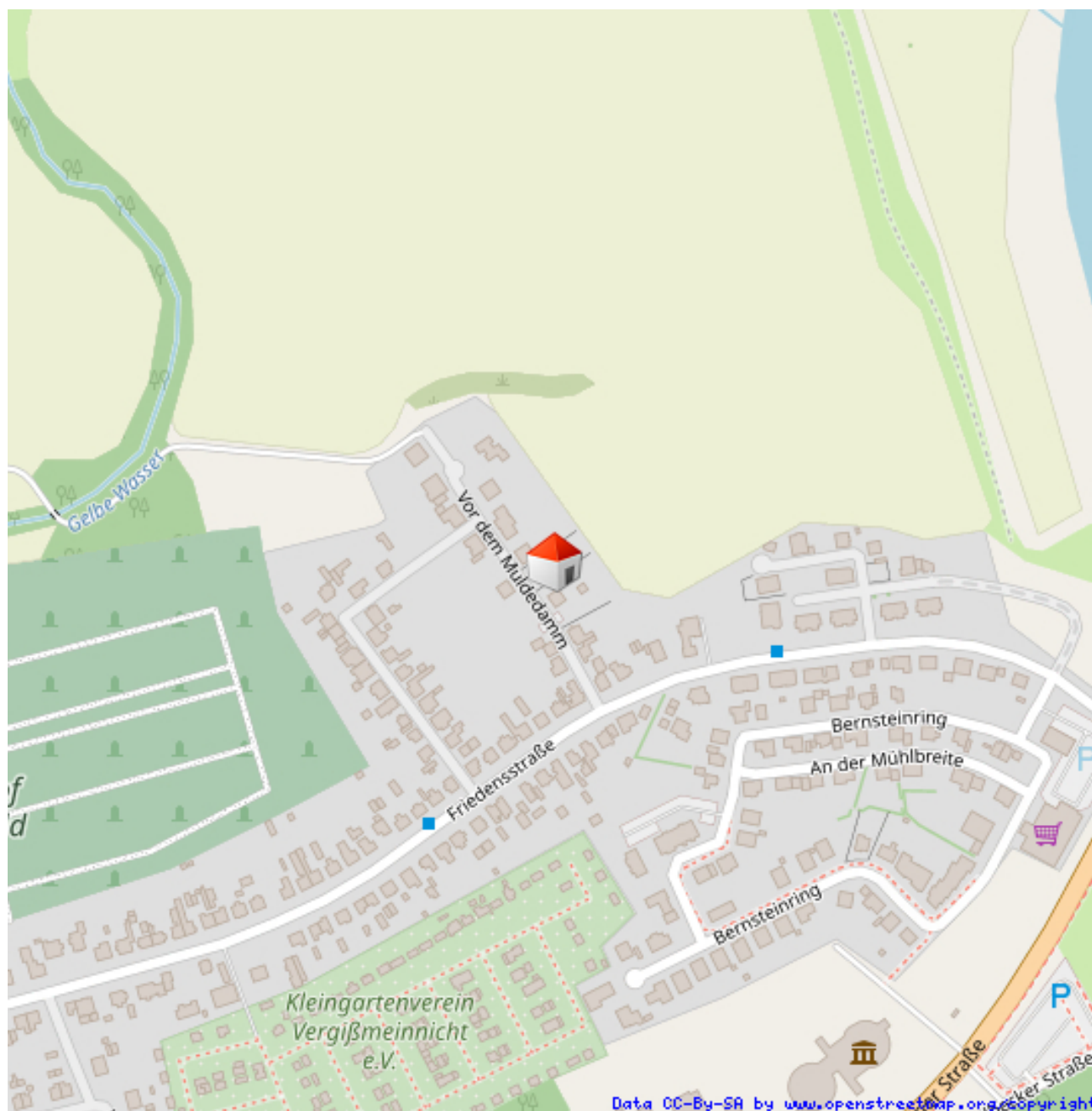


34643_764163_2007583_533_36579_Einliegerwohnung_1900_2300_jpg.jpg

Lageplan



Makrolage



Mikrolage



Ihr Ansprechpartner

Herr Alexander Schirling

agita immobilien GmbH

Stallbaumstr. 1

04155 Leipzig

Telefon: +49.341.26897525

Mobil: 017610258880

E-Mail: schirling@agita-immobilien.de

Web: www.agita-immobilien.de

Rechtshinweis

Da wir Objektangaben nicht selbst ermitteln, übernehmen wir hierfür keine Gewähr. Dieses Exposé ist nur für Sie persönlich bestimmt. Eine Weitergabe an Dritte ist an unsere ausdrückliche Zustimmung gebunden und unterbindet nicht unseren Provisionsanspruch bei Zustandekommen eines Vertrages. Alle Gespräche sind über unser Büro zu führen. Bei Zuwiderhandlung behalten wir uns Schadenersatz bis zur Höhe der Provisionsansprüche ausdrücklich vor. Zwischenverkauf ist nicht ausgeschlossen.