

GÜNLÜK PİYASA BÜLTENİ

Ekonomik Gelişmeler

Türkiye

Bugün Temmuz ayı enflasyon verisi açıklanacak. Konsensüs beklenti Temmuz ayında enflasyonun aylık bazda %2,40 artarak, yıllık bazda %34,05 seviyesine gerilemesi yönünde.

İSO imalat PMI Temmuz ayında üst üste üçüncü ayında da gerileyerek 45,9 değerini aldı. Endeks, sektörde Ekim 2024'ten bu yana en belirgin yavaşlamanın yaşandığına işaret etti. Takip edilen 10 sektörün tamamında yeni siparişler ivme kaybederken, üretim ise sadece elektrikli ve elektronik ürünler sektöründe artış gösterdi.

İstanbul Ticaret Odası verilerine göre Temmuz ayında İstanbul Tüketici Fiyat İndeksi bir önceki aya göre %2,62 artarken, yıllık bazda %42,48 artış kaydetti.

Yurt Dışı

ABD'de Temmuz ayında tarım dışı istihdam 104k artış beklentilerinin altında 73k artış kaydetti. Verinin ardından Eylül ayında faiz indirimine yönelik beklentiler güçlendi. Haziran ayında daha önce 147 bin artış yönünde açıklanan veri ise 14 bine revize edildi. Son iki aya ilişkin aşağı yönlü 258 binlik revize yapıldı.

ABD'de Temmuz ayında işsizlik oranı piyasa beklentilerine paralel %4,2 seviyesine yükseldi. (önceki: %4,1)

ABD'de Temmuz ayında üretim PMI 49,5 beklentilerin üzerinde 49,8 değerini aldı.

ABD'de Temmuz ayında ISM İmalat PMI 49,5 beklentilerin altında 48 seviyesine geriledi.

Euro Bölgesi'nde Temmuz ayında imalat PMI 49,8 beklentilere paralel açıklandı. Bu seviye son 3 yılın en yüksek seviyesi oldu.

Euro Bölgesi'nde Temmuz ayında öncü TÜFE aylık bazda değişiklik göstermezken, yıllık bazda %1,9 beklentilerin üzerinde %2 artış kaydetti.

Piyasa Görüşümüz

ABD tarafında Temmuz ayına ilişkin tarım dışı istihdam verisinin beklentilerin altında açıklanmasının ardından, iş gücü piyasasına ilişkin endişeler ABD endekslerine satış getirdi. Haftanın son işlem gününü Dow Jones %1,23 düşüşle, S&P 500 %1,60 düşüşle ve Nasdaq %2,24 düşüşle tamamladı. Avrupa endeksleri de satış dalgasına katıldı.

Yurt içi piyasalar tarafında ise güne yatay başlayan Borsa İstanbul, gün boyu yatay seyrini devam ettirdi. Haftanın ilk günlerinde satış baskının olduğu, haftanın son işlem günlerinde ise iyimserliğin hakim olduğu haftayı BİST-100 endeksi %0,98 yükselişle 10.746 puanda tamamladı. Bugün Temmuz ayına ilişkin enflasyon verisi açıklanacak. Beklentilerin altında açıklanabilecek bir veri riskli varlıklardaki pozitif momentumun devam etmesini sağlayabilir.

Piyasa Verileri (01.08.2025)

	KAPANIŞ	DÜŞÜK	YÜKSEK	FARK%
XU100	10.747	10.703	10.775	0,04
XU030	11.902	11.837	11.939	-0,12
XBANK	16.065	15.907	16.103	-0,22
XHOLD	10.186	10.130	10.240	0,69
XUSIN	13.726	13.671	13.760	0,41

	KAPANIŞ	DÜŞÜK	YÜKSEK	FARK%
DJI	43.589	43.341	43.782	-1,23
DAX 30	23.426	23.381	23.803	-2,66
USDTRY	40,63	40,62	40,67	-0,08
EURTRY	47,10	46,45	47,11	1,46
XAUUSD	3.281	3.363	3.363	2,23

Ekonomik Takvim

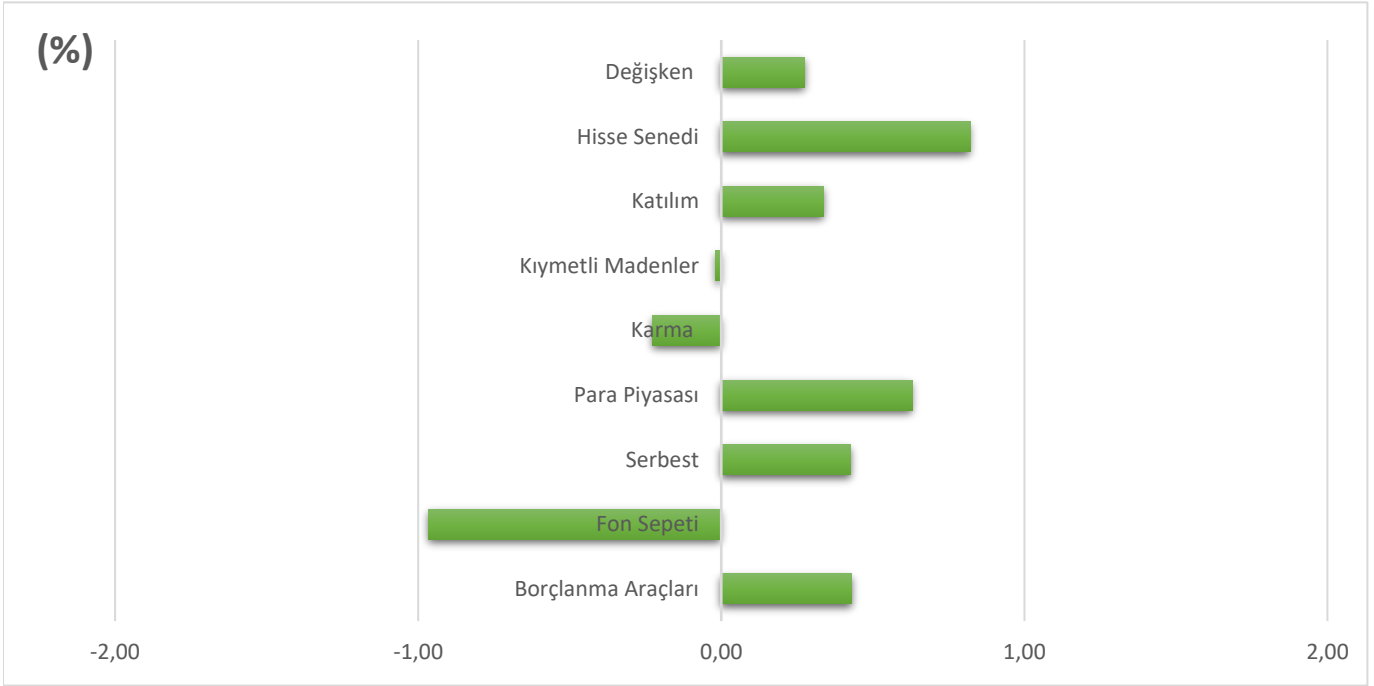
SAAT VERİ

10:00	Türkiye Temmuz Ayı TÜFE
17:00	ABD Haziran Ayı Fabrika Siparişleri

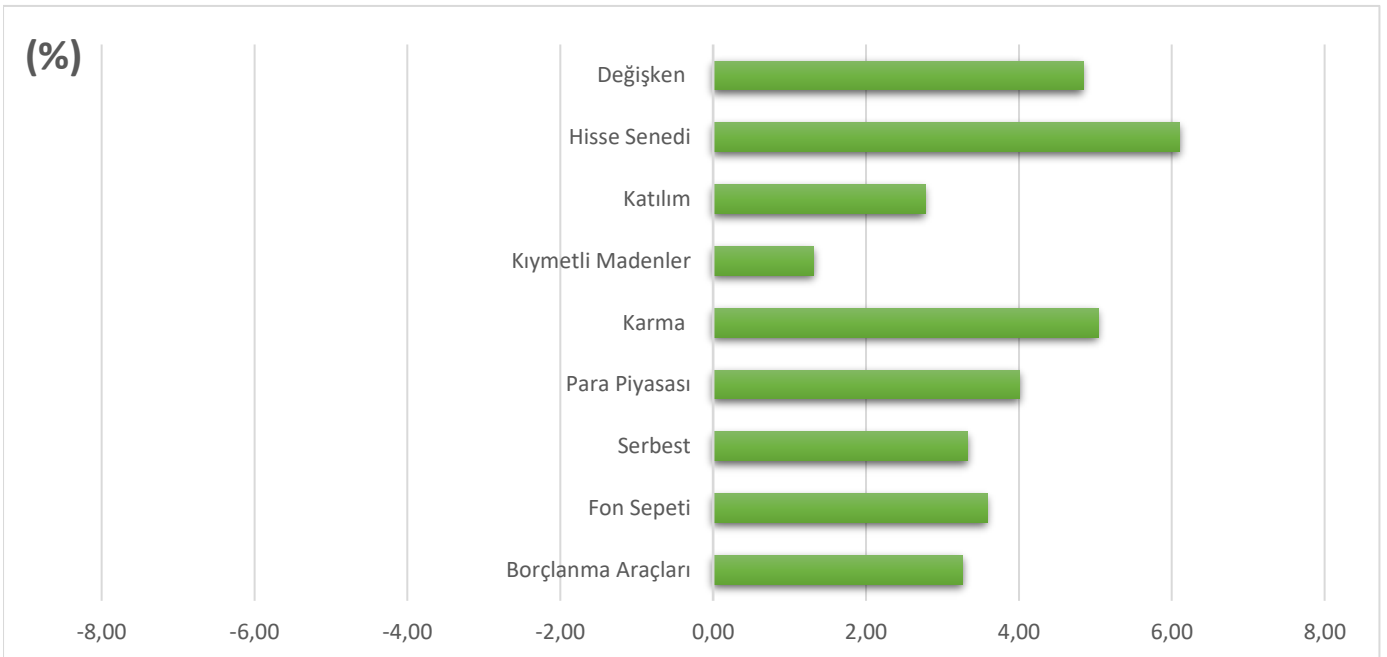
Kıymetli Madenler & Emtia

ABD tarım dışı istihdam verisinin beklentilerin oldukça altında açıklanmasının ardından ABD ekonomisine ilişkin endişeler güvenli liman altının günü %2,23 yükselişle 3.363 dolar seviyesinde tamamlamasını sağlarken, Brent petrol talep endişeleriyle günü %3,40 düşüşle 69 dolar seviyesine tamamladı.

Şemsiye Fonlar – Son 1 Haftalık Performans



Şemsiye Fonlar – Son 1 Aylık Performans



Not: Veriler TEFAS, Portfolio Base ve Matriks üzerinden elde edilmiştir.

MT Portföy Yönetimi A.Ş. | Esentepe Mah. Büyükdere Cad. No: 191 Kat: 3 No: 5 Apagiz Plaza • Şişli, İstanbul, Türkiye,

Web: www.mtportfoy.com T: +90 212 970 34 68

Çekince: Bu raporda yer alan her türlü bilgi, değerlendirme, yorum, istatistikî şekil ve bilgiler hazırlandığı tarih itibarı ile mevcut piyasa koşulları ve güvenilirliğine inanılan kaynaklardan elde edilerek derlenmiştir ve MT Portföy Yönetimi A.Ş. tarafından genel bilgilendirme amacı ile hazırlanmıştır. Sunulan bilgilerin doğruluğu ve bunların yatırım kararlarına uygunluğu tarafımızca garanti edilmemektedir. Bu bilgiler belli bir getirinin sağlanmasına yönelik olarak verilmemekte olup alım satım kararını destekleyebilecek yeterli bilgiler burada bulunmayabilir. Burada yer alan yorum ve tavsiyeler, yorum ve tavsiyede bulunanların kişisel görüşlerine dayanmaktadır. Herhangi bir yatırım aracının alım-satım önerisi ya da getiri vaadi olarak yorumlanmamalıdır. Bu görüşler mali durumunuz ile risk ve getiri tercihlerinize uygun olmayabilir. Sadece burada yer alan bilgilere dayanarak yatırım kararı verilmesi beklentilerinize uygun sonuçlar doğurmayabilir. Bu nedenle bu sayfalarda yer alan bilgilerdeki hatalardan, eksikliklerden ya da bu bilgilere dayanılarak yapılan işlemlerden, yorum ve bilgilerin kullanılmasından doğacak her türlü maddi/manevi zararlardan ve her ne şekilde olursa olsun üçüncü kişilerin uğrayabileceği her türlü doğrudan ve/veya dolaylı zararlardan dolayı MT Portföy Yönetimi A.Ş. ile bağlı kuruluşları, çalışanları, yöneticileri ve ortakları sorumlu tutulamaz. Burada yer alan yatırım bilgi, yorum ve tavsiyeleri yatırım danışmanlığı kapsamında değildir.