



# **RAPPORT D'IMPACT**

**2025**

***BLOOMR***



En tant qu'acteur du **financement non dilutif à impact**, Bloomr fait partie d'un écosystème qui croit fermement qu'il est possible de concilier **performance économique** et **impact positif**. Nous sommes convaincus qu'agir pour nos clients commence aussi par une prise de responsabilité sur notre propre impact.

**Mesurer, comprendre** et **partager** notre impact est une étape nécessaire pour progresser collectivement.

Cette **transparence** est pour nous une condition essentielle pour avancer de manière responsable, aux côtés de nos clients, de nos partenaires et de nos équipes. Car mieux connaître notre impact, c'est nous donner les moyens d'agir concrètement pour l'améliorer.

Au-delà des projets à impact que nous accompagnons, nous voulons inscrire Bloomr dans une **dynamique RSE** ambitieuse et sincère. C'est notre façon de contribuer, à notre échelle, à un monde plus juste, plus durable et plus respectueux de celles et ceux qui le façonnent chaque jour.





## **SOMMAIRE**

<b>1. Qui sommes nous ?</b>	<b>4</b>
<b>2. Où allons nous ?</b>	<b>5</b>
<b>3. Le mot des dirigeants</b>	<b>6</b>
<b>4. Au coeur de notre activité</b>	<b>7</b>
<b>5. Témoignages des entreprises accompagnés</b>	<b>10</b>
<b>6. Notre politique RSE</b>	<b>13</b>
<b>7. Mécénat</b>	<b>22</b>
<b>8. Perspectives pour la suite</b>	<b>23</b>

# QUI SOMMES NOUS ?

Bloomr est une **agence de finance dédiée aux entreprises à impact**. Nous les accompagnons dans la structuration et l'obtention de **prêts, subventions, et crédit d'impôts** en complément ou en alternative aux levées de fonds.

Nous offrons également un service de **DAF externe** afin de les accompagner à structurer leur fonction finance et valoriser leur impact.

Engagée aux côtés des porteurs de projets à forte **valeur sociale** et **environnementale**, nous agissons comme un pont entre entreprises engagées et financeurs, en construisant des stratégies de financement sur mesure, solides et alignées avec les valeurs des projets accompagnés.

Depuis sa création, Bloomr a soutenu plus de **140 entreprises à impact** dans des secteurs tels que la ClimateTech, l'AgriTech, la mobilité durable, la HealthTech ou l'économie circulaire.



# OÙ ALLONS NOUS ?

**Notre mission** : faire équipe avec les acteurs de la transition environnementale et sociale sur les sujets de financement pour favoriser leur essor et maximiser leur impact. Nous croyons que l'allocation des ressources peut et doit soutenir celles et ceux qui construisent un avenir plus durable.

Chez Bloomr, nous cherchons à faire émerger et être le porte-parole d'une société plaçant l'**impact** au cœur de ses actions ; une **économie plus juste, inclusive et respectueuse** des limites planétaires, où la rentabilité s'accorde avec l'intérêt général et la préservation du vivant.

Nos actions sont guidées par des **valeurs fortes** :

- **Confiance**, dans les relations que nous construisons avec les porteurs de projet et les financeurs ;
- **Bienveillance**, pour un accompagnement humain, à l'écoute et engagé ;
- **Exigence**, pour garantir la qualité et l'impact de chacune de nos actions ;
- **Engagement**, pour une implication constante au service des projets et des partenaires ;
- **Pro-activité**, pour anticiper les besoins et agir avec réactivité face aux défis économiques, environnementaux et sociétaux.

# LE MOT DES DIRIGEANTS

Chez Bloomr, on a une conviction : **la finance doit être au service de la transition écologique et sociale.**

Depuis 2021, c'est ce cap qui guide toutes nos décisions. On a bâti Bloomr pour accompagner les entrepreneur-es à impact à sécuriser les financements qui leur permettront de déployer leurs solutions à grande échelle.











En 4 ans, nous avons contribué à orienter plus de **100 millions d'euros** vers celles et ceux qui changent la donne.

Mais on ne s'arrête pas là. Bloomr, c'est aussi un projet d'entreprise : on expérimente une organisation plus sobre, plus humaine et toujours exigeante. Une **entreprise alignée avec les enjeux qu'elle défend.**

Ce rapport d'impact, c'est notre façon de rendre des comptes et de partager ce qu'on construit, avec transparence et ambition.

## Verticales de l'impact les plus représentées

<b>ECONOMIE CIRCULAIRE</b>  <b>14 clients</b>	<b>CONSUMERTech</b>  <b>15 clients</b>	<b>CLIMATETech</b>  <b>11 clients</b>	<b>EDTECH</b>  <b>11 clients</b>	<b>AGRITech</b>  <b>8 clients</b>
<b>FINTECH</b>  <b>7 clients</b>	<b>HEALTHTECH</b>  <b>6 clients</b>	<b>FOODTECH</b>  <b>7 clients</b>	<b>GREEN IT</b>  <b>14 clients</b>	<b>GREEN MOBILITY</b>  <b>5 clients</b>
<b>PROPTech</b>  <b>3 clients</b>	<b>ENERGY</b>  <b>3 clients</b>	<b>CULTURE &amp; CREATIVE TECH</b>  <b>3 clients</b>	<b>SOCIALTECH</b>  <b>8 clients</b>	<b>AUTRES</b>  <b>5 clients</b>

## Atelier Premiers Financements

Dans le cadre de son **Atelier Premiers Financements**, Bloomr a accompagné des start-ups en early-stage dans la constitution de leur dossiers pour la **Bourse French Tech** et pour le **Fonds Parisien pour l'Innovation** : **47 participants** ont suivi les **6 sessions** proposées et bénéficié de conseils personnalisés. Nous avons également proposé cet atelier aux start-ups accompagnées par **Paris&Co** et **Singa**, rassemblant plus de **50 participants**.

## **Bloomr Financements**

Depuis la création de **Bloomr**, nous avons à coeur de mettre en avant **l'impact de nos clients** dans les dossiers de financement que nous présentons à nos partenaires financiers. L'objectif est de souligner l'impact positif généré sur la société et sur l'environnement par les activités d'entrepreneurs engagés.

Au cours de l'année 2024, nous avons approfondi notre manière d'évaluer et de mettre en lumière l'impact de nos clients. En effet, avec le contexte actuel, de plus en plus d'acteurs financiers s'intéressent à ces sujets et commencent à se mettre en ordre de marche pour ne plus valoriser uniquement la performance financière, mais pour prendre en compte la **performance et l'impact extra-financiers**.

Après avoir mené de nombreux entretiens avec des parties prenantes de l'écosystème, nous avons restructuré et étoffé notre **outil de mesure d'impact** afin de répondre au mieux aux attentes des financeurs, tout en sensibilisant nos clients à la manière de présenter au mieux leur impact et de valoriser leurs actions.

## DAF Impact

Courant 2024, nous avons lancé notre nouvelle offre, le **DAF Impact**.

Concrètement, de quoi s'agit-il ?

Nous accompagnons les entreprises à impact dans le **pilotage** conjoint de leurs indicateurs financiers et extra-financiers afin d'avoir une vision complète de leur activité.

Cette démarche permet de mieux **anticiper les risques**, de renforcer la **confiance** des financeurs et de construire une **croissance réellement durable**.

Nous croyons qu'on ne peut plus piloter une entreprise uniquement par ses chiffres financiers. L'extra-financier n'est pas un "à côté", mais le cœur de la performance durable. Le mettre au même niveau que le financier, c'est affirmer que **la rentabilité et l'impact doivent avancer ensemble**, comme deux faces indissociables d'une même stratégie.



Fondée en 2020, **Optimiz Construction** propose une solution numérique d'optimisation de la découpe et de la pose des matériaux, permettant de **réduire les coûts, les déchets** et la **consommation de matériaux**.

*"Bloomr a su nous guider dans la construction d'un pool d'acteurs pertinents et avec la forte volonté d'accompagner le déploiement de la solution Optimiz Construction"*

*Marion Malandain*

## Les projets financés

- **Développer la stratégie commerciale** et de notoriété digitale et physique.
- Décupler l'impact en analysant de nouveaux matériaux optimisables et en **développant l'application** et ses fonctionnalités avec les nouveaux matériaux identifiés.



**WeeFin** met à disposition des institutions financières une **plateforme SaaS** qui facilite l'intégration des **indicateurs de durabilité** dans les **décisions d'investissement**, contribuant à orienter le capital vers des activités plus responsables

*"C'est la 2ème fois que je travaille avec Bloomr. J'étais déjà satisfait de l'accompagnement clef en main mais l'équipe a encore réussi à me surprendre positivement avec une intervention éclair : seulement 1 mois pour valider la levée non-dilutive, très autonome, un dossier de qualité et des négociations réussies. C'est game changer pour mon board et moi d'avoir un partenaire si efficace."*

*Grégoire Hug*

## **Les projets financés**

- **Développement d'une plateforme SaaS** pour proposer une plateforme sur-mesure
- Structuration d'une **équipe commerciale** et renforcer la visibilité et la notoriété de Weefin
- **Ouverture d'une filiale** au Royaume-Uni et consolidation de la position de Weefin sur ce marché
- Structuration de la **présence de Weefin en Europe**
- Création d'une **cellule innovation** pour proposer des offres différenciantes



**ClimeFi** fournit **intelligence de marché, approvisionnement, financement et gestion des risques** pour aider les entreprises à concrétiser leurs **engagements net-zéro** de manière transparente et fiable.

*"Je suis très satisfait de Bloomr pour ce deuxième accompagnement. On a pu avoir une vraie mise en compétition entre les banques et le récap hebdomadaire était rassurant."*

*Sébastien Dewarrat*

## **Les projets financés**

- Structurer une **force commerciale**
- **Développer une infrastructure** centralisée et sécurisée destinée au stockage de la donnée
- **Étendre la plateforme** et amélioration de l'interaction avec l'utilisateur

## Une nouvelle associée chez Bloomr

En 2024, une étape importante a été franchie chez Bloomr : **Pauline Bouvier**, l'une de nos premières salariées, est devenue **associée**. Nous sommes très heureux de cette évolution, qui témoigne de notre volonté de **reconnaître l'engagement** sur le long terme et d'associer celles et ceux qui contribuent activement à faire grandir le projet porté par Bloomr. C'est une belle illustration du développement de Bloomr, fondé sur la **croissance**, la **responsabilité** et l'**engagement collectif**.



## Bilan carbone 2024

En 2024, Bloomr a réalisé son **troisième bilan carbone** en collaboration avec le cabinet Carbo. Cette initiative s'inscrit dans notre volonté de piloter notre croissance avec lucidité, en mesurant précisément l'**impact environnemental** de notre activité, afin d'agir de manière éclairée et cohérente avec notre mission.

Ce bilan a été réalisé selon la méthodologie **Bilan Carbone® de l'ADEME**, en intégrant l'ensemble des émissions directes et indirectes liées à notre fonctionnement (**scopes 1, 2 et 3**). Il repose sur des données consolidées et des facteurs d'émissions issus de bases reconnues. Ce travail rigoureux nous a permis de quantifier nos émissions à **17,7 tonnes équivalent CO<sub>2</sub>** sur l'année 2024.

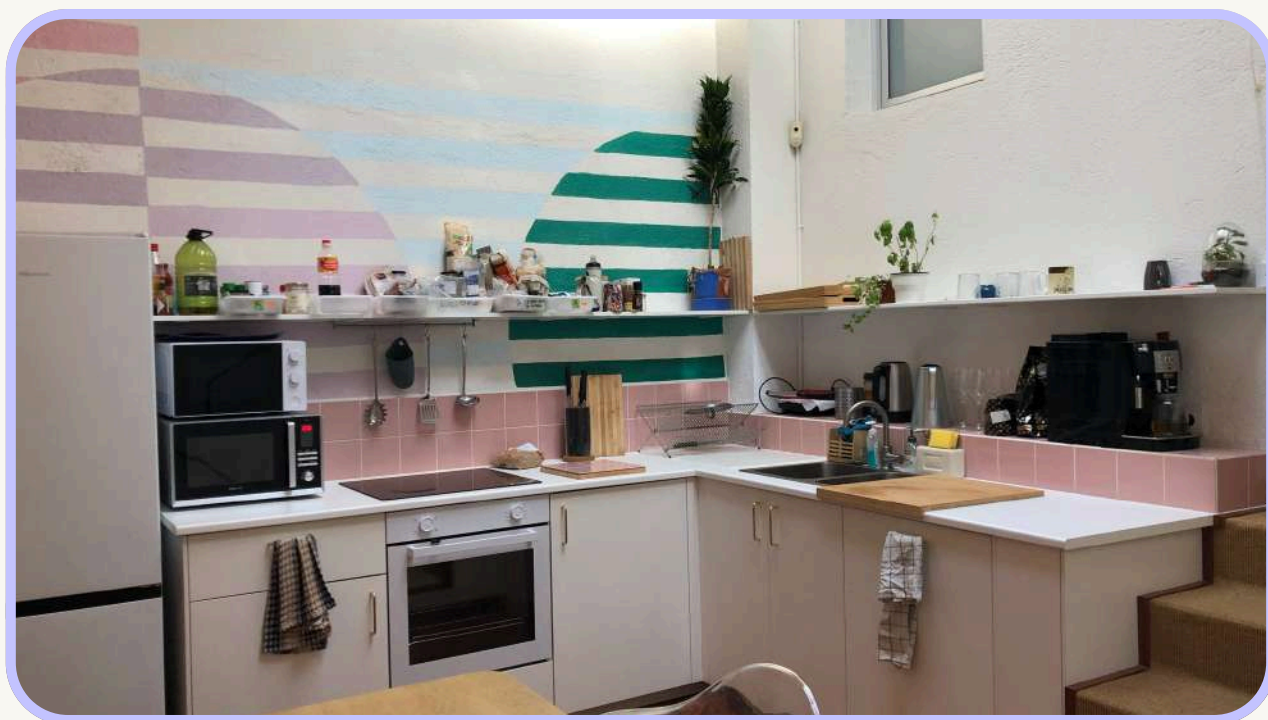
Les résultats mettent en lumière une répartition claire de notre empreinte :

- **Nos achats et services** représentent la part la plus importante (61,6 %), porté notamment par les travaux que nous avons réalisés dans nos locaux.
- **Les émissions liées aux bureaux** (énergie, repas, maintenance, amortissement du bâtiment) pèsent pour 27,1 %.

À l'inverse, les **déplacements professionnels** et les **émissions numériques** ont une empreinte **très faible**, voire négligeable.

Cette photographie précise de notre empreinte nous permet de prendre conscience des postes les plus émissifs, mais aussi de valoriser les effets positifs de certaines pratiques déjà en place : **sobriété numérique, sélection responsable de nos prestataires...**

Au-delà du chiffre, ce bilan constitue pour Bloomr un **outil stratégique**. Il alimente nos réflexions, guide nos actions futures et renforce la cohérence entre nos engagements externes et nos pratiques internes. C'est un socle de travail qui ancre notre trajectoire dans une logique de progrès continu, avec la volonté d'aller plus loin chaque année dans la réduction et la compensation de nos émissions.



## Contribution carbone

Pour compenser les **27,15 tonnes de CO2** que nous avons émises entre 2023 et 2024 (scopes 1, 2 et 3 selon la méthodologie Bilan Carbone de l'ADEME), nous avons choisi de soutenir un **projet local** qui a un **impact positif** sur l'environnement, tout en participant à l'adaptation de nos territoires. Grâce à **Inuk**, nous avons choisi de soutenir **Bellegarde-Broussan**, le premier projet **Agrienergie® d'Akuo Energy** mis en service en France métropolitaine.

Ce projet a facilité l'installation de **serres** de façon à favoriser les **cultures hautes destinées à l'arboriculture**. Les **ombrières photovoltaïques** couvrent le verger principal d'abricotiers, planté depuis 2012 sur 1.5 ha, tout en laissant passer la lumière. Ces serres Agrienergie® constituent un abri qui **permet aux récoltes d'être protégées des aléas climatiques**.

Cette installation a vu le jour suite à un **partenariat avec l'agriculteur local Marc Portier** afin de mieux protéger son exploitation. L'émergence de nouveaux **modèles d'arboriculture** permet également aux **abricotiers biologiques** d'afficher de très bons rendements en comparaison des taux de perte habituels de ce type d'agriculture (jusqu'à 50 % par an selon les conditions météorologiques).

## B Corp

En 2024, Bloomr a franchi une étape majeure en devenant entreprise **certifiée B Corp** !

Cette certification exigeante, obtenue après plus d'un an de travail transversal, est venue renforcer notre **gouvernance**, structurer nos **pratiques internes** et approfondir notre **politique RSE**.

La certification B-Corp évalue l'entreprise dans cinq domaines clés : **la gouvernance, les collaborateurs, les communautés, l'environnement et les clients**.

Pour être certifiée, Bloomr a non seulement dû démontrer des pratiques responsables sur l'ensemble de ses activités, mais également inscrire dans ses statuts juridiques, l'engagement à poursuivre un objectif d'intérêt général, au-delà du seul profit.

Obtenir cette distinction, décernée à **seulement 500 entreprises** en France à ce jour, constitue pour nous une reconnaissance forte de notre mission : faire équipe avec les **acteurs de la transition environnementale et sociale** sur les sujets de financement pour favoriser leur essor et maximiser leur impact. Cette étape marque le début d'un engagement de long terme, en cohérence avec notre vision stratégique.



## Impact Score

L'**Impact Score** est le référentiel commun développé par plus de **30 réseaux d'entreprises engagés** pour accélérer la transformation écologique et sociale. Ce référentiel a été pensé en collaboration avec les différents membres des réseaux et coordonné par le **Mouvement Impact France**.

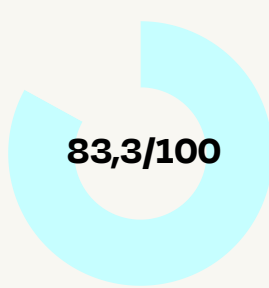
Avec un Impact Score de **66,85/100**, Bloomr se positionne significativement **au-dessus de la moyenne** nationale (54/100), démontrant ainsi un **engagement** fort et structuré en faveur de la transition écologique et sociale. L'entreprise se hisse dans le **top 22 %** de l'ensemble des organisations évaluées.

Ce positionnement met en évidence une stratégie cohérente et ambitieuse, en particulier dans les domaines du **partage du pouvoir (87,5/100)** et de la **valeur (75/100)**, deux piliers essentiels de la gouvernance responsable.

**Limitation des  
impacts négatifs**



**Partage de la valeur  
et du pouvoir**



**Stratégie à  
impact positif**



Parmi les points les plus saillants du rapport, Bloomr excelle sur plusieurs critères avec la **note maximale** obtenue dans les catégories suivantes :

- **Egalité femmes-hommes** (4/4),
- Place des **salariés dans la décision** (4/4)
- Mesure de l'**empreinte carbone** (4/4)
- **Intégration des parties prenantes** dans la gouvernance (3,5/4)
- Garantie du **bien-être** au travail (3,5/4)

Chez Bloomr, nous sommes conscients des **marges de progression** identifiées, notamment sur les sujets d'inclusion et de soutien aux publics fragiles, et nous nous engageons à poursuivre les efforts pour renforcer notre impact social et environnemental dans les années à venir.



## Sensibilisation de nos parties prenantes

Dans une démarche d'amélioration continue et afin d'engager toujours plus d'acteurs dans la transition environnementale et sociale, nous menons un travail de **dialogue continu** avec les acteurs de notre écosystème.

Pour cela, nous échangeons régulièrement avec nos **partenaires bancaires**, que nous sensibilisons à ces thématiques d'impact en leur présentant des projets innovants et engagés.

Ces discussions et relations nous permettent aujourd'hui de conseiller stratégiquement certains acteurs bancaires quant à la construction d'offres davantage tournée vers **l'innovation à impact**.

Grâce à cela, nous espérons contribuer (à notre échelle) à l'intégration progressive des **sujets d'impact** au coeur des établissements bancaires en sensibilisant leurs collaborateurs à ces thématiques.

Bloomr reverse chaque année **1% de son chiffre d'affaires à une association**. Depuis 2 ans, Bloomr soutient **Ocean Peak**, qui aide des jeunes en difficulté grâce à la mer et à la montagne comme leviers d'insertion.

L'association organise des séjours de rupture, des semaines éducatives autour de la voile, de l'environnement et de la découverte des métiers liés à la mer.

*"On est vraiment heureux-ses de faire partie des structures soutenues par Bloomr. Ce coup de pouce concret donne du souffle à nos projets et nous permet de continuer à œuvrer pour l'inclusion des jeunes en difficulté à travers des expériences fortes en mer, loin de leur quotidien".*

*Marta Guemes, Fondatrice d'Ocean Peak*



## PERSPECTIVES POUR LA SUITE

Chez Bloomr, nous sommes convaincus que **nous avons tous à mettre la main à la pâte lorsqu'il s'agit de construire une société meilleure** qui puisse prendre soin des autres et de notre planète !

De nos réflexions communes, nous avons identifié plusieurs chantiers sur lesquels nous souhaitons travailler afin de toujours améliorer notre impact dans les années à venir :

- **Intelligence artificielle** : Face à ce sujet qui est toujours plus prégnant, nous ne pouvons pas fermer les yeux quant aux impact environnementaux de l'intelligence artificielle. C'est pour cela que nous souhaitons contrôler son utilisation au sein de Bloomr. Dans cette optique, nous avons rédigé une charte d'utilisation de l'IA encadrant son intégration dans nos activités. Nous avons également évalué les émissions carbone liées à cet usage et lancé un grand chantier visant à les compenser.
- **Politique de congés paternité et maternité** : Notre pays d'adoption (l'Espagne) est en avant-garde quant aux politiques de congés paternité et maternité. Nous avons formalisé une politique interne pour que nos salariés français puissent bénéficier des mêmes conditions que nos salariés espagnols.

- **Partage de la valeur** : Chez Bloomr, nous pensons qu'il est important de mettre en place un partage de valeur avec nos salariés. C'est pour cela que nous sommes en train de voir pour mettre en place un plan d'accès au capital pour nos salariés, attribué au cas par cas.

Ceci n'est qu'un petit aperçu des sujets sur lesquels nous travaillons déjà. L'évolution de notre travail chez Bloomr fera encore émerger d'autres idées qui nous permettront de nous améliorer davantage.



# **BLOOMR**

# **HASTA PRONTO**



**alice@bloomr.tech**



**florian@bloomr.tech**