

PROYECTO,
OBRA Y CONSTRUCCIÓN

BELGRANO R

NAÓN 24
49

(& BLANCO ENCALADA)



BELARY



compromiso

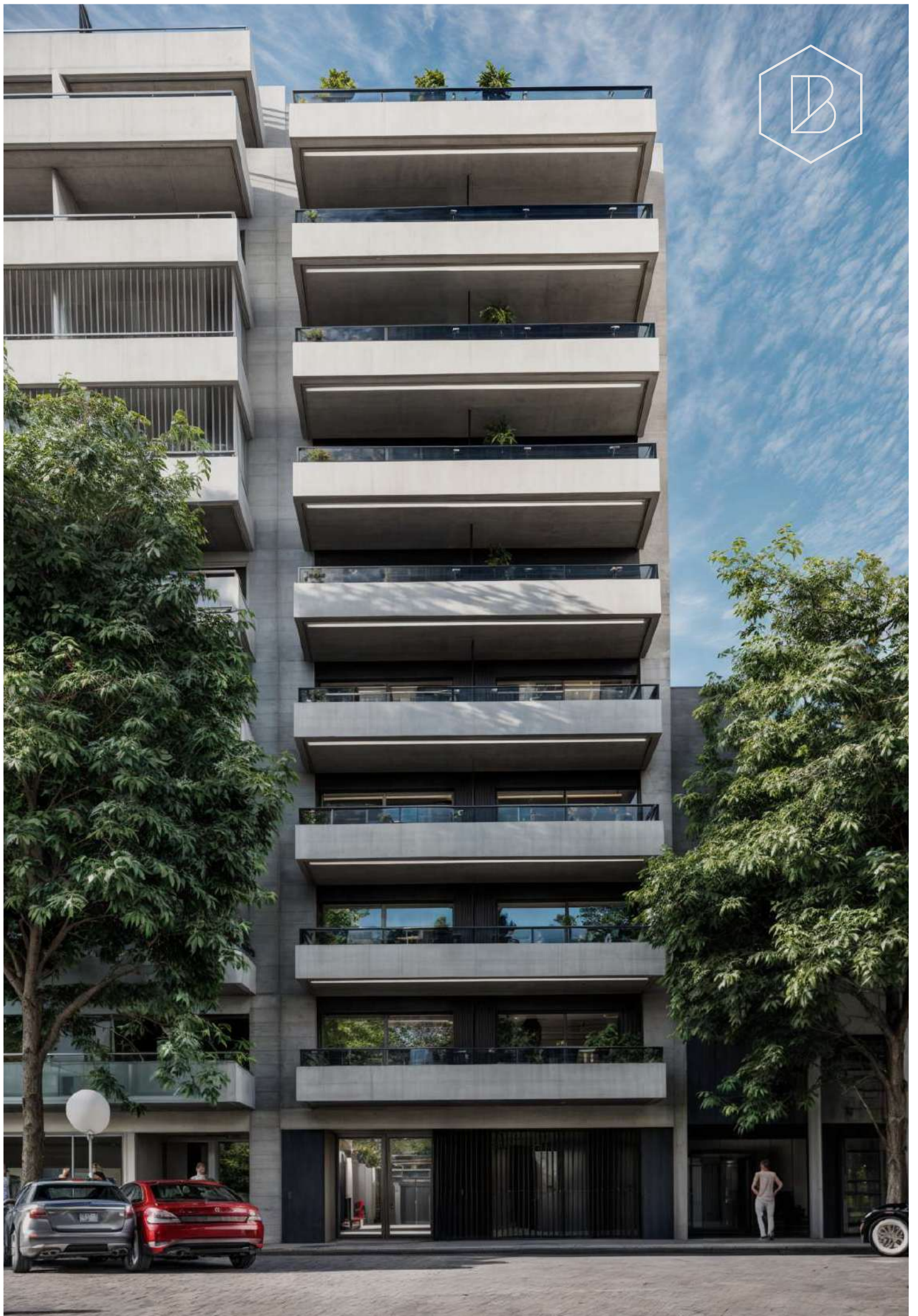
diseño

calidad

eficiencia

NAÓN 24
49

|



BELGRANO R

SEMIPISOS 2 AMBIENTES + MONO AMBIENTES

Unidades de 1 y 2 ambientes en semipisos, diseñadas para combinar residencia y funcionalidad.

El valor agregado de esta propuesta radica en su materialidad y diseño. La arquitectura contemporánea e industrial se destaca con terminaciones de hormigón a la vista, vidrio, carpinterías metálicas en negro, y interiores que ofrecen texturas y detalles en madera.





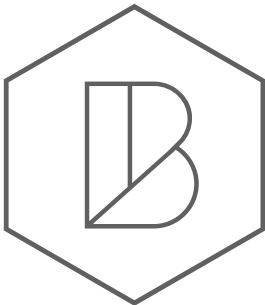
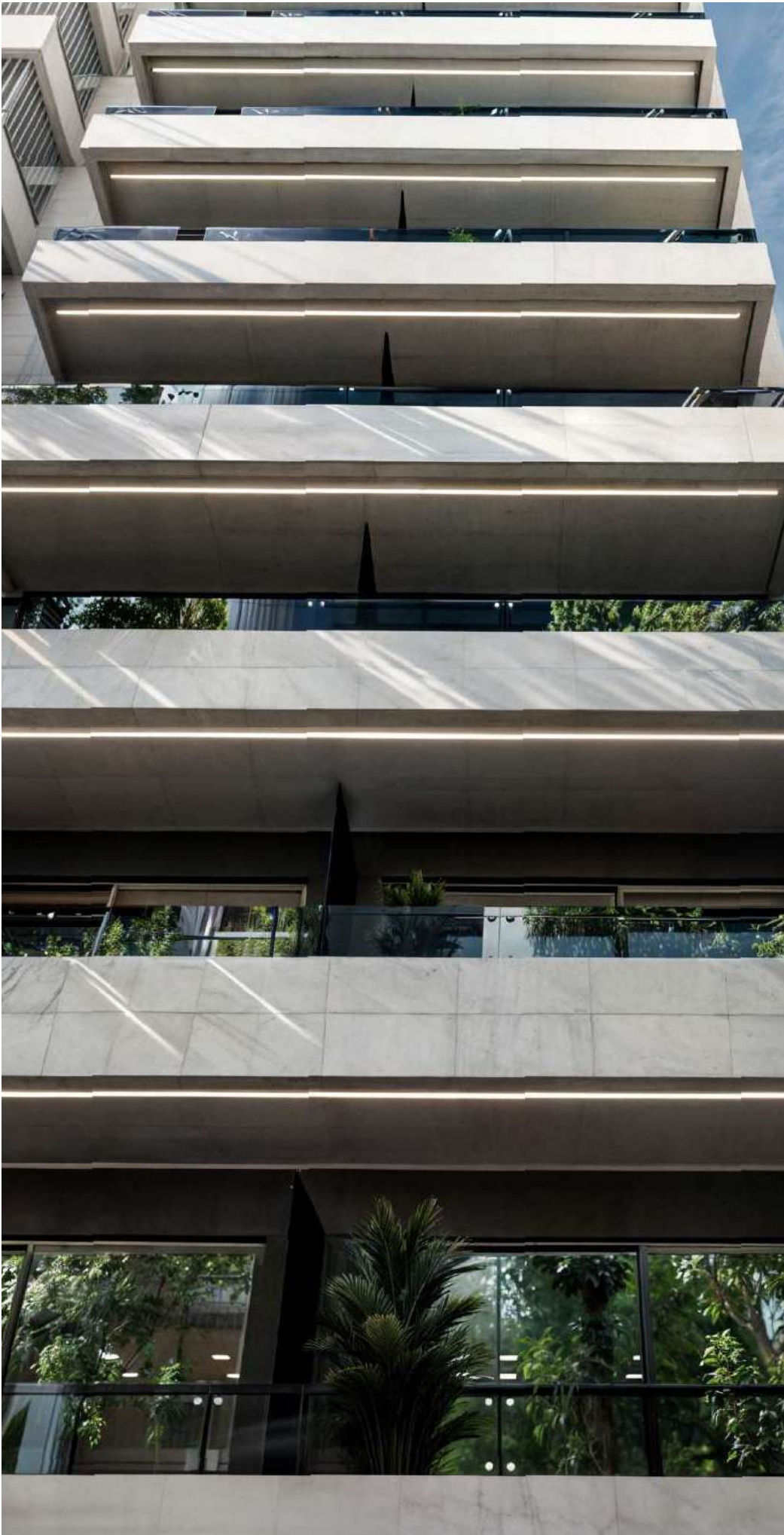
[NAÓN 2449]

EN PLENO
BELGRANO R,
UN BARRIO
TRANQUILO
Y PINTORESCO

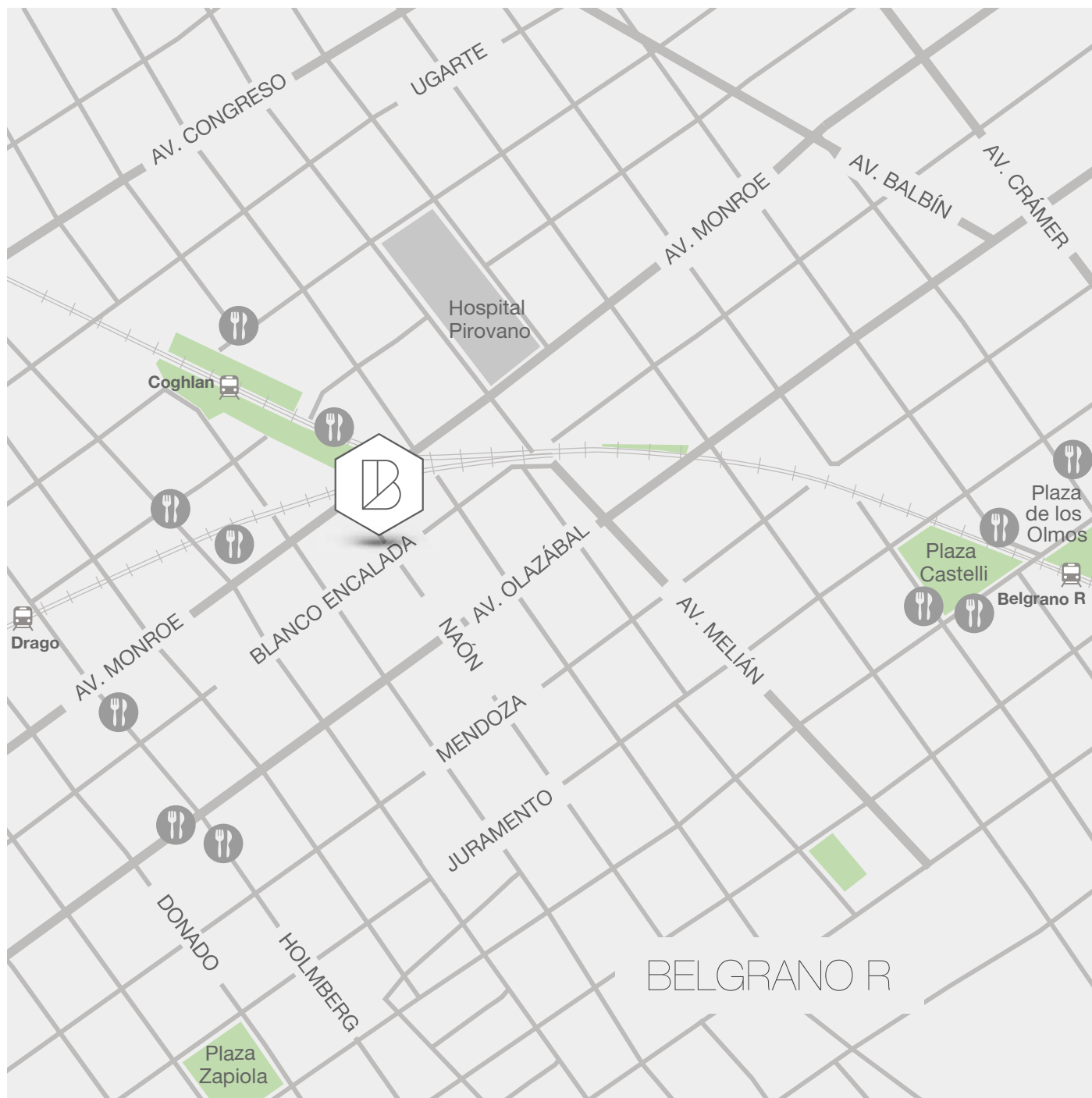


En Belgrano "R" se preserva el auténtico espíritu del barrio: calles empedradas, antiguas casonas bien conservadas y veredas arboladas.

Este tranquilo barrio ofrece una gran variedad de servicios y atractivos, como el entorno de la estación de tren, las calles Melián, Forest y Washington, los encantadores bares y cafés, y la proximidad a espacios verdes como las plazas Castelli y de los Olmos.

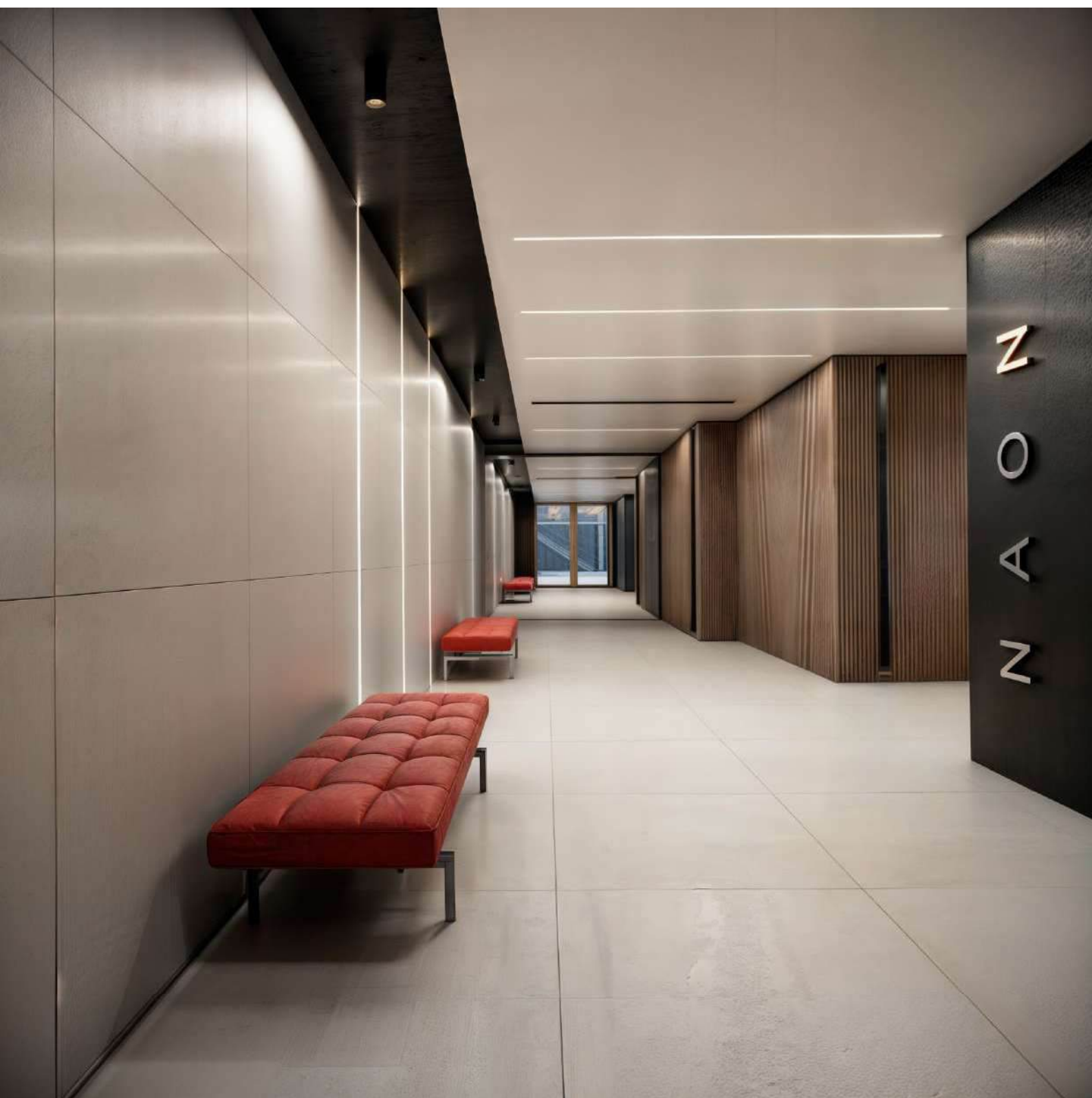


LOCACIÓN



[NAÓN 2449]

Este proyecto Belary se encuentra ubicado en una posición privilegiada, rodeado de centros educativos, centros de salud, y una vibrante zona comercial y gastronómica, con excelentes accesos a toda la ciudad. A solo unos metros de la estación de tren Coghlan.



NAÓN 24
49

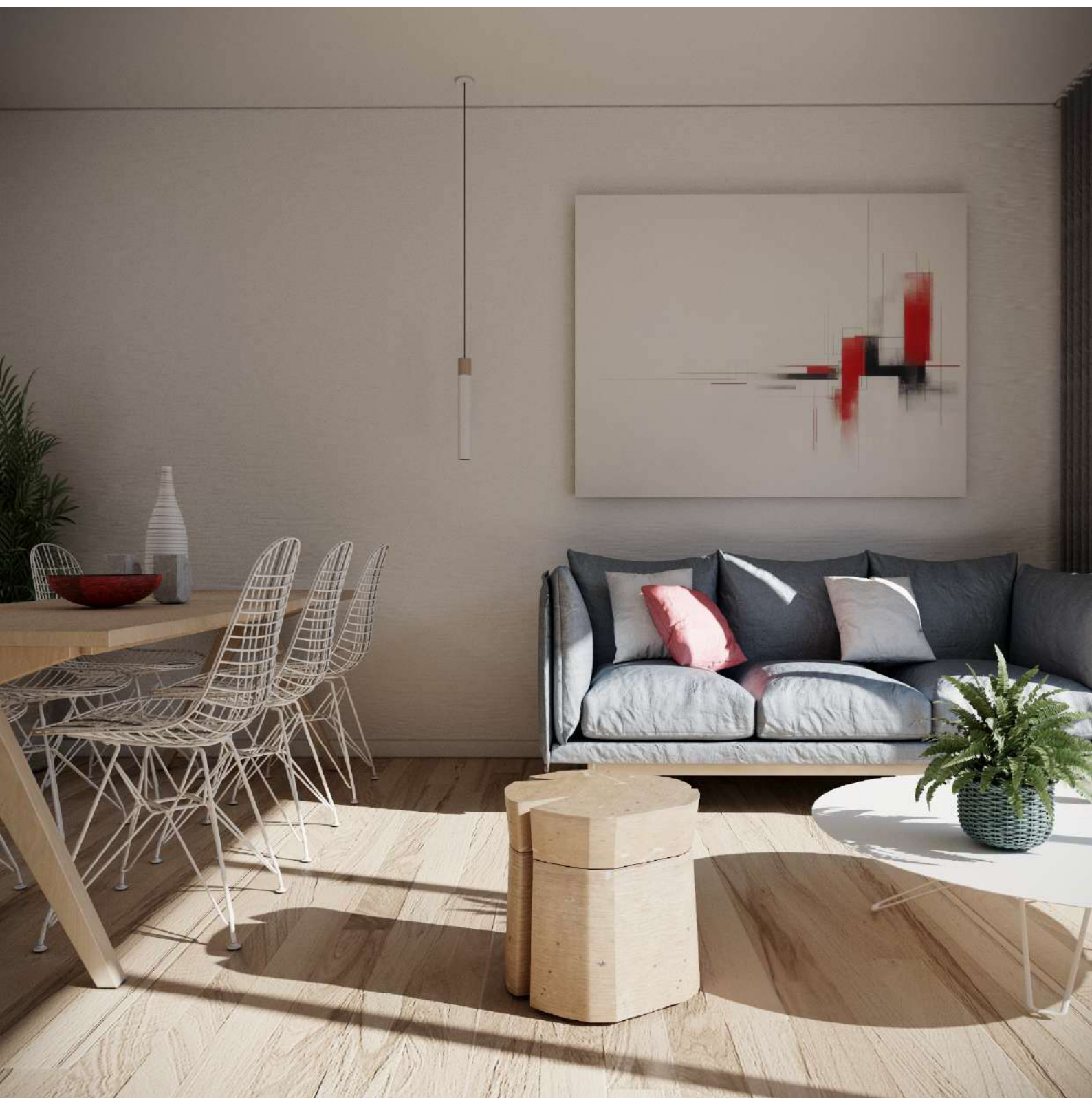
Hall de entrada al edificio





NAÓN ²⁴/₄₉ Living comedor





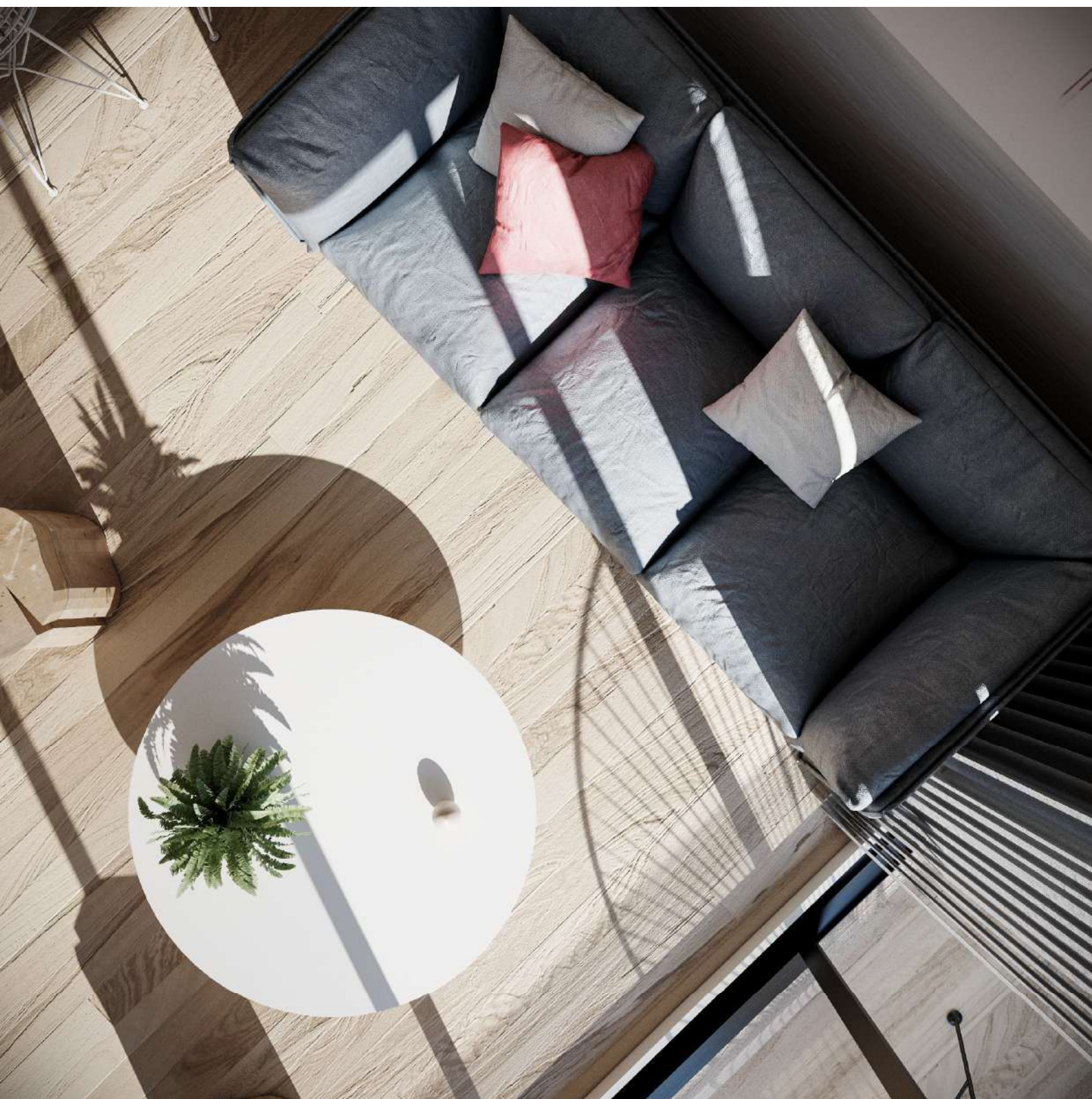
NAÓN 24
49 Living comedor





NAÓN 24
49 Cocina integrada





NAÓN 24
49 Living comedor

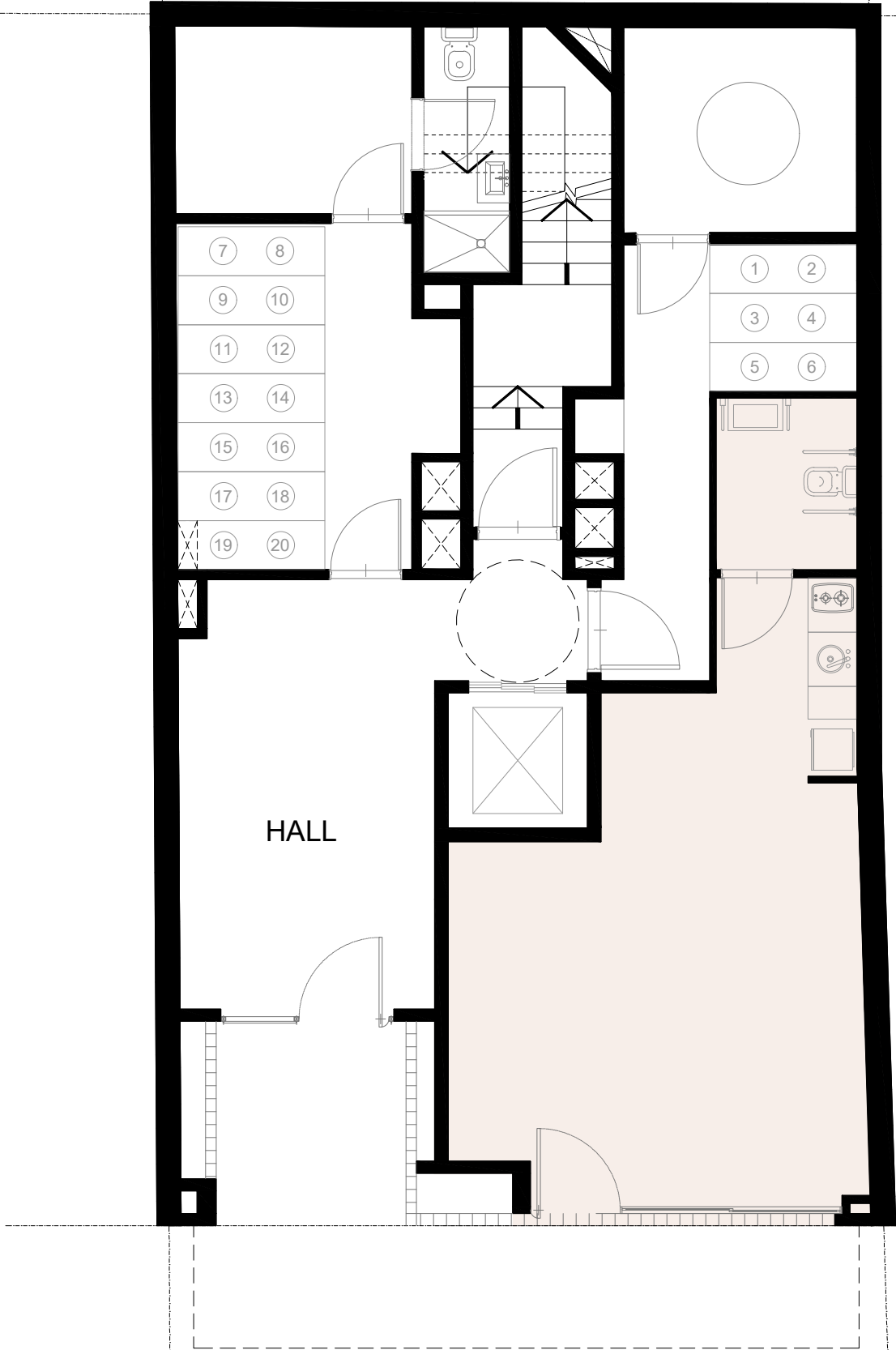
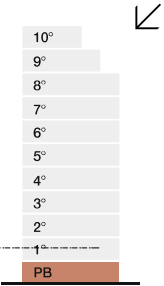




UNIDADES & PLANTAS



/ PLANTA BAJA



BELARY

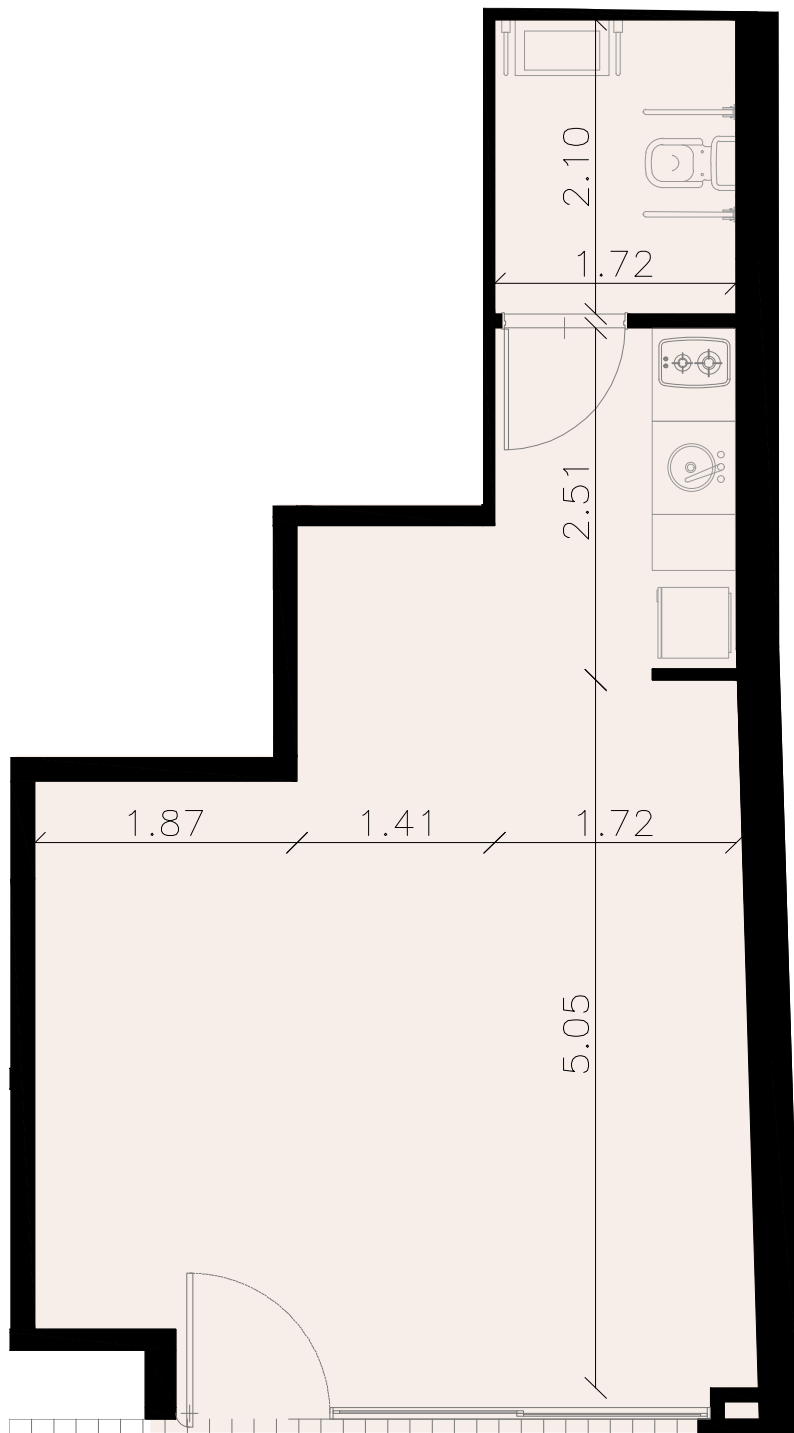
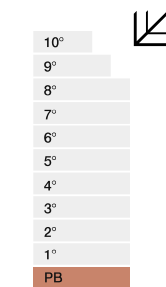
NAÓN 2449

plantas & unidades

Las imágenes, información, planos y medidas aquí empleadas son de carácter ilustrativo. Las medidas definitivas surgirán del plano de subdivisión horizontal.



/ PLANTA BAJA



UNIDAD A 2 AMBIENTES

Sup.cubierta: 38 m²

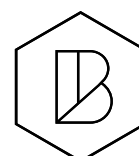
TOTAL: 38 m²



BELARY

NAÓN 2449 plantas & unidades

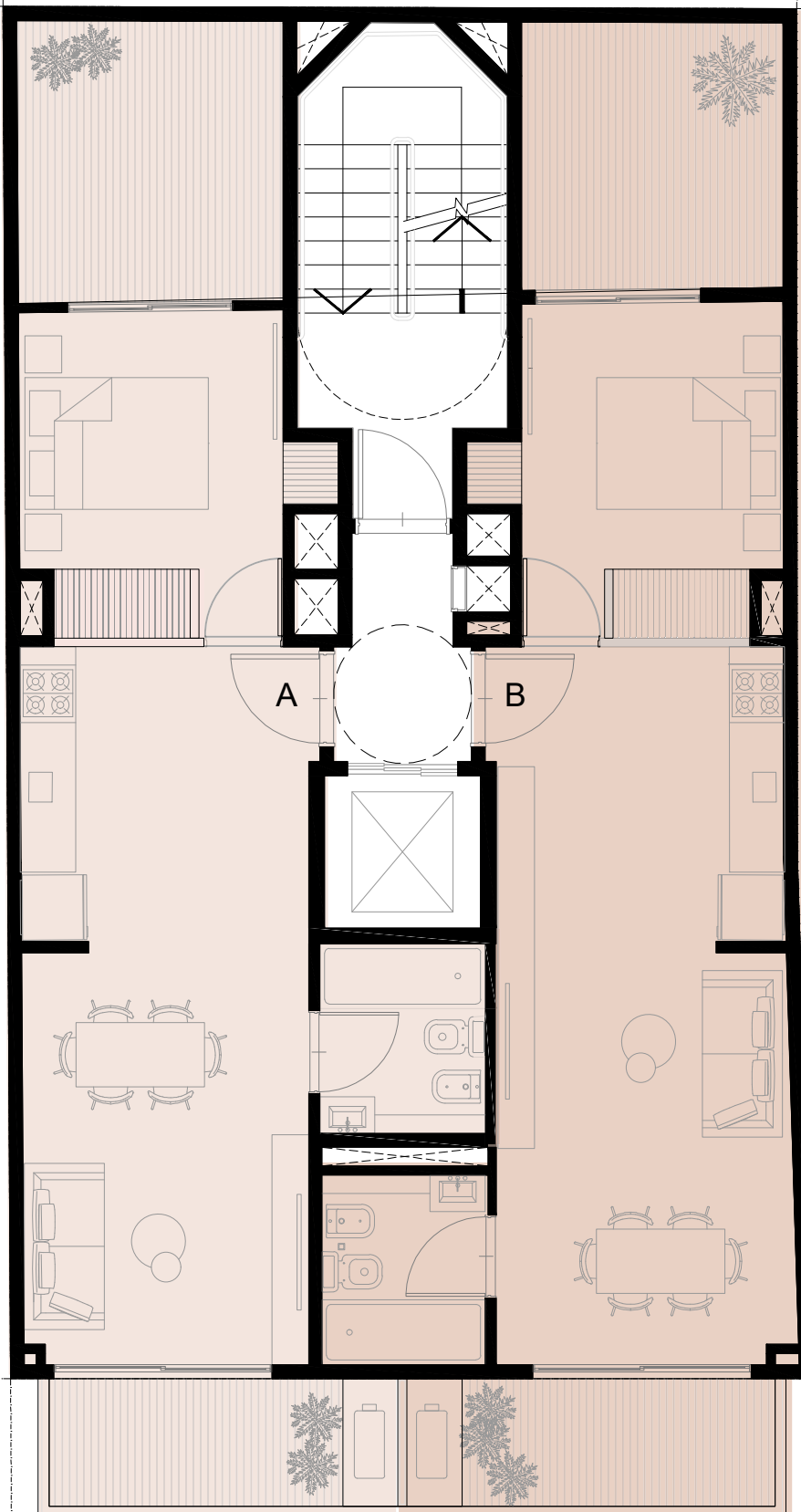
Las imágenes, información, planos y medidas aquí empleadas son de carácter ilustrativo. Las medidas definitivas surgirán del plano de subdivisión horizontal.



/ 1° PISO

- 10°
- 9°
- 8°
- 7°
- 6°
- 5°
- 4°
- 3°
- 2°
- 1°

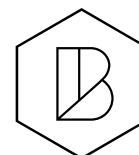
PB



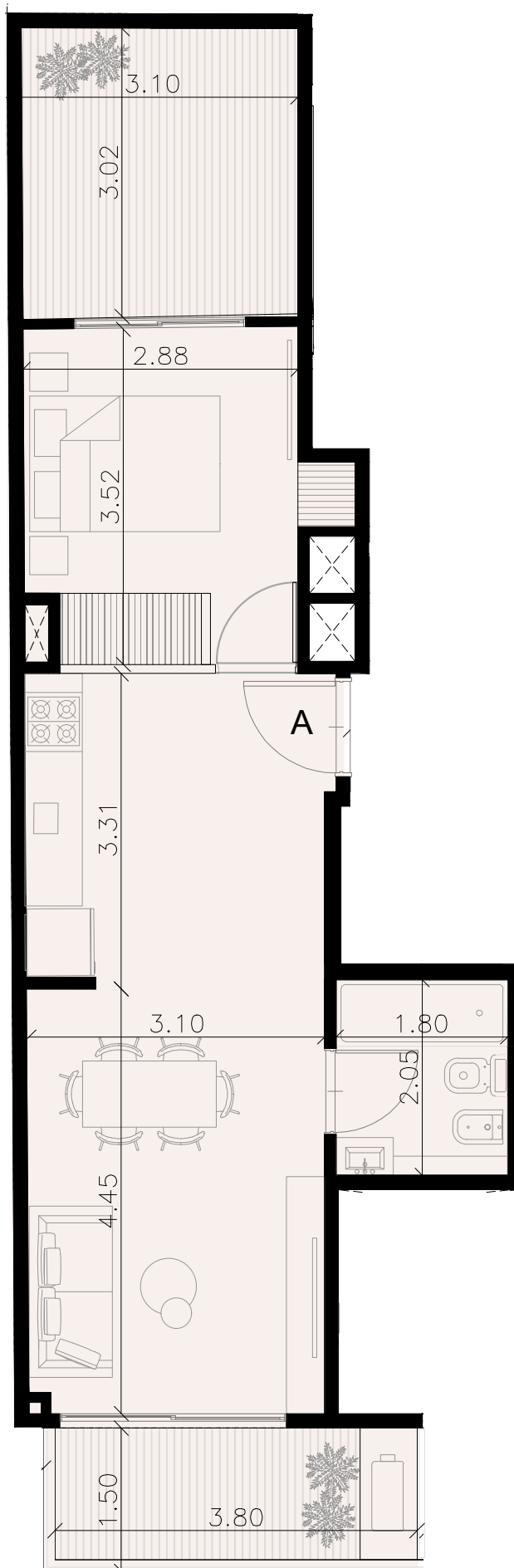
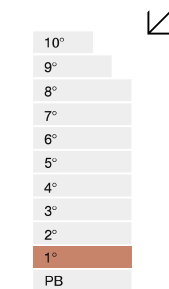
BELARY

NAÓN 2449 plantas & unidades

Las imágenes, información, planos y medidas aquí empleadas son de carácter ilustrativo. Las medidas definitivas surgirán del plano de subdivisión horizontal.



/ 1° PISO



UNIDAD A

**2 AMBIENTES + BALCÓN
+ PATIO**

Sup.cubierta: 45 m²

Sup.semi cubierta: 6 m²

Sup.patio: 10 m²

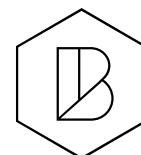
TOTAL: 61 m²

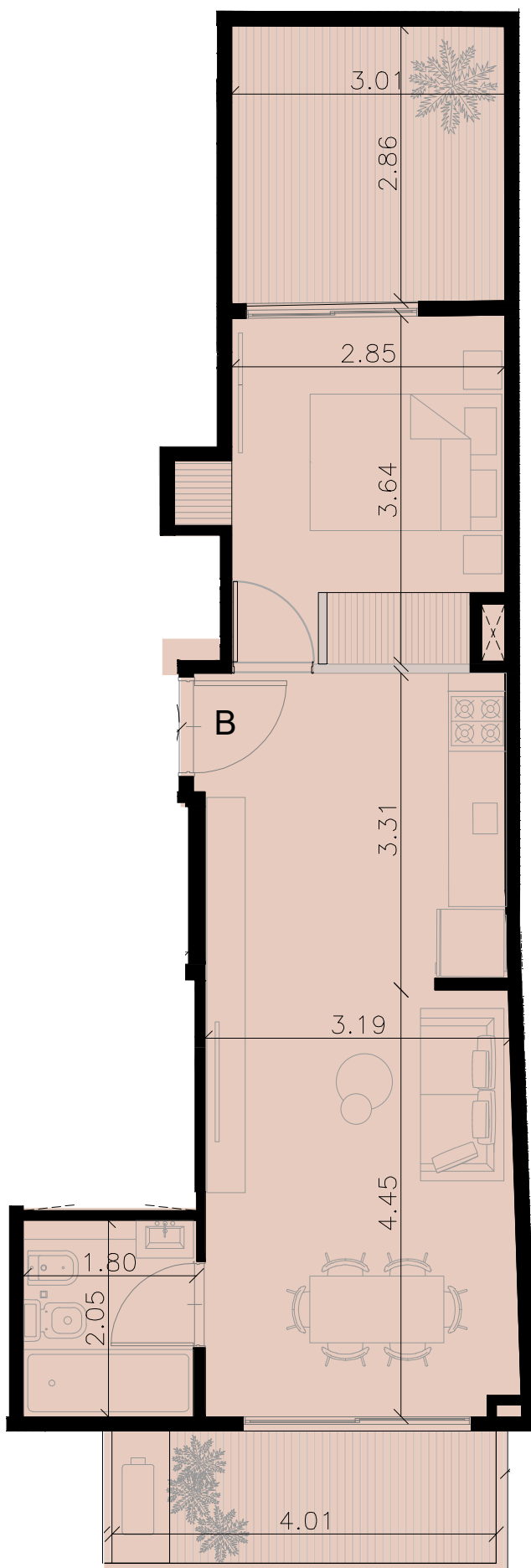
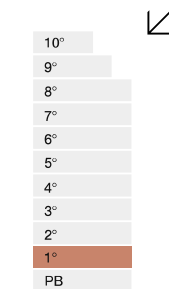
BELARY

NAÓN 2449

plantas & unidades

Las imágenes, información, planos y medidas aquí empleadas son de carácter ilustrativo. Las medidas definitivas surgirán del plano de subdivisión horizontal.





UNIDAD B

**2 AMBIENTES + BALCÓN
+ PATIO**

Sup.cubierta: 45 m²

Sup.semi cubierta: 6 m²

Sup.patio: 10 m²

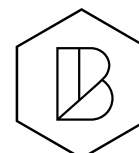
TOTAL: 61 m²



BELARY

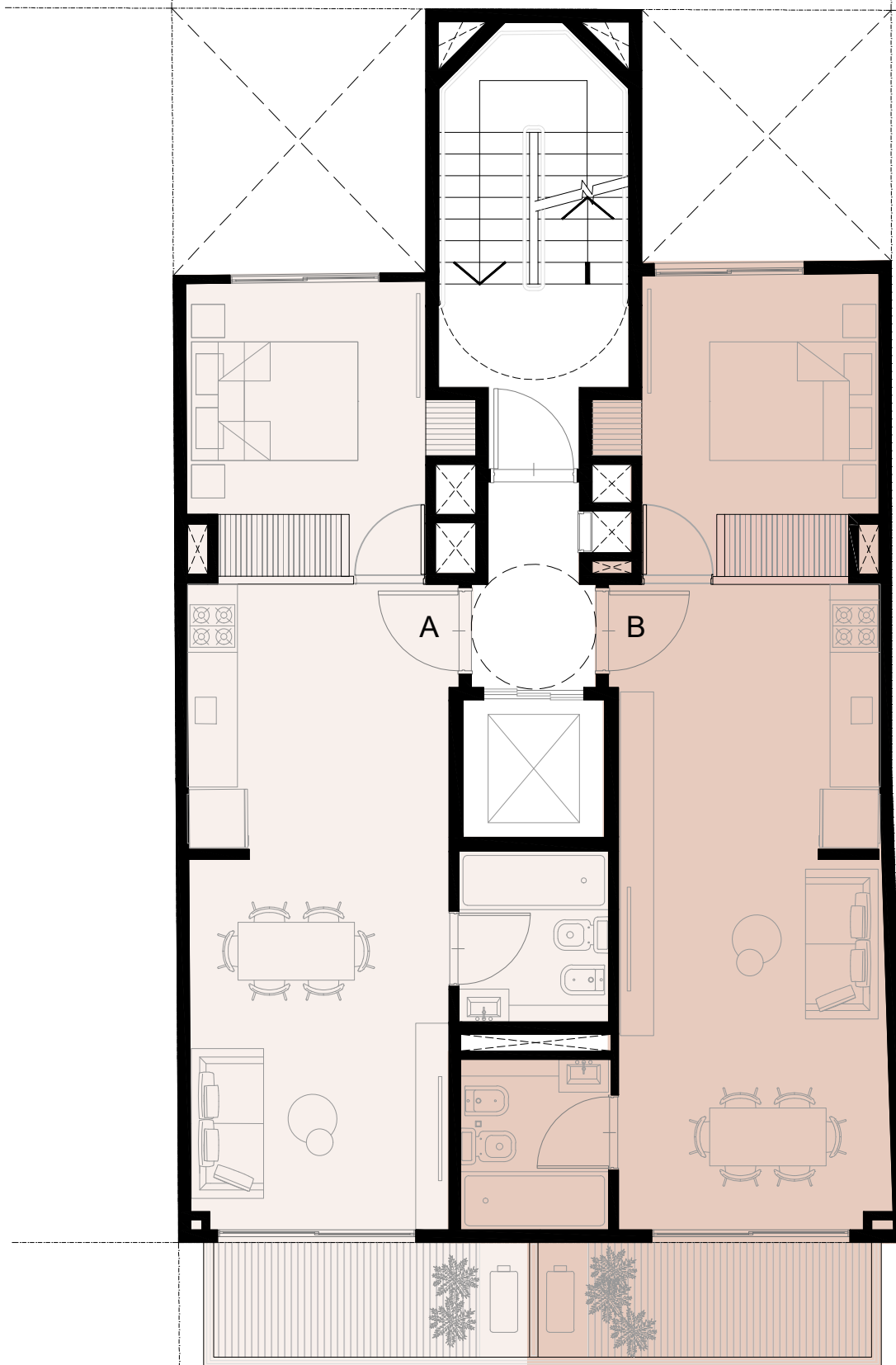
NAÓN 2449 plantas & unidades

Las imágenes, información, planos y medidas aquí empleadas son de carácter ilustrativo. Las medidas definitivas surgirán del plano de subdivisión horizontal.



/ PLANTA TIPO 2° AL 8°

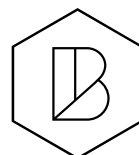
10°
9°
8°
7°
6°
5°
4°
3°
2°
1°
PB



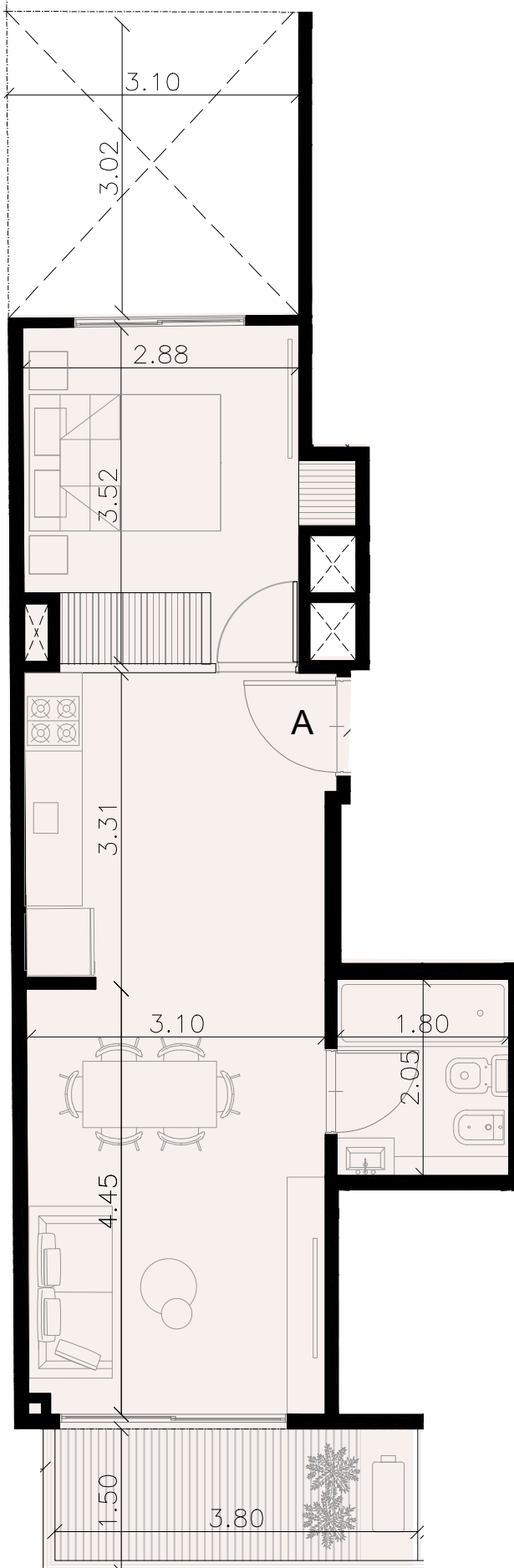
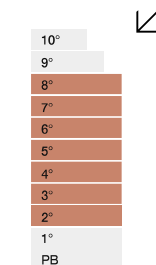
BELARY

NAÓN 2449 plantas & unidades

Las imágenes, información, planos y medidas aquí empleadas son de carácter ilustrativo. Las medidas definitivas surgirán del plano de subdivisión horizontal.



/ PLANTA TIPO 2° AL 8°



UNIDAD A

2 AMBIENTES + BALCÓN

Sup.cubierta: 45 m²

Sup.semi cubierta: 6 m²

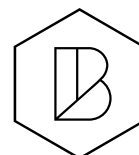
TOTAL: 51m²

BELARY

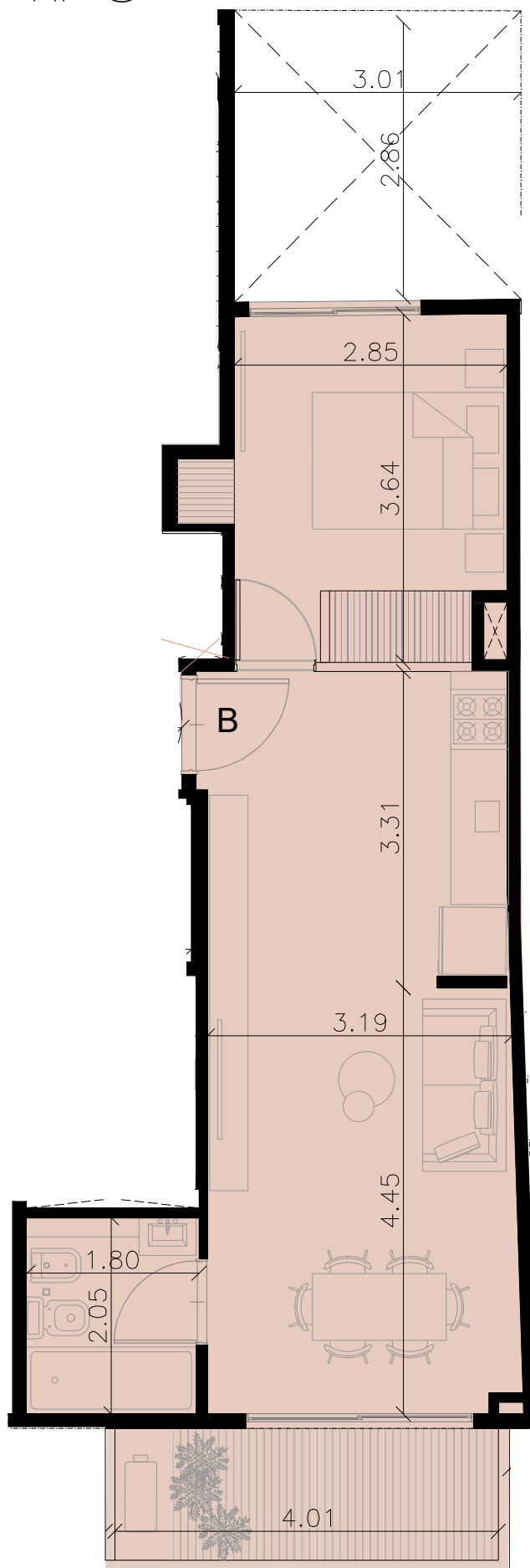
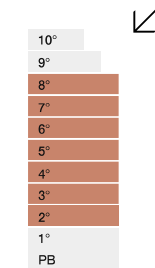
NAÓN 2449

plantas & unidades

Las imágenes, información, planos y medidas aquí empleadas son de carácter ilustrativo. Las medidas definitivas surgirán del plano de subdivisión horizontal.



/ PLANTA TIPO 2° AL 8°



UNIDAD B

2 AMBIENTES + BALCÓN

Sup.cubierta: 45 m²

Sup.semi cubierta: 6 m²

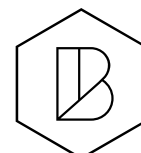
TOTAL: 51 m²



BELARY

NAÓN2449 plantas & unidades

Las imágenes, información, planos y medidas aquí empleadas son de carácter ilustrativo. Las medidas definitivas surgirán del plano de subdivisión horizontal.



/ 9° PISO

10°

9°

8°

7°

6°

5°

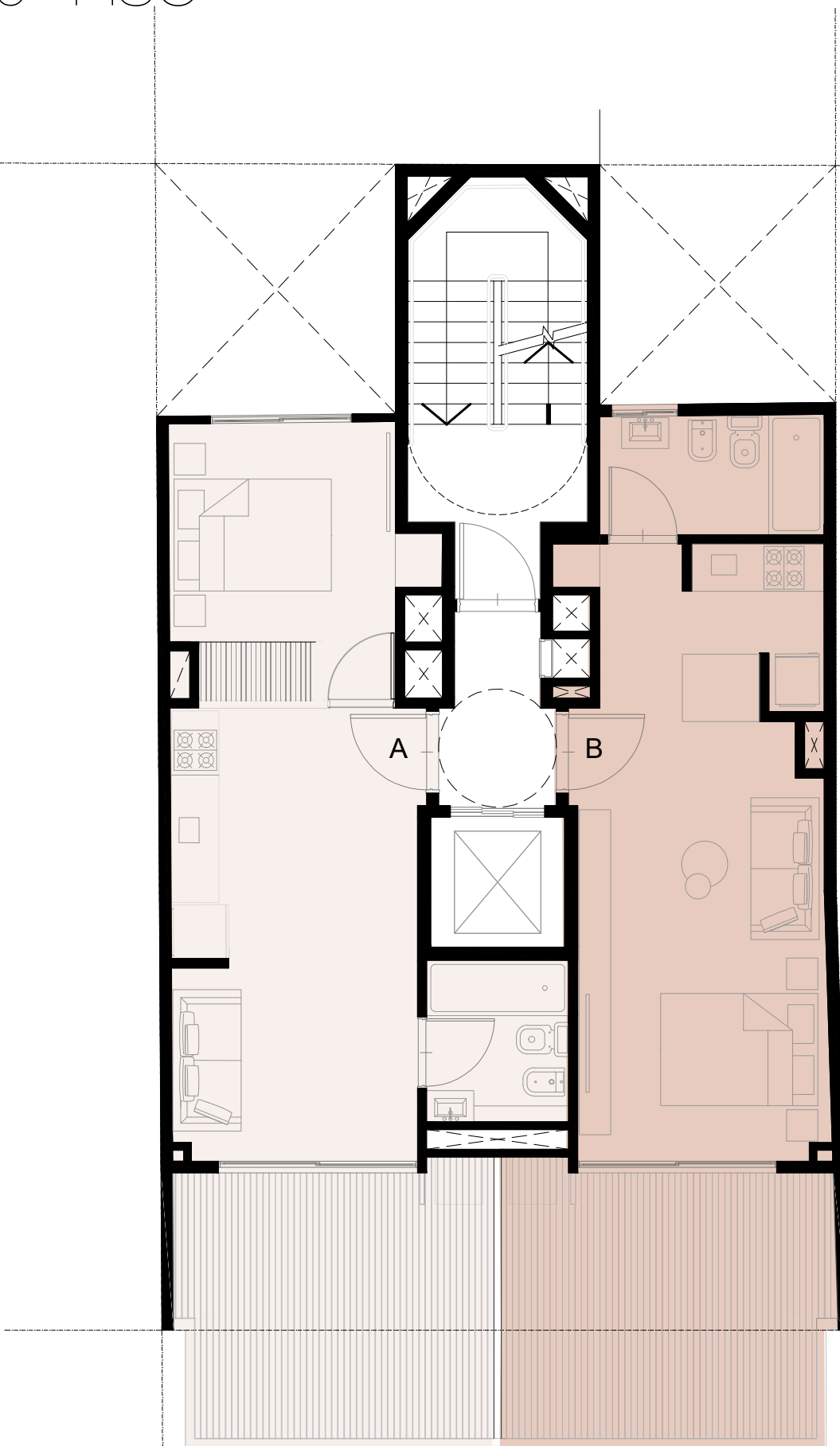
4°

3°

2°

1°

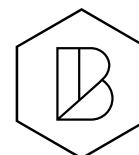
PB



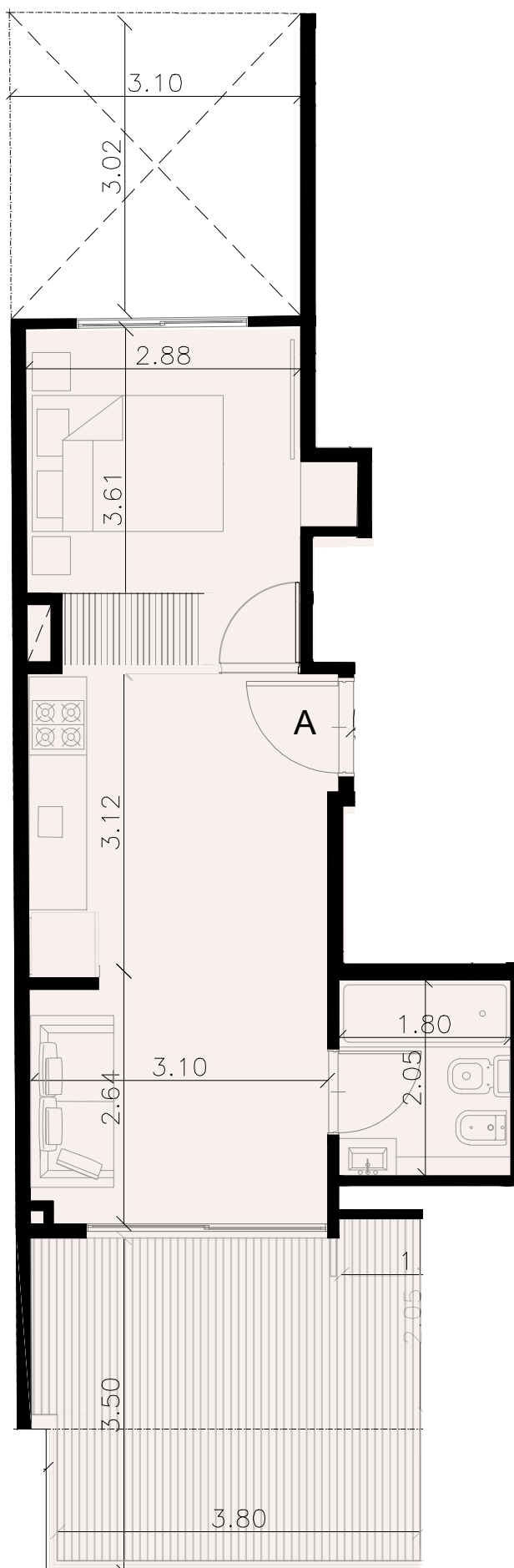
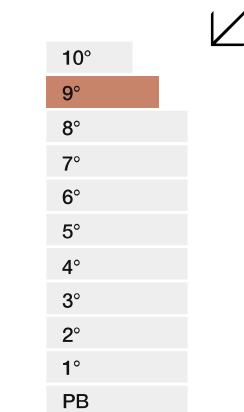
BELARY

NAÓN 2449 plantas & unidades

Las imágenes, información, planos y medidas aquí empleadas son de carácter ilustrativo. Las medidas definitivas surgirán del plano de subdivisión horizontal.



/ 9° PISO



UNIDAD A

2 AMBIENTES + TERRAZA

Sup.cubierta: 37 m²

Sup.semi cubierta: 15 m²

TOTAL: 52 m²



BELARY

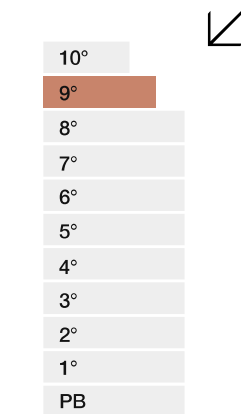
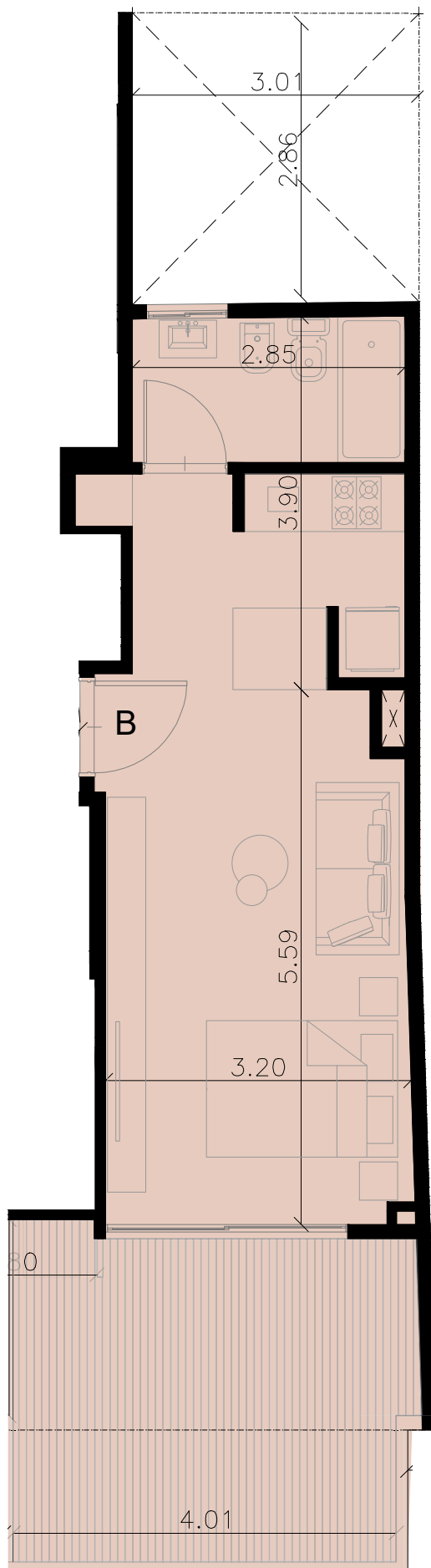
NAÓN 2449

plantas & unidades

Las imágenes, información, planos y medidas aquí empleadas son de carácter ilustrativo. Las medidas definitivas surgirán del plano de subdivisión horizontal.



/ 9° PISO



UNIDAD B

2 AMBIENTES + TERRAZA

Sup.cubierta: 37 m²

Sup.semi cubierta: 15 m²

TOTAL: 52 m²

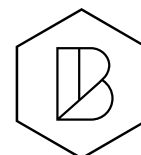


BELARY

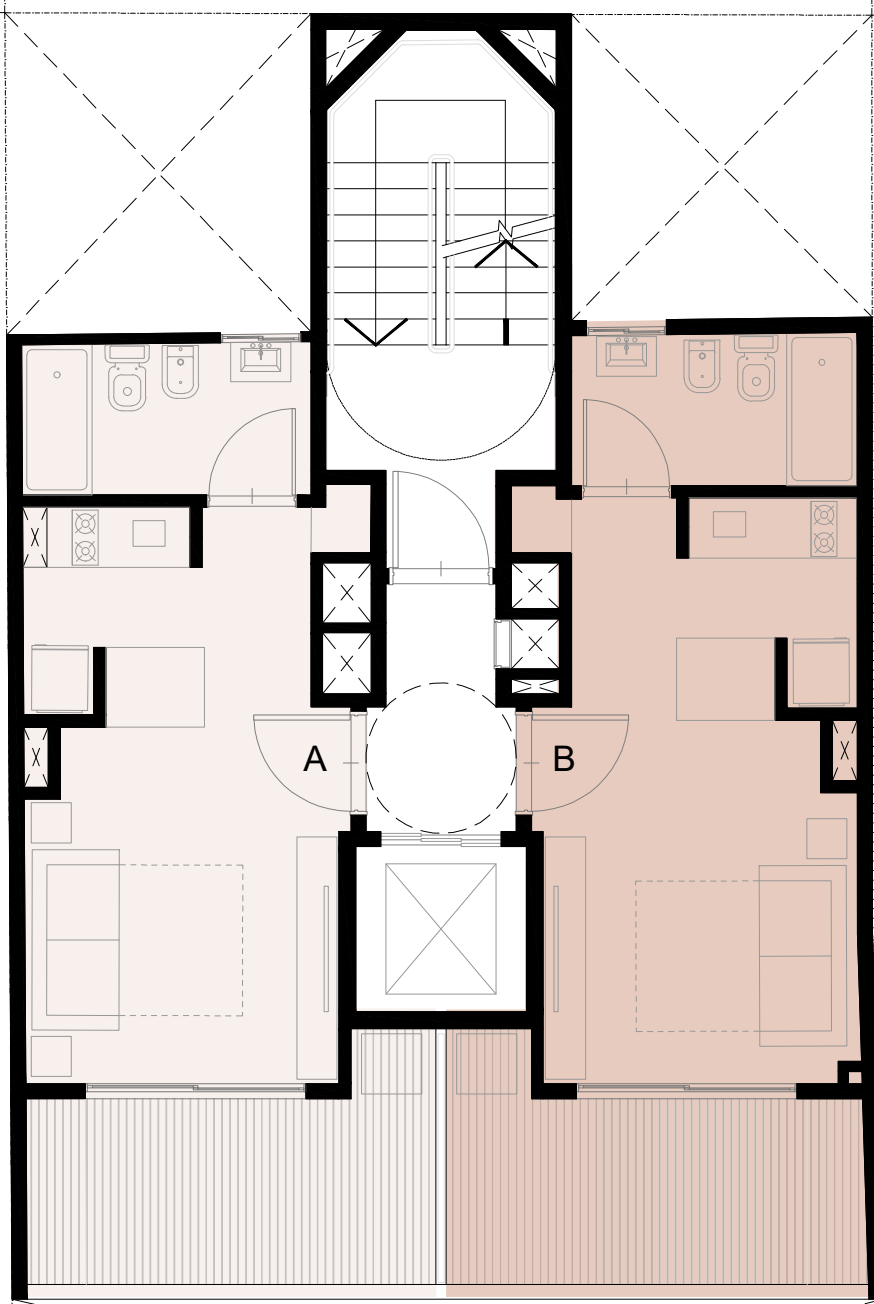
NAÓN 2449

plantas & unidades

Las imágenes, información, planos y medidas aquí empleadas son de carácter ilustrativo. Las medidas definitivas surgirán del plano de subdivisión horizontal.



/ 10° PISO



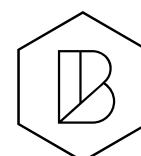
10°
9°
8°
7°
6°
5°
4°
3°
2°
1°
PB



BELARY

NAÓN 2449 plantas & unidades

Las imágenes, información, planos y medidas aquí empleadas son de carácter ilustrativo. Las medidas definitivas surgirán del plano de subdivisión horizontal.



/ 10° PISO

10°
9°
8°
7°
6°
5°
4°
3°
2°
1°
PB

UNIDAD A

1 AMBIENTE + TERRAZA

Sup.cubierta: 26 m²

Sup.semi cubierta: 9 m²

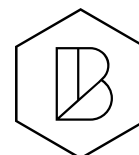
TOTAL: 35 m²

BELARY

NAÓN2449

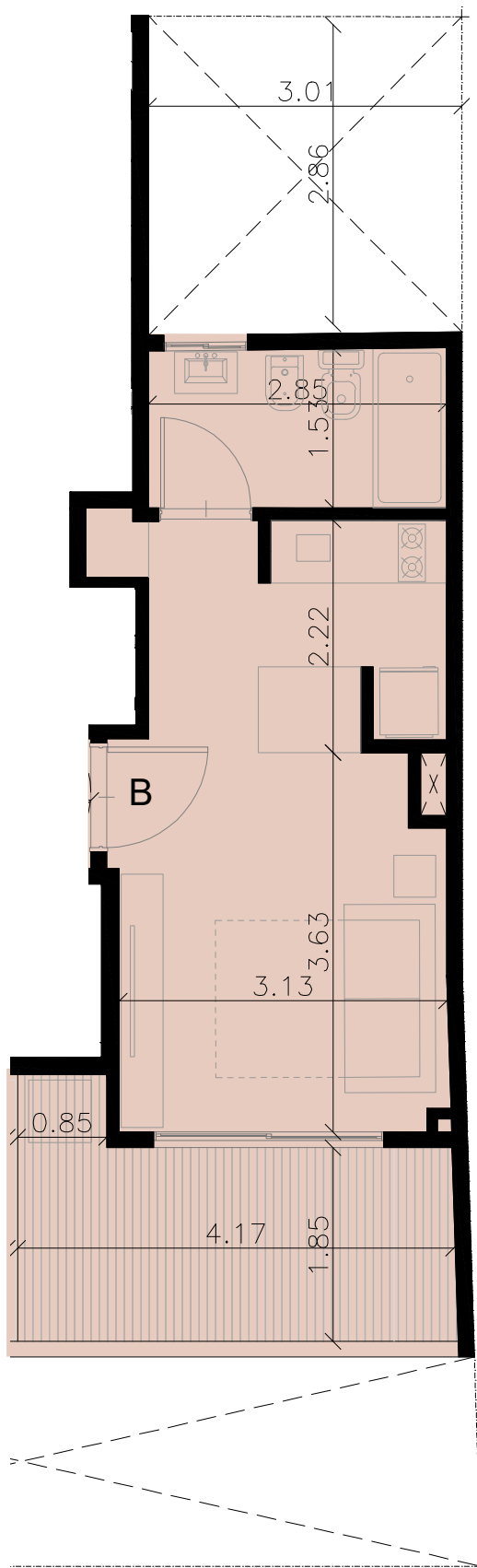
plantas & unidades

Las imágenes, información, planos y medidas aquí empleadas son de carácter ilustrativo. Las medidas definitivas surgirán del plano de subdivisión horizontal.



/ 10° PISO

10°
9°
8°
7°
6°
5°
4°
3°
2°
1°
PB



UNIDAD B

1 AMBIENTE + TERRAZA

Sup.cubierta: 26 m²

Sup.semi cubierta: 9 m²

TOTAL: 35 m²

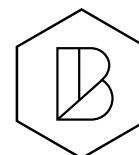


BELARY

NAÓN 2449

plantas & unidades

Las imágenes, información, planos y medidas aquí empleadas son de carácter ilustrativo. Las medidas definitivas surgirán del plano de subdivisión horizontal.



DETALLES & TERMINACIONES



SISTEMA CONSTRUCTIVO: Tradicional.

FUNDACIÓN: Bases aisladas de hormigón armado H30 (300kg/cm²)

ESTRUCTURAS: Hormigón armado H30 (300 kg/cm²)

LOSAS: Hormigón armado H30 (300 kg/cm²)

MUROS: Ladrillos comunes en áreas comunes y caja de escalera.

Ladrillos hueco del 12 portante en tabiques divisores de deptos. Y frentes.

Ladrillos huecos del 12 en sanitarios.

Ladrillos huecos del 8 en tabiques de interiores.

TERMINACIONES

SOLADOS: Serán de porcelanato, en todos los ambientes, balcones y áreas comunes. En baños, tanto en piso como en paredes, se colocarán porcelanatos.

CARPINTERÍAS: Las aberturas serán de aluminio y vidrio. Los pasamanos de las barandas serán metálicas, las puertas de acceso chapa y las puertas interiores marco de chapa, hojas de madera enchapada.

COCINAS. Las alacenas y los bajo mesadas serán de melamina, mesada de granito nacional con pileta de acero inoxidable y grifería mono comando FV o similar. Cocina eléctrica de 4 hornallas.

BAÑOS. Artefactos línea Bari de FERRUM, o similar en todas las unidades. Griferías mono comando fv o similar.

PROVISION AGUA CALIENTE: Agua caliente por termotanque electrico individual en cada departamento.

CALEFACCIÓN / REFRIGERACIÓN . Pre instalación de AA (No se provee el AA)

PLACARES. Se proveerán frentes integrales con puertas corredizas e interiores compartimentados.

ASCENSOR. Del tipo electromecánico. Puertas automáticas en todos los pisos y revestidas en acero inoxidable y espejo.



A C
R O E
O D Q I N J
B I U N S E
R S I T T C
A E T E R U
E R U C
O C I C I
T O C O
U R I N
R I O
A S N
M
O

BELARY

¿TE INTERESA
ESTE PROYECTO?

BELARY

 belarydesarrollos

CONTACTANOS



T. +54 9 11 3036 6875

T. +54 11 4543-6155
Oficinas Holmberg 4136 1ºA - C.A.B.A
info@belary.com.ar

UN PROYECTO DE:

BELARY

DISEÑO
& ANTEPROYECTO

DOCUMENTACIÓN
DE OBRA