

BELARY

+ +
+ +
+ +

+ DESARROLLADORA
+ CONSTRUCTORA



QBO

JARAMILLO
2997



**JARAMILLO
2997**

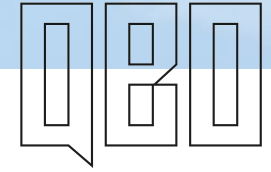
+ +
+ +
+ +

Un nuevo emprendimiento
con sello Belary

**1&2
ambientes
+ triplex
4 ambientes
en Saavedra**



URBAN CONCEPT

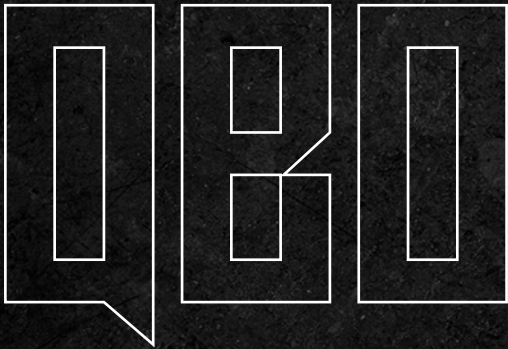


El proyecto

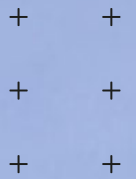
UN EMPRENDIMIENTO BOUTIQUE
CON DISEÑO Y GRAN PERSONALIDAD.

Con un lenguaje objetual, pone en equilibrio la nobleza del hormigón visto como elemento rector y el hierro negro como elemento compositivo, obteniendo así un diseño contemporáneo cargado de identidad propia.





JARAMILLO
2997



Las unidades

**ESPACIOS LUMINOSOS & CONFORTABLES
QUE SE ADAPTAN A LAS NUEVAS
NECESIDADES**

Unidades diseñadas aprovechando al máximo la distribución de los espacios, la luminosidad, y el entorno. La mayoría de las tipologías cuentan con espacios descubiertos como balcones y terrazas.





QEO

2 AMBIENTES C/BALCÓN

BELARY



Q60

2 AMBIENTES C/BALCÓN

BELARY



QEO

MONOAMBIENTE C/BALCÓN

BELARY



QEO

MONOAMBIENTE C/BALCÓN

BELARY

Saavedra

Un barrio porteño en pleno crecimiento y desarrollo



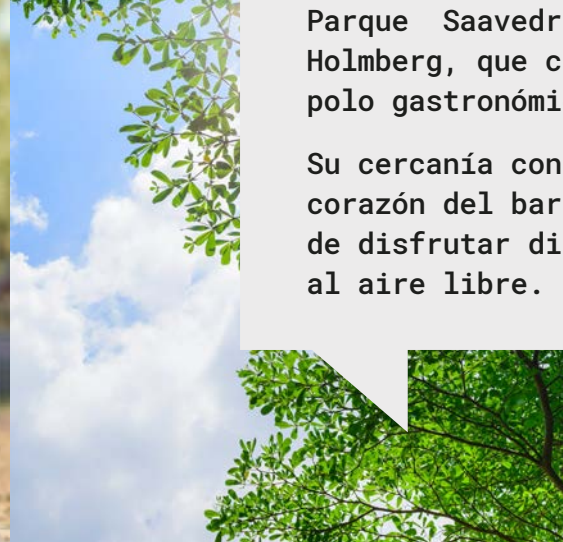
PARQUE SAAVEDRA

QB0

La ubicación

QB0 está ubicado en un punto estratégico, por su accesibilidad a los nodos comerciales, turísticos, gastronómicos y de recreación.

Cercano a la Av. Cabildo, con excelente acceso al transporte público (Colectivos y Subte), y proximidad a la General Paz, a la Av. Lugones para dirigirse al centro y a zona oeste.



El entorno

Se instalan nuevos comercios en el barrio que revalorizan la zona.

Hay una zona gastronómica muy atractiva, como la que se instaló en García del Río hasta Cabildo. Lo mismo el que rodea el Parque Saavedra, como el complejo Donado Holmberg, que cuenta con un interesante polo gastronómico.

Su cercanía con el parque Saavedra, el corazón del barrio, permite la posibilidad de disfrutar distintas actividades al aire libre.



- + +
- + +
- + +

- . Conectividad
- . Cercanía a espacios verdes
- . Oferta gastronómica





Q&O

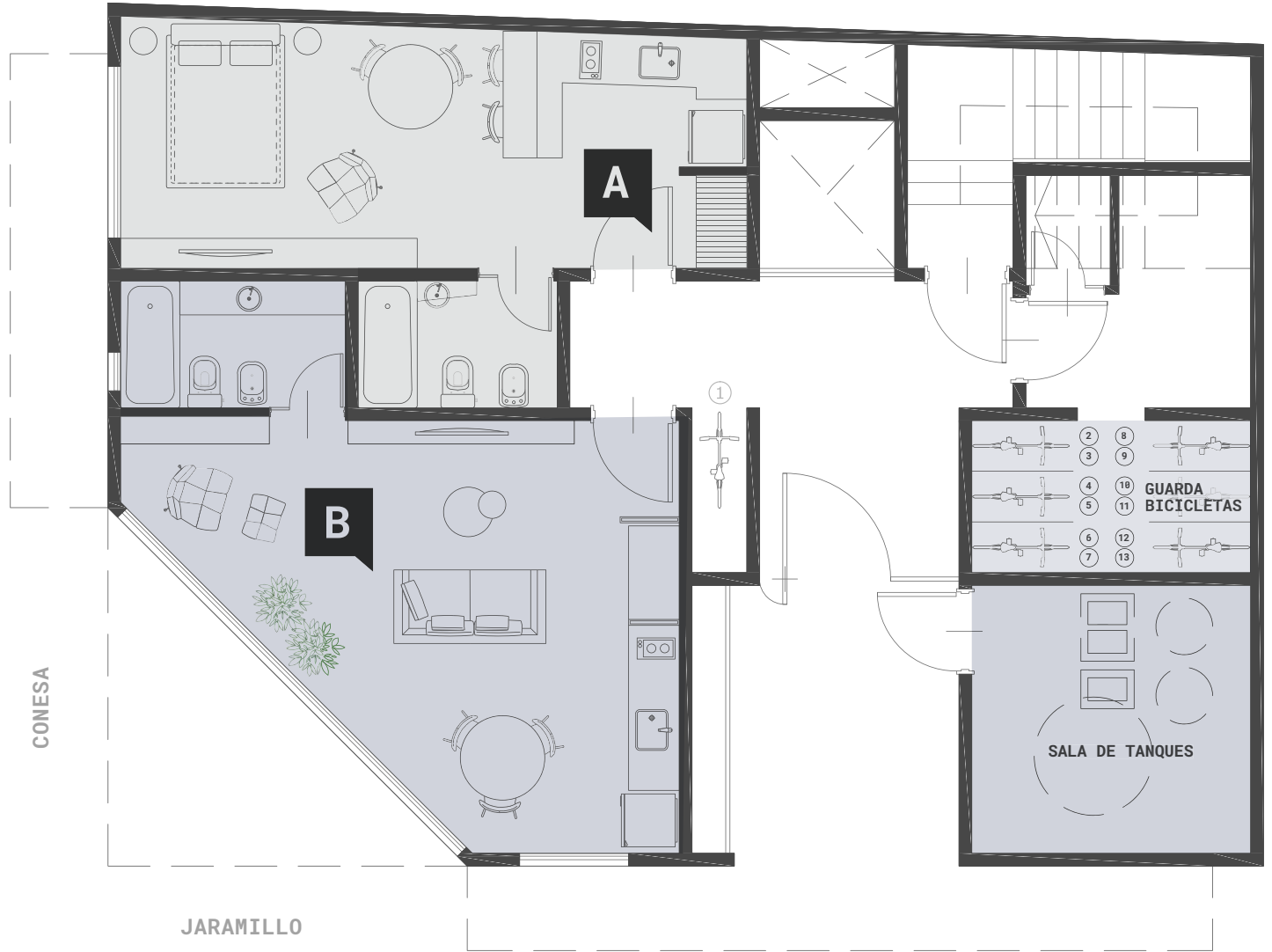
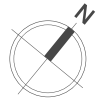
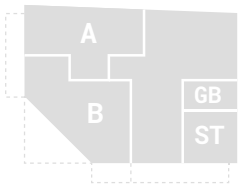
PLANTAS

Q80

PLANTA BAJA

- _UNIDAD A: 1 AMBIENTE
- _UNIDAD B: 1 AMBIENTE
- _GUARDABICICLETAS
- _SALA DE TANQUES

- 5°
- 4°
- 3°
- 2°
- 1°
- PB



Los m2 expresados en los comerciales, incluyen todas las paredes perimetrales, frente y contrafrente; cómo así también las divisorias de unidades y barandas de balcones. Dichas medidas varían con respecto al plano de Mensura.

Q80



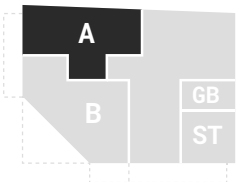
PLANTA BAJA UNIDAD A

1 AMBIENTE

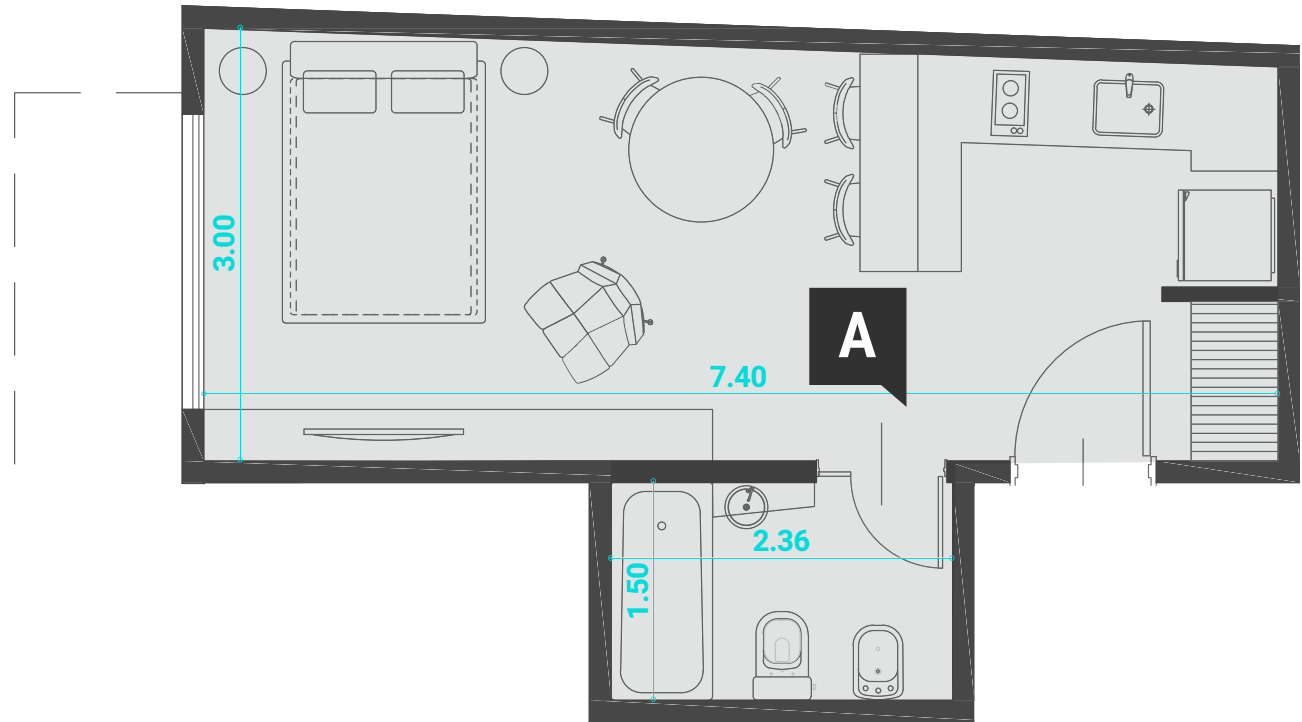
SUP. TOTAL
28 m²

SUP. CUBIERTA
28 m²

5°
4°
3°
2°
1°
PB



CONESA



Los m² expresados en los comerciales, incluyen todas las paredes perimetrales, frente y contrafrente; cómo así también las divisorias de unidades y barandas de balcones. Dichas medidas varían con respecto al plano de Mensura.

Q80

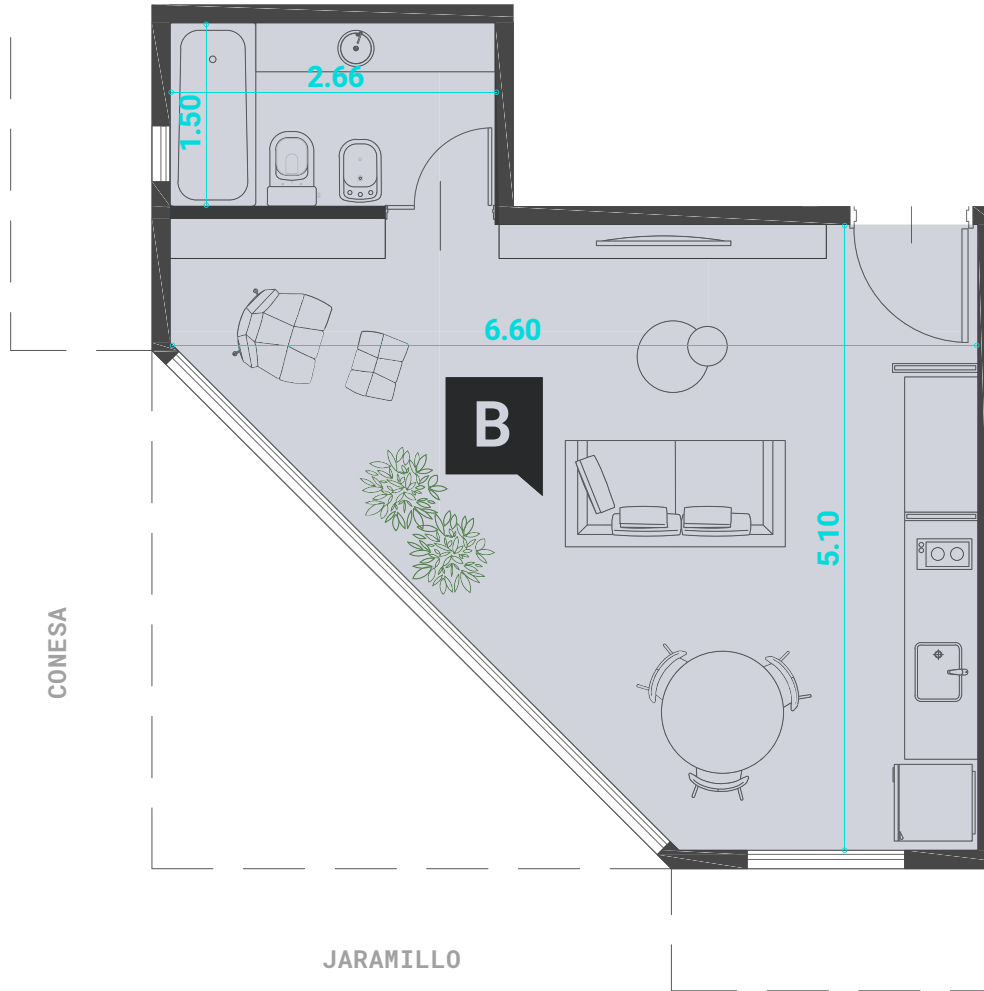
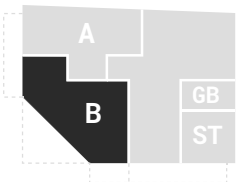
PLANTA BAJA UNIDAD B

1 AMBIENTE

SUP. TOTAL
32 m²

SUP. CUBIERTA
32 m²

5°
4°
3°
2°
1°
PB

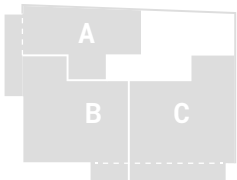
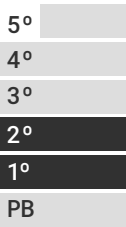
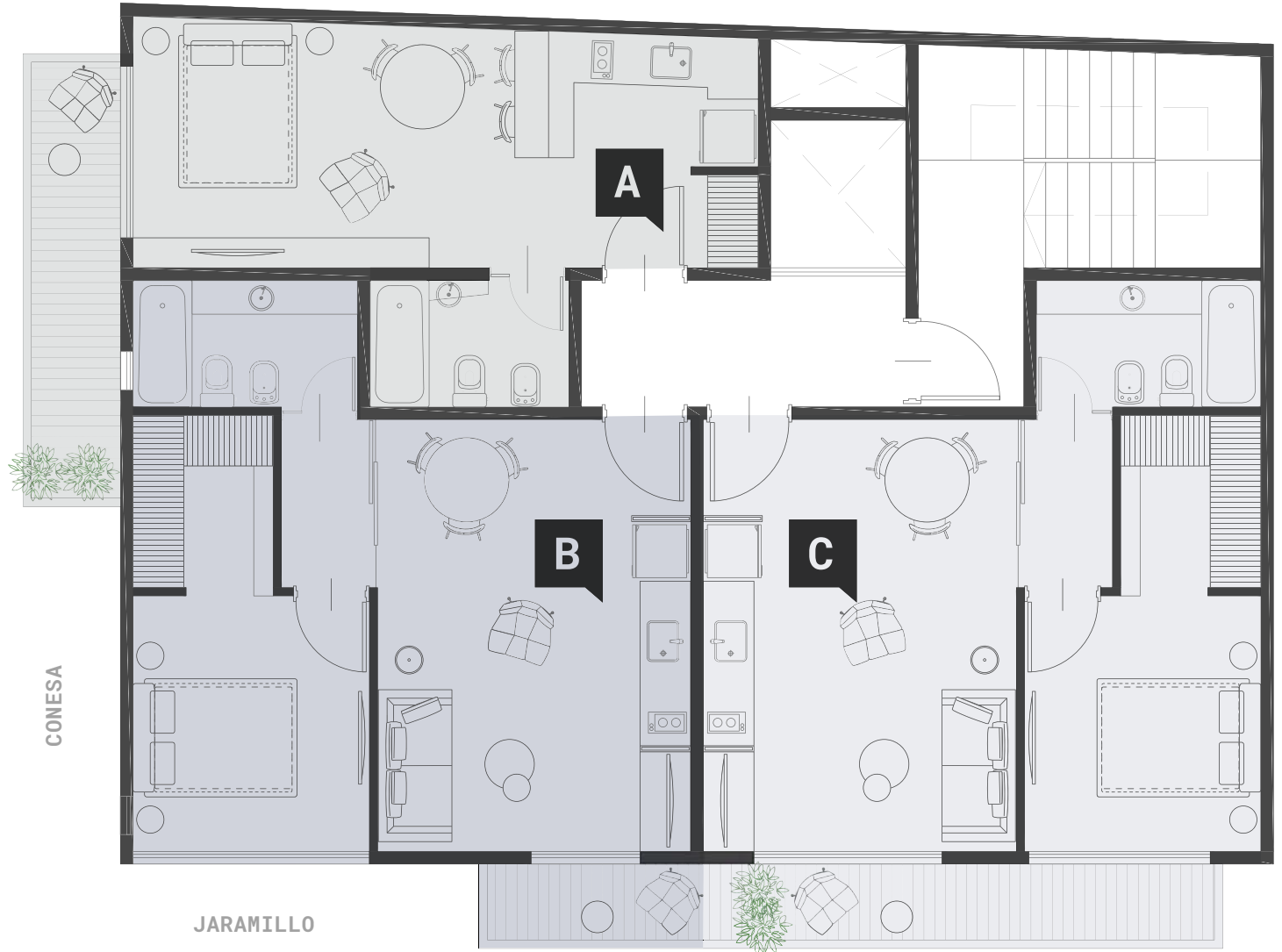


Los m² expresados en los comerciales, incluyen todas las paredes perimetrales, frente y contrafrente; cómo así también las divisorias de unidades y barandas de balcones. Dichas medidas varían con respecto al plano de Mensura.

Q&O

1° & 2° PISO

- _UNIDAD A: 1 AMBIENTE C/BALCON
- _UNIDAD B: 2 AMBIENTES C/BALCON
- _UNIDAD C: 2 AMBIENTES C/BALCON



Los m2 expresados en los comerciales, incluyen todas las paredes perimetrales, frente y contrafrente; cómo así también las divisorias de unidades y barandas de balcones. Dichas medidas varían con respecto al plano de Mensura.

Q80

1° & 2° PISO

UNIDAD A

1 AMBIENTE C/BALCON

SUP. TOTAL

34 m²

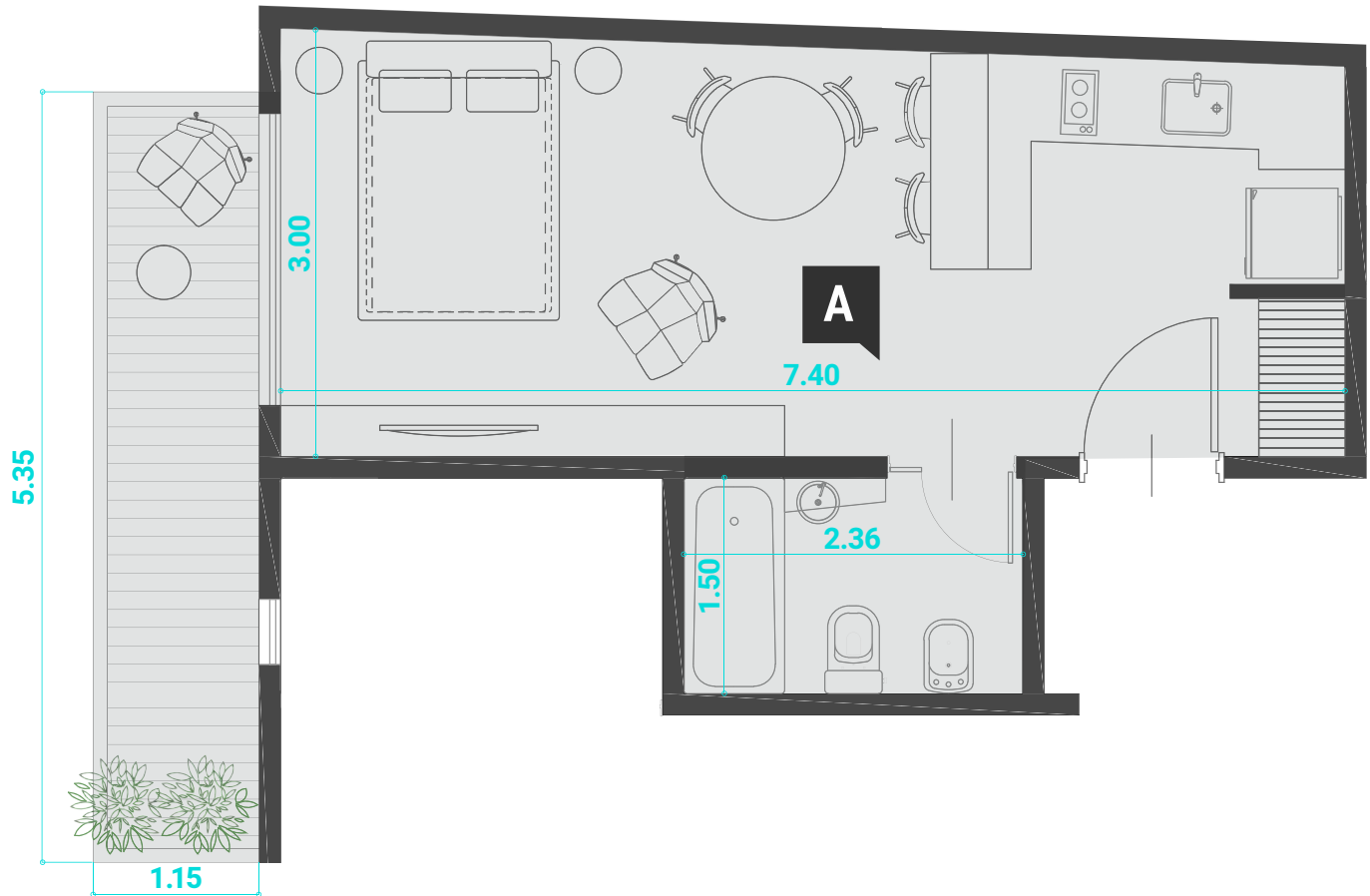
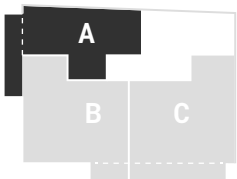
SUP. CUBIERTA

28 m²

SUP. DESCUBIERTA

6 m²

- 5°
- 4°
- 3°
- 2°**
- 1°
- PB



Los m² expresados en los comerciales, incluyen todas las paredes perimetrales, frente y contrafrente; cómo así también las divisorias de unidades y barandas de balcones. Dichas medidas varían con respecto al plano de Mensura.

Q80

1° & 2° PISO

UNIDAD B

2 AMBIENTES C/BALCON

SUP. TOTAL

44 m²

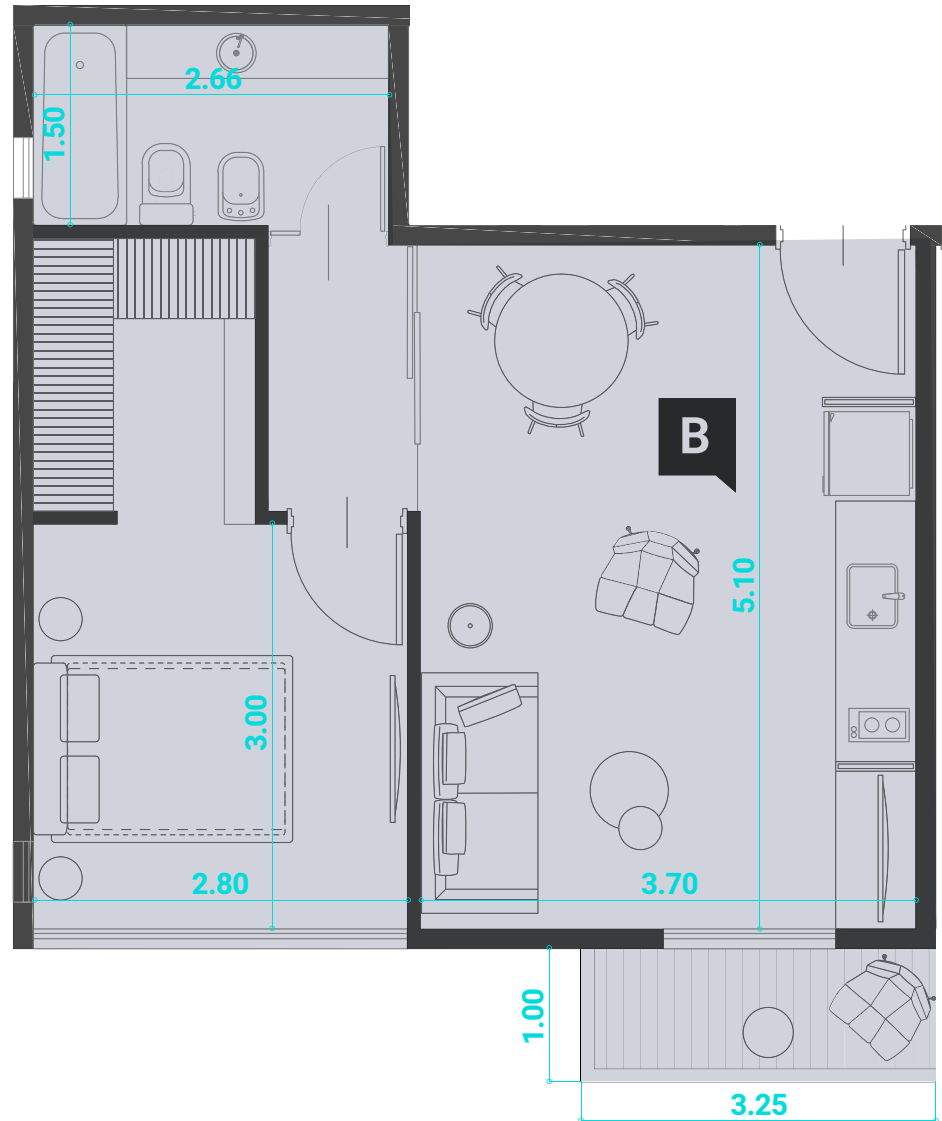
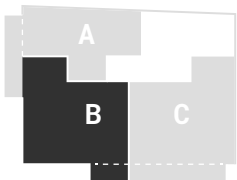
SUP. CUBIERTA

41 m²

SUP. DESCUBIERTA

3 m²

- 5°
- 4°
- 3°
- 2°**
- 1°
- PB



Los m² expresados en los comerciales, incluyen todas las paredes perimetrales, frente y contrafrente; cómo así también las divisorias de unidades y barandas de balcones. Dichas medidas varían con respecto al plano de Mensura.

Q80

1° & 2° PISO

UNIDAD C

2 AMBIENTES C/BALCON

SUP. TOTAL

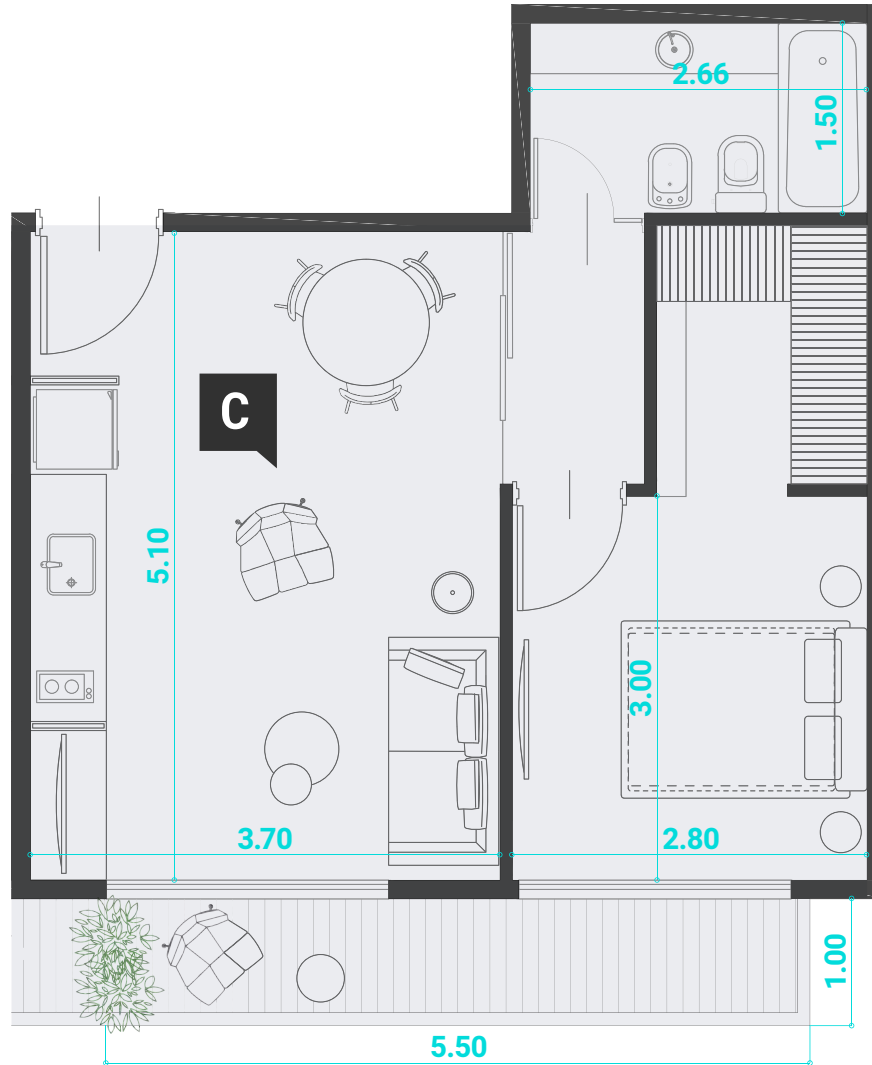
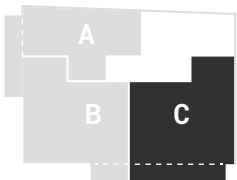
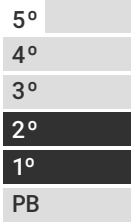
47 m²

SUP. CUBIERTA

41 m²

SUP. DESCUBIERTA

6 m²

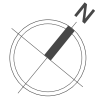


Los m² expresados en los comerciales, incluyen todas las paredes perimetrales, frente y contrafrente; cómo así también las divisorias de unidades y barandas de balcones. Dichas medidas varían con respecto al plano de Mensura.

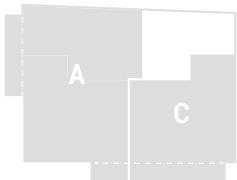
QBO

3° PISO

- UNIDAD A:** TRIPLEX 4 AMBIENTES
C/BALCONES + TERRAZA
- UNIDAD C:** 2 AMBIENTES C/BALCON



- 5°
- 4°
- 3°**
- 2°
- 1°
- PB



Los m2 expresados en los comerciales, incluyen todas las paredes perimetrales, frente y contrafrente; cómo así también las divisorias de unidades y barandas de balcones. Dichas medidas varían con respecto al plano de Mensura.

Q80

3° PISO

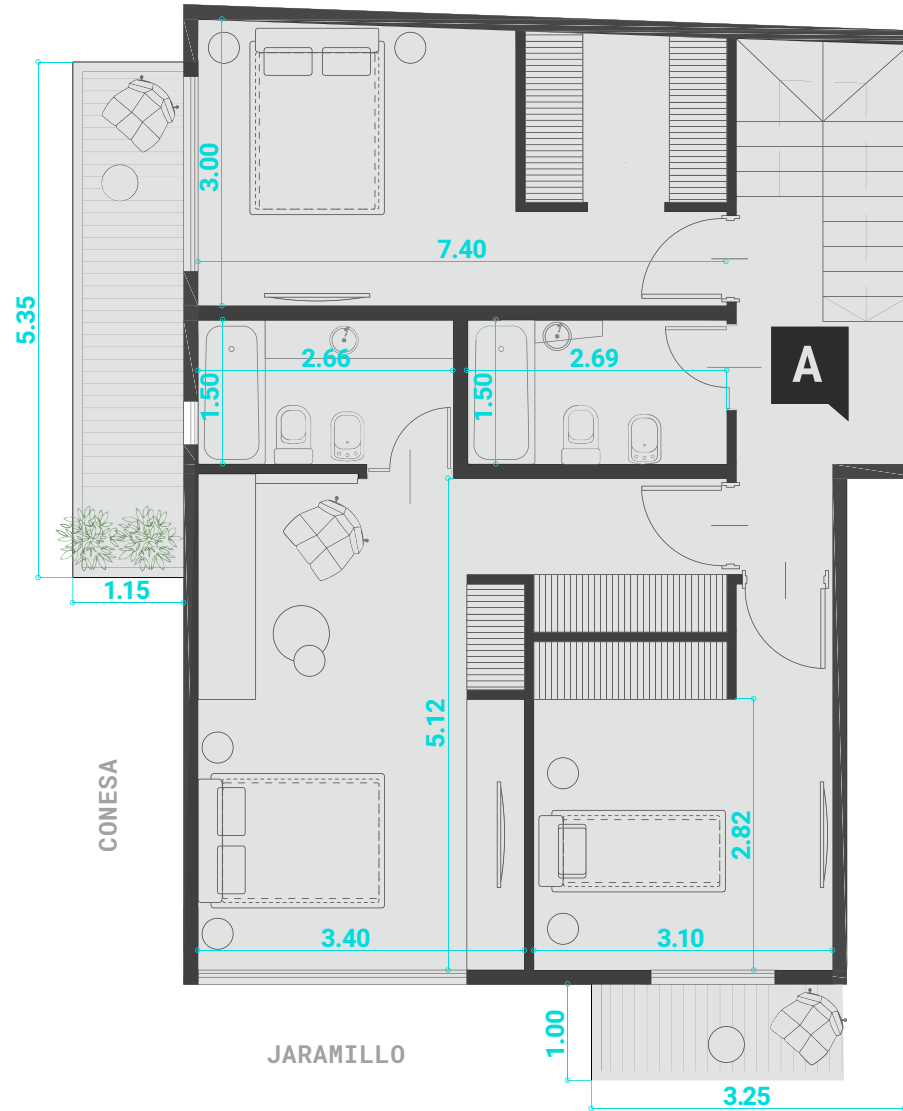
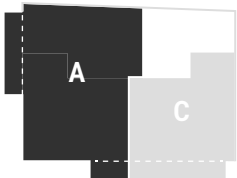
UNIDAD A

TRIPLEX 4 AMBIENTES
C/BALCONES + TERRAZA

SUP. TOTAL
173 m²

SUP. CUBIERTA SUP. SEMICUBIERTA SUP. TERRAZA
112 m² 36 m² 25 m²

- 5°
- 4°
- 3°**
- 2°
- 1°
- PB



Los m² expresados en los comerciales, incluyen todas las paredes perimetrales, frente y contrafrente; cómo así también las divisorias de unidades y barandas de balcones. Dichas medidas varían con respecto al plano de Mensura.

Q80

3° PISO

UNIDAD C

2 AMBIENTES C/BALCON

SUP. TOTAL

47 m²

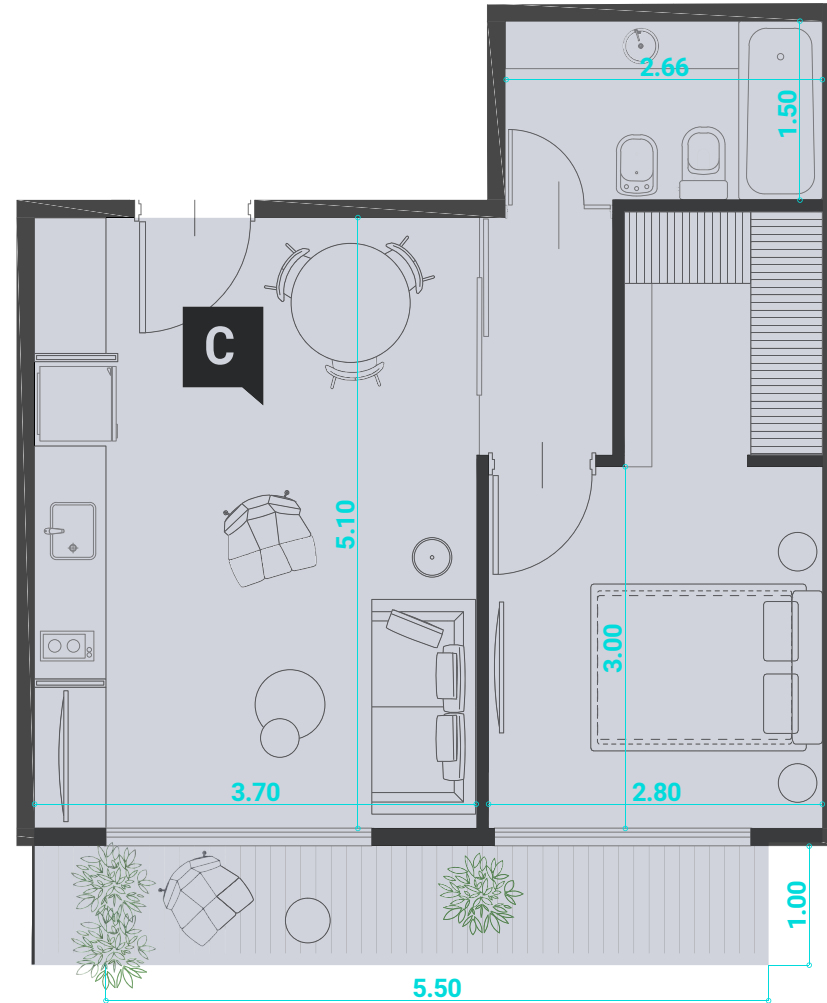
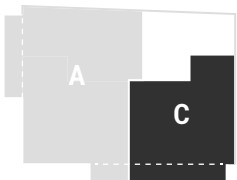
SUP. CUBIERTA

41 m²

SUP. DESCUBIERTA

6 m²

- 5°
- 4°
- 3°**
- 2°
- 1°
- PB



Los m² expresados en los comerciales, incluyen todas las paredes perimetrales, frente y contrafrente; cómo así también las divisorias de unidades y barandas de balcones. Dichas medidas varían con respecto al plano de Mensura.

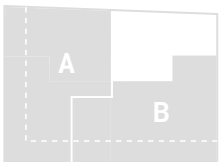
Q80

4° PISO

- _UNIDAD A: TRIPLEX 4 AMBIENTES
C/BALCONES + TERRAZA
- _UNIDAD B: 1 AMBIENTE + BALCON



- 5°
- 4°**
- 3°
- 2°
- 1°
- PB



CONESA



JARAMILLO

Los m2 expresados en los comerciales, incluyen todas las paredes perimetrales, frente y contrafrente; cómo así también las divisorias de unidades y barandas de balcones. Dichas medidas varían con respecto al plano de Mensura.

Q80

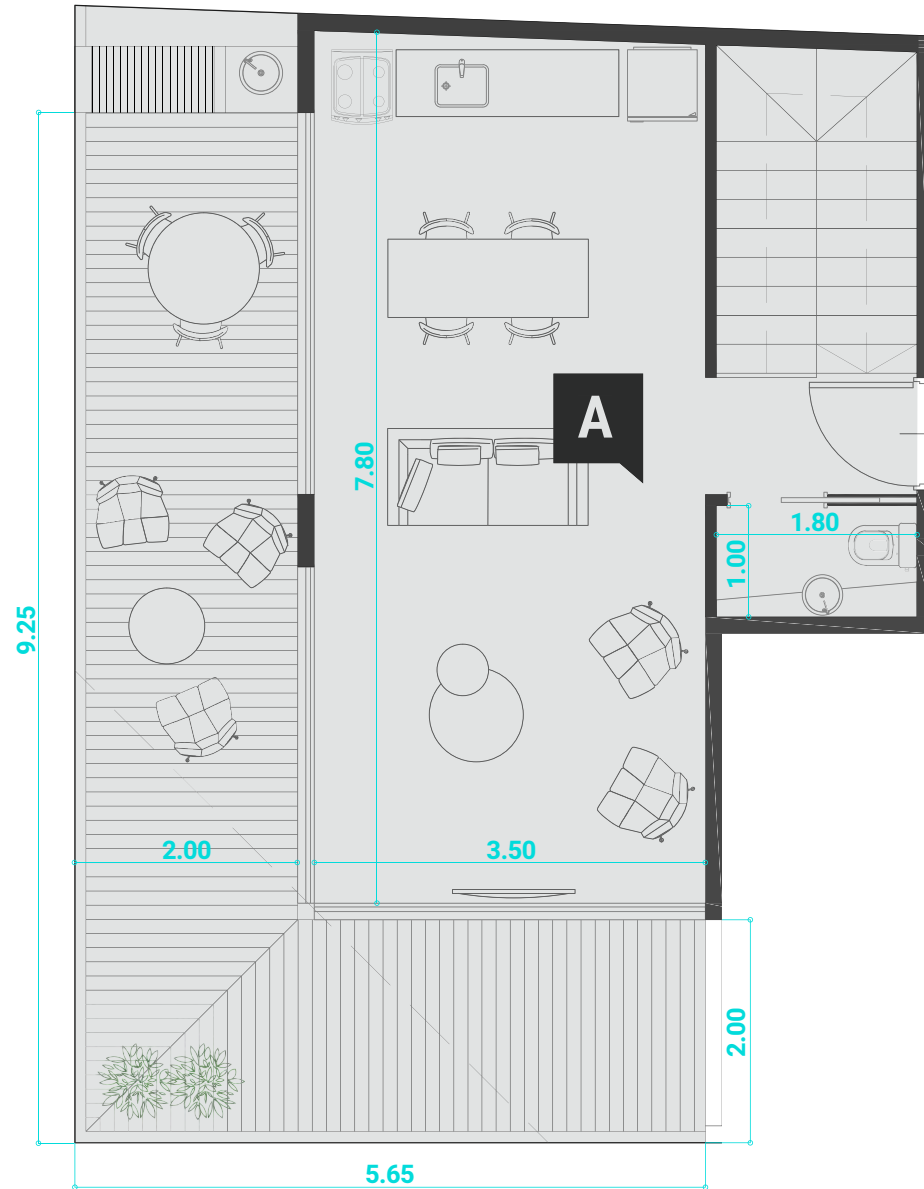
4° PISO

UNIDAD A

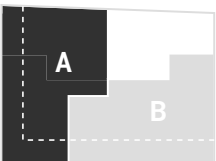
TRIPLEX 4 AMBIENTES
C/BALCONES + TERRAZA

SUP. TOTAL
173 m²

SUP. CUBIERTA SUP. SEMICUBIERTA SUP. TERRAZA
112 m² 36 m² 25 m²



- 5°
- 4°**
- 3°
- 2°
- 1°
- PB



Q80

4° PISO

UNIDAD B

1 AMBIENTE C/BALCON + TERRAZA

SUP. TOTAL

73 m²

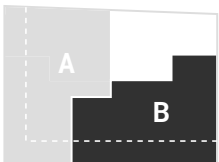
SUP. CUBIERTA

30 m²

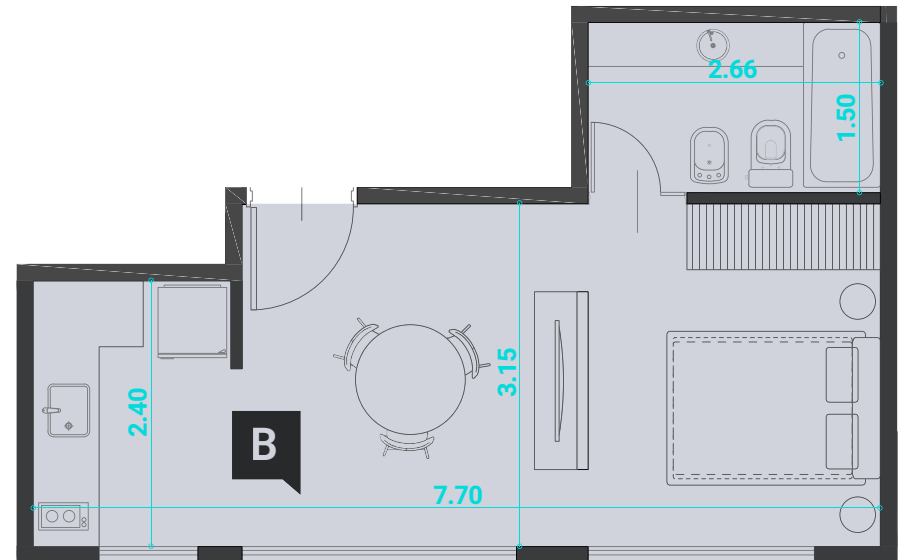
SUP. DESCUBIERTA

43 m²

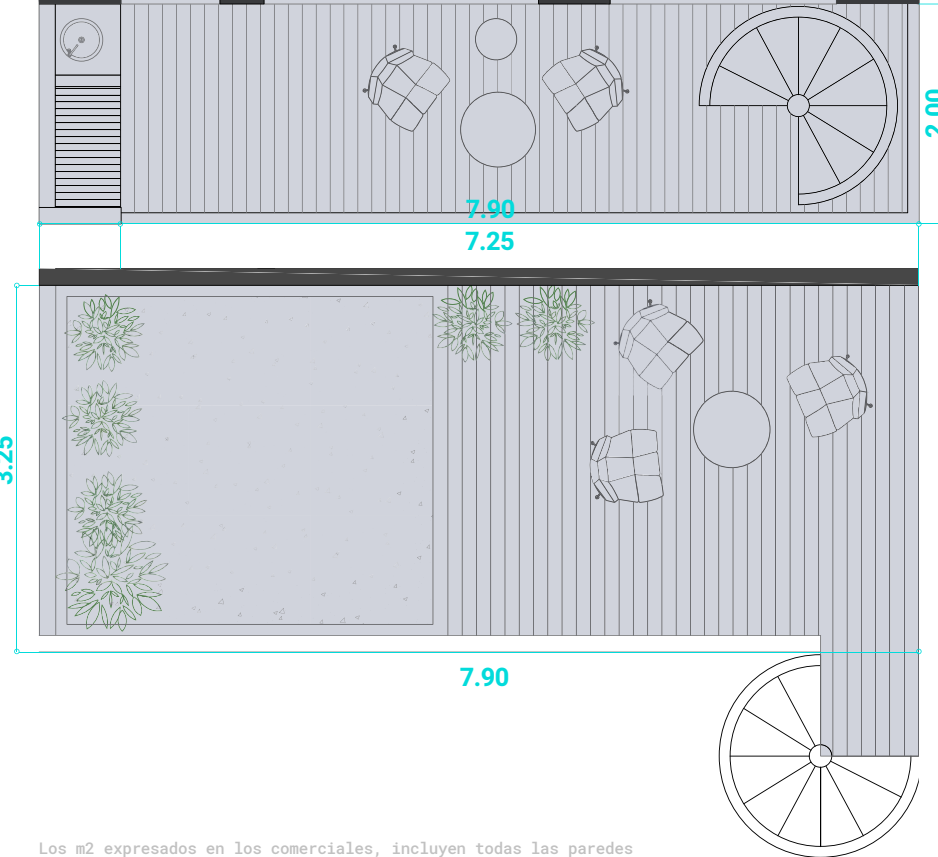
- 5°
- 4°**
- 3°
- 2°
- 1°
- PB



4° PISO >



5° PISO >
TERRAZA

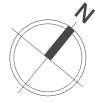


Los m² expresados en los comerciales, incluyen todas las paredes perimetrales, frente y contrafrente; cómo así también las divisorias de unidades y barandas de balcones. Dichas medidas varían con respecto al plano de Mensura.

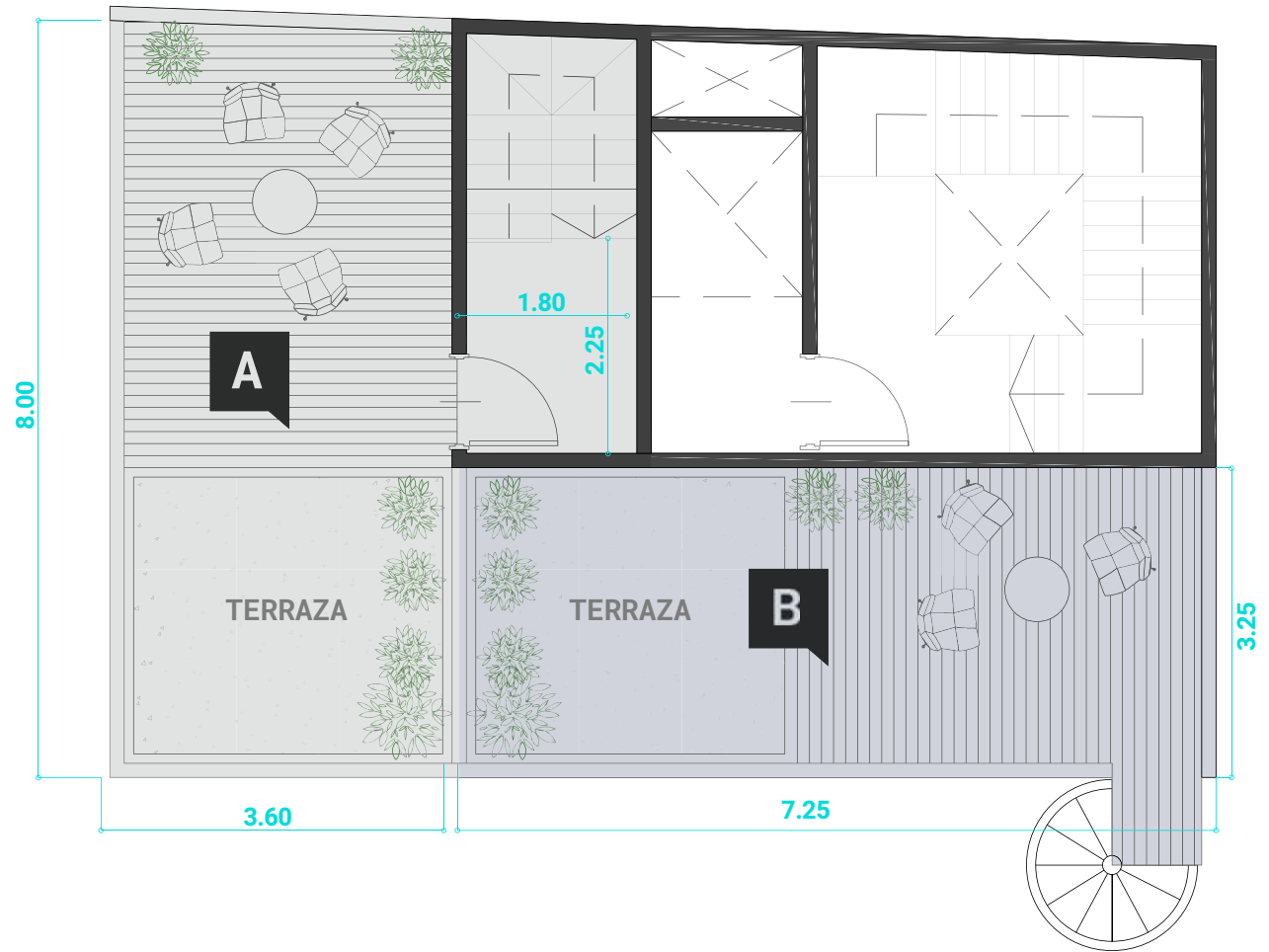
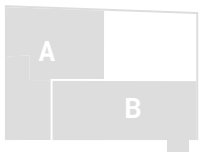
Q80

5° PISO

- _UNIDAD A:** TRIPLEX 4 AMBIENTES
C/BALCONES + TERRAZA
- _UNIDAD B:** 1 AMBIENTE
C/BALCON + TERRAZA



- 5°
- 4°
- 3°
- 2°
- 1°
- PB



Los m2 expresados en los comerciales, incluyen todas las paredes perimetrales, frente y contrafrente; cómo así también las divisorias de unidades y barandas de balcones. Dichas medidas varían con respecto al plano de Mensura.

Solados

Serán simil madera en todos los ambientes excepto los baños, balcones y áreas comunes, que serán de porcelanato 1º calidad

Cocinas

- ./ Las alacenas y los bajo mesadas serán de melamina blanca marca Reno o similar con herrajes de aluminio
- ./ Mesada de granito nacional con pileta de acero inoxidable

Carpinterías

- ./ Aberturas de aluminio y vidrio
- ./ Los pasamanos de las barandas serán metálicos negros
- ./ Puertas de acceso en madera enchapada
- ./ Puertas interiores en madera pintada con marco metálico

Baños

- ./ Losa sanitaria línea Bari de Ferrum o similar
- ./ Bañera esmaltada
- ./ Grifería monocomando FV o similar

Ascensores

- ./ De tipo electromecánico
- ./ Puertas automáticas en todos los pisos y revestidas en acero inoxidable y espejo

Calefacción

- ./ Preinstalación de aire acondicionado

Placares

- ./ Frentes integrales con puertas corredizas e interiores

Agua caliente

- ./ Distribución de agua caliente central por termotanque de alta recuperación





PROYECTO,
DESARROLLO
& CONSTRUCCIÓN

BELARY

@belarydesarrollos
www.belary.com.ar

DISEÑO
& ANTEPROYECTO



PROYECTO
EJECUTIVO

Arq.
**Sebastián
Schilman**

DISEÑO
& COMUNICACIÓN

Weikup