



CAVENDISH
SQUARE



JUMEIRAH VILLAGE TRIANGLE

مثلث قرية جميرا

Jumeirah Village Triangle offers a strategic location and excellent connectivity to all areas of the city. Close to a wide variety of lifestyle and sports attractions, schools, colleges, clinics and hospitals, Jumeirah Village Triangle is an increasingly popular residential address with expats.

مثلث قرية جميرا يوفر موقعا استراتيجيا متصلا بجميع مناطق المدينة. بالقرب من مجموعة واسعة من وسائل الراحة والرياضة، والمدارس، والكليات، والعيادات، والمستشفيات. مثلث قرية جميرا تعتبر عنوانا سكنيا محبوبا بين الوافدين الأجانب.





EXCELLENCE THROUGH DESIGN

Synonymous with sleek minimalist architecture and beautiful terracotta touches, Cavendish Square harmoniously integrates natural and modern elements to redefine a healthy, balanced and fulfilled lifestyle community.

التميز من خلال التصميم

مرتبط بالعمارة البسيطة و الأنيقة، ولمسات فائقة من الطوب الأحمر، يدمج كافنديش سكوير بانسجام بين العناصر الطبيعية و الحديثة لإعادة تعريف مفهوم مجتمع يحقق التوازن والصحة والرفاهية.





COMMUNITY SYNERGY

Taking inspiration from the Jumeirah Village Triangle neighbourhood and its traditional style villas, this project brings the true essence of contemporary living to life with a focus on thoughtful design, seamlessly blended with the heritage and peaceful charm of the residential district.

مجتمع متناغم

هذا المشروع مستوحى من حي مثلث قرية جميرا ومنازله التقليدية، يجسد هذا المشروع جوهر العيش المعاصر بتصميم يتسم بالتأمل والتكامل السلس مع التراث و الهدوء الساحر في هذا الحي السكي.

UNDERSTATED LIVING

Cavendish Square is a superior quality, low-rise residential development and lifestyle community, designed and created for the discerning modern-day homebuyer.

The contemporary, one-of-a-kind residential address features meticulously designed studios and one bedroom apartments.

الحياة البسيطة

كافنديش سكوير هو تطوير سكني منخفض الارتفاع ومجتمع حياة ذو جودة متميزة، صمم وخلق لصاحب الذوق الرفيع والباحث عن منزل يلي متطلبات الحياة الحديثة.

المجتمع العصري الفريد من نوعه يتضمن استوديوهات وشقق بغرفة نوم واحدة مصممة بعناية فائقة.





JUMEIRAH VILLAGE TRIANGLE

Jumeirah Village Triangle is an enviable residential address offering a wealth of outdoor spaces for recreation and sports. Home to a variety of parks with an abundance of beautiful trees and flowers, the leafy neighbourhood features community basketball, tennis and badminton courts and cricket pitches.

It's the perfect place to embrace a healthy and active outdoor lifestyle.

JVT also features three hotels and a school, with a shopping mall under construction.



مثلث قرية جميرا

مثلث قرية جميرا هو عنوان سكي لا مثيل له يقدم العديد من الأماكن للترفيه وممارسة الرياضة في الهواء الطلق. تحتوي المنطقة على مجموعة متنوعة من الحدائق مع وفرة من الأشجار و الزهور الجميلة و يتميز الحي بملاعب لكرة السلة و التنس و الريشة، بالإضافة الى ملاعب الكريكت .

إنه المكان المثالي لاعتناق نمط حياة خارجي صحي ونشط.

يتميز مثلث قرية جميرا أيضا بوجود ثلاثة فنادق ومدرسة، مع مركز تجاري قيد الإنشاء.



DUBAI INTERNATIONAL AIRPORT

DOWNTOWN DUBAI & BURJ KHALIFA

ACADEMIC CITY

DUBAILAND

BURJ AL ARAB

THE PALM JUMEIRAH

MALL OF THE EMIRATES

BLUEWATERS ISLAND

DUBAI MARINA

JUMEIRAH VILLAGE CIRCLE

JUMEIRAH VILLAGE TRIANGLE

PALM JEBEL ALI

DWC AIRPORT



HADLEY
HEIGHTS



COVENDISH
SQUARE



WEYBRIDGE
GARDENS

JUMEIRAH VILLAGE TRIANGLE



مناطق قرية جميرا

- ❶ Tennis court and park
- ❷ Sunmarke School
- ❸ Central park
- ❹ Tennis court
- ❺ Arcadia School
- ❻ Mövenpick, Novotel & Adagio Hotel
- ❼ Football academy
- ❽ Padel courts
- ❾ Park
- ❿ Aster Clinic
- ⓫ Park
- ⓬ Basketball, cricket and badminton

LOCATION MAP

الموقع والمسافات



10 MINUTES
Jumeirah Village Circle & Circle Mall
قرية جميرا الدائرية & سيركل مول



18 MINUTES
Mall of The Emirates
مول الإمارات



20 MINUTES
The Palm Jumeirah
نخلة جميرا



25 MINUTES
Kite Beach / Jumeirah
كايت بيتش/جميرا



30 MINUTES
Dubai International Airport (DXB)
مطار دبي الدولي



30 MINUTES
Downtown Dubai
وسط مدينة دبي و برج خليفة



15 MINUTES
The Els Club
نادي اي إل إس



20 MINUTES
Dubai Marina
عيسى دبي



23 MINUTES
Bluewaters Island
جزيرة بلو واترز



30 MINUTES
The Dubai Mall
دبي مول



30 MINUTES
Dubai World Central (DWC)
مركز دبي التجاري العالمي



60 MINUTES
Abu Dhabi
أبوظبي

INSPIRED DESIGNS

تصاميم مستوحاة



Discover Dubai's newest residential community which embodies the best of British and European quality, modernity, timeless designs using stunning natural materials and lush landscaping to offer an idyllic retreat.

إكتشف أحدث مجتمع سكني في دبي الذي يجسد أفضل ما في الجودة البريطانية والأوروبية والتصميمات الحديثة الخالدة واستخدام مواد طبيعية مستوحاة من العناصر مع إضافة لمسات تصميم معماري رمزي للمناظر الطبيعية.

ELEVATED LIVING

أسلوب العيش الراقي



Cavendish Square essentially provides residents with an elevated standard of living in Jumeirah Village Triangle through modern European inspired architecture and design coupled with world-class amenities.

يوفر كافنديش سكوير في مثلث قرية جميرا بشكل أساسي للسكان مستوى ريفيا للعيش في مثلث قرية الجميرا من خلال التصميم الحديث والهندسة المعمارية المستوحاة من أوروبا ووسائل الراحة العالمية.

SIMPLICITY & HARMONY

البساطة
والتناغم



Presenting an exquisite blend of architectural simplicity and harmony offering a serene ambience, this unique residential community caters to the discerning preferences of both homebuyers and property investors.

يقدم مزيج راقٍ من البساطة المعمارية والتناغم، يوفر هذا المجتمع السكني المريد أجواء هادئة ويلي رغبة المشترين والمستثمرين في العقارات.

REFINED DESIGN

تصميم
مقنن



Contemporary Europe meets Dubai, Cavendish Square is a chic residential development characterised by geometric architecture, cutting edge design, simplicity, functionality and sustainability to create an iconic residential destination which people will aspire to live in.

يجمع بين الحضارة الأوروبية ورواق الشرق الأوسط، كافنديش سكوير هو مشروع سكني أيقوني يتميز بعمارة هندسية وتصميم حديث و بسيط، يجمع بين الوظائف والاستدامة لخلق وجهة سكنية إقليمية يطمح الناس إلى العيش فيها.

TIMELESS ARCHITECTURE

هندسة معمارية خالده



Inspired by natural elements and materials, this timeless development incorporates clean geometric lines, a neutral colour palette and architectural landscaping to create something really quite unique.

مستوحى هذا التطوير الرمزي من العناصر والمواد الطبيعية حيث يدمج خطوطا هندسية نظيفة ولوحة ألوان محايدة وتصميم معماري للمناظر الطبيعية لإنشاء شيء فريد.

A SERENE ADDRESS

عنوان هادئ



Located in a well-established residential district surrounded by greenery, Cavendish Square is an enviable address offering peace and serenity while still being close to the buzz of Dubai Marina, Downtown Dubai and The Palm Jumeirah.

يتمتع بموقعه في حي سكاي محاطا بالخضرة، كافنديش سكوير يعد عنوانا متميزا يتميز بالهدوء وفي الوقت نفسه قريبًا من حياة دبي مارينا ووسط دبي ونخلة جميرا المليئة بالحياة.

KITCHENS

Every kitchen is beautifully designed with quartz worktops, premium quality wooden cabinets, ambient LED lighting, integrated branded appliances and a breakfast bar.

المطابخ

كل مطبخ مصمم بجمالية، حيث يتمتع بأسطح من الكوارتز، وخرائن خشبية عالية الجودة، و اضاءة وأجهزة مدمجة من العلامات التجارية و مكان مخصص للإفطار.





LIVING AREAS

Enjoy modern, open-plan living areas with high ceilings and superior quality porcelain tiles throughout. Every living area connects to a lovely sunny terrace offering pleasant neighbourhood or pool views.

أماكن المعيشة

تمتع بمساحات معيشة حديثة ومفتوحة مع أسقف عالية وبلاط بورسلين عالي الجودة في جميع أنحاء المنزل. تتصل كل منطقة معيشة بشرفة مشمسة جميلة تقدم إطلالات لطيفة على الحي أو حمام السباحة.





BEDROOMS

All bedrooms feature premium quality porcelain flooring and built-in wardrobes and open out onto their own private sunny terrace. All one bedroom apartments feature their own master en-suite bathroom.

غرف النوم

تتميز جميع غرف النوم بأرضيات بورسلين عالية الجودة وخزائن مدمجة، وتفتح على شرفاتها الخاصة المشمسة. بالإضافة إلى ذلك، تتميز جميع شقق غرفة النوم الواحدة بحمام رئيسي خاص بها.



BATHROOMS

Enjoy modern bathrooms with high quality grey porcelain flooring, walk-in showers, contemporary wooden cabinets, branded sanitaryware and LED downlights.

الحمامات

استمتع بحمامات عصرية مع أرضيات بورسلين رمادية عالية الجودة، و كباين استحمام بدون حاجر وخزائن خشبية معاصرة، وأدوات صحية من العلامات التجارية وأضواء LED.



TERRACES

All properties boast beautiful private terraces with elegant decorative terracotta panels. Premium corner one bedroom apartments feature an L-shape patio with their own hot tub.

الشرفات

تتمتع جميع العقارات بشرف جميلة خاصة تتضمن لوحات تيراكوتا زخرفية أنيقة. شقق الزاوية ذات غرفة نوم واحدة الفاخرة تتميز ببناء على شكل حرف مع حوض استحمام ساخن/جاكوزي خاص بهم.



ROOFTOP GARDEN

A picturesque rooftop garden crowns Cavendish Square and it's the perfect place to enjoy quality downtime and entertaining.

Beautiful greenery and a calming water feature ensure a peaceful and serene alfresco communal space for residents and guests.

Cavendish Square's rooftop is home to lush landscaping, an urban farm, a zen Japanese garden, an outdoor cinema, a pizzeria and a BBQ area.

حديقته السطح

تكتمل جمالية كافنديش سكوير بحديقة خضراء خلابة على السطح وهي المكان المثالي للاستمتاع بأوقات الراحة والترفيه بجودة عالية.

تصميم الحدائق الخضراء الجميلة ووجود ميزة مائية مهيبة تضمنان مساحة جماعية هادئة ومريحة في الهواء الطلق للسكان والضيوف.

يتضمن السطح العلوي لـ كافنديش سكوير تصميمات غنية بالتنسيقات الخضراء، ومزرعة حضرية، وحديقة يابانية زين، وسينما خارجية، وبيتزريا، ومنطقة للشواء.



SWIMMING POOL

Relax and unwind at the community swimming pool all-year-round and enjoy beautifully landscaped surroundings with sunbeds and in-water loungers.

المسبح

استرخ واستمتع بالاسترخاء في حمام السباحة على مدار العام واستمتع بالمحيط الجميل المزروع بشكل جميل مع كرسي الاستلقاء.



LOBBY

Inspired by nature and The Garden of Eden, the serene lobby welcomes you with a stunning fusion of special design elements and materials.

البهو

مستوحى من الطبيعة يستقبلك اللوبي الهادئ بدمج مذهل لعناصر التصميم الخاصة والمواد.



LOBBY & CO-WORKING SPACE

Featuring fire-glazed green tiles, a beautiful olive tree and petal-like feature lighting, this space reflects the design DNA of LEOS' Clubhouse to provide a tranquil setting for co-working and socialising.

البهو

يتميز هذا المكان ببساط أخضر لامع، وشجرة زيتون جميلة وإضاءة بشكل زهره، يعكس هذا التصميم بيئه هادئه للتعاون والتواصل الاجتماعي.



A STATE-OF-THE-ART GYM

Get your daily adrenalin rush in the community's state-of-the-art modern gym overlooking the swimming pool.

Featuring cutting-edge design, the gym incorporates modern metal elements to create a fresh and trendy environment to inspire an energetic workout routine.

صالة رياضية حديثة

احصل على جرعة يومية من الأدرينالين في صالة الألعاب الرياضية ذات التجهيزات الحديثة التي تطل على المسبح.

تتميز الصالة الرياضية بتصميم حديث يدمج بين عناصر المعدن لإنشاء بيئة جديدة وعصرية تحفز أداء التمارين الرياضية.



LEOS BOXING & DANCE STUDIO

The modern, fully-equipped gym features the latest equipment and technology and is home to a LEOS boxing & dance studio.

استديو ليوس للرقص و المالكمة

الصالة الرياضية الحديثة والمجهزة بالكامل تتميز بأحدث الأجهزة والتكنولوجيا وهي موطن لاستديو ليوس للملاكمة واستوديو الرقص الخاص بليوس.

HIMALAYAN TEA HOUSE

Enjoy refreshing iced teas and a variety of herbal infusions at Cavendish Square's Himalayan Tea House, located in a beautifully designed indoor space with ambient decor and landscaping.

مقهى الهيمالايا للشاي

استمتع بتناول أنواع متنوعة من الشاي المنعش المثلج و مجموعة الشاي العطري في مقهى الهيمالايا للشاي في كافنديش سكوير، والتي تقع في مساحة داخلية جميلة مصممة بديكور جوي وتنسيق طبيعي.





OUTDOOR CINEMA

Kick back, relax and enjoy movie nights at the rooftop outdoor cinema. It's the perfect setting for alfresco entertaining with your friends and family.

سينما خارجية

استرخ، واستمتع بليالي السينما على السطح الخارجي. إعداد مثالي للتسلية في الهواء الطلق مع أصدقائك وعائلتك.



GROUND FLOOR
الطابق الأرض



WORLD CLASS AMENITIES

GROUND FLOOR

- 1 Reception lobby
- 2 24hr security
- 3 A co-working space
- 4 AI supermarket
- 5 Como Lounge Café
- 6 Concierge by LEOS App
- 7 Guest valet parking

وسائل راحة عالية المستوى

الطابق الأرضي

- 1 بهو فاخر
- 2 أمن 24 ساعة
- 3 مساحة عمل مشتركة
- 4 سوبرماركت بخاء الاصطناعي
- 5 مقهى كومو لونغ
- 6 خدمة الكونسيرج عبر تطبيق ليوس
- 7 مواقف سيارات للزوار



FIRST FLOOR / POOL LEVEL

الطابق الأول / المسبح



ROOFTOP

السطح



WORLD CLASS AMENITIES

FIRST FLOOR / POOL LEVEL

- 1 A state-of-the-art gymnasium
- 2 LEOS boxing studio
- 3 LEOS dance & yoga studio
- 4 A swimming pool
- 5 A pool deck with sunbeds & in-water loungers
- 6 Pool aerobics
- 7 Himalayan Tea House
- 8 Saunas
- 9 Showers & changing rooms
- 10 Outdoor seating areas

الطابق الأول / المسبح

- 1 صالة رياضية حديثة
- 2 استديو ليوس للملاكمة
- 3 استديو ليوس للرقص و اليوغا
- 4 مسبح
- 5 سطح المسبح مع كراسي إستلقاء
- 6 ايروبيك مائي
- 7 مقهى شاي الهيمالايا
- 8 ساونا
- 9 غرف تغيير الملابس و الاستحمام
- 10 مناطق جلوس خارجيه

ROOFTOP

- 1 An urban farm
- 2 A roof garden
- 3 Outdoor seating areas
- 4 A zen Japanese garden
- 5 An outdoor cinema
- 6 Bella Napoli Pizzeria
- 7 A BBQ area

السطح

- 1 مزرعه حضرية
- 2 حديقة السطح
- 3 مناطق جلوس خارجيه
- 4 حديقة زن اليابانية
- 5 سينما خارجية
- 6 بيلا نابولي بيتزيريا
- 7 منطقه للشواء

وسائل راحة عالية المستوى



PROPERTY TYPES

أنواع الوحدات

Cavendish Square will be home to 138 apartments distributed across five residential floors.

Choose from well-appointed studios and one bedroom apartments with a good selection of different floor plan layouts.

Property sizes range from 428 – 1,209 sq.ft

Studios from 428 - 536 sq.ft

1 beds from 811 - 1,209 sq.ft

يتكون كامنديش سكوير من 138 وحدة موزعة على خمس طوابق.

يقدم نوعين من الوحدات وهي استوديوهات وشقق بغرفة نوم واحدة مع توفر مجموعه مختلفة من تصميمات الطوابق.

مساحة الوحدات من 428 – 1,209 قدم مربع

الاستديوهات من 428 - 536 قدم مربع

غرفة نوم واحدة من 811 - 1,209 قدم مربع

FLOOR
PLANS

مخططات
الطوابق

UNIT 09
STUDIO
TYPE - A



TOTAL AREA

429.91 SQ.FT. 39.94 SQ.M.

TOTAL INTERNAL AREA

358.55 SQ.FT. 33.31 SQ.M.

TOTAL EXTERNAL AREA

71.36 SQ.FT. 6.63 SQ.M.

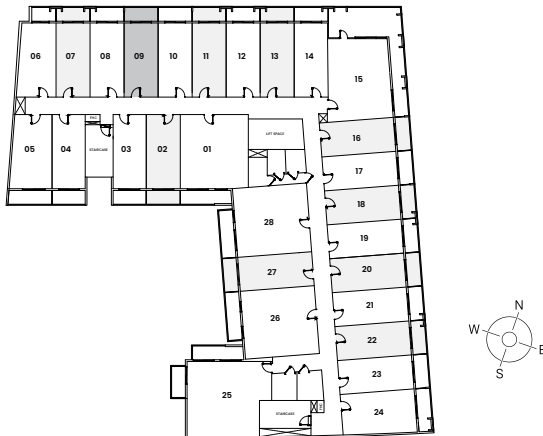
VIEW

VILLA COMMUNITY

UNIT SERIES

09

FLOOR PLATE



*Indicative floor plate shows the actual unit in dark grey and typical units of the same type in light grey.

**تظهر لوحة الطابق: الوحدة المصغرة باللون الرمادي الداكن، أما الوحدات النمطية من نفس النوع فتظهر باللون الرمادي الفاتح.

**All drawings and dimensions are approximate. Drawings are not to scale and are subject to change without notice. The developer reserves the right to make revisions. The units are measured as a typical floor in the building and columns may vary in size depending on the floor level. The furnishings and accessories shown are for representation purposes only. The length and width of the unit and balcony varies depending on the floor and orientation, in line with building authority regulations and compliance.

**جميع الرسومات والأبعاد تقريبية. الرسومات غير مرقمة وقابلة للتغيير دون إشعار من المصمم. تم قياس الوحدات كطابق نموذجي في المبني وقد تختلف الأعمدة في الحجم باعتبارها تعتمد على مستوى الطابق. يظهر الأثاث والإكسسوارات لأغراض العرض فقط. يختلف طول وعرض الوحدة والشرفة باختلاف الطابق والارتفاع، وذلك وفقاً لتعليمات السلطات والامتثال.

UNIT 10

STUDIO

TYPE - B



TOTAL AREA

429.91 SQ.FT. 39.94 SQ.M.

TOTAL INTERNAL AREA

358.55 SQ.FT. 33.31 SQ.M.

TOTAL EXTERNAL AREA

71.36 SQ.FT. 6.63 SQ.M.

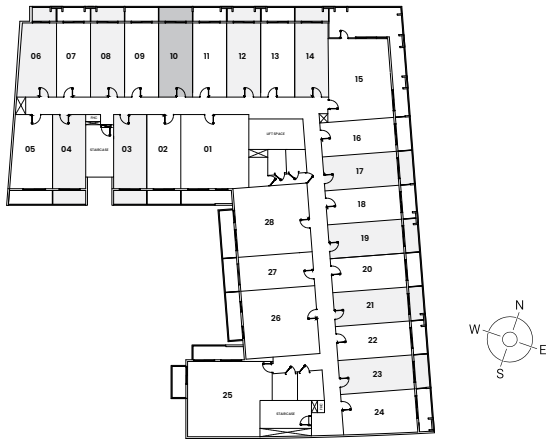
VIEW

VILLA COMMUNITY

UNIT SERIES

10

FLOOR PLATE



**تظهر لوحة الطابق: الوحدة المعلقة باللون الرمادي الداكن، أما الوحدات المعلقة من نفس النوع فتظهر باللون الرمادي الفاتح.

**All drawings and dimensions are approximate. Drawings are not to scale and are subject to change without notice. The developer reserves the right to make revisions. The units are measured as a typical floor in the building and columns may vary in size depending on the floor level. The furnishings and accessories shown are for representation purposes only. The length and width of the unit and balcony varies depending on the floor and orientation, in line with building authority regulations and compliance.

**جميع الرسومات والأبعاد تقريبية. الرسومات غير مرقمة وقابلة للتغير دون إشعار من المطور. يحتفظ المطور بالحق في إجراء تعديلات. تم قياس الوحدات كطابق نموذجي في المبني وقد تختلف الأعمدة في الحجم باعتبارها تعتمد على مستوى الطابق. يظهر الأثاث والإكسسوارات لأغراض العرض فقط. يختلف طول وعرض الوحدة والشرفة باختلاف الطابق والارتفاع، وذلك وفقاً لتعليمات السلطات والامتثال.

UNIT 24

STUDIO

TYPE - C



TOTAL AREA

535.50 SQ.FT. 49.75 SQ.M.

TOTAL INTERNAL AREA

441.97 SQ.FT. 41.06 SQ.M.

TOTAL EXTERNAL AREA

93.54 SQ.FT. 8.69 SQ.M.

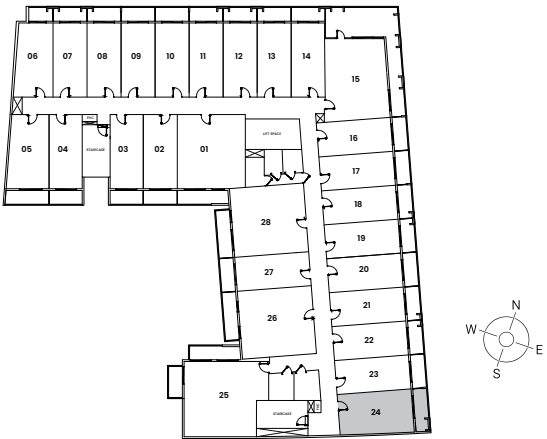
VIEW

VILLA COMMUNITY /
SMBZ ROAD

UNIT SERIES

24

FLOOR PLATE



**تظهر لوحة الطابق: الوحدة المعلقة باللون الرمادي الداكن، أما الوحدات المعلقة من نفس النوع فتظهر باللون الرمادي الفاتح.

**All drawings and dimensions are approximate. Drawings are not to scale and are subject to change without notice. The developer reserves the right to make revisions. The units are measured as a typical floor in the building and columns may vary in size depending on the floor level. The furnishings and accessories shown are for representation purposes only. The length and width of the unit and balcony varies depending on the floor and orientation, in line with building authority regulations and compliance.

**جميع الرسومات والأبعاد تقريبية. الرسومات غير مرقمة وقابلة للتغير دون إشعار من المطور. يحتفظ المطور بالحق في إجراء تعديلات. تم قياس الوحدات كطابق نموذجي في المبني وقد تختلف الأعمدة في الحجم باعتبارها تعتمد على مستوى الطابق. يظهر الأثاث والإكسسوارات لأغراض العرض فقط. يختلف طول وعرض الوحدة والشرفة باختلاف الطابق والارتفاع، وذلك وفقاً لتعليمات السلطات والامتثال.

UNIT 05

STUDIO

TYPE - D



TOTAL AREA

470.60 SQ.FT. 43.72 SQ.M.

TOTAL INTERNAL AREA

377.38 SQ.FT. 35.06 SQ.M.

TOTAL EXTERNAL AREA

93.22 SQ.FT. 8.66 SQ.M.

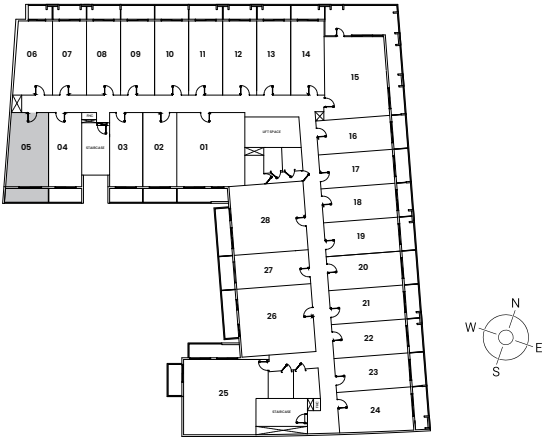
VIEW

POOL

UNIT SERIES

05

FLOOR PLATE



**تظهر لوحة الطابق: الوحدة المعلقة باللون الرمادي الداكن، أما الوحدات الممتدة من نفس النوع فتظهر باللون الرمادي الفاتح.

**All drawings and dimensions are approximate. Drawings are not to scale and are subject to change without notice. The developer reserves the right to make revisions. The units are measured as a typical floor in the building and columns may vary in size depending on the floor level. The furnishings and accessories shown are for representation purposes only. The length and width of the unit and balcony varies depending on the floor and orientation, in line with building authority regulations and compliance.

**جميع الرسومات والأبعاد تقريبية. الرسومات غير مرقمة وقابلة للتغير دون إشعار من المطور. يحتفظ المطور بالحق في إجراء تعديلات. تم قياس الوحدات كطابق نموذجي في المبني وقد تختلف الأعمدة في الحجم باعتبارها تعتمد على مستوى الطابق. يظهر الأثاث والإكسسوارات لأغراض العرض فقط. يختلف طول وعرض الوحدة والشرقة باختلاف الطابق والارتفاع، وذلك وفقاً لتعليمات السلطات والامتثال.

UNIT 15

ONE BEDROOM

TYPE - A



TOTAL AREA

1208.89 SQ.FT. 112.31 SQ.M.

TOTAL INTERNAL AREA

783.72 SQ.FT. 72.81 SQ.M.

TOTAL EXTERNAL AREA

425.17 SQ.FT. 39.50 SQ.M.

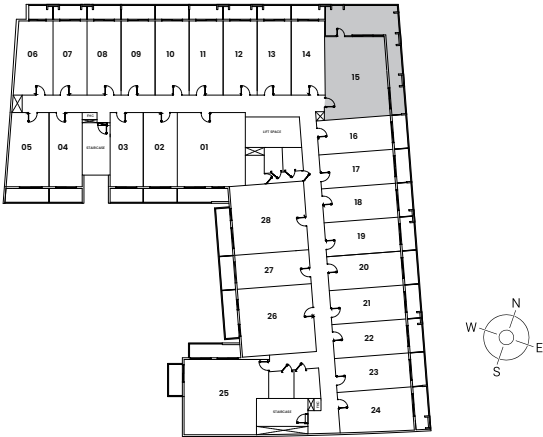
VIEW

VILLA COMMUNITY /
SMBZ ROAD

UNIT SERIES

15

FLOOR PLATE



**تظهر لوحة الطابق: الوحدة المعلقة باللون الرمادي الداكن، أما الوحدات الممتدة من نفس النوع فتظهر باللون الرمادي الفاتح.

**All drawings and dimensions are approximate. Drawings are not to scale and are subject to change without notice. The developer reserves the right to make revisions. The units are measured as a typical floor in the building and columns may vary in size depending on the floor level. The furnishings and accessories shown are for representation purposes only. The length and width of the unit and balcony varies depending on the floor and orientation, in line with building authority regulations and compliance.

**جميع الرسومات والأبعاد تقريبية. الرسومات غير مرقمة وقابلة للتغير دون إشعار من المطور. يحتفظ المطور بالحق في إجراء تعديلات. تم قياس الوحدات كطابق نموذجي في المبني وقد تختلف الأعمدة في الحجم باعتبارها تعتمد على مستوى الطابق. يظهر الأثاث والإكسسوارات لأغراض العرض فقط. يختلف طول وعرض الوحدة والشرقة باختلاف الطابق والارتفاع، وذلك وفقاً لتعليمات السلطات والامتثال.

UNIT 01

ONE BEDROOM

TYPE - B



TOTAL AREA

826.67 SQ.FT. 76.80 SQ.M.

TOTAL INTERNAL AREA

718.49 SQ.FT. 66.75 SQ.M.

TOTAL EXTERNAL AREA

108.18 SQ.FT. 10.05 SQ.M.

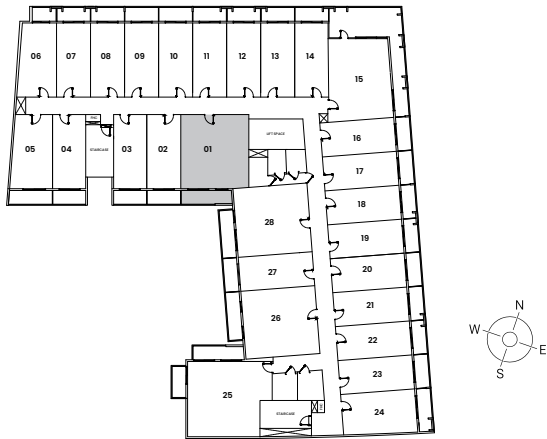
VIEW

POOL

UNIT SERIES

01

FLOOR PLATE



**تظهر لوحة الطابق: الوحدة المعلقة باللون الرمادي الداكن، أما الوحدات الممتدة من نفس النوع فتظهر باللون الرمادي الفاتح.

**All drawings and dimensions are approximate. Drawings are not to scale and are subject to change without notice. The developer reserves the right to make revisions. The units are measured as a typical floor in the building and columns may vary in size depending on the floor level. The furnishings and accessories shown are for representation purposes only. The length and width of the unit and balcony varies depending on the floor and orientation, in line with building authority regulations and compliance.

**جميع الرسومات والأبعاد تقريبية. الرسومات غير مرقمة وقابلة للتغير دون إشعار من المطور. يحتفظ المطور بالحق في إجراء تعديلات. تم قياس الوحدات كطابق نموذجي في المبني وقد تختلف الأعمدة في الحجم باعتبارها تعتمد على مستوى الطابق. يظهر الأثاث والإكسسوارات لأغراض العرض فقط. يختلف طول وعرض الوحدة والشرفة باختلاف الطابق والارتفاع، وذلك وفقاً لتعليمات السلطات والامتثال.

UNIT 28

ONE BEDROOM

TYPE - C



TOTAL AREA

819.56 SQ.FT. 76.14 SQ.M.

TOTAL INTERNAL AREA

718.49 SQ.FT. 66.75 SQ.M.

TOTAL EXTERNAL AREA

101.07 SQ.FT. 9.39 SQ.M.

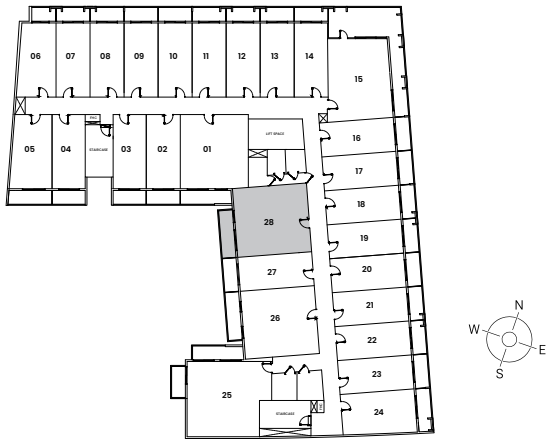
VIEW

POOL

UNIT SERIES

28

FLOOR PLATE



**تظهر لوحة الطابق: الوحدة المعلقة باللون الرمادي الداكن، أما الوحدات الممتدة من نفس النوع فتظهر باللون الرمادي الفاتح.

**All drawings and dimensions are approximate. Drawings are not to scale and are subject to change without notice. The developer reserves the right to make revisions. The units are measured as a typical floor in the building and columns may vary in size depending on the floor level. The furnishings and accessories shown are for representation purposes only. The length and width of the unit and balcony varies depending on the floor and orientation, in line with building authority regulations and compliance.

**جميع الرسومات والأبعاد تقريبية. الرسومات غير مرقمة وقابلة للتغير دون إشعار من المطور. يحتفظ المطور بالحق في إجراء تعديلات. تم قياس الوحدات كطابق نموذجي في المبني وقد تختلف الأعمدة في الحجم باعتبارها تعتمد على مستوى الطابق. يظهر الأثاث والإكسسوارات لأغراض العرض فقط. يختلف طول وعرض الوحدة والشرفة باختلاف الطابق والارتفاع، وذلك وفقاً لتعليمات السلطات والامتثال.

UNIT 26

ONE BEDROOM

TYPE - D



TOTAL AREA

819.56 SQ.FT. 76.14 SQ.M.

TOTAL INTERNAL AREA

717.31 SQ.FT. 66.64 SQ.M.

TOTAL EXTERNAL AREA

102.26 SQ.FT. 9.50 SQ.M.

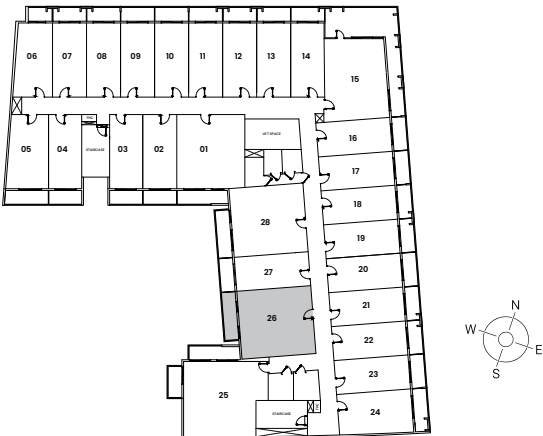
VIEW

POOL

UNIT SERIES

26

FLOOR PLATE



**تظهر لوحة الطابق: الوحدة المعلقة باللون الرمادي الداكن، أما الوحدات المعلقة من نفس النوع فتظهر باللون الرمادي الفاتح.

**All drawings and dimensions are approximate. Drawings are not to scale and are subject to change without notice. The developer reserves the right to make revisions. The units are measured as a typical floor in the building and columns may vary in size depending on the floor level. The furnishings and accessories shown are for representation purposes only. The length and width of the unit and balcony varies depending on the floor and orientation, in line with building authority regulations and compliance.

**جميع الرسومات والأبعاد تقريبية. الرسومات غير مرقمة وقابلة للتغير دون إشعار من المطور. يحتفظ المطور بالحق في إجراء تعديلات. تم قياس الوحدات كطابق نموذجي في المبني وقد تختلف الأعمدة في الحجم باعتبارها تعتمد على مستوى الطابق. يظهر الأثاث والإكسسوارات لأغراض العرض فقط. يختلف طول وعرض الوحدة والشرفة باختلاف الطابق والارتفاع، وذلك وفقاً لتعليمات السلطات والامتثال.

UNIT 25

ONE BEDROOM

TYPE - E



TOTAL AREA

1050.45 SQ.FT. 97.59 SQ.M.

TOTAL INTERNAL AREA

875.54 SQ.FT. 81.34 SQ.M.

TOTAL EXTERNAL AREA

174.91 SQ.FT. 16.25 SQ.M.

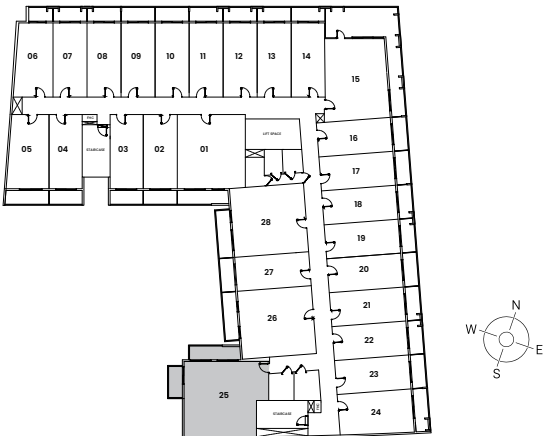
VIEW

POOL

UNIT SERIES

25

FLOOR PLATE



**تظهر لوحة الطابق: الوحدة المعلقة باللون الرمادي الداكن، أما الوحدات المعلقة من نفس النوع فتظهر باللون الرمادي الفاتح.

**All drawings and dimensions are approximate. Drawings are not to scale and are subject to change without notice. The developer reserves the right to make revisions. The units are measured as a typical floor in the building and columns may vary in size depending on the floor level. The furnishings and accessories shown are for representation purposes only. The length and width of the unit and balcony varies depending on the floor and orientation, in line with building authority regulations and compliance.

**جميع الرسومات والأبعاد تقريبية. الرسومات غير مرقمة وقابلة للتغير دون إشعار من المطور. يحتفظ المطور بالحق في إجراء تعديلات. تم قياس الوحدات كطابق نموذجي في المبني وقد تختلف الأعمدة في الحجم باعتبارها تعتمد على مستوى الطابق. يظهر الأثاث والإكسسوارات لأغراض العرض فقط. يختلف طول وعرض الوحدة والشرفة باختلاف الطابق والارتفاع، وذلك وفقاً لتعليمات السلطات والامتثال.



MARK GASKIN

CHIEF OPERATING OFFICER
MIDDLE EAST & ASIA



Cavendish Square is a timeless lifestyle community in a strategic location in Jumeirah Village Triangle, one of the city's most popular addresses for expats looking for peace and tranquillity whilst still being within easy reach of Dubai Marina, The Palm and Downtown.

Home to 138 modern apartments with world-class amenities, this chic, low-rise residential development will set a new benchmark in Jumeirah Village Triangle for excellence through design in terms of architecture and interiors and provide investors and homebuyers with superior quality standards throughout.

We are very excited to be developing this iconic architectural development which will enhance lives and provide an enviable quality of life to its residents.

ELEVATED LIVING THROUGH MINIMALISM.

كافنديش سكوير هو مجتمع حياة لا ينتهي في موقع استراتيجي في مثلث مدينة جميرا، وهو عنوان مرغوب للغاية بين الوافدين الأجانب الذين يبحثون عن السلام والهدوء وفي الوقت نفسه يتوقون للقرب من مرسى دبي ونخلة جميرا ووسط المدينة.

يتميز بـ 138 شقة عصرية مجهزة بوسائل راحة عالمية المستوى، يعد هذا المشروع السكني الأنيق ذو المستوى المنخفض بتأسيس معيار جديد للتميز في مثلث مدينة جميرا ، متفوقاً في كل من التصميم المعماري والتصميم الداخلي، ملائماً بتقديم معايير جودة متفوقة للمستثمرين والمشتريين.

نحن متحمسون للغاية للبدء في تطوير هذه التحفة المعمارية الرمزية، توقعنا لتأثيرها الإيجابي على حياة السكان وتوفير نوعية حياة متفردة عند الانتهاء.

التميز من خلال التصميم. العيش الراقي من خلال الحد الأدنى.



LEOS INTERNATIONAL

ليوس إنترناشيونال

Established in 2012, LEOS is a renowned luxury property developer with a strong presence in the UK, the UAE and internationally. LEOS is committed to defining the art of living through high-level and innovative design, architecture and development. Experts in residential, commercial and mixed-use real estate, LEOS' professional scope spans land sourcing and analysis, funding, development management, construction, sales and asset management.

Our well-versed and adept team are passionate about quality and on-time delivery and are on hand to deliver best in class projects both locally and internationally. LEOS prides itself on being highly collaborative in building transparent and trustworthy relationships with individuals and businesses to deliver its shared vision and unlock social, economic and commercial value for our stakeholders and clients.

تأسست شركة ليوس في عام 2012 ، وهي واحدة من أبرز شركات تطوير العقارات الفاخرة ولها بصمة مميزة في المملكة المتحدة والإمارات العربية المتحدة ومختلف دول العالم. ويلتزم فريق ليوس بطرح مفهوم فن المعيشة من خلال توليفة مبتكرة عالية المستوى من التصميم الداخلي والهندسة المعمارية والتنفيذ. كما أننا خبراء في إنشاء العقارات السكنية والتجارية وتلك متعددة الاستخدامات، ويتضمن نطاق ليوس المهني شراء الأراضي وتقييمها والتمويل وإدارة أعمال التطوير والبناء والمبيعات وإدارة الأصول.

يحرص فريقنا من المتخصصين المتمرسين الماهرة على الالتزام بالجودة والتسليم في المواعيد المحددة، كما أنهم على أتم استعداد لتنفيذ أفضل المشروعات على المستويين المحلي والدولي. وتفتخر مؤسسة ليوس بتعاونها المتمر لإقامة علاقات تتسم بالشفافية والثقة مع الأفراد والشركات حتى تتمكن من تطبيق رؤيتنا المشتركة وإطلاق العنان للقيمة الاجتماعية والاقتصادية والتجارية للعملاء وأصحاب المصلحة.



إخلاء المسؤولية:
جميع الصور في هذا الكتيب هي لأغراض التوضيح فقط ولا تشكل عقدا ملزما. يحتفظ المطور بحق إجراء تعديلات وتعويضات في أي وقت دون إشعار مسبق وبإختياره الخاص. إذا قام المطور باستبدال أي مواد ستكون من نوعيه مماثلة أو متساوية بالجوده للمواد الأصلية، المطور غير مسؤول عن أي أضرار ناتجة عن الاستبدال، طالما لم يتأثر إجمالي جودة ووظائف المنتجات أو الخدمات.

Disclaimer:
All images in this brochure are for illustration purposes only and are not contractual. The developer reserves the right to make modifications and adjustments at any time, without prior notice and at its sole discretion. If the developer substitutes any materials, they will be of similar or equal quality as the original materials. The developer is not liable for any damages resulting from the substitution, as long as the overall quality and functionality of the deliverables or services are not materially affected.





LEOS

الرقم المجاني 800 535 UAE FREEPHONE

الرقم المجاني +97148759555 TEL:

WWW.LEOSDEVELOPMENTS.COM