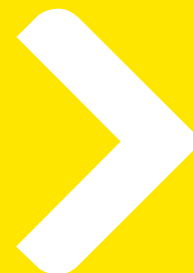




Raiffeisen-ESG-Income

Globaler Mischfonds | ESG-Kriterien | Februar 2025

*Raiffeisen Capital Management steht für Raiffeisen Kapitalanlage GmbH; Diese Unterlage richtet sich an professionelle Kund:innen und darf nicht an Privatkund:innen weitergegeben werden.



Auf einen Blick



#1 in Österreich und eine der **führenden Fondsgesellschaften** in Zentral- und Osteuropa – **40 Jahre Jubiläum**



44 Mrd. EUR* „Assets under Management“ in Österreich, **62 Mrd. EUR** in der Gruppe; unsere Fonds gibt es in **> 20 Märkten**



316 Mitarbeiter:innen, davon **69 im Fondsmanagement** und **57 im Vertrieb** für Privat- und Institutionelle Kund:innen



Kernkompetenzen in **allen Asset-Klassen** mit Fokus auf **nachhaltige Erträge**



Aktuell **18** von **80** Publikumsfonds auf 5-Jahresperformance im **1. Quartil im globalen Vergleich**



#1 beim **Fondssparen** in Österreich; ca. **835 Tsd.** Fondssparverträge in **Österreich** und in unseren osteurop. Märkten



Internationale Firmenkunden, Banken, Asset Manager, Pensionskassen, Family Offices, Stiftungen vertrauen uns über **22 Mrd. EUR** an **institutionellen Geldern** an.

Quelle: Raiffeisen KAG, eigene Berechnungen, Daten per 31. Dezember 2024; *AuM der Raiffeisen KAG Immobilienfonds: 670 Mio. EUR, AuM der Vermögensverwaltung inkl. Investmentideen: 940 Mio. EUR

© 2025 Raiffeisen Kapitalanlage-Gesellschaft m.b.H



(v.l.n.r.) **Hannes CIZEK (Vorsitzender der Geschäftsführung, CEO)**

Verantwortungsbereich: Institutionelles Geschäft, Privatkundengeschäft Österreich, Operations und Finanzen, Risikomanagement, Interne Revision, Compliance etc.

Karin KUNRATH (Chief Investment Officer)

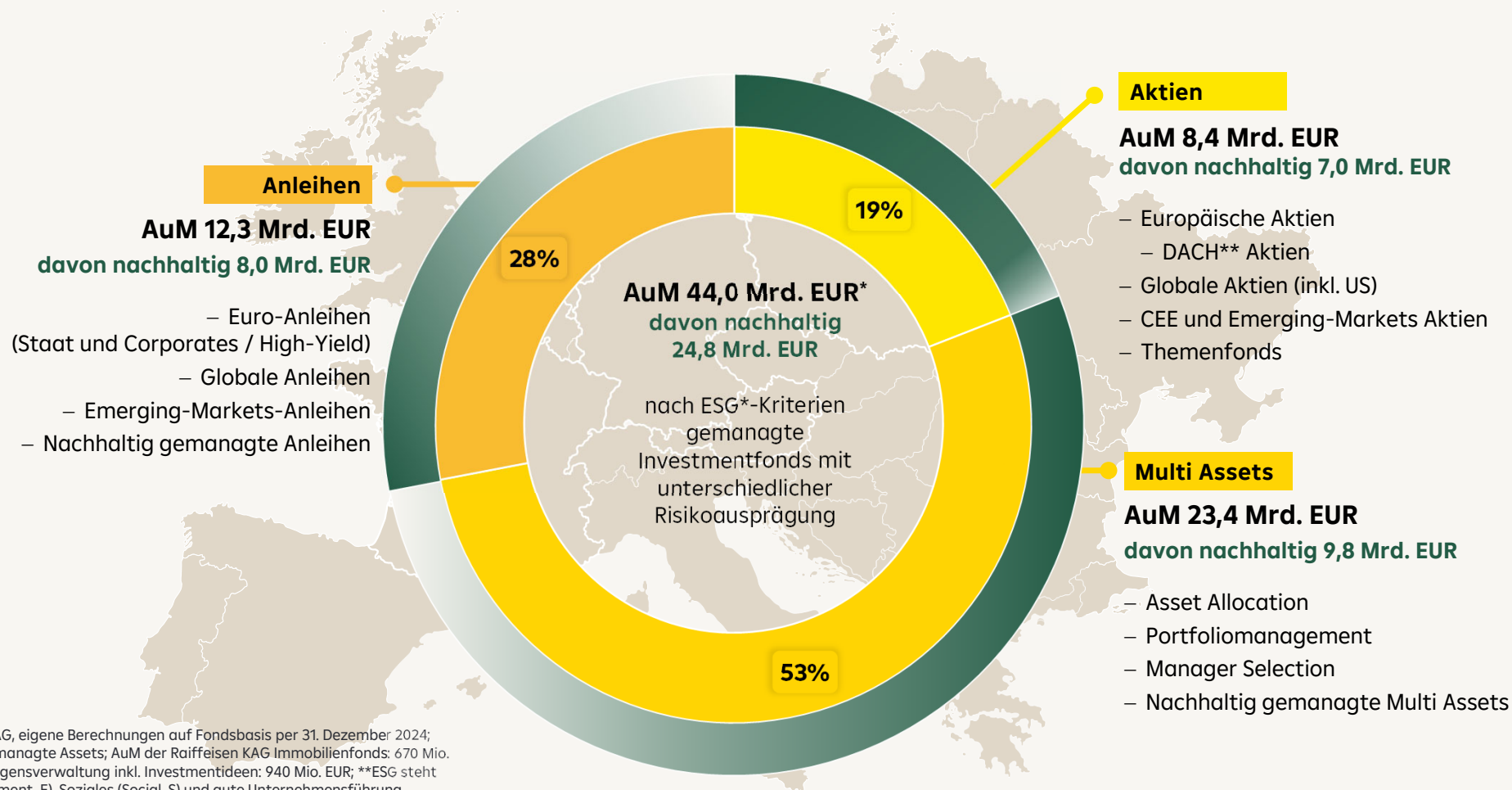
Barbara GRAF-BÜCHL (Geschäftsführerin der Raiffeisen Immobilien KAG)

Michal KUSTRA (Geschäftsführer)

Verantwortungsbereich: Center of Competence / CEE, Italien, Fonds-Service

Dieter AIGNER (Geschäftsführer, CSIO)

Verantwortungsbereich: Fondsmanagement – Investment & Corporate Responsibility, Legal & Tax



Quelle: Raiffeisen KAG, eigene Berechnungen auf Fondsbasis per 31. Dezember 2024;
*inkl. nachhaltig gemanagte Assets; AuM der Raiffeisen KAG Immobilienfonds: 670 Mio.
EUR, AuM der Vermögensverwaltung inkl. Investmentideen: 940 Mio. EUR; **ESG steht
für Umwelt (Environment, E), Soziales (Social, S) und gute Unternehmensführung
(Governance, G); *** DACH steht für D - Deutschland, A - Austria und CH - die Schweiz.

Warum Raiffeisen-ESG-Income?

➤ Investmentuniversum

- Das Investmentuniversum besteht aus ertragsbringenden Wertpapieren aus dem Anleihen- sowie Aktienbereich, vorwiegend Dividendenaktien, Anleihen von Schwellenländern sowie Unternehmens- und Hochzinsanleihen
- Breite Streuung hinsichtlich Länder, Sektoren und Emittenten

➤ Investmentziel

- Regelmäßige, hohe Ausschüttungen bei gleichzeitiger Partizipation an den Ertragsmöglichkeiten der Kapitalmärkte unter Berücksichtigung von ESG-Kriterien

➤ Investmentprozess & ESG-Management

- Kombination aus Top-Down & Bottom-Up, flexibles Management, antizyklisch/fundamental orientierter Investmentprozess
- Einbeziehung von Nachhaltigkeitskriterien und finanziellen Kriterien; Raiffeisen-ESG-Indikator als Messgröße; Berücksichtigung von externem und internem Research

- Entscheidungsgrundlage sind Risiko-Ertrags-Überlegungen und Diversifikation mit Einbindung/Einbeziehung des Raiffeisen-ESG-Indikator

➤ Expertenwissen & langjährige Erfahrung

- Breite Expertise und Research-Kapazitäten der Bottom-Up und Top-Down Experten
- 24 erfahrene Spezialisten im Team „Multi Asset Strategien“ mit Ø 23 Jahren Berufserfahrung

➤ SDGs für den Raiffeisen-ESG-Income

- Besondere Beiträge zu folgenden SDGs erreicht

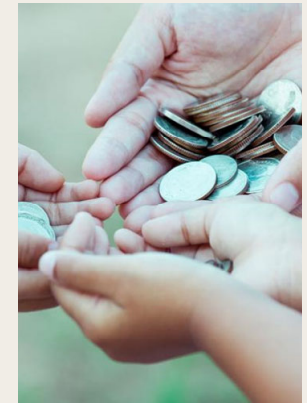


Bild: iStockphoto.com

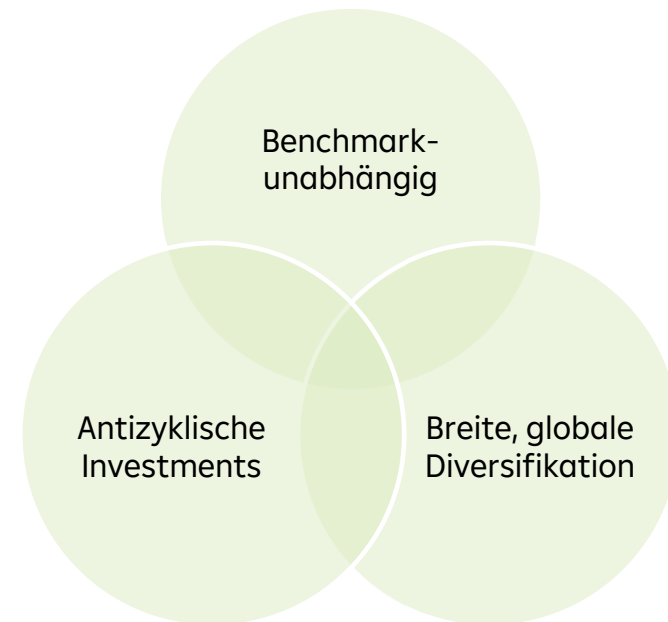
Rechtsform	<ul style="list-style-type: none"> – Offener UCITS Publikumsfonds nach österreichischem Recht, Liquidität an jedem österreichischen Bankarbeitstag (vorbehaltlich einer Aussetzung aufgrund außergewöhnlicher Umstände) – Gemäß Art. 8 Offenlegungsverordnung (SFDR) 			
Auflagedatum Umstellungsdatum	30. Mai 2016 / AT0000A1JU66 (älteste verfügbare Tranche) 18. Mai 2022 (vormals Raiffeisen-Income)			
Investmentuniversum*	<ul style="list-style-type: none"> – Gemischter Einzeltitelfonds; Ertragsbringende Wertpapiere aus dem Anleihe- sowie Aktienbereich, vorwiegend Dividendenaktien, Anleihen von Schwellenländern sowie Unternehmens- und Hochzinsanleihen 			
Ausschüttungsdetails	<ul style="list-style-type: none"> – Quartalsweise Ausschüttungen: Januar, April, Juli und Oktober – Höhe der Nettoausschüttungen (nach KEST): baw. jeweils 5,- EUR zu den Ausschüttungsterminen bedeuten eine Ausschüttungshöhe von 20,- EUR pro Fondsanteil pro Jahr. – Die auf die Ausschüttung berechnete KEST wird jeweils zu den Ausschüttungsterminen für in Österreich ansässige Kund:innen automatisch an das Finanzamt abgeführt bzw. für im Ausland steuerlich ansässige Kund:innen oder Kund:innen mit Depot im Ausland direkt ausbezahlt. – Es kann sowohl zu einer Ausschüttung der Fondserträge als auch zu einer Ausschüttung aus der Fondssubstanz (d. h. zu einer Rückzahlung des investierten Kapitals) kommen. Darüber hinaus kann die Höhe der Ausschüttungen an die zukünftig langfristig erwarteten Erträge angepasst werden. 			
Fondsvolumen	411 Mio. EUR (per 31. Dezember 2024)			
Tranche & Managementgebühren	Retail	1,25 % p.a.	EUR	AT0000A1JU25 Ausschüttend AT0000A1JU17 Thesaurierend
Registriert in	AT, DE, IT, ES			

Die Fondsbestimmungen des Raiffeisen-ESG-Income wurden durch die FMA bewilligt. Der Raiffeisen-ESG-Income kann mehr als 35 % des Fondsvermögens in Wertpapiere/Geldmarktinstrumente folgender Emittenten investieren: Kanada, Vereinigte Staaten von Amerika, Japan, Australien, Deutschland, Finnland, Belgien, Spanien, Schweiz, Schweden, Großbritannien, Italien, Österreich, Niederlande, Frankreich.

*Stand per Januar 2025. Bei dem angegebenen Investmentuniversum handelt es sich um unverbindliche interne Regelungen des Fonds. Diese können von der Raiffeisen KAG jederzeit ohne Verständigung ihrer Kunden abgeändert werden. Der Fonds wird aktiv ohne Bezugnahme zu einem Referenzwert verwaltet.

Globale Multi-Asset-Fonds mit Income-Orientierung

Kategorie	Ausprägung
Stil	Total Return
Ansatz	Kombination aus Top-Down & Bottom-Up, flexibles Management, antizyklisch/fundamental orientierter Investment-Prozess
Assetklasse	Einzeltitle mit der Möglichkeit bis zu 10% Subfonds beizumischen; Beschränkung auf Income-Assets (Veranlagungen mit hoher laufender Verzinsung)
Nachhaltigkeit	Art. 8 nach Offenlegungsverordnung
Benchmark	Keine Benchmark



Ertragsbringende Assets

Quelle: Raiffeisen KAG, schematische Darstellung

Was bietet der Raiffeisen-ESG-Income-Fonds?

Planbarkeit

Planbare Erträge:

Raiffeisen-ESG-Income: Erträge von 20 Euro netto¹ pro Jahr je Fondsanteil (Startwert 1.000 Euro)

Regelmäßigkeit

Quartalsweise Auszahlungen in Höhe von 5 Euro netto für den Raiffeisen-ESG-Income

Breite Streuung

Veranlagung in Einzeltitel unterschiedlicher Anlageklassen

Ein Fonds ist nicht mit einem Sparbuch vergleichbar. Kapitalverluste sind möglich.

Investmentfonds unterliegen nicht der Einlagensicherung, gelten jedoch als Sondervermögen.

Wir weisen darauf hin, dass es sowohl zu einer Ausschüttung der Fondserträge als auch zu einer Ausschüttung aus der Fondssubstanz (Rückzahlung des investierten Kapitals) kommen kann. Darüber hinaus kann die Höhe der Ausschüttungen an die zukünftig langfristig erwarteten Erträge angepasst werden.

Quelle: Raiffeisen KAG;

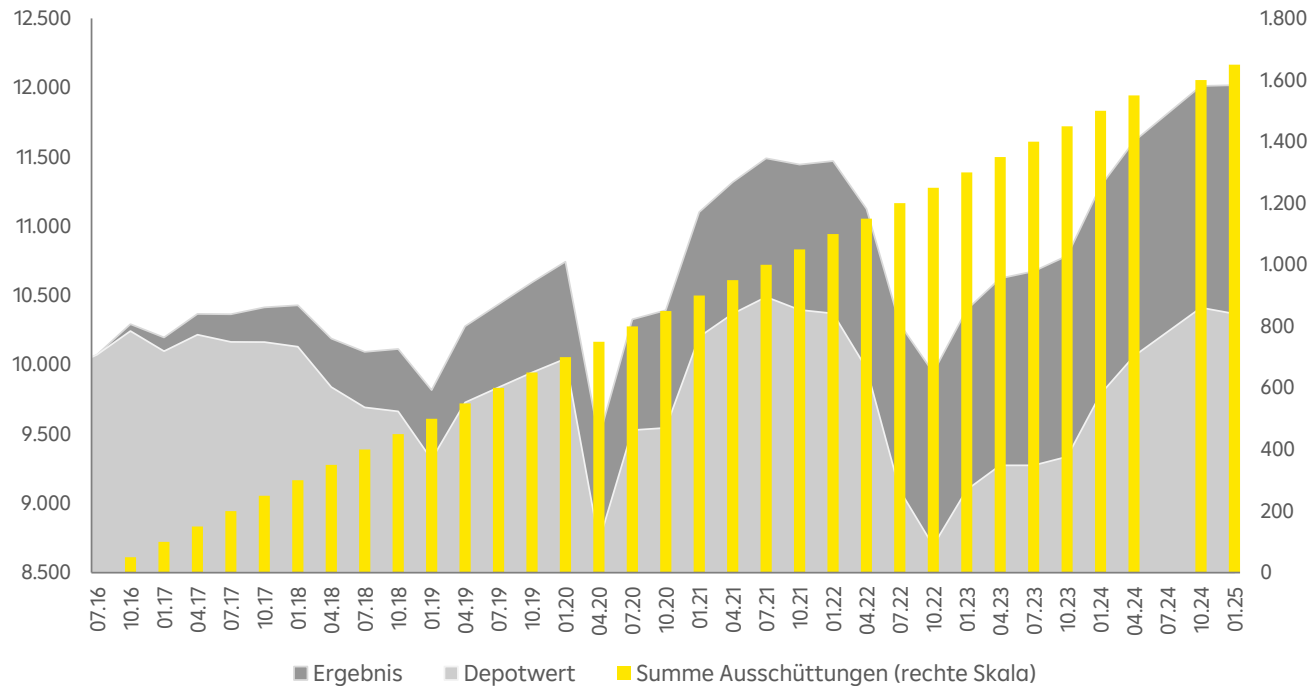
1 | vor Steuer/nach Kosten; regelmäßige Evaluierung und Anpassung an aktuelles Kapitalmarktumfeld.

© 2025 Raiffeisen Kapitalanlage-Gesellschaft m.b.H.

Was bietet der Raiffeisen-ESG-Income-Fonds?

Regelmäßige Ausschüttungen	Die vordefinierte Ausschüttungshöhe sowie die festgelegten, regelmäßigen Ausschüttungstermine führen zu einer gewissen Planbarkeit der Erträge. Somit kann gut abgeschätzt werden, wann mit welchem Erlös aus dem Investment zu rechnen ist.
Investition in Dividendenaktien	Beständigere Auszahlung der Erträge durch eine Veranlagung in „dividendenstarke“ Unternehmen im Vergleich zu Investments, die die Dividendenstärke nicht berücksichtigen. Langfristig besteht zudem gegenüber breitem angelegtem Aktieninvestment eine niedrigere Volatilität.
Antizyklisches Management	Management anhand einer Strategie, welche entgegen der breiten Marktmeinung – d. h. antizyklisch – agiert. Bei richtiger Entscheidung können höhere Erträge (verglichen mit einem klassischen Investmentansatz) erzielt werden. Eine solche Strategie birgt aber auch Risiken.
Währungen	Es besteht die Chance auf einen Mehrertrag durch Fremdwährungen – unter Inkaufnahme der entsprechenden Währungsrisiken.
Breite Streuung des Fondsvermögens	Durch eine Vielzahl an unterschiedlichen Anlageklassen sowie unterschiedlicher Emittenten verfügt der Fonds über ein gutes Risiko-Ertrags-Verhältnis.
Mindestbeholdedauer 8 Jahre	Das Kapital sollte längerfristig gebunden sein.

Entwicklung der Veranlagung am Beispiel des Raiffeisen-ESG-Income



Quelle: Raiffeisen KAG, eigene Berechnungen, Zeitraum: 30. Mai 2016 – 02. Jänner 2025; Die Wertentwicklung wird von der Raiffeisen KAG auf Basis der veröffentlichten Fondspreise nach der OeKB-Methode berechnet. Bei der Berechnung der Wertentwicklung werden individuelle Kosten, wie beispielsweise Transaktionsgebühren, Ausgabeaufschlag, Rücknahmeabschlag, Depotgebühren des Anlegers sowie Steuern, nicht berücksichtigt. Diese würden sich bei Berücksichtigung mindernd auf die Wertentwicklung auswirken. Die Wertentwicklung in der Vergangenheit ist kein zuverlässiger Indikator für die Wertentwicklung in der Zukunft. Die Märkte könnten sich künftig völlig anders entwickeln. Anhand der Darstellung können Sie bewerten, wie der Fonds in der Vergangenheit verwaltet wurde. Hinweis für Anleger mit anderer Heimatwährung als der Fondswährung: Wir weisen darauf hin, dass die Rendite infolge von Währungsschwankungen steigen oder fallen kann. Die Performance-Szenarien sind dem Basisinformationsblatt zu entnehmen

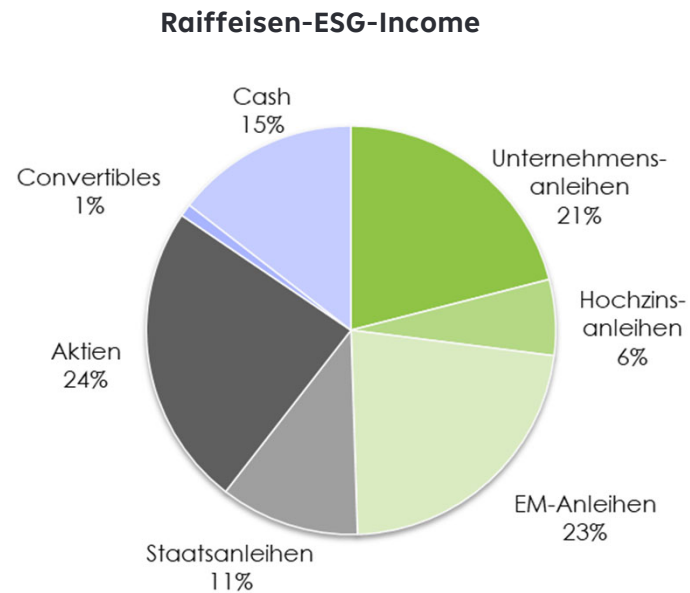
© 2025 Raiffeisen Kapitalanlage-Gesellschaft m.b.H.

Einmalveranlagung von 10.000 EUR
zum Fondsstart, Nettoaus-
schüttungen berücksichtigt

- Investiertes Kapital: **10.000,- EUR**
- Erhaltene Ausschüttungen,
Nettowerte, KEST abgeführt:
1.650,- EUR
- Wert der Veranlagung inkl.
erhaltener Ausschüttungen:
12.019,- EUR

Die Wertentwicklung der
Vergangenheit lässt keine
verlässlichen Rückschlüsse auf die
zukünftige Entwicklung des Fonds
zu.

Raiffeisen-ESG-Income Fonds: Überblick



Mod. Duration 5,2
Portfoliorendite 4,5 %

Chancen



- **Diversifikation:** (Sehr) gutes Risiko-Ertrags-Verhältnis durch die breite Streuung auf unterschiedliche Anleiheklassen sowie durch die Beimischung von Fremdwährungen.
- **Aktien:** Langfristig haben Aktien im Vergleich zu Anleihen bei höheren Kursschwankungen ein hohes Ertragspotenzial.
- **Antizyklisches Management:** Ertragsmöglichkeiten durch eine Strategie, bei der entgegen der vorherrschenden Marktmeinung investiert wird.
- **Währungen:** Eine positive wirtschaftliche Entwicklung eines Landes kann zu einer entsprechenden Währungsaufwertung führen.
- **Nachhaltigkeitsanalyse:** Durch den Fokus auf ein bestimmtes Thema kann der Fonds verstärkt an den Ertragsmöglichkeiten dieses Markts partizipieren. Der Fonds setzt dabei auf Unternehmen, die vom Wachstum der zur Auswahl stehenden Branchen (Energie, Industrie, Informationstechnologie) profitieren können.

Risiken



- **Kursverlustes / Kapitalverluste:** Die Kapitalentwicklung des Fonds ist von der Entwicklung der Kapitalmärkte abhängig. Auch negative Perioden können vorkommen, Kursverluste bis hin zu Kapitalverlusten sind möglich.
- **Zinsänderungsrisiko:** Bei einem Anstieg der Renditen kann es zu zwischenzeitlichen Kursverlusten kommen.
- **Währungsrisiko:** Währungsschwankungen können trotz eines langfristigen Währungsaufwertungspotenzials hoch sein.
- **Antizyklisches Management:** Da es nicht möglich ist, Marktentwicklungen vorherzusagen, kann es auch bei antizyklischer Vorgehensweise zu Fehleinschätzungen und damit verbunden zu Kursverlusten kommen.

Nachhaltigkeit bei Raiffeisen Capital Management

1985

Gründung Raiffeisen KAG;
Auflage Raiffeisen-
Umweltfonds¹

2002

Auflage Raiffeisen-Ethik-
Aktien (jetzt Raiffeisen-
Nachhaltigkeit-Aktien)²

2007

Gründungsmitglied der
Raiffeisen Klimaschutz-
Initiative (Raiffeisen
Nachhaltigkeits-Initiative)

2009

Beitritt zum Forum
Nachhaltige Geldanlagen
(FNG)

2013

Unterzeichnung der PRI – als
eine der ersten in Österreich;
Gründung Abteilung für
Nachhaltiges Investment

2015

Verleihung Österreichisches
Umweltzeichen;
Unterzeichnung Montreal
Carbon Pledge

2016

FNG-Siegel erstmals
erhalten;
Beitritt zum Forum per la
Finanza Sostenibile

2018

Bewusstseinsbildung
durch Veranstaltungen,
www.investment-zukunft.at
und Publikationen

2018 - 2023

Transformation der
Produktpalette in
Richtung Nachhaltigkeit

2021

Initiative für Fokus
auf internes
Nachhaltigkeitsresearch;
Setup der **ZUKUNFTS-THEMEN**

2022

Beitritt zur Net Zero Asset
Manager Initiative (NZAM)

2024

66

Investmentprofessionals
mit ESG-Expertise

€ 24,4 Mrd.

nach ESG-Kriterien
gemanagte Investmentfonds

55 %

AuM nachhaltig, **Nummer 1** bei nachh.
Investmentfonds in Österreich³

18

Fonds mit „3 Sterne“ FNG-Siegel

17

Fonds mit dem Österr. Umweltzeichen

1058 / 516

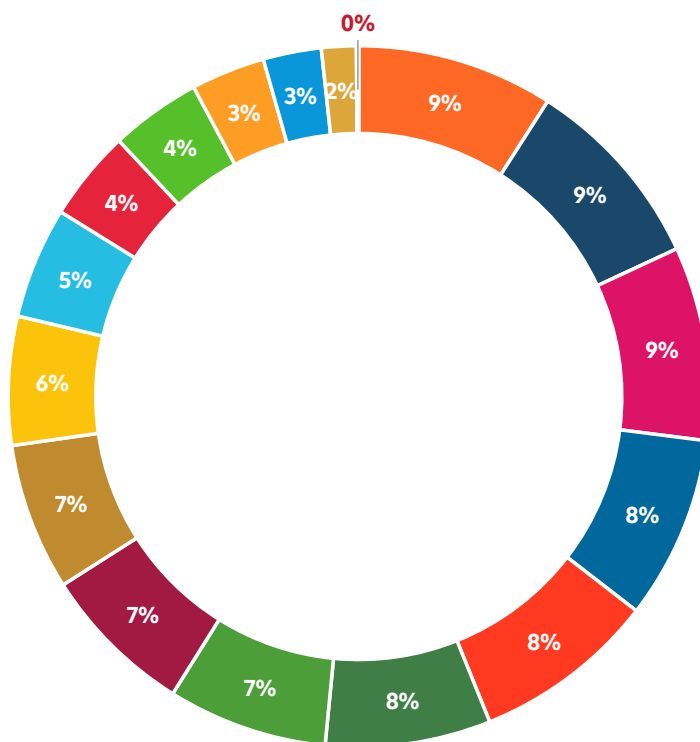
1058 Engagement-Aktivitäten und
516 Stimmrechtsausübungen
im Jahr 2023

Quelle: Raiffeisen KAG, per 30. Juni 2024; ¹ nach einigen Jahren wieder aufgelöst; ² Beratung durch wissenschaftlichen Beirat;

³Die Raiffeisen KAG (Raiffeisen Capital Management) ist mit 36,3 % klare Marktführerin bei den nach ESG-Kriterien gemanagten Anlageprodukten in Österreich.

Quelle: rfu (Mag. Reinhard Friesenbichler Unternehmensberatung), Stand 31. Dezember 2023

Ziele für nachhaltige Entwicklung (SDGs)



- Industrie, Innovation und Infrastruktur
- Partnerschaften zur Erreichung der Ziele
- Weniger Ungleichheiten
- Frieden, Gerechtigkeit und starke Institutionen
- Geschlechtergleichstellung
- Gesundheit und Wohlergehen
- Massnahmen zum Klimaschutz
- Menschenwürdige Arbeit und Wirtschaftswachstum
- Nachhaltige/r Konsum und Produktion
- Bezahlbare und saubere Energie
- Sauberes Wasser und Sanitäreinrichtungen
- Keine Armut
- Leben an Land
- Nachhaltige Städte und Gemeinden
- Leben unter Wasser
- Kein Hunger
- Hochwertige Bildung

Quelle: Raiffeisen KAG, ISS-oekom Research (ISS ESG), eigene Berechnungen basierend auf SDG-Beiträge der einzelnen Emittenten, Stand 30. September 2024

Risikohinweise

Für den **Raiffeisen-ESG-Income** sind insbesondere die folgenden Risiken von Bedeutung:

Veranlagungen in Fonds sind mit höheren Risiken verbunden, bis hin zu Kapitalverlusten. Die Fondsbestimmungen des Raiffeisen-ESG-Income wurden durch die FMA bewilligt. Der Raiffeisen-ESG-Income kann mehr als 35 % des Fondsvermögens in Wertpapiere/Geldmarktinstrumente folgender Emittenten investieren: Kanada, Vereinigte Staaten von Amerika, Japan, Australien, Deutschland, Finnland, Belgien, Spanien, Schweiz, Schweden, Großbritannien, Italien, Österreich, Niederlande, Frankreich.

Der Fonds wird aktiv ohne Bezugnahme zu einem Referenzwert verwaltet. Hinweis für Anleger mit anderer Heimatwährung als der Fondswährung (EUR): Wir weisen darauf hin, dass die Rendite infolge von Währungs-schwankungen steigen oder fallen kann.

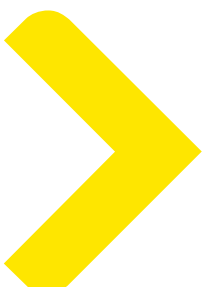
Die veröffentlichten Prospekte bzw. die Informationen für Anleger gemäß § 21 AIFMG sowie die Basisinformationsblätter der Fonds der Raiffeisen Kapitalanlage-Gesellschaft m.b.H. stehen unter www.rcm.at unter der Rubrik „Kurse und Dokumente“ in deutscher Sprache (bei manchen Fonds die die Basisinformationsblätter zusätzlich auch in englischer Sprache) bzw. im Fall des Vertriebs von Anteilen im Ausland unter www.rcm-international.com unter der Rubrik „Kurse und Dokumente“ in englischer Sprache bzw. in Ihrer Landessprache zur Verfügung. Eine Zusammenfassung der Anlegerrechte steht in deutscher und englischer Sprache unter folgendem Link: <https://www.rcm.at/corporategovernance> zur Verfügung. Beachten

Sie, dass die Raiffeisen Kapitalanlage-Gesellschaft m.b.H. die Vorkehrungen für den Vertrieb der Fondsanteilscheine in anderen Mitgliedstaaten als dem Herkunftsmitgliedstaat aufheben kann.

- › Marktrisiko
- › Aktienkursrisiko
- › Zinsänderungsrisiko
- › Risiko geringer oder negativer Renditen
- › Kreditrisiko bzw. Emittentenrisiko
- › Erfüllungs- bzw. Kontrahentenrisiko
- › Liquiditätsrisiko
- › Wechselkurs- oder Währungsrisiko
- › Verwahrrisiko
- › Performancerisiko
- › Inflationsrisiko
- › Kapitalrisiko
- › Risiko der Änderung der sonstigen Rahmenbedingungen (Steuervorschriften)
- › Bewertungsrisiko
- › Länder- oder Transferrisiko
- › Risiko der Aussetzung der Rücknahme
- › Operationelles Risiko
- › Risiko bei derivativen Instrumenten
- › Wertpapierverleihrisiko
- › Risiko zur Sicherheit hinterlegter Vermögensgegenstände (Collateral-Risiko)
- › Risiken im Zusammenhang mit Nachranganleihen

Disclaimer-Version: 01/2023

Disclaimer



Diese Unterlage wurde erstellt und gestaltet von der Raiffeisen Kapitalanlage-Gesellschaft m.b.H., Wien, Österreich („Raiffeisen Capital Management“ bzw. „Raiffeisen KAG“). Die darin enthaltenen Angaben dienen, trotz sorgfältiger Recherchen, lediglich der unverbindlichen Information, basieren auf dem Wissensstand der mit der Erstellung betrauten Personen zum Zeitpunkt der Ausarbeitung und können jederzeit von der Raiffeisen KAG ohne weitere Benachrichtigung geändert werden. Jegliche Haftung der Raiffeisen KAG im Zusammenhang mit dieser Unterlage oder der darauf basierenden Verbalpräsentation, insbesondere betreffend Aktualität, Richtigkeit oder Vollständigkeit der zur Verfügung gestellten Informationen bzw. Informationsquellen oder für das Eintreten darin erstellter Prognosen, ist ausgeschlossen. Ebenso stellen allfällige Prognosen bzw. Simulationen einer früheren Wertentwicklung in dieser Unterlage keinen verlässlichen Indikator für künftige Wertentwicklungen dar. Weiters werden Anleger mit einer anderen Heimatwährung als der Fondswährung bzw. Portfoliowährung darauf hingewiesen, dass die Rendite zusätzlich aufgrund von Währungsschwankungen steigen oder fallen kann.

Die Inhalte dieser Unterlage stellen weder ein Angebot, eine Kauf- oder Verkaufsempfehlung noch eine Anlageanalyse dar. Sie dienen insbesondere nicht dazu, eine individuelle Anlage- oder sonstige Beratung zu ersetzen. Sollten Sie Interesse an einem konkreten Produkt haben, stehen wir Ihnen gerne neben Ihrem Bankbetreuer zur Verfügung, Ihnen vor einem allfälligen Erwerb den Prospekt bzw. die Informationen für Anleger gemäß § 21 AIFMG zur Information zu übermitteln. Jede konkrete Veranlagung sollte erst nach einem Beratungsgespräch und der Besprechung bzw. Durchsicht des Prospektes bzw. der Informationen für Anleger gemäß § 21 AIFMG erfolgen. Es wird ausdrücklich darauf hingewiesen, dass Wertpapiergeschäfte zum Teil hohe Risiken in sich bergen und die steuerliche Behandlung von den persönlichen Verhältnissen abhängt und künftigen Änderungen unterworfen sein kann.

Die Wertentwicklung von Investmentfonds wird von der Raiffeisen KAG bzw. von Immobilien-Investmentfonds von der Raiffeisen Immobilien Kapitalanlage GmbH auf Basis der veröffentlichten Fondspreise nach der OeKB-Methode berechnet.

Disclaimer-Version: 01/2023

Bei der Berechnung der Wertentwicklung werden individuelle Kosten wie beispielsweise Transaktionsgebühren, Ausgabeaufschlag (maximal 0 %), Rücknahmeabschlag (maximal 0 %), Depotgebühren des Anlegers sowie Steuern nicht berücksichtigt. Diese würden sich bei Berücksichtigung mindernd auf die Wertentwicklung auswirken. Die maximale Höhe des Ausgabeaufschlages bzw. eines allfälligen Rücknahmeabschlages kann dem Basisinformationsblatt bzw. dem vereinfachten Prospekt (Immobilien-Investmentfonds) entnommen werden. Die Performance von Portfolios wird von der Raiffeisen KAG zeitgewichtet (Time Weighted Return, TWR) oder kapitalgewichtet (Money Weighted Return, MWR) [siehe die genaue Angabe im Präsentationsteil] auf Basis der zuletzt bekannten Börse- und Devisenkurse bzw. Marktpreise bzw. aus Wertpapierinformationssystemen berechnet. Die Wertentwicklung der Vergangenheit lässt keine verlässlichen Rückschlüsse auf die zukünftige Entwicklung eines Investmentfonds oder Portfolios zu. Wertentwicklung in Prozent (ohne Spesen) unter Berücksichtigung der Wiederveranlagung der Ausschüttung.

Die veröffentlichten Prospekte bzw. die Informationen für Anleger gemäß § 21 AIFMG sowie die Basisinformationsblätter der Fonds der Raiffeisen Kapitalanlage-Gesellschaft m.b.H. stehen unter www.rcm.at unter der Rubrik „Kurse & Dokumente“ in deutscher Sprache (bei manchen Fonds die Basisinformationsblätter zusätzlich auch in englischer Sprache) bzw. im Fall des Vertriebs von Anteilen im Ausland unter www.rcm-international.com unter der Rubrik „Kurse & Dokumente“ in englischer (gegebenenfalls in deutscher) Sprache bzw. in ihrer Landessprache zur Verfügung. Eine Zusammenfassung der Anlegerrechte steht in deutscher und englischer Sprache unter folgendem Link: <https://www.rcm.at/corporategovernance> zur Verfügung. Beachten Sie, dass die Raiffeisen Kapitalanlage-Gesellschaft m.b.H. die Vorkehrungen für den Vertrieb der Fondsanteilscheine außerhalb des Fondsdomizillandes Österreich aufheben kann.

Die Vervielfältigung von Informationen oder Daten, insbesondere die Verwendung von Texten, Textteilen oder Bildmaterial aus dieser Unterlage bedarf der vorherigen Zustimmung der Raiffeisen KAG.

Erstellt von:

Raiffeisen Kapitalanlage GmbH | Zentrale Prozesse

aktualisiert per Stichtag: 29. November 2024

Mooslackengasse 12 | 1190 Wien

t | +43 1 711 70-0

f | +43 1 711 70-761092

w| www.rcm.at oder

w| www.rcm-international.com

Raiffeisen Capital Management ist die Dachmarke der Unternehmen:

Raiffeisen Kapitalanlage GmbH

Raiffeisen Immobilien Kapitalanlage GmbH

Raiffeisen Salzburg Invest GmbH



Let's

make INCOME happen !!!

