

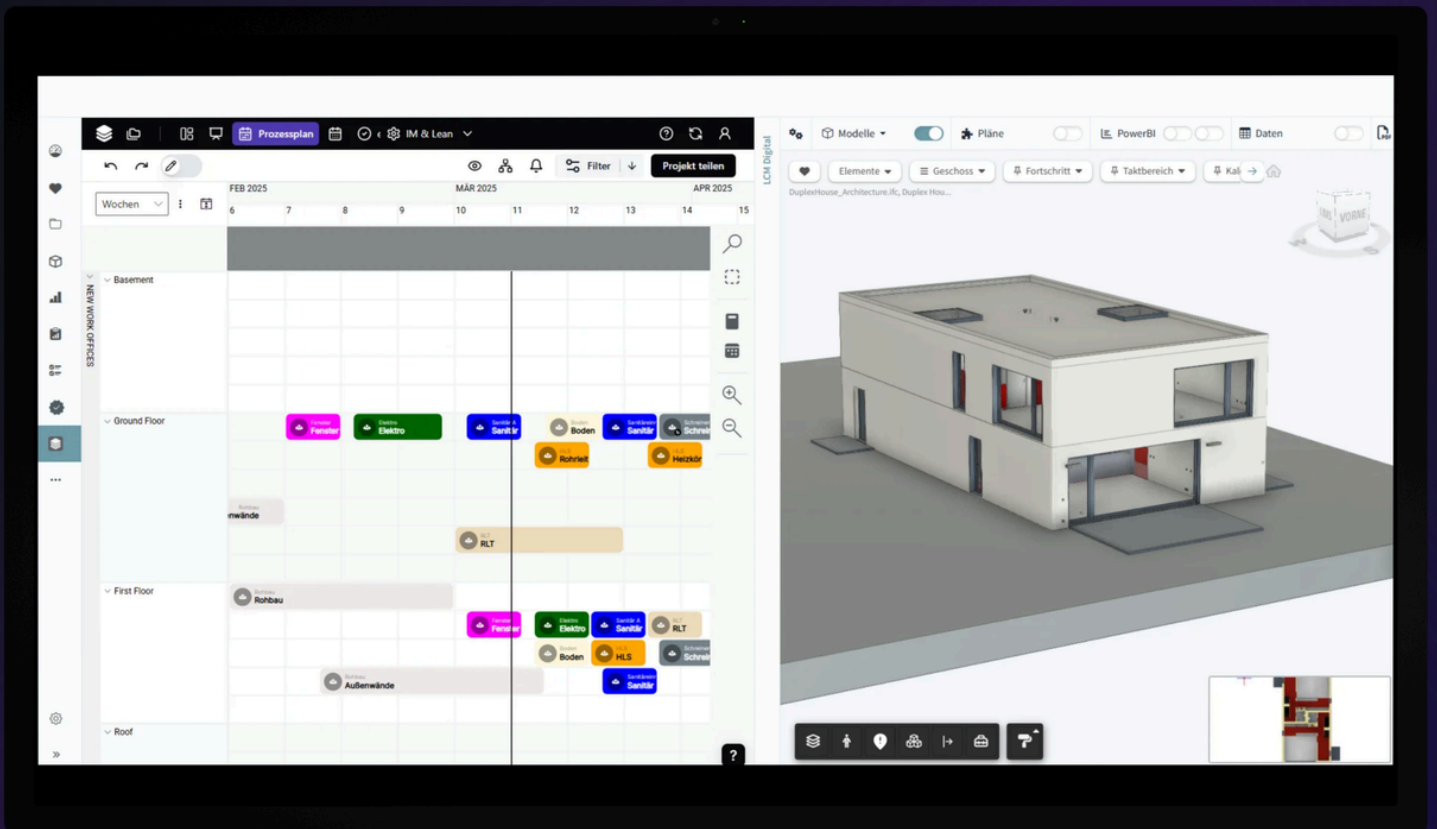


# Von BIM & Terminplanung zu echter Projektsteuerung

Verbinden Sie BIM-Modelle direkt mit Ihrer Terminplanung für eine durchgängige, datenbasierte Projektsteuerung ohne Medienbrüche.

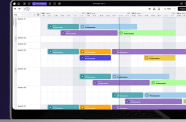
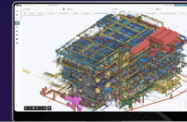
In einem kostenfreien Erstgespräch zeigen wir Ihnen live anhand Ihrer eigenen Projekt-Dateien, wie das in der Praxis funktioniert.

Jetzt Termin buchen & Daten-Synchronisation sichern!



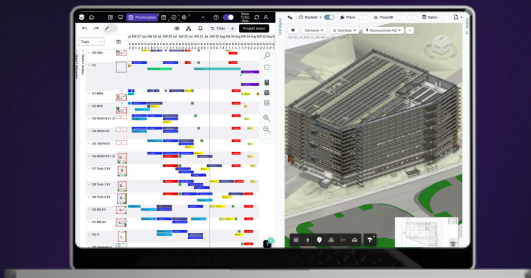
# Mehrere Systeme. Keine Verbindung.

- × Terminplan und BIM-Modell ohne Verbindung
- × Keine automatisierte Fortschrittsvisualisierung
- × Kein Nutzen des BIM-Modells für die Ausführung
- × Erschwerte As-Built-Dokumentation

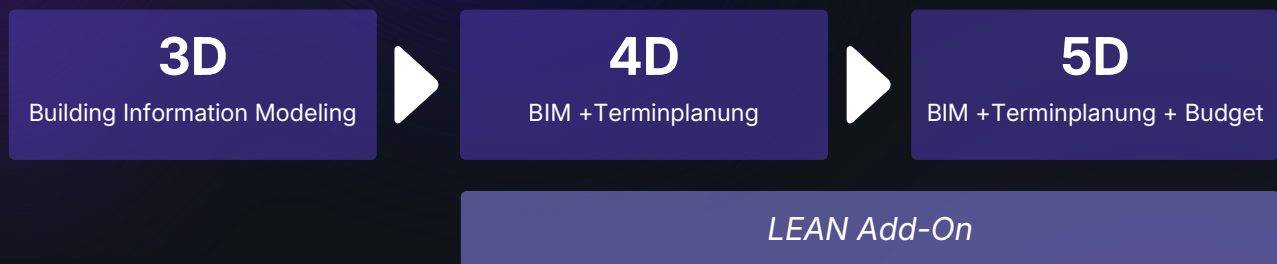


# Icmd verbindet alle Ebenen.

- ✓ BIM-Modell & Terminplan verbunden
- ✓ Einfach Bauabläufe simulieren
- ✓ Fortschritt direkt im Modell sichtbar
- ✓ Bauteile & Aktivitäten verknüpfen
- ✓ Grundlage für die As-Built-Dokumentation



## So Funktioniert die Integration



Icmd verbindet die drei Ebenen moderner Bauprojekte in einem **durchgängigen System**.

Das BIM-Modell liefert die räumliche Grundlage, der Terminplan definiert den Ablauf, die Kostenkontrolle macht Budgetabweichungen in Echtzeit sichtbar. Wer **alle drei Ebenen** miteinander verknüpft, **erkennt Risiken früher, trifft schnellere Entscheidungen und reduziert den Abstimmungsaufwand** im Projektalltag spürbar.

Für noch mehr Kontrolle in der Ausführung lassen sich optional **Lean-Methoden** wie **LPS® und Takt** ergänzen.

# Aus der Praxis: Daiichi Sankyo

Daiichi Sankyo investiert 1 Mrd. Euro in den Ausbau seines Standorts in Pfaffenhofen zu einem internationalen Innovationszentrum für die Herstellung innovativer Krebstherapien.

Icmd wurde dort als zentrale Plattform für digitale Taktplanung eingesetzt.

- **BIM-Modell** integriert & mit **Terminplan** verknüpft
- **Fortschritt** live im Modell visualisiert
- **Kritische Pfade** frühzeitig erkannt & gesteuert

[Webinaraufzeichnung ansehen](#)



Icmd und die BIM-Verknüpfung liefern bereits nach kurzer Zeit einen **enormen Erkenntnisgewinn**.

Der große Vorteil liegt nicht nur in möglichen **Kosteneinsparungen**, sondern in der Möglichkeit, **bessere und fundiertere Entscheidungen** zu treffen.

Die Informationsgrundlage ist für alle gleich. Und das ist unser größter Mehrwert: **Transparenz schafft Vertrauen und ermöglicht echte Kollaboration**.

**Wolfgang Bayer** • Head of Site Construction  
Daiichi Sankyo Europe GmbH



◆ LIMITIERT ◆

## Aktuelles Sonderangebot: Kostenfreie BIM/Terminplan Synchronisation

Verbinden Sie BIM-Modelle direkt mit Ihrer Terminplanung für eine durchgängige, datenbasierte Projektsteuerung ohne Medienbrüche.



30-min. Erstgespräch mit einem BIM-Experten



Machbarkeitsprüfung kurzfristig & unverbindlich



Anschließende Live-Demo mit Ihren eigenen Projektdaten

[Jetzt Termin buchen & Daten-Synchronisation sichern!](#)