

Wohnen am Ehrleplatz

Mietwohnungen im Zentrum von Isny (Adlergasse 12)

Objektbeschreibung:

Die Schlegel Immobilien GmbH & Co. KG vermietet ab Sommer 2025 hochwertige Wohnungen im Zentrum von Isny (Adlergasse 12, ehemaliges Postgebäude).

Es entstehen 24 Wohneinheiten mit einer Größe von ca. 39 m² bis ca. 58 m² sowie 19 Außenstellplätze.

Weitere Informationen erhalten Sie direkt über unser Partner-Büro in Sonthofen, Bahnhofplatz 1

Tel. 08321-780988 14

stoehr@panorama-wohnbau.de



Lageplan



0 10

Grundriss Erdgeschoss



- | | | | |
|---|-------------------------|---|-------------|
| A | Wohnen Essen Kochen | E | Abstellraum |
| B | Schlafen | F | Treppenhaus |
| C | Bad | G | Flur |
| D | Balkon Loggia | H | Aufzug |



Grundriss Obergeschoss I



- | | | | |
|---|-------------------------|---|-------------|
| A | Wohnen Essen Kochen | E | Abstellraum |
| B | Schlafen | F | Treppenhaus |
| C | Bad | G | Flur |
| D | Balkon Loggia | H | Aufzug |



Grundriss Obergeschoss II



- | | | | |
|---|-------------------------|---|-------------|
| A | Wohnen Essen Kochen | E | Abstellraum |
| B | Schlafen | F | Treppenhaus |
| C | Bad | G | Flur |
| D | Balkon Loggia | H | Aufzug |



Grundriss Untergeschoss

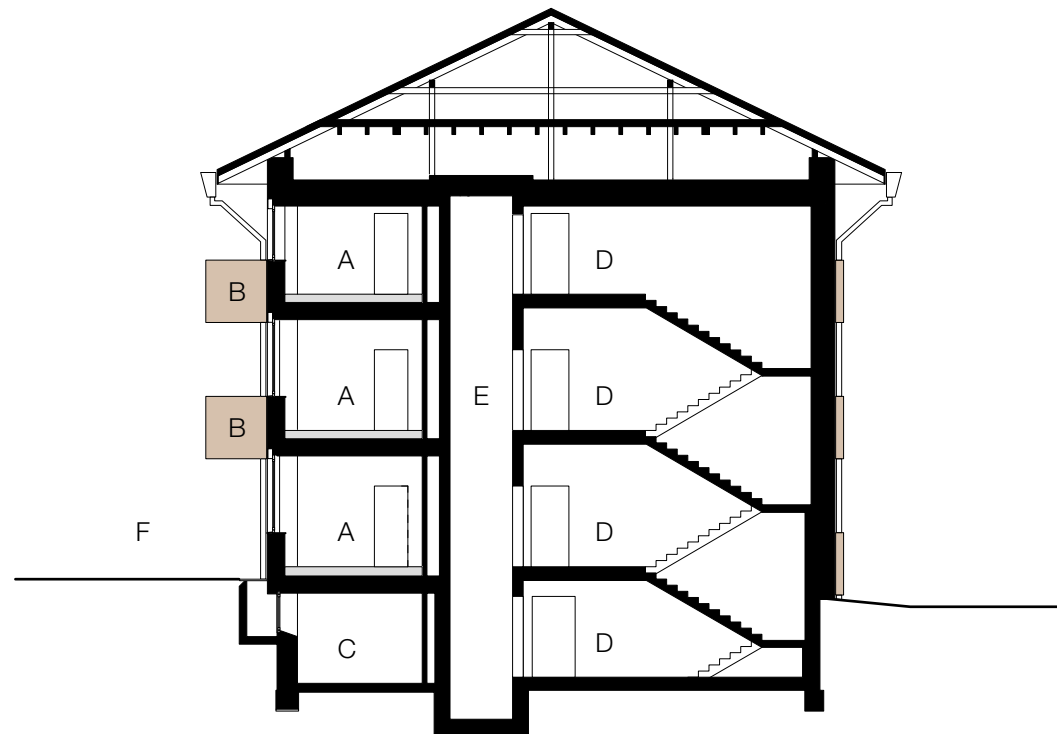


1 - 24 privater Kellerraum
A Waschraum
B Technik

C Treppenhaus
D Flur
E Aufzug

0 5

Schnitt A-A

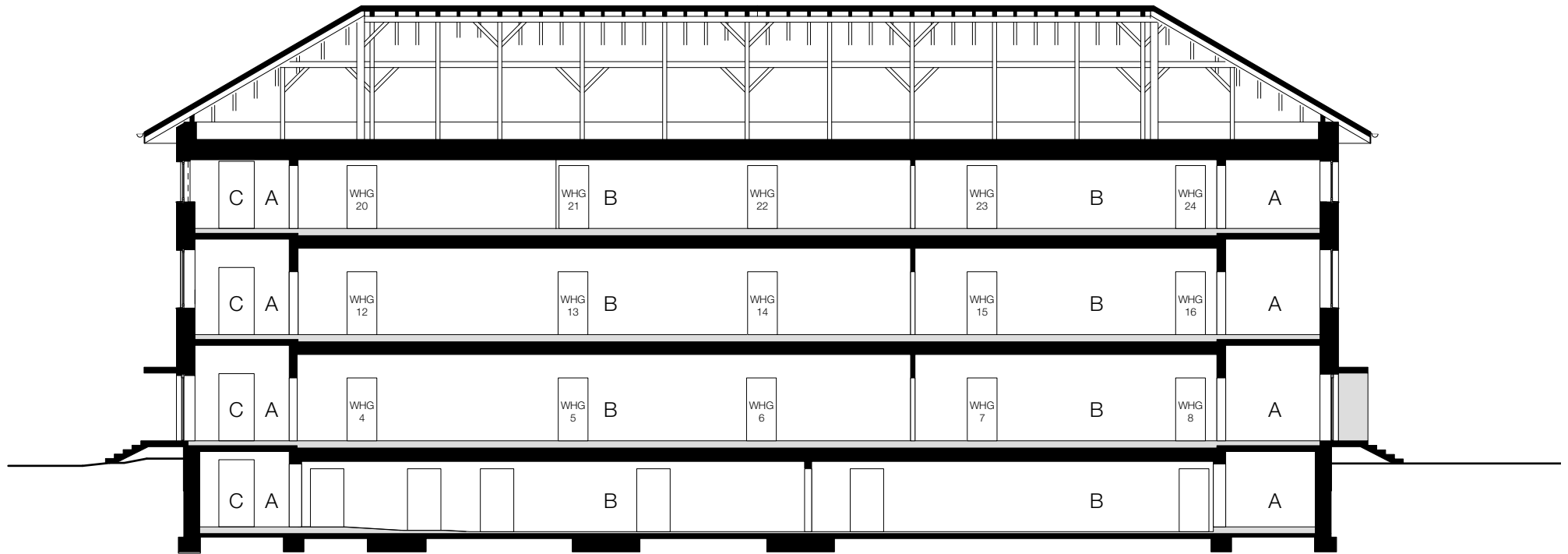


A Wohnen | Essen | Kochen
B Balkon
C privater Kellerraum

D Treppenhaus
E Aufzug
F Innenhof



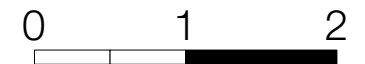
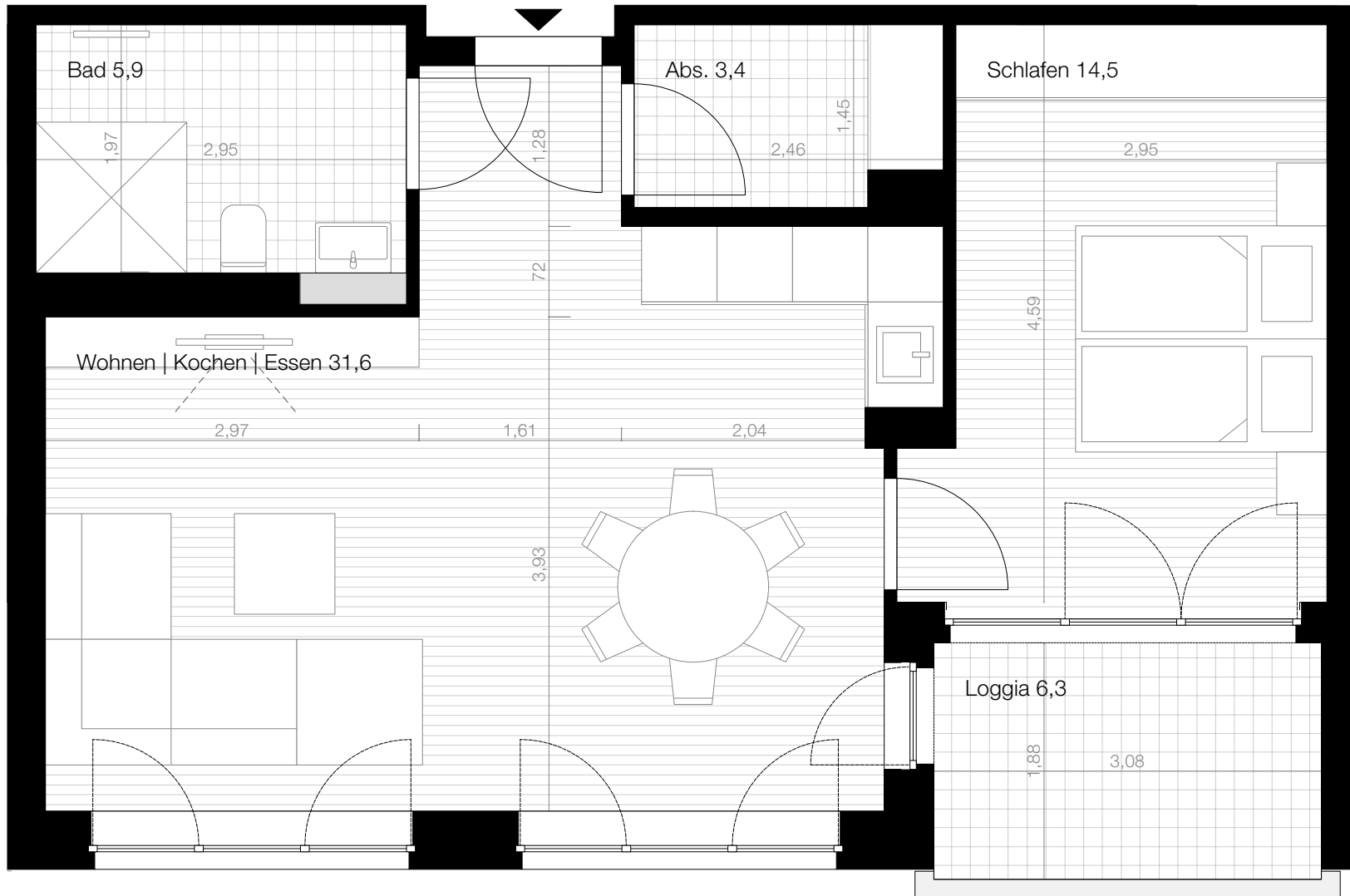
Schnitt 1-1



- A Treppenhaus
- B Flur
- C Aufzug



Beispielwohnung
ca. 58 m²



Beispielwohnung
ca. 43 m²

