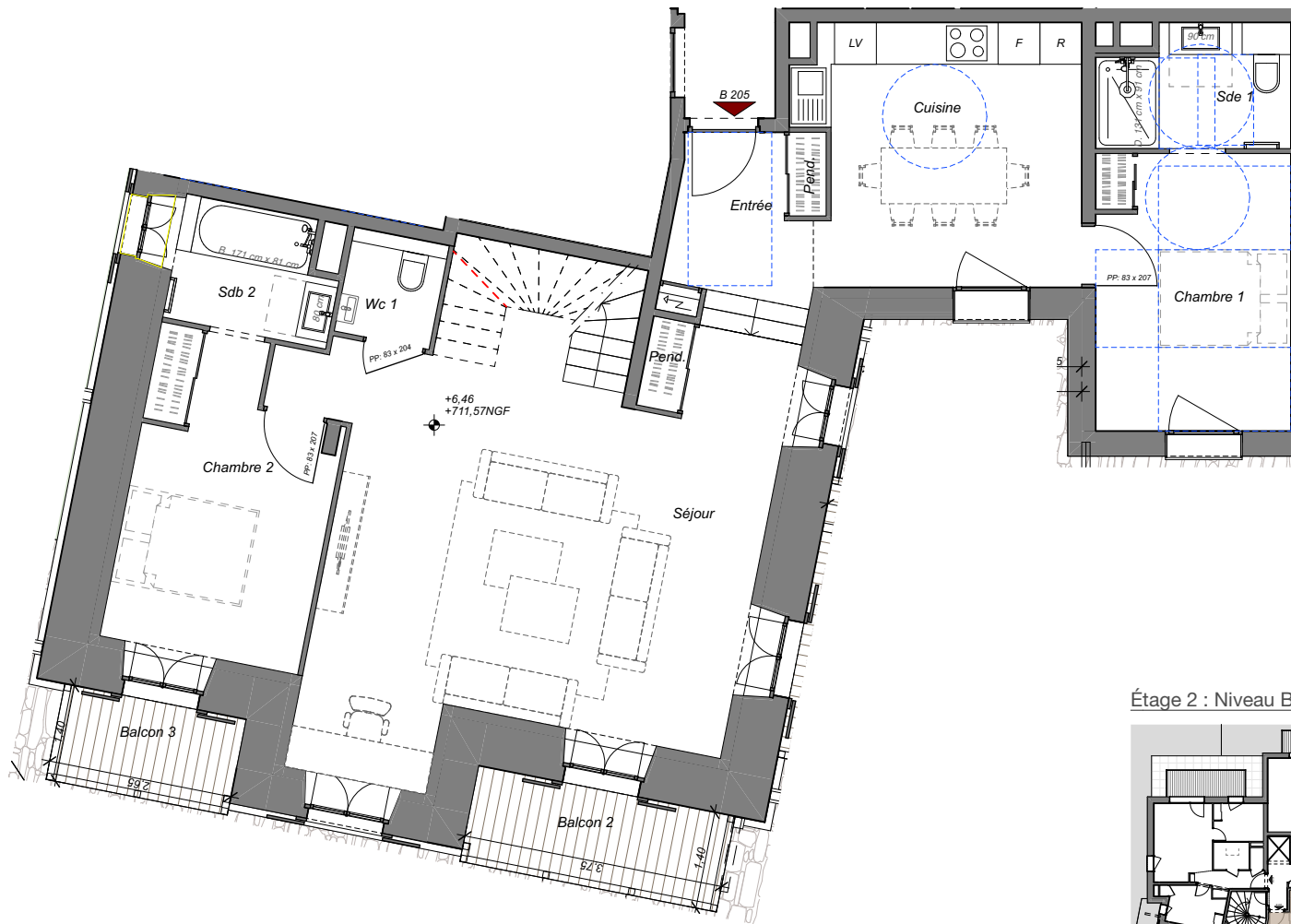


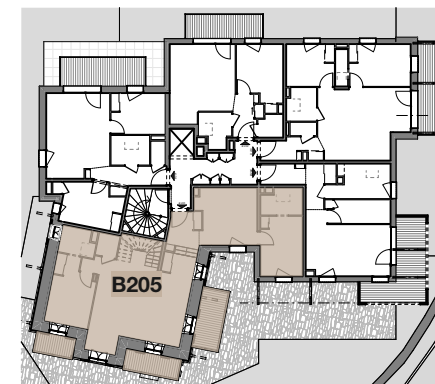


PLAN DE VENTE

Résidence :	B
Niveau :	Étage 2 + 3 (Combles)
Apt n° :	B 205
Type :	T5 + Salon/Mezz



Étage 2 : Niveau Bas - Entrée



Surfaces	m2
Pièce de vie	54,96
Entrée - Dégagement	9,48
Penderie - Cellier	11,29
Chambre 1	11,10
Chambre 2	11,87
Chambre 3	15,15
Chambre 4	11,55
Mezzanine	29,21
Salle d'Eau 1	4,61
Salle d'Eau 2	5,29
Salle de Bain 2	3,91
WC 1	2,08
WC 2	1,23
TOTAL SURFACES	171,73 m²
Surf -1.80m	48,50
TOTAL SURFACES >1,80m : 123,23 m²	
SURFACES ANNEXES	
Balcon	16,34
Terrasse	36,08



Édité le 19/03/2026

Les côtes, surfaces, gaines, soffites, équipements et dispositions intérieures sont susceptibles d'évoluer pour des raisons techniques, réglementaires ou administratives. Les surfaces indiquées sont données à titre indicatif. Les aménagements, mobiliers et éléments de cuisine figurant sur ce plan ont une valeur illustrative. Seuls les éléments décrits dans la notice descriptive annexée à l'acte de vente sont contractuels.



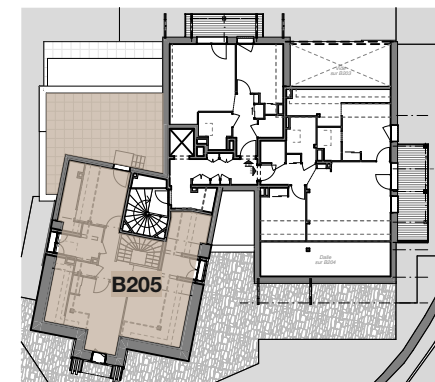
PLAN DE VENTE

Résidence :	B
Niveau :	Étage 2 + 3 (Combles)
Apt n° :	B 205
Type :	T5 + Salon/Mezz

Surfaces	m2
Pièce de vie	54,96
Entrée - Dégagement	9,48
Penderie - Cellier	11,29
Chambre 1	11,10
Chambre 2	11,87
Chambre 3	15,15
Chambre 4	11,55
Mezzanine	29,21
Salle d'Eau 1	4,61
Salle d'Eau 2	5,29
Salle de Bain 2	3,91
WC 1	2,08
WC 2	1,23
TOTAL SURFACES	171,73 m²
Surf -1.80m	48,50
TOTAL SURFACES>1,80m	123,23 m²
SURFACES ANNEXES	
Balcon	16,34
Terrasse	36,08



Étage 3 (Combles) : Niveau Haut



Édité le 19/03/2026

Les côtes, surfaces, gaines, soffites, équipements et dispositions intérieures sont susceptibles d'évoluer pour des raisons techniques, réglementaires ou administratives. Les surfaces indiquées sont données à titre indicatif. Les aménagements, mobiliers et éléments de cuisine figurant sur ce plan ont une valeur illustrative. Seuls les éléments décrits dans la notice descriptive annexée à l'acte de vente sont contractuels.

