

Vous souhaitez ré-ouvrir votre formulaire dans la même année ? Ecrivez-nous sur [impactscore@impactfrance.eco](mailto:impactscore@impactfrance.eco)

Félicitations, vous avez franchi une belle première étape en réalisant votre Impact Score. Vous êtes sur la bonne voie pour progresser. Pour information, le score moyen est de 54/100.

La prochaine étape ? Mettre en place des actions grâce à la boîte à outils [Impact Score Wiki](#), et repasser votre Score dans un an pour mesurer votre progression !

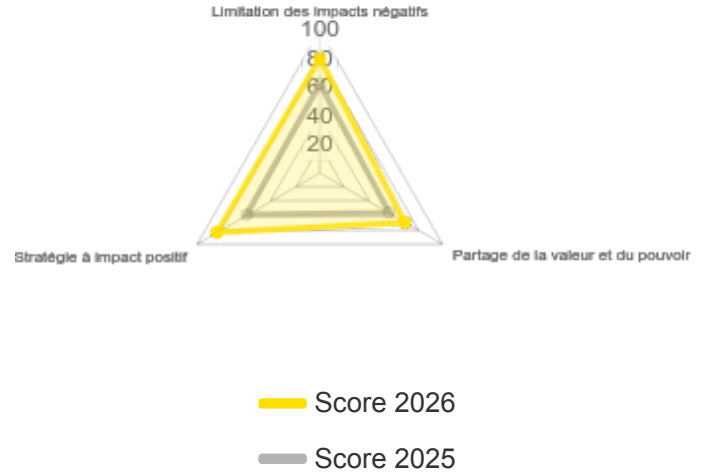
## Mon score

# 77,9 / 100

+18.83 points par rapport à 2025

Évalué le 20/04/2026

[Télécharger mes réponses](#) ▾



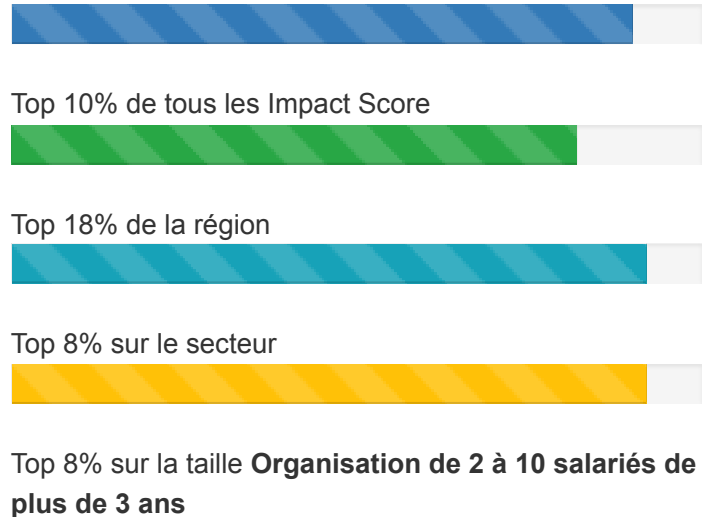
### 3 meilleurs principes d'action

#	Principe d'action	Note
1	Soutien de publics fragiles	4/4
2	Egalité femmes-hommes	4/4
3	Réduction de l'empreinte carbone	4/4

### 3 principes d'action à améliorer

#	Principe d'action	Note
1	Placements financiers responsables	1.5/4
2	Partage de la valeur entre les parties prenantes	1.55/4
3	Intégration des jeunes et seniors	2/4

### Et par rapport aux autres organisations ? Vous êtes dans le...

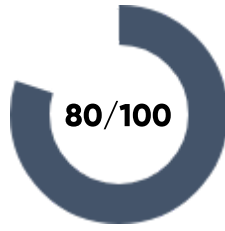


## Informations entreprise



RÉPONDRE AU QUESTIONNAIRE

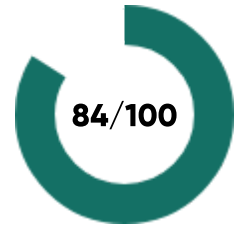
## Limitation des impacts négatifs



## Partage de la valeur et du pouvoir



## Stratégie à impact positif



### Impact social

**81.3/100**

+17.8 points

1. Inclusion de travailleurs éloignés de l'emploi **3/4**

2. Soutien de publics fragiles **4/4**

3. Egalité femmes-hommes **4/4**

4. Intégration des jeunes et seniors **2/4**

### Impact écologique

**78.8/100**

+18.4 points

5. Mesure de l'empreinte carbone **2.5/4**

6. Réduction de l'empreinte carbone **4/4**

7. Biodiversité et utilisation des ressources naturelles **3.4/4**

8. Economie locale et circulaire **2.7/4**

### Partage du pouvoir

**93.8/100**

+26.2 points

9. Parties prenantes dans la gouvernance **4/4**

10. Place des salariés dans la décision **4/4**

11. Progression des salariés **3/4**

12. Stabilité et bien-être au travail **4/4**

### Partage de la valeur

**44.1/100**

0 points

13. Partage de la valeur entre les parties prenantes **1.55/4**

14. Ecarts de rémunération **2/4**

15. Placements financiers responsables **1.5/4**

16. Mécénat et Bénévolat **2/4**

### Stratégie à impact positif

**84/100**

+24.6 points

17. Engagement pour les Objectifs de Développement Durable **10/10**

18. Impact du cœur d'activité **5/10**

19. Statuts, agréments, labels, certifications et scores **10/10**

20. Ecosystème à Impact **5.25/6**

100% Complété



9 questions sur 9

0/

## 1. Votre organisation appartient-elle à un groupe ?\*

- Oui
- Non

## 2. Quel est le statut juridique de votre organisation ?\*

Vous ne trouvez pas votre statut ? Merci de nous écrire à l'adresse [impactscore@impactfrance.eco](mailto:impactscore@impactfrance.eco).

- SA (Société Anonyme), SAS (Société Anonyme Simplifiée), SASU (Société par Actions Simplifiée Unipersonnelle), Société commerciale de l'ESS, SAPO et SASPO (Sociétés à Participation Ouvrière)
- SARL (Société à Responsabilité Limitée) / EARL (Exploitation Agricole à Responsabilité Limitée)
- Indépendant - Micro-entreprise, EI (Entreprise Individuelle), EIRL (Entreprise Individuelle à Responsabilité Limitée), EURL (Entreprise Unipersonnelle)
- Association loi 1901
- Société Coopérative (Société Coopérative Artisanale, de Transport, de Commerçant, d'Entrepreneurs ou de Production)
- SCIC (Société Coopérative d'Intérêt Collectif)
- Administration publique (Etat, collectivités territoriales, institutions internationales...)
- EPIC (Établissement public à caractère industriel et commercial), EPA (Établissement public à caractère administratif)
- SNC (Société en Nom Collectif)
- Mutuelles, Unions, Fédérations, Syndicat patronal
- Fondation, Fonds de dotation
- Société d'économie mixte (dite SEM, SEML, SAEM)
- SEL (Société d'Exercice Libéral - dont SELARL, SELAS, SELAFA, SELCA, SELASU, SELARLU)
- Exploitation individuelle, Sociétés agricoles à objet civil (GAEC, EARL, SCEA, SCP Agricole)
- Société civile (immobilière, professionnelle, de moyens)
- SCOP (Société Coopérative et Participative)
- Autres sociétés à statut hybride ou spécifique (GIE, GEIE, GE, GFA, GFR...)
- Autres structures publiques ou parapubliques (SPL, SPLA, GIP, EPF)
- Forme juridique européenne (SE, SCE)

## 3. Quel est votre nombre d'ETP (Equivalent Temps Plein) ?

3



#### 4. Quel est le chiffre d'affaires / budget de votre organisation sur l'année dernière ?

339 000 €



#### 5. Quelle est l'année de création de votre organisation ?\*

Le référentiel Impact Score est surtout adapté aux organisations de plus d'un an d'existence, car elles peuvent ainsi disposer du recul suffisant sur certaines données.

03/26/2021



#### 6. Comment décririez-vous l'implantation géographique de votre organisation ?

- Internationale
- Nationale
- Régionale
- Départementale

#### 7. Quelles sont les raisons qui vous amènent à répondre à l'Impact Score ?\*

- Volonté de transparence vis-à-vis des parties prenantes de mon organisation
- Pour engager mon organisation dans une démarche d'impact positif
- Pour identifier les chantiers prioritaires de mon organisation
- A la demande d'un financeur public ou privé dans le cadre d'une demande de financement
- A la demande d'un client
- A la demande d'un fournisseur
- Pour rejoindre le Mouvement Impact France
- Autre (précisez)

#### 8. Veuillez importer le logo de votre organisation en ajoutant une PJ

Oui



Pièces jointes :



3.87 Ko

#### 9. Etes-vous une organisation adhérente au Mouvement Impact France ?\*

Oui



# Limitation des impacts négatifs

Les commentaires et pièces jointes ne sont pas obligatoires, ne sont pas pris en compte dans la notation et ne seront pas publics (y compris si vous choisissez l'option de rendre public votre Impact Score). Libre à vous de les utiliser comme suivi en interne !

**100% Complété**

25 questions sur 25

## Impact social **13/16**

### INCLUSION DE TRAVAILLEURS ÉLOIGNÉS DE L'EMPLOI **3/4**

10. Avez-vous un ou plusieurs ETP occupés par des personnes en situation de handicap ?\* 

- Oui
- Non

11. Dans vos recrutements de l'année dernière, avez-vous embauché une ou plusieurs personnes en situation d'insertion ?\* 

- Oui
- Non
- Mon organisation n'a pas eu de recrutement l'année dernière

12. Dans vos fournisseurs et prestataires, avez-vous déjà travaillé entreprises sociales inclusives en France, c'est-à-dire des structures d'insertion par l'activité économique (SIAE) et du secteur du Travail Protégé et Adapté (STPA) ?\*

- Oui, à plusieurs reprises
- Oui, une seule fois
- Non, mais je l'envisage
- Non jamais
- Je n'ai pas de fournisseur et prestataire

### SOUTIEN DE PUBLICS FRAGILES **4/4**

**13. Avez-vous un ou plusieurs postes occupés dans votre organisation par des travailleurs résidant en QPV (Quartiers Prioritaires de la Ville) ?\*** 

- Oui
- Non
- Mon organisation est située en zone rurale
- Mon organisation ne mesure / contrôle pas cette information

**14. Quelle est la part de vos sites français qui sont implantés dans des zones ayant au moins un des caractères suivants ? QPV (Quartiers Prioritaires de la Ville), ZFU (Zone Franche Urbaine), BER (Bassins d'Emplois à Redynamiser), ZMM (Zones de Massif et de Montagne), ZRD, ZRR (Zones Rurales à Revitaliser)\*** 

QPV (Quartiers Prioritaires de la Ville), ZFU (Zone Franche Urbaine), BER (Bassins d'Emplois à Redynamiser), ZMM (Zones de Massif et de Montagne), ZRD

- 0%
- 0,1 à 24,9%
- 25 à 49,9%
- Plus de 50%
- Mon organisation ne mesure / contrôle pas cette information

**15. Avez-vous une politique de tarification inclusive ?\*** 

- Oui
- Non
- Non applicable à mon activité (voir les secteurs concernés en cliquant sur le "i" d'information)

**EGALITÉ FEMMES-HOMMES** 4/4

**16. Votre organisation a-t-elle atteint la parité femmes-hommes dans ses effectifs ?\***

- Non, moins de 20% des salariés de mon organisation sont des femmes
- Non, entre 20 et 29,9% des salariés de mon organisation sont des femmes
- Non, entre 30 et 39,9% des salariés de mon organisation sont des femmes
- Non, entre 40 et 49,9% des salariés de mon organisation sont des femmes
- Oui, plus de 50% des salariés de mon organisation sont des femmes

**17. Votre organisation est-elle dirigée par une femme ?**

- Oui
- Non

**18. A poste équivalent, quel était le pourcentage d'écart de rémunération entre les hommes et les femmes dans votre structure l'année dernière ?\*** 

- Les femmes ont un salaire moyen égal ou supérieur aux hommes dans mon organisation
- Les hommes ont un salaire moyen 0 à 5% plus élevé que celui des femmes
- Les hommes ont un salaire moyen 5 à 10% plus élevé que celui des femmes
- Les hommes ont un salaire moyen 10 à 15% plus élevé que celui des femmes
- Les hommes ont un salaire moyen 15 à 20% plus élevé que celui des femmes
- Les hommes ont un salaire moyen plus de 20% plus élevé que celui des femmes
- Non applicable (nous ne sommes que des hommes ou que des femmes dans l'organisation)

## INTÉGRATION DES JEUNES ET SENIORS 2/4

**19. Avez-vous un ou plusieurs ETP (Équivalents Temps Plein) occupés par des travailleurs de moins de 30 ans ?\*** 

- Oui
- Non

**20. Avez-vous un ou plusieurs ETP (Équivalents Temps Plein) occupés par des travailleurs de plus de 50 ans ?\***

- Oui
- Non

**21. Quelles mesures vous engagez-vous à prendre dans les 3 prochaines années sur cette partie "Impact Social" de l'Impact Score ?** 

continuer de pratiquer une tarification inclusive. ouvrir un nouvel établissement situé en QPV

## Impact écologique 12.6/16

### MESURE DE L'EMPREINTE CARBONE 2.5/4

**22. Mesurez-vous votre bilan des émissions de gaz à effet de serre (BEGES) ?\*** 

- Oui, mon organisation mesure son scope 1
- Oui, mon organisation mesure son scope 2
- Oui, mon organisation mesure son scope 3
- Non, mais mon organisation à prévu de le réaliser dans les 6 prochains mois
- Non, mon organisation ne mesure pas son bilan carbone

**23. Votre organisation a-t-elle déjà réalisé une analyse de cycle de vie pour au moins un de ses produits / services ?\*** 

- Oui, mon organisation a déjà réalisé une analyse de cycle de vie pour un produit / service
- Mon organisation ne créé / vend aucun produit
- Non, mon organisation n'a pas réalisé d'analyse de cycle de vie des ses produits / services

### RÉDUCTION DE L'EMPREINTE CARBONE 4/4

**24. Avez-vous mis en place une démarche d'éco-conception pour un ou plusieurs de vos produits ou services ?\***



- Oui sur tous mes produits
- Oui sur certains de mes produits
- Non
- Mon organisation n'intervient pas sur la phase de conception des produits / services
- Mon organisation ne mesure / contrôle pas cette information

**25. Quelles actions sont mises en place pour favoriser la mobilité douce dans le cadre des déplacements professionnels ?\***



- Privilégier et favoriser le covoiturage pour les déplacements professionnels
- Privilégier et favoriser le covoiturage pour les déplacements professionnels
- Formalisation d'une hiérarchie des modes de transports en fonction de la distance domicile-travail à parcourir (marche, vélo, transport en commun, covoiturage, etc.)
- Limiter les déplacements en privilégiant les rencontres en visioconférence ou le téléphone
- Si le voyage en avion est inévitable, compenser l'empreinte carbone du voyage
- Mon organisation ne met en place aucune de ces actions

**26. Quelles actions sont mises en place par l'organisation pour limiter l'impact du numérique ?\***



- Optimiser son stockage des données, messageries comprises (trier sa boîte mail, transmettre des fichiers volumineux de manière responsable, ...)
- Eco-concevoir son site web
- Mesurer régulièrement l'empreinte écologique de mes services numériques
- Définir une feuille de route sur le numérique responsable
- Former ses équipes à l'éco-conception de services numériques (RGESN)
- Allonger la durée de vie de ses équipements informatiques (notamment via une politique d'achat, de renouvellement ou de location responsable)
- Mon organisation met en place aucune de ces actions
- Nous n'avons pas l'usage du numérique

**BIODIVERSITÉ ET UTILISATION DES RESSOURCES NATURELLES** 3.4/4

**27. Quel est l'état d'avancement de votre organisation dans sa démarche biodiversité ?\***



Plusieurs réponses possibles

- Mon organisation a déjà réalisé un état des lieux de ses impacts et dépendances à la biodiversité
- Mon organisation a déjà défini un plan d'action visant à préserver la biodiversité
- Mon organisation a déjà mis en œuvre des actions en faveur de la biodiversité
- Mon organisation a sensibilisé ses collaborateurs aux enjeux de l'entreprise liés à la biodiversité
- Mon organisation a intégré des critères liés à la biodiversité dans ses décisions stratégiques
- Mon organisation a fait appel à un acteur spécialisé expert en biodiversité ou s'appuie sur des entreprises ayant déjà initié des actions spécifiques
- Aucune de ces réponses

**28. Concernant les déchets liés à la gestion de votre organisation, quelles sont les actions mises en place ?\*** ⓘ

- Tri sélectif des déchets
- Limitation de la quantité de déchets dans les achats (déjeuners, matériel de bureau...)
- Limitation des impressions papier
- Système de revalorisation des déchets
- Aucune de ces réponses

**29. Quelles sont les actions mises en place pour réduire la consommation énergétique et d'eau liés à la gestion de votre organisation ?\***

- Sensibilisation des salariés à la consommation énergétique et d'eau
- Choix d'équipements qui consomment peu d'énergie
- Choix d'éclairage peu consommateurs d'énergie (ex : LED)
- Choix de robinets / douches économes en eau (ex : mousseurs économiseurs d'eau)
- Suivi régulier des fuites d'eau
- En tant qu'entreprise industrielle : non rejet de produits toxiques dans les WC, lavabos, éviers et dans des cours d'eau
- Aucune de ces actions

**30. Votre organisation ou celle qui héberge vos bureaux fait-elle appel à un fournisseur d'énergie verte ?\*** ⓘ

- Oui, mon organisation a souscrit un contrat avec un fournisseur d'énergie verte (voir la liste sur le "i" d'information)
- Oui, mon organisation envisage de souscrire un contrat avec un fournisseur d'énergie verte d'ici 2 ans.
- Non, mon organisation n'a pas souscrit un contrat de ce type
- Non, mon organisation ne mesure / contrôle pas cette information
- Non, mon organisation ne possède pas ses propres locaux

**ECONOMIE LOCALE ET CIRCULAIRE** **2.7/4**

**31. D'où proviennent les achats de votre organisation réalisés auprès de prestataires et fournisseurs ?\***

- Plus de la moitié de mes achats proviennent de moins de 300km
- Plus de la moitié de mes achats sont effectués en France
- Plus de la moitié de mes achats sont effectués en Europe
- La majorité de mes achats sont effectués hors Europe
- Mon organisation ne mesure/ contrôle pas cette information

**32. Quel pourcentage des matériaux utilisés pour le processus de production des biens et/ou services proposés par votre organisation étaient d'origine recyclée, reconditionnée ou de seconde main l'année dernière ?\*** ⓘ

- 0%
- 0,1 à 19,9%
- 20 à 39,9%
- 40 à 59,9%
- 60 à 79,9%
- Plus de 80%
- Mon organisation ne mesure/contrôle pas cette information

**33. Quelle part des déchets produits par votre organisation sont recyclés ou ré-employés ?\***

- 0%
- Moins de 25%
- Entre 25% et 49,9%
- Plus de 50%
- Mon organisation ne mesure/ contrôle pas cette information

**34. Quelles mesures vous engagez-vous à prendre dans les 3 prochaines années sur cette partie "Impact Ecologique" de l'Impact Score ? **

challengeur fournisseur energie verte pour s'engager avec le plus vert. augmenter sensibilisation économies d'énergie auprès des salariés. Actions événementielles sur l'impact écologique auprès d'auteurs d'ouvrages concernés par le sujet.

# Partage de la valeur et du pouvoir

Les commentaires et pièces jointes ne sont pas obligatoires, ne sont pas pris en compte dans la notation et ne seront pas publics (y compris si vous choisissez l'option de rendre public votre Impact Score). Libre à vous de les utiliser comme suivi en interne !

**100% Complété**

22 questions sur 22

## Partage du pouvoir **15/16**

### **PARTIES PRENANTES DANS LA GOUVERNANCE** **4/4**

**35. Quelles sont les différentes catégories de parties prenantes représentées dans l'organe de gouvernance principal de votre organisation ?\*** ⓘ

- Fournisseurs
- Clients / Usagers
- Bénéficiaires
- Associations
- Sous-traitants
- Experts (chercheurs...)
- Pouvoirs publics
- Proches (famille, amis)
- Gouvernance élargie avec des représentants du vivant ou des générations futures
- Ma structure juridique ne me le permet pas
- Aucune de ces parties prenantes

**36. Quels rôles jouent les parties prenantes dans le processus de décision ?\*** ⓘ

- Les parties prenantes sont associées à la prise de décision stratégique et prennent part aux votes
- Les parties prenantes sont consultées et formulent des avis
- Les parties prenantes sont uniquement informées des décisions stratégiques
- Les parties prenantes ne sont ni informées, ni consultées, ni associées aux prises de décision

### **PLACE DES SALARIÉS DANS LA DÉCISION** **4/4**

**37. Quelle part des sièges de votre organe de gouvernance principal est occupée par des salariés ?\*** 

- Aucun salarié
- Moins de 10% des sièges
- Entre 10 et 24,9% des sièges
- Plus de 25% des sièges
- Mon organisation a des salariés depuis moins d'un an
- Mon organisation ne mesure/contrôle pas cette information
- Le statut juridique de mon organisation ne le permet pas
- Mon organisation n'a pas de conseil d'administration

**38. Les salariés sont-ils consultés régulièrement dans la prise de décision de l'organisation ?\*** 


- Les salariés sont consultés pour chaque prise de décision par les dirigeants, qu'elle soit importante ou pas
- Les salariés sont consultés pour toutes les décisions majeures par les dirigeants
- Les salariés sont consultés pour certaines décisions importantes par les dirigeants
- Les salariés sont très rarement consultés par les dirigeants pour prendre des décisions
- Mon organisation a des salariés depuis moins d'un an

**PROGRESSION DES SALARIÉS** 3/4

**39. Quelle est la part des salariés ayant bénéficié d'une formation hors CPF durant les trois dernières années ?\***



- Aucun
- Moins de 10 %
- Entre 10 et 29,9%
- Entre 30% et 59,9%
- Entre 60% et 79,9%
- Plus de 80%
- Mon organisation a des salariés depuis moins d'un an

**40. Quelle part de vos salarié-e-s ont bénéficié d'une formation liée aux enjeux sociaux, climatiques et environnementaux sur les 3 dernières années ?\*** 

- Aucun
- Moins de 10 %
- Entre 10 et 29,9%
- Entre 30% et 59,9%
- Entre 60% et 79,9%
- Plus de 80%
- Mon organisation a des salariés depuis moins d'un an

**STABILITÉ ET BIEN-ÊTRE AU TRAVAIL** 4/4

**41. Quelle part des ETP (Équivalents Temps Plein) est occupée par des travailleurs en CDI (contrat à durée indéterminée)\*** 

- Moins de 50%
- Entre 50 et 74,9%
- Au-delà de 75%
- L'activité saisonnière de mon entreprise ne permet pas le recours majoritaire aux CDI
- Mon organisation est une Structure d'Insertion par l'Activité Economique (SIAE) qui a recours à des CDDI
- Mon organisation a pour coeur d'activité le travail temporaire

**42. Quel a été le taux de rotation des salariés de votre organisation l'année dernière ?\*** 

Vous pouvez utiliser ce [template](#) pour simplifier vos calculs !

- Plus de 40%
- Entre 20 et 39,9%
- Moins de 20%
- Mon organisation a des salariés depuis moins d'un an
- L'activité saisonnière de mon entreprise ne permet pas un taux de rétention favorable
- Mon organisation est Structure d'Insertion par l'Activité Economique (SIAE) qui aide les salariés à s'insérer durablement auprès d'autres employeurs

**43. Quelles actions avez-vous mis en place en matière de QVT (qualité de vie au travail) ?\*** 

- L'optimisation et l'ergonomie des postes de travail (posture ou assise, éclairage, ...)
- Solutions permettant aux collaborateurs de prendre soin de leur corps au travail (espaces de repos bien aménagés, salle de sport, ...)
- Politique d'encadrement des horaires de réunion / Règles fixées en matière de connexion et déconnexion
- Accès à une plateforme de soutien (rdv médicaux, santé mentale, conciergerie...)
- Accord de télétravail ou de travail à distance de façon concertée
- Accompagnement des salariées dans leur vie de famille (Parmi les actions suivantes : Places en crèche réservées, aide au financement des modes de garde (hors crèche), référent parentalité identifié, congé maternité prolongé....)
- Congés menstruels
- Semaine de 4 jours
- Aucune de ces actions

**44. Les salariés ont-ils le droit d'exprimer leur conviction religieuse au travail (notamment par le port d'un signe religieux) ?\***

- Nous sommes un établissement public et ne pouvons pas accepter
- Nous sommes un établissement privé et nous l'interdisons
- Nous sommes un établissement privé et n'avons rien formalisé
- Nous sommes un établissement privé et nous autorisons le port d'un signe religieux

**45. Quelles mesures vous engagez-vous à prendre dans les 3 prochaines années sur cette partie "Partage du Pouvoir" de l'Impact Score ?** 

nous prévoyons, lors de notre expansion en cours, de proposer des prises de participations à plusieurs salariées.

46. Quelle est la part des bénéfices de l'organisation qui ont été reversés sous forme de dividendes aux actionnaires l'année dernière ?\*

- Plus de 75%
- 70 à 74,9%
- 65 à 69,9 %
- 60 à 64,9 %
- 55 à 59,9%
- 50 à 54,9%
- 45 à 49,9%
- 40 à 44,9%
- Moins de 40%
- Mon organisation ne génère pas de bénéfices
- Mon organisation n'a pas d'actionnaires

47. Quelle est la part du capital de votre organisation qui est détenue par des salariés (hors dirigeants) ?\* 

- 0%
- Moins de 1%
- Entre 1 et 1,9%
- Entre 2 et 2,9%
- Entre 3 et 3,9%
- Entre 4 et 4,9%
- Entre 5 et 5,9%
- Entre 6 et 6,9%
- Entre 7 et 7,9%
- Entre 8 et 8,9%
- Entre 9 et 9,9%
- Plus de 10%
- Mon statut juridique ne permet pas l'actionnariat salarié
- Mon organisation ne mesure / contrôle pas cette information
- Nous n'avons pas de salariés hors dirigeants

**48. Quelle part de vos salariés (hors dirigeants) ont des parts du capital de votre organisation ?\*** 


- Moins de 10%
- 10 à 19,9%
- 20 à 29,9%
- 30 à 39,9%
- 40 à 49,9%
- 50 à 59,9%
- Plus de 60%
- Mon organisation ne mesure/contrôle pas cette information
- Nous n'avons pas de salariés hors dirigeants
- Ma structure juridique ne me le permet pas

**49. Votre organisation a-t-elle mis en place un ou plusieurs des dispositifs suivants de partage de la valeur ?\*** 

Epargne salariale (intéressement ou participation), prime partage de la valeur (PPV)


- Oui
- Non
- Nous n'avons pas de salariés hors dirigeants

**ECARTS DE RÉMUNÉRATION** 2/4

**50. Quel est l'écart de rémunération entre le plus haut revenu (fixe + variable + dividendes) de l'organisation et le salaire médian l'année dernière ? Ex : de 1 à X\*** 

Vous pouvez utiliser ce [template](#) pour simplifier vos calculs !

- Plus de 5
- Entre 3 et 4.9
- Entre 2 et 2,9
- Moins de 2
- Mon organisation a des salariés depuis moins d'un an
- Mon organisation ne mesure/contrôle pas cette information

**51. Quel est le pourcentage des salariés de votre organisation qui ont connu une augmentation de salaire supérieure à l'inflation l'année dernière ?\*** 

- Aucun
- Moins de 10 %
- Entre 10 et 19,9%
- Entre 20% et 29,9%
- Plus de 30%
- Mon organisation a des salariés depuis moins d'un an
- Mon organisation ne mesure/contrôle pas cette information

**PLACEMENTS FINANCIERS RESPONSABLES** 1.5/4

**52. Votre organisation investit-elle tout ou partie de sa trésorerie dans des supports financiers (fonds, livrets...) ?**

\*

- Oui
- Non
- Ma structure juridique ne me le permet pas

**52.3. Dans quelle banque avez-vous votre compte principal ?** ⓘ


- Banque de Polynésie
- Banque Populaire
- Banque de Tahiti
- Blank
- BNP Paribas
- Caisse d'Epargne
- Crédit Agricole / LCL
- Crédit Coopératif
- Crédit Mutuel Arkea
- Crédit Mutuel
- GreenGot
- Helios
- HSBC
- ING France
- La Banque Postale
- La NEF
- Memo Bank
- Qonto
- Revolut
- Shine
- Société Générale
- Socredo
- La banque de mon organisation ne figure pas dans cette liste

**MÉCÉNAT ET BÉNÉVOLAT** 2/4

**53. Avez-vous réalisé ou allez-vous réaliser des dons financiers ou matériels ?\*** ⓘ

Exemples de dons matériels : collecte alimentaire, de matériel informatique, de vêtements, de produits d'hygiène

- Oui
- Non
- Je suis une association d'intérêt général

**54. Avez-vous donné ou allez-vous donner de votre temps de travail ou de vos compétences professionnelles pour soutenir une organisation à impact positif ou une organisation participant à l'orientation des jeunes ?\*** 

Les organisations à impact positif peuvent agir en faveur de l'environnement, des questions sociales, d'une cause en particulier, etc...

- Oui
- Non
- Je suis une association d'intérêt général

**55. Quelles mesures vous engagez-vous à prendre dans les 3 prochaines années sur cette partie "Partage de la Valeur" de l'Impact Score ?**

intéressement sur CA trimestriel

# Stratégie à impact positif

Les commentaires et pièces jointes ne sont pas obligatoires, ne sont pas pris en compte dans la notation et ne seront pas publics (y compris si vous choisissez l'option de rendre public votre Impact Score). Libre à vous de les utiliser comme suivi en interne !

**100% Complété**

20 questions sur 20

## Stratégie à impact positif **30.25/36**

### ENGAGEMENT POUR LES OBJECTIFS DE DÉVELOPPEMENT DURABLE **10/10**

#### 56. Quel(s) objectif(s) de développement durable l'activité de votre organisation poursuit en priorité ?\*

Les Objectifs de Développement Durable (ODD) définissent 17 priorités pour un développement socialement équitable, sûr d'un point de vue environnemental, économiquement prospère, inclusif et prévisible à horizon 2030. Ils ont été adoptés en septembre 2015 par l'ONU dans le cadre de l'Agenda 2030. (source Novethic)

- 1) Pas de pauvreté
- 2) Faim "zéro"
- 3) Bonne santé et bien-être
- 4) Education de qualité
- 5) Egalité entre les sexes
- 6) Eau propre et assainissement
- 7) Energie propre et d'un coût abordable
- 8) Travail décent et croissance économique
- 9) Industrie, innovation et infrastructure
- 10) Inégalités réduites
- 11) Villes et communautés durables
- 12) Consommation et production responsables
- 13) Mesures relatives à la lutte contre les changements climatiques
- 14) Vie aquatique
- 15) Vie terrestre
- 16) Paix, justice et institutions efficaces
- 17) Partenariats pour la réalisation des objectifs
- Aucun de ces 17 Objectifs de Développement Durable

## 57. Comment votre organisation intègre-t-elle la réponse aux Objectifs de Développement Durable dans sa stratégie ?\*

- Niveau 1 : Le but principal de mon organisation est de répondre à un des 17 ODD, avant même la performance financière
- Niveau 2 : Dans l'échelle des priorités, la performance financière et la réponse à un des ODD sont au même niveau : l'entreprise intègre dans son objet social et sa stratégie la contribution positive aux ODD
- Niveau 3 : La performance financière de mon organisation est la priorité, mais mon organisation contribue activement à résoudre un des ODD grâce à son cœur d'activité
- Niveau 4 : La performance financière est la priorité, et mon organisation répond à un des ODD en marge de son activité
- Niveau 5 : Mon organisation ne répond à aucun ODD

## 58. Quelle part de votre chiffre d'affaires / budget est consacré à une mission d'utilité sociale et/ou écologique ?\*



Merci de distinguer ici les activités de votre organisation qui ont un impact négatif ou neutre de celles qui ont un impact social et/ou écologique positif.

Par exemple, pour une entreprise dans l'énergie qui réalise 80% de son chiffre d'affaires dans les énergies fossiles, et 20% dans des activités d'énergies renouvelables, elle pourra répondre que 20% de son chiffre d'affaires est consacré à une mission d'utilité sociale ou écologique.

- 0%
- 0,1 à 24,9%
- 25 à 49,9%
- 50 à 59,9%
- 60 à 69,5%
- 70 à 79,5%
- 80 à 89,9%
- 90 à 100%

### 57.1. Comment votre cœur d'activité agit-il pour la transition écologique et sociale ?

- Impact positif direct : j'ai un impact positif direct sur des bénéficiaires ou l'environnement
- Impact positif indirect / Impact enabler : j'accompagne des personnes physiques ou morales à générer elles-mêmes un impact positif
- Aucune de ces options de réponse

## 59. Quelle part de votre chiffre d'affaires est réalisé avec au moins un des modèles économiques suivants ? Economie circulaire, de la fonctionnalité, collaborative / du partage, sociale et solidaire\*

- 0%
- 0,1 à 19,9%
- 20 à 39,9%
- 40 à 59,9%
- 60 à 79,9%
- Plus de 80%
- Mon organisation ne mesure/contrôle pas cette information

**57.2. Votre organisation mesure-t-elle l'impact positif direct de son cœur d'activité sur la société et l'environnement grâce à l'un des indicateurs suivants ? **

- Nombre de tonnes de déchets évitées grâce à l'activité de l'organisation
- Emissions de GES/CO2 évitées grâce à l'action de l'organisation
- Nombre de tonnes d'eau évitées grâce à l'activité de l'organisation
- Nombre de personnes (avec un handicap, jeunes de moins de 25 ans, seniors de plus de 50 ans, personnes en insertion, habitants de QPV, femmes) ayant trouvé un emploi grâce à l'activité de l'organisation
- Nombre de bénéficiaires (avec un handicap, jeunes de moins de 25 ans, seniors de plus de 50 ans, personnes en insertion, habitants de QPV, femmes, associations) ayant été accompagnés/aidés/formés grâce à l'activité de l'organisation dans le cadre de sa mission sociale
- Coûts évités pour la société
- Autre indicateur de mesure d'impact positif
- Mon organisation ne mesure/contrôle pas son impact positif

**60. Avez-vous mis en place une démarche de conception universelle pour certains de vos produits/services ?\* **

- Oui
- Non
- Mon organisation ne mesure/contrôle pas cette information

**61. Quel est le secteur d'activité principal de votre organisation ?\***

- Administration publique
- Agriculture, sylviculture & pêche
- Alcool
- Armes & Défense
- Arts, Spectacles, Loisirs & Culture
- Banque, Assurance & Finance
- Bois, Papier, Carton & Imprimerie
- BTP, Construction & Aménagement
- Chimie, Science et Technique
- Commerce, Négoce & Distribution
- Eau & Déchets
- Edition, Information & Communication
- Electricité & Energie
- Energies renouvelables
- Enseignement, Education & Formation
- Etudes & Conseils
- Gaz naturel, charbon & énergies fossiles
- Hébergement & Restauration
- Immobilier
- Industrie manufacturière
- Industrie Pharmaceutique & Hygiène
- Industries alimentaires & fabrication de boissons
- Industries extractives
- Informatique, Electronique & Télécoms
- Jeux d'argent et casinos
- Machines & Equipements
- Métallurgie & Travail du Métal
- Plastique & Caoutchouc
- Santé & Social
- Services à la personne et à domicile
- Services aux Entreprises
- Tabac
- Textile, Habillement & Chaussures
- Tourisme & Voyage
- Transports & Logistique

## 62. Avez-vous aussi des activités dans d'autres secteurs ?

- Administration publique
- Agriculture, sylviculture & pêche
- Alcool
- Armes & Défense
- Arts, Spectacles, Loisirs & Culture
- Banque, Assurance & Finance
- Bois, Papier, Carton & Imprimerie
- BTP, Construction & Aménagement
- Chimie, Science et Technique
- Commerce, Négoce & Distribution
- Eau & Déchets
- Edition, Information & Communication
- Electricité & Energie
- Energies renouvelables
- Enseignement, Education & Formation
- Etudes & Conseils
- Gaz naturel, charbon & énergies fossiles
- Hébergement & Restauration
- Immobilier
- Industrie manufacturière
- Industrie Pharmaceutique & Hygiène
- Industries alimentaires & fabrication de boissons
- Industries extractives
- Informatique, Electronique & Télécoms
- Jeux d'argent et casinos
- Machines & Equipements
- Métallurgie & Travail du Métal
- Plastique & Caoutchouc
- Santé & Social
- Services à la personne et à domicile
- Services aux Entreprises
- Tabac
- Textile, Habillement & Chaussures
- Tourisme & Voyage
- Transports & Logistique
- Aucune autre activité que mon secteur d'activité principal

**63. Faites-vous partie de l'économie sociale et solidaire ?\*** 

- Association loi 1901
- Association reconnue d'intérêt général
- Association reconnue d'utilité publique
- Entreprise adaptée
- ESAT
- Fondation
- Mutuelle, Union et Fédération
- SCIC (Société Coopérative d'Intérêt Collectif)
- Société coopérative (SCOP...)
- SIAE (Structure d'Insertion par l'Activité Economique) : entreprises d'insertion, entreprise de travail temporaire d'insertion, atelier et chantier d'insertion, association intermédiaire)
- Société commerciale de l'ESS
- Aucune de ces réponses

**64. Avez-vous un de ces engagements statutaires ?\***

- Agrément ESUS
- Statut d'entreprise à mission
- Raison d'être clairement formulée dans les statuts
- Aucun de ces engagements statutaires

**65. Pouvez-vous formuler ici votre raison d'être / utilité sociale / mission ?**

démocratisation de l'accès à la culture et renforcement du lien social au travers de l'object culturel.

**66. Veuillez cocher les labels, certifications et scores dont votre organisation dispose** 

- Agriculture Biologique / Bio Europe / Bio ED / Demeter
- Alliance (Diversité + Egalité), par AFNOR
- AOP (Appellation d'Origine Protégée) - AOC (Appellation d'Origine Contrôlée) / STG (Spécialité Traditionnelle Garantie) / IGP (Indication Géographique Protégée) / Label Rouge
- Artisan Socialement Responsable
- B Corp
- BEE par Prestaterre (performance globale du bâtiment)
- Biodiversity Progress (par Agence Lucie)
- Cancer@Work
- Certificat EcoEntreprise
- Certification "Relations Fournisseurs Durables et Achats Responsables" / Label Approvisionnement Responsable (UEBT)
- Charte d'impact de l'Institut de la Finance Durable
- Charte SISTA
- Choose My Company
- CIES (Comité Intersyndical de l'Epargne Salariale)
- Clef Verte / Label Tourisme et Handicap / Label Gîtes Panda / Label Ecogîte / Ecotable / Fig
- Confiance Textile par Oeko-Tex / SloWeAre / France Terre Textile / Les Ateliers Engagés
- Ecolabel Européen
- EcoVadis Bronze ou Silver
- EcoVadis Gold ou Platinum
- Empl'itude
- Entreprise / Territoire Engagé pour la Nature
- Ethibel
- Finansol
- FSC (Forest Stewardship Council)
- Greenfin
- Greentech Innovation / Coq Vert
- HQE (Haute Qualité Environnementale) / Label BREEAM (Building Research Establishment Environmental Assessment Method) / Label LEED (Leadership in Energy and Environmental Design) / TopSite / RGE
- HQE Bâtiment Durable par Certivea
- Imprim'vert
- ISO 14 000 (management environnemental)
- ISO 26 000
- ISO 50 001 (performance énergétique)
- ISO 9 000 (management de la qualité)
- Label Coopératives So Responsables
- Label Cosmebio / Natrue / COSMOS Organic
- Label Cradle-to-Cradle
- Label Engagé RSE
- Label Enseigne Responsable / Artisan socialement responsable
- Label EnVol (par Agence LUCIE)
- Label ESS ADN
- Label Fairmined
- Label Fairtrade / Label Producteurs Paysans / Fair for Life / Label WFTO / Tourisme Equitable / Agriéthique France / Bio Equitable en France / Biopartenaire
- Label GOTS (Global Organic Textile Standards)
- Label Great Place to Work France
- Label Human for Client
- Label Initiative Remarquable

- Label ISR
- Label LUCIE
- Label Marine Stewardship Council (MSC)
- Label Mon coiffeur s'engage
- Label Numérique Responsable (par Agence Lucie)
- Label One Voice
- Label Origine France Garantie
- Label PME+
- Label Positive Company
- Label Prestadd
- Label Proprement Engagés
- Label R&S
- Label RECQ / Label LongTime
- Label Responsible Care
- Label Responsible Wool Standard
- Label Réunir RSE
- Label RSE Agences Actives
- Label RSE de la FNB (Fédération Nationale des Boissons)
- Label RSEi
- Label RSPO (Roundtable on Sustainable Palm Oil)
- Label Territoires Engagés pour la Nature
- Label TopSite
- Label Toumaï (par Agence Lucie)
- Label Vignerons Engagés / HVE (Haute Valeur Environnementale) / Terra Vitis / Vergers Ecoresponsables / Agriconfiance
- Label Votre Institut Responsable Pour une Beauté Durable
- NF Environnement
- Optic for Good / THQSE
- PEFC
- Print'Ethic
- Production 100% Locale, par Unicem
- Responsibility Europe / Business Working Responsibility
- Science Based Target Initiative (SBTI)
- SCOP BTP RSE
- SFDR Article 8
- SFDR Article 9
- Signataire du Pacte Mondial des Nations Unies
- Signataire PRI (Principles for Responsible Investment)
- Solar Impulse
- Startup Engagée
- UNGC (United Nations Global Compact)
- Vegan / Eve Vegan / Végétarien
- World's Most Ethical Companies, by Ethisphere
- Label RFAR (Relations fournisseurs et achats responsables)
- Planet Score
- Aucun label ou certification
- Autre (précisez)

**67. Sur vos 10 plus grands fournisseurs et sous-traitants, quelle part ont au moins un des labels ou statuts suivants ?\* **

ESUS, association d'intérêt général ou d'utilité publique, entreprise adaptée, ESAT, SCIC, SIAE (entreprises d'insertion, entreprises de travail temporaire d'insertion, atelier et chantier d'insertion, association intermédiaire), commerce équitable, Agriculture Biologique, B Corp, Positive Company, FSC, Lucie, Greenfin, Finansol, EnVol, PME+, Impact Score supérieur à 55/100, Solar Impulse, Greentech Innovation, Coq Vert, EcoVadis Gold, EcoVadis Platinum, Cosmebio, GOTS, Origine France Garantie, RECQ, LongTime

- 0%
- 0,1 à 4,9%
- 5 à 9,9%
- 10 à 14,9%
- 15 à 19,9%
- Plus de 20%
- Mon organisation ne mesure/contrôle pas cette information

**68. Prenez-vous en compte les critères sociaux et écologiques (provenance, démarche RSE, labellisation...) pour sélectionner vos fournisseurs et prestataires ?\***

On parle ici de vos fournitures de bureaux, de votre matériel informatique, de vos repas, etc...

- Oui, toujours
- Oui, la plupart du temps
- Oui, parfois
- Non, jamais

**69. Avez-vous déjà procédé à un des choix stratégiques suivants au cours de 3 dernières années pour préserver son engagement social et écologique ?\***

- Mon organisation a choisi de ne pas se développer sur un marché, car un développement sur ce marché (produits, services ou zone géographique...) ne permettait pas à la structure d'être suffisamment responsable d'un point de vue social et écologique (réglementation social et environnemental trop éloigné du standards européen, externatilité environnementale négative/ pollution)
- Mon organisation a choisi de ne pas accepter un financement car la structure qui souhaitait nous financer n'était pas assez engagée d'un point de vue social ou écologique
- Mon organisation a choisi de ne pas travailler avec un client car il n'était pas assez engagé pour la transition écologique et sociale
- Non, mon organisation n'a jamais procédé à aucun des choix précédents pour des raisons sociales et écologiques

**70. Avez-vous mené des actions pour sensibiliser vos parties prenantes et clients à la transition écologique et sociale ?\*** 

- Oui, dans toutes nos actions de communication
- Oui, dans la plupart de nos actions de communication
- Parfois, dans certaines de nos actions de communication
- Jamais, dans aucune de nos actions de communication
- Nous ne menons pas d'actions de communication

**71. Vous êtes vous déjà renseigné sur la responsabilité territoriale des entreprises (RTE) ?\*** 

- Non je ne connaissais pas
- Oui, j'envisage de le mettre en place
- Oui, je le fais déjà

**72. Avez-vous construit des coopérations pour accélérer la transition écologique et sociale ?\***

- Avec des structures de votre secteur d'activité
- Avec des structures de votre territoire
- Avec des structures de votre chaîne de valeur
- Non

**73. Quelles mesures vous engagez-vous à prendre dans les 3 prochaines années sur cette partie "Stratégie à impact positif" de l'Impact Score ?** 

accentuer la coopération avec des structures du secteurs mai aussi des partenaires de plus grandes envergures pour mettre en place des actions à impact positif.