



# Katalog Materijalizacije

Development By **Karin Invest**





[www.karininvest.rs](http://www.karininvest.rs)

# Vizija beskompromisnog življenja

Central Park Residence nije samo adresa, već odgovor na potrebu za domom koji ne pravi ustupke. Projektovan sa fokusom na dugovečnost, tišinu i energetske efikasnost, ovaj kompleks ujedinjuje vrhunski inženjering i prefinjenu estetiku.

Svaki materijal, od temelja do krova, pažljivo je odabran kako bi osigurao standard koji prevazilazi očekivanja.



---

Dobrodošli u prostor  
gde kvalitet nije opcija  
– već **standard.**

# KONSTRUKCIJA I AKUSTIKA: TEMELJ VAŠEG MIRA



Fasadna vuna  
**D = 10 cm**



NEXE Termoblok  
**25 optim**



Plivajući pod  
**Azmafon**



Schüco profil  
**Troslojna stakla**



Development By **Karin Invest**



# Kamena vuna:

## Srce energetske efikasnosti

Zidovi Central Park Residence-a nisu samo pregrade, već aktivni izolacioni sistem. Odlučili smo se za kamenu vunu **debljine 10 cm** kao primarni izolator. Za razliku od konvencionalnih rešenja, kamena vuna omogućava objektu da 'diše', sprečavajući pojavu vlage i kondenzacije, dok istovremeno pruža najviši stepen zaštite od požara. Uz ovaj sloj, vaš dom ostaje topao zimi, a prirodno svež tokom vrelih letnjih dana, uz drastično smanjenu potrošnju energije.



### ENERGETSKI PASOŠ

#### Razred B

Fasada projektovana da zadrži toplotu i drastično smanji troškove grejanja i hlađenja



### DEBLJINA 10 cm

#### Masivna zaštita

Visoka gustina kamene vune obezbeđuje neprobojnu barijeru protiv spoljašnjih uticaja.



### PRIRODNI MATERIJAL

#### Zgrada koja diše

Kamena vuna sprečava pojavu vlage i kondenzacije, čuvajući zdravu mikroklimu u Vašem stanu.





**25 cm**

### Akustična barijera

Masivni NEXE blokovi d=25cm između stanova i hodnika pružaju maksimalnu zvučnu izolaciju i potpunu intimu Vašeg doma.



**12 cm**

### Stabilnost prostora

Pregradni zidovi unutar stanova d=12cm osiguravaju čvrstinu i idealnu podlogu za opremanje enterijera.



## NEXE Termoblok: Čvrsto jezgro Vašeg doma

Armirano-betonska konstrukcija dopunjena NEXE Termoblokom, čini čvrsto jezgro Vašeg doma. Za razliku od prosečnih standarda gradnje, mi smo svakoj poziciji zida pristupili sa specifičnim inženjerskim rešenjem:

- **Zidovi ka hodnicima (25 cm):** Masivni blokovi debljine 25 cm čine izuzetnu akustičnu barijeru između Vašeg doma i zajedničkih prostora.
- **Fasadni zidovi (20 cm):** Spoljašnji omotač od Termobloka 20 optim predstavlja čvrsto jezgro koje, u simbiozi sa kamenom vunom, garantuje vrhunsku termoizolaciju i niske troškove energije.
- **Unutrašnji zidovi (12 cm):** Pregradni zidovi unutar samih stanova izvedeni su od termobloka debljine 12 cm, pružajući Vam stabilnu osnovu za enterijersko opremanje i bolju zvučnu izolaciju između prostorija.

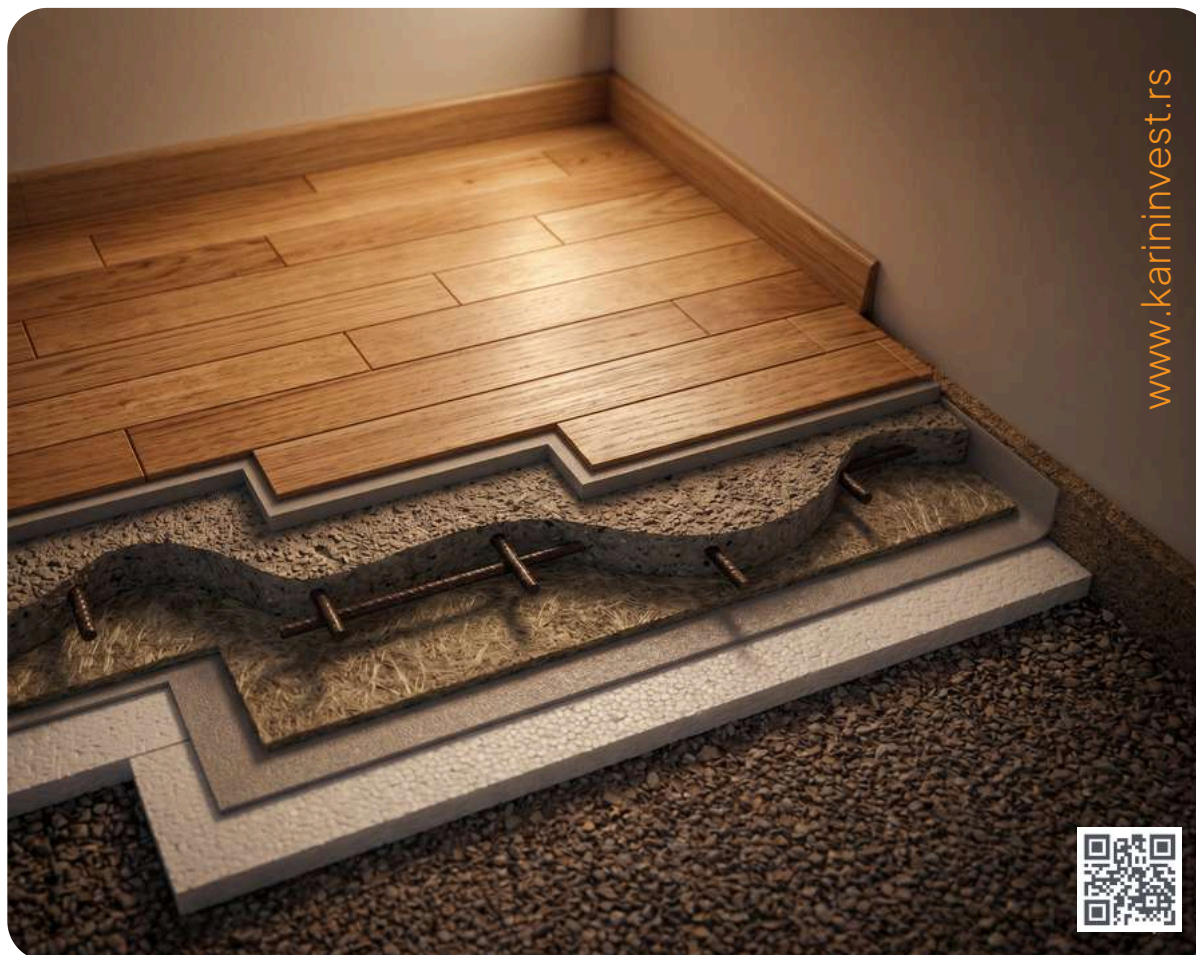
# Akustični komfor:

## Napredni sistem plivajućeg poda za eliminaciju buke

Mir u Vašem domu ne zavisi samo od zidova, već i od onoga što se nalazi ispod Vaših koraka. U Central Park Residence-u primenili smo sistem **plivajućeg poda**, projektovanog da u potpunosti amortizuje udarnu buku i spreči prenos vibracija između spratova.

**Glavni adut naše izolacije je Azmafon** – visokoefikasni apsorber zvuka koji u kombinaciji sa **Termosilentom** i **stiroporom**, stvara barijeru koju zvuk ne može da probije.

Ovaj **višeslojni 'sendvič' izolacije**, efikasno apsorbuje vibracije i udarnu buku, čineći korake i svakodnevne zvuke iz okolnih stanova gotovo neprimetnim u Vašem životnom prostoru.



[www.karininvest.rs](http://www.karininvest.rs)





# Plemeniti podovi: Toplina prirodnog drveta

Drvoprodex Selection/Natur klasa za bezvremenski luksuz sa zatvorenim porom i UV lak premazom.

**Dimenzije:** 14x120x600-2000mm

Vaš dom zaslužuje pod koji traje generacijama. Izabrali smo vrhunski **dvoslojni hrastov parket** renomiranog proizvođača Drvoprodex.

Zaboravite na vidljive fuge i nepotrebne gubitke toplote. Parket je dostupan u Selection klasi **d=14mm**, sa UV lak closed-pore Selection klase.

[karininvest.rs](http://karininvest.rs)



# Schüco Profili:

## Nemački kvalitet, besprekorna izolacija

Prozori i balkonska vrata u Central Park Residence-u nisu samo otvori, već napredni izolacioni sistemi. Izabrali smo renomiranog nemačkog proizvođača Schüco, čiji **sedmocomorni profili**, u kombinaciji sa vrhunskim **troslojnim ClimaGuard Solar staklima (d=44mm)**, stvaraju izuzetnu akustičnu i termo barijeru.

### Prednosti korišćenja ClimaGuard Solar stakla:

- Poboljšana termoizolacija i solarna kontrola smanjuju potrebe za grejanjem zimi i hlađenjem ljeti.
- Stabilna unutrašnja temperatura i smanjenje odsjaja doprinose većem komforu u prostoriji.
- Pruža moderan izgled zgradi uz zadržavanje prirodnog svetla.



**Troslojno staklo  
44mm**

Niskoemisiona troslojna ClimaGuard Solar stakla.



**Sedmocomorni  
sistem**

Garantuje energetska efikasnost.



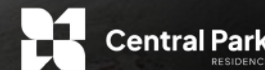
**Pametno  
senčenje**

Ugradne električne alu roletne za laku kontrolu svetlosti i privatnosti.



# KERAMIKA I SANITARIJE: ITALIJANSKI DIZAJN, EVROPSKA PRECIZNOST.

U Central Park Residence-u, dizajn enterijera nije prepušten slučaju. Svaki detalj unutrašnjeg opremanja, od uvozne **granitne keramike velikih formata** (60x120cm) , do selekcije vrhunskih Italijanskih sanitarija i **baterija slovenačkog brenda Herz**, pažljivo je odabran kako bi stvorio sklad između funkcionalnosti i luksuza.





# Granitna Keramika:

## Besprekorna estetika i izdržljivost

Za oblaganje podova i zidova u kupatilima izabrali smo granitnu keramiku prve klase u **velikim formatima (60x120cm)**. Ovaj izbor eliminiše nepotrebne fuge, stvarajući monolitne i elegantne površine koje Vizuelno proširuju prostor.

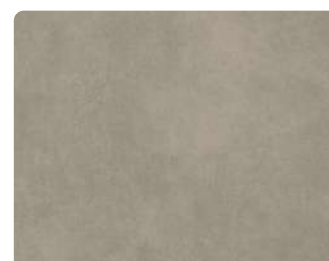
Keramika koja se proteže od poda do plafona, donosi paletu prefinjenih tekstura kamena – od svetle **Alpine Crema i Tuscan White**, do prefinjeno tamne **Architeq Mocca Mat**, dajući prostoru osećaj monolitnosti i sofisticiranog kontrasta.



### VELIKI FORMAT

60x120 cm

Bez nepotrebnih fuga,  
monolitne i elegantne površine.



### KLASA

KLASA I

Vrhunska granitna keramika  
garantovane I klase.



### DIZAJN

Alpine/Tuscan/Mocca

Elegantan dizajn i prefinjen  
izgled.



# Sanitarije:

## Spoj elegancije i kvaliteta

Kupatilo nije samo funkcionalna prostorija, već mesto gde estetika susreće vrhunsku tehnologiju. Izabrali smo renomiranog **italijanskog proizvođača Isvea**, čiji minimalistički dizajn i besprekorna završna obrada stvaraju atmosferu čistog luksuza.

Svaki detalj je pažljivo osmišljen, od WC konzolne šolje sa SS slim daskom, do preciznih i dugotrajnih **slovenačkih Herz baterija**. Naše sanitarije Vam pružaju osećaj sigurnosti i prefinjenosti u svakom trenutku.



**ISVEA WC šolja**

Soft-close sistem



**HERZ BATERIJE**

Dugotrajne i precizne



**ITALIJANSKI DIZAJN**

Spoj elegancije i funkcionalnosti





# Kuhinjska Keramika: Prefinjeni kontrasti betona i granita

Prva klasa uvozne granitne keramike koja nudi vrhunsku otpornost i estetiku za bezvremenski luksuz.

[karininvest.rs](http://karininvest.rs)

Kuhinja je dizajnirana da bude estetski privlačna, ali i besprekorno funkcionalna. Za oblaganje podova i zidova izabrali smo vrhunsku uvoznju **granitnu keramiku prve klase** koja nudi savršen spoj stila i otpornosti.

Na zidu dominira **Tuscan White Endless glossy (60x120cm)**, pločica granitnog izgleda, koja prostoru daje moderan, industrijski šmek. Nasuprot tome, na podu je **Concreto Light Grey (60x60cm)**, granitne pločice sa prefinjenom mermernom teksturom.



**Concreto  
Light Grey**



**Tuscan White  
Endless glossy**



## BOSCH CLIMATE 2000

### Energetska klasa A++

Inverterska tehnologija A++ klase koja omogućava tiho hlađenje i značajnu uštedu električne energije.



## DIGITALNI KALORIMETAR

### Plaćanje po utrošku

Potpuna kontrola troškova putem individualnih merača utroška toplotne energije – plaćate samo ono što potrošite.



# Pametna klimatizacija: Veći komfor ,manji troškovi

- **Grejanje po utrošku putem sistema kalorimetra:** Sistem centralnog grejanja projektovan je sa fokusom na ekonomičnost. Svaki stan poseduje sopstveni merač toplotne energije, omogućavajući Vam da precizno kontrolišete potrošnju i troškove.
- **Bosch Climate 2000 hlađenje:** Za vrele letnje dane, odabrali smo inverterski split sistem BOSCH CL2000. Sa **energetskom klasom A++** za hlađenje, ovaj uređaj nudi vrhunsku efikasnost uz izuzetno tih rad, ne narušavajući mir Vašeg doma.
- **Inverter tehnologija:** Za razliku od klasičnih uređaja, Bosch inverter konstantno prilagođava snagu kompresora, što rezultira **manjom potrošnjom struje** i stabilnijom temperaturom bez naglih skokova.
- **Napredna filtracija:** Uz funkcije poput "**Follow Me**" (senzor u daljinskom upravljaču) i visokoefikasne filtere, vazduh u Vašem stanu ostaje čist, svež i idealno raspoređen.



# Krovnna konstrukcija:

“Peta fasada sigurnosti”

Maksimalna zaštita uz Sika® tehnologiju  
i 25 cm termoizolacije

[karinvest.rs](http://karinvest.rs)

Krov Central Park Residence-a projektovan je da pruži sigurnost koja prevazilazi standarde moderne novogradnje. Primenom višeslojnog sistema sa masivnom termoizolacijom od **25 cm stirodura**, postigli smo energetska stabilnost koja drastično smanjuje troškove grejanja i hlađenja.



Finalni sloj čini Sika® vodonepropusna membrana ojačana geotekstilom, koja uz dvostruku bitumensku izolaciju stvara neprobojan štit od svih atmosferskih uticaja, garantujući suv i topao dom decenijama. Završni sloj šljunka dodatno štiti hidro i termoizolaciju od atmosferskih uticaja i temperaturnih promena, obezbeđujući dugotrajnost i stabilnost kompletnog krovnog sistema.

Adresa:

Novosadski put 128, Novi Sad

Telefon:

+381 65 823 81 27

+381 65 823 83 17

E mail:

[office@karininvest.rs](mailto:office@karininvest.rs)

Kontaktirajte  
nas!

