

SPECTRUM

150180

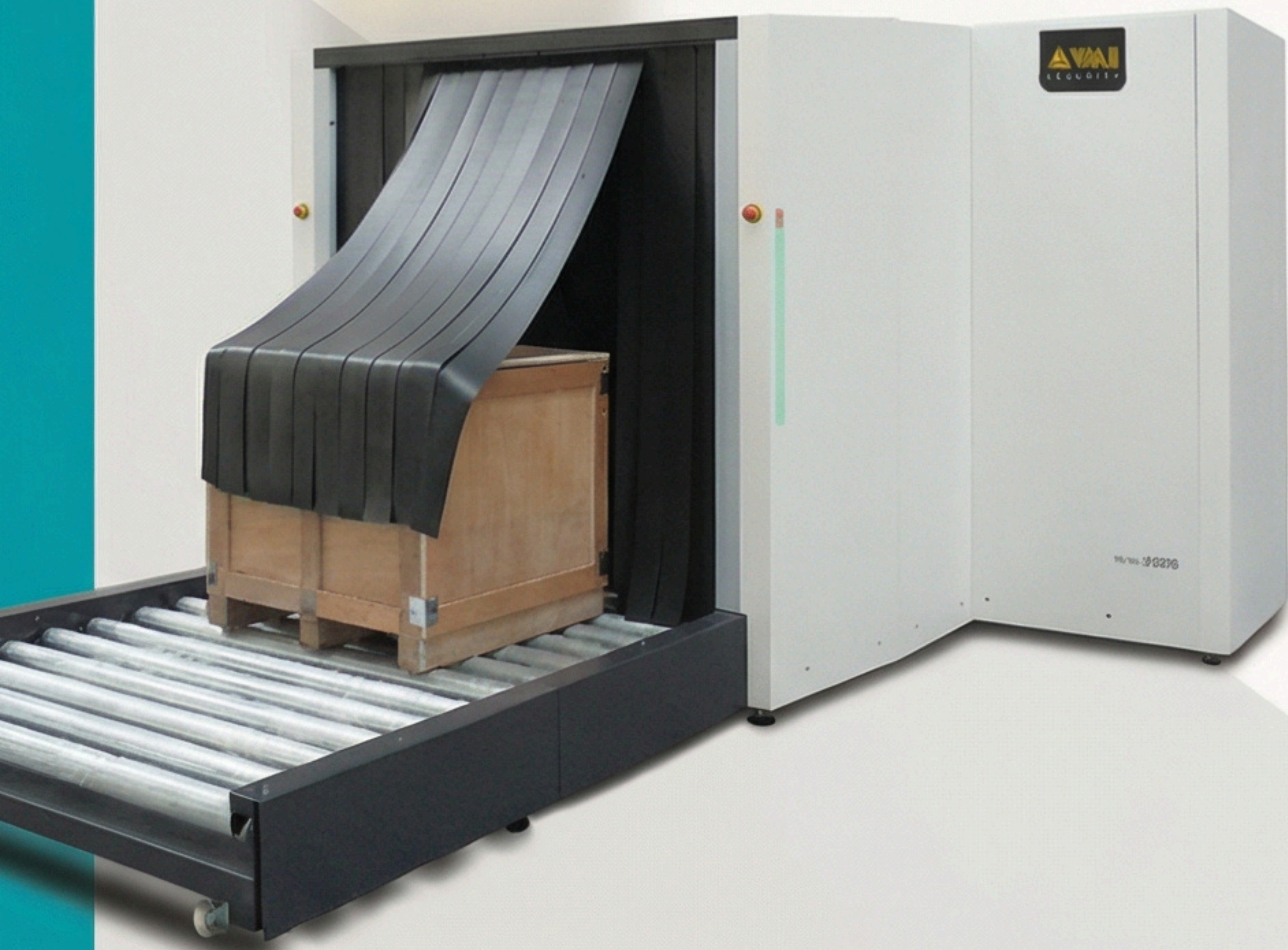
Das Spectrum 150180 ist ein Röntgeninspektionssystem, das mit einem Generator von 200KV und einem hohen Leistungsniveau, größerer Klarheit und Bildqualität ausgestattet ist. Es wurde speziell entwickelt, um die Bedürfnisse und Anwendungen von Flughäfen, Zolldiensten, Transportdiensten, Spediteuren, Transportunternehmen oder jeder anderen Umgebung zu erfüllen, in der hohe Sicherheit und eine umfassende Überprüfung erforderlich sind.



DTI  Security

 
S E C U R I T Y

Für eine sicherere Welt



SPECTRUM
150180

ALLGEMEINE DATEN

- Abmessungen: 7553 (L)/ 2970(B)/ 2309(H) [mm]
237.3" (L)/116.9"(W)/ 90.9" (h)
- Gewicht: ca. 3940kg
- Betriebstemperatur und Luftfeuchtigkeit: 0°C bis 40°C / 5% bis 95% (nicht kondensierend)
- Lagertemperatur und Luftfeuchtigkeit: -40°C bis 60°C / 5% bis 95% (nicht kondensierend)
- Stromversorgung: 127 / 220VAC (-15% bis +10%); 50Hz/60Hz, +/-3Hz
- Leistung: 2000VA

ALLGEMEINE SPEZIFIKATIONEN

- Tunnelabmessungen: 1626mm (B)/1800mm (H)
- Förderbandgeschwindigkeit: 0,22m/s (einstellbar)
- Förderbandhöhe: 346mm | 13.6"
- Conveyor height: 346mm | 13.6"
- Maximale Belastung des Förderbands: 3000kg | 6613.9lbs (Gleichmäßig verteilte Last)
- Standardgenerator: 200kV
- Drahtauflösung*: 36AWG
- Stahldurchdringung*: 49mm | 1.9"
- Monitor: Hochauflösend, (konfigurierbare Größe)
- Kühlung: Isolieröl
- Strahlausrichtung: Seitlich

* Spezifikation gemäß VMI-Teststück

STANDARDFUNKTIONEN

- Automatische Unterscheidung organic, inorganiz and mixed materials by colocization
- Automatische Bildspeicherung
- Gepäckzähler
- Kontinuierliches Scannen
- Zoom höher als 128x
- Farb- oder Schwarzweißbild
- Kantenanhebung
- Hochdurchdringungsfunktion
- Schärfe
- TIP-Bedrohungsbildprojektion
- Alarm bei hoher Dichte
- JPG, TIFF, BMP und VMI Bildexport
- Netzwerkverbindung
- Echtzeit-Scannen
- Selbstdiagnosesystem
- Farbinvertierung
- Echtzeit-Bildbearbeitung
- Automatischer Erkennungsalgorithmus for drugs, explosives and high density material
- Speicherkapazität über 200.000 Bilder

SICHERHEIT

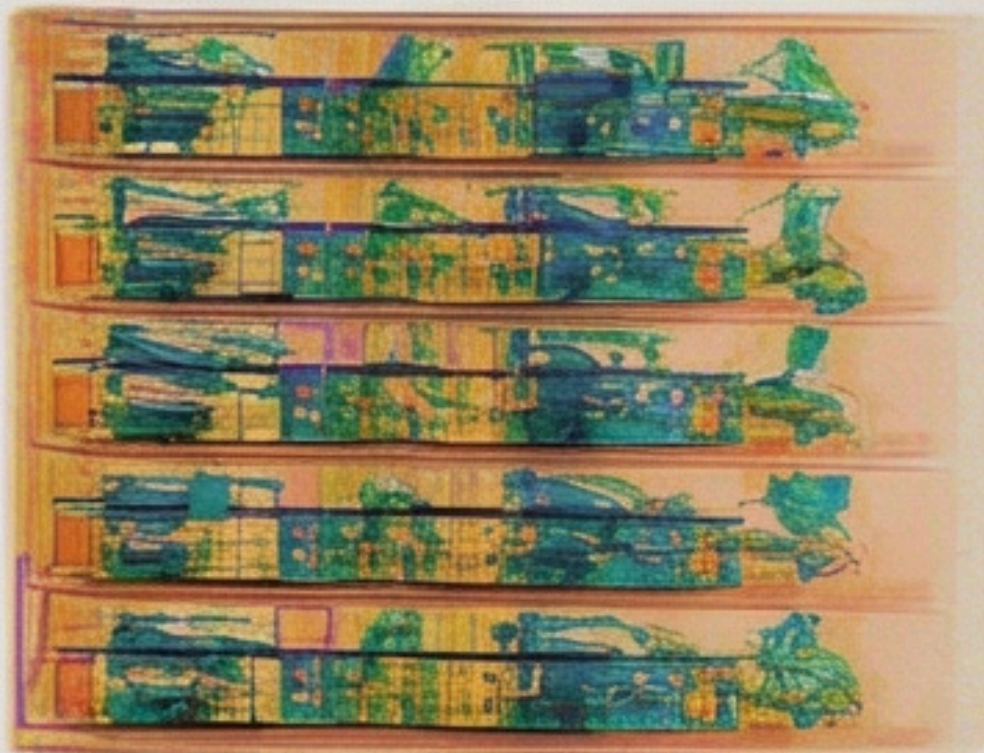
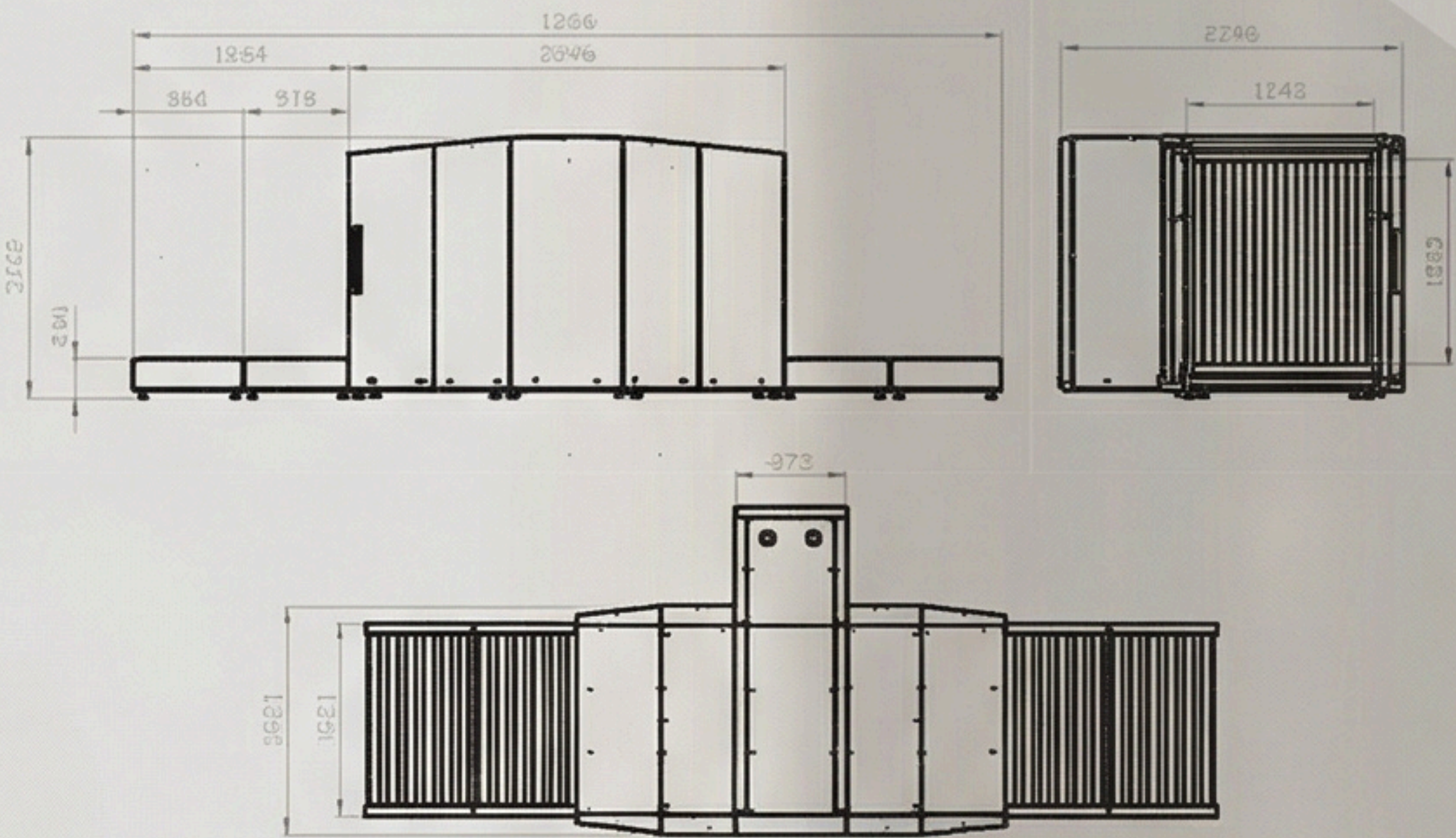
- Abschirmung: Dosis unter 1µSv/h in 0,1 m Abstand vom Gerät

OPTIONALE FUNKTIONEN UND ZUBEHÖR

- Individuelle Lackierung
- Schulungssoftware
- Lokale Sprache
- Fernarbeitsplatz
- ONVIF-Kompatibilität
- Modularer Rollentisch
- Abschließbare Diebstahlsicherungskonsole mit Schlüssel
- Kamera
- USV
- Möglichkeit zur Integration auf Integratom conveyor system
- WLAN-Fähigkeit
- Fernverwaltungssoftware auf for multiple devices

VERSANDVERPACKUNGSGRÖSSE UND -GEWICHT

| Produkt | Paket | Länge | Breite | Höhe | Netto-gewicht | Brutto-gewicht |
|----------|---|--------|--------|--------|---------------|----------------|
| Spectrum | | | | | | |
| 150180 | 1 - Zentralmodul | 1270mm | 1270mm | 2710mm | 1340 kg | 1000 kg |
| | 2 - Seitenmodule | 2330mm | 1750mm | 2710mm | 1000 kg | 1290 kg |
| | 3 - Rollentische | 2200mm | 1280mm | 1080mm | 200 kg | 300 kg |
| | * Jedes Paar Rollentische wird in einer Box versendet | | | | | |
| | ** Der Standard sind 2 Paar Rollentische | | | | | |



VMI SECURITY
1101 Bitckell Avenue,
South Tower, 8th Flour
Mlami, FL – USA
Postleitzahl: 33131
Phone: +1 505 779 5992
www.vmisecurity.com

X- RAY SCANNERS

