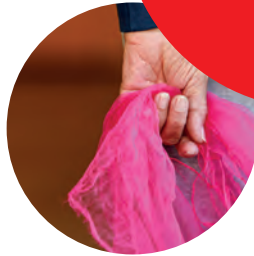




EML

école de musique
Lausanne



OFFRE DE COURS 2026 - 2027



L'EML AU CŒUR DES QUARTIERS LAUSANNOIS



L'École de Musique Lausanne (EML) est l'une des plus grandes institutions musicales du Canton de Vaud. Chaque année, encadrée par une centaine d'enseignant·e·s et soutenue par son équipe administrative, elle accueille près de 2'000 élèves.

Ouverte à toutes et tous, l'EML propose une pédagogie de qualité spécialisée autant dans l'apprentissage individuel que la pratique collective. Ancrée dans la vie culturelle lausannoise, elle organise tout au long de l'année de nombreux concerts, auditions et événements, favorisant la rencontre, le partage et l'expérience musicale.



« Dans ce catalogue, nous avons le plaisir de vous présenter l'ensemble des cours proposés par l'École de Musique Lausanne. Nous nous réjouissons de vous accueillir et de faire résonner avec vous la musique d'aujourd'hui et de demain. »

NOS VALEURS

ACCESSIBILITÉ

Rendre la pratique musicale accessible à l'ensemble de la population lausannoise, dès le plus jeune âge et tout au long de la vie.

PARTAGE

Faire de la musique un espace de rencontre et de dialogue, favorisant l'écoute de l'autre, le renforcement des liens sociaux et la motivation par la pratique collective.

RESPECT

Enseigner dans le respect du rythme d'apprentissage de chaque élève, afin de soutenir un développement harmonieux de la personnalité, renforcer la confiance et soutenir l'expression artistique.

CRÉATIVITÉ

Encourager la créativité des élèves en développant leur imagination, leur musicalité et leur ouverture à différents styles et répertoires, à travers des expériences pédagogiques et artistiques enrichissantes.

Marie Reymond
Directrice

Christophe Descamps
Directeur

TABLE DES MATIÈRES

BÉBÉS ET ENFANTS | DE 1 À 7 ANS

4

APPRENDRE ET JOUER D'UN INSTRUMENT | DÈS 7 ANS

11

ADULTES | DÈS 25 ANS

16

SENIORS | DÈS 60 ANS

17

STAGES & CAMPS

18

CHANTER EN CHŒUR

20

AUTRES COURS & INFORMATIONS

24

BÉBÉS ET ENFANTS | DE 1 À 7 ANS



S'ÉVEILLER À LA MUSIQUE | 1 À 4 ANS



Dès son plus jeune âge, l'enfant est sensible aux sons et aux mélodies. À l'EML, nous proposons plusieurs méthodes d'éveil à la musique. Cette variété de chemins pédagogiques, avec ou sans la présence d'un parent, s'adapte aux besoins et au développement des tout-petits grâce à un enseignement spécialisé.

Trois méthodes pour s'éveiller à la musique en collectif :

L'ÉDUCATION MUSICALE CRÉÉE PAR EDGAR WILLEMS

Le travail de l'audition, du sens du rythme, du chant et du mouvement corporel sont les quatre fondements de la pédagogie Willems. Chaque leçon est construite dans le but de concilier la joie de la découverte musicale et la progression pédagogique. Autour d'un fil rouge narratif, l'enfant chemine chaque semaine à travers chansons, comptines, mouvements corporels, jeux rythmiques et jeux d'écoute.

LA PÉDAGOGIE DE LA RYTHMIQUE D'EMILE JAQUES-DALCROZE

L'enfant utilise pleinement son corps comme premier instrument. Grâce au lien entre la musique et le mouvement, le tout-petit prend conscience de son corps, de sa voix, de l'espace qui l'entoure et développe son sens créatif. Respectant les étapes du développement psychomoteur et affectif, cette démarche éducative globale allie corps et esprit.

L'APPROCHE DU « JARDIN MUSICAL »

Dans une atmosphère ludique et joyeuse, les enfants accompagnés de leurs parents vont vivre une expérience musicale riche et variée, en explorant leur voix et leur corps à travers des chansons, des comptines, des histoires, des activités en mouvement, des danses, des jeux de doigts et en jouant avec de petits instruments.



Durée des cours : 50 minutes hebdomadaires d'août à juin.

Lieux des cours :

- Site de Chaucrau (Rue Chaucrau 8);
- Plaines du Loup (Rue Germaine Ernst 3);
- Site de la Sallaz (Route d'Oron 12);
- Site de Ribaupierre (Av. de Georgette 5).

BÉBÉS DE 1 À 2 ANS

Enfants nés entre le 1^{er} août 2024 et le 31 juillet 2025

RYTHMIQUE JAQUES-DALCROZE | PARENT-ENFANT

Découverte sensorielle de la musique par le corps, la voix et les sons.

ENFANTS DE 2 À 3 ANS

Enfants nés entre le 1^{er} août 2023 et le 31 juillet 2024

RYTHMIQUE JAQUES-DALCROZE | PARENT-ENFANT

La musique des oreilles aux orteils partagée entre enfants et parents.

JARDIN MUSICAL | PARENT-ENFANT

Exploration joyeuse de la musique pour soutenir le développement global de l'enfant.

ENFANTS DE 3 À 4 ANS

Enfants nés entre le 1^{er} août 2022 et le 31 juillet 2023

RYTHMIQUE JAQUES-DALCROZE | PARENT-ENFANT

Vivre la musique avec son corps et développer sa créativité.

JARDIN MUSICAL | PARENT-ENFANT

Chansons et histoires musicales partagées.

RYTHMIQUE JAQUES-DALCROZE | ENFANT SEUL

Jeux et mouvements pour développer le sens musical et social avec des copains.

ÉVEIL MUSICAL WILLEMS | ENFANT SEUL

Un parcours narratif mêlant chansons, jeux rythmiques et écoute.



INITIATION MUSICALE | 4 À 7 ANS



L'initiation musicale permet à l'enfant de vivre la musique à travers le mouvement, le chant et l'utilisation de petits instruments. Le cursus complet offre une découverte progressive et structurée du monde des sons. L'enfant vit et intègre les bases du langage de la musique, en collectif.

À l'EML, nous proposons deux méthodes : la rythmique Jaques-Dalcroze et l'initiation musicale Willems.

Durée des cours :

50 minutes hebdomadaires d'août à juin.

INITIATION MUSICALE | RYTHMIQUE JAQUES-DALCROZE

La rythmique Jaques-Dalcroze est une pédagogie active et musicale fondée sur le mouvement corporel. La méthode, éprouvée depuis plus de 150 ans, repose sur un ensemble de principes pédagogiques fondamentaux. L'imagination, la créativité et l'intuition sont des éléments importants qui servent de base à une « leçon type » où l'enfant va vivre puis nommer, illustrer et analyser les notions musicales pour assurer le lien entre la pratique et la théorie. Les exercices du cours sont toujours accompagnés de compositions improvisées au piano par l'enseignant·e. L'élève est conduit·e dans ses apprentissages de l'inconnu vers le connu, du facile vers le plus difficile. L'enfant développe ainsi, au fil des leçons, des facultés sur lesquelles il-elle pourra compter toute sa vie.

1^{re} année (enfants de 4 ans) : tout commence par une approche globale portée sur le mouvement, le chant, le développement du sens auditif, ainsi que la conscience corporelle et spatiale. Les enfants enrichissent leur « bagage personnel » de sensations vécues consciemment grâce à des histoires qui font appel à l'imagination et des mises en espace.

2^e année (enfants de 5 ans) : les élèves conscientisent et analysent les éléments vécus. Les enfants découvrent et apprennent les notes, les signes musicaux et les rythmes. L'utilisation d'un métalophone personnel permet, entre autre, d'acquérir des notions de présolfège.

3^e année (enfants de 6 ans) : les élèves poursuivent le travail commencé en amont et approfondissent leurs capacités de lecture, d'écoute et d'écriture musicale. Ils-elles abordent des notions plus complexes, jouent et improvisent vocalement au métalophone. Les élèves continuent à développer leurs capacités d'expression, de création et leurs connaissances tant sur le plan corporel que musical. Ils-elles sont prêt·e·s à commencer un instrument !

INITIATION MUSICALE | MÉTHODE WILLEMS

Une leçon Willemsienne s'articule en quatre parties: le développement de l'audition, la découverte du rythme, les chansons et les mouvements corporels en musique, en conciliant la joie de la découverte musicale et la progression pédagogique. Au cours des trois années, l'enfant va ainsi développer progressivement son sens rythmique, affiner son écoute, développer sa voix, sa musicalité et sa motricité. Il-elle pourra ensuite aborder l'étude d'un instrument avec des bases musicales solides. Un choix étudié de chansons enfantines lui permet de vivre de façon globale et simultanée les notions musicales.

1^{re} année (enfants de 4 ans) : la musique est abordée de manière intuitive et concrète à l'aide d'un matériel varié: clochettes, sifflets, percussions, jouets sonores et même objets de la vie quotidienne. Tout est prétexte à l'exploration, à la découverte sonore et au travail de l'ouïe. L'enfant développera sa musicalité grâce à un répertoire de chansons traditionnelles et son sens rythmique.

2^e année (enfants de 5 ans) : le travail se poursuit pour aller vers un développement encore plus pointu de l'ouïe, aborder la transcription graphique du mouvement sonore et du rythme et poursuivre le travail de préparation à l'instrument par le jeu sur le métallophone.

3^e année (enfants de 6 ans) : durant cette dernière année, l'enfant va commencer la lecture et l'écriture musicale tant mélodique que rythmique. Le développement de l'ouïe se poursuit avec le travail des micro-intervalles. Les chansons abordées permettront à l'enfant de développer sa voix et de travailler la justesse d'intonation.

DÉCOUVERTE MUSICALE | CURSUS ACCÉLÉRÉ

Élèves de 7 ans n'ayant pas suivi de cours d'initiation musicale.

Conçu comme une initiation musicale accélérée, cet atelier de découverte va mêler jeux d'écoute et de rythme, mouvement corporel, chant et travail sur le métallophone. Les élèves aborderont les bases de la lecture et de l'écriture musicale pour ainsi commencer sereinement l'étude d'un instrument.



INITIATION INSTRUMENTALE | 5 À 7 ANS

Les cours d'initiation instrumentale proposés par l'EML offrent aux enfants une première immersion dans le monde des instruments de musique.

Ces cours collectifs ludiques et créatifs sont conçus pour développer leur sens du rythme, leur oreille musicale et leur musicalité par les instruments.

Durée des cours : 50 minutes hebdomadaires d'août à juin.

INSTRU'MIX

Enfants de 5 à 7 ans

Ces cours initie les enfants à la musique à travers la découverte et la pratique de 4 instruments différents :

- La flûte à bec ;
- Le métallophone ;
- Le djembé ;
- Le ukulélé.

Ces instruments permettent l'apprentissage du rythme et de la mélodie. Par une approche dynamique, les enfants se familiarisent aux divers touchés, s'amuse avec les sons, s'accompagnent dans leurs chansons et développent leur musicalité.

Les instruments sont prêtés par l'EML.

SOUFFLISSIMO

Enfants de 6 à 7 ans

Ce cours initie les enfants aux bases des différents instruments à vent passant par le chant, le mouvement, l'écoute et l'improvisation. Les élèves développeront leur sens du rythme, leur oreille, leur musicalité, tout en se familiarisant au travail du souffle et de la respiration. Ils-elles apprendront également des notions de présolfège, le tout dans une ambiance joyeuse et ludique. Une belle entrée en matière pour les jeunes musicien·ne·s qui poursuivront leur cursus avec un instrument à vent.

plus d'infos



MUSICIEN EN HERBE | 6 À 8 ANS

Quand le choix d'un instrument s'avère difficile, le cours « Musicien en herbe » propose aux enfants la possibilité de pratiquer cinq instruments pendant une année. L'enfant suit un cours hebdomadaire et change d'instrument toutes les sept semaines.

Durée du cours : 30 minutes de cours individuel. De septembre à juin.

LES CORDES ET CLAVIERS : VIOLON, ALTO, HARPE, ORGUE ET CLAVECIN

Les cours ont lieu le jeudi sur le site de Ribaupierre et à Villamont.

LES VENTS : SAXOPHONE, HAUTBOIS, COR, TROMPETTE ET TROMBONE

Les cours ont lieu le lundi sur le site de Prélaz et au centre-ville.

Plus d'infos



INSTRUMENTS | MÉTHODE SUZUKI DÈS 3 ANS

Comme un enfant apprend à parler avant de savoir lire, la méthode Suzuki permet au jeune enfant de travailler son instrument en cours individuel et en cours de groupe.

Grâce à l'implication des parents, il est possible de se lancer dans la musique très tôt et de manière adaptée. Une rencontre avec le-la professeur-e est nécessaire avant de commencer.

« Tous les enfants possèdent des capacités qui peuvent être développées et améliorées grâce à un environnement stimulant. » – Dr. Shini'chi Suzuki

VIOLONCELLE SUZUKI | DÈS 3 ANS

PIANO SUZUKI | DÈS 4 ANS

FLÛTE TRAVERSIÈRE SUZUKI | DÈS 5 ANS

VIOLON SUZUKI | DÈS 4 ANS

Plus d'infos



APPRENDRE ET JOUER D'UN INSTRUMENT



LES INSTRUMENTS



LE FORFAIT INSTRUMENTAL

À l'EML, nous sommes convaincus qu'un **apprentissage musical complet et enrichissant repose sur trois piliers** : le travail d'un instrument, l'acquisition de connaissances théoriques et la pratique collective.

Grâce à ce forfait, l'élève bénéficie d'un cours individuel d'instrument chaque semaine, mais aussi d'un cours de formation musicale (solfège) et d'un ou plusieurs cours de pratiques collectives. Tout au long de son apprentissage, l'élève pourra alterner entre différentes approches pour progresser de manière équilibrée et stimulante.

LES INSTRUMENTS

Le cours d'instrument est enseigné en individuel.

Les horaires sont fixés directement avec le-la professeur-e et la durée du cours dépend du niveau de l'élève.

L'EML est reconnue par la Fondation pour l'Enseignement de la Musique (FEM) et respecte les plans d'études ainsi que le cursus des examens édictés par celle-ci.

OFFRES COMPRISES DANS LE FORFAIT :

PRATIQUES COLLECTIVES

En fonction de l'âge et du niveau instrumental, un large choix de cours permet de progresser en groupe et d'enrichir son parcours musical.

- Orchestres et ensembles instrumentaux
- Création et arts de la scène
- Développement pratique et culture musicale

FORMATION MUSICALE (SOLFÈGE)

Rythme, notes, intervalles, accords, tonalités : la formation musicale constitue une base essentielle pour progresser avec assurance dans la pratique d'un instrument.

Ce cours collectif développe l'écoute, les connaissances rythmiques, la lecture des notes, la culture musicale et l'autonomie.

Deux méthodes pour apprendre le solfège :

- Langage musical ;
- Rythmique - solfège.



Alto



Basson



Batterie



Chant



Clarinete



Clavecin



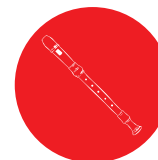
Contrebasse



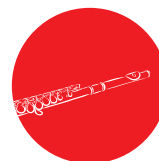
Cor



Cornemuse



Flûte à bec



Flûte traversière



Guitare



Harpe



Hautbois



Orgue



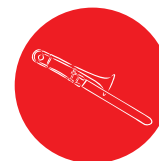
Percussion



Piano



Saxophone



Trombone



Trompette



Tuba



Violon



Violoncelle

FORMATION MUSICALE (SOLFÈGE) | DÈS 7 ANS

LANGAGE MUSICAL & RYTHMIQUE-SOLFÈGE

À l'EML, la formation musicale (solfège) est enseignée de manière progressive, structurée et ludique, en lien avec l'âge et le niveau instrumental de l'élève. Dès 7 ans, elle accompagne concrètement le parcours instrumental et est incluse dans le forfait instrumental annuel.

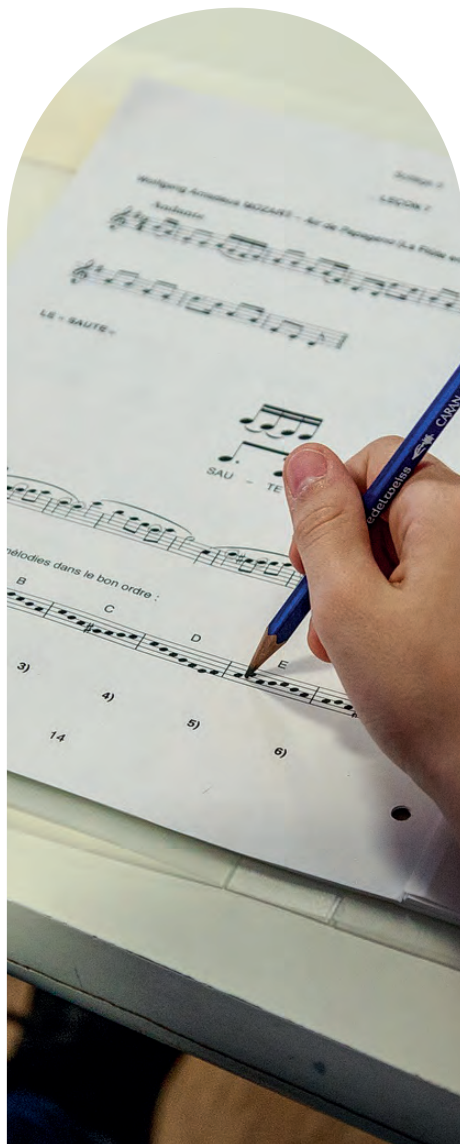
Deux approches pédagogiques sont proposées au choix : le **langage musical** ou la **rythmique-solfège**. Les mêmes notions y sont abordées, mais à travers deux démarches pédagogiques différentes. Ces cours sont également ouverts aux élèves extérieurs à EML.

Dans ces cours collectifs, l'élève travaille sa voix et son oreille, apprend à lire et écrire la musique et développe sa culture musicale en explorant divers styles et époques musicales. Tout au long du cursus, il-elle acquiert des compétences transversales essentielles : concentration, mémoire, créativité, confiance en soi et communication au sein d'un ensemble.

À l'EML, le cursus standard dure 7 ans, et il existe également des cours accélérés. Un examen annuel valide le niveau.

Une évaluation de niveau est possible pour les élèves disposant déjà de connaissances musicales préalables.

Horaires et détails



PRATIQUES COLLECTIVES

À l'EML, chaque élève peut compléter son cours d'instrument et sa formation musicale par un ou plusieurs cours de pratiques collectives. Adaptés à l'âge et au niveau, ces cours permettent de progresser en groupe et d'enrichir son parcours musical.

L'offre est volontairement flexible : cours réguliers (hebdomadaires ou semestriels) ou formats ponctuels. Ces cours sont également ouverts aux élèves hors EML ou à ceux qui ne jouent pas d'un instrument.

DÉVELOPPEMENT PRATIQUE ET CULTURE MUSICALE :

- 3 cours de création sonore et de composition de 7 à 25 ans
- Ateliers rythme et percussions
- Concerts disséqués

CRÉATION ET ARTS DE LA SCÈNE :

- Vibrations créatives
- Scène d'enfant
- Rythmique pour les grands

ORCHESTRES ET ENSEMBLES MUSICAUX :

- Ensembles instrumentaux
- Ensemble Balkanique
- Ensemble Baroque
- Ensemble Pop Rock
- 4 orchestres pour les cordes frottées
- 3 orchestres pour les vents et percussions

CHŒURS : voir pages 20 à 23



ADULTES | DÈS 25 ANS

Les adultes qui débutent ou reprennent la pratique d'un instrument bénéficient d'un enseignement adapté à leurs besoins.

INSTRUMENTS

COURS INDIVIDUELS

Les instruments enseignés sont indiqués à la page 13.

À tout moment, vous pouvez acheter un carnet d'heures et organiser vos séances avec le-la professeur-e concerné-e. Un système flexible pour choisir la durée du cours et sa fréquence.

COURS SEMI-COLLECTIFS

Vous alliez efficacité, suivi pédagogique et plaisir d'un cours en groupe.

LANGAGE MUSICAL (SOLFÈGE) POUR ADULTES

Ce cours s'adresse aux jeunes dès 15 ans et aux adultes. Il développe l'oreille musicale par des exercices de chant et d'écoute, tout en approfondissant la compréhension du langage musical à travers la lecture des notes, l'écriture et l'apprentissage des notions théoriques.

Deux niveaux sont proposés, « débutant » et « avancé », pour accompagner chaque élève selon son expérience et son parcours musical.

PRATIQUES COLLECTIVES



MUSIQUE DE CHAMBRE

Voir page 24



CHANTER EN CHŒURS

Voir pages 20 à 23



SENIORS | DÈS 60 ANS

Par des activités physiques et musicales, ce cours permet à chaque participant-e d'accroître sa mobilité, d'améliorer sa confiance en soi et son bien-être.

RYTHMIQUE DALCROZE 60+

Durée des cours : 50 minutes

Lieux :

- Paroisse Saint-Jacques (av. du Léman 26)
- Maison de quartier de Chailly (av. de la Vallonnette 12)

Le plaisir produit par la musique et les interactions au sein du groupe favorisent l'aisance dans les mouvements et permettent de se concentrer sur ses propres sensations.

La pratique d'exercices simples au rythme de la musique improvisée sollicite les fonctions simultanées de la marche et de l'équilibre, tout en faisant appel à la coordination, la mémoire, l'attention et l'expression de chacun-e. Ces exercices moteurs « multitâches » stimulent la fonction exécutive du cerveau et entretiennent sa plasticité.



Des études scientifiques ont montré que la pratique régulière de la rythmique permet notamment de réduire le risque de chute de plus de 50 %.

Respectant le rythme de chacun-e, ce cours s'adresse à toute personne dès 60 ans, quelles que soient sa mobilité et ses connaissances musicales.



STAGES & CAMPS

Plus d'infos



STAGES & CAMPS

Envie de faire de la musique pendant les vacances ?

Que vous souhaitiez pratiquer intensivement votre instrument ou découvrir la musique autrement, l'EML propose de nombreux stages et un camp organisés durant les vacances scolaires.

L'encadrement et la responsabilité sont assurés par des musicien-ne-s professionnel-le-s et pédagogues.

Les inscriptions aux stages et au camp sont ouvertes aux élèves de l'EML comme aux participants externes. Elles sont traitées selon l'ordre d'arrivée des inscriptions et débutent dès mars 2026, par le portail en ligne de l'EML.

Il est possible de bénéficier d'un rabais de 50% avec la CarteCulture.



STAGE | RADIO VACANCES

Du 29 juin au 2 juillet 2026 | 8 à 11 ans

Fêter le début des vacances d'été en créant une véritable émission de radio. Ce stage invite les enfants à imaginer et à réaliser collectivement une émission complète, mêlant reportages, jingles, rubriques et créations sonores originales.

STAGE | LES P'TITS SONS COLORÉS DES BOIS

Du 6 au 9 juillet 2026 | 4 à 7 ans

Ce stage invite les enfants à explorer les couleurs et les émotions à travers la musique, le théâtre, la peinture et le mouvement. En pleine nature, ils chantent, dansent, jouent et créent ensemble dans une atmosphère joyeuse.

STAGE | LES P'TITS ÉCHOS DE LA FORÊT

Du 10 au 13 août 2026 | 4 à 7 ans

Explorer les sons et la création au cœur de la nature, sous les arbres et au bord d'une rivière. Ce stage invite les enfants à découvrir et expérimenter différentes formes d'expressions artistiques et musicales en lien avec leur environnement, en compagnie des sons et des habitants des bois alentours.

STAGE | STRING BAND ACADEMY

Du 12 au 15 octobre 2026 | dès 12 ans

Ce stage intensif de musique d'ensemble réunit les instruments à cordes autour d'un projet énergique et varié. Cinq jours de jeu collectif et un concert final pour vivre pleinement le plaisir de la scène.

STAGE | SI ON ÉTAIT FANTÔMES

Du 12 au 16 octobre 2026 | 6 à 10 ans

À l'approche d'Halloween, ce stage invite les enfants à inventer des histoires fantastiques et à leur donner vie à travers la musique, le mouvement et la création artistique. Les participant-e-s explorent l'imaginaire des fantômes, sorcières, momies et autres personnages farfelus en improvisant, en chantant, en composant des sons et en mettant leurs récits en mouvement.



STAGE | LE MUSÉE EN MUSIQUE

Du 5 au 9 avril 2027 | 6 à 10 ans

Jouer de la musique, improviser, danser, peindre et créer des œuvres originales au fil d'une semaine artistique foisonnante. Ce stage, en collaboration avec le MCBA, invite les enfants à découvrir des artistes d'hier et d'aujourd'hui et à s'en inspirer pour explorer différentes formes d'expression, entre musique, mouvement, arts visuels et création collective.

STAGE | ORCHESTRE SYMPHONIQUE

Du 5 au 10 avril 2027 | dès 12 ans

Ce stage orchestral propose une immersion complète dans le jeu symphonique, entre répétitions intensives et concert final. Une expérience musicale et humaine forte, portée par l'énergie du grand ensemble.

CAMP | MUSIQUE ENSEMBLE

Du 6 au 9 mai 2027 | 9 à 13 ans

Le camp musical de l'EML offre aux enfants l'occasion de s'immerger pleinement dans la pratique musicale durant quatre jours, dans un cadre naturel propice à la concentration, à la créativité et au plaisir de jouer ensemble. Les enfants dorment et mangent au camp.

CHANTER EN CHŒUR



Chanter, c'est prendre conscience que le corps est un instrument. Chanter en chœur c'est se mettre en lien avec les autres et apprendre à s'écouter, s'accorder, s'ajuster pour se réjouir, s'entraider et progresser ensemble.

Chanter, c'est vivre la musique à plusieurs et sentir que chacun-e a sa place dans le collectif.

LES CHŒURS DE L'EML

Lieux de vie et d'expériences humaines et musicales, les Chœurs de l'EML se déclinent en huit ensembles offrant un parcours de progression aux enfants de 4 ans à l'âge adulte. La pratique vocale collective, envisagée dans le plaisir et l'exigence, permet d'explorer un large éventail de styles, de langues et de développer sa culture musicale.

En chœur et à son rythme, chaque choriste y développe sa respiration, sa voix, son aisance corporelle et scénique et son écoute.

Les chœurs se produisent tous en public, plusieurs fois par an, dans le cadre de collaborations enrichissantes.

Lieu :
Collège de l'Elysée (Av. de l'Elysée 6)

LES PETITES VOIX

Enfants de 4 à 5 ans
Durée du cours : 50 minutes

Par des comptines, des chansons et des jeux vocaux, les enfants découvrent le plaisir de chanter ensemble. C'est une belle manière de s'éveiller à la musique, d'explorer les sons qu'on peut faire avec sa voix et de préparer l'entrée dans le chœur préparatoire.

CHŒUR PRÉPARATOIRE

Enfants de 6 à 7 ans
Durée du cours : 50 minutes dont 10 minutes de technique vocale en petit groupe.

Les enfants font joyeusement leurs premiers pas vers l'expression en chœur à travers un répertoire de chansons, de mélodies et de canons appris dans l'oralité. Ils développent l'écoute, un geste vocal sain et chantent à l'unisson, parfois à 2 voix, accompagnés par leurs enseignants. Un tremplin idéal pour entrer au chœur d'enfants de l'EML.

CHŒUR D'ENFANTS

Enfants de 8 à 10 ans
Durée du cours : 80 minutes dont 20 minutes de technique vocale en petit groupe.

Tout en s'amusant, les enfants, garçons et filles, développent leurs compétences vocales, leur oreille et apprivoisent les joies de la polyphonie à 2 ou 3 voix en pratiquant des répertoires variés dans différentes langues. Un tremplin idéal pour entrer au Chœur Junior de l'EML.



CHŒUR JUNIOR

Enfants de 11 à 14 ans

Durée du cours: 80 minutes de chant choral dont 20 minutes de technique vocale en petit groupe.

Les jeunes garçons (n'ayant pas encore mué) et filles abordent ensemble un répertoire polyphonique varié qui leur permet de développer leur potentiel vocal et l'expression d'ensemble. Le chœur voyage en musique et explore des langues et styles très variés selon les thématiques abordées. On chante, on bouge, on vit la musique ensemble. Un tremplin idéal pour rejoindre plus tard le Chœur Studio ou les ensembles adultes.

CHŒUR STUDIO

Jeunes de 15 à 18 ans

Durée du cours: 75 minutes de chant choral dont plusieurs séances de technique vocale en petit groupe.

Le Chœur Studio propose aux jeunes une pratique en chœur dynamique et motivante, une suite dans leur parcours au sein des chœurs de l'EML après le Chœur Junior. Il est également ouvert aux nouveaux-elles choristes motivé-e-s, dont la participation est confirmée après quelques cours. Selon les années, l'équilibre des voix dans les différents registres peut changer. Ce chœur peut s'avérer être un chœur

mixte (participation de suffisamment de garçons ayant mué) ou un chœur à voix égales de jeunes filles, ouvert alors aux garçons chantant en voix de tête.

CHŒUR FÉMININ | DÈS 15 ANS ET ADULTES

Jeunes dès 15 ans et adultes

Durée du cours: 75 minutes de chant choral dont plusieurs séances de technique vocale en petit groupe.

Un chœur qui accueille des choristes de tous niveaux et permet à chacune, à son rythme, d'apprendre à maîtriser sa voix, à développer son oreille et à libérer son expressivité dans un collectif. C'est le plaisir d'aborder des répertoires variés, savants ou populaires, profanes ou sacrés, taillés sur mesure pour les possibilités de l'ensemble.



VOICES | DÈS 15 ANS ET ADULTES

Jeunes dès 15 ans et adultes
(admission sur audition)

Durée du cours: 75 min de chant choral dont plusieurs séances de technique vocale en petit groupe.

L'ensemble vocal avancé pour les passionnées! Cet ensemble féminin s'adresse à des choristes expérimentées qui souhaitent poursuivre une pratique chorale exigeante et aborder un répertoire polyphonique ambitieux dans un ensemble équilibré de taille réduite. Il réunit, sur avis de la professeure ou sur audition, des chanteuses ayant un bon niveau vocal, une expérience de chant en chœur et des moyens de travailler en autonomie. Le nombre de places est limité dans les différents registres de voix.



FILIÈRE INTENSIVE

LES JEUNES CHANTEURS

Enfants de 9 à 14 ans

Durée du cours: 210 minutes réparties le mardi et mercredi.

Ce cours offre aux mordu-es de chant choral une pratique collective soutenue et motivante. Les enfants développent leur voix et leur autonomie dans la polyphonie, ils-elles abordent des répertoires éclectiques dans différentes langues et partagent avec plaisir et rigueur des programmes enthousiasmants et ambitieux. Au menu de l'année, plusieurs projets qui demandent ponctuellement une disponibilité accrue.

Les Jeunes Chanteurs partagent la scène avec des ensemble prestigieux comme l'EVL, l'OCL, l'Harmonie Lausannoise, les chœurs Ardito et Pro Arte et ils participent à des productions à l'Opéra de Lausanne.

AUTRES COURS ET INFORMATIONS



MUSIQUE DE CHAMBRE

Partager la musique en petits ensembles de 3 à 5 instrumentistes permet de développer écoute, autonomie et sens musical.

Sans chef-fe d'orchestre, la musique de chambre favorise la réactivité, l'investissement personnel et la créativité. L'ambiance est conviviale et propice aux échanges et à la complicité entre musicien-ne-s.

Les ensembles peuvent réunir des instrumentistes d'un même instrument ou proposer des formations variées, offrant l'occasion de découvrir de nouveaux répertoires.



CURSUS+

La filière intensive Coursus+ s'adresse aux jeunes musicien-ne-s faisant preuve d'un fort potentiel et d'une motivation affirmée.

Cursus + propose une formation renforcée, permettant un développement approfondi des compétences instrumentales ou vocales : deux cours par semaine, activités de la filière, pratiques collectives et formation musicale obligatoires.

ADMISSION

- Dès le niveau moyen ou après 4 ans minimum de pratique ;
- Admission sur concours, avec réévaluation tous les deux ans ;
- Sur recommandation du-de la professeur-e ;
- Le nombre de places est limité ;
- Un règlement est à votre disposition.



JEUNES TALENTS MUSIQUE

Développé par la Confédération, le programme Jeunes Talents Musique (JTM) vise à détecter et soutenir les jeunes musicien-ne-s à fort potentiel dans l'ensemble du canton. Il facilite l'accès aux prestations des écoles de musique reconnues, tant sur le plan financier, pédagogique que géographique.

Ouvert aux élèves doué-e-s, quels que soient leurs objectifs, ce programme poursuit un double but :

- favoriser une relève musicale amateur de qualité ;
- préparer les élèves souhaitant s'orienter vers une haute école de musique.

Le programme qui réunit toutes les écoles de musiques reconnues du Canton de Vaud est mis en œuvre par la Fondation pour l'Enseignement de la Musique (FEM). L'EML participe activement au dispositif en recueillant les candidatures et en assurant le suivi des élèves admis-es.

Les élèves JTM de l'EML sont intégré-e-s à la filière Coursus+ et participent aux projets de cette filière.



ORCHESTRE EN CLASSE

Créé en Suisse romande il y a près de quinze ans, le dispositif Orchestre en classe permet à des élèves de l'école publique de pratiquer un instrument au sein de leur classe, sans connaissances musicales préalables.

UNE COLLABORATION ENTRE LA DGEO ET L'EML.

À Lausanne, les classes de 5P et 6P des établissements scolaires de La Sallaz, de Coteau Fleuri et des Plaines-du-Loup participent à ce projet à raison de deux périodes par semaine, encadrées par des musicien·ne·s professionnel·le·s. Chaque élève reçoit en début d'année un instrument à cordes adapté à sa taille (violon, alto, violoncelle ou contrebasse). Il·elle l'emporte à la maison pour s'exercer et l'apporte en classe lors des cours d'orchestre.

L'apprentissage musical en orchestre développe la conscience corporelle, la motricité, l'écoute, la concentration, la mémoire et la créativité, tout en renforçant la coopération, la responsabilité et le respect mutuel.

Un concert de fin d'année vient valoriser l'engagement des élèves et le travail accompli, dans un moment de fierté partagé avec les familles.



INFORMATIONS

N'hésitez pas à nous contacter pour toute information.

CONTACT

Par téléphone au **021 312 44 41**
Par e-mail à **info@em-l.ch**
Via notre site Internet sous **www.em-l.ch**

Adresse de l'administration :
Avenue de Morges 60E, 1004 Lausanne

HORAIRES

Lundi : 11 h – 12 h 30
Mardi : 10 h – 12 h 30
Mercredi : 10 h – 12 h 30 / 14 h 30 – 16 h 30
Judi : 10 h – 12 h 30
Vendredi : 10 h – 12 h 30

TARIFS

Les tarifs



INSCRIPTIONS

En ligne sur notre portail informatique :
portail.em-l.ch



DÉCOUVREZ LES PRINCIPAUX SITES DE L'EML ET ANNEXES

PÔLE NORD

- **Site Sallaz | Site principal**
Route d'Oron 12, 1001 Lausanne
 - * Collège de Chailly
 - * Maison de quartier de Chailly
 - * Collèges de Mon-Repos
 - * Collège de Rian-Pré
 - * Collège de Coteau Fleuri
 - * Collège des Plaines-du-Loup
 - * Collège de Pierrefleur

PÔLE SUD

- **Site Montolivet | Site principal**
Ch. de Montolivet 19, 1006 Lausanne
 - * Collèges de l'Élysée et de la Croix-d'Ouchy
 - * Collèges du Bélvédère et de Cour
 - * Pavillon de la Harpe

PÔLE EST

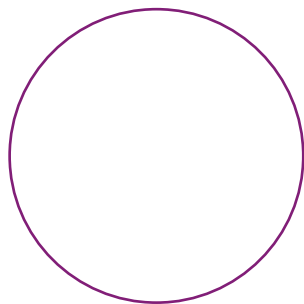
- **Site de Ribaupierre | Site principal**
Av. Georgette 5, 1003 Lausanne
 - * Collège de l'Églantine
 - * Paroisse St-Jacques
 - * Collège de Villamont et église

PÔLE OUEST

- **Site de Prélaz | Site principal**
Av. de Morges 60E, 1004 Lausanne.

PÔLE CENTRE

- **Site de Chaucrau | Site principal**
Rue Chaucrau 8, 1003 Lausanne
 - * Espace Arlaud
 - * Collège de la Colline



L'EML, C'EST AUSSI DES CONCERTS
ET DES ÉVÉNEMENTS DURANT TOUTE
L'ANNÉE.

EML
École de Musique Lausanne
www.em-l.ch
info@em-l.ch | 021 312 44 41



Notre site internet

