

PATRIMÔNIO TOTAL

R\$ 120.834.973,31

Sênior	Sênior 2	Mezanino 1	Mezanino 2	Júnior
R\$ 0,00	R\$ 61.403.082,38	R\$ 0,00	R\$ 29.788.650,54	R\$ 29.643.240,39

	JAN	FEV	MAR	ABR	MAI	JUN	JUL	AGO	SET	OUT	NOV	DEZ	Ano	Acumulado
2023														
Sênior												1,27%	1,27%	1,27%
Mezanino												1,67%	1,67%	1,67%
2024														
Sênior	1,73%	1,46%	1,53%	1,65%	1,56%	1,48%	1,70%	1,63%	1,56%	1,72%	1,45%	1,66%	20,89%	22,42%
Mezanino	2,28%	1,94%	2,03%	2,20%	2,09%	1,98%	2,28%	2,18%	2,09%	2,30%	1,93%	2,18%	28,69%	30,83%
Mezanino2												0,52%	0,52%	0,52%
2025														
Sênior	1,77%	1,68%	1,62%	1,75%	1,87%	1,79%	2,08%	1,89%	1,98%	2,08%	1,71%		22,18%	49,57%
Sênior 2	1,69%	1,68%	1,62%	1,75%	1,87%	1,79%	2,08%	1,89%	1,98%	2,08%	1,71%	2,03%	24,56%	24,56%
Mezanino	2,33%	2,18%	2,10%	2,25%	2,40%	2,29%	2,66%	2,42%	2,54%	2,66%	2,19%		29,32%	69,19%
Mezanino2	2,33%	2,18%	2,10%	2,25%	2,40%	2,29%	2,66%	2,42%	2,54%	2,66%	2,19%	2,54%	32,60%	33,30%

Política de Investimento

É objetivo do FUNDO proporcionar aos Cotistas a valorização de suas Cotas, por meio da aplicação dos recursos do FUNDO na aquisição de Direitos Creditórios e Ativos Financeiros de acordo com os critérios de composição e diversificação estabelecidos pela legislação vigente e neste Regulamento.

Gestão

Nova S.R.M.Administração de Recursos e Finanças

Auditor

Moore Auditores e Consultores

Administração/Custódia

Singulare Corretora de Títulos e Valores Mobiliários  
Avenida Brigadeiro Faria Lima, 1355 – 15º Andar  
11 28 27-3500 | www.singulare.com.br

Público Alvo

O público-alvo do FUNDO são Investidores Profissionais, conforme o caso, observado os termos da regulamentação aplicável.

Rating das Cotas

Série Cota Sênior

Início 12/2023

Meta de Remuneração: CDI + 9,00% aa  
Rating: Austin 'brBBB-'

Série Cota Sênior 2

Início 01/2025

Meta de Remuneração: CDI + 9,00% aa  
Rating: Austin 'brBBB-'

Série Cota Mezanino

Início 12/2023

Meta de Remuneração: CDI + 16,00% aa  
Rating: Austin 'brB+'

Série Cota Mezanino 2

Início 12/2024

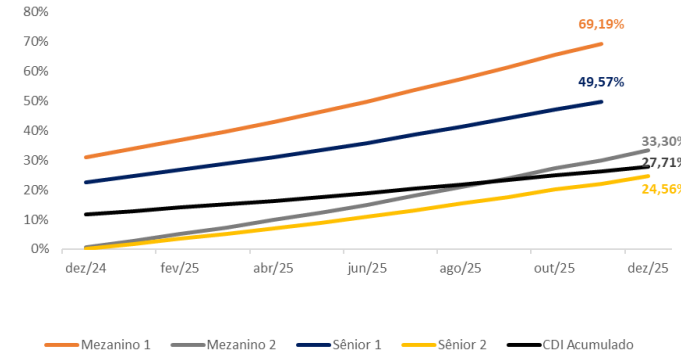
Meta de Remuneração: CDI + 16,00% aa  
Rating: Austin 'brB+'

Taxa de administração: 0,12% ao ano

Taxa de gestão: 2,5% ao ano

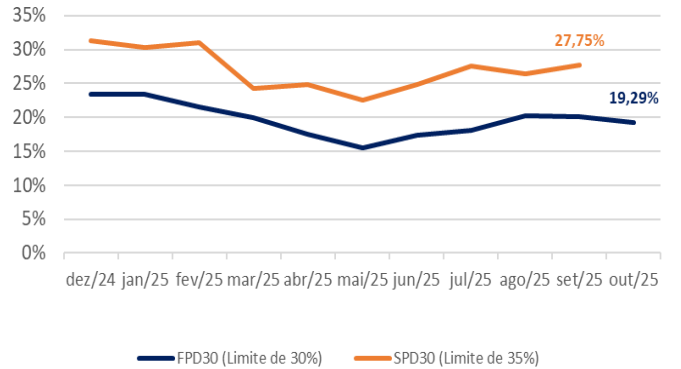
Taxa de performance: não será cobrada

Rentabilidade Acumulada das Cotas

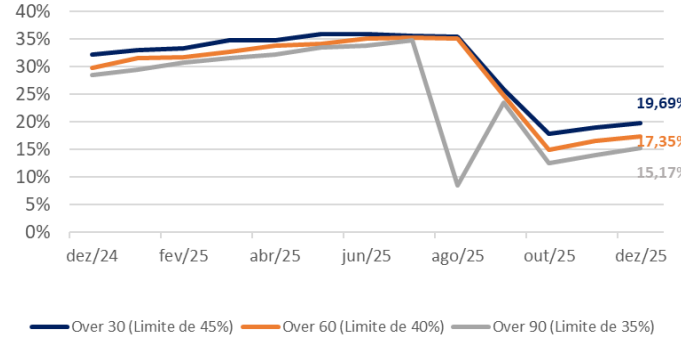


Índices

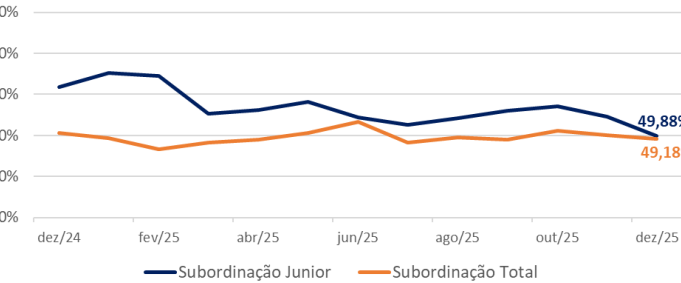
a. First Default Payment (FPD) e Second Default Payment (SPD);



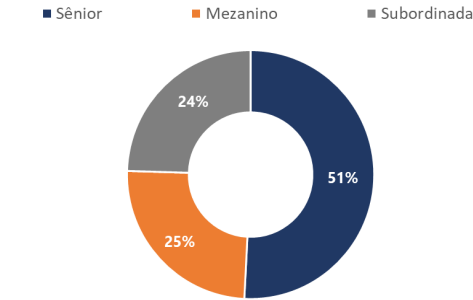
b. Índice Over;



c. Subordinação das cotas;



Patrimônio Líquido Total



Alameda Cleveland, 509  
(4ª e 5ª andares)  
Campos Elíseos - São Paulo (SP)  
CEP 01218-000

Telefone: (11) 3334 -2112  
Fax: (11) 3334-2120  
www.srmasset.com

SRM  
Capital em movimento