



FEUERWEHR STÜTZPUNKT
REGION SURSEE



Gemeinsam für Ihre Sicherheit

Feuerwehr Region Sursee – Gemeinsam für Ihre Sicherheit

Mitmachen statt nur Zuschauen

Alle Einwohnerinnen und Einwohner zwischen 20 und 50 Jahren sind feuerwehrdienstpflichtig. Wer nicht aktiv mitmacht, leistet einen Beitrag über die sogenannte Feuerwehrrersatzabgabe.

Dein Einsatz lohnt sich – im wahrsten Sinne: Für Übungen, Ausbildungen und Einsätze gibt's eine Vergütung, die jährlich ausgezahlt wird. Bis zu einem gewissen Betrag ist sie sogar steuerfrei.

Unsere Feuerwehr – stark im Team seit 2004

Die Feuerwehr Region Sursee (FRS) wurde 2004 von den Gemeinden Geuensee, Oberkirch, Schenkon und Sursee gegründet. Aus vier Ortsfeuerwehren wurde eine starke Gemeinschaft.

Mit rund 140 Milizfeuerwehrleuten bewältigen wir jährlich etwa 160 Einsätze. Als Stützpunktfeuerwehr im Kanton Luzern übernehmen wir zusätzlich spezialisierte Aufgaben:

- Einsätze mit Autodrehleiter
- Technische Rettungen
- Interventionen auf der Nationalstrasse A2
- Rettungseinsätze auf Bahnanlagen
- Seedienst auf dem Sempachersee



Ausbildung – professionell und kameradschaftlich

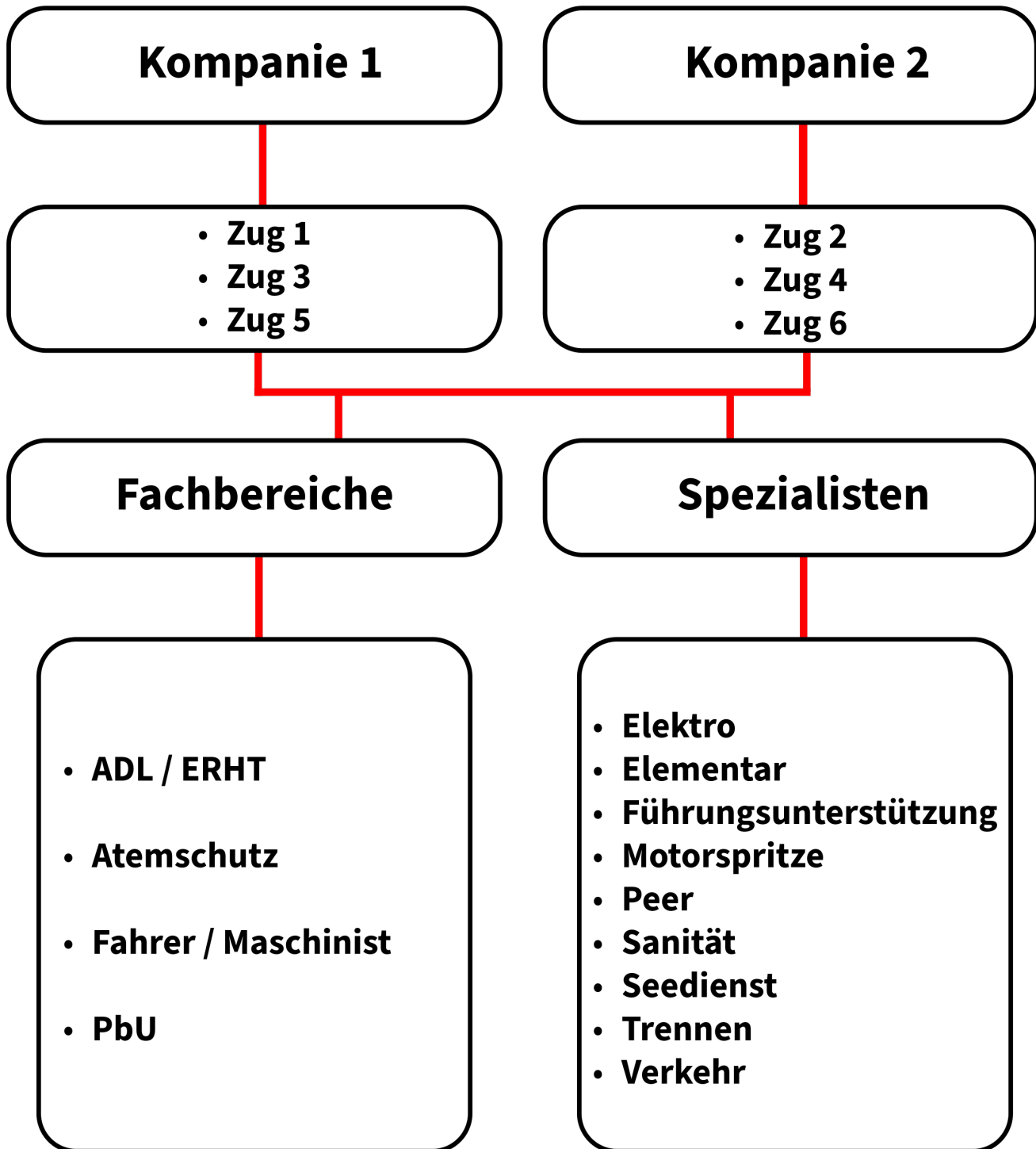
Unsere Ausbildungen finden meist am Abend (19:15–21:45 Uhr) statt, gelegentlich auch samstags. Zusätzlich bieten wir externe Weiterbildungen an.

Und nach der Ausbildung? Da pflegen wir die Kameradschaft – sei es beim gemeinsamen Imbiss, beim Spalierstehen an Hochzeiten oder einem Geburtstagsapéro. Feuerwehr heisst bei uns auch Zusammenhalt.

Organisation – klar strukturiert

Die FRS ist in zwei Kompanien mit je drei Zügen gegliedert. Jeder Zug übernimmt im Sechs-Wochen-Turnus eine Woche erhöhte Einsatzbereitschaft – werktags abends und nachts, am Wochenende rund um die Uhr.

Jede und jeder Feuerwehrangehörige (AdF) ist zusätzlich in mindestens einem Fachbereich aktiv.



Unsere Fachbereiche – deine Möglichkeiten

Atemschutz

Du willst mitten im Brandherd helfen? Dann ist der Atemschutz dein Bereich. Nach medizinischer Tauglichkeit und bestandenem 12-Minuten-Lauf kannst du die Ausbildung starten. Praxisnahe Trainings bereiten dich intensiv vor – inklusive Übungen im Brandhaus und in Tunneln.

Fahrer / Maschinisten

Lenke unsere Einsatzfahrzeuge! Nach medizinischer Eignung und interner Schulung kannst du die nötige Führerausweiskategorie (C1 118) erwerben. Als Maschinist bedienst und fährst du unsere Fahrzeuge an den Übungen und im Einsatz.

Autodrehleiter & ERHT

Bei Rettungen aus grossen Höhen kommt unsere Autodrehleiter (ADL) zum Einsatz – nicht nur für Brände, sondern auch zur Unterstützung von Polizei und Rettungsdienst.

Die Gruppe ERHT (Einfache Rettung aus Höhen und Tiefen) sorgt bei absturzgefährdeten Einsätzen für Sicherheit. Gemeinsam bilden sie unser Spezialteam für Einsätze in luftiger oder tiefer Lage.

Personenrettung bei Unfällen (PbU)

Ob technische Rettung nach einem Arbeitsunfall oder die Rettung eingeklemmter Personen nach Verkehrsunfällen – unsere Spezialisten helfen, wenn jede Sekunde zählt. Einsätze sind physisch wie psychisch herausfordernd – daher ist Erfahrung im Feuerwehrdienst Voraussetzung.



Ein Eingeteilter des Atemschutzes beim Löschen eines Lastwagens auf der Autobahn

Die Fahrer/Maschinisten üben das Rückwärtsfahren mit dem Tanklöschfahrzeug



Die ADL unterstützt eine benachbarte Feuerwehr beim Löscheinsatz eines Hofes

Der Fachbereich PbU bei einem Verkehrsunfall auf der Autobahnraststätte



Spezialisten – unsere Experten

Seedienst – Sicherheit auf dem Sempachersee

Unser Seedienst ist mit zwei Booten unterwegs – für Öleinsätze, technische Hilfe bei gesunkenen Booten oder Brände am und auf dem Wasser. Dabei arbeiten wir eng mit der Polizei und dem Rettungsdienst zusammen.

Elementar

Bei Überschwemmungen, Hochwasser oder Waldbränden greifen unsere Fachleute ein. Sie wissen, wie man Gebäude schützt, Wasser beseitigt oder das Feuer eindämmt – und sie unterstützen die Einsatzleitung mit ihrem Know-how.

Verkehr

Sie sorgt für Sicherheit an der Einsatzstelle und freie Zufahrtswege. Auch bei Grossereignissen oder Umleitungen auf der A2 ist die Verkehrsabteilung zur Stelle – oft gemeinsam mit der Luzerner Polizei und Nachbarwehren.

Trennen

Wenn es darum geht etwas zu trennen sind sie unsere Experten. Sei es ein umgefallener Baum oder eine andere Herausforderung. Mit Kettensägen und Trennschleifer sind sie bestens vertraut.

Elektro

Sie kümmern sich um das sichere Abschalten des Stromnetzes, stellen Notbeleuchtung bereit und prüfen bei Hochwasser, ob gefährliche Spannungen vorliegen – für maximalen Schutz aller Einsatzkräfte.

Führungsunterstützung

Hier arbeitest du eng mit der Einsatzleitung zusammen – vom Lagejournal über Skizzen bis zur Kommunikation mit der Einsatzzentrale. Deine Arbeit ist entscheidend für den Überblick im Einsatz.

Sanität

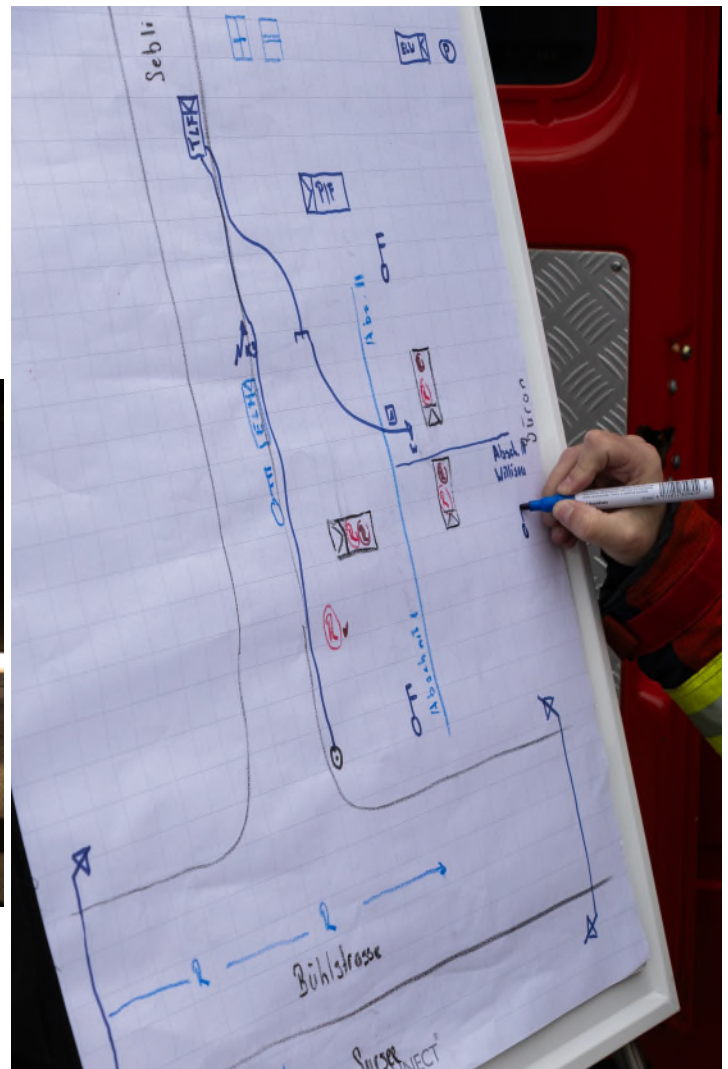
Unsere Sanitätseinheit leistet Erste Hilfe bei Einsätzen – für Betroffene und unsere eigenen Leute. Sie unterstützt auch bei Grossschadensereignissen in enger Abstimmung den Rettungsdienst 144.

Peers – Hilfe für Helfende

Nach belastenden Einsätzen stehen unsere Peers bereit – speziell ausgebildete Ansprechpersonen für die psychische Unterstützung innerhalb der Feuerwehr. Auch der Austausch mit anderen Peer-Organisationen gehört dazu.

Motorspritze

Bei Ereignissen an abgelegenen Orten kommen sie zum Einsatz. Einen Wassertransport über lange Distanzen aufzubauen ist ihr Handwerk, dabei bedienen sie sowohl unseren Schlauchverleger als auch unsere Motorspritzen.



Werde Teil unseres Teams!

Feuerwehr ist mehr als Löschen. Es ist Technik, Teamgeist, Training – und vor allem Einsatz für die Gemeinschaft.

Du möchtest Verantwortung übernehmen, neue Fähigkeiten lernen und Teil eines starken Netzwerks sein?

Dann melde dich bei uns – wir freuen uns auf dich!

Feuerwehr Region Sursee
Allmendstrasse 1
6210 Sursee

www.frsursee.ch
feuerwehr@frsursee.ch
041 926 62 60

