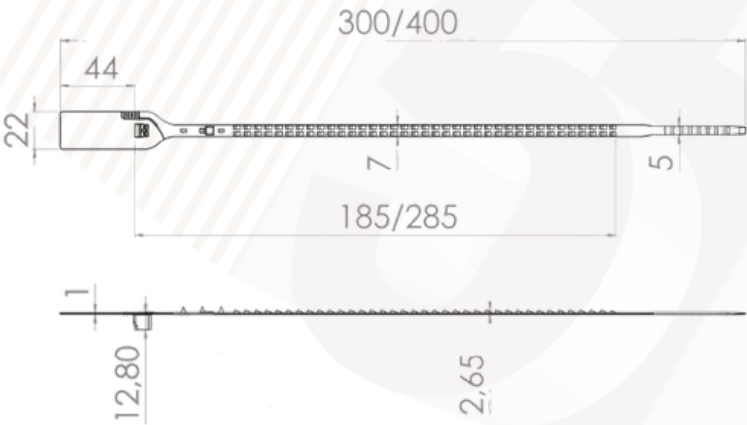


Usos

Valores Cementeras Farmacias Furgones Tulas

Descripción



- Sello fabricado en Polipropileno (PP).
- Mecanismo de desprendimiento para una fácil extracción.
- 100% reciclable después de usar.
- Disponible con 30% de material postconsumo reciclado.
- Marcación de logo empresarial y código numérico de 8 dígitos.
- Marcación en láser de fibra, láser uv o termo-digital.
- Marcación de código de barras o QR (Code128, Int 2/5, etc.)
- Dos longitudes opcionales: GP410-S 300 mm y GP410-L 400 mm.
- Se envía en regletas de 10 unidades.
- Fuerza de tracción: 35 Kgf.
- Temperatura de trabajo: -20°C/+80°C.
- Gran variedad de colores.



Embalaje

	GP410-S	GP410-L
Cantidad	1.000 pcs	1.000 pcs
Dimensiones Caja	25 x 35 x 26 cm	24 x 48 x 26 cm
Peso Caja	4,54 kg	5,95 kg