



SOBHA ELWOOD VILLAS
DUBAILAND



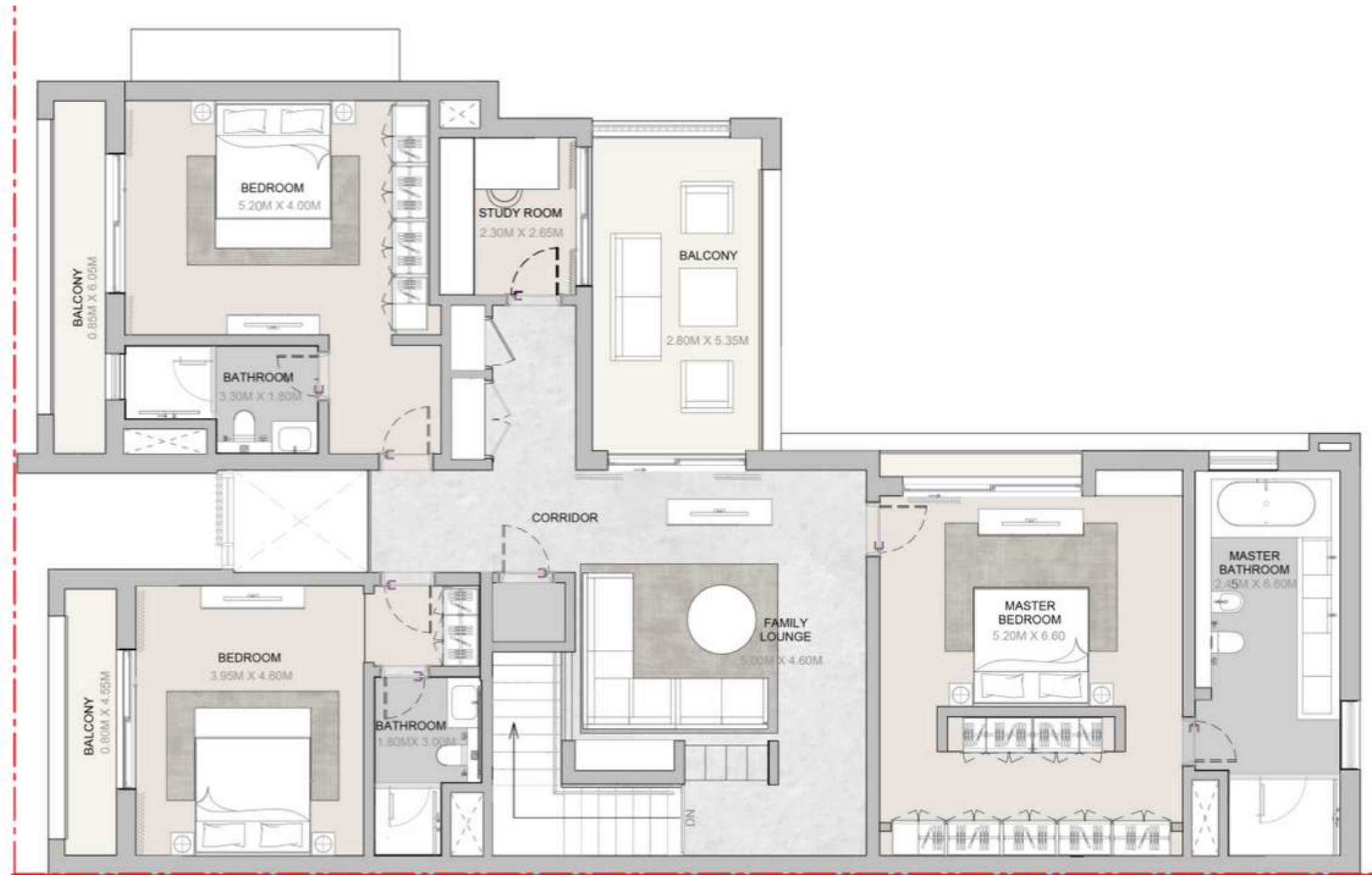






Villa 4 slaapkamers
Begane grond

Perceeloppervlakte: **575 - 650m²**
m²: **461m²**



Villa 4 slaapkamers
Eerste verdieping

Perceeloppervlakte: **575 - 650m²**
m²: **461m²**

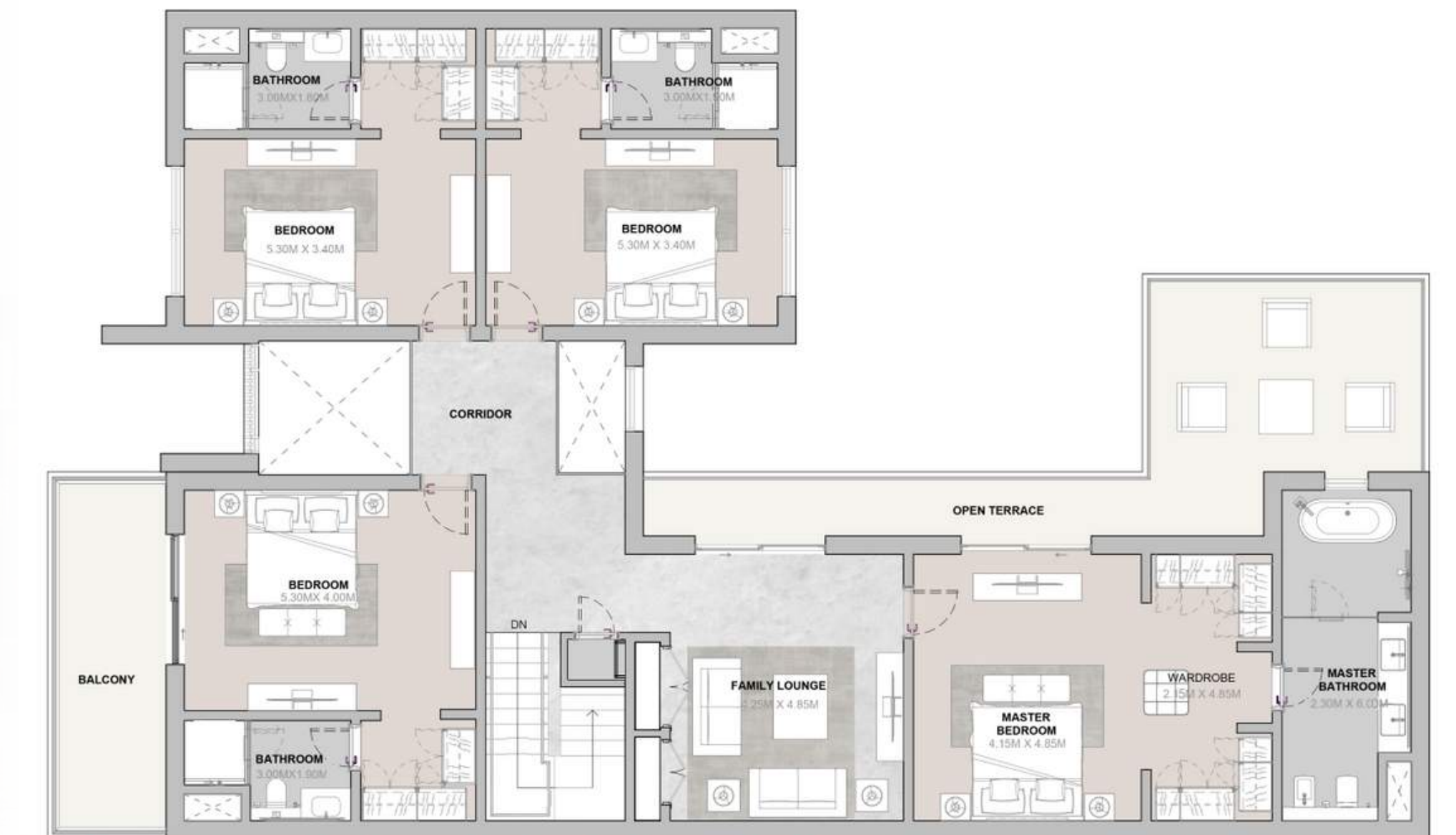


Villa 5 slaapkamers

Begane grond

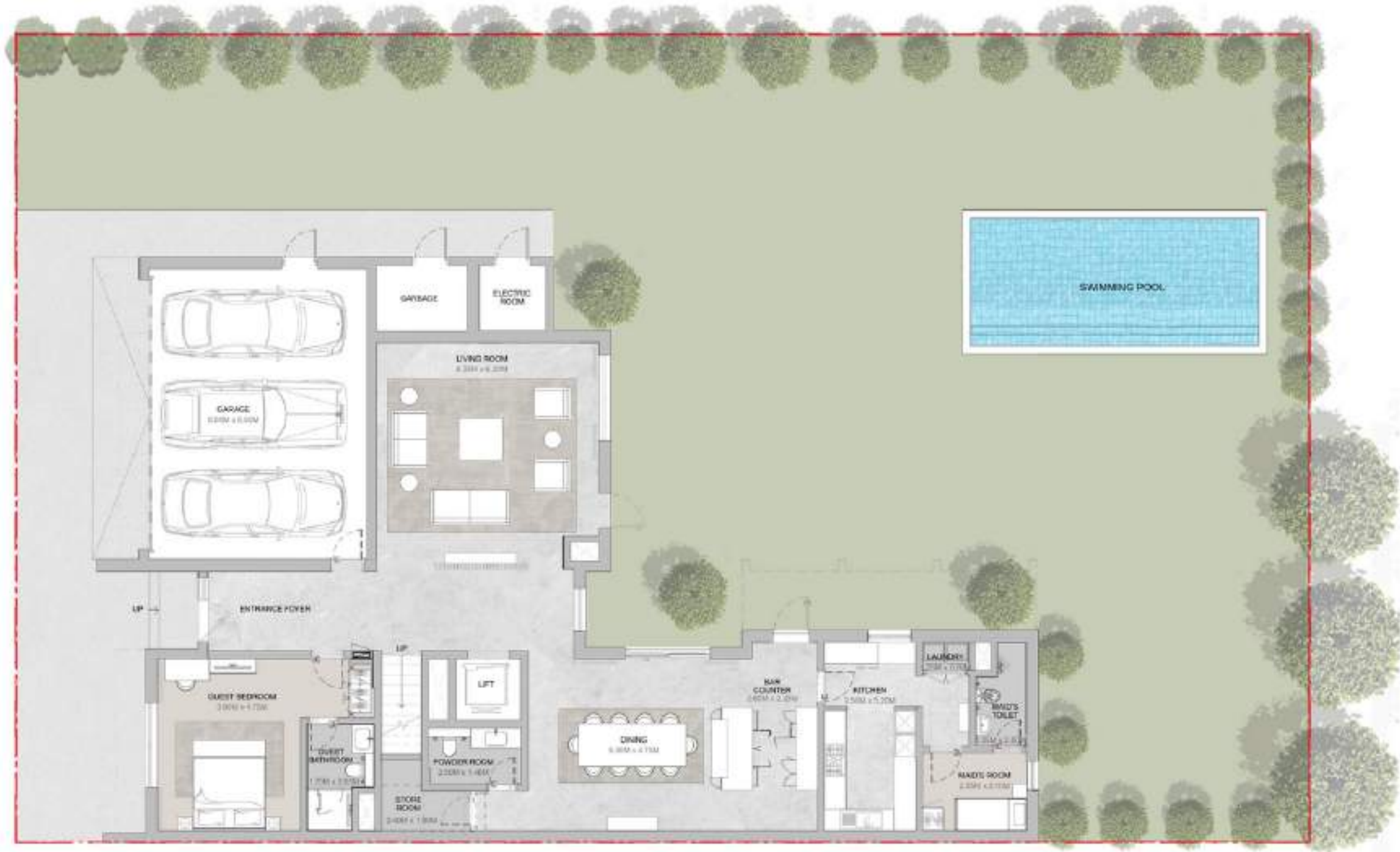
Perceeloppervlakte: **578 - 650m²**

m²: **540m²**



Villa 5 slaapkamers
Eerste verdieping

Perceeloppervlakte: **578 - 650m²**
m²: **540m²**



Villa 6 slaapkamers

Begane grond

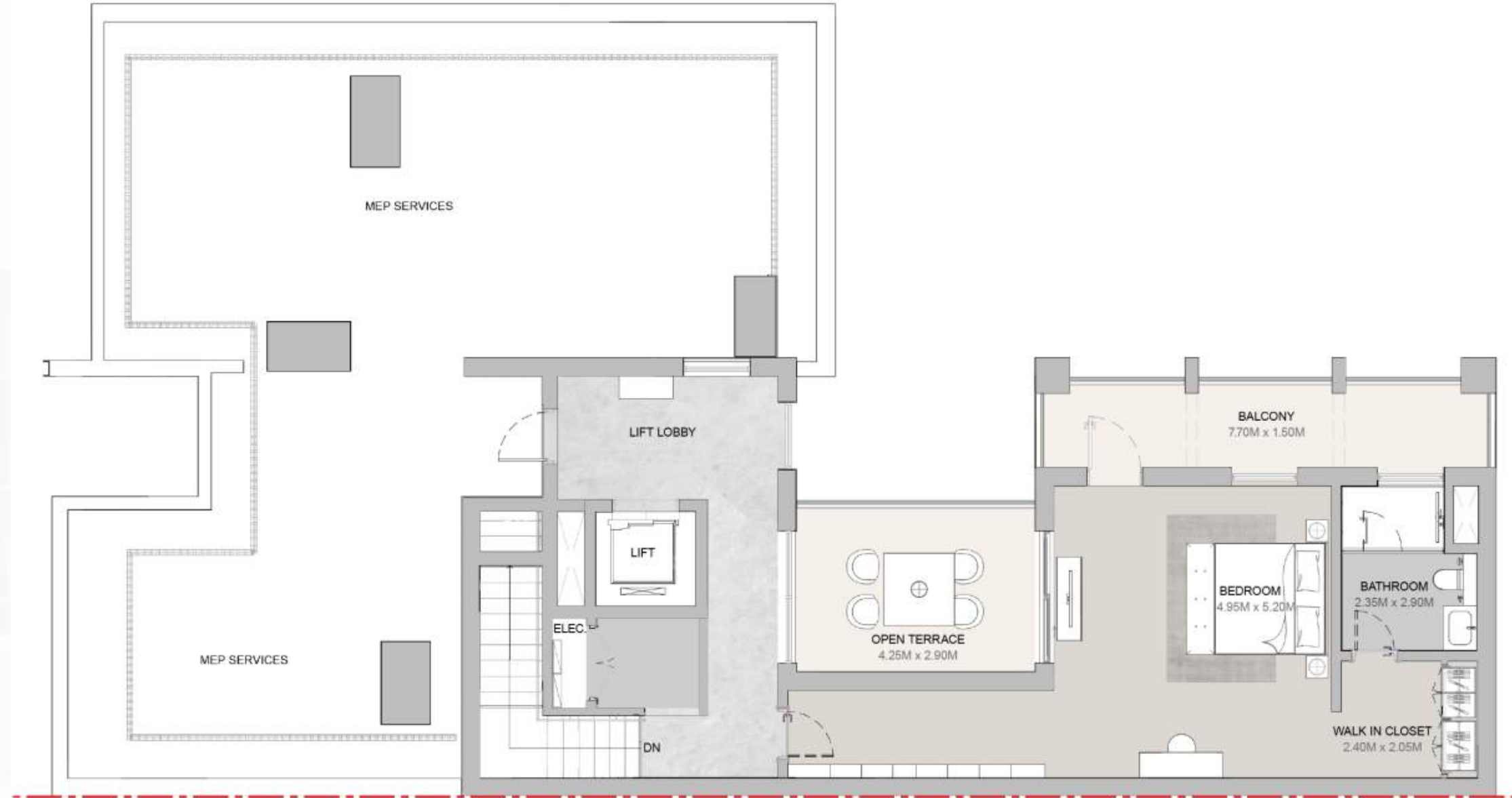
Perceeloppervlakte: **810m²**

m²: **668m²**



Villa 6 slaapkamers
Eerste verdieping

Perceeloppervlakte: **810m²**
m²: **668m²**



Villa 6 slaapkamers
Tweede verdieping

Perceeloppervlakte: **810m²**
m²: **668m²**





















Voorzieningen

- Clubhuis
- Buurt winkelcentrum
- 7 parken
- Botanische tuin
- Buiten fitnessruimte
- Groep fitnessveld
- Hardloopbaan
- Basketbalveld
- Skate park
- Padelbanen
- Yoga veld
- Kinderspeeltuin
- Vijver
- BBQ-gedeelte
- Hondenpark





Clubhuis



Clubhuis







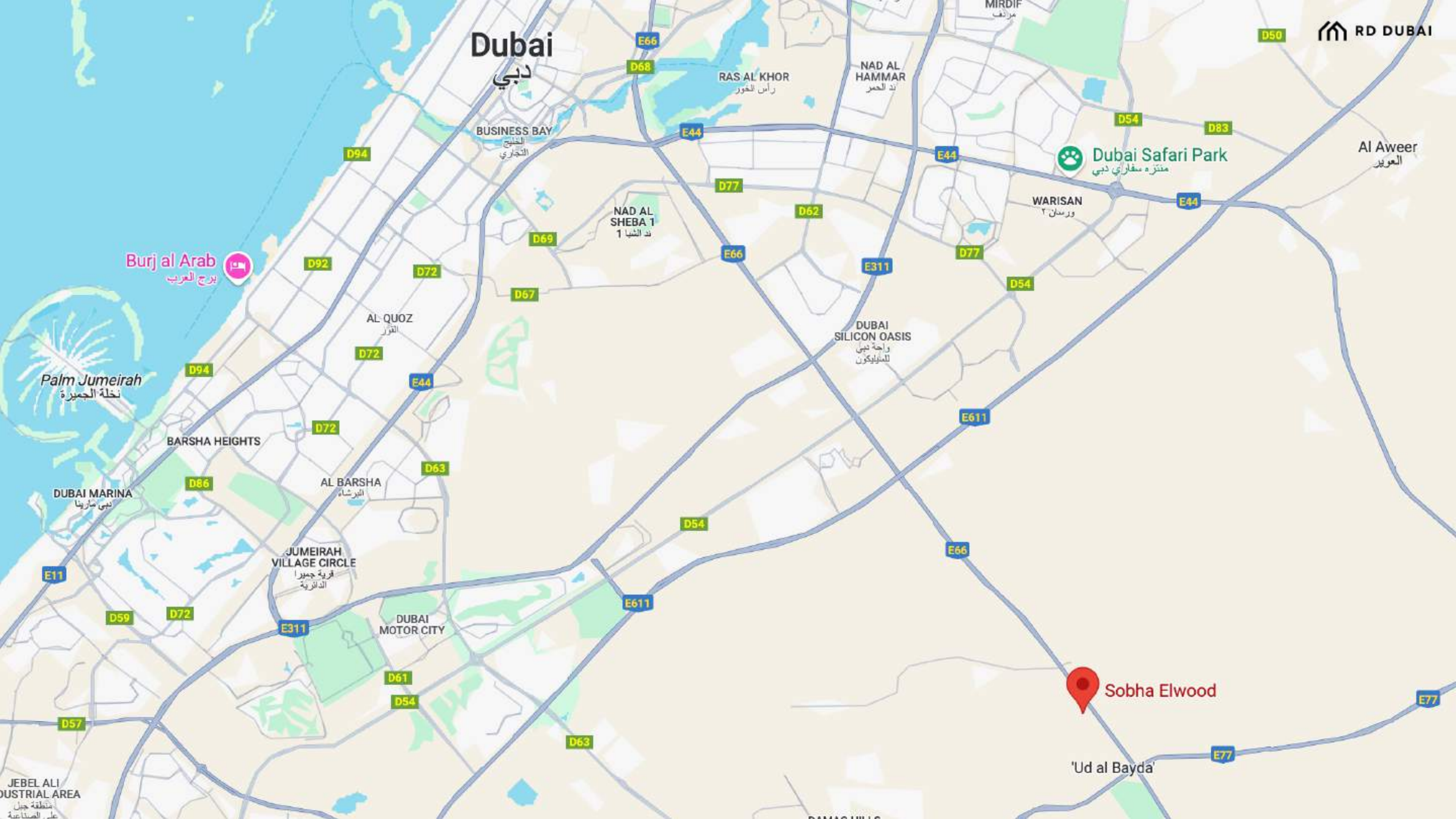
BRISTLECONE PARK











Dubai
دبي

RD DUBAI

Dubai Safari Park
منتزه سفاري دبي

Burj al Arab
برج العرب

Palm Jumeirah
نخلة الجميرة

BARSHA HEIGHTS

DUBAI MARINA
دبي مارينا

AL BARSHA
البرشاء

JUMEIRAH VILLAGE CIRCLE
قرية جميرا الدائرية

DUBAI MOTOR CITY

DUBAI SILICON OASIS
واحة دبي للمبايكون

Sobha Elwood

'Ud al Bayda'

JEBEL ALI INDUSTRIAL AREA
منطقة جبل علي الصناعية



SOBHA HARTLAND

SOBHA ONE

SOBHA HARTLAND II

THE'S

SOBHA SEAHAVEN

VERDE BY SOBHA

SOBHA ORRIC

SOBHA RESERVE

SOBHA ELWOOD





Specificaties

- Villa 4 slaapkamers vanaf €1.975.000 euro (exclusief 4% DLD fee) * / 461m²
- Villa 5 slaapkamers vanaf €2.320.000 euro (exclusief 4% DLD fee) * / 540m²
- Villa 6 slaapkamers vanaf €2.875.000 euro (exclusief 4% DLD fee) * / 668m²
- Locatie: Dubailand
- Oplevering: Q4 2027
- 60/40 betalingsplan - 60% tijdens de constructiefase, 40% bij oplevering
- Parkeren op eigen terrein
- Ontwikkeling van een gehele community
- Project verleent zich voor de flipstrategie**

*Op elk object dat in Dubai wordt aangekocht betaalt de investeerder 4% van de aankoopsom in de vorm van DLD kosten, vergelijkbaar met de overdrachtsbelasting in Nederland.

** Een flipstrategie houdt in dat het object wordt aangekocht om door te verkopen met winst (vaak nog voordat de oplevering heeft plaatsgevonden).

Payment plan

INSTALMENT	DATE	PAYMENT IN %
ON BOOKING	ON BOOKING DATE	20%
1ST	6 MONTHS FROM BOOKING DATE	10%
2ND	12 MONTHS FROM BOOKING DATE	10%
3RD	18 MONTHS FROM BOOKING DATE	10%
4TH	24 MONTHS FROM BOOKING DATE	10%
ON COMPLETION		40%



RD DUBAI

SOBHA

REALTY