

# ATTO2 V2.1.0 OTA Ankündigung

**Release: Dezember 2025 / Jänner 2026**



# INHALT

- Überblick
- Neue Funktionen
- Optimierungen



# Überblick

---





# Überblick

## Neue Funktionen:

- Personalisierte Verknüpfung zwischen Fahrzeugeinstellungen und Benutzerkonto (BYD App Version  $\geq$ V2.8.0).
- Cloud-Datenverwaltungsfunktion.
- Energieverbrauchsanalyse-Funktion.
- Aktivierung des BYD Assistant über die Lenkradtasten bei ausgeschaltetem PAD-Bildschirm.
- Sprachsteuerung zum Deaktivieren von Heizungs- und Lüftungsmodi im BYD Assistant.
- DMS-Pop-up zur Erkennung einer Gesichtsverdeckung.
- Unterstützung für Android Auto & Apple CarPlay in einigen Ländern.
- Gemeinsamer Fahrmodus für ICC und LDA.

## Optimierungen:

- Optimierung der Funktionalität von Android Auto & Apple CarPlay.
- Optimierung der Umschaltlogik des Radiosignals zur Verbesserung der Benutzererfahrung.
- Aktualisierung der System-UI-Anzeige und der Text-Hinweise zur besseren Verständlichkeit.
- Optimierung der Deaktivierungsbedingungen für ICC, sodass eine Deaktivierung auch möglich ist, wenn ICC nicht aktiviert ist.
- Optimierung der Hintergrundbeleuchtungs-Anpassungsstrategie für PAD und Kombiinstrument.
- Optimierung der Radar-Warnentfernung beim Wechsel von „P/N“ zu „D“.

# Neue Funktionen

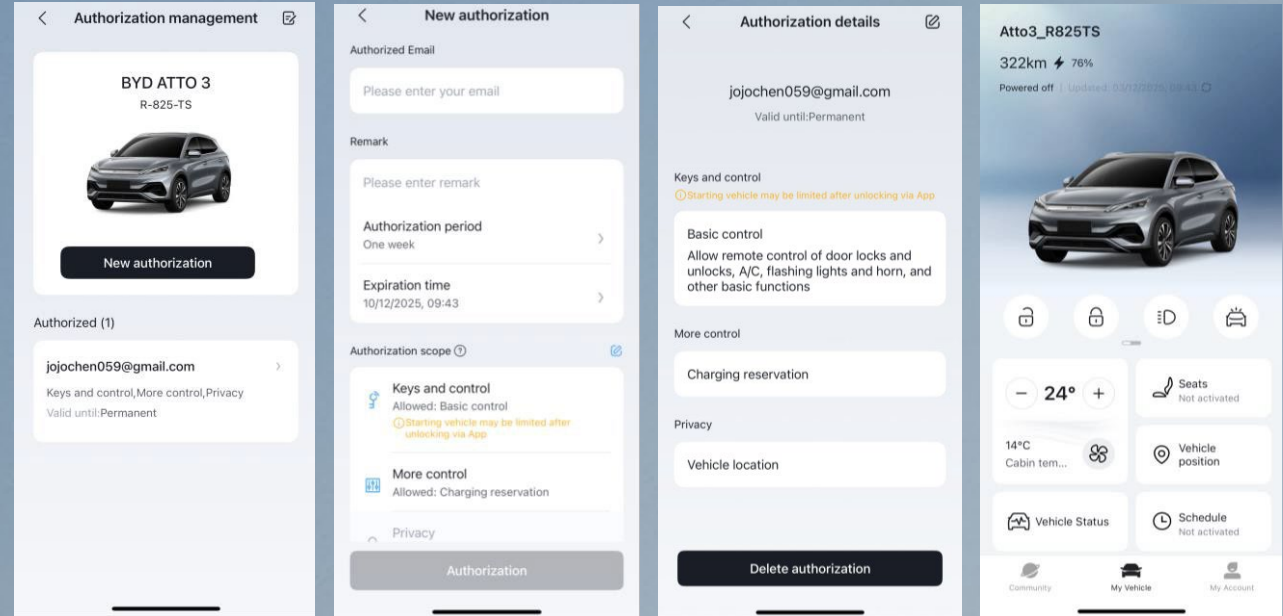
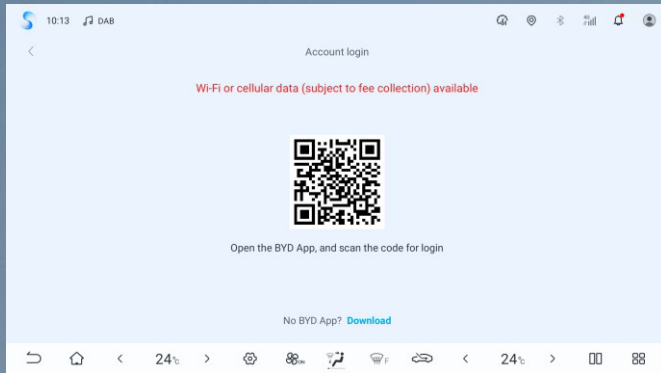
---



# Neue Funktionen

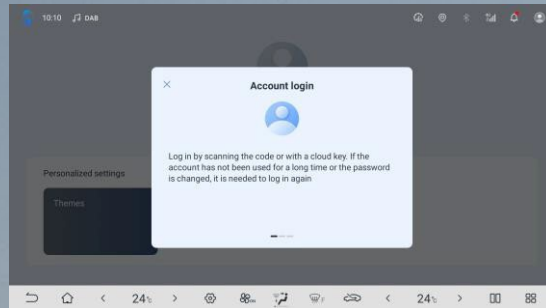
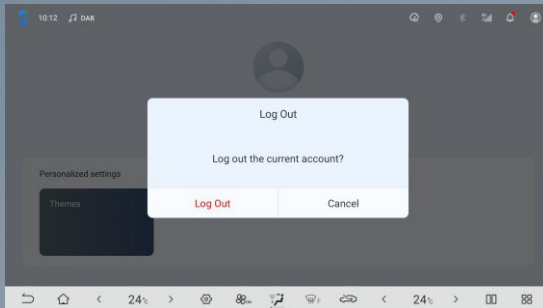
## 01 Verknüpfung des Fahrzeugkontos mit einer Speicherfunktion für anpassbare Designs.

- Mobile-App-Funktionen  
Anmeldung in der Mobile App per QR-Code  
Autorisierung des Mobile-App-Schlüssels  
(BYD App Version  $\geq$  V2.8.0).



### • Fahrzeugseitige Kontofunktionen

QR-Code-Anmeldung/-Abmeldung, persönliche Informationseinstellungen, Personalisierungseinstellungen, Integrierte Speicherfunktionen für Sitz, Rückspiegel und elektrische Lenksäule, anpassbare Designs, Ambientebeleuchtungs-Speicher, Cloud-Schlüssel-Entriegelung und Kontoanmeldung (gilt je nach Ausstattung für unterschiedliche Modelle).



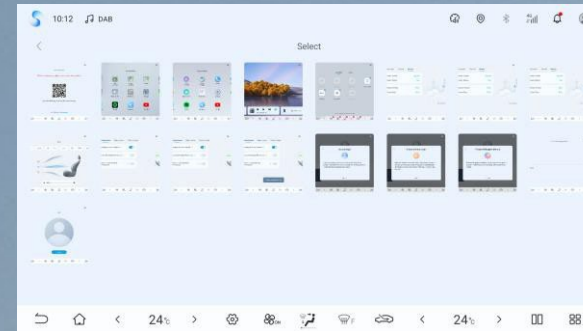


# Neue Funktionen

## 01 Verknüpfung des Fahrzeugkontos mit einer Speicherfunktion für anpassbare Designs.

- **Persönliche Informationseinstellungen**

Avatar ändern: Es können nur lokal gespeicherte Bilder verwendet werden.



- **32 Länder:**

Vereinigtes Königreich

Italien

Israel

Ungarn

Griechenland

Spanien

Slowenien

Slowakei

Zypern

Schweiz

Schweden

Portugal

Norwegen

Malta

Rumänien

Luxemburg

Litauen

Lettland

Kroatien

Tschechien

Niederlande

Finnland

Frankreich

Deutschland

Dänemark

Polen

Island

Belgien

Bulgarien

Österreich

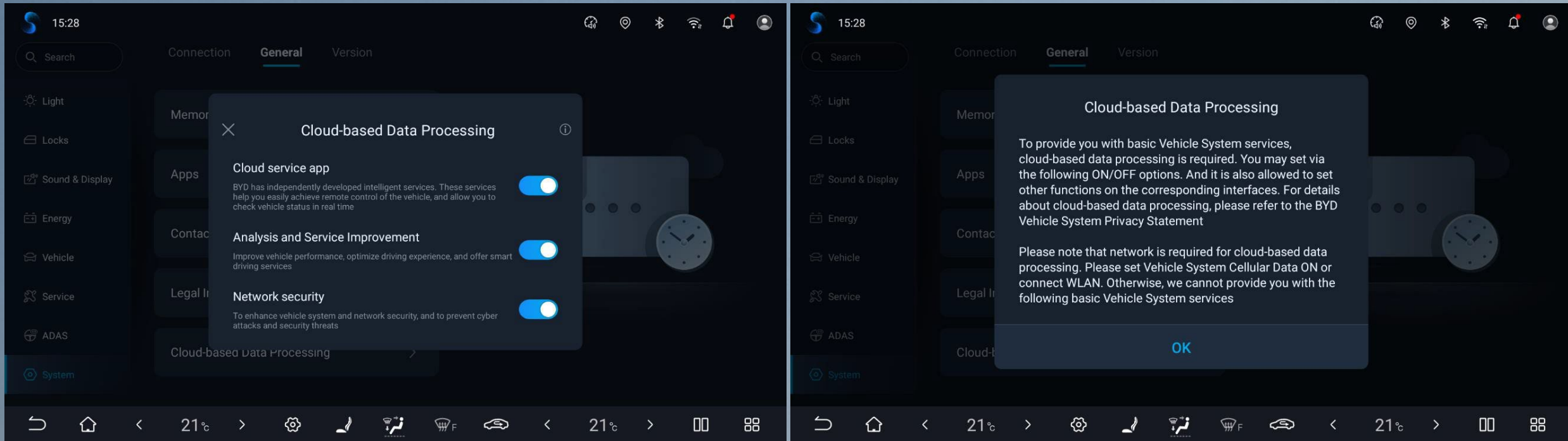
Estland

Irland

# Neue Funktionen

## 02 Hinzufügen der Cloud-Datenverwaltung.

Standardmäßig eingeschaltet



Wir nehmen den Schutz Ihrer Privatsphäre und Ihrer Daten sehr ernst.

Sobald das Fahrzeug mit dem Internet (WLAN oder mobile Daten) verbunden ist, lädt das System ausschließlich die erforderlichen, sicher verarbeiteten Daten automatisch in die Cloud hoch, um Servicequalität und Sicherheit zu gewährleisten.

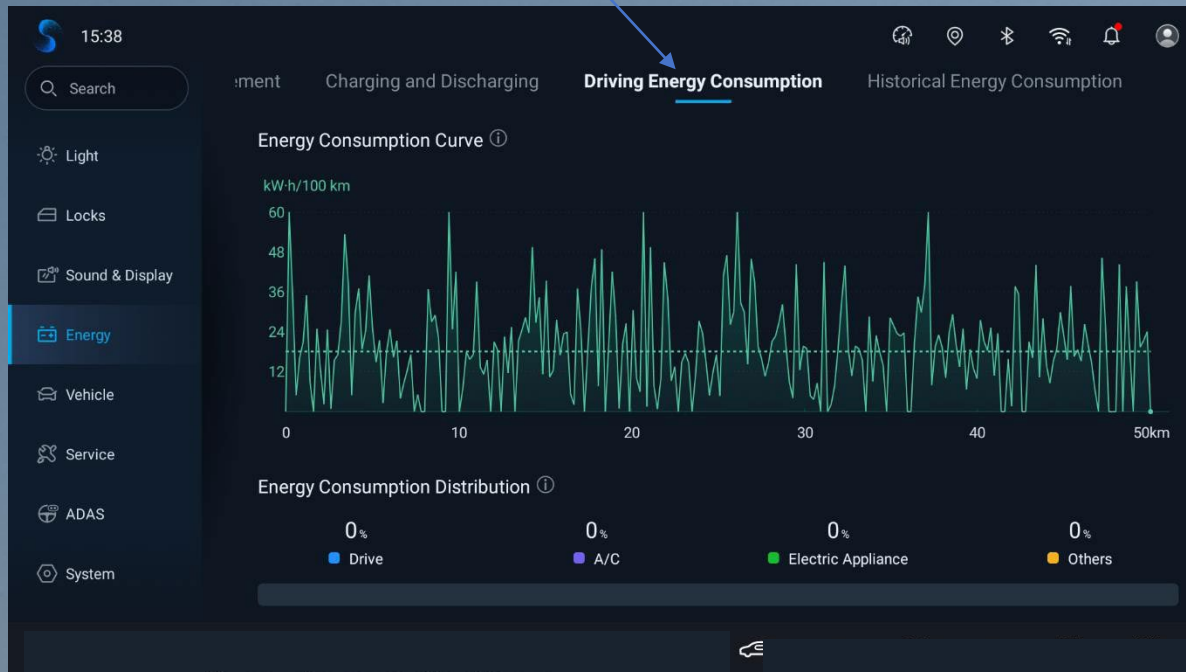
Die folgenden drei Optionen können Sie jederzeit einsehen sowie einzeln aktivieren oder deaktivieren unter:

**Einstellungen > Systemeinstellungen > Allgemein > Cloud-Datenverwaltung**



# Neue Funktionen

## 03 Hinzufügen der Energieverbrauchsanalyse-Funktion.



### Energy Consumption Curve

1. The chart shows the equivalent energy consumption curve for the last 50 km driving
2. The energy consumption distribution of the specific trip is calculated and shown below the chart
3. The energy consumption statistics exclude data of energy consumption in parking, but only contain data of energy consumption in driving
4. Energy consumption distribution is displayed after about 1 km of driving

### Energy Consumption Distribution

- Energy consumption distribution refers to the proportions of energy consumed by the drive, A/C, electrical appliances, and others in the last 50 km
1. Drive: energy consumed by the motor to drive
  2. A/C: energy consumed by the A/C and its accessories
  3. Electrical appliances: energy consumed by the instrument, the Center Screen, the lighting system, and other on-board electrical appliances
  4. Others: energy consumed for Vehicle To Load and for optimize thermal management and other performance

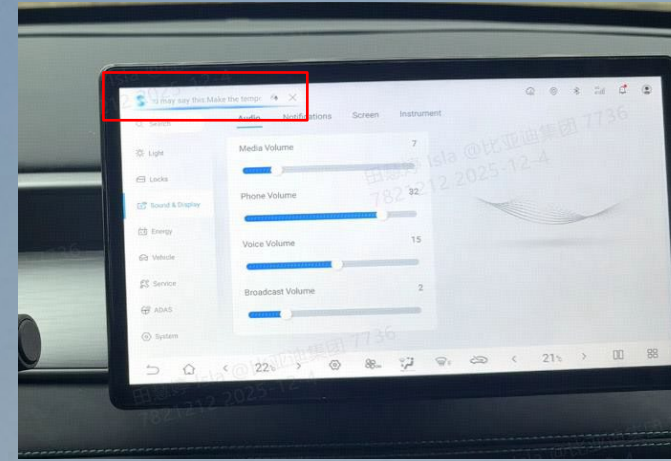


# Neue Funktionen

## 04 Aktivierung des BYD Assistant über die Lenkradbedienung bei ausgeschaltetem Bildschirm.

- **Sprachsteuerungstasten**

Bei ausgeschaltetem Bildschirm wird durch Drücken der Sprachsteuerungstaste der Bildschirm aktiviert und die Sprachleiste geöffnet.



## 05 Hinzufügen der Sprachsteuerung zum Ausschalten von Heizungs- und Lüftungsmodi.

Hi BYD, Heizung ausschalten

Heizung deaktiviert

Hi BYD, Lüftung ein-/ausschalten

Lüftung ein-/ausgeschaltet

# Neue Funktionen

## 06 Popup-Hinweis im Kombiinstrument zur Erkennung von Gesichtsverdeckung hinzugefügt.

- Wenn das Multimediasystem ein Signal zur Gesichtsverdeckung vom DMS empfängt und die Fahrzeuggeschwindigkeit über 10 km/h liegt, zeigt das PAD die Meldungen „Fahrerüberwachungssystem nicht verfügbar“ und „Gesichtserkennung eingeschränkt“ an, sobald eine Verdeckung von Gesicht, Mund oder Augen erkannt wird.

## 07 Android Auto- und Apple-CarPlay-Unterstützung für ausgewählte Länder hinzugefügt.

- Kroatien
- Rumänien
- Tschechische Republik
- Zypern
- Bulgarien
- Slowakei
- Serbien





# Optimierungen

---



# Optimierungen

## 01 Optimierung der Android Auto & Apple CarPlay Funktionalität.

### Android Auto

- Alle Funktionen sind im **P-Gang** verfügbar.
- In **allen anderen Gängen** können ausschließlich **Sprachfunktionen** genutzt werden.
- **Videowiedergabe** wird nicht unterstützt.
- **Eingabemethode, Einstellungen und Eingabelänge** sind in der Nutzung nicht mehr eingeschränkt.



### Car Play/Android Auto Pop-up-Anzeigeregeln

- Bei eingelegtem **R-Gang** und aktivierter **Rückfahrkamera** dürfen **Car Play/Android Auto-Pop-ups nicht überdeckt** werden.
- Bei **nicht eingelegtem R-Gang** oder außerhalb der Rückfahrkamera-Ansicht werden **Car Play/Android Auto-Pop-ups normal angezeigt**.

### Hinweis bei drahtlosem Car Play/Android Auto und WLAN

- Wenn Nutzer während der Verwendung von **drahtlosem Car Play/Android Auto** WLAN über die Statusleiste aktivieren, wird ein **Pop-up-Hinweis** angezeigt.

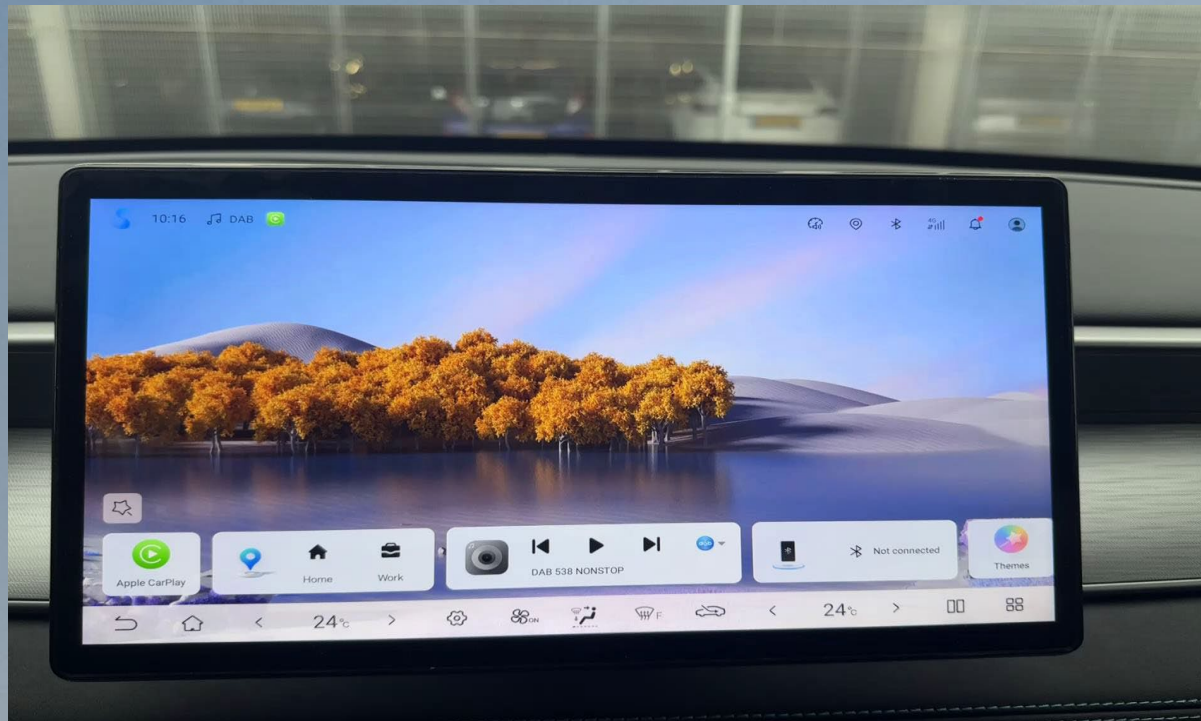


# Optimierungen

## 01 Optimierung der Android Auto & Apple CarPlay Funktionalität.

### Car Play-Interface – Navigationslogik

- Bei Nutzung der **Car Play-Oberfläche** führt ein Klick auf das **App-Center-Symbol** in der Navigationsleiste dazu, dass **Car Play in den Hintergrund** wechselt.
- Durch erneutes Klicken auf das **App-Center-Symbol** wird die **Car Play-Hauptoberfläche** wieder geöffnet.



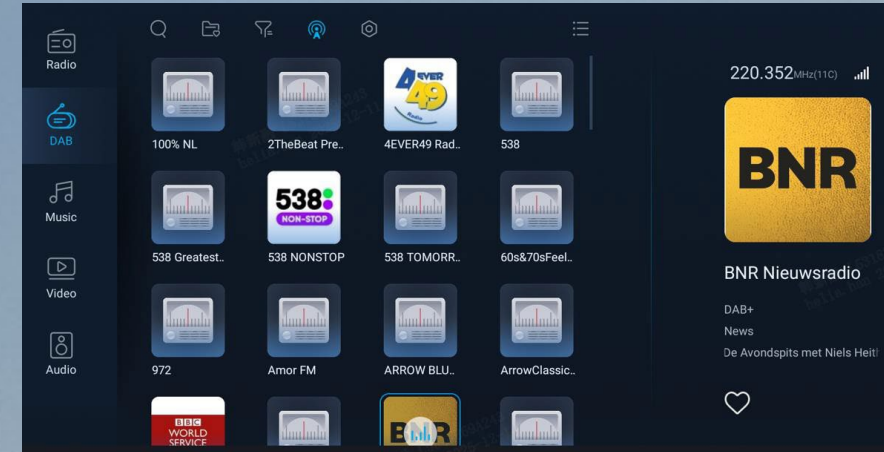


# Optimierungen

## 02 Optimierung der Umschaltlogik des Radiosignals zur Verbesserung der Benutzererfahrung.

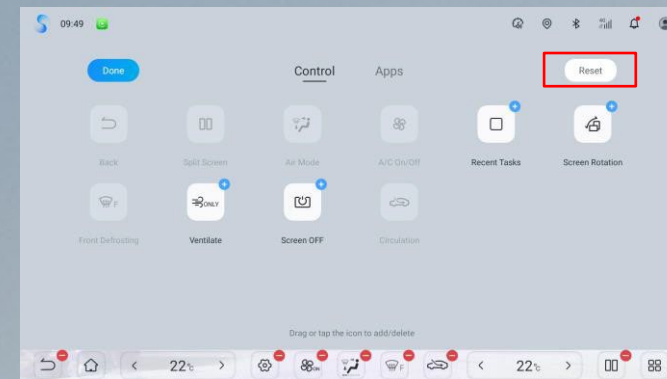
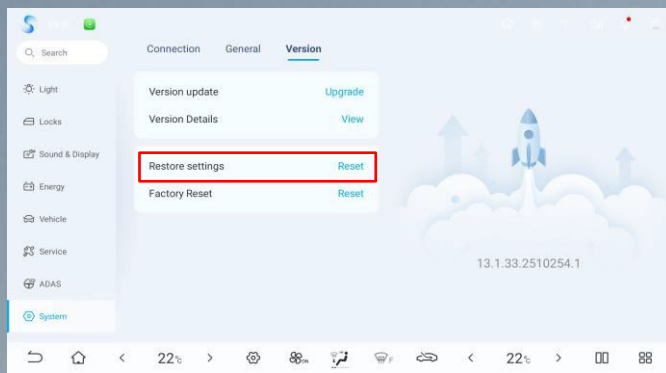
### Neue Radio Funktionen

- Unterstützt den automatischen Wechsel zwischen **FM und DAB** und sucht selbstständig nach **Alternativsendern mit identischem Inhalt**, um die Umschaltgeschwindigkeit und Stabilität beim Senderwechsel zu verbessern.
- **Bei schwachem klassischen Rundfunksignal:**  
Automatischer Wechsel zu **Streaming-Radio mit identischem Inhalt**, um eine **unterbrechungsfreie Wiedergabe** sicherzustellen.



## 03 Optimierung der System-UI-Darstellung und der Texthinweise.

- Reset-Funktion zur Anpassungsoberfläche der Navigationsleiste hinzugefügt
- Einstellungen zurücksetzen → Bluetooth standardmäßig aktiviert



# Optimierungen

## 03 Optimierung der System-UI-Darstellung und der Texthinweise.

### • Icons & Themes

Das Karten-Icon im App Center passt sich nicht an die Theme-Skins an. Es behält ausschließlich die einheitlich abgerundeten Ecken bei.



### • Navigationsleiste

Bei eingelegtem R-Gang und aktivierter Rückfahrkamera kann die Statusleiste weder heruntergezogen noch angetippt werden.

Zusätzlich wird dem Dock eine Maske hinzugefügt, wodurch es nicht anklickbar ist.



# Optimierungen

## 04 Optimierung der Deaktivierungsbedingungen für ICC, sodass eine Deaktivierung auch möglich ist, wenn ICC nicht aktiviert ist.

### ICC-Schalterregeln

- Inaktiver Zustand: Der Schalter kann ausgeschaltet werden.
- Nicht zulässige Bedienung: Antippen löst eine Meldung aus: „Bitte verlassen Sie zuerst das ADAS.“

### Beenden der Fahrassistenz

- (ICC aktiv) Betätigung der Bremse in jedem Gang.

