

ATTO3 V2.1.0 OTA Ankündigung

BYD
SERVICE

Release: Q1 2026

19.01.2026



BYD
Austria

INHALT

- Überblick
- Neue Funktionen
- Optimierungen



Überblick



Überblick

NEUE FUNKTIONEN:

- Personalisierte Verknüpfung von Fahrzeug- und Benutzerkonto zur Speicherung der individuellen Fahrereinstellungen.

(Erfordert ein Update der BYD App auf Version 2.8.0 oder höher)

- Neue Funktion zur Analyse des Energieverbrauchs.
- Möglichkeit, den Sprachassistenten über die Lenkradtaste zu aktivieren, auch wenn der Bildschirm ausgeschaltet ist.
- Intelligente Sprachsteuerung zum Ein- und Ausschalten von Heizung und Lüftung.
- Neue Einstellmöglichkeit zur Begrenzung des AC-Ladestroms.

OPTIMIERUNGEN:

- Optimierung der Android Auto- und Apple CarPlay-Funktion.
- Optimierung der Darstellung der System-Benutzeroberfläche (UI).
- Optimierung der Abschaltbedingungen des ICC, sodass dieser auch deaktiviert werden kann, wenn er nicht aktiv ist.
- Optimierung der Warnfunktion bei Abnormalitäten der Anhänger-Stromschnittstelle.
- Optimierung der Logik zur Aktivierung der automatischen Scheibenwischer.
- Optimierung der mehrsprachigen Systemübersetzungen.

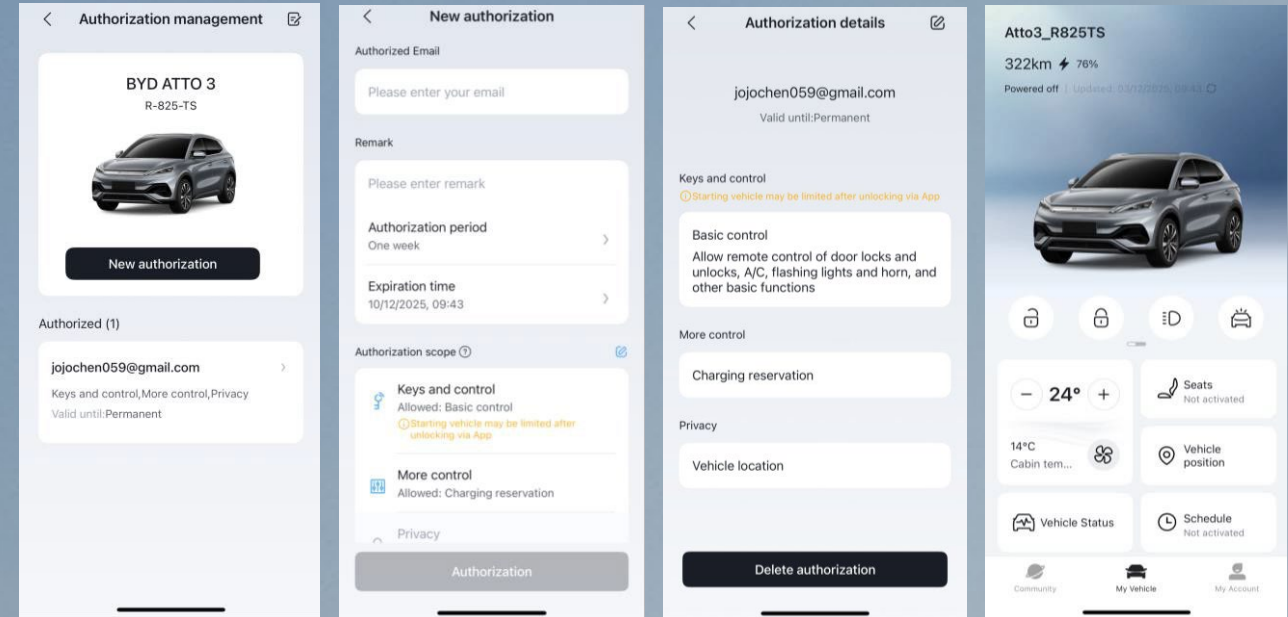
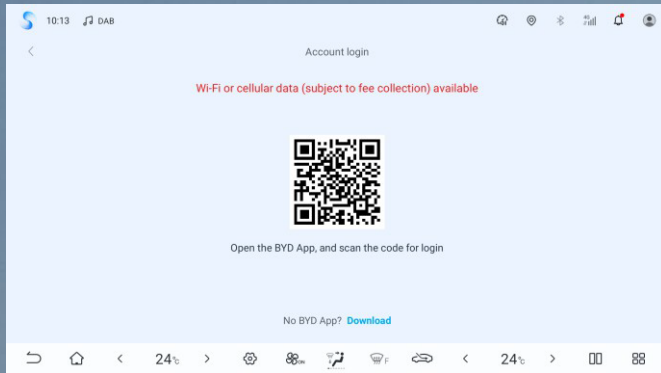
Neue Funktionen



Neue Funktionen

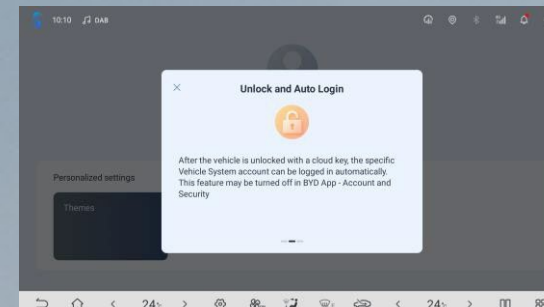
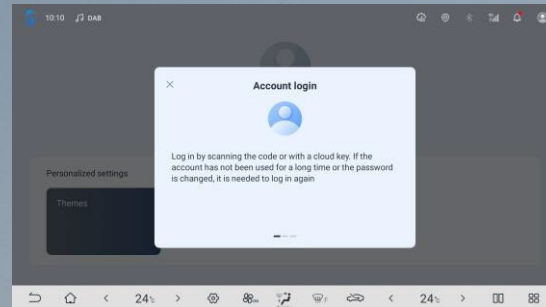
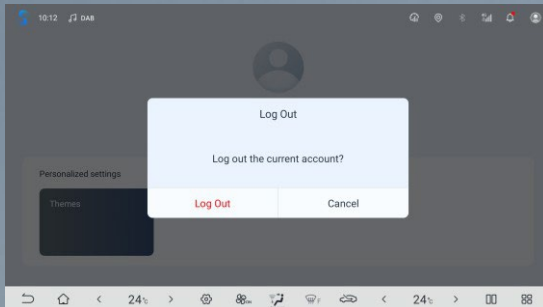
01 Verknüpfung des Fahrzeugkontos mit einer Speicherfunktion für anpassbare Designs.

- Mobile-App-Funktionen
Anmeldung in der Mobile App per QR-Code
Autorisierung des Mobile-App-Schlüssels
(BYD App Version \geq V2.8.0).



• Fahrzeugseitige Kontofunktionen

QR-Code-Anmeldung/-Abmeldung, persönliche Informationseinstellungen, Personalisierungseinstellungen, Integrierte Speicherfunktionen für Sitz, Rückspiegel und elektrische Lenksäule, anpassbare Designs, Ambientebeleuchtungs-Speicher, Cloud-Schlüssel-Entriegelung und Kontoanmeldung (gilt je nach Ausstattung für unterschiedliche Modelle).

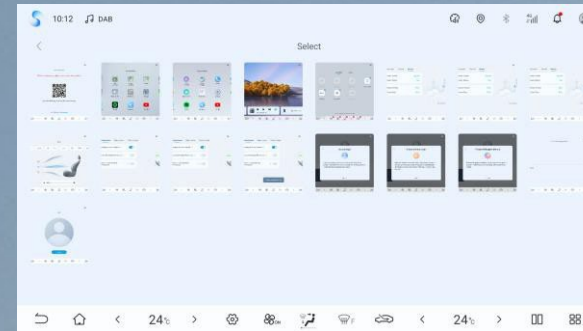


Neue Funktionen

01 Verknüpfung des Fahrzeugkontos mit einer Speicherfunktion für anpassbare Designs.

- **Persönliche Informationseinstellungen**

Avatar ändern: Es können nur lokal gespeicherte Bilder verwendet werden.



- **32 Länder:**

Vereinigtes Königreich

Italien

Israel

Ungarn

Griechenland

Spanien

Slowenien

Slowakei

Zypern

Schweiz

Schweden

Portugal

Norwegen

Malta

Rumänien

Luxemburg

Litauen

Lettland

Kroatien

Tschechien

Niederlande

Finnland

Frankreich

Deutschland

Dänemark

Polen

Island

Belgien

Bulgarien

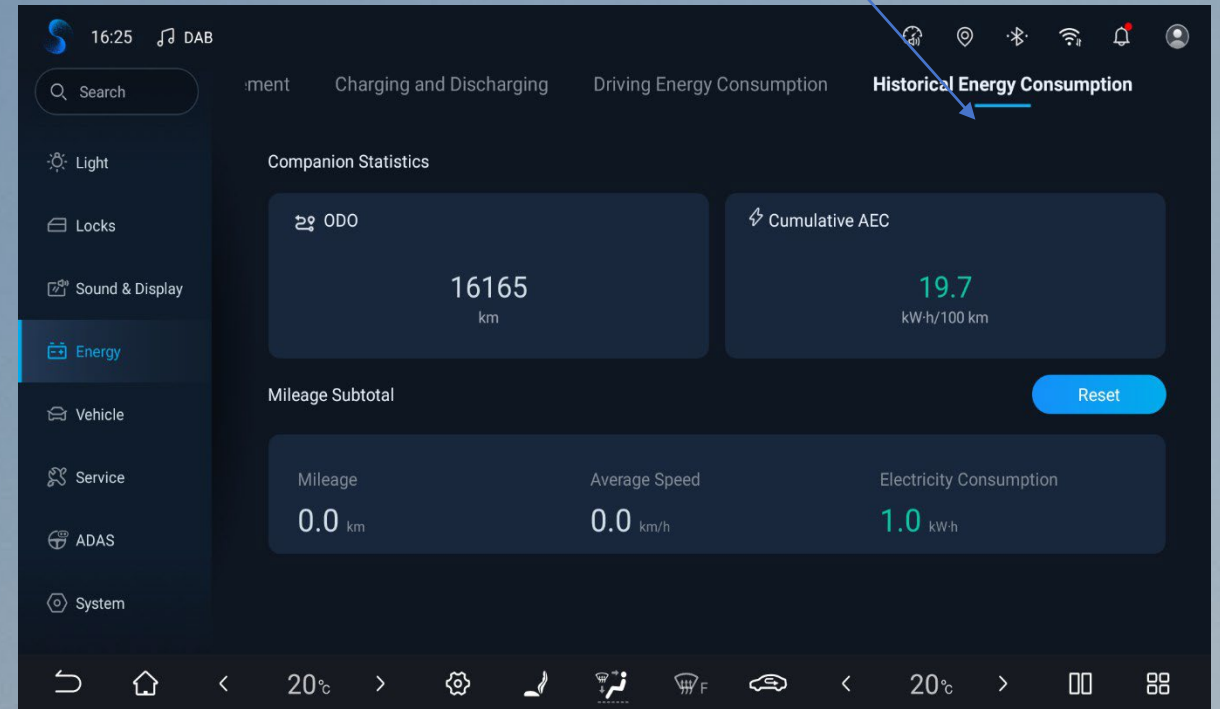
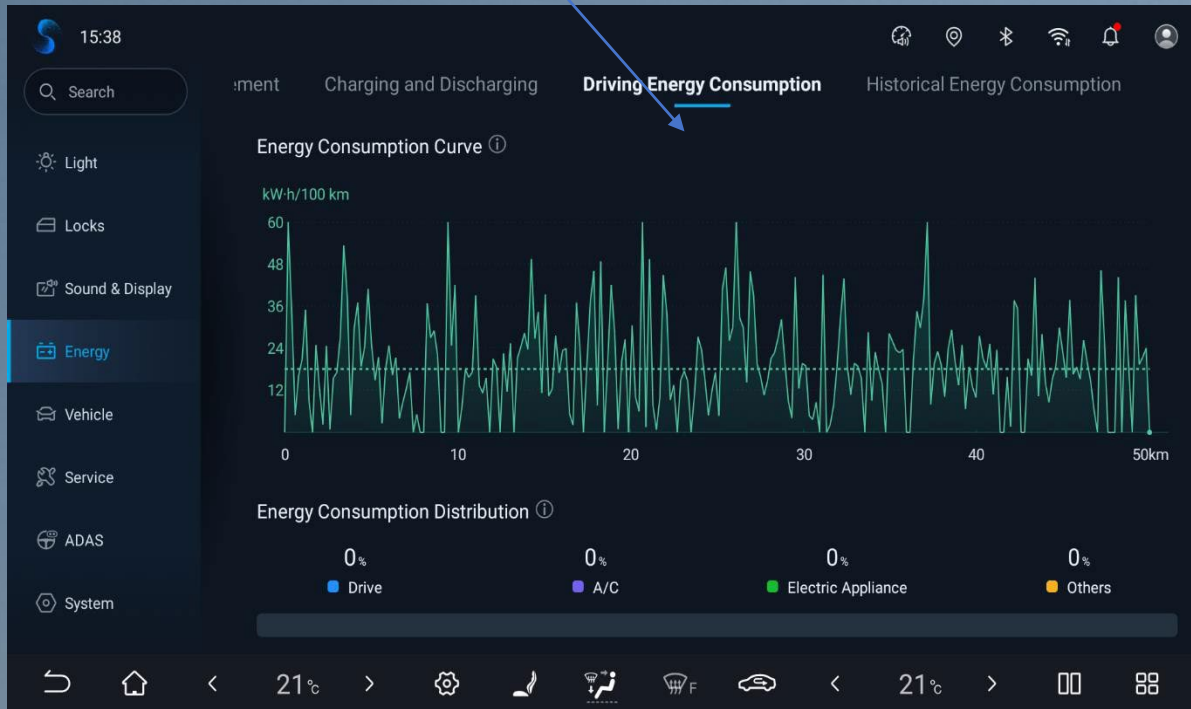
Österreich

Estland

Irland

Neue Funktionen

02 Hinzufügen der Energieverbrauchsanalyse-Funktion.



Energy Consumption Curve

1. The chart shows the equivalent energy consumption curve for the last 50 km driving
2. The energy consumption distribution of the specific trip is calculated and shown below the chart
3. The energy consumption statistics exclude data of energy consumption in parking, but only contain data of energy consumption in driving
4. Energy consumption distribution is displayed after about 1 km of driving

Driving Energy

Show the driving energy consumption curve and its distribution for the nearest 50km.

Historical Energy

Track the vehicle's total mileage and average power consumption since it left the factory.

Add energy consumption analysis function.

Users can view the driving energy consumption and historical energy consumption in "Settings > Energy".

Energy Consumption Distribution

Energy consumption distribution refers to the proportions of energy consumed by the drive, A/C, electrical appliances, and others in the last 50 km

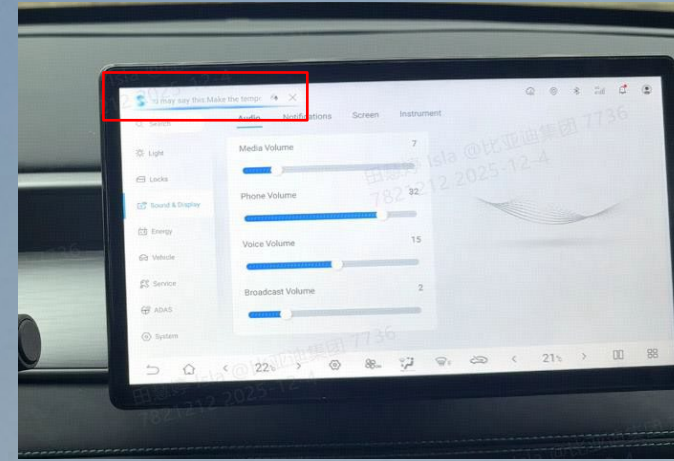
1. Drive: energy consumed by the motor to drive
2. A/C: energy consumed by the A/C and its accessories
3. Electrical appliances: energy consumed by the instrument, the Center Screen, the lighting system, and other on-board electrical appliances
4. Others: energy consumed for Vehicle To Load and for optimize thermal management and other performance

Neue Funktionen

03 Aktivierung des BYD Assistant über die Lenkradbedienung bei ausgeschaltetem Bildschirm.

- **Sprachsteuerungstasten**

Bei ausgeschaltetem Bildschirm wird durch Drücken der Sprachsteuerungstaste der Bildschirm aktiviert und die Sprachleiste geöffnet.



04 Hinzufügen der Sprachsteuerung zum Ausschalten von Heizungs- und Lüftungsmodi.

Hi BYD, Heizung ausschalten

Heizung deaktiviert

Hi BYD, Lüftung ein-/ausschalten

Lüftung ein-/ausgeschaltet

Neue Funktionen

05 Funktion zur Begrenzung des AC-Ladestroms hinzugefügt

6 A, 8 A, 10 A, 16 A, MAX

(Dieser Stromwert bezieht sich auf den Strom **je Phase** beim AC-Laden.)

Beispiel:

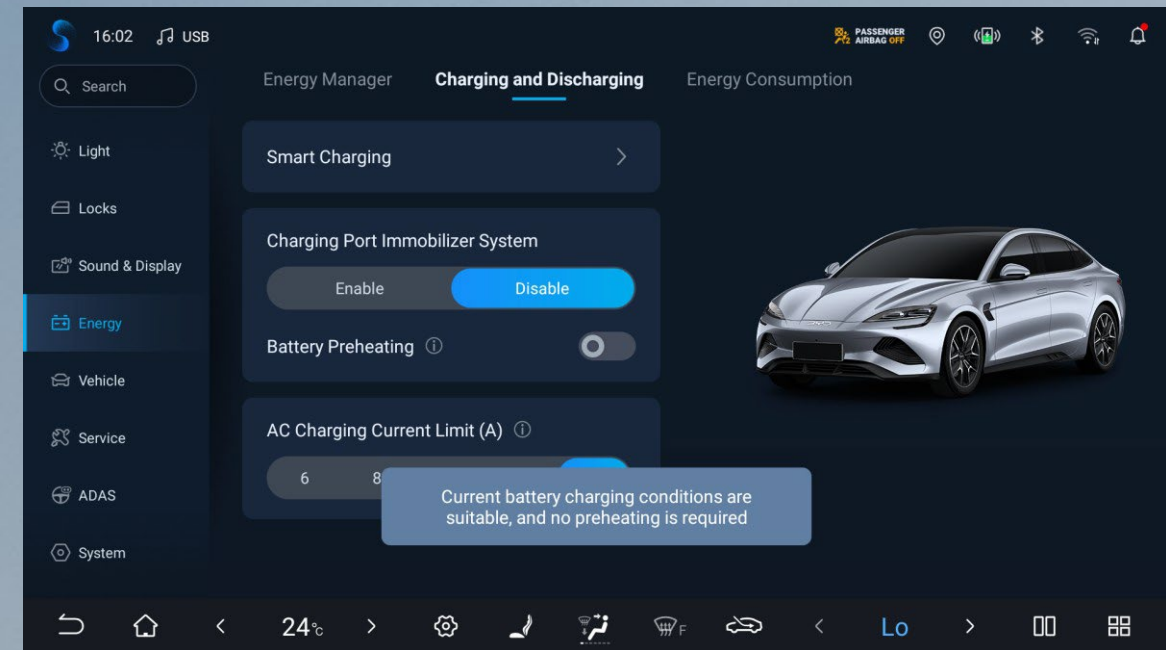
Bei einer **230-V-Dreiphasen-Ladestation** entspricht die Einstellung **16 A** dem Wert von **16 A pro Phase**, also **insgesamt 48 A über drei Phasen**.

Dies stellt den **maximalen Wert der AC-Ladeleistung** dar.

Anwendungsszenarien:

Die Begrenzung der Ladeleistung des Fahrzeugs hilft, eine Überlastung des Haushaltsnetzes sowie hohe Stromkosten während der Spitzenzeiten zu vermeiden.

- In Haushalten mit veralteter Elektroinstallation kann ein längeres Laden mit voller Leistung zu Überlastungen führen.
- In einigen Ländern gelten zeitabhängige Stromtarife (Staffeltarife) zu Spitzenzeiten, wodurch beim Laden mit maximaler Leistung sehr hohe Kosten entstehen können.



**Einstellungen → Energie → Laden und Entladen
→ AC Begrenzung des AC-Ladestroms**

Optimierungen



Optimierungen

01 Optimierung der Android Auto- und Apple CarPlay-Funktionalität.

- **Android Auto Produkt**

Im **P-Gang** sind alle Funktionen verfügbar.

In einem **Nicht-P-Gang** können nur Sprachfunktionen genutzt werden. Videowiedergabe wird nicht unterstützt.

Eingabemethode, Einstellungen und Eingabelänge sind nicht mehr eingeschränkt.

- **CP/AA Pop-up-Anzeigeregeln**

Bei eingelegtem **R-Gang** und aktivierter Rückfahrkamera dürfen **CP/AA-Pop-ups** nicht überdeckt werden.

Bei nicht eingelegtem R-Gang bzw. außerhalb der Rückfahrkamera-Ansicht werden **CP/AA-Pop-ups** normal angezeigt.

- **Hinweis bei drahtlosem CP/AA-WLAN**

Wenn Nutzer während der Verwendung von **drahtlosem CP/AA** WLAN über die Statusleiste aktivieren, erscheint ein Pop-up-Hinweis.



Optimierungen

02 Optimierung der System-UI-Darstellung und der Texthinweise.

- Reset-Funktion zur Anpassungsoberfläche der Navigationsleiste hinzugefügt
- Einstellungen zurücksetzen → Bluetooth standardmäßig aktiviert

