

SEAL V2.1.1 OTA Ankündigung

BYD
SERVICE

Release: Q1 2026

19.01.2026



BYD
Austria

INHALT

- Überblick
- Neue Funktionen
- Optimierungen



Überblick



Überblick

NEUE FUNKTIONEN:

- Personalisierte Verknüpfung von Fahrzeug- und Benutzerkonto zur Speicherung der individuellen Fahrereinstellungen.
- Unterstützung für Android Auto und Apple CarPlay in ausgewählten Ländern hinzugefügt.
- Möglichkeit, den Sprachassistenten über die Lenkradtaste zu aktivieren, auch wenn der Bildschirm ausgeschaltet ist.
- Erweiterte Sprachsteuerungsfunktionen im BYD Assistant: Heizung ausschalten sowie Lüftungsmodus ein-/ausschalten
- Cloud-Datenverwaltungsfunktion hinzugefügt.

OPTIMIERUNGEN:

- Optimierung der Umschaltlogik von Radiosendern zur Verbesserung des Nutzererlebnisses.
- Optimierung der Darstellung der System-Benutzeroberfläche (UI).
- Optimierung der Abschaltbedingungen des ICC, sodass dieser auch deaktiviert werden kann, wenn er nicht aktiv ist.
- Optimierung der mehrsprachigen Systemübersetzungen.

Neue Funktionen

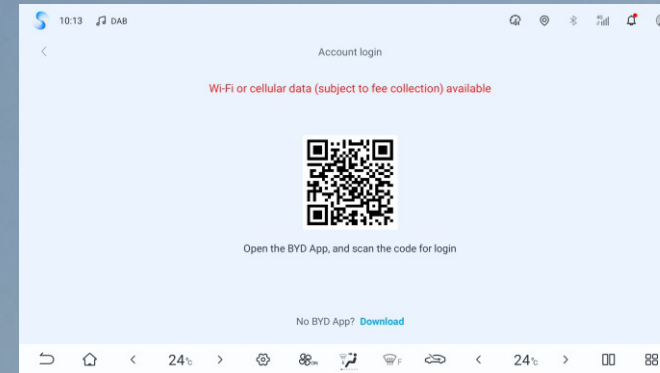


Neue Funktionen

01 Verknüpfung des Fahrzeugkontos mit einer Speicherfunktion für anpassbare Designs.

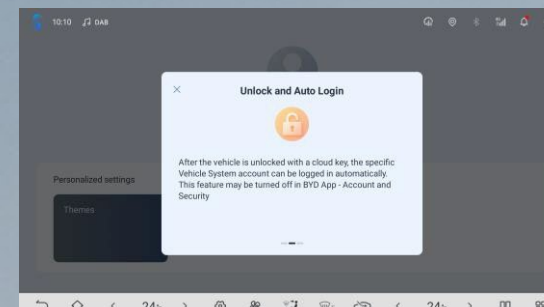
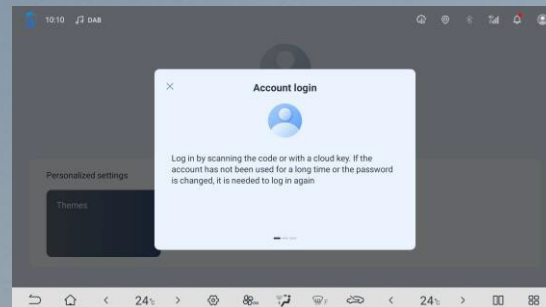
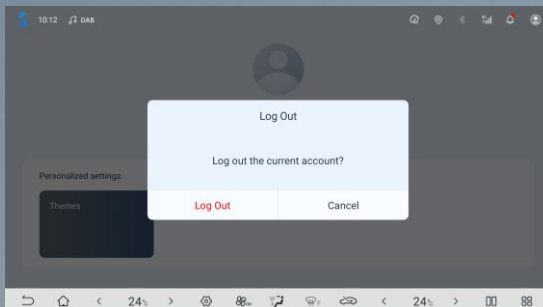
- Mobile-App-Funktionen

Anmeldung in der Mobile App per QR-Code
 Autorisierung des Mobile-App-Schlüssels
 (BYD App Version \geq V2.8.0).



- Fahrzeugseitige Kontofunktionen

QR-Code-Anmeldung/-Abmeldung, persönliche Informationseinstellungen, Personalisierungseinstellungen.
 Integrierte Speicherfunktionen für Sitz, Rückspiegel und elektrische Lenksäule, anpassbare Designs,
 Ambientebeleuchtungs-Speicher, Cloud-Schlüssel-Entriegelung und Kontoanmeldung
 (gilt je nach Ausstattung für unterschiedliche Modelle).

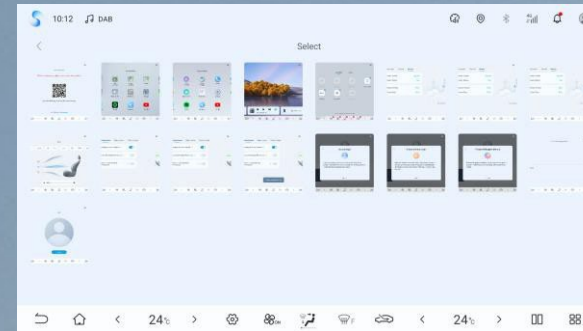


Neue Funktionen

01 Verknüpfung des Fahrzeugkontos mit einer Speicherfunktion für anpassbare Designs.

- **Persönliche Informationseinstellungen**

Avatar ändern: Es können nur lokal gespeicherte Bilder verwendet werden.



- **32 Länder:**

Vereinigtes Königreich

Italien

Israel

Ungarn

Griechenland

Spanien

Slowenien

Slowakei

Zypern

Schweiz

Schweden

Portugal

Norwegen

Malta

Rumänien

Luxemburg

Litauen

Lettland

Kroatien

Tschechien

Niederlande

Finnland

Frankreich

Deutschland

Dänemark

Polen

Island

Belgien

Bulgarien

Österreich

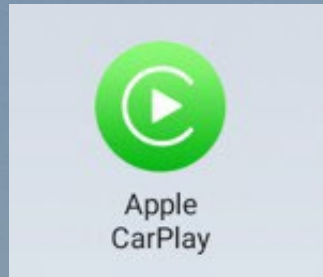
Estland

Irland

Neue Funktionen

02 Android Auto- und Apple-CarPlay-Unterstützung für ausgewählte Länder hinzugefügt.

- Kroatien
- Rumänien
- Tschechische Republik
- Zypern
- Bulgarien
- Slowakei
- Serbien

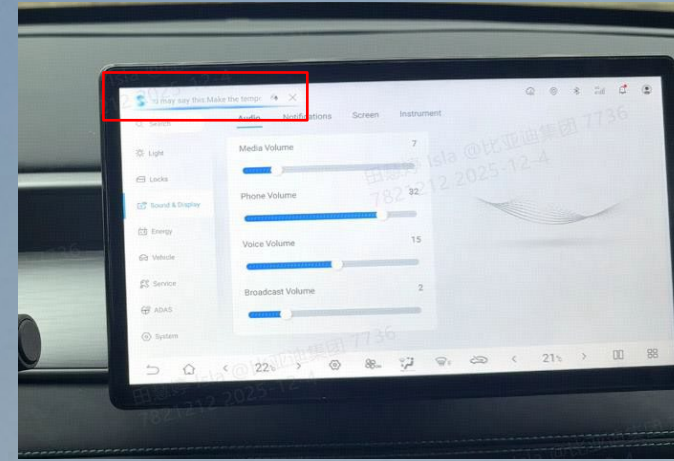


Neue Funktionen

03 Aktivierung des BYD Assistant über die Lenkradbedienung bei ausgeschaltetem Bildschirm.

- **Sprachsteuerungstasten**

Bei ausgeschaltetem Bildschirm wird durch Drücken der Sprachsteuerungstaste der Bildschirm aktiviert und die Sprachleiste geöffnet.



04 Hinzufügen der Sprachsteuerung zum Ausschalten von Heizungs- und Lüftungsmodi.

Hi BYD, Heizung ausschalten

Heizung deaktiviert

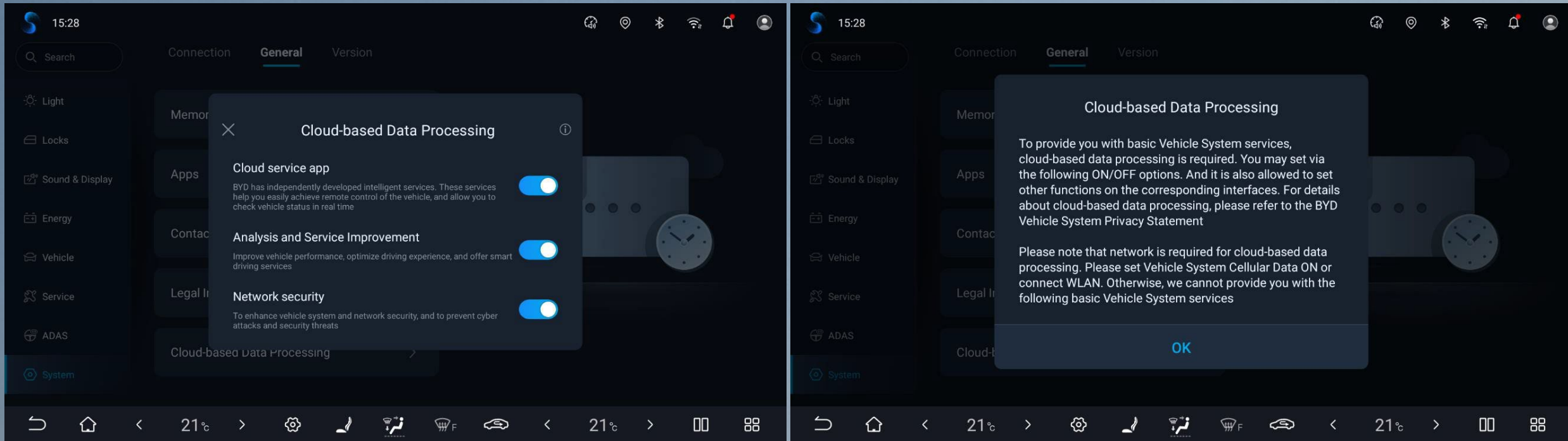
Hi BYD, Lüftung ein-/ausschalten

Lüftung ein-/ausgeschaltet

Neue Funktionen

05 Hinzufügen der Cloud-Datenverwaltung.

Standardmäßig eingeschaltet



Wir nehmen den Schutz Ihrer Privatsphäre und Ihrer Daten sehr ernst.

Sobald das Fahrzeug mit dem Internet (WLAN oder mobile Daten) verbunden ist, lädt das System ausschließlich die erforderlichen, sicher verarbeiteten Daten automatisch in die Cloud hoch, um Servicequalität und Sicherheit zu gewährleisten.

Die folgenden drei Optionen können Sie jederzeit einsehen sowie einzeln aktivieren oder deaktivieren unter:

Einstellungen > Systemeinstellungen > Allgemein > Cloud-Datenverwaltung

Optimierungen

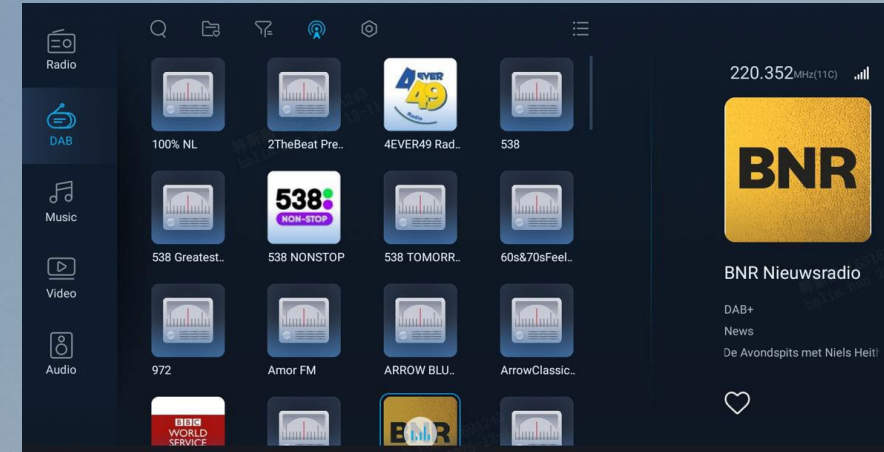


Optimierungen

01 Optimierung der Umschaltlogik des Radiosignals zur Verbesserung der Benutzererfahrung.

Neue Radio Funktionen

- Unterstützt den automatischen Wechsel zwischen **FM und DAB** und sucht selbstständig nach **Alternativsendern mit identischem Inhalt**, um die Umschaltgeschwindigkeit und Stabilität beim Senderwechsel zu verbessern.
- **Bei schwachem klassischen Rundfunksignal:**
Automatischer Wechsel zu **Streaming-Radio mit identischem Inhalt**, um eine **unterbrechungsfreie Wiedergabe** sicherzustellen.



02 Optimierung der System-UI-Darstellung und der Texthinweise.

- Reset-Funktion zur Anpassungsoberfläche der Navigationsleiste hinzugefügt
- Einstellungen zurücksetzen → Bluetooth standardmäßig aktiviert

