



ATTO 2 DM-i V1.2.0

Release: Juni 2026



INHALT:

- Übersicht
- Neue Funktionen
- Optimierungen



Übersicht:

BYD SERVICE



BYD
Austria

Übersicht:

Neue Funktionen:

- Neuer BYD Assistant mit KI-gestützter Sprachunterstützung hinzugefügt.
- Anhängermodus hinzugefügt.

Optimierungen:

- Optimierte Darstellung der Benutzeroberfläche und der Textmeldungen des Systems.
- Optimierung der Textmeldungen beim Einschalten der Klimaanlage.
- Optimierung der Fenstersteuerung auf dem PAD.

Außerdem haben wir Probleme mit der Fahrzeugortung im Cloud-Dienst behoben.

Neue Funktionen:

BYD SERVICE



BYD
Austria

Neue Funktionen:

BYD-Assistent mit großem Sprachmodell hinzugefügt.

Dank der erweiterten KI-Funktionen kann der BYD Assistent nun nicht nur feste Sprachbefehle verarbeiten, sondern auch komplexere Aufgaben wie intelligente Routenplanung, KI-gestützte Inhalte sowie eine verbesserte Sprachverständigung und Sprachqualität unterstützen.



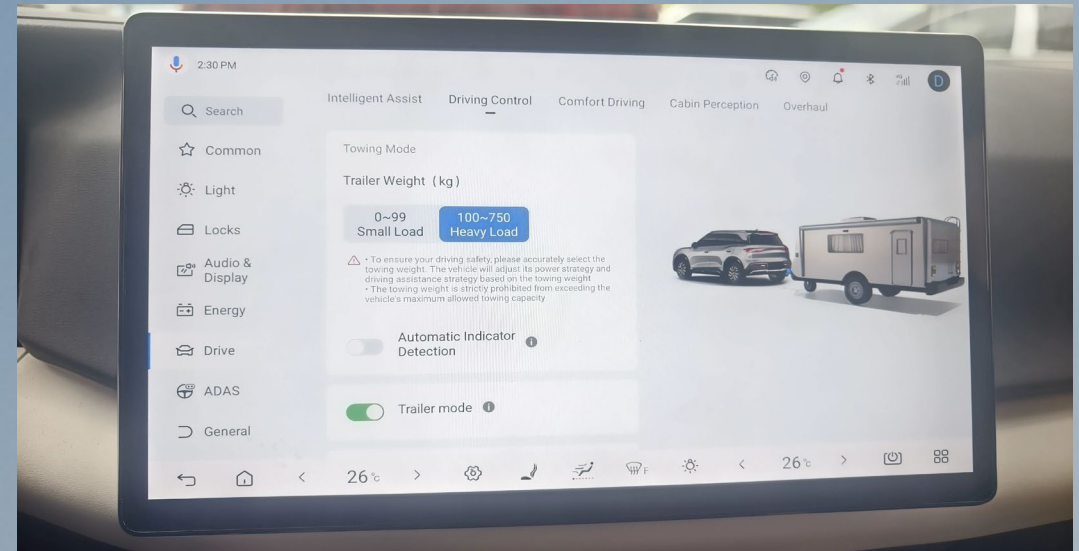
Neue Funktionen:

Anhängermodus hinzugefügt:

Nach dem Einbau der Anhängerkupplung können Nutzer diese Option unter

„Einstellungen > Antrieb > Fahrsteuerung > Anhängermodus“ aktivieren.

Dieser Modus ist nur für Fahrzeuge verfügbar, bei denen die Anhängerkupplung in einer Vertragswerkstatt eingebaut wurde.

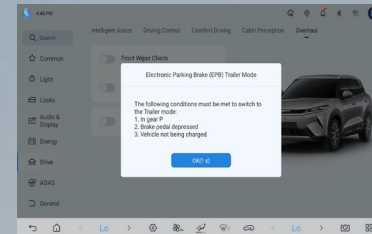
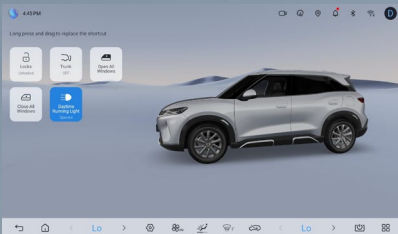




Optimierungen:

Optimierte Darstellung der Benutzeroberfläche und der Textmeldungen des Systems.

- **Lautstärkeregelung:** Standardmäßig werden zwei Regler für „Medien“ und „Navigation“ angezeigt und können manuell angepasst werden.
- **Lautstärke-Popup:** Erweiterbar, um alle Audiokanäle anzuzeigen.
- **Popup-Zeit:** Automatisches Schließen nach Inaktivität auf 4 Sekunden angepasst.
- **ICC-Trailer-Modus:** Text für DiLink-Kombiinstrumente ergänzt.
- **UI-Symbole:** Symbole für Schiebedach- und Kofferraumschalter aktualisiert.
- **Smart Driving:** Optimierte Graustufenlogik zeigt deaktivierten Status sofort an.
- **Front Vehicle Start Alert:** Neue Einstellung in „Driving Assistance“ hinzugefügt.
- **EPB-Anhängermodus:** Einstellungen im Menü „Fahren – Wartung“ angepasst.
- **Datenschutz & Nutzungsbedingungen:** Erweiterung für mehrere europäische Länder sowie Aktualisierung für Europa und Israel.



Optimierung der Textmeldungen beim Einschalten der Klimaanlage

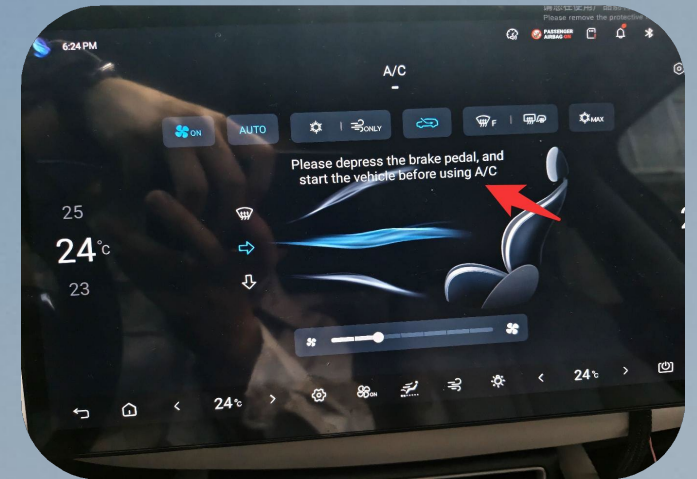
- Textanweisungen – Klimaanlage

VOR
OTA

Keine Textanweisungen

NACH
OTA

Wenn die intelligente Ein-/Ausschaltfunktion aktiviert ist und der Kunde die Klimaanlage einschaltet, erscheint im Kombiinstrument folgende Meldung: **„Bitte betätigen Sie das Bremspedal und starten Sie das Fahrzeug, bevor Sie die Klimaanlage einschalten.“**



Optimierung der Fenstersteuerung auf dem PAD.

Die Benutzeroberfläche ist übersichtlicher und intuitiver gestaltet und bietet eine präzisere Touch-Reaktion, eine verbesserte Darstellung sowie stabilere Fernbedienungs-, Sprach- und One-Touch-Fensterfunktionen mit schnelleren Reaktionszeiten und verbesserter Kompatibilität.

