

SEAL MY2025 V2.2.0



Release: Juli 2026

BYD
Austria

INHALT

- **Überblick**
- **Neue Funktionen**
- **Optimierungen**



Überblick



Überblick

Neue Funktionen:

- Fahrzeugkonto-Funktion hinzugefügt
- Funktion zum Öffnen des Kofferraums über die BYD App hinzugefügt.
- Online-Radio-App TuneIn Radio hinzugefügt.
- Anzeige des Datenverbrauchs für Systemdienste hinzugefügt.

Optimierungen:

- Android Auto und Apple CarPlay optimiert.
- Klangqualität des Mikrofons verbessert.
- Aktualisierungslogik des Radios optimiert.
- Bedientasten in der Navigationsleiste optimiert – zur direkten Steuerung der Sitzheizung und Sitzbelüftung.
- Systemoberfläche (UI) und Textdarstellung optimiert.
- Strategie für das Abblendlicht angepasst, damit die Scheinwerfer dauerhaft eingeschaltet bleiben (gilt für Rechtslenker-Modelle des Modelljahres 2025).
- Energieabgabestrategie des Fahrzeugs bei niedrigen Temperaturen optimiert, um die Fahrleistung zu verbessern.
- Fahrzeugdiagnoseleistung optimiert und die Systemstabilität verbessert.

Neue Funktionen



Neue Funktionen

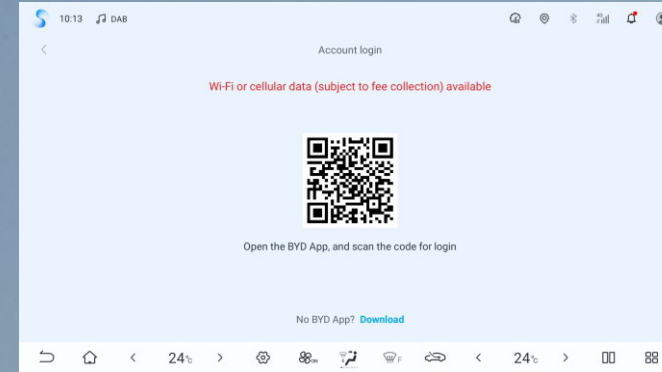
Verknüpfung des Fahrzeugkontos mit einer Speicherfunktion für anpassbare Designs.

- Mobile-App-Funktionen

Anmeldung in der Mobile App per QR-Code

Autorisierung des Mobile-App-Schlüssels

(BYD App Version \geq V2.8.0).



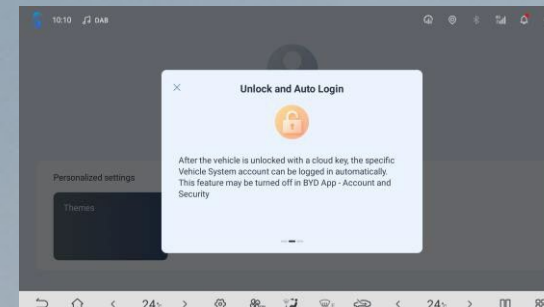
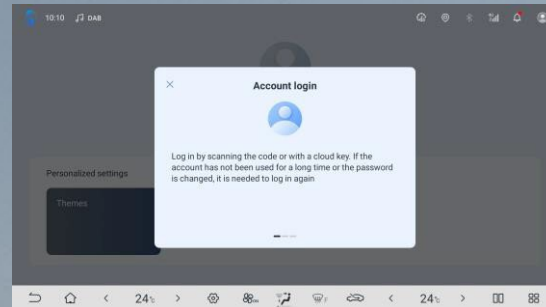
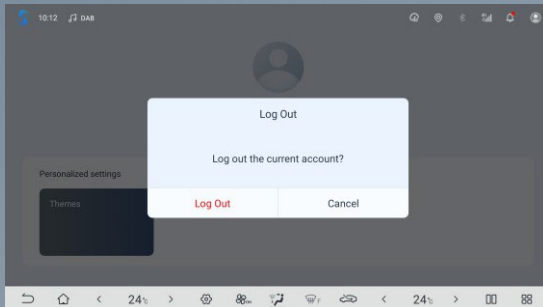
- Fahrzeugseitige Kontofunktionen

QR-Code-Anmeldung/-Abmeldung, persönliche Informationseinstellungen, Personalisierungseinstellungen.

Integrierte Speicherfunktionen für Sitz, Rückspiegel und elektrische Lenksäule, anpassbare Designs,

Ambientebeleuchtungs-Speicher, Cloud-Schlüssel-Entriegelung und Kontoanmeldung

(gilt je nach Ausstattung für unterschiedliche Modelle).



Neue Funktionen

Online-Radio-App Tuneln Radio hinzugefügt

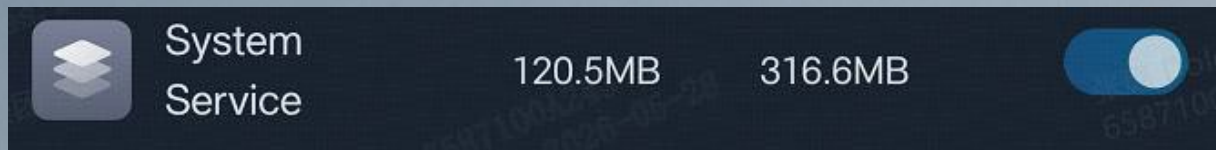
Start von Streaming-Radio als Ergänzung zu FM/DAB.
Ermöglicht internetbasierte Übertragung und verbessert den Empfang in bergigen und abgelegenen Gebieten sowie das Hören über Regionsgrenzen hinweg.



Anzeige des Datenverbrauchs für Systemdienste hinzugefügt

Datenverbrauch Systemdienste

- Am Ende der Übersicht zum Datenverbrauch wurde der neue Punkt „**Systemdienste**“ hinzugefügt.
- Diese Option ist dauerhaft aktiviert und kann nicht deaktiviert werden (Schalter ist ausgegraut).
- Es wird ausschließlich das von den Systemdiensten verbrauchte Datenvolumen angezeigt. Eine Deaktivierung ist nicht möglich.



Optimierungen



Optimierungen

Android Auto und Apple CarPlay optimiert

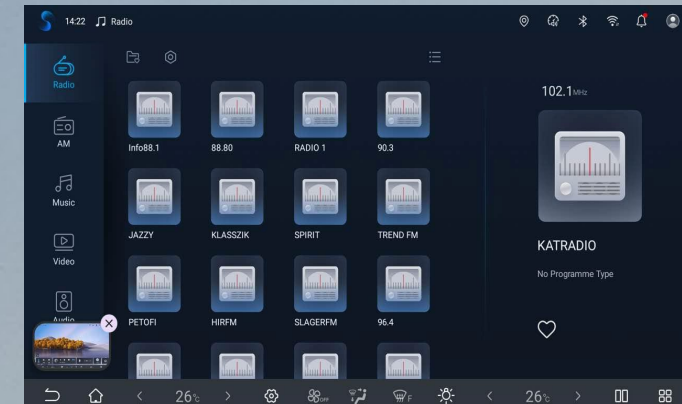
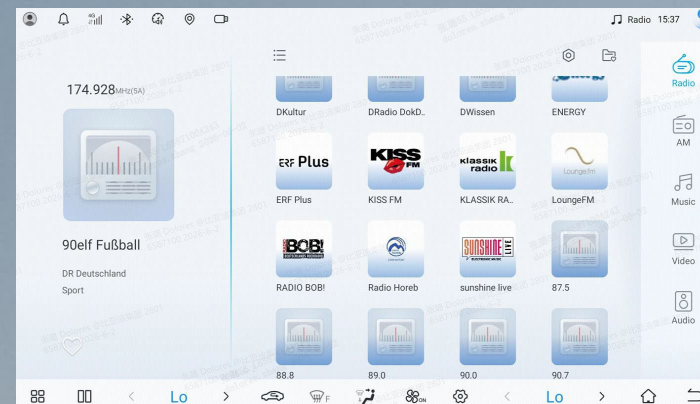
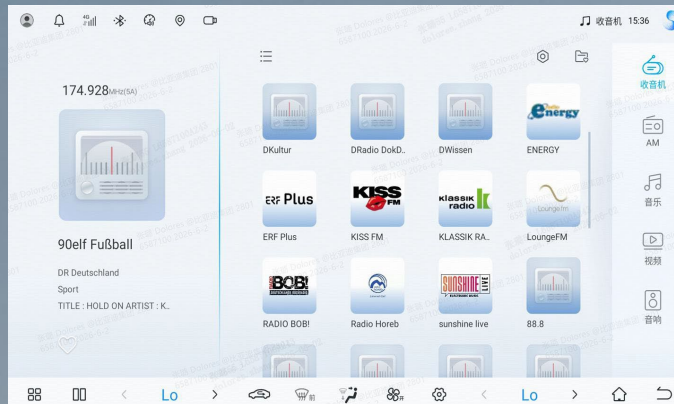
- Bei Aktivierung von Hi BYD wird die Sprachassistenten als Overlay über Apple CarPlay eingeblendet. CarPlay bleibt dabei aktiv und wird nicht in den Hintergrund verschoben.
- Der Hell-/Dunkelmodus von Apple CarPlay wird nun automatisch mit den Anzeigeeinstellungen des Fahrzeugs synchronisiert. Dadurch erfolgt der Wechsel zwischen Tag- und Nachtmodus nahtlos entsprechend den Fahrzeugeinstellungen.



Optimierungen

Aktualisierungslogik des Radios optimiert

- Albumcover für freigegebene DAB-Sender können nun über mobile Daten geladen werden.
- Doppelte DAB-Sendernamen wurden korrigiert.
- Die Senderliste wird automatisch aktualisiert, sobald neue Sender hinzugefügt werden.



Optimierungen

Optimierung der Navigationsleisten-Steuerung zur Unterstützung einer Ein-Klick-Anpassung für Sitzbelüftung und Sitzheizung



Vor OTA



Nach OTA