

## PROGRAMME DE FORMATION

### **Construire et exploiter son étude de marché pour réussir son projet**

Profil : Créateur ou repreneur d'entreprise

Prérequis :

- Expérience de 2 ans dans le métier

Objectifs :

- Identifier son secteur d'activité, son contexte, ses ressources (humaines, financières, techniques) et préciser ses objectifs.
- Collecter et analyser les données (prospects, concurrence, tendances, zone géographique).
- Définir ses prestations, fixer les prix, choisir ses fournisseurs et déterminer ses canaux de distribution et de communication.

Durée : 7 heures

Délai d'accès : entrées et sorties permanentes.

Le délai d'accès entre la demande de prestation de formation et le premier jour de formation est d'un à deux mois.

Tarif : 600€ HT

Groupe : session individuelle.

Lieu : Formation en visioconférence avec Teams ou en présentiel.

Méthodes pédagogiques :

Support de formation remis à la fin de la formation et accompagnement sur 3 mois avec des échanges.

Modes d'évaluation :

- Des cas pratiques et des tests d'évaluation seront effectués durant la formation.
- Évaluation de la satisfaction de l'apprenant.e sur la formation.

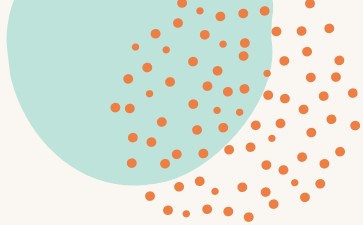
Accessibilité :

En cas de situation de handicap, une étude sera réalisée pour la faisabilité de la prestation de formation.

En cas d'impossibilité, une redirection vers le partenaire handicap et la réservation d'une salle répondant aux normes pourront être effectués.

Référente handicap : Sylvie TRAQUINI-QUANG

Téléphone : 09 73 01 76 17 - Mail : s.quang@ad-and-co.fr



**Contenu de la formation :**

**MODULE 1 : SAVOIR ÉTABLIR UNE ÉTUDE DE MARCHÉ ET L'ANALYSER**

- Quel est votre projet ?
  - Secteur d'activité
  - Contexte
  - Moyens humains, financiers et techniques
- Comment le définir ?
  - L'étude de marché
  - La concurrence
  - La prestation
  - La zone géographique
  - Les moyens de communication
  - Les moyens de distribution
  - Les fournisseurs
  - Les prestations et leur prix
- Définir les objectifs
- Nature et tendances du marché
- Les prospects
- Collecter les données
- L'étude en ligne
- Analyser les résultats
- Rédiger son rapport
- Les résultats de l'étude de marché

Contactez-nous :  
Tel : 09.73.01.76.17 - Mail : [formation@ad-and-co.fr](mailto:formation@ad-and-co.fr)

Inscrivez-vous !

Bureau : 12 Avenue Charles de Gaulles Bâtiment H - 31130 BALMA  
Tel : 09.7301.76.17 - Mail : [formation@ad-and-co.fr](mailto:formation@ad-and-co.fr)  
Site internet : [www.adandcoacademie.fr](http://www.adandcoacademie.fr)  
N° SIRET : 788 790 640 000 31 - N° Formateur : 76310819831 auprès de la région Occitanie

Programme - V1-09-2025

