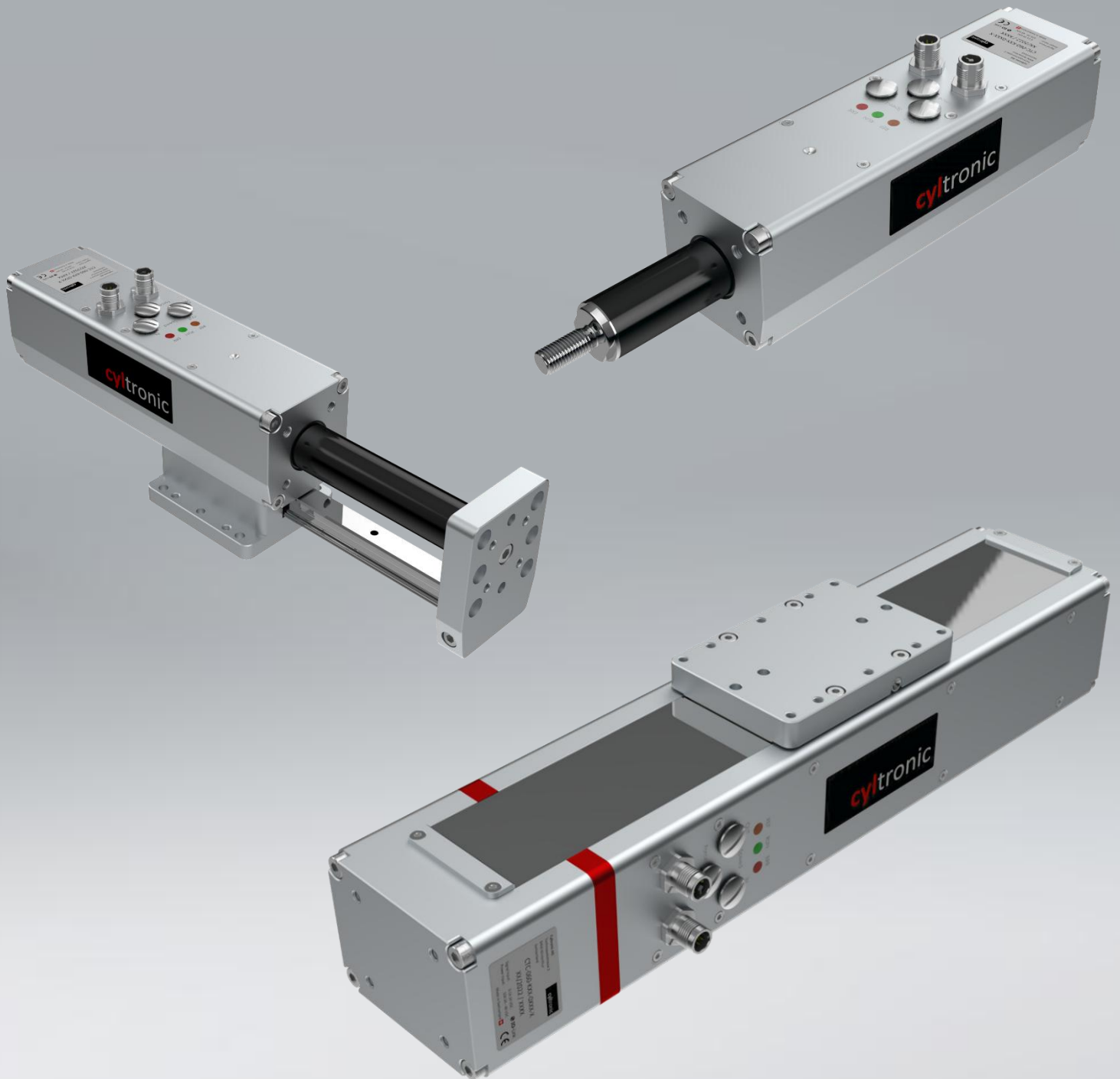


cyltronic



Zubehör-Katalog DE

Experts in IO-Link Servo Actuators

Allgemeine Information

1.1 Dokumentversion

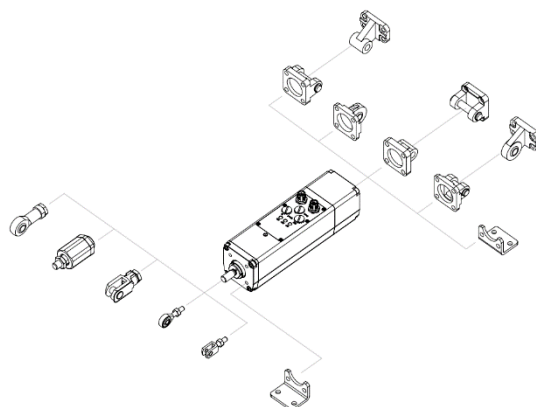
20251119 Zubehör-Katalog (DE)

2 Inhaltsverzeichnis

3	<u>ZUBEHÖR ELEKTROZYLINDER CTC</u>	<u>3</u>
4	<u>ZUBEHÖR LINEARACHSE CTL</u>	<u>11</u>
5	<u>WEITERES ZUBEHÖR</u>	<u>13</u>

3 Zubehör Elektrozyylinder CTC

Für den CTC-Zylinder sind folgende Anbauteile passend (vgl. DIN ISO 15552:2005-12 ISO-Normzylinder):



3.1 Gabelbefestigung MP2

<p>Werkstoffe: Gabelbefestigung: Aluminium Bolzen: Stahl Sicherungsringe DIN 471: Federstahl Schrauben DIN 912 Stahl 8.8</p> <p>Wird komplett mit Befestigungsschrauben zur Montage geliefert.</p>	
---	--

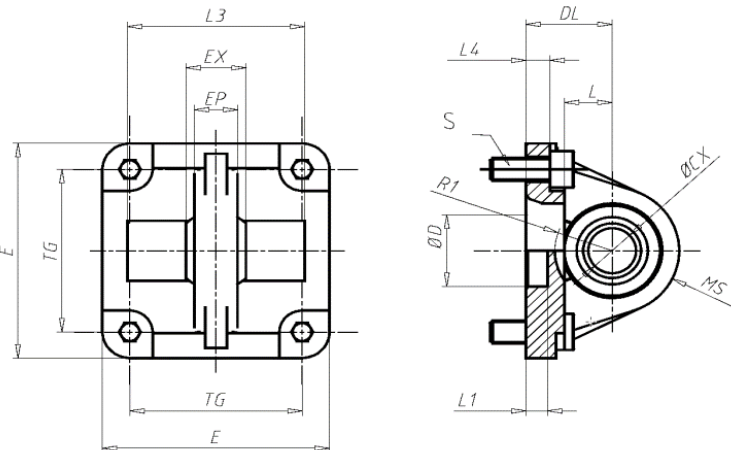
DI	TG	MR	CD	FL	L	D	L1	L4	E	S	CB	UB	Gew. [Kg]	Artikel-Nr.
32	32.5	10	10	22	13	30	5	5.5	45	M6x16	26	45	0.09	GB-MP2-3260

3.2 Gegenlager MP4

<p>Werkstoffe: Gegenlager: Aluminium Schrauben DIN 912: Stahl 8.8</p> <p>Wird komplett mit Befestigungsschrauben zur Montage geliefert.</p>	
--	--

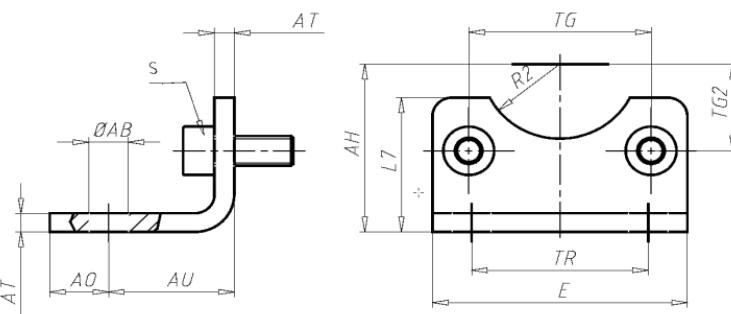
DI	TG	EW	CD	FL	L	D	L1	L4	E	MR	S	Gew. [Kg]	Artikel Nr.
32	32.5	26	10	22	13	30	5	5.5	45	10	M6X12	0.09	GL-MP4-3260

3.3 Gegenlager hinten mit sphärischem Gelenklager (MP6)

<p>Werkstoffe: Schwenkbefestigung: Aluminium Gelenklager: gehärteter Stahl</p> <p>Wird komplett mit Befestigungsschrauben zur Montage geliefert.</p>	
---	--

DI	TG	EP	DL	CX	MS	D	E	L4	L1	L2	R1	EX	S	L	Gew. [Kg]	Artikel-Nr.
32	32.5	10.5	22	10	15	30	45	5.5	5	-	-	14	M6x16	14	0.08	GL-MP6-3260

3.4 Fußbefestigung (MS1)

<p>Werkstoffe: Fußbefestigung: Stahl Schrauben DIN 912: Stahl 8.8</p> <p>Wird komplett mit Befestigungsschrauben zur Montage geliefert.</p>	
--	--

DI	TG	TG2	AH	R2	AB	AO	AU	TR	AT	S	L7	E	Gew. [Kg]	Artikel Nr.
32	32.5	16.25	32	15	7	11	24	32	4	M6X16	30	45	0.06	FB-MS1-3260

3.5 Gabelbefestigung für sphärische Gelenklager (AB6)

Werkstoffe: Gabelbefestigung: Aluminium Bolzen: Stahl Sicherungsstift: Federstahl Sicherungsring DIN 471: Federstahl Schrauben DIN 912: Stahl 8.8 Wird komplett mit Befestigungsschrauben zur Montage geliefert.	
---	--

DI	TG	CP	CG	FM	CF	D	E	L4	L1	L10	B3	T	L11	SR	R4	S	Gew. [Kg]	Artikel Nr.
32	32.5	34	14	22	10	30	45	5.5	5	9	3.3	3	16.5	9.5	17	M6x20	0.09	GB-AB6-3260

3.6 Lagerbock (AB7)

Werkstoffe: Lagerbock: Aluminium Lagerung: SinterBronzebuchse Selbstschmierend Wird komplett mit Befestigungsschrauben zur Montage geliefert.	
--	--

DI	CK	EM	BR	PH	GL	HB	LB	BT	TE	RA	D	LD	UL	UR	EA	R	Gew. [Kg]	Artikel Nr.
32	10	26	10	32	21	6.6	6.4	8	38	18	21	3	51	31	10	7.5	0.06	LB-AB7-3260

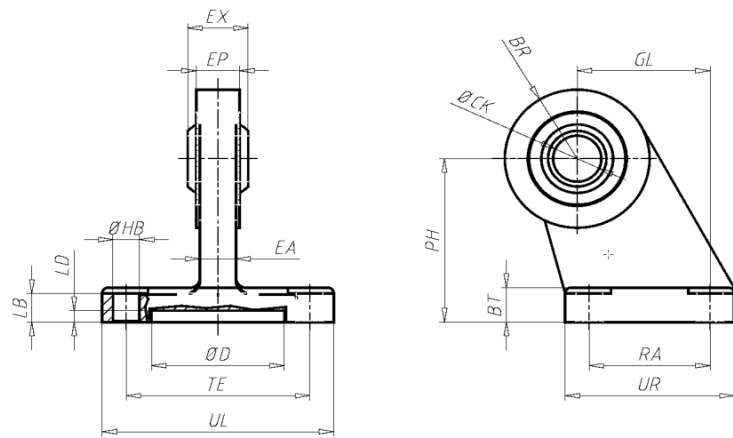
3.7 Lagerbock mit Gelenklager

Werkstoffe:

Lagerbock: Aluminium

Gelenklager: gehärteter Stahl

Wird komplett mit

 Befestigungsschrauben zur Montage
geliefert.


DI	HB	CK	BR	PH	GL	EP	LB	BT	TE	RA	D	LD	UL	UR	EA	EX	Gew. [Kg]	Artikel Nr.
32	6.6	10	15	32	21	10.5	8.5	10	38	18	20	5	51	31	8.5	14	0.18	LB-CS7-3260

3.8 Flexokupplung

Zu Ausgleichen von

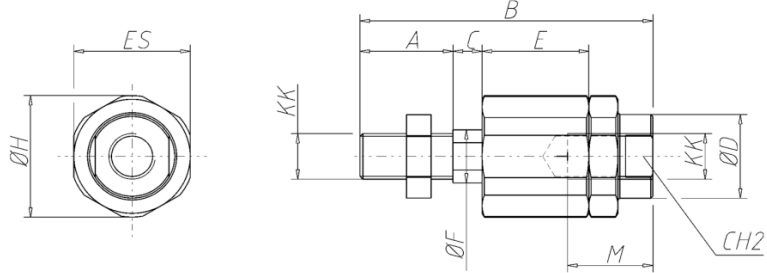
 Winkelabweichungen ($\pm 4^\circ$)

Werkstoffe:

 Flexokupplung/ Muttern: verzinkter
Stahl

Kugelgelenk: gehärteter Stahl

Wird komplett mit Muttern geliefert.



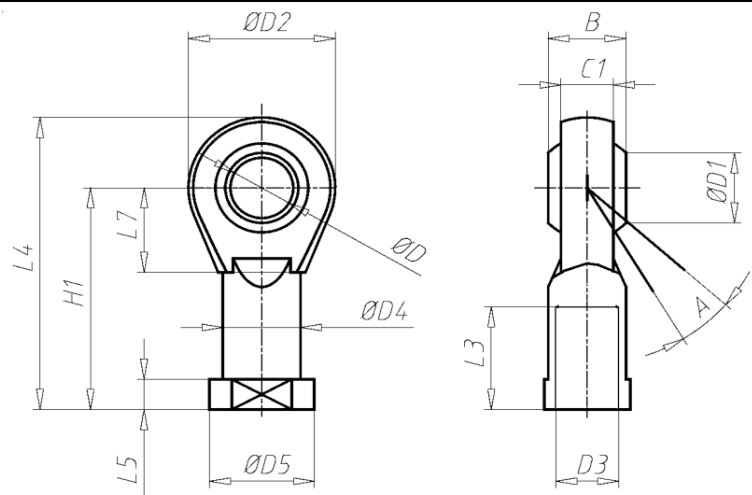
KK	B	C ± 0.3	D ± 0.3	E ± 0.3	F	G	H	I	K	L	Gew. [Kg]	Artikel Nr.
M10X1.25	74.5	23	6.5	29	14	22	32	30	12	19	0.6	FK-M10x1.25

3.9 Gelenkkopf AP6 (mit Innengewinde)

Werkstoffe:

Gelenkkopf: verzinkter Stahl

Gelenklager: gehärteter Stahl



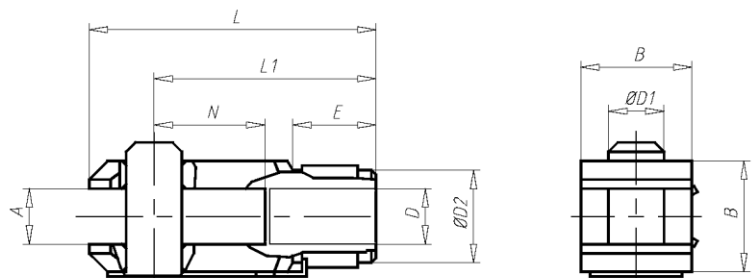
D3	W	L3	D	D1	C1	B	D4	D5	L5	L7	H1	L4	D2	Gew. [Kg]	Artikel Nr.
M10X1.25	17	20	10	12.9	10.5	14	15	19	6.5	15	43	57	28	0.08	GEK-AP6-M10x1.25

3.10 Gabelkopf AP2

Werkstoffe:

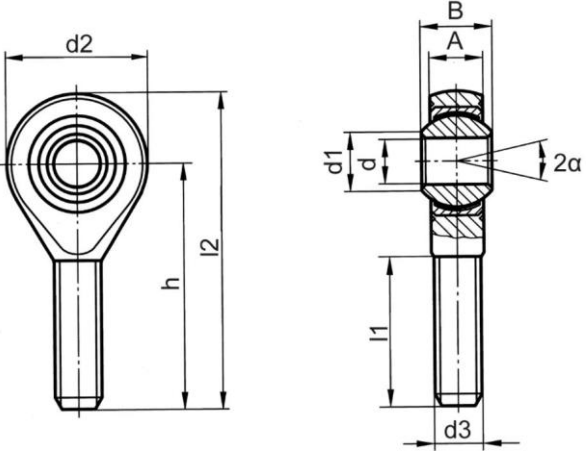
Gabelkopf, Klammer: verzinkter Stahl

Achse: gehärteter Stahl



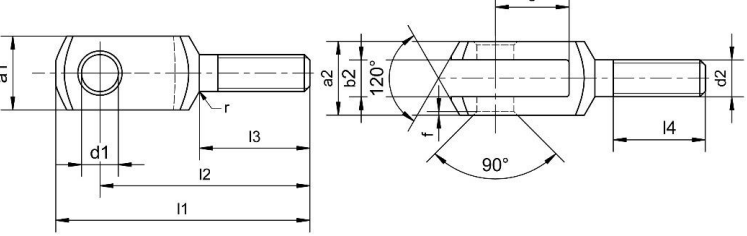
D	A	P	F	L1	N	E	B	D1	D2	L	Gew. [Kg]	Artikel Nr.
M10X1.25	10	1.25	0.5	40	20	15	20	10	18	52	0.09	GAK-AP2-M10x1.25

3.11 Gelenkkopf mit Aussengewinde

Werkstoffe: Gelenkkopf: Stahl verzinkt Gelenklager: gehärteter Stahl	
---	--

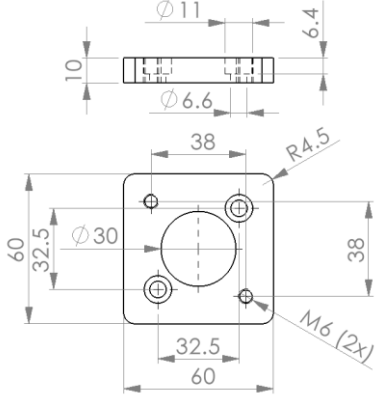
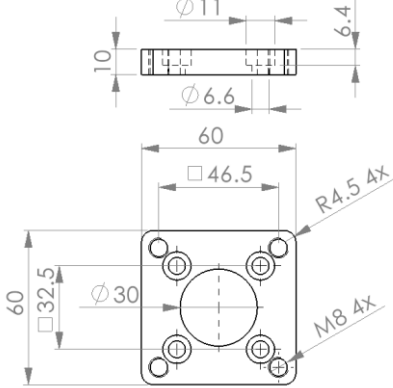
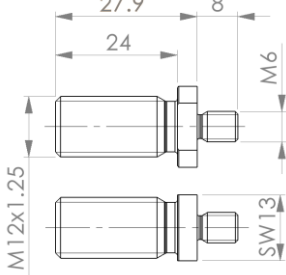
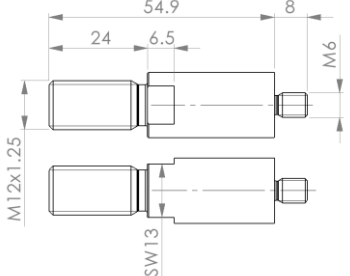
d3	d	B	d2	h	l1	l2	Gew. [Kg]	Artikel Nr.
M6	6	9	20	36	20	46	0.02	GEK-M6A

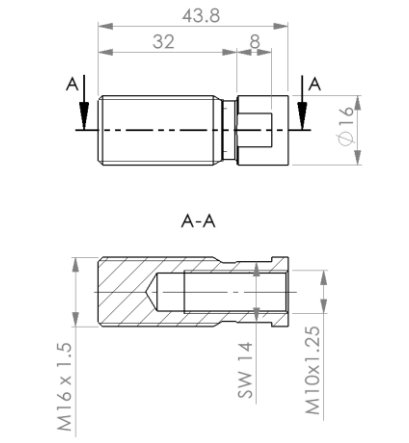
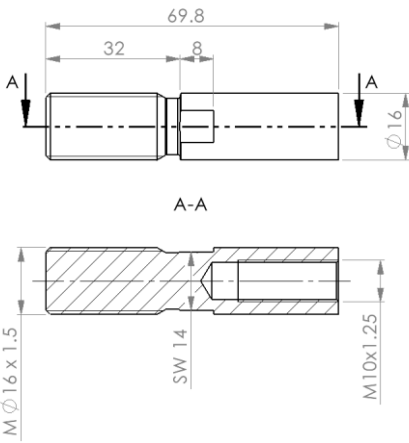
3.12 Gabelkopf mit Aussengewinde

Werkstoffe: Gabelkopf: Stahl verzinkt	
---	---

A1/2	B2	d1	d2	G	L1	L2	L3	L4	Gew. [Kg]	Artikel Nr.
12	6	6	M6	12	44	37	20	17	0.02	GAK-M6A

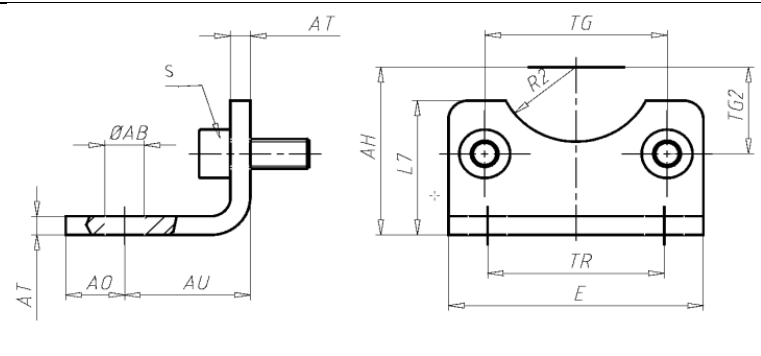
3.13 Adapterteile

<p>Adapter-Platte CTC-060 zu P040</p> <p>Zum Anbau von Anbauteilen der Baugröße Ø40 (gem. ISO 15552)</p> <p>Werkstoff: Stahl rostfrei</p> <p>Artikelnummer: APL-060-P040</p>	
<p>Adapter-Platte CTC-060 zu P050</p> <p>Zum Anbau von Anbauteilen der Baugröße Ø50 (gem. ISO 15552)</p> <p>Werkstoff: Stahl rostfrei</p> <p>Artikelnummer: APL-060-P050</p>	
<p>Gewinde-Adapter CTC-060 zu P040</p> <p>Zum Anbau von Kolbenstangesaufsätzen der Baugröße Ø40 (gem. ISO 15552)</p> <p>Werkstoff: Stahl rostfrei</p> <p>Artikelnummer: GA-060-040-M12x1.25</p>	
<p>Gewinde-Adapter CTC-060 zu P040 Lang</p> <p>Zum Anbau von Kolbenstangesaufsätzen der Baugröße Ø40 (gem. ISO 15552), bei Durchsteck-Montage</p> <p>Werkstoff: Stahl rostfrei</p> <p>Artikelnummer: GA-060-040-M12x1.25-L</p>	


<p>Gewinde-Adapter CTC-060 zu P050</p> <p>Zum Anbau von Kolbenstangesaufsätzen der Baugröße Ø50 (gem. ISO 15552),</p> <p>Werkstoff: Stahl rostfrei</p> <p>Artikelnummer: GA-060-050-M16x1.5</p>	
<p>Gewinde-Adapter CTC-060 zu P050 Lang</p> <p>Zum Anbau von Kolbenstangesaufsätzen der Baugröße Ø50 (gem. ISO 15552), bei Durchsteck-Montage</p> <p>Werkstoff: Stahl rostfrei</p> <p>Artikelnummer: GA-060-050-M16x1.5-L</p>	

4 Zubehör Linearachse CTL

4.1 Fussbefestigung (MS1)

Werkstoffe: Fußbefestigung: Stahl Schrauben DIN 912: Stahl 8.8 Wird komplett mit 2 Schrauben geliefert			
--	--	--	--

4.2 Befestigungswinkel seitlich

<p>Werkstoffe: Fußbefestigung: Aluminium farblos eloxiert Schrauben DIN 912: Stahl 8.8</p> <p>Wird komplett mit 2 Schrauben und 2 Nutensteinen M5 geliefert.</p> <p>Artikelnummer: MB-CTL-060</p>	 <p>The technical drawing shows two views of the corner bracket. The side view (left) shows a 90-degree corner with a horizontal leg of 57 mm and a vertical leg of 57 mm. The thickness of the legs is 6 mm. The mounting holes are spaced 6.4 mm apart. The front view (right) shows a rectangular profile with a width of 28 mm and a total height of 32 mm. The mounting holes are 14 mm apart, and the bottom flange is 15 mm high.</p>
--	---

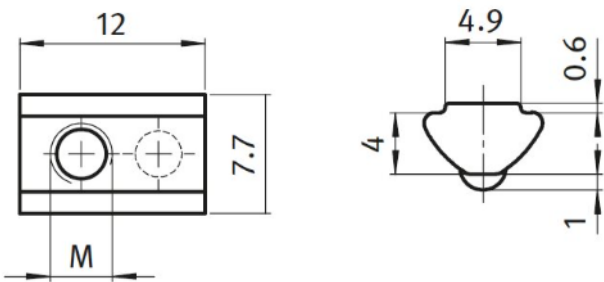
4.3 Verbindungsplatte

Werkstoff:
Fussbefestigung: Aluminium farblos
eloxiert

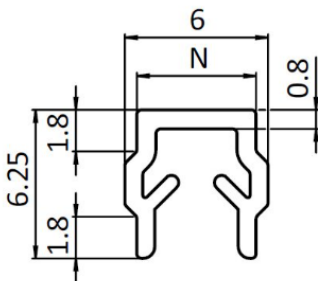
Artikelnummer: CP-CTL-060

Technical drawing of the CP-CTL-060 foot fastener. The drawing includes a side view and a top view. The side view shows a rectangular profile with a width of 10 mm and a height of 5.4 mm. The top view shows a square plate with dimensions 102 mm by 70 mm. The plate features a central square hole with a side length of 32 mm, surrounded by a pattern of circular holes. The holes are arranged in a 4x4 grid, with the outermost holes having a diameter of 9.5 mm and the inner holes having a diameter of 5.5 mm. The plate is made of anodized aluminum.

4.4 Nutenstein

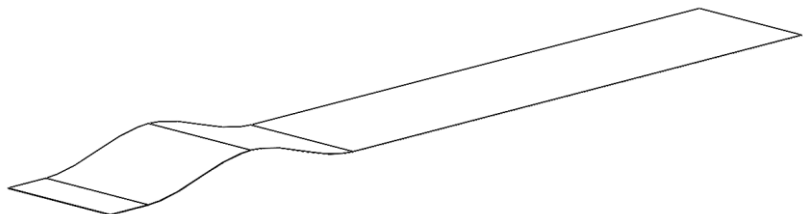
Werkstoff: Stahl verzinkt - NST-5-M5	
--	--

4.5 Nut-Abdeckprofil

Werkstoffe: Kunststoff transparent Artikelnummer: - CP-5-1200 (1200 mm) - CP-5-800 (800 mm)	
---	--

4.6 Ersatzteile


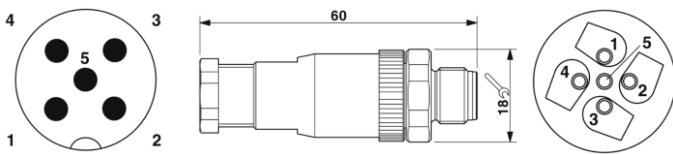
4.6.1 Abdeckband

Werkstoff: Stahl rostfrei	
----------------------------------	--

Baugrösse	Hublänge	Artikel Nr.
060	100	CTL-060-CB-100
060	200	CTL-060-CB-200
060	300	CTL-060-CB-300
060	500	CTL-060-CB-500
060	600	CTL-060-CB-600
060	800	CTL-060-CB-800
060	1000	CTL-060-CB-1000



5 Weiteres Zubehör

5.1 Steckverbinder

Artikelnummer		Daten
	SV-M12-5P-A	<p>5-polig A-Codiert Nennspannung: 60 V DC, 48V AC Nennstrom: 4A</p> 



5.2 Leistungskabel

4 Pol, T-Kodiert, M12, freies Leitungsende, ungeschirmt

	Artikelnummer	Ausrichtung	Länge
		Buchse	
 1	OEC-M12-T-4P-05m-00-NS	0°	5m
	OEC-M12-T-4P-10m-00-NS	0°	10m
	OEC-M12-T-4P-20m-00-NS	0°	20m
 1	OEC-M12-T-4P-05m-90-NS	90°	5m
	OEC-M12-T-4P-10m-90-NS	90°	10m
	OEC-M12-T-4P-20m-90-NS	90°	20m





5.3 Signalkabel

8 Pol, A-Kodiert, M12, freies Leitungsende, geschirmt




	Artikelnummer	Ausrichtung	Länge
		Buchse	
 1	OEC-M12-A-8P-05m-00-SH	0°	5m
	OEC-M12-A-8P-10m-00-SH	0°	10m
	OEC-M12-A-8P-20m-00-SH	0°	20m
 1	OEC-M12-A-8P-05m-90-SH	90°	5m
	OEC-M12-A-8P-10m-90-SH	90°	10m
	OEC-M12-A-8P-20m-90-SH	90°	20m

¹ Beispielhafte Abbildung

5.4 24V Schaltnetzteile


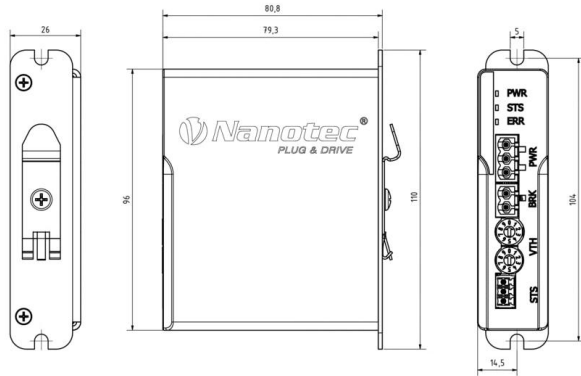
	Artikelnummer	Speisung	Strom
 2	PSU-1PH-24V-10A	1-phasig 100-240VAC	10A
 2	PSU-1PH-24V-20A	1-phasig 100-240VAC	20A
 2	PSU-3PH-24V-20A	3-phasig 360 - 500VAC	20A
 2	PSU-3PH-24V-40A	3-phasig 360 - 500VAC	40A

5.5 48V Schaltnetzteile

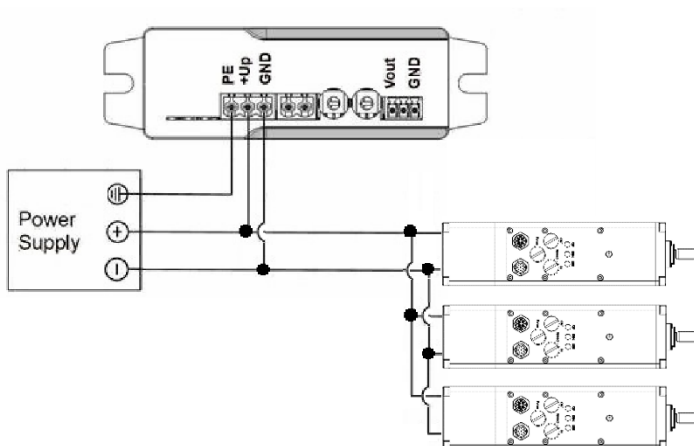
	Artikelnummer	Speisung	Strom
 2	PSU-1PH-48V-10A	1-phasig 100-240VAC	10A
 2	PSU-1PH-48V-20A	1-phasig 100-240VAC	20A
 2	PSU-3PH-48V-20A	3-phasig 360-520VAC	20A

² Beispielhafte Abbildung

5.6 Brems-Chopper



Artikelnummer		Pinbelegung	
 <p>3</p>	Brems-Chopper BCH-72-50 <ul style="list-style-type: none"> - Betriebsspannung: 12...75V DC - Schaltschwelle: einstellbar, siehe Betriebsanleitung - Max. Dauerverlustleistung: 20W ¹⁾ - Max. Dauerverlustleistung: 100W mit externem Brems-Widerstand, siehe Betriebsanleitung - Max. Spitzenstrom: 40A < 1s - Digitaler Statusausgang, Open-Drain - Abmessungen (L x B x H): 96 x 26 x 80.8 mm <p>¹⁾ bei 40°C Umgebungstemperatur auf Hutschiene montiert</p> 	Pin	Anschluss
		X1	
		Spannungsversorgung	
		1	PE
		2	+Up
		3	GND
		X2	
		externer Brems-Widerstand	
		1	Rb _{ext}
		2	Rb _{ext}
		X3	
		Status Ausgang	
		1	V _{out_ext}
		2	D _{out}
		3	GND

Anschlussbeispiel:





³ Beispielhafte Abbildung

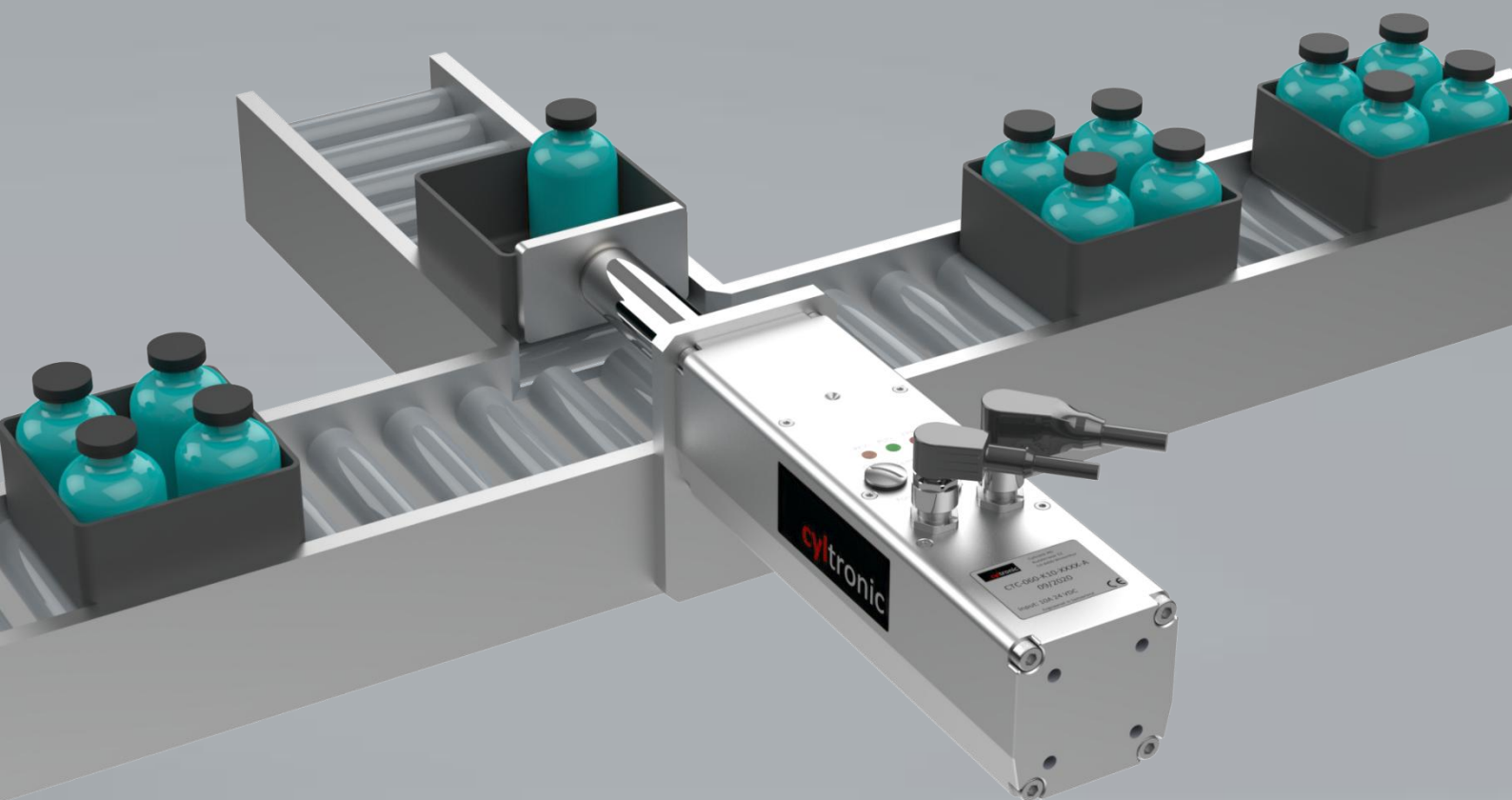
5.7 Manuelle Bedieneinheiten

Artikelnummer		Daten
	Manual Control Unit 1 Cable Artikelnummer: MCU-3B-3LED-1C-24V-0.5A	3 Tasten 3 LEDs 1 Anschlusskabel 8 Pol Speisung: 24V, 0.5 A (über beiliegendes 230 V Netzteil)
	Manual Control Unit 2 Cable Artikelnummer: MCU-3B-3LED-2C-24V-3.0A	3 Tasten 3 LEDs 1 Anschlusskabel 8 Pol 1 Anschlusskabel 4 Pol Speisung: 24V, 3.0 A (über beiliegendes 230 V Netzteil)

5.8 IO-Link Master

Artikelnummer		Daten
	USB IO-Link Master V5.1 – SE Artikelnummer: IOLM-USB-1P-V5.1-SE	BUS / Connection: USB Anzahl Anschlüsse: 1 Version: 5.1 Edition: SE Standard Edition
	IO-Link-Adapter-Cable Artikelnummer: IOLAC-M12-8P-5P-02m-00-NS	M12, A-Coded 8P to 5P 2m, 00°, not shielded)

Alle Rechte sind für den Fall der Patent-, Gebrauchsmuster- oder Geschmacksmustereintragung vorbehalten.



cyltronic

Cyltronic AG

Technoparkstrasse 2
8406 Winterthur
Switzerland

Tel +41 (0) 52 551 23 10

Web www.cyltronic.ch/

Mail info@cyltronic.ch

Experts in IO-Link Servo Actuators